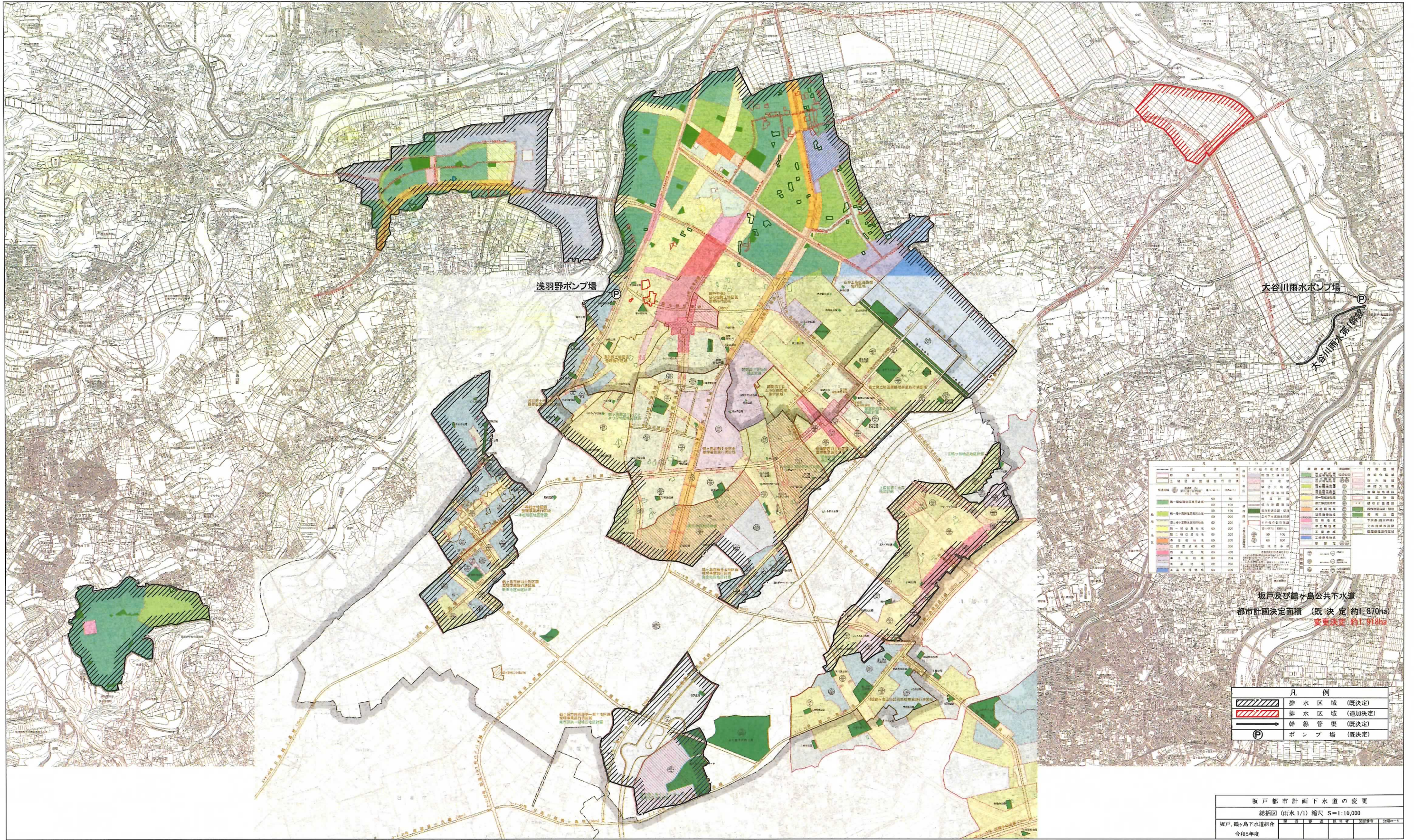


処理区域		幹線管渠		ポンプ場		終末処理場	
既決定	追加決定	既決定	追加決定	既決定	追加決定	既決定	追加決定
色/線	色/線	色/線	色/線	色/線	色/線	色/線	色/線

坂戸及び鶴ヶ島公共下水道  
 都市計画決定面積 (既決定 約1,870ha)  
 変更決定 約1,910ha

凡例	
	処理区域 (既決定)
	処理区域 (追加決定)
	幹線管渠 (既決定)
	ポンプ場 (既決定)
	終末処理場 (既決定)

坂戸都市計画下水道の変更	
総括図 (汚水 1/1) 縮尺 S=1:10,000	
坂戸、鶴ヶ島下水道組合	令和5年度



浅野ポンプ場

大谷川雨水ポンプ場

用途	色	凡例
第一種市街地	黄緑	第一種市街地
第二種市街地	黄	第二種市街地
第三種市街地	黄緑	第三種市街地
第四種市街地	黄	第四種市街地
第五種市街地	黄	第五種市街地
第六種市街地	黄	第六種市街地
第七種市街地	黄	第七種市街地
第八種市街地	黄	第八種市街地
第九種市街地	黄	第九種市街地
第十種市街地	黄	第十種市街地
第一種市街地	黄緑	第一種市街地
第二種市街地	黄	第二種市街地
第三種市街地	黄緑	第三種市街地
第四種市街地	黄	第四種市街地
第五種市街地	黄	第五種市街地
第六種市街地	黄	第六種市街地
第七種市街地	黄	第七種市街地
第八種市街地	黄	第八種市街地
第九種市街地	黄	第九種市街地
第十種市街地	黄	第十種市街地

坂戸及び鶴ヶ島公共下水道  
 都市計画決定面積 (既決定 約1,870ha)  
 変更決定 約1,918ha

凡例	
	排水区域 (既決定)
	排水区域 (追加決定)
	幹線管渠 (既決定)
	ポンプ場 (既決定)

坂戸都市計画下水道の変更	
総括図 (雨水 1/1) 縮尺 S=1:10,000	
坂戸、鶴ヶ島下水道組合	
令和5年度	