

ひとりで  
悩んでいる方

生活の困りごとを



# ご相談ください!!

秘密厳守

相談無料

なかなか仕事  
みつからない

仕事

ひきこもりの  
家族のことが心配で...

家計のやりくりが  
できない

お金

生活

借金や支払が多くて  
生活が苦しい

どこに相談して  
いいのかわからない



毛呂山町、越生町、鳩山町、ときがわ町にお住まいの方へ

## アスポート相談支援センター埼玉西部・毛呂山出張所

開所時間：午前 8 時 30 分～午後 5 時 月～金曜日（祝日・年末年始を除く）

電話：080-2274-1445 FAX：049-295-0603

メール：jiritsu-moro@mopera.net

住所：入間郡毛呂山町川角 303-3 毛呂山町社会福祉協議会内

埼玉県のマスコット  
「コバトン」



「アスポート」とは、「明日へのサポート（明日+サポート）」と「明日に向かって船出をする港」を組み合わせせた造語です。  
この事業は埼玉県から委託を受けて、社会福祉法人埼玉県社会福祉協議会と、公益社団法人埼玉県社会福祉士会が共同で運営しています。

# 困りごとの解決に 一緒に取り組みます

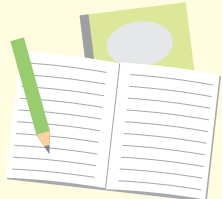


埼玉県のマスコット「さいたまっちゃん」

## 家計の立て直しをサポート



一緒に家計簿をつけ、家計の立て直しをサポートします。また、借金の整理の仕方などについてアドバイスします。



## 「働きたい」を応援



面接の準備など就職活動の支援や、職場体験への参加など、一人ひとりの状況に合わせた仕事探しを支援します。



## 子どもの明るい未来をサポート ※中学生・高校生対象



学校の宿題や授業の復習、テスト対策、高校入試の受験勉強などを元教員や大学生のボランティアが支援します。



## 相談できる制度・サービスの活用



抱えている様々な困りごとを解決できる専門的な支援機関や制度を紹介します。また、必要に応じて支援員と一緒にその機関まで同行します。

## 家賃相当額を支給します



離職などで住居を失ってしまった方、又は失うおそれの高い方には、就職活動することなどを条件に、一定期間、家賃相当額を支給します。  
※収入・資産要件・支給上限額等有

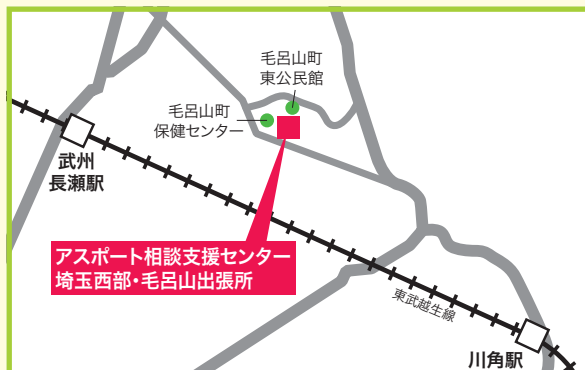
## 緊急的な宿泊場所の提供



宿泊場所がない方に、一定期間、宿泊場所や衣食を提供し、安定した生活を送れるよう支援します。  
※収入・資産要件・支給上限額等有



アクセスマップ



入間郡毛呂山町川角303-3 毛呂山町社会福祉協議会内