

令和5年度

東部教育事務所要覧

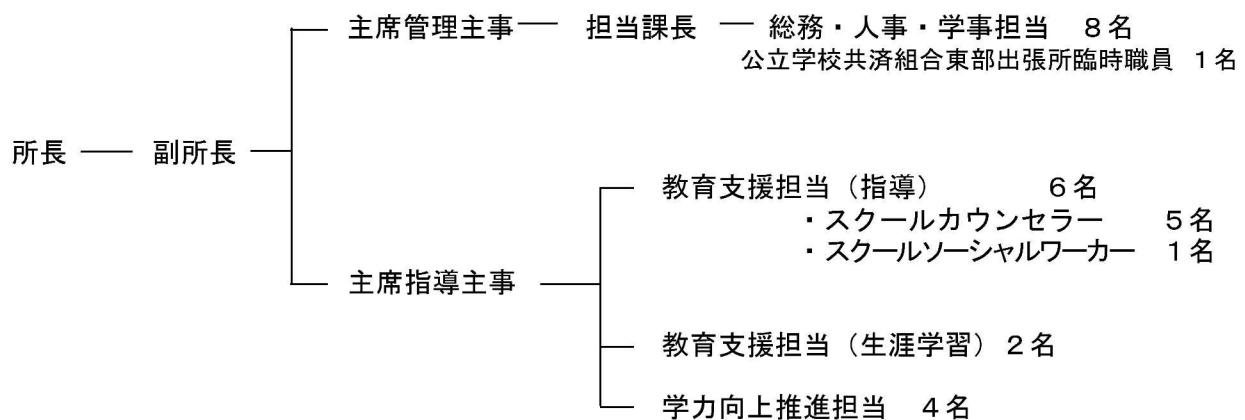
所長挨拶

東部教育事務所が位置する埼玉県の東部地域は、比較的平坦な地勢を有し、いくつもの河川・用水路と豊かな緑に恵まれた地域です。交通至便であることから住宅地・商業地として著しい発展を遂げている地域もあれば、純農村の雰囲気の色濃く残した地域もあります。管内は15市町（小学校191校、中学校92校、義務教育学校1校）で構成され、それぞれ地域の特性を反映しながら様々な教育活動を展開しています。

本県では、魅力あふれる「人財」を育成することを標榜した「埼玉教育の振興に関する大綱」のもと、第3期埼玉県教育振興基本計画の基本理念にある「豊かな学びで 未来を拓く埼玉教育」を実効性あるものとするため、「令和5年度埼玉県教育行政重点施策」を策定しました。この重点施策を着実に推進するためには、学校だけでなく家庭や地域、関係機関等と連携を図るとともに、それぞれが持つ教育力を効果的に結集することが重要です。

東部教育事務所は、(1)課題の把握と対応、(2)情報の収集と発信、(3)的確な指導と見届けをモットーに、管内市町教育委員会、学校及び関係諸団体等に対し、まごころ応援団として、「未来へつなげる学びを支援」を合言葉に、確かな学力の育成、信頼される学校づくり、教職員の資質・能力の向上、人生100年時代における生涯学習の推進に全力で取り組んでまいります。

組織



埼玉県教育局東部教育事務所

〒344-0038 春日部市大沼1-76 (埼玉県春日部地方庁舎2階)

- ・電話 048-737-2727 (代表)
- ・FAX 048-737-2812
- ・メール n372727@pref.saitama.lg.jp

- ☆各担当直通電話
 - ・総務・人事・学事担当 048-737-2720・2117
 - ・教育支援担当(生涯) 048-737-2728
 - ・教育支援担当(指導) 048-737-2733
 - ・学力向上推進担当 048-737-2729

☆ホームページ <https://www.pref.saitama.lg.jp/soshiki/g2204/>

管内公立小・中学校の概要

教委名	校種	学校数	学級数	児童生徒数	教職員数	教委名	校種	学校数	学級数	児童生徒数	教職員数
行田市	小	12	156	3,374	229	白岡市	小	6	110	2,679	151
	中	8	71	1,771	156		中	4	44	1,254	92
加須市	小	22	244	5,020	371	宮代町	小	4	65	1,583	92
	中	8	100	2,790	198		中	3	28	685	60
羽生市	小	11	121	2,289	187	幸手市	小	9	106	1,986	161
	中	3	44	1,253	84		中	3	40	1,178	77
春日部市	小	22	386	9,658	540	杉戸町	小	6	79	1,860	118
	中	11	180	5,297	334		中	3	37	1,080	75
	義(前)	1	7	141	12	松伏町	小	3	51	1,253	73
	義(後)		4	66	13		中	2	26	731	51
蓮田市	小	8	110	2,639	160	吉川市	小	8	159	4,114	213
	中	5	54	1,418	112		中	4	70	2,155	128
越谷市	小	29	649	17,333	864	三郷市	小	19	300	7,398	425
	中	15	274	8,524	490		中	8	111	3,339	215
八潮市	小	10	166	4,209	237						
	中	5	71	2,116	132						
久喜市	小	22	300	6,698	428						
	中	10	126	3,480	248						
合計							小	191	3,002	72,093	4,249
							中	92	1,276	37,071	2,452
小中義計							義(前)	1	7	141	12
							義(後)		4	66	13
小中義計							284	4,289	109,371	6,726	

児童生徒数の推移

	R1	R2	R3	R4	R5
児童数	76,291	75,177	74,065	73,256	72,234
生徒数	37,327	37,386	37,890	37,594	37,137
合計	113,618	112,563	111,955	110,850	109,371

教職員数の推移

	R1	R2	R3	R4	R5
小学校	4,327	4,285	4,227	4,216	4,249
中学校	2,419	2,451	2,478	2,452	2,452
義務教育学校(前)	10	11	11	12	12
義務教育学校(後)	12	11	13	13	13
合計	6,746	6,758	6,729	6,693	6,726

令和5年5月1日現在

昭和23. 11. 1	埼玉出張所を設置
昭和24. 10. 1	北埼玉出張所を設置
昭和28. 4. 1	埼玉出張所を埼玉教育事務所と改称
昭和32. 4. 1	北埼玉出張所を北埼玉教育事務所と改称
平成11. 4. 1	北埼玉教育事務所と埼玉教育事務所を廃止し、 東部教育事務所を設置
平成19. 4. 1	行田駐在を本所に統合

