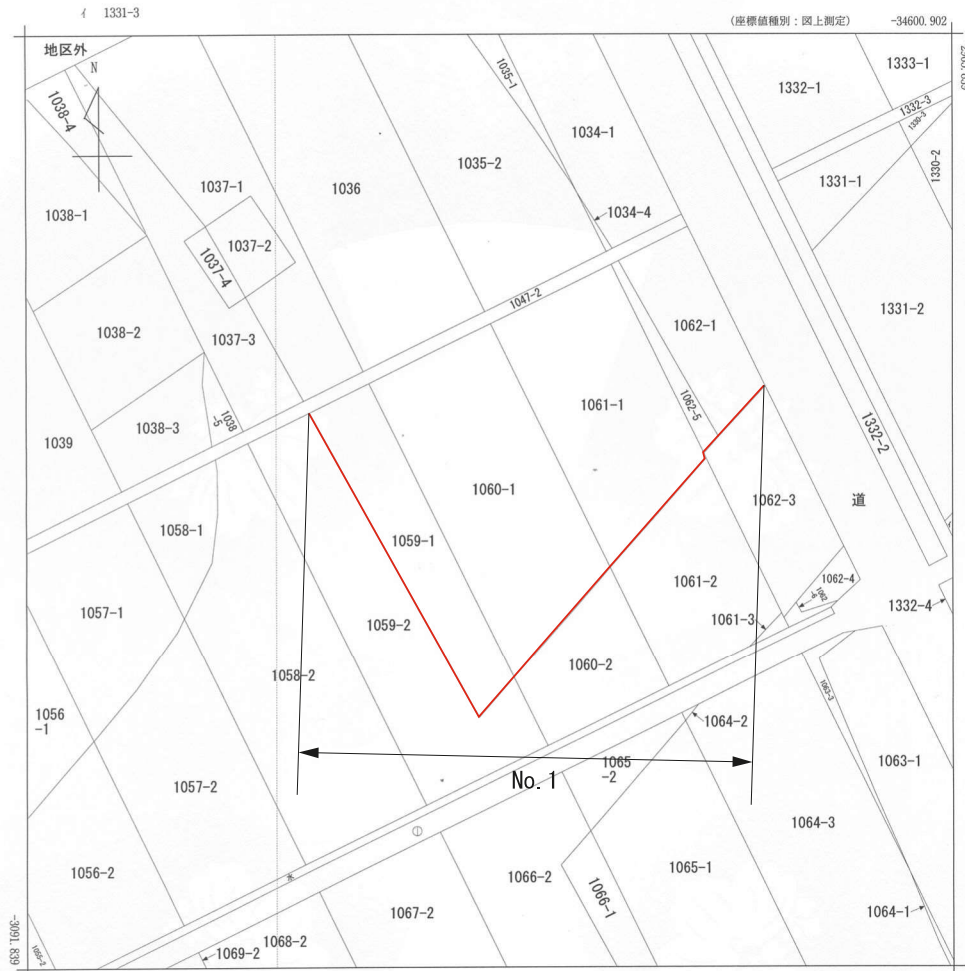


坂戸インターチェンジ地区 区域区分 公図の写し 第1図



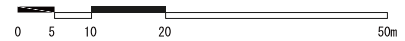
-34725.902 (座標値種別：図上測定)
 (注) 地図に準ずる図面は、土地の区画を明確にした不動産登記法所定の地図が備え付けられるまでの間、これに代わるものとして備え付けられている図面で、土地の位置及び形状の概略を記載した図面です。
 (注) 国土交通省国土地理院が公表した座標補正パラメータ(touhokuta/heiyouki/2011.par)による修正がされています。

地番区域見出
 大字小沼

凡例	
区域区分線	



1 : 500



請求部分	所在 坂戸市大字小沼字大道路				地番 1060番1				
出力縮尺	1/500	精度区分	甲三	座標系番号又は記号	IX	分類	地図に準ずる図面	種類	地籍図
作成年月日	昭和63年2月			備付年月日(原図)			補事項		

これは地図に準ずる図面に記録されている内容を証明した書面である。

令和4年9月16日
 さいたま地方務局坂戸出張所

請求番号：2-1
 (1/1)

登記官

原島務



公用