

登記年月日：令和1年10月9日

これは図面に記録されている内容を証明した書面である。
令和4年9月7日 さいたま地方務局熊谷支局 登記官 小笠原文雄



地積測量図

地番 563-2

土地の所在 行田市城西一丁目

座標求積表

Table with columns: 地番 (563-2), 測点 (K11, SK7, SK6, SK5, K1, PK3, PK213, SK800, SK908, K3, CP493, K4, K5, K6, 21H1072, K7, MK764, MK765, SK673, SK671, K8), X座標, Y座標, (Xn+1 - Xn-1)Yn, 備考.

座標一覧表

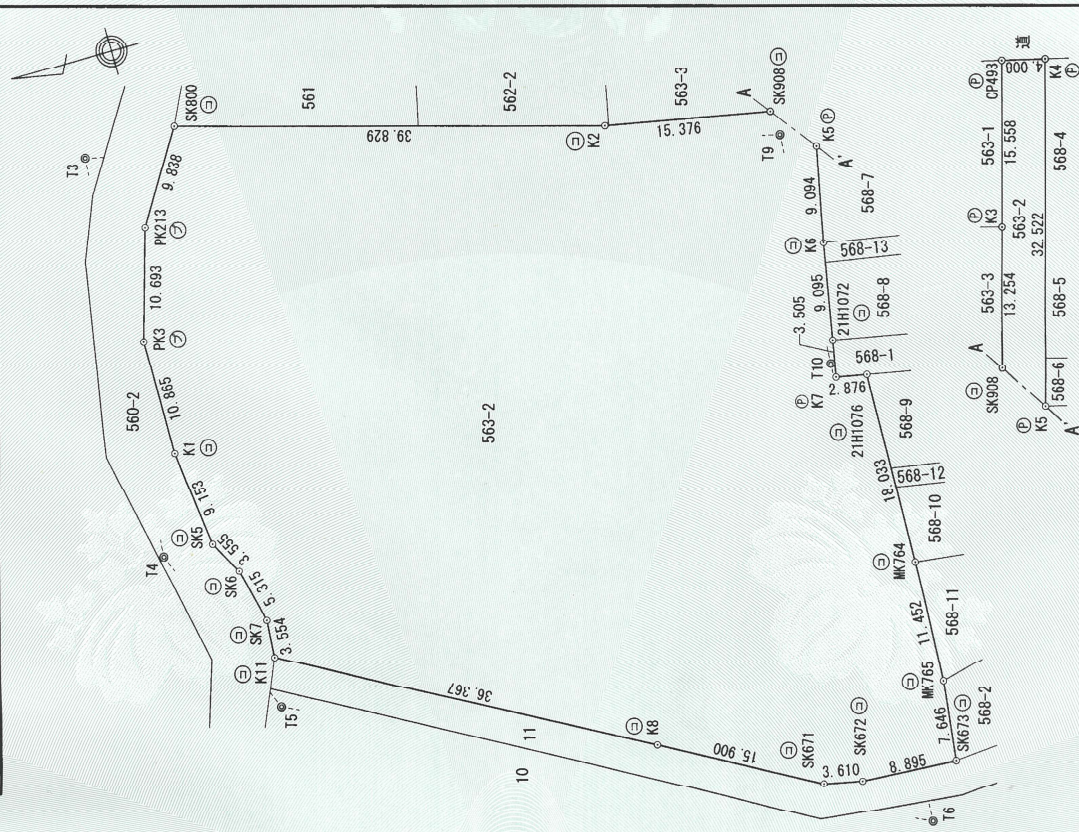
Table with columns: 測点名, X座標, Y座標, 備考 (e.g., 4級基準点 金属板).

使用した測地・座標系 世界測地系(測地成果2011)・GCS
縮尺 1/500
測量年月日 令和元年6月19日

「管理者のパラメータ交換による」

Table with columns: 記号, 境界標の種類, 記号, 境界標の種類, 記号, 境界標の種類. Includes examples like 石, コンクリート杭, プラスチック杭.

作成者 埼玉県越谷市千間台東2丁目7番地16 中村 一豊
土地家屋調査士 中村 一豊
和元年10月1日作成
(埼玉県土地家屋調査士会印紙)



申請人 埼玉県 埼玉県知事 大野 元裕
縮尺 1/500