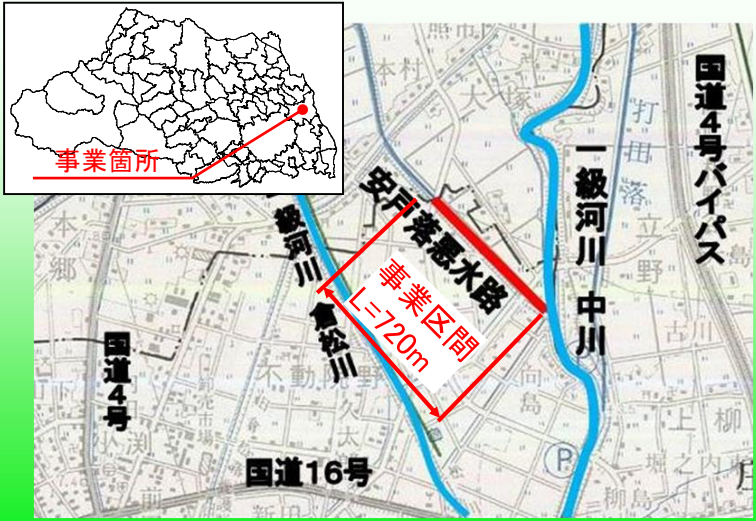


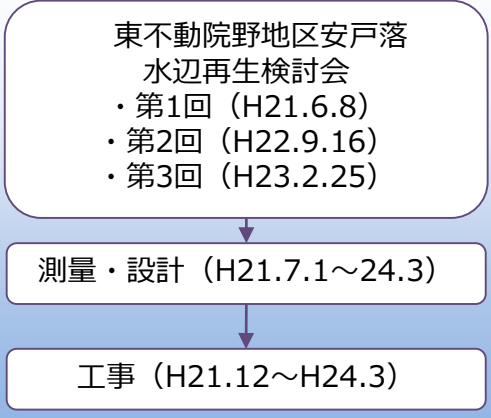
位置図



事業概要

事業期間	平成21年度～平成23年度
総事業費	60,000千円
工事延長	延長 L=720m
事業内容	遊歩道 L= 1.44 km
	板柵工 L=720m
	階段工 7箇所
	トノ籠工 5箇所

事業経緯



検討会メンバー
春日部市東不動院野自治会、春日部市、
県、庄内古川悪水路土地改良区



地域活動
・春日部市東不動院野自治会が水路清掃活動・草刈を実施

整備の状況



整備前



整備後

※整備前の状況を記入 (H21.7撮影)

※整備後の状況を記入 (H22.2撮影)

整備テーマ
ポイント

安らぎと賑わいの創出

- ポイント①：自然と触れ合え、利用しやすい場をつくる
- ポイント②：水辺に近づきたくなる、広域的な水辺の遊歩道をつくる
- ポイント③：農業用水路の自然環境と調和した景観をつくる
- ポイント④：地元住民が親しみやすい環境をつくる

★：ビューポイント

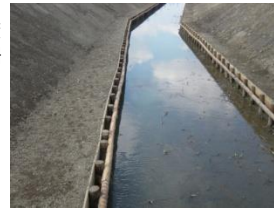
水辺に近づける階段と親水護岸

階段を整備し、安心して川へ近づけるように水辺へのアクセスを確保しました。また、魚つりなどする人も増えてきました。

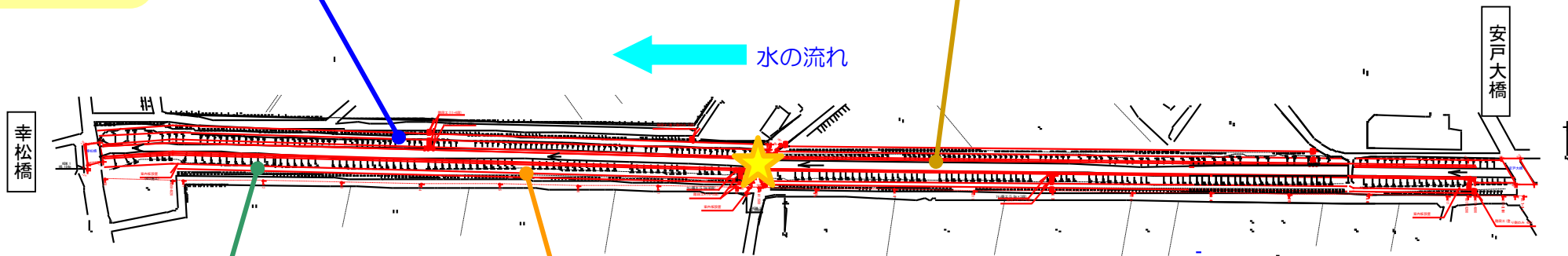


老朽化した護岸の改修

老朽化した護岸を改修しました。又景観に配慮し板柵水路としています。



平面図



景観向上のための植栽

整備した遊歩道沿いに地元住民がヒメイワダレ草を植栽しました。



水辺を散策できる遊歩道

水路沿いの遊歩道整備により、水辺に近づきたくなる遊歩道を構築しました。



横断面図

