

内水面漁場管理委員会

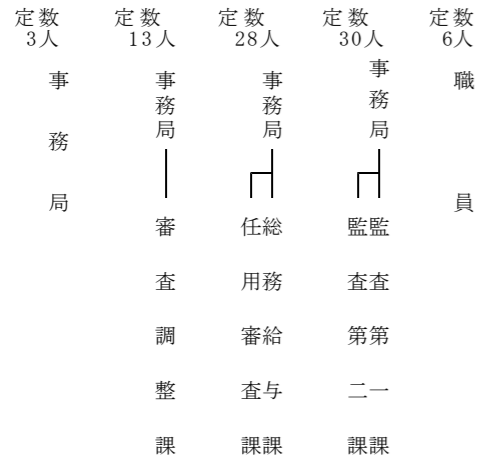
収用委員会

労働委員会

人事委員会

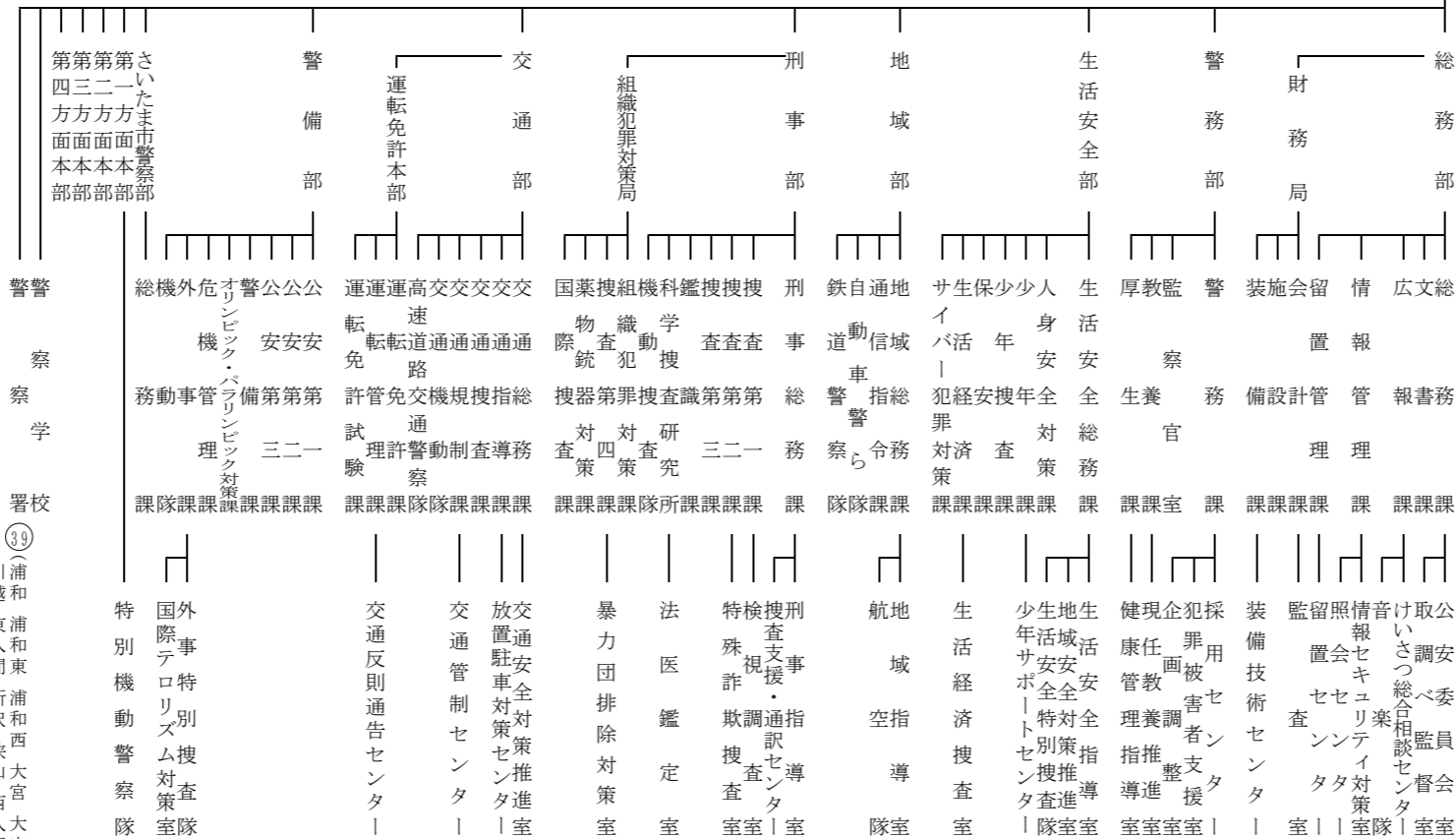
監査委員

選挙管理委員会



公安委員会

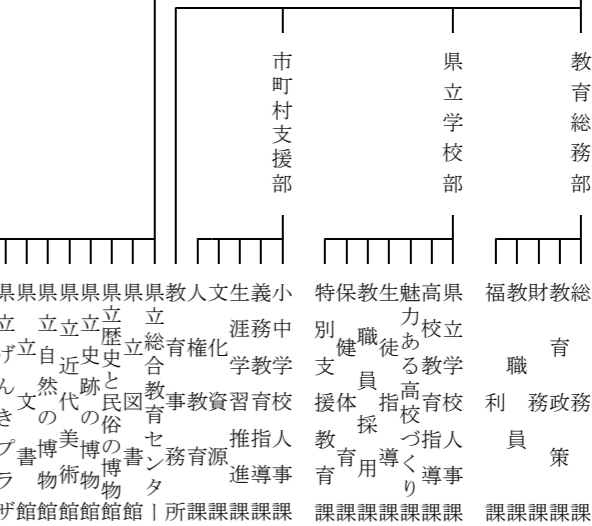
警察本部
定数 12,635人
7部2局1本部
1市警察本部
4方面本1校
52所 所属39署



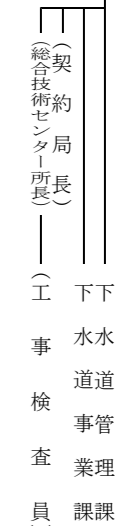
③⑨ (浦和東浦和西大宮東大宮西蕨川口武南朝霞新座草加上尾鴻巣川越東入間所沢狭山入間飯能東松山小川秩父小鹿野本庄児玉熊谷深谷寄居行田羽生加須岩槻春日部越谷久喜幸手杉戸吉川)

教育委員会
定数 42,452人
(県費負担教職員を含む)

警察本部
定数 12,635人
7部2局1本部
1市警察本部
4方面本1校
52所 所属39署



下水道事業管理者
定数 101人
2課4所



病院事業管理者
定数 2,392人
1課4所

