

様式

浦和高校の活性化・特色化方針
(令和3年度～)

1 学校基本情報

課程	全日制	学科	普通科	生徒数	(男)1084 (女) 0	計 1084					
ホームページ	http://www.urawa-h.spec.ed.jp/										
アクセス	JR京浜東北線北浦和駅東口より徒歩10分										
教育課程等の特徴	<ul style="list-style-type: none"> ・生徒一人ひとりの進路実現とバランスのとれた人間形成の両立をめざす本校独自の単位制カリキュラム ・1年次：英国数を充実し、基礎・基本の徹底を図る ・2・3年次：柔軟な選択制と少人数授業による実力養成 										
活躍が顕著な部活動	<ul style="list-style-type: none"> ・運動部19、文化部17、同好会6があり、加入率は9割を超える。 ・令和元年度関東大会・全国大会・世界大会への出場（ラグビー部、陸上部、剣道部、ソフトテニス部、弓道部、水泳部、ボート部、カヌー部、英語部、囲碁将棋部、グリークラブ） 										
特色ある学校行事	<ul style="list-style-type: none"> ・新入生歓迎マラソン（5月）：国営武蔵丘陵森林公園内で10キロを走る。 ・臨海学校（7月）：1年生が南伊豆町の弓ヶ浜で2キロの遠泳に挑戦する。 ・1万人以上の来校者がある浦高祭（9月） ・強歩大会（11月）：茨城県古河市までの約51キロを7時間で走破する。 										
家庭・地域との連携	<ul style="list-style-type: none"> ・PTA活動が盛んで、教育活動への協力体制が整っている。 ・小学生スポーツ教室や小学生冬休み特別教室では、本校生が「先生」として活躍する。 ・近隣の北浦和小学校との交流では、本校生が授業の補助等を行う。 ・土曜公開授業を年5回実施している。 ・同窓会奨学財団からの支援が充実 										
進路	状況	四大	153人	短大	0人	専門	0人	就職	0人	その他	210人
	傾向	<ul style="list-style-type: none"> ・「行ける大学」でなく、「学ぶべき大学」を目指すことを念頭に、「第一志望はゆずらない」指導を展開する。 ・東大見学会、医師体験プログラムを始めとした各種取組で、高い目標を堅持させる。 ・「受験は団体戦」を合言葉に、学び合い・支え合う生徒を、教員集団が手厚く支援する。 									

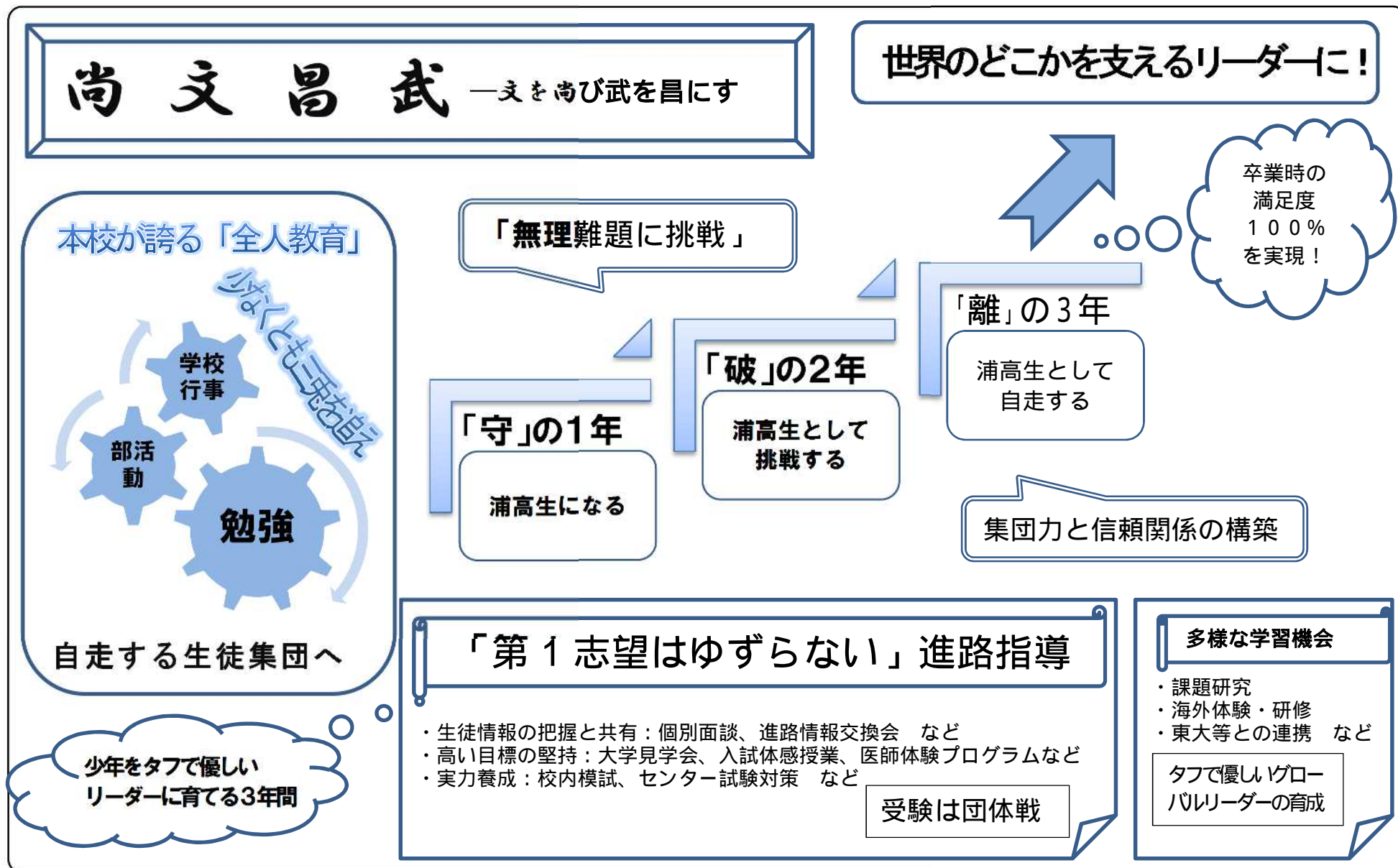
(生徒数：R2.5.1現在、進路はR2.3卒業生の実績値)

2 入学者選抜情報

<p><本校が求める生徒> 世界のどこかを支えるリーダーになるために、「タフで優しい人間」であれ</p>
<p><詳しい入学者選抜基準はこちら>（平成31年度入学者選抜基準より）</p> <ul style="list-style-type: none"> ・学力検査と調査書の記録については、学力検査を重視して選抜します。 ・受検生の学力到達度を適正に測るため、数学と英語の学力検査は学校選択問題で実施します。



埼玉県立浦和高等学校（全日制の課程）



《浦和高校の活性化・特色化方針》

（令和3年度～）

1 学校基本情報

課程	定時制	学科	普通科	生徒数	(男)39	計 39					
ホームページ	https://urawa-h.spec.ed.jp/teijisei										
アクセス	J R 京浜東北線北浦和駅東口より 徒歩 10 分										
教育課程等の特徴	<ul style="list-style-type: none"> ・男子校ならではの落ち着いた学習環境で、基礎学力、社会性、協調性をしっかり養うことができます。 ・本校は基礎学力の充実を目指し、国・社・数・理・英などの基礎基本を大切にし、これらの教科・科目の勉強がたくさんできるような時間割を設けています。 ・昼間の時間を有効に活用して、働きながら高校生活を送ることができます。 										
活躍が顕著な部活動	<ul style="list-style-type: none"> ・部活動は、全国大会出場の実績をもつ軟式野球部・サッカー部・卓球部、バスケットボール部が盛んです。また、唯一の文化部、メディア研究部も活躍しています。生徒会活動も充実し、文化祭やクリーンアップ作戦や球技大会を運営しています。 										
特色ある学校行事	<ul style="list-style-type: none"> ・全日制の文化祭に参加します。昨年は浦定イケメンコンテストを実施しました。 ・本年度の修学旅行は大阪に 2 泊 3 日で実施予定です。(10 月) ・自己実現に向け、視野を広げる校外進路行事があります。 企業、大学、専門学校、ハローワーク、などを訪問し視野を広げます。 ・外部教育力の積極活用をしています。「かわぐち若者サポートステーション」による「ソーシャル・スキル・トレーニング」などの講義・演習を通して、より具体的に進路に向けて考えを深めます。 ・球技大会を 1 学期、2 学期に実施し学年を超えた親睦を深めています。 										
家庭・地域との連携	<ul style="list-style-type: none"> ・教育面談（3 者面談）を年 2 回実施 ・保護者会を学期ごとに実施 ・各種講演会に保護者参加 ・地元企業との連携による就労支援 ・給食の試食会を保護者・中学の教員を対象に実施 ・中学校訪問を年 2 回実施 										
進路	状況	四大	1 人	短大	0 人	専門	5 人	就職	1 人	その他の卒業生	1 人
	傾向	・専門学校への進学者が増加の傾向にある。大学・短大・専門学校の指定校の枠もある。									

（※児童生徒数：R2.5.1 現在、進路は R2.3 卒業生の実績値）

2 入学者選抜情報

<p><本校が求める生徒> 社会的自立にむけて努力する生徒 社会のルール・マナーを守る、公共心をしっかりと身に付けた生徒</p>
<p><入学者選抜のポイント>（平成 31 年度入学者選抜基準より） ・学力検査・調査書・面接を同等に評価し、選抜します。 ・面接を実施し、受験生の学習意欲及び態度を重視して評価します。 ・調査書の特別活動等の記録及びその他の項目を積極的に評価します。</p>



埼玉県立浦和高等学校（定時制の課程）

県立浦和高校(定時制課程) ～生徒の成長物語～

本校の特色

- ◇ 本校の授業・・・全国的にもめずらしい夜間定時制の男子校です。男子校ならではの落ち着いた学習環境で、基礎学力、社会性、協調性をしっかり養うことができます。
- ◇ 行事や部活動・・・多種多様な学校行事があり、特にキャリア教育に力をいれています。部活動も盛んです。
- ◇ 学校の周辺情報・・・北浦和駅から徒歩10分の住宅街に囲まれた落ち着いた環境です。

学校行事

- 各学期ごとに球技大会を実施
- 多くの講演会・キャリア教育を実施
- その他生徒会行事など



部活動

- 卓球部がH27・H28・H29に全国大会出場
- サッカー・バスケットボールなど多くの部活が活躍



学習活動

- 学び直しや基礎学力・学力向上のために
- 始業前・放課後の補習
- 長期休業中の勉強会
- 協調学習の推進



進路行事

- 企業・大学・専門学校見学など
- コミュニケーション能力向上のためのソーシャルスキルトレーニング

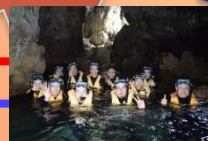


2年 進路を『学ぶ』

- ◎進路に向けて色々なことを「学ぶ」進路見学や将来について具体的に考える学習を進めます。
- 就職・進学に何が必要か具体的に学び、資格取得などの準備を進めます
- 「働きながら学ぶ」・・・規則正しい生活習慣を身に付けるためにも、昼間のアルバイトを推奨しています

4年 『決める』

- ◎自分の進路を「決定」自分で決められるスキルを身に付け、卒業を目指します。
- 進学希望の人は受験校の決定のためオープンキャンパス・受験相談への参加・模試の実施・放課後の補習等を進めます
- 就職希望の人は合同企業説明会に参加・企業訪問を実施。面接・履歴書等の準備を進め進路決定を目指します
- 修学旅行を実施します



1年 自分を『知る』

- ◎まず自分を「知る」浦定での将来計画を立てます。
- 1年生では学習サポーターの活用による学び直し・基礎学力向上
- NPO等の外部教育力によるキャリア教育を活用し、自己理解に努めます



地元自治体と協同行うボランティア清掃(生徒会主催)



3年 自ら『動く』

- ◎将来について具体的に「動く」就職・進学のため、企業見学やオープンキャンパスへの参加を進めます。
- 3年生は具体的に企業理解プログラムを進めます
- 資格取得・論文対策・面接対策など具体的な進路の準備を進めます

本校の教職員

本校では、授業を人間形成の最も大切な場所と位置づけて取り組んでいます。また、学期ごとの教育面談、ICTを活用した協調学習等にも積極的に取り組んでいます。



本校の4年後の目標

基礎学力の定着と大学受験にも対応した学力を身につける

しっかりとした進路決定
広い視野に立ったもの考え方のできる人間に育つ

新入生 「真っ新たな入れ物」



栄養バランスを考えた夜間給食があります



浦和高校(定時制)は、一人前の男を育てます

未来を拓く青年

浦和第一女子高校の活性化・特色化方針 (令和3年度～)

1 学校基本情報

課程	全日制	学科	普通科	生徒数	(女)1087	計 1087					
ホームページ	https://www.urawaichijo-h.spec.ed.jp/										
アクセス	JR 浦和駅西口より徒歩 8 分 JR 南浦和駅西口より徒歩 12 分										
教育課程等の特徴	<ul style="list-style-type: none"> ・「2 期制」「土曜公開授業（隔週）」により授業時間の確保 ・2 年次より類型選択（文理ともに英数国の基礎学力を重視しつつ、理科・社会の時数を確保し、3 年間で総合的な学力の完成を目指す。3 年文系では大幅な選択制） ・平成 30 年度より 50 分授業とし授業回数を確保 ・SGH の取組は令和 3 年度以降も本校のグローバル教育として引き継ぎ、女性ならではの視点で、グローバルな課題を探究 ・SSH（平成 16 年度～、4 期継続指定）科学を通じ未来を見渡す広い視野を身につけた国際社会をリードする女性科学者・技術者を育む 										
活躍が顕著な部活動	<p>「ボート部」インターハイ準決勝進出、国民体育大会優勝「水泳部」インターハイ出場「ソフトテニス部」関東大会出場「ソフトボール部」関東大会出場「アナウンス部」全国高等学校総合文化祭審査員特別賞・NHK 杯全国高校放送コンテスト（アナウンス部門、朗読部門共）5 位入選（ラジオドキュメント部門）制作奨励賞「競技かるた部」全国高等学校総合文化祭（競技の部）第 3 位（読唱の部）優秀賞「文芸部」全国高等学校総合文化祭出場、全国高等学校文芸コンクール優良賞、「音楽部」全日本合唱コンクール銀賞（以上令和元年度）</p>										
特色ある学校行事	<ul style="list-style-type: none"> ・生徒海外派遣等の国際交流 ・生徒が企画運営する学校行事 一女祭 スポーツ大会 全校討論会 等 										
家庭・地域との連携	<ul style="list-style-type: none"> ・小高交流事業（ゆうやけサポート・わくわく体験教室 等） ・地域小中高合同発表会 ・地域のイベントへの参加（部活動発表・ボランティア） ・地域敬老会との交流 										
進路	状況	四大	313 人	短大	0 人	専門	2 人	就職	0 人	その他	86 人
	傾向	「初志貫徹、目標は高く第一志望は譲らない」を合い言葉に、ほぼ全員が 4 年生大学進学希望し、約 95% が一般受験により、国公立大学をはじめとした難関大学進学を目指しています。									

（生徒数：R2.5.1 現在、進路は R2.3 卒業生の実績値）

2 入学者選抜情報

<p><本校が求める生徒> 知を探究し、国際社会に向け自らを鍛え、自主的に幅広い活動を行うことにより、将来、女性リーダーとして活躍しようとする強い意志を持った生徒</p>
<p><詳しい入学者選抜基準はこちら></p> <p>（「埼玉県公立高等学校入学者選抜における各高等学校の選抜基準」が別ウインドウで開きます）</p>



生徒・保護者の願い
 高い進路志望の実現
 わかる授業・伸ばす授業
 部活動と学校行事を通じた成長
 教科指導力があり、親身で熱心な教員集団

【目指す学校像】
 世界で活躍できる知性と教養、逞しさを備え、社会に貢献する
 高い志を持った 魅力あるリーダーを育成する女子高校

教職員の願い
 生徒の高い志の実現
 学校の更なる発展
 卒業生の活躍

3年後の目指す姿 “伝統”と“実績”を持つ女子校として更なる飛躍へ
 埼玉県屈指の公立進学女子校として、伝統を継承し発展させる
 進学実績を向上させる ～東大をはじめ国公立大学・医学部・難関私立大学合格数の増加～
 学校行事・部活動を通して社会性、リーダーシップ、逞しさをを持った生徒を育成する

地域からの期待
 伝統ある女子校としての高い
 教育の実現
 地域への情報発信・交流



浦和第一女子高校定時制の活性化・特色化方針
(令和3年度～)

1 学校基本情報

課程	定時制	学科	普通科			生徒数	(男) 0	(女) 48	計	48	
ホームページ	https://urawaichijo-h.ed.jp/teiji/										
アクセス	JR浦和駅より徒歩8分										
教育課程等の特徴	<p>○「授業がいのち」を合言葉に、基礎・基本から一人一人丁寧に指導しています。</p> <p>○ICTを活用した授業や、生徒参加型の授業なども行っています。</p> <p>○2、3年生では、主要科目を中心に少人数・習熟度別授業を実施しています。</p> <p>○週4日、始業前に、学習サポーターによる個別補習(主に国・数・英)を行っています。基礎・基本を学び直したい人から、資格取得、上級学校進学を目指している人まで、多くの生徒が参加しています。</p>										
活躍が顕著な部活動	<p>○陸上競技部(100メートル、4×100メートルリレー)が全国大会に出場しました。</p> <p>○軽音楽部が予餞会や文化祭で楽曲発表をしました。</p> <p>○ダンス部が予餞会や文化祭で発表をしました。</p> <p>○演劇部は文化祭で舞台発表をしました。</p> <p>○運動部が5部活、文化部が4部活あり、放課後1時間程度活動しています。</p>										
特色ある学校行事	<p>○新入生歓迎会...学校紹介、部活動・委員会紹介などを行っています。</p> <p>○球技大会、体育祭...白熱した競技と応援が自慢です。</p> <p>○修学旅行...4年生が行きます。ここ数年は6月に関西方面に行っています。</p> <p>○予餞会...学年単位の出し物や生徒会作成の動画など、手作りで心温まる会です。</p>										
家庭・地域との連携	<p>○4月と7月に行われる、地域のお祭りに生徒が参加しています。</p> <p>○生徒対象の講演会に、保護者や地域の方を招待しています。</p> <p>○毎年PTAが文化祭に参加しています。昨年度は来場者にアクセサリーを作ってもらいました。</p>										
進路	状況	四大	1人	短大	0人	専門	3人	就職	5人	その他	3人
	傾向	<p>年度によって、進路状況の割合は変わりますが、生徒のニーズに応じた丁寧な指導を行っています。</p> <p>昨年度は、すべての卒業生が希望の進路を実現できました。</p>									

(生徒数：R2.5.1現在、進路はR2.3月卒業生の実績値)

2 入学者選抜情報

<p><本校が求める生徒></p> <ul style="list-style-type: none"> ・「授業がいのち」を合い言葉に、授業に意欲的に取り組む生徒。 ・自分自身を大切に、他人に思いやりを持って学校生活に取り組む生徒。
<p><詳しい入学者選抜基準はこちら></p> <p>(「埼玉県公立高等学校入学者選抜における各高等学校の選抜基準」が別ウインドウで開きます)</p>



特色

- ◇全国でもめずらしい夜間定時制の女子高です。女子だけの落ち着いた環境の中で学べます。
- ◇生徒主体の学校行事で自己有用感を育みます。部活動を通して人間関係や社会性を身につけます。
- ◇J R 浦和駅から徒歩8分。文教都市にふさわしい、閑静な住宅街に位置しています。

学習活動

- 学習サポーターによる、始業前補習で個別に学習を支援
- 少人数授業で、一人一人の理解に応じて丁寧に指導
- 日本語指導スタッフが日本語の個別指導と、授業でサポート



「授業がいのち」が合言葉 ～落ち着いて学べる教育を推進～



キャリア教育

- 就職支援アドバイザーによる、個人面談や面接指導
- 外部機関・外部講師を活用した各種講演会やワークショップ
- 進路見学会で企業や上級学校を知る



2年 校内外の生活を両立

- アルバイトの推奨
- 各種体験活動の参加

3年 進路イメージを固める

- 学校生活で中心的な役割を担う
- 就職・進学に向けた意識を明確にし、準備を本格化させる

4年 卒業後を意識した生活

- 具体的な就職・進学活動を展開
- 社会に出て責任を持つ意識を育てる

1年 学校に慣れる

- 基本的な生活習慣・授業規律の確立
- コミュニケーション能力の育成

- 基礎・基本から学び直したい。
- 学校生活をやり直したい。
- 仕事と学校を両立したい。
- 外国から来て間もないので日本語に自信がない。



地域との連携

- 地域のお祭りに生徒がボランティアとして参加（年2回）
- 各種講演会に地域の方が参加



給食

手作りの温かい給食が待っています



社会ではばたく力の育成
希望する進路の達成率100%

「チームー女定」で生徒一人一人を大切にします

様式

浦和西高校の活性化・特色化方針
(令和3年度～)

1 学校基本情報

課程	全日制	学科	普通科	生徒数	(男)551 (女)546	計 1097					
ホームページ	http://www.urawanishi-h.spec.ed.jp										
アクセス	JR 与野駅東口より 1.7km JR さいたま新都心駅よりバス 西高前下車										
教育課程等の特徴	<p>○ 徹底した学習・質の高い授業で第一志望実現</p> <ul style="list-style-type: none"> ・ 2 年次から、文系・理系の類型選択。 ・ 3 年次では、より一層の進路実現に向けての授業を実施。 ・ 金曜日は 7 時間授業。土曜日は隔週で 4 時間授業を実施し、授業数の確保を実現。 ・ 土曜日公開授業を年 15 ～ 16 回実施。 ・ 8 : 20 登校による朝の自学自習。 <p>○ 県教委指定「県立高校教育課程研究事業」『大学進学指導拠点校』 【国公立大学進学者数 50 名以上の県立高校 12 校】</p>										
活躍が顕著な部活動	<ul style="list-style-type: none"> ・ サッカー部インターハイ出場(H29)。全国大会優勝実績あり『昭 31・40 年(国体)』 ・ 女子サッカー部、弓道部、女子バスケットボール部など、関東大会に出場。 ・ 管弦楽部、美術部は、全国高校総合文化祭出場。 										
特色ある学校行事	<ul style="list-style-type: none"> ・ スプリングセミナー(1 年生: 2 泊 3 日の学習合宿) ・ サマーセミナー(3 年生: 3 泊 4 日の学習合宿) ・ オーストラリア研修、米国ボストン研修(1・2 年生希望者) ・ 西高祭(体育祭・文化祭) 										
家庭・地域との連携	<ul style="list-style-type: none"> ・ 浦和西高「斜面林友の会」とともに、斜面林の保全活動 ・ 近隣小学校との交流(小学校で先生の補助) ・ 埼玉大学との連携(放課後、埼玉大学の講義を受講・単位修得) ・ 多彩な P T A、後援会主催行事(西高を語る会・よりみち西高(講)座・合同読書会「未来の種」講演会・文化講演会・親のための進路カフェ 等) 										
進路	状況	四大	323 人	短大	4 人	専門	6 人	就職	2 人	その他	65 人
	傾向	<ul style="list-style-type: none"> ・ 国公立大、難関私大の現役合格者が増加傾向。 (国公立大学現役合格 72 名・難関私立大学[早慶上理・GMARCH]現役合格 127 名) 【目標: 国公立大学現役合格 100 名以上】 ・ 就職者のうち、1 名は防衛大学校進学。1 名はサッカー・フランス 2 部リーグ加入。 									

(生徒数: R2.5.1 現在、進路は R2.3 卒業生の実績値)

2 入学者選抜情報

<p>< 本校が求める生徒 ></p> <ul style="list-style-type: none"> ・ 高い志のもと、自ら考え、自ら行動できる生徒。 ・ 学習、生徒会活動、部活動など、強い意志を持って取り組める生徒。
<p>< 詳しい入学者選抜基準はこちら ></p> <p>(「埼玉県公立高等学校入学者選抜における各高等学校の選抜基準」が別ウインドウで開きます)</p>

県立浦和西高校 ~ 生徒の成長物語 ~



本校の特色

徹底した学習と質の高い授業により、第一志望の進学実現を目指す！
 【自主自立】の校風『校則なし・制服なし・チャイムなし』 → 『西高生としての責任と誇りあり』
 体育祭・文化祭などの学校行事はすべて生徒会主導。部活動加入率90%以上（兼部含む）。
 学校沿いには見沼代用水、敷地内には斜面林。第1・第2グラウンドを擁する緑豊かな広大なキャンパス。



3年間で3つの力を確実につける「UNビジョン90」 **西高力**
 確かで高度な学力 信頼される人間力 たくましく健やかな心身

年間行事

4月	入学式 1年:スプリングセミナー
5月	2年:校外学習(羽田方面)
6月	体育祭
7月	球技大会 3年:サマーセミナー
8月	オーストラリア研修
9月	文化祭
10月	2年:修学旅行(3泊4日)
11月	マラソン大会(森林公園・男女10km)
	小学校交流(大東・上木崎・木崎)
12月	米国・ボストン研修
2月	百人一首大会
3月	予餞会 卒業式



文化祭



修学旅行

部活動

加入率 90%以上(含兼部)

- 全国大会出場・出展
サッカー部
管弦楽部・美術部
- 関東大会出場
女子バスケットボール部・
女子サッカー部・弓道部・硬式
テニス部
- 県大会上位進出
空手道部
男子バスケットボール部 他



サッカー部

2年生

2年生では、各自の進路に向けて文系・理系に分かれて学習
 生徒会活動・学校行事・部活動など、学校の軸となる学年

本校の教職員

- 本校の教職員は、学習面や部活動など、様々な事に対し生徒達をサポート
- 研究授業や公開授業また、各種研修会など積極的に参加し、質の高い授業を目指す

3年生

文系・理系の選択から、個々様々な進路実現に向けて、より一層充実した教科選択が可能
 夏季休業中に「サマーセミナー」実施
 3泊4日の学習合宿により、1日10時間以上の学習習慣を確立
 西高での集大成
 3年間養ってきたものをフルに活用し、進路実現へのラストスパート

本校の3年後の目標

国公立大学現役合格
 100名以上

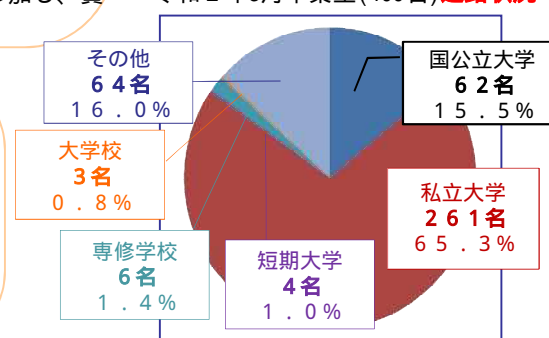
多彩な教育活動

- オーストラリア研修
夏休みに希望者による約2週間の研修(隔年受け入れ)
- 米国ボストン研修(冬休みに希望者による10日間の研修)
- 埼玉大学との連携
放課後、埼玉大学での講義が受講可能
- 小・中学校交流 など
県立高校教育課程研究事業『大学進学指導拠点校』に指定
【国公立大学進学者数50名以上の県立高校12校】

1年生

1年生では、学習の基礎づくりとして、全科目を全員が学習(芸術科目は選択)
 入学直後に「スプリングセミナー」実施
 2泊3日の学習合宿により、高校の授業内容や学習方法などをレクチャー

進路実績
 令和2年3月卒業生(400名) **進路状況**



『西高力』 → 『自ら考え、課題を発見し、その課題を解決する力』