

平成26年度 埼玉県教育局北部教育事務所

あいさつ

北部教育事務所長 宮原 由紀夫

今日の日本は、社会の急速な変化と多くの困難な課題に直面しています。「国づくりの基礎は人づくりにあり」と言われますが、我が国の将来は今の教育の成果にかかっていると言っても過言ではありません。子供たちの確かな学力をはじめとする「生きる力」の育成や学校を核とした「絆」づくりがより重要となっています。

北部教育事務所では、平成26年度埼玉県教育行政重点施策の推進に、管内12市町教育委員会との連携を一層深め、全力で取り組んでまいります。そして、現場主義を基本に据え、「温かな信頼される教育事務所」を目指し、市町教育委員会とともに学校の諸課題の解決と教育の質の向上を目指して積極的かつきめ細かな支援を行ってまいります。

温かな信頼される教育事務所

ほ

く

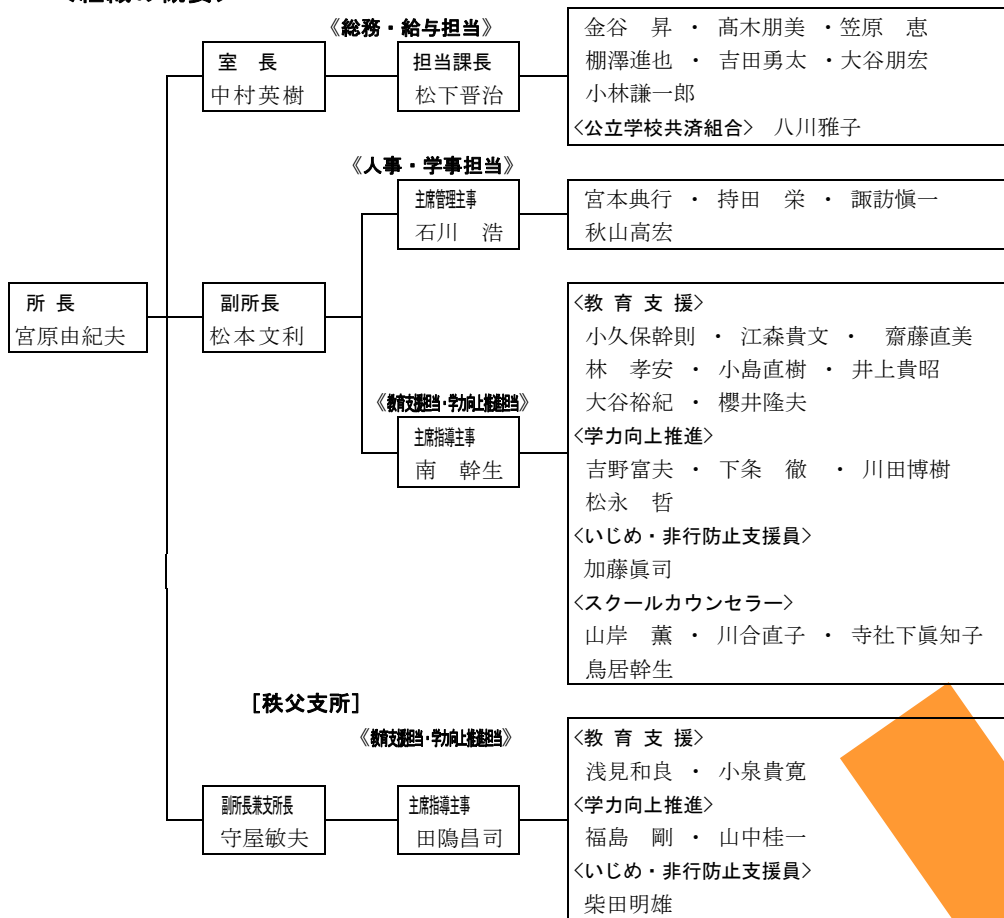
ぶ

ほっとな支援

クオリティの向上

ぶれない指導

<組織の概要>



平成26年度埼玉県教育行政重点施策

3つの
最重要課題

○確かな学力の育成 ○グローバル化に対応する人材の育成 ○社会的に自立する力の育成

基本目標

- I 確かな学力と自立する力の育成 II 豊かな心と健やかな体の育成
III 質の高い学校教育を推進するための環境の充実
IV 家庭・地域の教育力の向上 V 生涯にわたる学びの支援とスポーツの推進

北部教育事務所の基本方針及び努力事項

基本方針

－「温かな信頼される教育事務所」を目指して－

- 1 「平成26年度 埼玉県教育行政重点施策」の積極的な推進に努める。
- 2 市町教育委員会と緊密に連携し、元気な学校づくりを支援し、北部教育の一層の充実に努める。

人事・学事担当

教育支援担当・学力向上推進担当

I 確かな学力と自立する力の育成

- | | |
|----------------------------|----------------------------|
| ①人事事務の効率化を図るための市町教育委員会への支援 | ①一人一人を確実に伸ばす教育の推進 |
| ②学校経営の充実に資するため管理運営への支援 | ②確かな学力の育成 |
| | ③伝統と文化を尊重しグローバル化に対応する教育の推進 |
| | ④時代の変化に対応する教育の推進 |
| | ⑤キャリア教育・職業教育の推進 |
| | ⑥幼児教育の推進 |
| | ⑦特別支援教育の推進 |

II 豊かな心と健やかな体の育成

- | | |
|-----------------------|--------------------|
| ①学校事故防止と学校施設等の安全管理の徹底 | ①豊かな心を育む教育の推進 |
| | ②いじめ・不登校・高校中途退学の防止 |
| | ③生徒指導の充実 |
| | ④人権を尊重した教育の推進 |
| | ⑤健康の保持・増進 |
| | ⑥体力の向上と学校体育活動の推進 |

III 質の高い学校教育を推進するための環境の充実

- | | |
|-----------------------------|----------------|
| ①各学校の教育活動の充実と活性化を目指す人事異動の推進 | ①教職員の資質能力の向上 |
| ②教職員事故防止の取組の充実 | ②子供たちの安心・安全の確保 |
| ③主幹教諭配置による学校の組織運営体制の充実 | ③学習環境の整備・充実 |
| ④学校評価制度を活用した学校管理運営の改善 | |

IV 家庭・地域の教育力の向上

- ①家庭教育支援体制の充実
- ②地域の教育力の向上
- ③学校・家庭・地域が一体となった教育の推進

V 生涯にわたる学びの支援とスポーツの推進

- ①学び合い共に支える社会を目指す生涯学習の推進
- ②文化芸術の振興と伝統文化の継承
- ③スポーツを通じた元気な埼玉づくり

総務・給与担当

- ①小・中学校に対し、給与制度の周知や指導、確実な事務処理への支援
- ②市町教育委員会及び小・中学校への迅速な情報提供並びに円滑な連携の推進

児童生徒に「生きる力」を育み、元気な学校づくりを支援する

- ～ 基礎・基本を 鍛え(キ)、学力を 高める(タ) ～
- 「鍛える」・・・基礎・基本の徹底 → 学校訪問による支援の充実
 - 課題解決に向けたきめ細かな指導への支援
 - ・「全国学力・学習状況調査」の結果分析と活用の推進
 - ・学校訪問での「学力向上に係る取組」についての話合いの充実
 - 学習内容を明確にした授業づくりへの支援
 - ・学習内容が明確となる学習指導案に関する支援
 - ・見通し、学び合い、振り返りを位置付けた授業展開に関する支援
 - 小・中学校9年間の学びの連続性(学校段階の円滑な接続)を重視した取組への支援
 - ・習熟度に応じた繰り返し指導や既習事項を活用した授業展開に関する支援
 - ・学級経営力向上に関する支援(「接続期プログラム」「学級経営ハンドブック」等の活用)
 - 「学習規律を確立させ、力いっぱい運動し、思いっきり汗をかく体育授業」づくりに関する支援
 - ・体力と運動技能を高める指導の充実
 - ・学習意欲を高める用具や場の工夫に関する情報提供
 - 「高める」・・・児童生徒の思考力・判断力・表現力の向上
 - 授業の質を高めるための支援
 - ・教員の指導力の向上(学校訪問、要請訪問、「ビデオによる支援」を通して)
 - ・言語活動の充実(国・県・北部教育事務所からの資料の活用)
 - ・北部地区学力向上授業研究会の充実+「学びの道場」事業への取組

信頼される学校づくりを支援する

- 学校組織の活性化の支援
 - 適正な人事事務の推進
 - 学校運営の改善を図る学校評価の充実
- 安全・安心な学校づくりの支援
 - 「教職員事故は、ゼロにできます！」運動の推進
 - ・「不祥事防止チェックポイント」による確認と指導
 - 全小中学校への訪問による指導・支援
 - ・「学校管理チェック表」の活用、フィードバック
- 教職員の人事管理や資質・能力の向上への支援
 - 人事評価制度研修会の実施
 - 指導に課題のある教員への対応
- マネジメント能力を高め、リーダーシップの発揮に結び付ける研修
 - 管理職研修会の企画・実施

適切な給与支給・正確な事務処理を支援する

- 管内小中学校管理職及び事務職員への支援
 - 「給与等に係る確認事項チェックシート(管理職用)」「確認事項リスト」の配布
- 学校訪問での指導の充実及び研修会の実施により事務職員等への支援
 - 学校訪問年間80校以上の実施
 - 新規採用事務職員等の事務処理能力の向上を図るため、年間2回以上の研修会の実施
- 学校におけるセルフチェック奨励による確実な事務処理への支援
- 正確、迅速な給与情報等の提供と円滑、効率的な事務処理の推進

平成26年度北部管内学校数等統計概要

() は休校数で内数

市町名	人口 (人)	面積 (km ²)	学校数 (校)			児童数 (人)	生徒数 (人)	教職員数 (人)		
			小	中	計			小	中	計
秩父市	66,485	577.69	14 (1)	9	23 (1)	3,322	1,806	234	165	399
横瀬町	8,862	49.49	1	1	2	470	265	27	22	49
小鹿野町	12,926	171.45	4	4	8	626	337	63	53	116
皆野町	10,567	63.61	3	1	4	484	270	44	24	68
長瀬町	7,659	30.40	2	1	3	360	212	32	20	52
本庄市	79,617	89.71	13 (1)	4	17 (1)	4,011	2,163	275	134	409
上里町	31,516	29.21	5	2	7	1,864	1,021	122	64	186
美里町	11,615	33.48	3	1	4	568	303	49	24	73
神川町	14,227	47.42	4	1	5	686	387	61	26	87
熊谷市	201,552	159.88	30 (1)	17 (1)	47 (2)	10,086	5,350	635	399	1,034
深谷市	145,918	137.58	19	10	29	8,006	4,103	463	282	745
寄居町	35,470	64.17	6	3	9	1,547	934	117	72	189
合計	626,414	1,454.09	104 (3)	54 (1)	158 (4)	32,030	17,151	2,122	1,285	3,407

※ 休校：秩父市立吉田小学校太田部分校、本庄市立本泉小学校、熊谷市立小島小学校、熊谷市立小島中学校

- ・児童生徒数：平成26年5月1日現在
- ・教職員数：平成26年5月1日現在 県費負担教職員数
- ・人口・面積：平成26年4月1日現在
(人口・面積：各市町役所公表の統計資料等から)

沿革

昭和23. 11. 1	児玉出張所、大里出張所、秩父出張所を設置
昭和31. 11. 1	各出張所を児玉教育事務所、大里教育事務所、秩父教育事務所と改称
平成11. 4. 1	児玉教育事務所と大里教育事務所を廃し、北部教育事務所を設置
平成19. 4. 1	秩父教育事務所を北部教育事務所に統合し、北部教育事務所秩父支所を設置

- ☐ 埼玉県教育局北部教育事務所 (熊谷地方庁舎4階)
〒369-0031 熊谷市末広3-9-1
Tel 048-523-2818 Fax 048-522-5836
E-mail : k232818@pref.saitama.lg.jp
- ☐ 埼玉県教育局北部教育事務所秩父支所 (秩父地方庁舎2階)
〒368-0042 秩父市東町29-20
Tel 0494-23-2116 Fax 0494-23-9709
E-mail : t232116@pref.saitama.lg.jp

平成26年5月15日発行