

平成30年度

「子育ての目安『3つのめばえ』」と小1保護者の子育て意識に関するアンケート調査用紙

このアンケートは、小学校第1学年のお子さんがある保護者の子育て意識等について調べるために実施します。

お忙しいところ恐縮ですが、当調査に御協力くださいますようお願いいたします。

埼玉県では、小学校入学までに子供たちに身に付けてほしいことを、「子育ての目安『3つのめばえ』」としてまとめ、御家庭で取り組んでいただくようお願いしています。

◎ 御家庭での関わりの状況やお子さんの様子等について、あてはまる欄に○印又は具体的な内容を御記入ください。

(1) 「子育ての目安『3つのめばえ』」を知っていますか。

	いずれかに○
①知っている	①
②知らない	②

「知っている」と回答した方は(2)へ、  
 「知らない」と回答した方は裏面の(3)へ進んでください

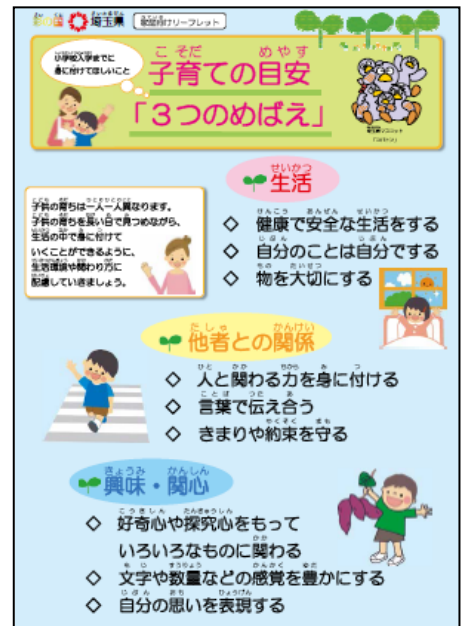
(2) (1)で「知っている」と回答した方に伺います。

「子育ての目安『3つのめばえ』」をどのような機会に知りましたか。(複数回答可)

	該当するもの すべてに○
①幼稚園・保育所・認定こども園の保護者会	①
②小学校の就学時健康診断	②
③小学校の入学説明会	③
④小学校の懇談会	④
⑤公民館や子育て支援センター等の子育て講座	⑤
⑥幼稚園・保育所・認定こども園・小学校等の親の学習講座	⑥
⑦その他	⑦

⑦「その他」の内容について、具体的に記入してください。

〈リーフレット〉



(3) 次にあげる項目について、お子さんはどのくらい身に付いていると感じますか。  
最もあてはまるものを1つ選んで1～4の番号に○印を付けてください。

	項 目	身に 付いている	ほぼ身に 付いている	あまり身に 付いていない	身に付いて いない
1	基本的な生活習慣 早寝・早起き・朝ごはん、手を洗う、着替えるなど	4	3	2	1
2	運動する 進んで体を動かして遊ぶなど	4	3	2	1
3	危険なことに気付く 危ないことをしない、交通ルールを守るなど	4	3	2	1
4	自分のことは自分でする	4	3	2	1
5	物を大切にする	4	3	2	1
6	コミュニケーションをとる 友達と一緒に遊ぶ、自分の気持ちを伝えるなど	4	3	2	1
7	返事や挨拶をする	4	3	2	1
8	がまんをする	4	3	2	1
9	きまりや約束を守って行動する	4	3	2	1
10	学びの意欲や物事への関心 いろいろなことに疑問をもち尋ねる、遊びが楽しくなるように工夫するなど	4	3	2	1
11	豊かな心情や表現 美しいものに感動する、進んで絵を描いたり歌ったりするなど	4	3	2	1
12	文字や数量などへの関心 絵本や物語を読んでもらったりすることを喜ぶ、物の数を数えたり大きさを比べたりするなど	4	3	2	1
13	集中力 話を聞く、好きなことにじっくりと取り組むなど	4	3	2	1

(4) 「子育ての目安『3つのめばえ』」では、「家庭において身に付けてほしいこと」として、親の関わり方の例を次のように示しています。御家庭の取組で、最もあてはまるものを1つ選んで1～4の番号に○印を付けてください。

	項 目	している	できる範囲で している	あまり していない	していない
1	寝る時刻や起きる時刻を決めていますか。	4	3	2	1
2	戸外での遊びを子供と一緒に楽しんでいますか。	4	3	2	1
3	できない部分は手を貸して、できるところはほめて励ましていますか。	4	3	2	1
4	物の置き場や片付け方を決めていますか。	4	3	2	1
5	子供の目を見て話を聞いていますか。	4	3	2	1
6	毎日できる手伝いをさせていますか。	4	3	2	1
7	まわりの大人が挨拶の手本になっていますか。	4	3	2	1
8	よいこと、悪いことを示していますか。	4	3	2	1
9	子供の「なぜ？」と一緒に考えていますか。	4	3	2	1
10	生活の中で、文字や数に触れる場面を大切にしていますか。	4	3	2	1
11	子供のよいところや頑張っているところを見つけ、ほめていますか。	4	3	2	1



御協力ありがとうございました。お子さんが通う小学校に、この調査用紙を提出してください。