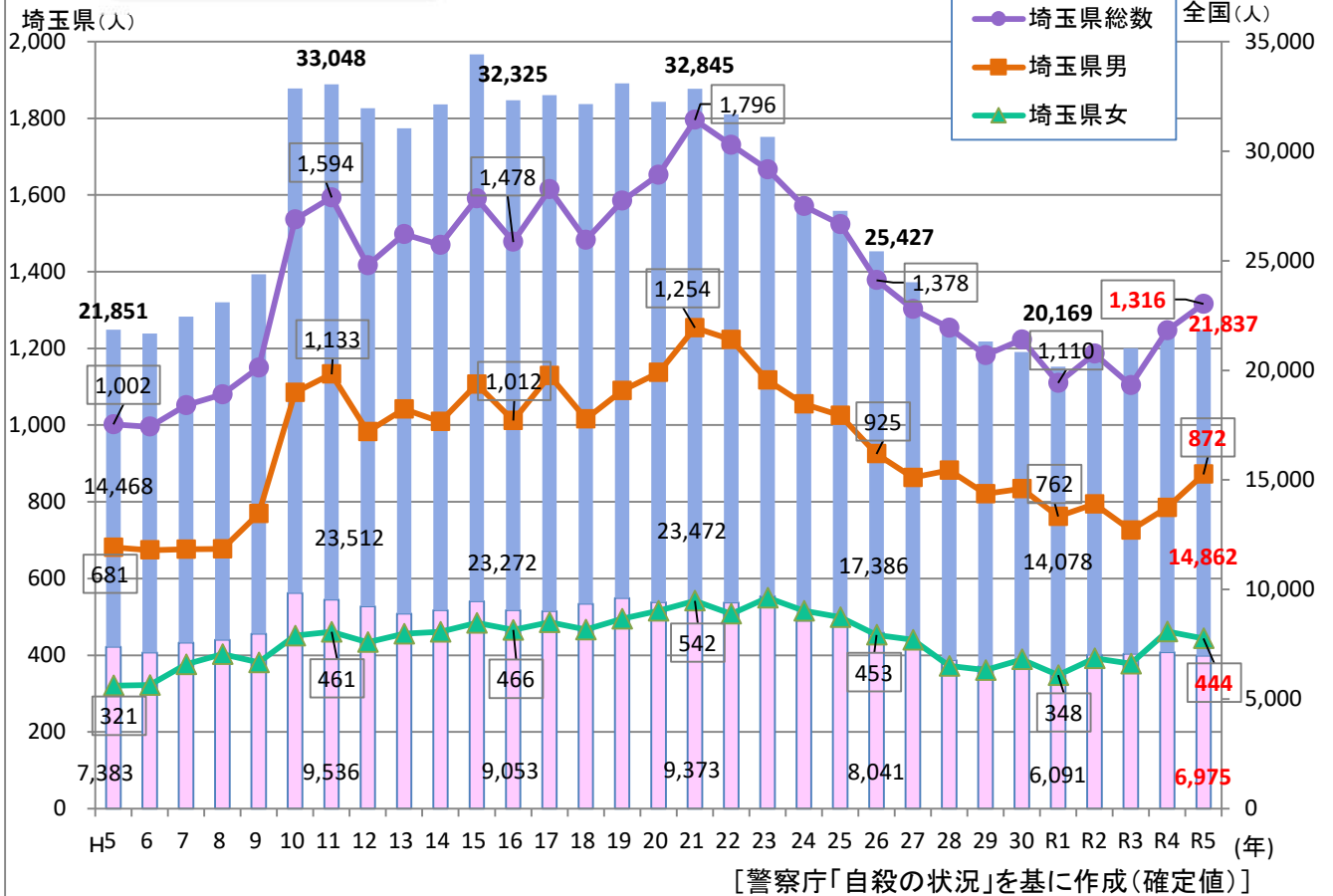


自殺者数の推移(全国総数・男女別、埼玉県総数・男女別)

警察庁統計



埼玉=令和4年より69人増

全国=令和4年より44人減

令和5年・令和4年 自殺者の年次比較(埼玉県)

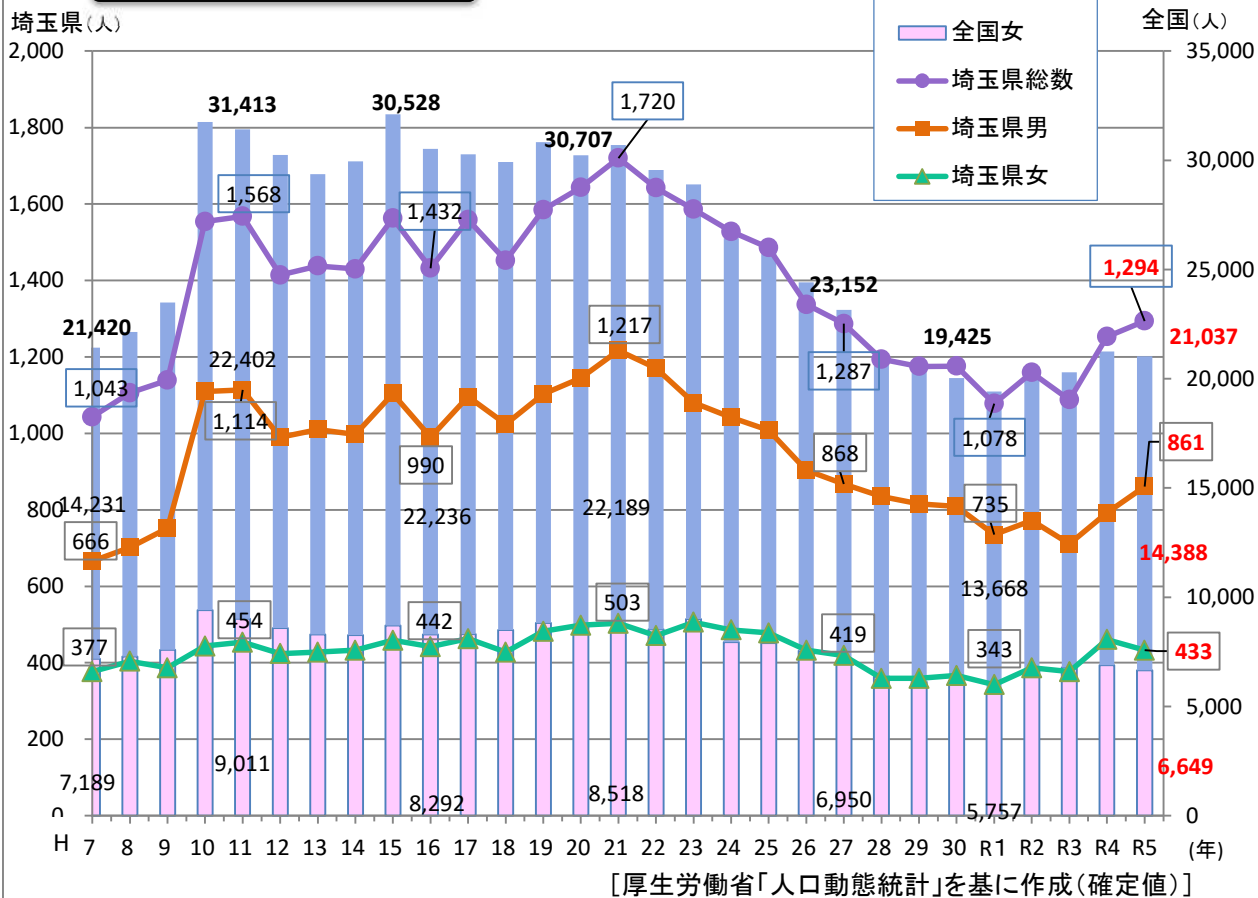
(単位:人)

	総数		成人		少年		不詳					
	男	女	男	女	男	女	男	女				
令和5年	1,316	872	444	1,262	839	423	51	30	21	3	3	0
構成比	100.0%	66.3%	33.7%	100.0%	66.5%	33.5%	100.0%	58.8%	41.2%	100.0%	100.0%	0.0%
令和4年	1,247	785	462	1,200	766	434	44	17	27	3	2	1
構成比	100.0%	63.0%	37.0%	100.0%	63.8%	36.2%	100.0%	38.6%	61.4%	100.0%	66.7%	33.3%
増減数	69	87	-18	62	73	-11	7	13	-6	0	1	-1
増減率	5.5%	11.1%	-3.9%	5.2%	9.5%	-2.5%	15.9%	76.5%	-22.2%	0.0%	50.0%	-

[埼玉県警察「自殺統計資料」を基に作成(確定値)]

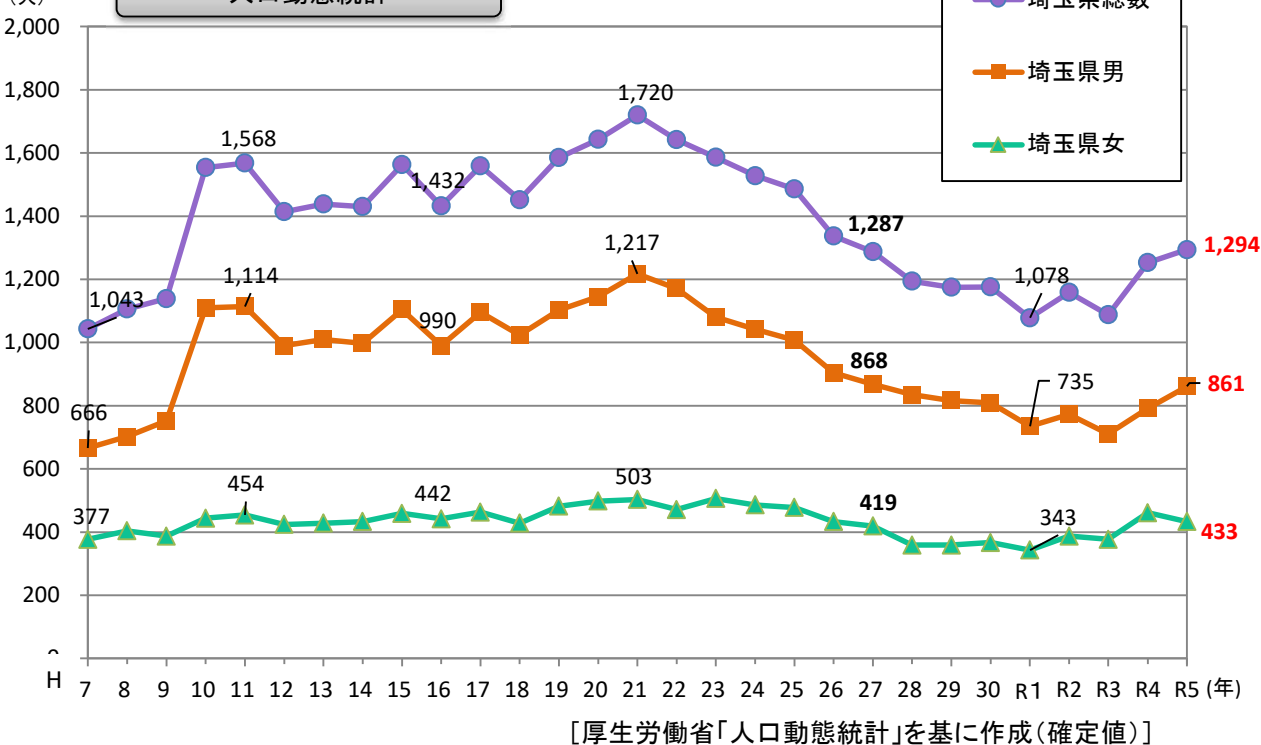
自殺者数の推移(全国総数、埼玉県総数・男女別)

人口動態統計



埼玉県の自殺者数の長期的推移

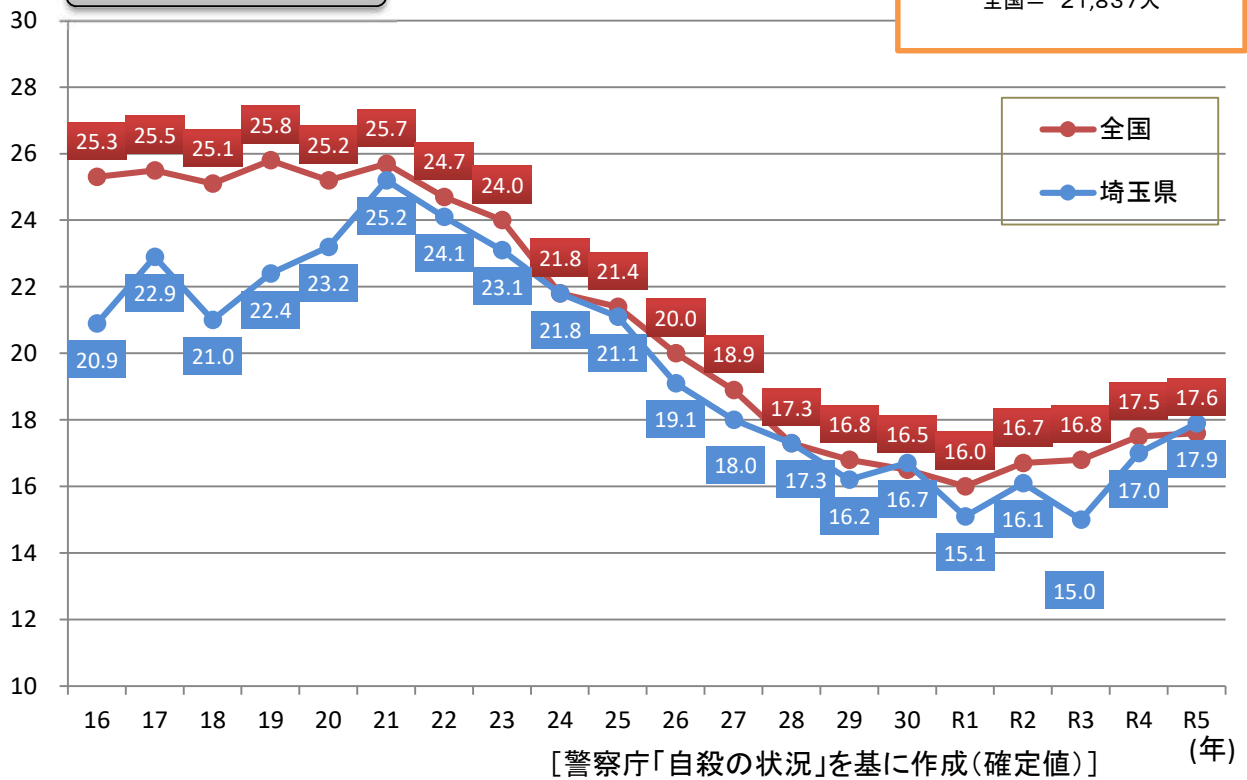
人口動態統計



自殺死亡率(人口10万人当たり)の推移

警察庁統計

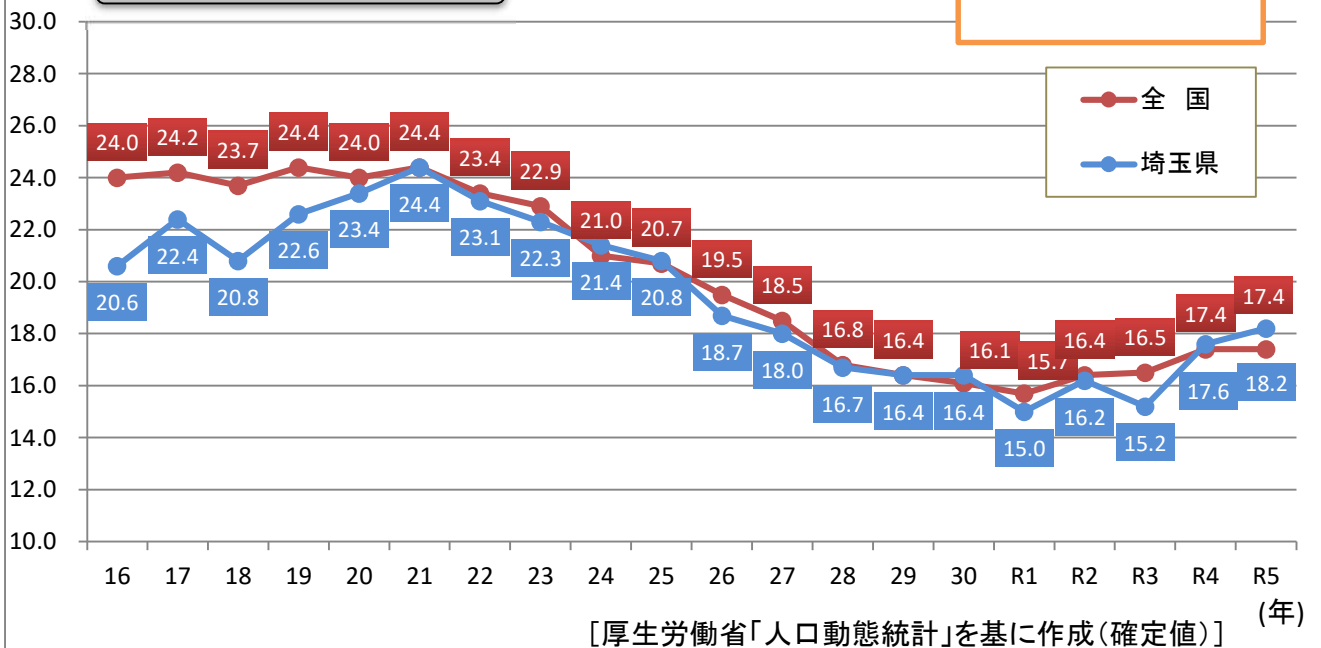
自殺者数(R5)
 埼玉県=1,316人
 全国= 21,837人



自殺死亡率(人口10万人当たり)の推移

人口動態統計

自殺者数(R5)
 埼玉県=1,294人
 全国= 21,037人



都道府県別の自殺者の状況

[警察庁「自殺の状況」を基に作成(確定値)]

令和6年3月14日(確定値)

	令和元年	令和2年	令和3年	令和4年	令和5年	令和5年 人数順位	R4-R5 増減数	R1-R5 増減数	R1-R5 増減 順位	令和5年 増減率	増減率 順位	自殺死亡 率※	順位
北海道	971	950	977	984	1,052	6	68	81	9	6.9%	10	20.5	7
青森	226	258	293	259	223	31	-36	-3	30	-13.9%	44	18.5	17
岩手	276	278	199	263	265	26	2	-11	36	0.8%	21	22.4	3
宮城	407	422	418	428	392	16	-36	-15	39	-8.4%	34	17.2	27
秋田	217	193	186	224	194	37	-30	-23	44	-13.4%	42	20.9	5
山形	194	194	212	174	162	41	-12	-32	46	-6.9%	32	15.6	41
福島	360	363	359	380	390	17	10	30	18	2.6%	16	21.8	4
茨城	458	484	454	489	510	11	21	52	10	4.3%	14	18.0	21
栃木	363	349	370	367	355	19	-12	-8	33	-3.3%	27	18.6	14
群馬	375	376	382	378	382	18	4	7	23	1.1%	19	20.0	10
埼玉	1,110	1,186	1,104	1,247	1,316	4	69	206	3	5.5%	11	17.9	22
東京	2,107	2,231	2,292	2,399	2,414	1	15	307	1	0.6%	23	17.2	27
千葉	977	1,023	952	994	975	8	-19	-2	28	-1.9%	25	15.6	41
神奈川	1,076	1,269	1,222	1,337	1,366	3	29	290	2	2.2%	17	14.8	44
新潟	445	448	469	436	439	12	3	-6	32	0.7%	22	20.4	8
山梨	182	182	192	199	215	33	16	33	16	8.0%	8	26.8	1
長野	357	353	337	357	346	20	-11	-11	36	-3.1%	26	17.1	29
静岡	639	647	583	668	689	10	21	50	12	3.1%	15	19.2	12
富山	186	218	200	211	167	40	-44	-19	42	-20.9%	47	16.4	31
石川	172	186	150	193	208	34	15	36	15	7.8%	9	18.6	14
福井	125	129	140	124	109	45	-15	-16	41	-12.1%	39	14.5	45
岐阜	347	354	351	332	393	15	61	46	13	18.4%	2	20.2	9
愛知	1,062	1,172	1,188	1,200	1,196	5	-4	134	6	-0.3%	24	16.0	36
三重	304	336	315	320	305	21	-15	1	24	-4.7%	29	17.5	26
滋賀	252	247	238	267	252	27	-15	0	25	-5.6%	31	17.9	22
京都	323	355	376	375	410	14	35	87	8	9.3%	5	16.1	34
大阪	1,231	1,409	1,376	1,488	1,383	2	-105	152	4	-7.1%	33	15.7	40
兵庫	877	888	916	947	995	7	48	118	7	5.1%	12	18.4	19
奈良	225	202	212	230	196	36	-34	-29	45	-14.8%	45	15.0	43
和歌山	172	176	195	198	224	30	26	52	10	13.1%	3	24.8	2
鳥取	80	85	90	83	72	47	-11	-8	33	-13.3%	41	13.2	47
島根	109	124	114	112	122	43	10	13	22	8.9%	6	18.5	17
岡山	271	267	318	296	302	22	6	31	17	2.0%	18	16.2	32
広島	440	430	492	486	438	13	-48	-2	28	-9.9%	37	15.9	38
山口	211	230	227	205	207	35	2	-4	31	1.0%	20	15.8	39
徳島	113	111	108	89	100	46	11	-13	38	12.4%	4	14.2	46
香川	149	152	153	150	187	38	37	38	14	24.7%	1	20.0	10
愛媛	230	236	228	277	251	28	-26	21	19	-9.4%	36	19.2	12
高知	134	132	142	138	119	44	-19	-15	39	-13.8%	43	17.6	24
福岡	816	878	913	878	951	9	73	135	5	8.3%	7	18.6	14
佐賀	149	120	137	144	129	42	-15	-20	43	-10.4%	38	16.1	34
長崎	227	214	226	216	226	29	10	-1	26	4.6%	13	17.6	24
熊本	280	296	286	319	279	23	-40	-1	26	-12.5%	40	16.2	32
大分	186	192	188	186	177	39	-9	-9	35	-4.8%	30	16.0	36
宮崎	201	227	208	241	220	32	-21	19	20	-8.7%	35	20.9	5
鹿児島	308	295	273	316	268	24	-48	-40	47	-15.2%	46	17.1	29
沖縄	249	214	246	277	266	25	-11	17	21	-4.0%	28	18.1	20
合計	20,169	21,081	21,007	21,881	21,837		-44	1,668		-0.2%		17.5	

※ 本統計は、自殺の発生地における計上であり、自殺者の居住地とは異なる。

自殺死亡率は、人口10万人当たりの自殺者数を示す(自殺者数÷人口×100,000人) [人口は、各年における10月1日現在の人数]

令和5年・令和4年月別自殺者数(埼玉県)

埼玉県

(単位:人)

年	1月	2月	3月	4月	5月	6月	7月	8月	9月	10月	11月	12月	合計
埼玉県 令和5年	113	90	116	131	118	99	108	100	122	114	107	98	1,316
埼玉県 令和4年	98	73	114	107	100	120	104	111	111	104	99	106	1,247
埼玉県 令和5年累計	113	203	319	450	568	667	775	875	997	1,111	1,218	1,316	1,316
埼玉県 令和4年累計	98	171	285	392	492	612	716	827	938	1,042	1,141	1,247	1,247
増減(月別)	15	17	2	24	18	△ 21	4	△ 11	11	10	8	△ 8	
増減(累計)	15	32	34	58	76	55	59	48	59	69	77	69	69
増減率(月別)	15.3%	23.3%	1.8%	22.4%	18.0%	-17.5%	3.8%	-9.9%	9.9%	9.6%	8.1%	-7.5%	
増減率(累計)	15.3%	18.7%	11.9%	14.8%	15.4%	9.0%	8.2%	5.8%	6.3%	6.6%	6.7%	5.5%	5.5%

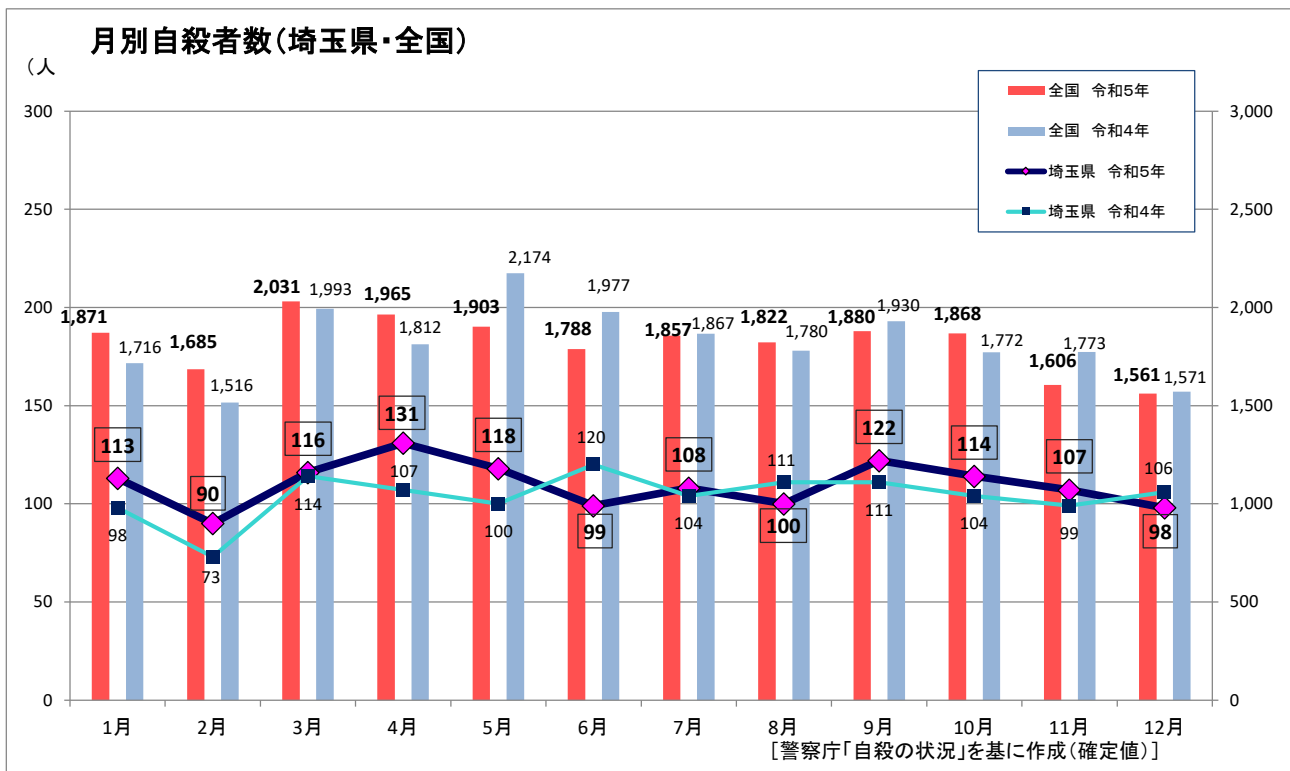
令和5年・令和4年月別自殺者数(全国)

全国

(単位:人)

年	1月	2月	3月	4月	5月	6月	7月	8月	9月	10月	11月	12月	合計
全国 令和5年	1,871	1,685	2,031	1,965	1,903	1,788	1,857	1,822	1,880	1,868	1,606	1,561	21,837
全国 令和4年	1,716	1,516	1,993	1,812	2,174	1,977	1,867	1,780	1,930	1,772	1,773	1,571	21,881
全国 令和5年累計	1,871	3,556	5,587	7,552	9,455	11,243	13,100	14,922	16,802	18,670	20,276	21,837	21,837
全国 令和4年累計	1,716	3,232	5,225	7,037	9,211	11,188	13,055	14,835	16,765	18,537	20,310	21,881	21,881
増減(月別)	155	169	38	153	△ 271	△ 189	△ 10	42	△ 50	96	△ 167	△ 10	
増減(累計)	155	324	362	515	244	55	45	87	37	133	△ 34	△ 44	△ 44
増減率(月別)	9.0%	11.1%	1.9%	8.4%	-12.5%	-9.6%	-0.5%	2.4%	-2.6%	5.4%	-9.4%	-0.6%	
増減率(累計)	9.0%	10.0%	6.9%	7.3%	2.6%	0.5%	0.3%	0.6%	0.2%	0.7%	-0.2%	-0.2%	-0.2%

[警察庁「自殺の状況」を基に作成(確定値)]

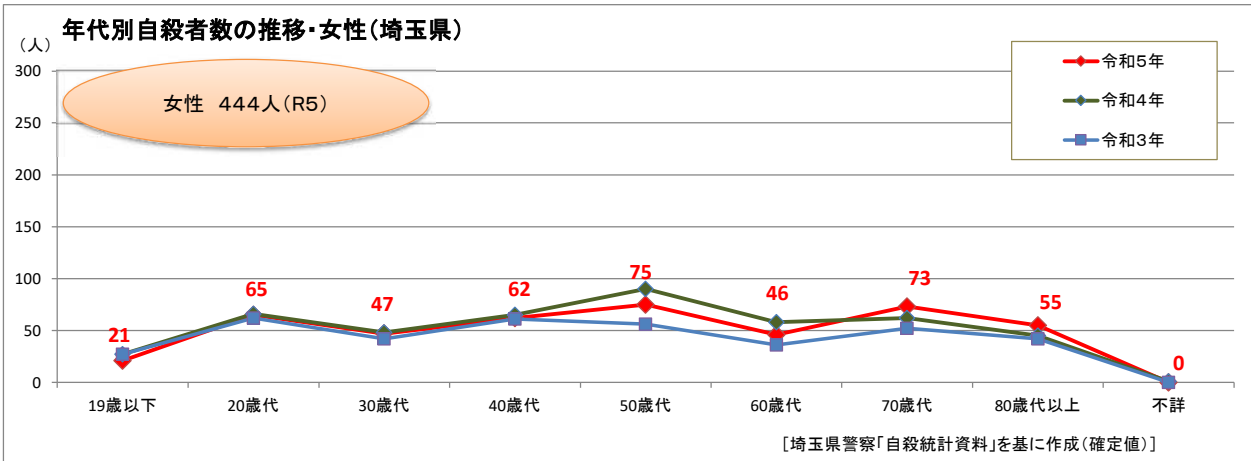
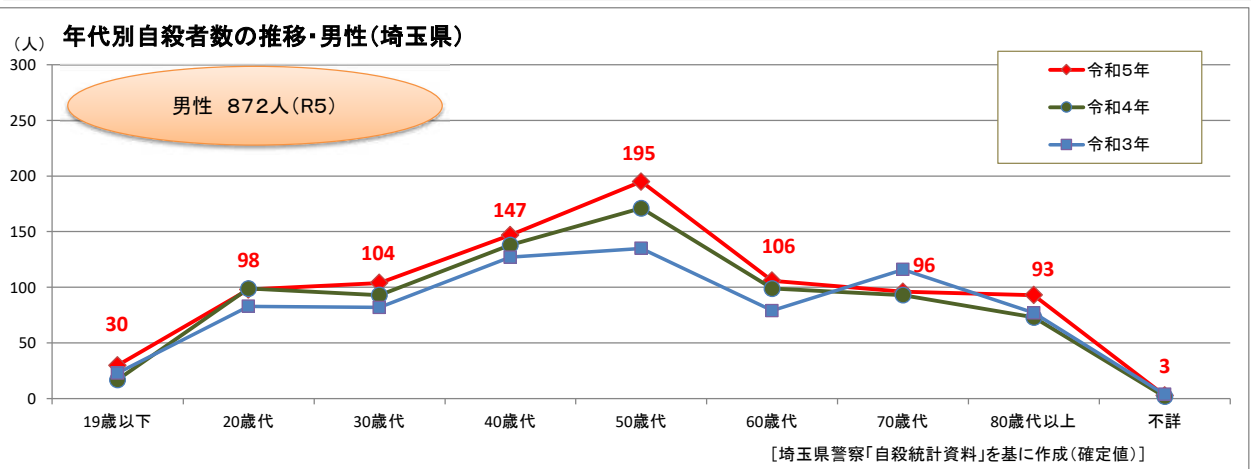
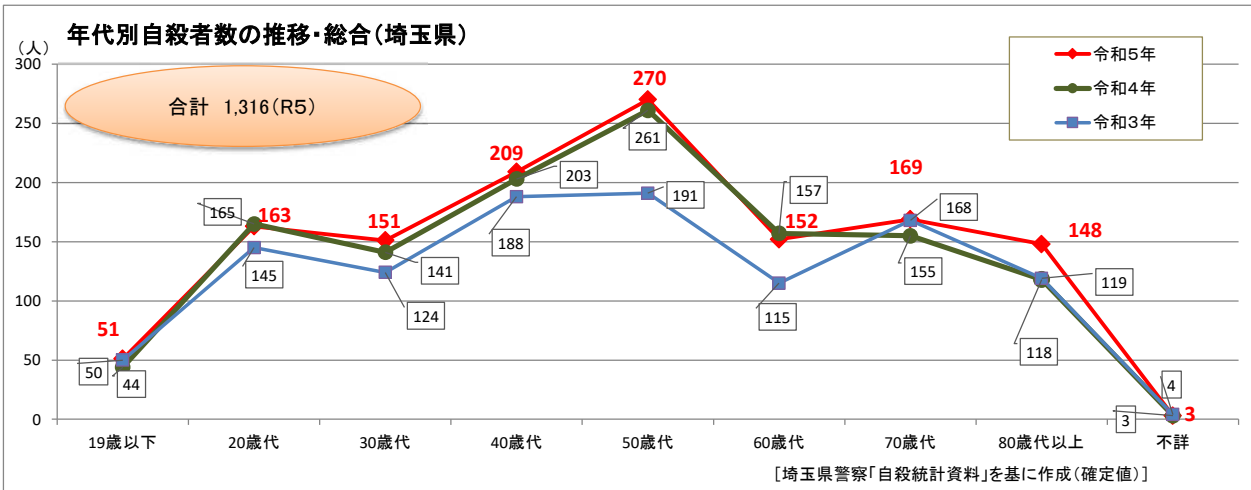


令和3年・令和4年・令和5年 年代別男女別自殺者数(埼玉県)

(単位:人)

	19歳以下		20歳代		30歳代		40歳代		50歳代		60歳代		70歳代		80歳以上		不詳		合計	
	男性	女性	男性	女性	男性	女性	男性	女性	男性	女性	男性	女性	男性	女性	男性	女性	男性	女性	男性	女性
令和5年	30	21	98	65	104	47	147	62	195	75	106	46	96	73	93	55	3	0	872	444
計	51		163		151		209		270		152		169		148		3		1,316	
令和4年	17	27	99	66	93	48	138	65	171	90	99	58	93	62	73	45	2	1	785	462
計	44		165		141		203		261		157		155		118		3		1,247	
令和3年	23	27	83	62	82	42	127	61	135	56	79	36	116	52	77	42	4	0	726	378
計	50		145		124		188		191		115		168		119		4		1,104	
令和4年と 令和5年 増減	13	-6	-1	-1	11	-1	9	-3	24	-15	7	-12	3	11	20	10	1	-1	87	-18
	7		-2		10		6		9		-5		14		30		0		69	
令和5年 構成比	3.4%	4.7%	11.2%	14.6%	11.9%	10.6%	16.9%	14.0%	22.4%	16.9%	12.2%	10.4%	11.0%	16.4%	10.7%	12.4%	0.3%	0.0%	100.0%	100.0%
	3.9%		12.4%		11.5%		15.9%		20.5%		11.6%		12.8%		11.2%		0.2%		100.0%	

[埼玉県警察「自殺統計資料」を基に作成(確定値)]

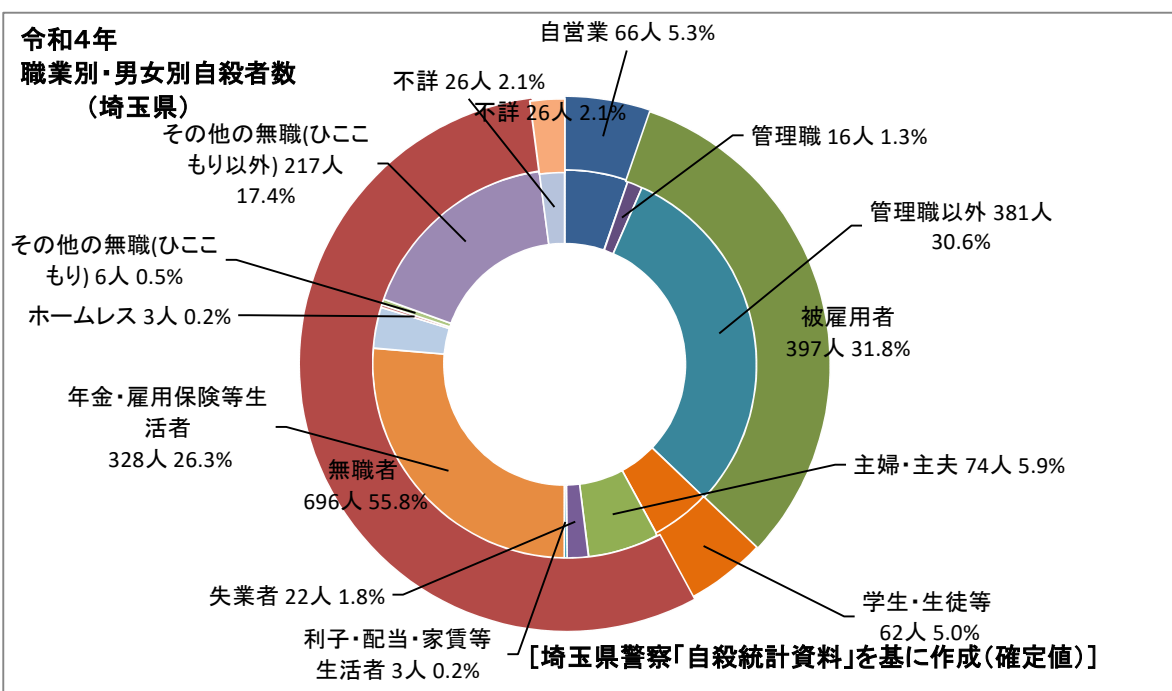
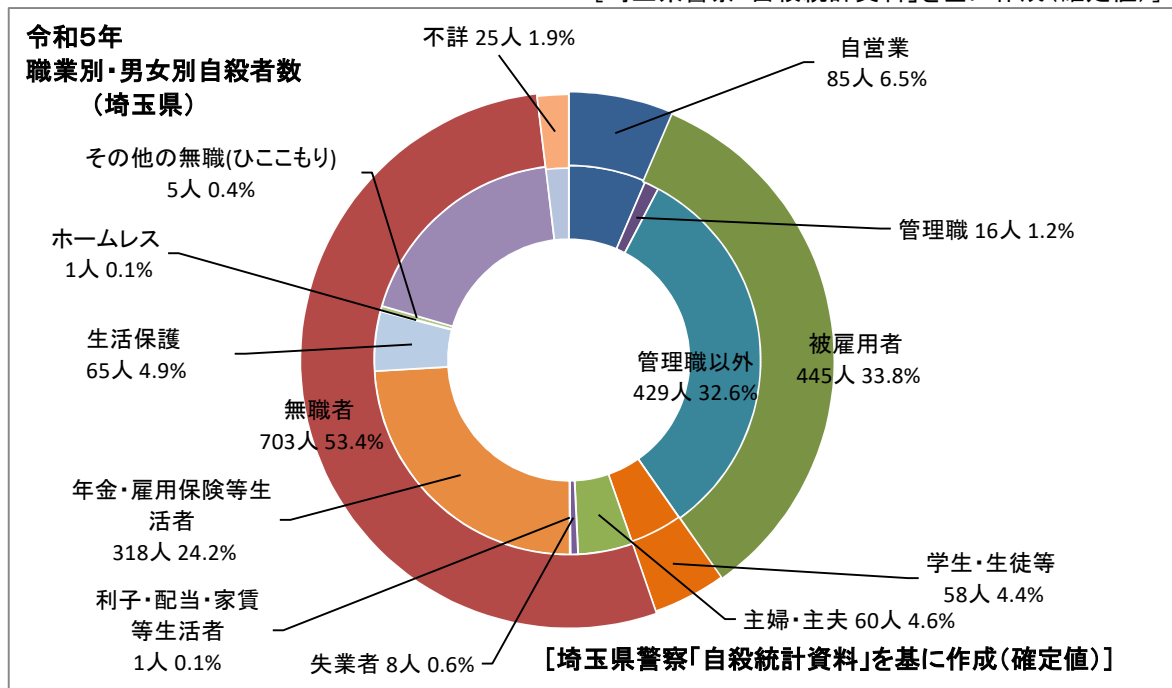


職業別・男女別自殺者数(埼玉県)

(単位:人)

		自営業	被雇用者	無職者		学生・生徒等	不詳	計	
				うち管理職	うち主婦・主夫				
令和5年	男性	73	340	16	38	400	0	21	872
	女性	12	105	0	20	303	60	4	444
	計	85	445	16	58	703	60	25	1,316
令和4年	男性	62	284	13	27	390	0	22	785
	女性	4	113	3	35	306	74	4	462
	計	66	397	16	62	696	74	26	1,247
(前年比)	男性	11	56	3	11	10	0	-1	87
	女性	8	-8	-3	-15	-3	-14	0	-18
	計	19	48	0	-4	7	-14	-1	69

[埼玉県警察「自殺統計資料」を基に作成(確定値)]



令和5年 年齢別、職業別自殺者数

(単位:人)

		性別	19歳以下	20歳代	30歳代	40歳代	50歳代	60歳代	70歳代	80歳代以上	不詳	合計	
有職者	有職者合計	計	7	88	92	115	145	54	24	5	0	530	
		男	5	51	73	95	120	46	19	4	0	413	
		女	2	37	19	20	25	8	5	1	0	117	
	自営業・家族従業者	計	0	1	8	21	25	17	8	5	0	85	
		男	0	0	8	18	21	15	7	4	0	73	
		女	0	1	0	3	4	2	1	1	0	12	
	被雇用者・勤め人	計	計	7	87	84	94	120	37	16	0	0	445
			男	5	51	65	77	99	31	12	0	0	340
			女	2	36	19	17	21	6	4	0	0	105
		うち管理職	計	0	0	0	4	7	4	1	0	0	16
			男	0	0	0	4	7	4	1	0	0	16
			女	0	0	0	0	0	0	0	0	0	0
無職者	学生・生徒等	計	38	20	0	0	0	0	0	0	0	58	
		男	23	15	0	0	0	0	0	0	0	38	
		女	15	5	0	0	0	0	0	0	0	20	
	無職者	計	6	52	55	90	121	93	143	143	0	703	
		男	2	30	28	48	71	56	76	89	0	400	
		女	4	22	27	42	50	37	67	54	0	303	
	うち主婦・主夫	計	0	3	7	14	22	9	4	1	0	60	
		男	0	0	0	0	0	0	0	0	0	0	
		女	0	3	7	14	22	9	4	1	0	60	
	うち失業者	計	0	0	2	2	2	2	0	0	0	8	
		男	0	0	2	2	2	2	0	0	0	8	
		女	0	0	0	0	0	0	0	0	0	0	
	うち利子・配当・家賃等	計	0	0	0	1	0	0	0	0	0	1	
		男	0	0	0	0	0	0	0	0	0	0	
		女	0	0	0	1	0	0	0	0	0	1	
	うち年金・雇用保険等生活	計	0	1	6	5	10	42	121	133	0	318	
		男	0	1	2	4	8	26	63	85	0	189	
		女	0	0	4	1	2	16	58	48	0	129	
	うち生活保護受給者	計	0	4	8	9	20	14	9	1	0	65	
		男	0	2	4	3	13	7	7	1	0	37	
		女	0	2	4	6	7	7	2	0	0	28	
	うちホームレス	計	0	0	0	0	1	0	0	0	0	1	
		男	0	0	0	0	1	0	0	0	0	1	
		女	0	0	0	0	0	0	0	0	0	0	
	うちその他の無職者(ひきこもり)	計	0	1	1	2	1	0	0	0	0	5	
		男	0	0	1	1	1	0	0	0	0	3	
		女	0	1	0	1	0	0	0	0	0	2	
うちその他の無職者(ひきこもり以外)	計	6	43	31	57	65	26	9	8	0	245		
	男	2	27	19	38	46	21	6	3	0	162		
	女	4	16	12	19	19	5	3	5	0	83		
不詳	計	0	3	4	4	4	5	2	0	3	25		
	男	0	2	3	4	4	4	1	0	3	21		
	女	0	1	1	0	0	1	1	0	0	4		
合計	計	51	163	151	209	270	152	169	148	3	1,316		
	男	30	98	104	147	195	106	96	93	3	872		
	女	21	65	47	62	75	46	73	55	0	444		

[埼玉県警察「自殺統計資料」を基に作成(確定値)]