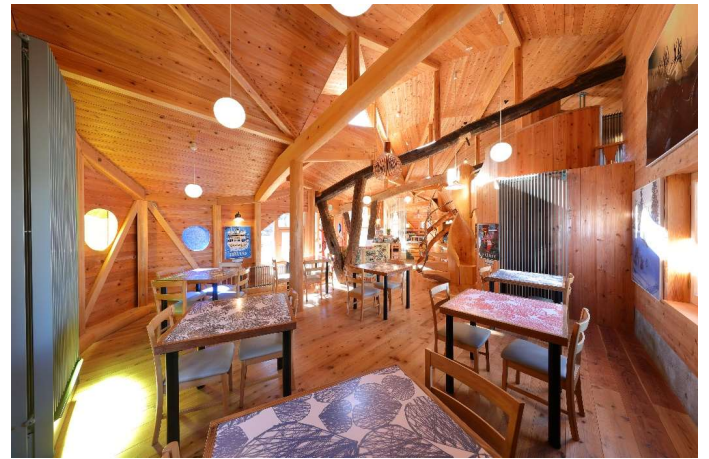




外観



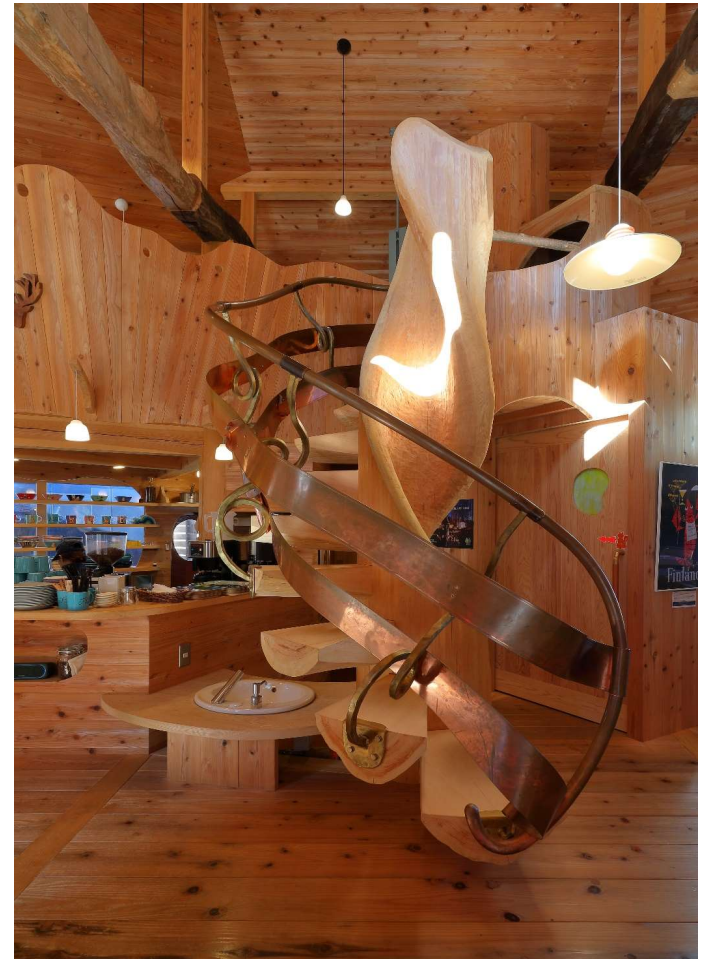
1階ギャラリー



2階カフェスペース



キッズスペース



アンモナイトの舌をイメージした階段

施設名・用途		名称: トーベ・ヤンソンあけぼの子ども森公園ギャラリーカフェ 用途: 店舗
所在地 (郵便番号) 電話番号		〒 357-0046 埼玉県飯能市大字阿須893番地の1 TEL 042-972-7711
施主	事業実施主体名 (施主)	埼玉県飯能市
	住所 (郵便番号)	〒 357-8501 埼玉県飯能市大字双柳1番地の1
	電話・FAX	TEL 042-972-2114 FAX 042-972-2118
設計者	設計者名	村山建築設計事務所
	住所 (郵便番号)	〒 221-0852 神奈川県横浜市神奈川区三ツ沢下町14-54
施工者	施工者名	(株)矢島工務店
	住所 (郵便番号)	〒 357-0038 埼玉県飯能市仲町14番5号
施設概要・特徴等	事業名 (補助事業名等)	地方創生拠点整備交付金
	工期	平成29年10月 ~ 平成30年3月
	施設概要(木造2階建 構造、内装木質化等)	木造2階建
	規模(延面積)	98.77m ²
	主な使用樹種、 使用木材製品部材等	全体使用量16.63m ³ (うち さいたま県産木材認証材スギ・ヒノキ16.63m ³)
	その他施設の特徴等	地元材である西川材のスギを使用した建物で、玄関正面の階段は真上から見た形状がアンモナイトの舌をイメージし、穏やかな空調である輻射式冷暖房設備を採用している。1階はギャラリースペースも兼ね、外のベランダとの一体感があり、2階はコンパクトながら施設全体が見渡せる開放感ある空間となっている。 建物は北欧風カフェ‘Cafe PUISTO’として「人と地域がつながり、ゆっくりと北欧時間が流れる場所」をコンセプトに、北欧らしいメニューを揃え、西川材と北欧のコラボ家具やファブリックで装飾されている。 店内にはキッズスペースもあり、子どももゆっくり楽しめる。
備考		