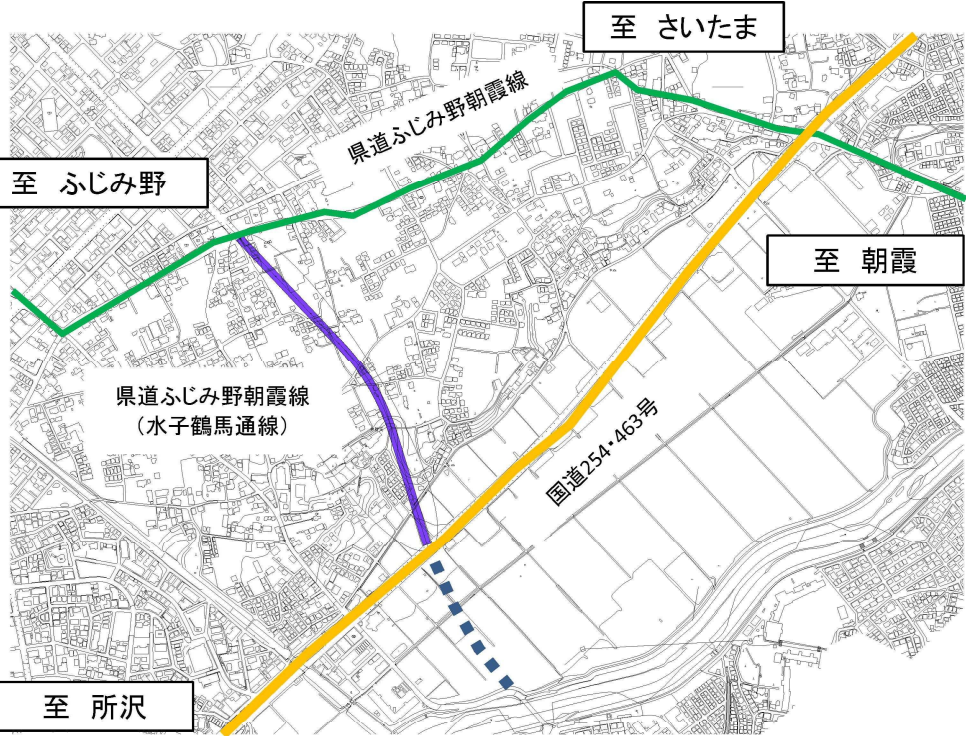
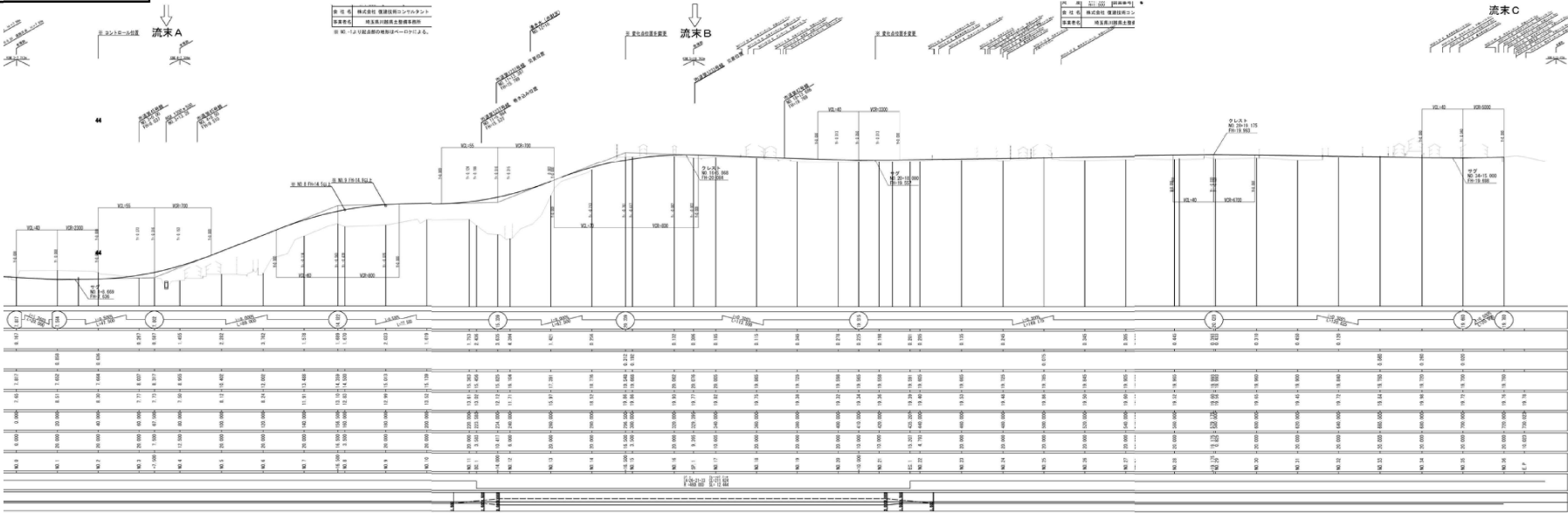


県道ふじみ野朝霞線(水子鶴馬通線)  
L=720m W=16.0m

- H30～R2  
 ・道路概略設計(L=720m)  
 ・路線測量(L=720m)、地質調査  
 ・詳細設計(L=360m)、地質調査  
 R3  
 ・道路予備設計・交差点予備設計  
 R4  
 ・道路詳細設計・地質調査



縦断面図



今後の事業について

