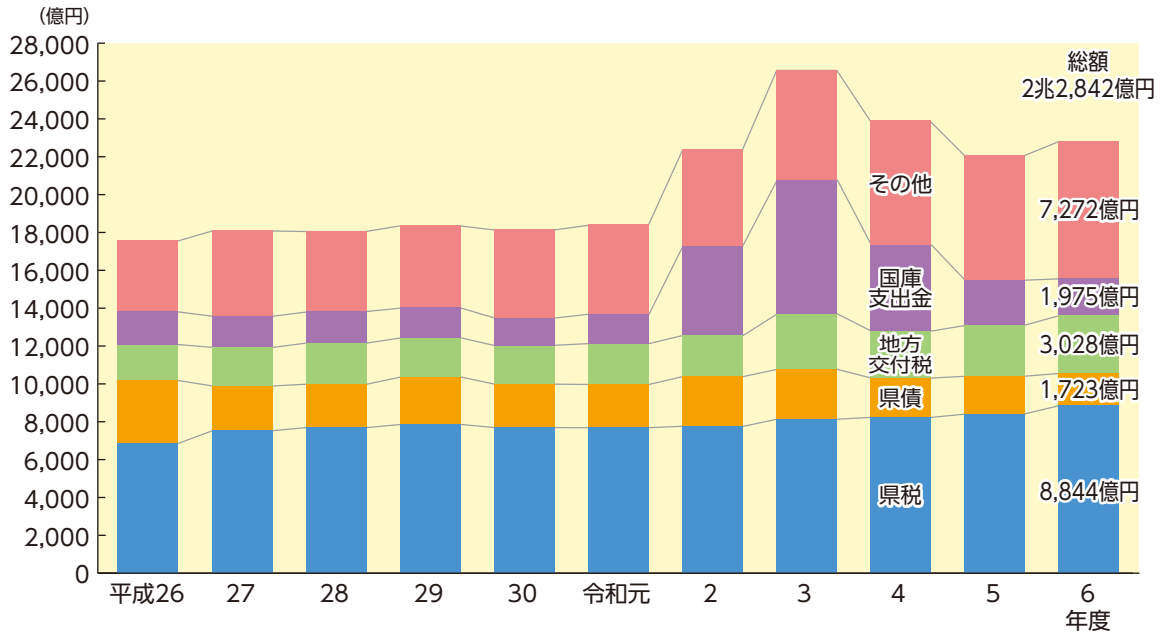


# 14 財政

## ① 県の財政規模の推移（一般会計決算・歳入）



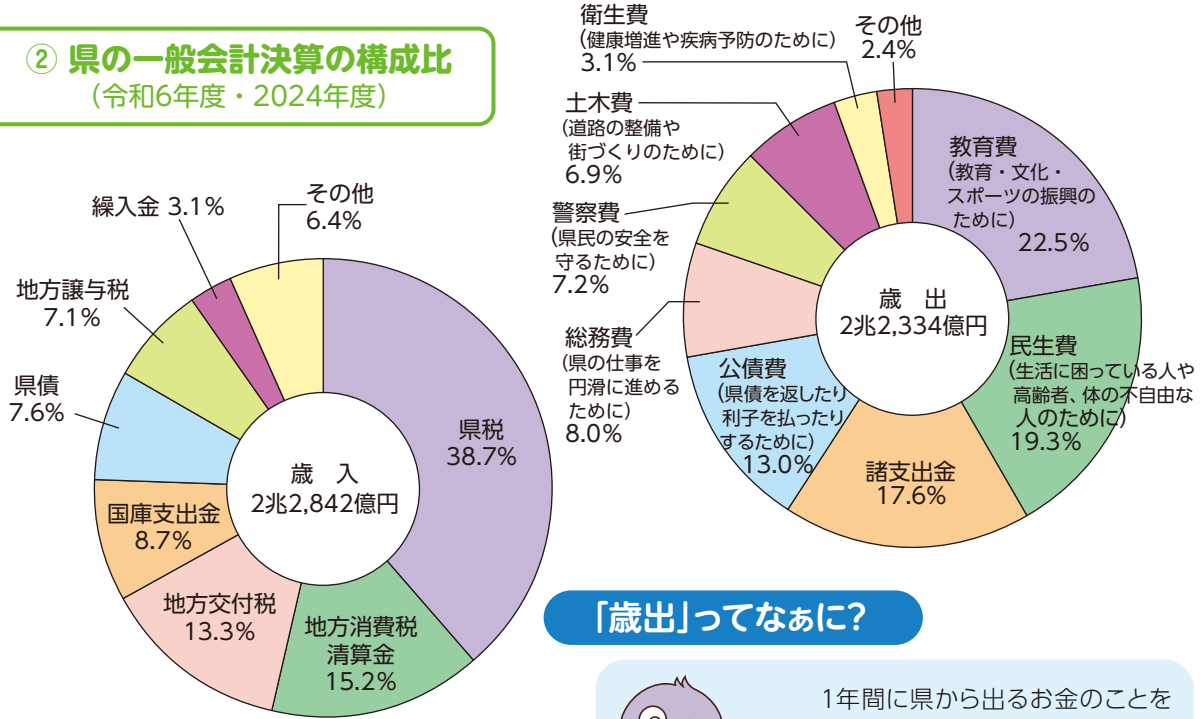
### 「歳入」ってなあに？

注) 1億円未満四捨五入。  
資料：県会計管理課「埼玉県歳入歳出決算の概要（一般会計・特別会計）」



- 1年間に県に入るお金のことを「歳入」といいます。主な内容は次のとおりです。
- 県税** 県民が県に納める税金
  - 地方交付税** 地方公共団体の財源不足を補うために、国税の一定割合を国が地方公共団体に対して交付するもの
  - 国庫支出金** 地方公共団体が行う特定の仕事に対して、使い道を定めて国が補助金・負担金として支出するもの
  - 県債** 県が国や銀行、県民などからお金を借りるために発行するもの

## ② 県の一般会計決算の構成比（令和6年度・2024年度）



### 「歳出」ってなあに？



1年間に県から出るお金のことを「歳出」といい、県民生活を支えるために県が行う様々な仕事に使われています。

注) 端数処理の関係で、内訳の合計が100%にならないことがあります。  
資料：県会計管理課「埼玉県歳入歳出決算の概要（一般会計・特別会計）」