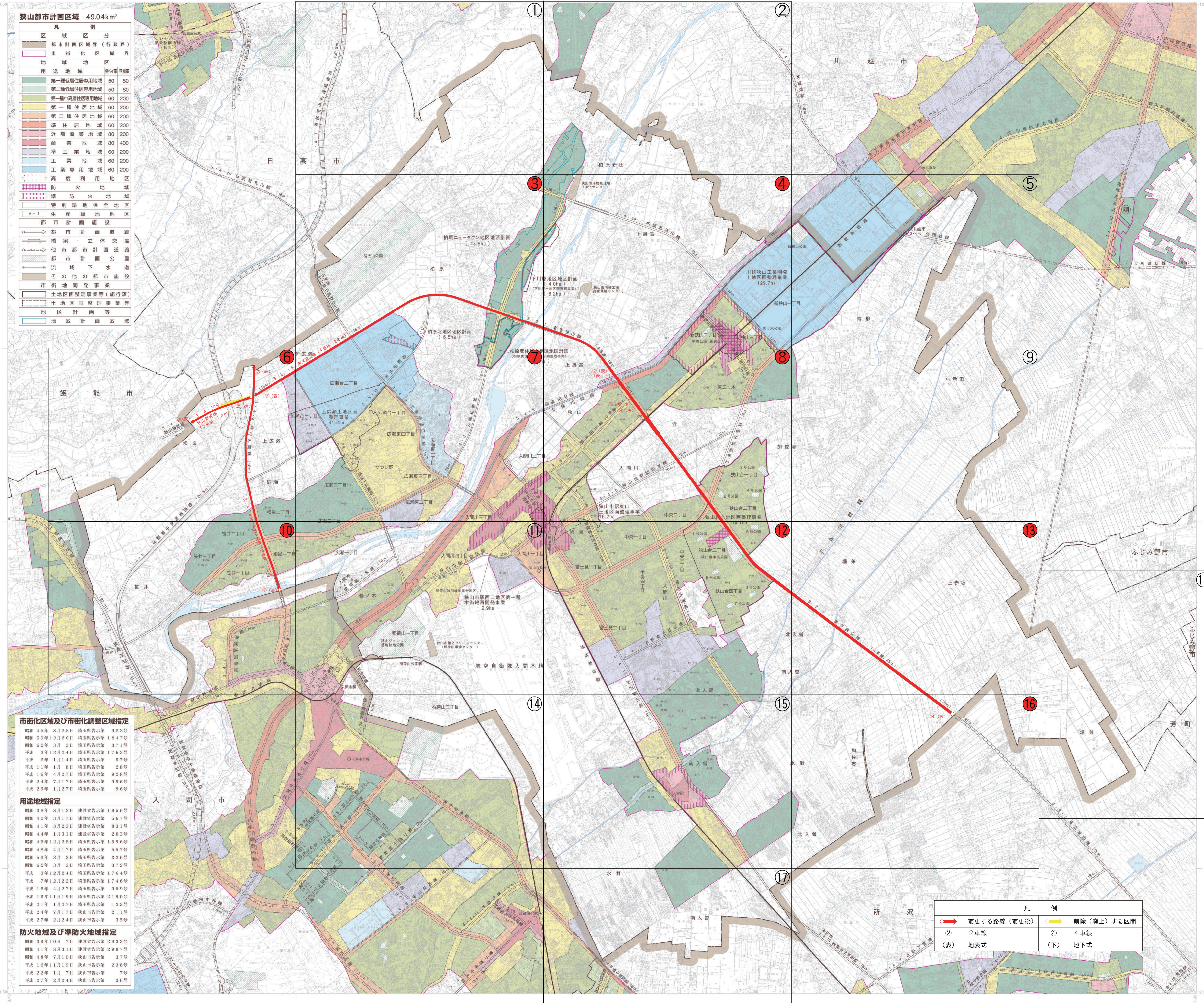


狭山都市計画図

1:15,000

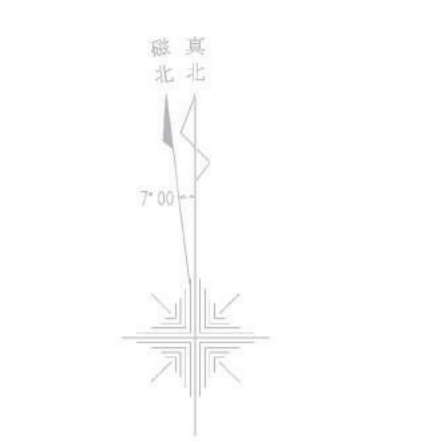
平成三十年三月作成



狭山都市計画区域 49.04km²

凡 例

都市計画区域境界 (行政界)	市街化区域界	地域地区
第一種低層住居専用地域 50/80	第一種中層住居専用地域 60/200	第一種住居地域 60/200
第二種低層住居専用地域 50/80	第二種中層住居専用地域 60/200	第二種住居地域 60/200
準住居地域 60/200	商業地域 80/400	工業地域 60/200
工業専用地域 60/200	高度利用地区	防火地域
準防火地域	特別緑地保全地区	生産緑地地区
A-1	都市計画道路	橋梁・立体交差
	他市都市計画道路	都市計画公園
	流域下水道	その他の都市施設
	市街地開発事業	土地地区画整理事業等 (施行済)
	土地地区画整理事業等 (施行済)	地区計画等



凡 例

変更する路線 (変更後)	削除 (廃止) する区間
2車線	4車線
(表) 地表式	(下) 地下式

市街化区域及び市街化調整区域指定

昭和 55年 8月25日 埼玉県告示第 983号
昭和 59年12月26日 埼玉県告示第 1847号
昭和 62年 3月 3日 埼玉県告示第 371号
平成 3年12月24日 埼玉県告示第 1763号
平成 6年 1月14日 埼玉県告示第 57号
平成 11年 1月 8日 埼玉県告示第 28号
平成 16年 4月27日 埼玉県告示第 928号
平成 24年 7月17日 埼玉県告示第 996号
平成 29年 1月27日 埼玉県告示第 96号

用途地域指定

昭和 38年 8月12日 建設省告示第 1956号
昭和 40年 3月17日 建設省告示第 567号
昭和 41年 3月23日 建設省告示第 831号
昭和 44年 1月31日 建設省告示第 203号
昭和 45年12月28日 埼玉県告示第 1596号
昭和 48年 4月17日 埼玉県告示第 557号
昭和 53年 3月 3日 埼玉県告示第 326号
昭和 62年 3月 3日 埼玉県告示第 372号
平成 3年12月24日 埼玉県告示第 1764号
平成 7年12月22日 埼玉県告示第 1746号
平成 16年 4月27日 埼玉県告示第 959号
平成 16年11月19日 埼玉県告示第 2190号
平成 21年 1月27日 埼玉県告示第 123号
平成 24年 7月17日 狭山市告示第 211号
平成 27年 2月24日 狭山市告示第 35号

防火地域及び準防火地域指定

昭和 39年10月 7日 建設省告示第 2833号
昭和 41年 8月31日 建設省告示第 2997号
昭和 48年 7月10日 狭山市告示第 37号
平成 16年11月19日 狭山市告示第 238号
平成 22年 1月 7日 狭山市告示第 7号
平成 27年 2月24日 狭山市告示第 36号

この測量成果は、国土地理院長の承認及び助言を得て、同院所管の測量成果を使用して得たものである。(承認番号) 平25 第139号

注意

- この図面は計画を変更することがありますので、使用に当たってはご注意ください。
- この図面は縮尺図であり、詳細については狭山市都市計画課、また、他市町についてはその都市計画課までお問い合わせください。

狭山市役所