

第2章 人口動態統計

1 人口動態統計総覧

平成19年

		全国	埼玉県	管内計	朝霞市	志木市	和光市	新座市
出生		1,089,818 (8.6)	60,818 (8.7)	4,275 (10.0)	1,404 (11.1)	597 (8.7)	903 (11.5)	1,371 (8.8)
死亡		1,108,334 (8.8)	50,134 (7.2)	2,385 (5.6)	711 (5.6)	404 (5.9)	337 (4.3)	933 (6.0)
再掲	乳児死亡	2,828 (2.6)	147 (2.4)	14 (3.3)	2 (1.4)	3 (5.0)	3 (3.3)	6 (4.4)
	新生児死亡	1,434 (1.3)	69 (1.1)	5 (1.2)	1 (0.7)	0 0.0	1 (1.1)	3 (2.2)
自然増加		18,516 (0.1)	10,684 (1.5)	1,890 (4.4)	693 (5.5)	193 (2.8)	566 (7.2)	438 (2.8)
死産		29,313 (26.2)	1,580 (25.3)	106 (24.2)	21 (14.7)	10 (16.5)	28 (30.1)	47 (33.1)
再掲	自然	13,107	762	54	13	4	16	21
	人工	16,206	818	52	8	6	12	26
周産期死亡		4,904 (4.5)	258 (4.2)	20 (4.7)	4 (2.8)	1 (1.7)	6 (6.6)	9 (6.5)
婚姻		719,822 (5.7)	40,304 (5.8)	2,929 (6.8)	1,052 (8.3)	369 (5.4)	661 (8.4)	847 (5.5)
離婚		254,832 (2.02)	14,201 (2.03)	923 (2.15)	285 (2.25)	104 (1.52)	163 (2.08)	371 (2.39)
合計特殊出生率		1.34	1.26	1.26	1.35	1.13	1.28	1.21

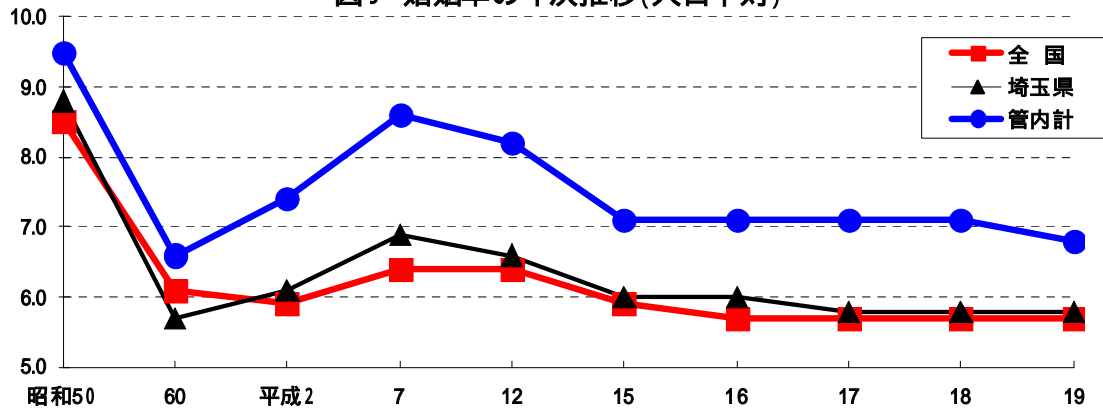
資料：厚生労働省「人口動態統計」、県「保健統計年報」

- 注) 1 () 率：出生、死亡、自然増加、婚姻、離婚は人口千対
乳児死亡、新生児死亡は出生千対
周産期死亡、死産は出産千対
- 2 合計特殊出生率のうち、管内計及び各市分は県調べによる。

(7) 婚姻率の年次推移(人口千対)

	昭和50	60	平成2	7	12	15	16	17	18	19
全国	8.5	6.1	5.9	6.4	6.4	5.9	5.7	5.7	5.8	5.7
埼玉県	8.8	5.7	6.1	6.9	6.6	6.0	5.9	5.8	5.9	5.8
管内計	9.5	6.6	7.4	8.6	8.2	7.1	7.1	7.1	7.0	6.8
朝霞市	10.6	8.4	9.5	11.2	9.6	8.2	8.5	8.2	8.2	8.3
志木市	9.4	5.9	7.2	6.5	6.8	6.2	6.6	6.7	6.1	5.4
和光市	10.6	7.1	7.5	10.8	10.6	7.9	8.2	8.6	8.9	8.4
新座市	8.4	5.4	5.9	6.7	6.5	6.1	5.7	5.6	5.5	5.5

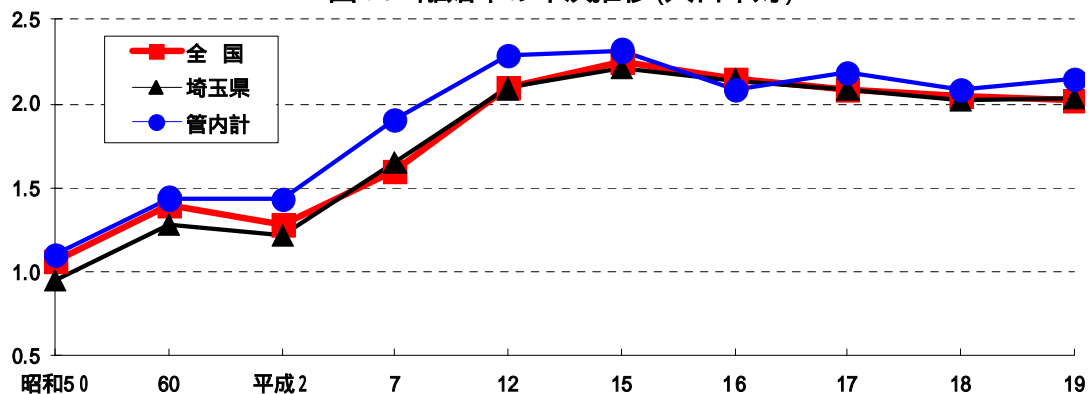
図9 婚姻率の年次推移(人口千対)



(8) 離婚率の年次推移(人口千対)

	昭和50	60	平成2	7	12	15	16	17	18	19
全国	1.07	1.39	1.28	1.60	2.10	2.25	2.15	2.08	2.04	2.02
埼玉県	0.95	1.28	1.22	1.65	2.09	2.21	2.14	2.08	2.02	2.03
管内計	1.10	1.44	1.43	1.91	2.29	2.32	2.08	2.18	2.08	2.15
朝霞市	1.08	1.67	1.39	2.28	2.43	2.24	2.35	2.35	2.17	2.25
志木市	0.76	1.32	1.56	1.74	1.87	2.47	1.88	1.95	1.68	1.52
和光市	1.10	1.34	1.58	1.89	2.47	2.23	2.09	2.07	1.87	2.08
新座市	1.27	1.38	1.33	1.72	2.27	2.36	1.93	2.21	2.28	2.39

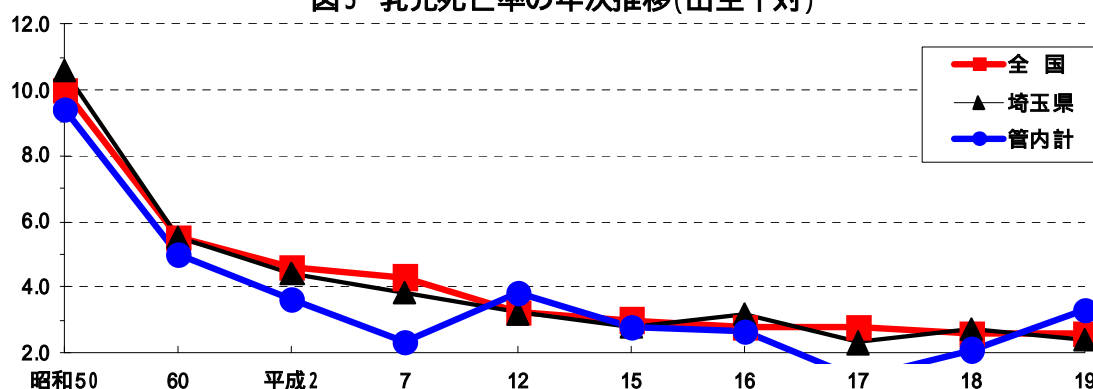
図10 離婚率の年次推移(人口千対)



(3) 乳児死亡率の年次推移(出生千対)

	昭和50	60	平成2	7	12	15	16	17	18	19
全国	10.0	5.5	4.6	4.3	3.2	3.0	2.8	2.8	2.6	2.6
埼玉県	10.6	5.5	4.4	3.8	3.2	2.8	3.2	2.3	2.7	2.4
管内計	9.4	5.0	3.6	2.3	3.8	2.8	2.6	1.2	2.1	3.3
朝霞市	9.9	4.6	4.1	3.3	5.8	1.5	1.3	3.5	2.1	1.4
志木市	11.1	5.6	3.2	1.6	3.3	9.9	3.7	0.0	5.0	5.0
和光市	7.9	2.6	1.5	2.5	1.2	2.2	3.5	0.0	0.0	3.3
新座市	8.8	6.5	4.3	1.4	3.5	1.5	3.0	0.0	2.2	4.4

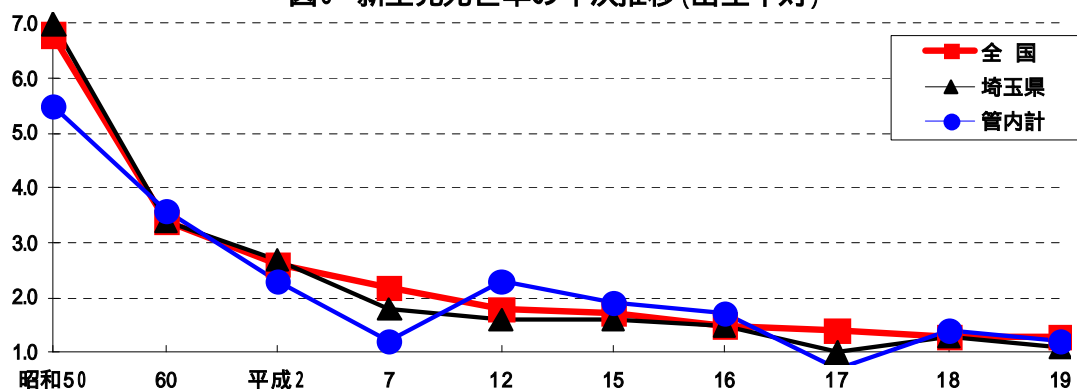
図5 乳児死亡率の年次推移(出生千対)



(4) 新生児死亡率の年次推移(出生千対)

	昭和50	60	平成2	7	12	15	16	17	18	19
全国	6.8	3.4	2.6	2.2	1.8	1.7	1.5	1.4	1.3	1.3
埼玉県	7.0	3.4	2.7	1.8	1.6	2.0	1.5	1.0	1.3	1.1
管内計	5.5	3.6	2.3	1.2	2.3	1.6	1.7	0.7	1.4	1.2
朝霞市	7.0	3.0	1.7	1.3	3.9	1.5	0.7	2.1	0.7	0.7
志木市	6.7	5.6	3.2	-	1.7	6.6	1.8	0.0	5.0	0.0
和光市	4.5	2.6	-	2.5	-	1.1	2.3	0.0	0.0	1.1
新座市	4.4	3.6	3.6	0.7	2.1	0.7	2.3	0.0	1.5	2.2

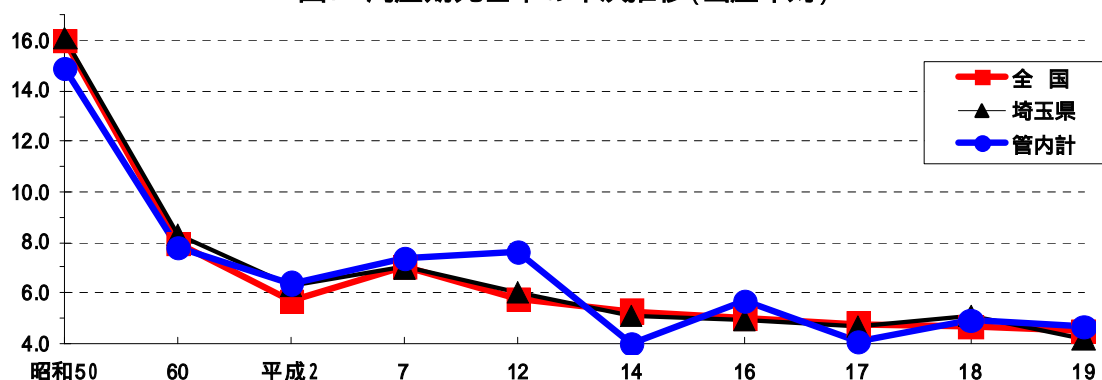
図6 新生児死亡率の年次推移(出生千対)



(5) 周産期死亡率の年次推移 (出産千対)

	昭和50	60	平成2	7	12	15	16	17	18	19
全国	16.0	8.0	5.7	7.0	5.8	5.3	5.0	4.8	4.7	4.5
埼玉県	16.1	8.3	6.3	7.0	6.0	5.1	4.9	4.7	5.1	4.2
管内計	14.9	7.8	6.4	7.4	7.6	4.0	5.7	4.1	4.9	4.7
朝霞市	12.3	8.3	3.3	8.0	5.8	1.5	8.0	2.1	4.2	2.8
志木市	14.5	9.7	11.1	6.2	8.3	6.6	5.5	6.8	8.3	1.7
和光市	16.9	6.4	6.1	3.8	7.1	3.2	3.5	4.9	4.6	6.6
新座市	16.2	7.2	7.2	9.3	9.7	5.8	4.6	4.7	4.4	6.5

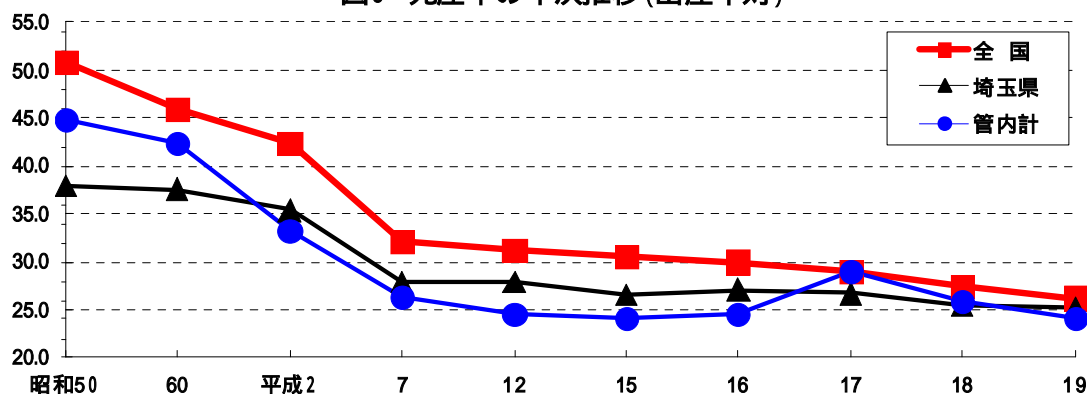
図7 周産期死亡率の年次推移(出産千対)



(6) 死産率の年次推移 (出産千対)

	昭和50	60	平成2	7	12	15	16	17	18	19
全国	50.8	46.0	42.3	32.1	31.2	30.5	30.0	29.1	27.5	26.2
埼玉県	38.0	37.6	35.4	27.9	27.9	26.6	27.1	26.7	25.5	25.3
管内計	44.8	42.3	33.3	26.3	24.5	24.1	24.6	29.1	25.8	24.2
朝霞市	45.2	49.7	33.5	22.9	19.0	26.0	24.9	28.7	22.0	14.7
志木市	43.7	27.1	38.1	25.8	24.4	22.5	26.9	23.3	22.7	16.5
和光市	62.5	39.4	32.3	21.1	26.7	29.7	20.7	26.4	24.7	30.1
新座市	38.0	44.6	31.3	33.0	29.1	25.7	25.9	33.9	31.6	33.1

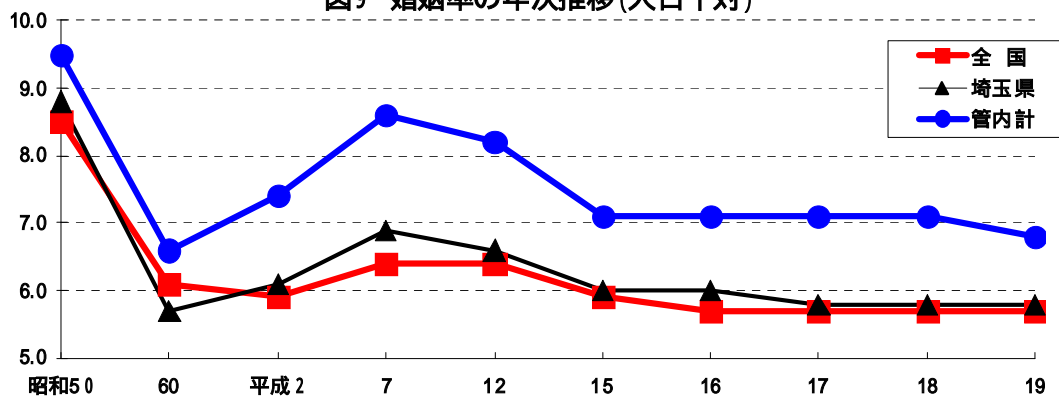
図8 死産率の年次推移(出産千対)



(7) 婚姻率の年次推移(人口千対)

	昭和50	60	平成2	7	12	15	16	17	18	19
全国	8.5	6.1	5.9	6.4	6.4	5.9	5.7	5.7	5.8	5.7
埼玉県	8.8	5.7	6.1	6.9	6.6	6.0	5.9	5.8	5.9	5.8
管内計	9.5	6.6	7.4	8.6	8.2	7.1	7.1	7.1	7.0	6.8
朝霞市	10.6	8.4	9.5	11.2	9.6	8.2	8.5	8.2	8.2	8.3
志木市	9.4	5.9	7.2	6.5	6.8	6.2	6.6	6.7	6.1	5.4
和光市	10.6	7.1	7.5	10.8	10.6	7.9	8.2	8.6	8.9	8.4
新座市	8.4	5.4	5.9	6.7	6.5	6.1	5.7	5.6	5.5	5.5

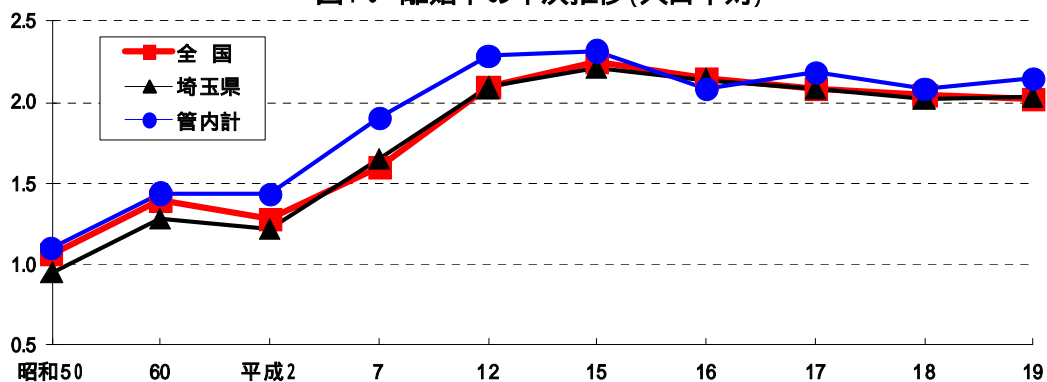
図9 婚姻率の年次推移(人口千対)



(8) 離婚率の年次推移(人口千対)

	昭和50	60	平成2	7	12	15	16	17	18	19
全国	1.07	1.39	1.28	1.60	2.10	2.25	2.15	2.08	2.04	2.02
埼玉県	0.95	1.28	1.22	1.65	2.09	2.21	2.14	2.08	2.02	2.03
管内計	1.10	1.44	1.43	1.91	2.29	2.32	2.08	2.18	2.08	2.15
朝霞市	1.08	1.67	1.39	2.28	2.43	2.24	2.35	2.35	2.17	2.25
志木市	0.76	1.32	1.56	1.74	1.87	2.47	1.88	1.95	1.68	1.52
和光市	1.10	1.34	1.58	1.89	2.47	2.23	2.09	2.07	1.87	2.08
新座市	1.27	1.38	1.33	1.72	2.27	2.36	1.93	2.21	2.28	2.39

図10 離婚率の年次推移(人口千対)



3 出生

(1) 体重別出生数

平成19年

		体重(g)										不詳	合計
		499 以下	500 ~999	1,000 ~1,499	1,500 ~1,999	2,000 ~2,499	2,500 ~2,999	3,000 ~3,499	3,500 ~3,999	4,000 以上			
埼玉県	男	8	88	130	352	2,002	11,032	13,538	3,778	331	2	31,261	
	女	15	75	118	425	2,549	12,380	11,428	2,376	185	6	29,557	
	計	23	163	248	777	4,551	23,412	24,966	6,154	516	8	60,818	
管内計	男	0	8	9	22	136	785	965	260	23	0	2,208	
	女	2	2	8	30	183	877	790	157	18	0	2,067	
	計	2	10	17	52	319	1,662	1,755	417	41	0	4,275	
朝霞市	男		2	4	9	34	265	315	91	4		724	
	女	1	1	3	7	56	282	262	56	12		680	
	計	1	3	7	16	90	547	577	147	16	0	1,404	
志木市	男		1	1	4	19	121	131	32	2		311	
	女		1		6	23	131	106	19			286	
	計	0	2	1	10	42	252	237	51	2	0	597	
和光市	男		2		4	27	165	206	50	5		459	
	女	1			7	42	196	164	32	2		444	
	計	1	2	0	11	69	361	370	82	7	0	903	
新座市	男		3	4	5	56	234	313	87	12		714	
	女			5	10	62	268	258	50	4		657	
	計	0	3	9	15	118	502	571	137	16	0	1,371	

(2) 母の年齢別出生数

平成19年

		年齢(歳)									不詳	合計
		14 以下	15 ~19	20 ~24	25 ~29	30 ~34	35 ~39	40 ~44	45 ~49	50 以上		
埼玉県	男		405	3,203	8,992	12,252	5,703	689	17			31,261
	女	1	391	3,071	8,177	11,567	5,609	716	22	2		29,556
	計	1	796	6,274	17,169	23,819	11,312	1,405	39	2	0	60,817
管内計	男		24	177	662	876	406	62	1			2,208
	女		13	159	529	889	405	69	3			2,067
	計	0	37	336	1,191	1,765	811	131	4	0	0	4,275
朝霞市	男		7	55	236	292	119	15				724
	女		4	41	181	294	136	22	2			680
	計	0	11	96	417	586	255	37	2	0	0	1,404
志木市	男		3	26	98	128	47	8	1			311
	女		1	28	67	122	57	10	1			286
	計	0	4	54	165	250	104	18	2	0	0	597
和光市	男		4	33	123	186	99	14				459
	女		1	27	102	207	92	15				444
	計	0	5	60	225	393	191	29	0	0	0	903
新座市	男		10	63	205	270	141	25				714
	女		7	63	179	266	120	22				657
	計	0	17	126	384	536	261	47	0	0	0	1,371

4 死亡

(1) 死亡数(死因分類別)

平成19年

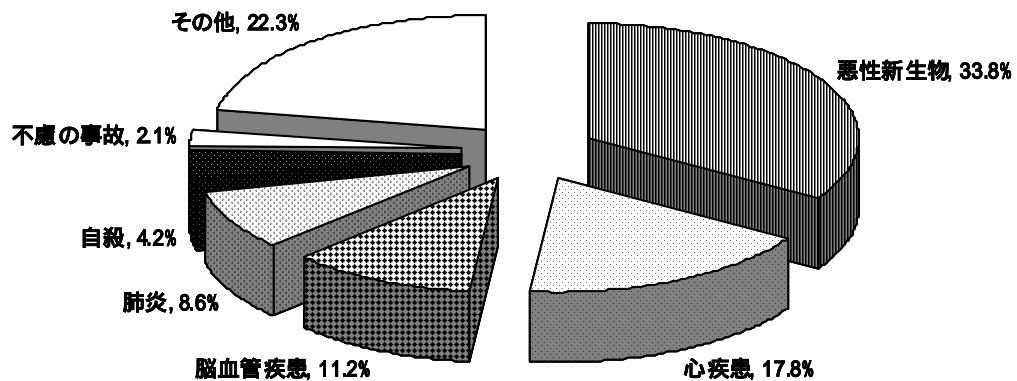
分類番号	死因名	埼玉県	管内計	朝霞市	志木市	和光市	新座市
	総数	50,134	2,385	711	404	337	933
01000	感染症及び寄生虫症	1,055	49	14	2	9	24
01100	腸管感染症	81	4			1	3
01200	結核	92	2	1	0	0	1
01201	呼吸器結核	84	3	1			1
01202	その他の結核	8	0				
01300	敗血症	374	12	7		5	10
01400	ウイルス肝炎	289	12	6		1	5
01401	B型ウイルス肝炎	25	1				1
01402	C型ウイルス肝炎	250	11	6		1	4
01403	その他のウイルス肝炎	14	0				
01500	ヒト免疫不全ウイルス〔HIV〕病	6	0				
01600	その他の感染症及び寄生虫症	213	9		2	2	5
02000	新生物	16,491	827	246	135	110	336
02100	悪性新生物	16,007	805	240	132	107	326
02101	口唇、口腔及び咽頭の悪性新生物	313	22	10	1	2	9
02102	食道の悪性新生物	623	34	12	4	4	14
02103	胃の悪性新生物	2,601	126	30	24	20	52
02104	結腸の悪性新生物	1,384	61	20	8	9	24
02105	直腸S状結腸移行部及び直腸の悪性新生物	730	29	12	8	2	7
02106	肝及び肝内胆管の悪性新生物	1,381	62	19	12	5	26
02107	胆のう及びその他の胆道の悪性新生物	766	31	10	5	1	15
02108	膵の悪性新生物	1,119	56	15	9	9	23
02109	喉頭の悪性新生物	36	1	1			
02110	気管、気管支及び肺の悪性新生物	3,009	160	44	30	30	56
02111	皮膚の悪性新生物	55	2			1	1
02112	乳房の悪性新生物	660	46	13	6	4	23
02113	子宮の悪性新生物	276	24	9	2	1	12
02114	卵巣の悪性新生物	228	10	4	3	2	1
02115	前立腺の悪性新生物	466	27	10	8	1	8
02116	膀胱の悪性新生物	265	16	1	2	2	11
02117	中枢神経系の悪性新生物	68	2	1			1
02118	悪性リンパ腫	415	25	7	1	5	12
02119	白血病	311	12	4	1	1	6
02120	その他のリンパ組織、造血組織及び関連組織の悪性新生物	207	11	2	1	2	6
02121	その他の悪性新生物	1,094	48	16	7	6	19

02200	その他の新生物	484	22	6	3	3	10
02201	中枢神経系の新生物	146	4			2	2
02202	中枢神経系を除くその他の悪性新生物	338	18	6	3	1	8
03000	血液及び造血器の疾患並びに免疫機構の障害	211	6	2	0	2	2
03100	貧血	91	4	1		1	2
03200	その他の血液及び造血器の疾患 並びに免疫機構の障害	120	2	1		1	
04000	内分泌、栄養及び代謝疾患	963	49	18	6	10	15
04100	糖尿病	694	33	9	5	7	12
04200	その他の内分泌、栄養及び代謝疾患	269	16	9	1	3	3
05000	精神及び行動の障害	234	11	2	2	2	5
05100	血管性及び詳細不明の痴呆	171	6	2	1	1	4
05200	その他の精神及び行動の障害	63	3		1	1	1
06000	神経系の疾患	603	26	9	6	4	7
06100	髄膜炎	15	0				
06200	脊髄性筋萎縮症及び関連症候群	73	4	2		1	1
06300	パーキンソン病	150	9	3	4	1	1
06400	アルツハイマー病	104	4	3		1	
06500	その他の神経系の疾患	261	9	1	2	1	5
07000	眼及び付属器の疾患	0	0	0	0	0	0
08000	耳及び乳様突起の疾患	0	0	0	0	0	0
09000	循環器系の疾患	15,098	738	208	129	108	293
09100	高血圧性疾患	197	7	2	1	1	3
09101	高血圧性心疾患及び心腎疾患	92	6	2	1	1	2
09102	その他の高血圧性疾患	105	1				1
09200	心疾患(高血圧性を除く)	8,523	425	118	79	68	160
09201	慢性リウマチ性心疾患	118	1		1		
09202	急性心筋梗塞	2,020	109	21	24	14	50
09203	その他の虚血性心疾患	2,598	139	43	24	30	42
09204	慢性非リウマチ性心内膜疾患	319	17	3	2	4	8
09205	心筋症	118	7	3	1	3	
09206	不整脈及び伝導障害	884	41	15	6	6	14
09207	心不全	2,329	104	32	19	10	43
09208	その他の心疾患	137	7	1	2	1	3
09300	脳血管疾患	5,728	266	73	42	36	115
09301	くも膜下出血	740	38	10	6	9	13
09302	脳内出血	1,550	77	23	12	15	27
09303	脳梗塞	3,214	137	36	22	12	67
09304	その他の脳血管疾患	224	14	4	2		8
09400	大動脈瘤及び解離	453	29	10	6	3	10
09500	その他の循環器系の疾患	197	11	5	1		5

10000	呼吸器系の疾患	7,211	310	101	57	36	116
10100	インフルエンザ	38	2		1		1
10200	肺炎	4,960	205	71	36	30	68
10300	急性気管支炎	33	0				
10400	慢性閉塞性肺疾患	557	26	12	3		11
10500	喘息	103	1				1
10600	その他の呼吸器系の疾患	1,520	76	18	17	6	35
11000	消化器系の疾患	1,894	80	18	19	11	32
11100	胃潰瘍及び十二指腸潰瘍	127	4	1		2	1
11200	ヘルニア及び腸閉塞	209	7		3		4
11300	肝疾患	783	29	8	9	2	10
11301	肝硬変(アルコール性を除く)	446	22	5	7	1	5
11302	その他の肝疾患	337	11	3	2	1	5
11400	その他の消化器系の疾患	775	40	9	7	7	17
12000	皮膚及び皮下組織の疾患	29	2	1		1	
13000	筋骨格系及び結合組織の疾患	215	11	4	2	1	4
14000	尿路性器系の疾患	1,137	41	14	8	4	15
14100	糸球体疾患及び腎尿細管間質性疾患	108	4	1	1	1	1
14200	腎不全	871	30	12	7	2	9
14201	急性腎不全	146	6	3	2		1
14202	慢性腎不全	512	14	5	1	2	6
14203	詳細不明の腎不全	213	10	4	4		2
14300	その他の尿路性器系の疾患	158	7	1		1	5
15000	妊娠、分娩及び産じょく	4	0				
16000	周産期に発生した病態	34	3	1			2
16100	妊娠期間及び胎児発育に関連する障害	4	1				1
16200	出産外傷	0	0				
16300	周産期に特異的な呼吸障害及び心血管障害	15	1	1			
16400	周産期に特異な感染症	3	0				
16500	胎児及び新生児の出血性障害及び血液障害	9	1				1
16600	その他の周産期に発生した病態	3	0				
17000	先天奇形、変形及び染色体異常	120	7	0	2	1	4
17100	神経系の先天奇形	9	1				1
17200	循環器系の先天奇形	57	4	0	1	1	2
17201	心臓の先天奇形	42	3		1	1	1
17202	その他の循環器系の先天奇形	15	1				1
17300	消化器系の先天奇形	7	2		1		1
17400	その他の先天奇形及び変形	27	0				
17500	染色体異常、その他に分類されないもの	20	0				

18000	症状、徴候及び異常臨床所見・ 異常検査所見で他に分類されないもの	1,630	63	24	11	13	15
18100	老衰	1,144	45	20	6	6	13
18200	乳幼児突然死症候群	10	2		1	1	
18300	その他の症状、徴候及び異常臨床所見 ・異常検査所見で他に分類されないもの	476	16	4	4	6	2
20000	傷病及び死亡の外因	3,205	162	49	25	25	63
20100	不慮の事故	1,460	51	17	12	7	15
20101	交通事故	354	16	5	3	2	6
20102	転倒・転落	288	13	2	4	1	6
20103	不慮の溺死及び溺水	135	1	1			
20104	不慮の窒息	302	10	5	1	2	2
20105	煙、火及び火災への曝露	73	1				1
20106	有害物質による不慮の中毒及び有害物質 への曝露	47	1			1	
20107	その他の不慮の事故	261	9	4	4	1	
20200	自殺	1,585	100	30	13	13	44
20300	他殺	25	1				1
20400	その他の外因	135	10	2		5	3

図11 主要死因構成割合(管内計)

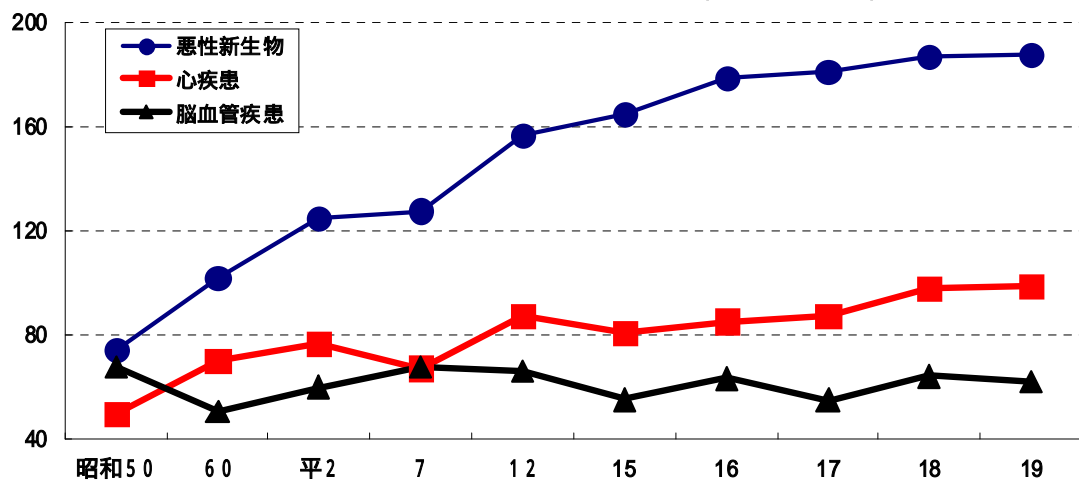


(2) 死因順位別死亡数と率（人口10万対）

平成19年

	全国	埼玉県	管内計	朝霞市	志木市	和光市	新座市
1位	悪性新生物 336,468 (266.9)	悪性新生物 16,007人 (228.6)	悪性新生物 805人 (187.7)	悪性新生物 240人 (189.3)	悪性新生物 132人 (192.5)	悪性新生物 107人 (136.8)	悪性新生物 326人 (209.9)
2位	心疾患 175,539 (139.2)	心疾患 8,523 (121.7)	心疾患 425 (99.1)	心疾患 118 (93.1)	心疾患 79 (115.2)	心疾患 68 (86.9)	心疾患 160 (103.0)
3位	脳血管疾患 127,041 (100.8)	脳血管疾患 5,728 (81.8)	脳血管疾患 266 (62.0)	脳血管疾患 73 (57.6)	脳血管疾患 42 (61.3)	脳血管疾患 36 (46.0)	脳血管疾患 115 (74.0)
4位	肺炎 110,159 (87.4)	肺炎 4,960 (70.8)	肺炎 205 (47.8)	肺炎 71 (56.0)	肺炎 36 (52.5)	肺炎 30 (38.3)	肺炎 68 (43.8)
5位	不慮の事故 37,966 (30.1)	自殺 1,585 (22.6)	自殺 100 (23.3)	自殺 30 (23.7)	自殺 13 (19.0)	自殺 13 (16.6)	自殺 44 (28.3)
6位	自殺 30,827 (24.4)	不慮の事故 1,460 (20.8)	不慮の事故 51 (11.9)	老衰 20 (15.8)	不慮の事故 12 (17.5)	糖尿病 7 (8.9)	不慮の事故 15 (9.7)
7位	老衰 30,734 (24.4)	老衰 1,144 (16.3)	老衰 45 (10.5)	不慮の事故 17 (13.4)	肝疾患 9 (13.1)	不慮の事故 7 (8.9)	老衰 13 (8.4)
8位	腎不全 21,632 (17.2)	腎不全 871 (12.4)	糖尿病 33 (7.7)	慢性閉塞性 肺疾患 12 (9.5)	腎不全 7 (10.2)	老衰 6 (7.7)	糖尿病 12 (7.7)
9位	肝疾患 16,195 (12.8)	肝疾患 783 (11.2)	腎不全 30 (7.0)	腎不全 12 (9.5)	大動脈瘤 及び解離 6 (8.8)	敗血症 5 (6.4)	慢性閉塞性 肺疾患 11 (7.1)
10位	慢性閉塞性肺 疾患 14,907 (11.8)	糖尿病 694 (9.9)	大動脈瘤 及び解離 29 (6.8)	大動脈瘤 及び解離 10 (7.9)	老衰 6 (8.8)	その他の 新生物 3 (3.8)	敗血症 10 (6.4)

図12 管内三大死因死亡率の年次推移(人口10万対)



(3) 年齢階級別死因順位(管内計)

	第1位		第2位		第3位	
	死因	数	死因	数	死因	数
全年齢	悪性新生物	805	心疾患(高血圧症を除く)	425	脳血管疾患	266
0歳	先天奇形、変形及び染色体異常	6	周産期に発生した病態	3	乳幼児突然死症候群	2
1～4歳						
5～9歳	内分泌、栄養及び代謝疾患	1				
10～14歳	悪性新生物	1				
15～19歳	不慮の事故、自殺、交通事故	各1				
20～24歳	自殺	11	不慮の事故	2	脳血管疾患	1
25～29歳	自殺	8	不慮の事故	4	精神及び行動の傷害	1
30～34歳	自殺	6	悪性新生物	3	不慮の事故	2
35～39歳	自殺	10	悪性新生物	6	心疾患、不慮の事故	各3
40～44歳	自殺	15	悪性新生物	10	心疾患(高血圧症を除く)	8
45～49歳	悪性新生物	21	自殺、脳血管疾患	各5	心疾患(高血圧症を除く)、消化器系の疾患	各3
50～54歳	悪性新生物	25	自殺	7	心疾患(高血圧症を除く)	6
55～59歳	悪性新生物	65	心疾患(高血圧症を除く)	15	脳血管疾患	11
60～64歳	悪性新生物	90	心疾患(高血圧症を除く)	32	脳血管疾患	14
65～69歳	悪性新生物	131	心疾患(高血圧症を除く)	31	脳血管疾患	24
70～74歳	悪性新生物	126	心疾患(高血圧症を除く)	62	脳血管疾患	26
75～79歳	悪性新生物	117	心疾患(高血圧症を除く)	61	脳血管疾患	46
80～84歳	悪性新生物	109	心疾患(高血圧症を除く)	77	脳血管疾患	48
85歳以上	心疾患(高血圧症を除く)	126	悪性新生物	101	肺炎	98

平成19年

	第4位		第5位	
	死因	数	死因	数
全年齢	肺炎	205	自殺	100
0歳	不慮の事故	1	その他の呼吸器系疾患	1
1～4歳				
5～9歳				
10～14歳				
15～19歳				
20～24歳				
25～29歳				
30～34歳	内分泌、栄養及び代謝、神経系の疾患	各1		
35～39歳	脳血管疾患	2	内分泌、栄養及び代謝疾患、	各1
40～44歳	その他の虚血性心疾患	6	神経系の疾患	2
45～49歳	敗血症	2	筋骨格系の疾患、不慮の事故	各1
50～54歳	その他の虚血性心疾患 呼吸器系の疾患	各4	脳血管疾患	3
55～59歳	自殺	9	肝疾患	8
60～64歳	自殺	8	肺炎	6
65～69歳	肺炎	9	自殺	7
70～74歳	肺炎	9	自殺	6
75～79歳	肺炎	30	その他の呼吸器系疾患	9
80～84歳	肺炎	46	その他の呼吸器系疾患	12
85歳以上	脳血管疾患	84	老衰	39