

## 第2章 人口動態統計

人口動態統計は年次ごと集計される。

また、市町村ごとの詳細データの集計が翌年11月～翌々年1月になるため、編集時点の最新データを掲載している。

### 1 人口動態統計総覧

平成22年

|         |       | 全 国         | 埼 玉 県     | 管 内     | 朝霞市     | 志木市    | 和光市    | 新座市     | 富士見市    | ふじみ野市   | 三芳町    |     |
|---------|-------|-------------|-----------|---------|---------|--------|--------|---------|---------|---------|--------|-----|
| 人 口     |       | 126,381,728 | 7,104,590 | 673,431 | 123,502 | 68,656 | 78,238 | 156,023 | 104,457 | 104,209 | 38,346 |     |
| 出 生     | 数     | 1,071,304   | 59,437    | 6,393   | 1,361   | 599    | 896    | 1,379   | 986     | 873     | 299    |     |
|         | 率     | 8.5         | 8.4       | 9.5     | 11.0    | 8.7    | 11.5   | 8.8     | 9.4     | 8.4     | 7.8    |     |
| 死 亡     | 数     | 1,197,012   | 55,487    | 4,524   | 733     | 460    | 406    | 1,093   | 761     | 802     | 269    |     |
|         | 率     | 9.5         | 7.8       | 6.7     | 5.9     | 6.7    | 5.2    | 7.0     | 7.3     | 7.7     | 7.0    |     |
| 再掲      | 乳児死亡  | 数           | 2,450     | 133     | 12      | 2      | -      | 2       | 2       | 2       | 3      | 1   |
|         |       | 率           | 2.3       | 2.2     | 1.9     | 1.5    | -      | 2.2     | 1.5     | 2.0     | 3.4    | 3.3 |
|         | 新生児死亡 | 数           | 1,167     | 62      | 5       | 1      | -      | 1       | -       | 2       | 1      | -   |
|         |       | 率           | 1.1       | 1.0     | 0.8     | 0.7    | -      | 1.1     | -       | 2.0     | 1.1    | -   |
| 自然増加    | 数     | △ 125,708   | 3,950     | 1,869   | 628     | 139    | 490    | 286     | 225     | 71      | 30     |     |
|         | 率     | △ 1.0       | 0.6       | 2.8     | 5.1     | 2.0    | 6.3    | 1.8     | 2.2     | 0.7     | 0.8    |     |
| 死 産     | 数     | 26,560      | 1,375     | 137     | 34      | 9      | 27     | 24      | 17      | 19      | 7      |     |
|         | 率     | 24.2        | 22.6      | 21.0    | 24.4    | 14.8   | 29.3   | 17.1    | 16.9    | 21.3    | 22.9   |     |
| 再掲      | 自然    | 数           | 12,245    | 690     | 58      | 13     | 4      | 8       | 17      | 7       | 6      | 3   |
|         | 人工    | 数           | 14,315    | 685     | 79      | 21     | 5      | 19      | 7       | 10      | 13     | 4   |
| 周産期死亡   | 数     | 4,515       | 252       | 27      | 8       | 1      | 1      | 8       | 5       | 3       | 1      |     |
|         | 率     | 4.2         | 4.2       | 4.2     | 5.8     | 1.7    | 1.1    | 5.8     | 5.1     | 3.4     | 3.3    |     |
| 婚 姻     | 数     | 700,214     | 39,160    | 4,325   | 1,057   | 428    | 701    | 792     | 630     | 581     | 136    |     |
|         | 率     | 5.5         | 5.5       | 6.4     | 8.6     | 6.2    | 9.0    | 5.1     | 6.0     | 5.6     | 3.5    |     |
| 離 婚     | 数     | 251,378     | 14,325    | 1,407   | 287     | 152    | 167    | 337     | 214     | 178     | 72     |     |
|         | 率     | 1.99        | 2.02      | 2.09    | 2.32    | 2.21   | 2.13   | 2.16    | 2.05    | 1.71    | 1.88   |     |
| 合計特殊出生率 |       | 1.39        | 1.32      | 1.37    | 1.51    | 1.27   | 1.35   | 1.34    | 1.39    | 1.32    | 1.26   |     |

資料：厚生労働省「人口動態統計」、県「保健統計年報」、人口は総務省統計局「平成22年国勢調査人口（日本人人口）」

- 注) 1、率について、出生、死亡、自然増加、婚姻、離婚は人口千対  
乳児死亡、新生児死亡は出生千対  
周産期死亡、死産は出産千対
- 2、合計特殊出生率のうち、各市町分は県調べによる。

## 本統計に用いられる比率の解説

$$(1) \text{ 出生率} \cdot \text{死亡率} \cdot \text{婚姻率} \cdot \text{離婚率} = \frac{\text{1年間の件数}}{\text{10月1日の人口}} \times 1,000$$

$$(2) \text{ 乳児死亡率} = \frac{\text{1年間の乳児(生後1年未満)死亡数}}{\text{1年間の出生数}} \times 1,000$$

$$(3) \text{ 新生児死亡率} = \frac{\text{1年間の新生児(生後4週未満)死亡数}}{\text{1年間の出生数}} \times 1,000$$

$$(4) \text{ 自然増加率} = \frac{\text{1年間の自然増加数(出生数-死亡数)}}{\text{10月1日の人口}} \times 1,000$$

$$(5) \text{ 死産率} = \frac{\text{1年間の死産(妊娠満12週以後)数}}{\text{1年間の出産(出生+死産)数}} \times 1,000$$

$$(6) \text{ 周産期死亡率} = \frac{\text{妊娠満22週以後の数+早期新生児(生後1週未満)死亡数}}{\text{1年間の出産(出生+妊娠満22週以後の死産)数}} \times 1,000$$

$$(7) \text{ 合計特殊出生率} = \frac{\text{母の年齢階級別出生数}}{\text{年齢階級別女子人口}} \quad \begin{array}{l} \text{15歳} \sim \text{49歳までの合計} \\ \text{(5歳階級で算出する場合は5倍する)} \end{array}$$

$$(8) \text{ 死因別死亡率} = \frac{\text{1年間の死因別死亡数}}{\text{10月1日の人口}} \times 100,000$$

注) 統計表の表章記号の規約

— 計数のない場合

0.0 数値が微小(0.05未満)の場合

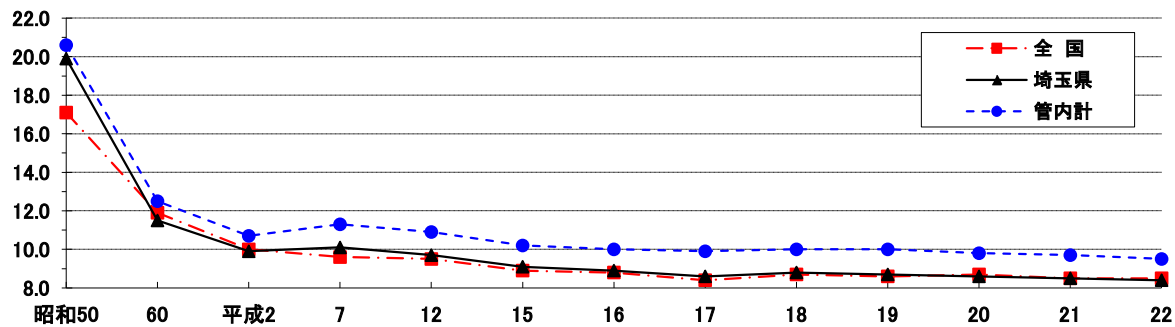
## 2 人口動態統計の年次推移

### (1) 出生率の年次推移 (人口千対)

\* 「管内」は、平成21年までは旧管内  
(朝霞市、志木市、和光市、新座市)とする。

|       | 昭和50 | 60   | 平成2  | 7    | 12   | 15   | 16   | 17   | 18   | 19   | 20   | 21   | 22   |
|-------|------|------|------|------|------|------|------|------|------|------|------|------|------|
| 全 国   | 17.1 | 11.9 | 10.0 | 9.6  | 9.5  | 8.9  | 8.8  | 8.4  | 8.7  | 8.6  | 8.7  | 8.5  | 8.5  |
| 埼玉県   | 19.9 | 11.5 | 9.9  | 10.1 | 9.7  | 9.1  | 8.9  | 8.6  | 8.8  | 8.7  | 8.6  | 8.5  | 8.4  |
| 管内計   | 20.6 | 12.5 | 10.7 | 11.3 | 10.9 | 10.2 | 10.0 | 9.9  | 10.0 | 10.0 | 9.8  | 9.7  | 9.5  |
| 朝霞市   | 20.9 | 14.0 | 11.7 | 10.1 | 13.0 | 10.8 | 11.7 | 11.7 | 11.4 | 11.1 | 11.8 | 10.3 | 11.0 |
| 志木市   | 20.6 | 12.2 | 9.9  | 10.0 | 9.2  | 9.2  | 8.1  | 8.8  | 8.9  | 8.7  | 8.5  | 8.4  | 8.7  |
| 和光市   | 19.0 | 14.1 | 11.6 | 12.6 | 12.0 | 12.6 | 11.3 | 10.9 | 11.2 | 11.5 | 10.8 | 11.3 | 11.5 |
| 新座市   | 20.9 | 10.8 | 10.0 | 9.7  | 9.6  | 9.0  | 8.6  | 8.5  | 8.7  | 8.8  | 8.4  | 8.9  | 8.8  |
| 富士見市  | 22.2 | 11.8 | 11.3 | 11.3 | 12.1 | 10.8 | 10.7 | 10.1 | 9.6  | 10.1 | 9.4  | 8.9  | 9.4  |
| ふじみ野市 | -    | -    | -    | -    | -    | -    | -    | 9.0  | 9.3  | 8.8  | 8.7  | 8.9  | 8.4  |
| 旧上福岡市 | 19.3 | 10.8 | 9.4  | 9.4  | 8.5  | 8.7  | 8.4  | -    | -    | -    | -    | -    | -    |
| 旧大井町  | 24.5 | 11.0 | 9.1  | 9.7  | 12.1 | 10.2 | 10.2 | -    | -    | -    | -    | -    | -    |
| 三芳町   | 21.3 | 9.8  | 9.5  | 8.4  | 8.1  | 8.2  | 8.5  | 8.5  | 9.2  | 7.7  | 7.8  | 7.6  | 7.8  |

図3 出生率の年次推移(人口千対)

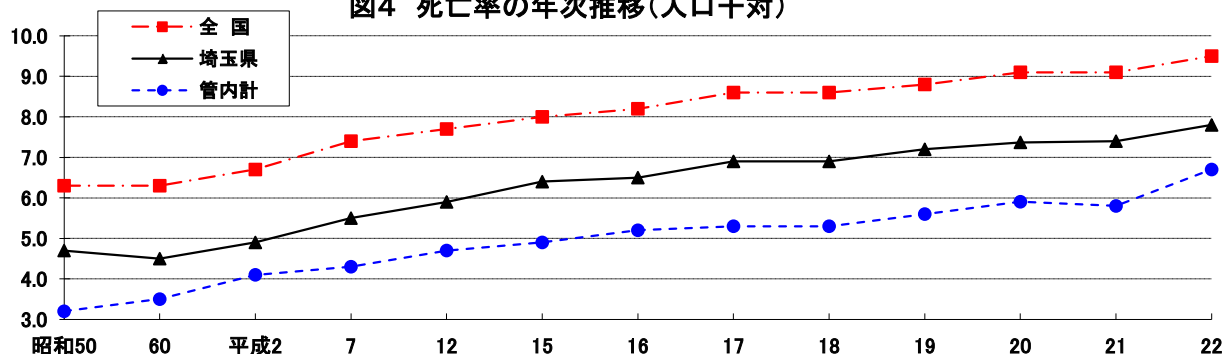


### (2) 死亡率の年次推移 (人口千対)

\* 「管内」は、平成21年までは旧管内  
(朝霞市、志木市、和光市、新座市)とする。

|       | 昭和50 | 60  | 平成2 | 7   | 12  | 15  | 16  | 17  | 18  | 19  | 20  | 21  | 22  |
|-------|------|-----|-----|-----|-----|-----|-----|-----|-----|-----|-----|-----|-----|
| 全 国   | 6.3  | 6.3 | 6.7 | 7.4 | 7.7 | 8.0 | 8.2 | 8.6 | 8.6 | 8.8 | 9.1 | 9.1 | 9.5 |
| 埼玉県   | 4.7  | 4.5 | 4.9 | 5.5 | 5.9 | 6.4 | 6.5 | 6.9 | 6.9 | 7.2 | 7.4 | 7.4 | 7.8 |
| 管内計   | 3.2  | 3.5 | 4.1 | 4.3 | 4.7 | 4.9 | 5.2 | 5.3 | 5.3 | 5.6 | 5.9 | 5.8 | 6.7 |
| 朝霞市   | 3.4  | 3.2 | 4.1 | 4.2 | 4.4 | 4.6 | 5.1 | 5.3 | 5.3 | 5.6 | 6.0 | 5.7 | 5.9 |
| 志木市   | 3.5  | 3.3 | 3.9 | 4.4 | 5.1 | 5.4 | 5.5 | 5.6 | 5.6 | 5.9 | 6.6 | 6.0 | 6.7 |
| 和光市   | 3.3  | 3.4 | 3.9 | 4.0 | 4.1 | 4.2 | 4.1 | 4.2 | 4.2 | 4.3 | 4.6 | 4.7 | 5.2 |
| 新座市   | 3.0  | 4.0 | 4.3 | 4.5 | 4.9 | 5.3 | 5.7 | 5.8 | 5.8 | 6.0 | 6.2 | 6.4 | 7.0 |
| 富士見市  | 3.1  | 3.7 | 3.7 | 5.0 | 5.2 | 5.6 | 6.0 | 6.1 | 5.8 | 6.0 | 6.4 | 6.7 | 7.3 |
| ふじみ野市 | -    | -   | -   | -   | -   | -   | -   | 6.5 | 6.8 | 7.1 | 7.3 | 7.4 | 7.7 |
| 旧上福岡市 | 2.7  | 4.0 | 4.7 | 5.5 | 6.2 | 6.9 | 6.8 | -   | -   | -   | -   | -   | -   |
| 旧大井町  | 3.3  | 3.0 | 3.2 | 4.8 | 5.0 | 4.7 | 4.5 | -   | -   | -   | -   | -   | -   |
| 三芳町   | 3.2  | 3.5 | 4.0 | 4.4 | 5.0 | 5.3 | 5.3 | 6.0 | 6.5 | 6.5 | 6.9 | 6.7 | 7.0 |

図4 死亡率の年次推移(人口千対)

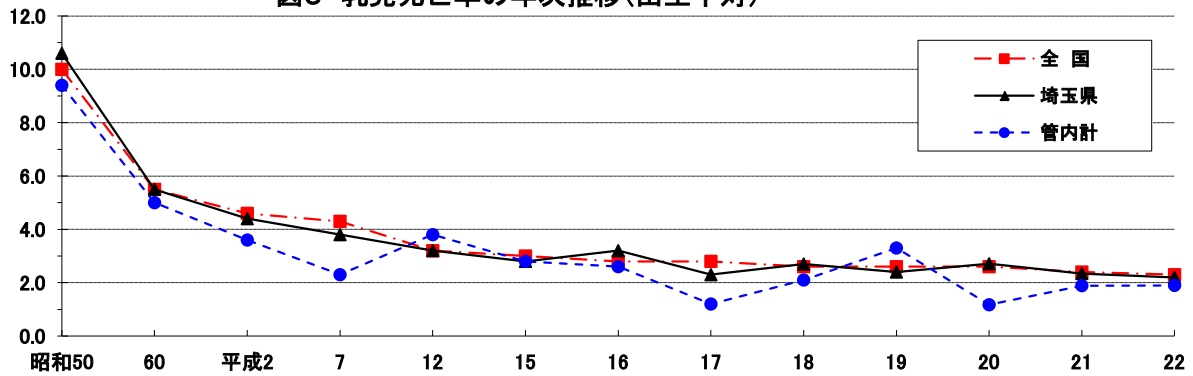


(3) 乳児死亡率の年次推移(出生千対)

\*「管内」は、平成21年までは旧管内(朝霞市、志木市、和光市、新座市)とする。

|       | 昭和50 | 60  | 平成2 | 7   | 12  | 15  | 16  | 17  | 18  | 19  | 20  | 21  | 22  |
|-------|------|-----|-----|-----|-----|-----|-----|-----|-----|-----|-----|-----|-----|
| 全国    | 10.0 | 5.5 | 4.6 | 4.3 | 3.2 | 3.0 | 2.8 | 2.8 | 2.6 | 2.6 | 2.6 | 2.4 | 2.3 |
| 埼玉県   | 10.6 | 5.5 | 4.4 | 3.8 | 3.2 | 2.8 | 3.2 | 2.3 | 2.7 | 2.4 | 2.7 | 2.3 | 2.2 |
| 管内計   | 9.4  | 5.0 | 3.6 | 2.3 | 3.8 | 2.8 | 2.6 | 1.2 | 2.1 | 3.3 | 1.2 | 1.9 | 1.9 |
| 朝霞市   | 9.9  | 4.6 | 4.1 | 3.3 | 5.8 | 1.5 | 1.3 | 3.5 | 2.1 | 1.4 | 0.7 | 2.3 | 1.5 |
| 志木市   | 11.1 | 5.6 | 3.2 | 1.6 | 3.3 | 9.9 | 3.7 | -   | 5.0 | 5.0 | -   | 5.1 | -   |
| 和光市   | 7.9  | 2.6 | 1.5 | 2.5 | 1.2 | 2.2 | 3.5 | -   | -   | 3.3 | -   | 2.2 | 2.2 |
| 新座市   | 8.8  | 6.5 | 4.3 | 1.4 | 3.5 | 1.5 | 3.0 | -   | 2.2 | 4.4 | 3.0 | -   | 1.5 |
| 富士見市  | 10.2 | 6.9 | 6.5 | 0.9 | 6.4 | 3.5 | 2.7 | -   | 3.0 | 2.8 | 7.0 | 3.2 | 2.0 |
| ふじみ野市 | -    | -   | -   | -   | -   | -   | -   | 3.3 | 2.1 | 2.2 | 2.2 | 1.1 | 3.4 |
| 旧上福岡市 | 7.1  | 3.2 | 3.6 | -   | 6.5 | 8.4 | 4.4 | -   | -   | -   | -   | -   | -   |
| 旧大井町  | 7.7  | 2.5 | -   | 5.2 | 1.8 | -   | -   | -   | -   | -   | -   | -   | -   |
| 三芳町   | 6.0  | 9.7 | 9.0 | 3.3 | 6.9 | -   | -   | -   | 2.9 | 3.4 | -   | -   | 3.3 |

図5 乳児死亡率の年次推移(出生千対)

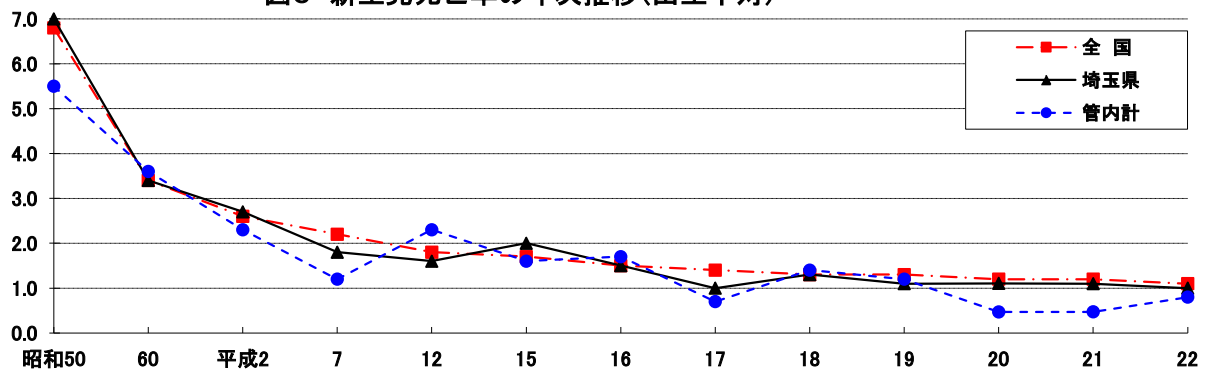


(4) 新生児死亡率の年次推移(出生千対)

\*「管内」は、平成21年までは旧管内(朝霞市、志木市、和光市、新座市)とする。

|       | 昭和50 | 60  | 平成2 | 7   | 12  | 15  | 16  | 17  | 18  | 19  | 20  | 21  | 22  |
|-------|------|-----|-----|-----|-----|-----|-----|-----|-----|-----|-----|-----|-----|
| 全国    | 6.8  | 3.4 | 2.6 | 2.2 | 1.8 | 1.7 | 1.5 | 1.4 | 1.3 | 1.3 | 1.2 | 1.2 | 1.1 |
| 埼玉県   | 7.0  | 3.4 | 2.7 | 1.8 | 1.6 | 2.0 | 1.5 | 1.0 | 1.3 | 1.1 | 1.1 | 1.1 | 1.0 |
| 管内計   | 5.5  | 3.6 | 2.3 | 1.2 | 2.3 | 1.6 | 1.7 | 0.7 | 1.4 | 1.2 | 0.5 | 0.5 | 0.8 |
| 朝霞市   | 7.0  | 3.0 | 1.7 | 1.3 | 3.9 | 1.5 | 0.7 | 2.1 | 0.7 | 0.7 | 0.7 | 1.5 | 0.7 |
| 志木市   | 6.7  | 5.6 | 3.2 | -   | 1.7 | 6.6 | 1.8 | -   | 5.0 | -   | -   | -   | -   |
| 和光市   | 4.5  | 2.6 | -   | 2.5 | -   | 1.1 | 2.3 | -   | -   | 1.1 | -   | -   | 1.1 |
| 新座市   | 4.4  | 3.6 | 3.6 | 0.7 | 2.1 | 0.7 | 2.3 | -   | 1.5 | 2.2 | 0.8 | -   | -   |
| 富士見市  | 6.4  | 5.0 | 4.7 | 0.9 | 3.2 | 2.6 | 0.9 | -   | 1.0 | 1.9 | 3.0 | 2.1 | 2.0 |
| ふじみ野市 | -    | -   | -   | -   | -   | -   | -   | 1.1 | 2.1 | 1.1 | -   | -   | 1.1 |
| 旧上福岡市 | 6.2  | 1.6 | 3.6 | 0.0 | 2.2 | 4.2 | 2.2 | -   | -   | -   | -   | -   | -   |
| 旧大井町  | 7.7  | 2.5 | -   | 0.0 | -   | -   | -   | -   | -   | -   | -   | -   | -   |
| 三芳町   | 6.0  | 6.5 | 9.0 | 0.0 | -   | -   | -   | -   | -   | -   | -   | -   | -   |

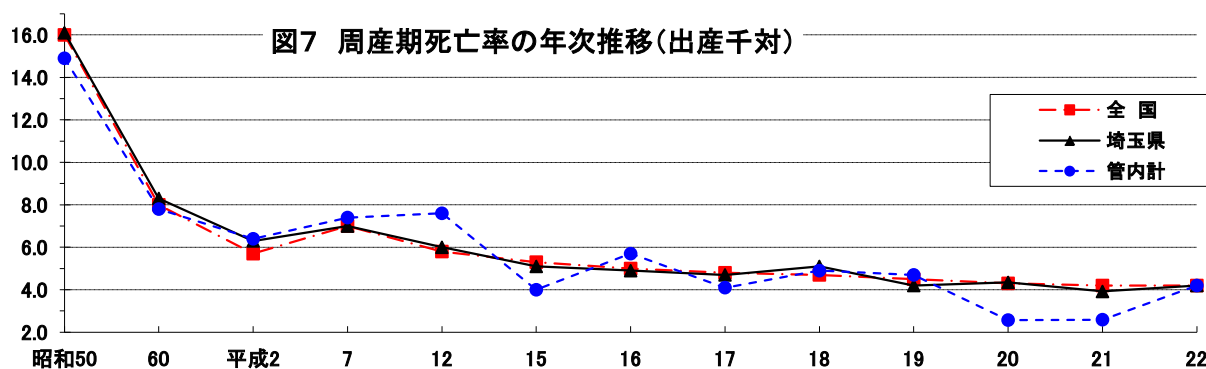
図6 新生児死亡率の年次推移(出生千対)



(5) 周産期死亡率の年次推移 (出産千対)

\*「管内」は、平成21年までは旧管内  
(朝霞市、志木市、和光市、新座市)とする。

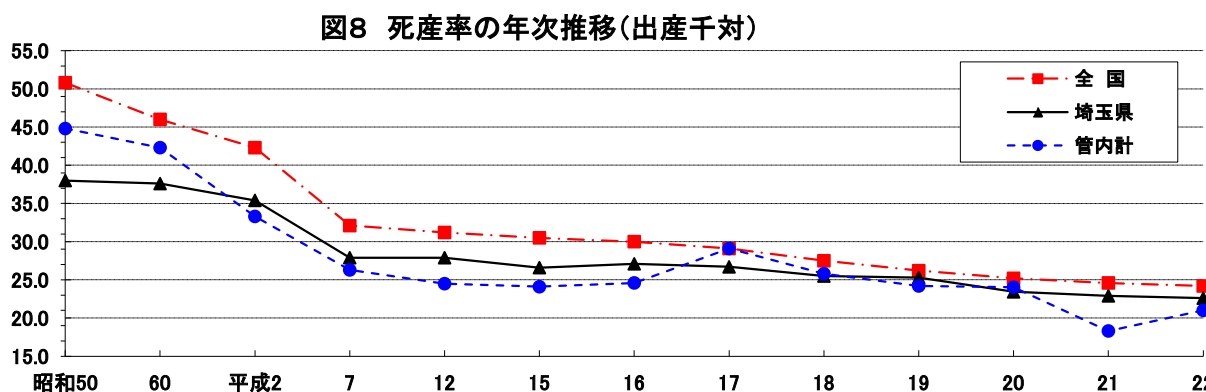
|       | 昭和50 | 60   | 平成2  | 7   | 12  | 15   | 16  | 17  | 18  | 19   | 20  | 21   | 22  |
|-------|------|------|------|-----|-----|------|-----|-----|-----|------|-----|------|-----|
| 全 国   | 16.0 | 8.0  | 5.7  | 7.0 | 5.8 | 5.3  | 5.0 | 4.8 | 4.7 | 4.5  | 4.3 | 4.2  | 4.2 |
| 埼玉県   | 16.1 | 8.3  | 6.3  | 7.0 | 6.0 | 5.1  | 4.9 | 4.7 | 5.1 | 4.2  | 4.3 | 3.9  | 4.2 |
| 管内計   | 14.9 | 7.8  | 6.4  | 7.4 | 7.6 | 4.0  | 5.7 | 4.1 | 4.9 | 4.7  | 2.6 | 2.6  | 4.2 |
| 朝霞市   | 12.3 | 8.3  | 3.3  | 8.0 | 5.8 | 1.5  | 8.0 | 2.1 | 4.2 | 2.8  | 6.0 | 4.5  | 5.8 |
| 志木市   | 14.5 | 9.7  | 11.1 | 6.2 | 8.3 | 6.6  | 5.5 | 6.8 | 8.3 | 1.7  | -   | 3.4  | 1.7 |
| 和光市   | 16.9 | 6.4  | 6.1  | 3.8 | 7.1 | 3.2  | 3.5 | 4.9 | 4.6 | 6.6  | -   | 2.2  | 1.1 |
| 新座市   | 16.2 | 7.2  | 7.2  | 9.3 | 9.7 | 5.8  | 4.6 | 4.7 | 4.4 | 6.5  | 1.5 | 0.7  | 5.8 |
| 富士見市  | 14.1 | 10.9 | 9.4  | 5.5 | 4.8 | 3.5  | 4.4 | 3.8 | 3.0 | 3.7  | 4.0 | 3.2  | 5.1 |
| ふじみ野市 | -    | -    | -    | -   | -   | -    | -   | 3.3 | 3.1 | 3.3  | 1.1 | 4.3  | 3.4 |
| 旧上福岡市 | 14.2 | 12.9 | 9.0  | 9.4 | 2.2 | 10.5 | 2.2 | -   | -   | -    | -   | -    | -   |
| 旧大井町  | 14.0 | 2.5  | -    | -   | 7.2 | 2.1  | 4.1 | -   | -   | -    | -   | -    | -   |
| 三芳町   | 21.9 | 12.9 | -    | 6.7 | 3.4 | 19.7 | 3.2 | -   | -   | 10.2 | -   | 10.2 | 3.3 |



(6) 死産率の年次推移 (出産千対)

\*「管内」は、平成21年までは旧管内  
(朝霞市、志木市、和光市、新座市)とする。

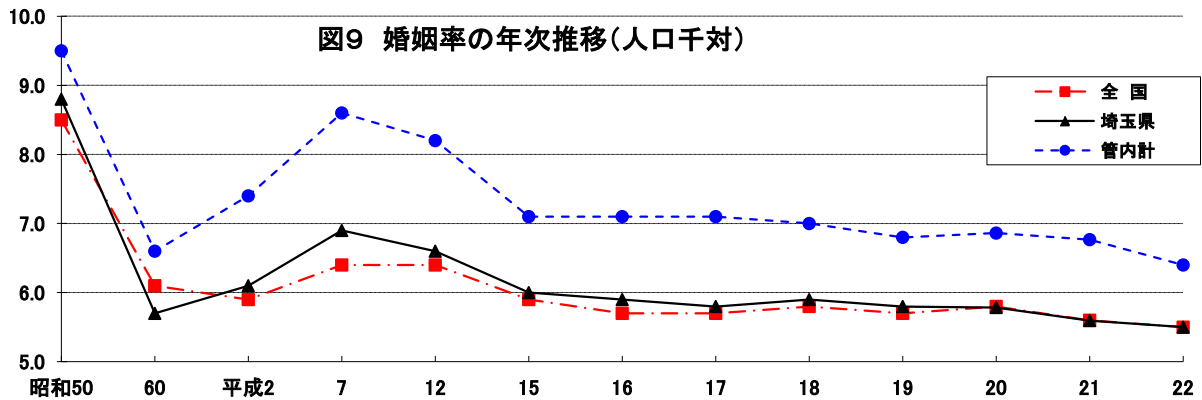
|       | 昭和50 | 60   | 平成2  | 7    | 12   | 15   | 16   | 17   | 18   | 19   | 20   | 21   | 22   |
|-------|------|------|------|------|------|------|------|------|------|------|------|------|------|
| 全 国   | 50.8 | 46.0 | 42.3 | 32.1 | 31.2 | 30.5 | 30.0 | 29.1 | 27.5 | 26.2 | 25.2 | 24.6 | 24.2 |
| 埼玉県   | 38.0 | 37.6 | 35.4 | 27.9 | 27.9 | 26.6 | 27.1 | 26.7 | 25.5 | 25.3 | 23.4 | 22.9 | 22.6 |
| 管内計   | 44.8 | 42.3 | 33.3 | 26.3 | 24.5 | 24.1 | 24.6 | 29.1 | 25.8 | 24.2 | 24.0 | 18.3 | 21.0 |
| 朝霞市   | 45.2 | 49.7 | 33.5 | 22.9 | 19.0 | 26.0 | 24.9 | 28.7 | 22.0 | 14.7 | 19.6 | 27.8 | 24.4 |
| 志木市   | 43.7 | 27.1 | 38.1 | 25.8 | 24.4 | 22.5 | 26.9 | 23.3 | 22.7 | 16.5 | 28.0 | 11.7 | 14.8 |
| 和光市   | 62.5 | 39.4 | 32.3 | 21.1 | 26.7 | 29.7 | 20.7 | 26.4 | 24.7 | 30.1 | 15.0 | 13.1 | 29.3 |
| 新座市   | 38.0 | 44.6 | 31.3 | 33.0 | 29.1 | 25.7 | 25.9 | 33.9 | 31.6 | 33.1 | 33.0 | 15.4 | 17.1 |
| 富士見市  | 35.7 | 53.4 | 32.6 | 30.9 | 28.7 | 18.1 | 23.5 | 22.4 | 30.0 | 27.3 | 16.8 | 20.6 | 16.9 |
| ふじみ野市 | -    | -    | -    | -    | -    | -    | -    | 23.5 | 24.5 | 28.7 | 21.6 | 37.2 | 21.3 |
| 旧上福岡市 | 40.9 | 41.7 | 46.6 | 18.4 | 17.0 | 34.6 | 25.5 | -    | -    | -    | -    | -    | -    |
| 旧大井町  | 41.6 | 21.6 | 37.7 | 17.8 | 19.6 | 16.6 | 29.8 | -    | -    | -    | -    | -    | -    |
| 三芳町   | 40.2 | 43.3 | 26.2 | 32.3 | 49.0 | 47.8 | 22.2 | 18.9 | 25.6 | 26.8 | 10.0 | 26.7 | 22.9 |



(7) 婚姻率の年次推移 (人口千対)

\*「管内」は、平成21年までは旧管内  
(朝霞市、志木市、和光市、新座市)とする。

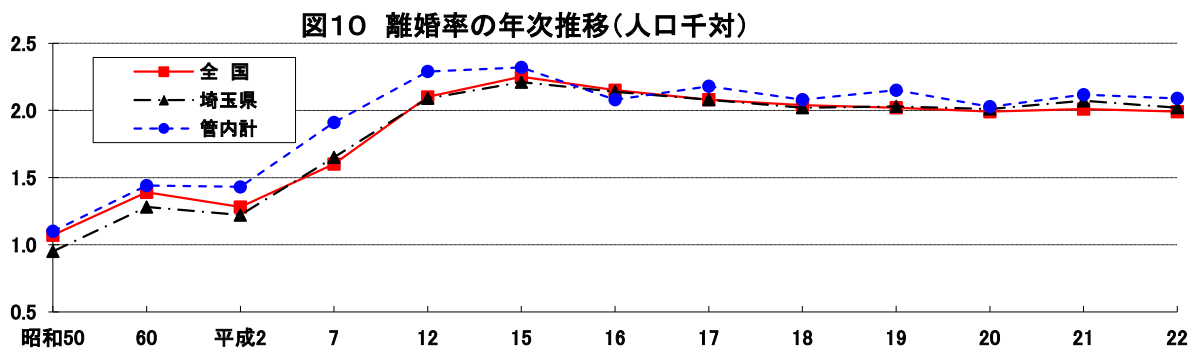
|       | 昭和50 | 60  | 平成2 | 7    | 12   | 15  | 16  | 17  | 18  | 19  | 20  | 21  | 22  |
|-------|------|-----|-----|------|------|-----|-----|-----|-----|-----|-----|-----|-----|
| 全国    | 8.5  | 6.1 | 5.9 | 6.4  | 6.4  | 5.9 | 5.7 | 5.7 | 5.8 | 5.7 | 5.8 | 5.6 | 5.5 |
| 埼玉県   | 8.8  | 5.7 | 6.1 | 6.9  | 6.6  | 6.0 | 5.9 | 5.8 | 5.9 | 5.8 | 5.8 | 5.6 | 5.5 |
| 管内計   | 9.5  | 6.6 | 7.4 | 8.6  | 8.2  | 7.1 | 7.1 | 7.1 | 7.0 | 6.8 | 6.9 | 6.8 | 6.4 |
| 朝霞市   | 10.6 | 8.4 | 9.5 | 11.2 | 9.6  | 8.2 | 8.5 | 8.2 | 8.2 | 8.3 | 7.7 | 7.7 | 8.6 |
| 志木市   | 9.4  | 5.9 | 7.2 | 6.5  | 6.8  | 6.2 | 6.6 | 6.7 | 6.1 | 5.4 | 6.5 | 6.2 | 6.2 |
| 和光市   | 10.6 | 7.1 | 7.5 | 10.8 | 10.6 | 7.9 | 8.2 | 8.6 | 8.9 | 8.4 | 8.6 | 8.6 | 9.0 |
| 新座市   | 8.4  | 5.4 | 5.9 | 6.7  | 6.5  | 6.1 | 5.7 | 5.6 | 5.5 | 5.5 | 5.4 | 5.4 | 5.1 |
| 富士見市  | 8.0  | 6.6 | 7.4 | 8.8  | 8.0  | 7.3 | 6.8 | 6.6 | 6.3 | 6.6 | 6.0 | 6.1 | 6.0 |
| ふじみ野市 | -    | -   | -   | -    | -    | -   | -   | 5.9 | 6.0 | 5.3 | 5.8 | 5.8 | 5.6 |
| 旧上福岡市 | 8.6  | 6.0 | 6.6 | 7.0  | 6.3  | 6.1 | 6.0 | -   | -   | -   | -   | -   | -   |
| 旧大井町  | 8.2  | 5.2 | 6.2 | 7.4  | 7.4  | 5.6 | 5.8 | -   | -   | -   | -   | -   | -   |
| 三芳町   | 6.1  | 5.1 | 4.6 | 6.1  | 5.5  | 4.9 | 4.8 | 3.9 | 4.6 | 4.7 | 4.8 | 3.7 | 3.5 |



(8) 離婚率の年次推移 (人口千対)

\*「管内」は、平成21年までは旧管内  
(朝霞市、志木市、和光市、新座市)とする。

|       | 昭和50 | 60   | 平成2  | 7    | 12   | 15   | 16   | 17   | 18   | 19   | 20   | 21   | 22   |
|-------|------|------|------|------|------|------|------|------|------|------|------|------|------|
| 全国    | 1.07 | 1.39 | 1.28 | 1.60 | 2.10 | 2.25 | 2.15 | 2.08 | 2.04 | 2.02 | 1.99 | 2.01 | 1.99 |
| 埼玉県   | 0.95 | 1.28 | 1.22 | 1.65 | 2.09 | 2.21 | 2.14 | 2.08 | 2.02 | 2.03 | 2.01 | 2.07 | 2.02 |
| 管内計   | 1.10 | 1.44 | 1.43 | 1.91 | 2.29 | 2.32 | 2.08 | 2.18 | 2.08 | 2.15 | 2.03 | 2.12 | 2.09 |
| 朝霞市   | 1.08 | 1.67 | 1.39 | 2.28 | 2.43 | 2.24 | 2.35 | 2.35 | 2.17 | 2.25 | 2.06 | 2.07 | 2.32 |
| 志木市   | 0.76 | 1.32 | 1.56 | 1.74 | 1.87 | 2.47 | 1.88 | 1.95 | 1.68 | 1.52 | 2.06 | 1.89 | 2.21 |
| 和光市   | 1.10 | 1.34 | 1.58 | 1.89 | 2.47 | 2.23 | 2.09 | 2.07 | 1.87 | 2.08 | 2.08 | 2.23 | 2.13 |
| 新座市   | 1.27 | 1.38 | 1.33 | 1.72 | 2.27 | 2.36 | 1.93 | 2.21 | 2.28 | 2.39 | 1.96 | 2.20 | 2.16 |
| 富士見市  | 1.04 | 1.69 | 1.56 | 2.13 | 2.22 | 2.33 | 2.21 | 2.13 | 2.24 | 2.27 | 1.97 | 2.13 | 2.05 |
| ふじみ野市 | -    | -    | -    | -    | -    | -    | -    | 2.12 | 1.92 | 2.01 | 1.98 | 1.80 | 1.71 |
| 旧上福岡市 | 1.08 | 1.42 | 1.40 | 1.53 | 2.00 | 2.11 | 1.73 | -    | -    | -    | -    | -    | -    |
| 旧大井町  | 1.34 | 1.46 | 1.17 | 1.87 | 2.22 | 2.47 | 2.22 | -    | -    | -    | -    | -    | -    |
| 三芳町   | 1.14 | 0.89 | 1.31 | 1.83 | 2.10 | 2.17 | 2.30 | 2.09 | 1.55 | 1.54 | 2.03 | 1.69 | 1.88 |



(9) 合計特殊出生率の年次推移 (人口千対)

\* 「管内」は、平成21年までは旧管内 (朝霞市、志木市、和光市、新座市) とする。

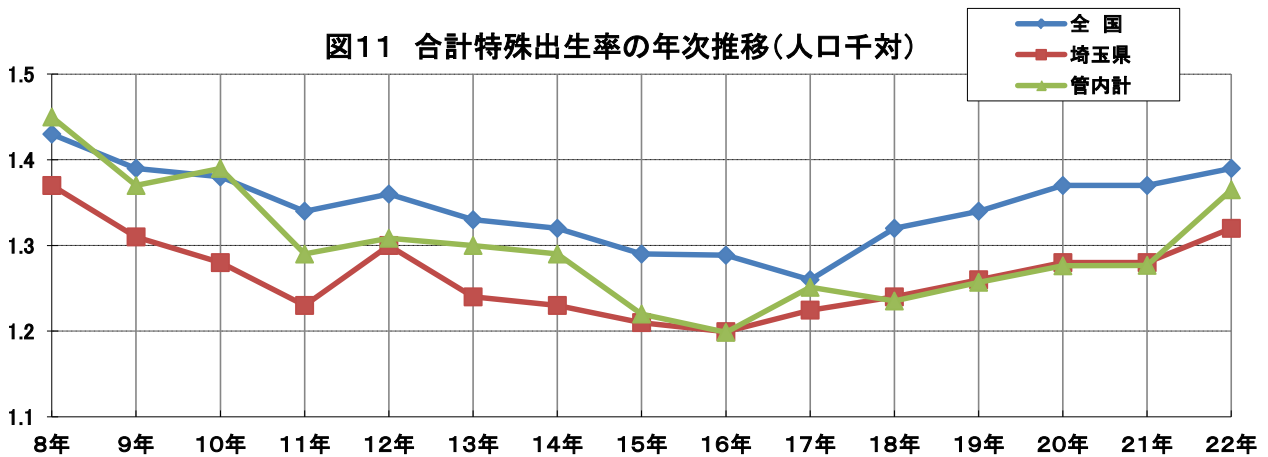
|       | 8年   | 9年   | 10年  | 11年  | 12年  | 13年  | 14年  | 15年  | 16年  | 17年  | 18年  | 19年  | 20年  |
|-------|------|------|------|------|------|------|------|------|------|------|------|------|------|
| 全国    | 1.43 | 1.39 | 1.38 | 1.34 | 1.36 | 1.33 | 1.32 | 1.29 | 1.29 | 1.26 | 1.32 | 1.34 | 1.37 |
| 埼玉県   | 1.37 | 1.31 | 1.28 | 1.23 | 1.30 | 1.24 | 1.23 | 1.21 | 1.20 | 1.22 | 1.24 | 1.26 | 1.28 |
| 管内計   | 1.45 | 1.37 | 1.39 | 1.29 | 1.31 | 1.30 | 1.29 | 1.22 | 1.20 | 1.25 | 1.24 | 1.26 | 1.28 |
| 朝霞市   | 1.59 | 1.53 | 1.56 | 1.40 | 1.45 | 1.42 | 1.39 | 1.22 | 1.35 | 1.46 | 1.35 | 1.35 | 1.46 |
| 志木市   | 1.27 | 1.24 | 1.27 | 1.15 | 1.20 | 1.23 | 1.17 | 1.16 | 1.02 | 1.14 | 1.14 | 1.13 | 1.15 |
| 和光市   | 1.51 | 1.48 | 1.45 | 1.43 | 1.29 | 1.42 | 1.33 | 1.33 | 1.23 | 1.17 | 1.21 | 1.28 | 1.23 |
| 新座市   | 1.37 | 1.24 | 1.26 | 1.16 | 1.24 | 1.15 | 1.22 | 1.17 | 1.12 | 1.17 | 1.18 | 1.21 | 1.19 |
| 富士見市  | 1.51 | 1.43 | 1.45 | 1.41 | 1.42 | 1.37 | 1.34 | 1.28 | 1.26 | 1.27 | 1.19 | 1.31 | 1.25 |
| ふじみ野市 | -    | -    | -    | -    | -    | -    | -    | -    | -    | 1.23 | 1.22 | 1.19 | 1.22 |
| 旧上福岡市 | 1.15 | 1.19 | 1.23 | 1.21 | 1.12 | 1.20 | 1.07 | 1.14 | 1.11 | -    | -    | -    | -    |
| 旧大井町  | 1.51 | 1.58 | 1.53 | 1.51 | 1.47 | 1.32 | 1.27 | 1.23 | 1.30 | -    | -    | -    | -    |
| 三芳町   | 1.26 | 1.20 | 1.11 | 1.17 | 1.13 | 1.02 | 1.12 | 1.14 | 1.17 | 1.25 | 1.31 | 1.10 | 1.16 |

\* 市町村別合計特殊出生率は平成8年以降、県で算出している。

|       | 21年  | 22年  |
|-------|------|------|
| 全国    | 1.37 | 1.39 |
| 埼玉県   | 1.28 | 1.32 |
| 管内計   | 1.28 | 1.37 |
| 朝霞市   | 1.31 | 1.51 |
| 志木市   | 1.14 | 1.27 |
| 和光市   | 1.33 | 1.35 |
| 新座市   | 1.28 | 1.34 |
| 富士見市  | 1.23 | 1.39 |
| ふじみ野市 | 1.28 | 1.32 |
| 旧上福岡市 | -    | -    |
| 旧大井町  | -    | -    |
| 三芳町   | 1.16 | 1.26 |



図11 合計特殊出生率の年次推移(人口千対)



<参考・平成8年までの全国・埼玉県「特殊合計出生率」>

|     | 昭和25 | 30   | 35   | 40   | 45   | 46   | 47   | 48   | 49   | 50   | 51   | 52   | 53   |
|-----|------|------|------|------|------|------|------|------|------|------|------|------|------|
| 全国  | 3.65 | 2.37 | 2.00 | 2.14 | 2.13 | 2.16 | 2.14 | 2.14 | 2.05 | 1.91 | 1.85 | 1.80 | 1.79 |
| 埼玉県 | ...  | 2.71 | 2.16 | 2.40 | 2.35 | 2.42 | 2.42 | 2.42 | 2.28 | 2.06 | 1.92 | 1.86 | 1.82 |

|     | 54   | 55   | 56   | 57   | 58   | 59   | 60   | 61   | 62   | 63   | 平成元  | 2    | 3    |
|-----|------|------|------|------|------|------|------|------|------|------|------|------|------|
| 全国  | 1.77 | 1.75 | 1.74 | 1.77 | 1.80 | 1.81 | 1.76 | 1.72 | 1.69 | 1.66 | 1.57 | 1.54 | 1.53 |
| 埼玉県 | 1.76 | 1.73 | 1.73 | 1.76 | 1.77 | 1.76 | 1.72 | 1.65 | 1.64 | 1.63 | 1.54 | 1.50 | 1.51 |

|     | 4    | 5    | 6    | 7    | 8    |
|-----|------|------|------|------|------|
| 全国  | 1.50 | 1.46 | 1.50 | 1.42 | 1.43 |
| 埼玉県 | 1.44 | 1.42 | 1.45 | 1.41 | 1.37 |

### 3 出生

#### (1) 体重別出生数

平成22年

| 体重    | 性別 | 総数     | 500g | 500～ | 1000～ | 1500～ | 2000～ | 2500～  | 3000～  | 3500～ | 4000～ | 4500～ | 5000g | 不詳 | 平均(g) |
|-------|----|--------|------|------|-------|-------|-------|--------|--------|-------|-------|-------|-------|----|-------|
|       |    |        | 未満   | 999g | 1499g | 1999g | 2499g | 2999g  | 3499g  | 3999g | 4499g | 4999g | 以上    |    |       |
| 埼玉県   | 男  | 30,805 | 5    | 59   | 115   | 351   | 2,069 | 11,015 | 13,221 | 3,625 | 320   | 19    | -     | 6  | 3,043 |
|       | 女  | 28,632 | 12   | 75   | 126   | 383   | 2,466 | 12,245 | 11,072 | 2,080 | 155   | 7     | 1     | 10 | 2,952 |
|       | 総数 | 59,437 | 17   | 134  | 241   | 734   | 4,535 | 23,260 | 24,293 | 5,705 | 475   | 26    | 1     | 16 | 2,999 |
| 管内計   | 男  | 3,347  | -    | 7    | 16    | 36    | 224   | 1,211  | 1,427  | 394   | 30    | 2     | -     | -  | 3,040 |
|       | 女  | 3,046  | 1    | 8    | 8     | 33    | 270   | 1,337  | 1,174  | 199   | 16    | -     | -     | -  | 2,950 |
|       | 総数 | 6,393  | 1    | 15   | 24    | 69    | 494   | 2,548  | 2,601  | 593   | 46    | 2     | -     | -  | 2,997 |
| 朝霞市   | 男  | 694    | -    | 2    | 3     | 6     | 48    | 247    | 301    | 82    | 5     | -     | -     | -  | 3,036 |
|       | 女  | 667    | -    | 2    | 1     | 8     | 68    | 287    | 256    | 43    | 2     | -     | -     | -  | 2,935 |
|       | 総数 | 1,361  | -    | 4    | 4     | 14    | 116   | 534    | 557    | 125   | 7     | -     | -     | -  | 2,986 |
| 志木市   | 男  | 309    | -    | -    | -     | 5     | 25    | 111    | 123    | 42    | 3     | -     | -     | -  | 3,041 |
|       | 女  | 290    | -    | 1    | -     | 3     | 26    | 124    | 116    | 19    | 1     | -     | -     | -  | 2,953 |
|       | 総数 | 599    | -    | 1    | -     | 8     | 51    | 235    | 239    | 61    | 4     | -     | -     | -  | 2,999 |
| 和光市   | 男  | 472    | -    | 3    | 4     | 5     | 26    | 169    | 212    | 49    | 4     | -     | -     | -  | 3,018 |
|       | 女  | 424    | -    | 2    | 3     | 2     | 35    | 182    | 164    | 32    | 4     | -     | -     | -  | 2,970 |
|       | 総数 | 896    | -    | 5    | 7     | 7     | 61    | 351    | 376    | 81    | 8     | -     | -     | -  | 2,995 |
| 新座市   | 男  | 724    | -    | 1    | 3     | 5     | 44    | 272    | 303    | 88    | 7     | 1     | -     | -  | 3,059 |
|       | 女  | 655    | -    | 2    | 1     | 4     | 37    | 291    | 264    | 49    | 7     | -     | -     | -  | 2,998 |
|       | 総数 | 1,379  | -    | 3    | 4     | 9     | 81    | 563    | 567    | 137   | 14    | 1     | -     | -  | 3,030 |
| 富士見市  | 男  | 537    | -    | -    | 5     | 6     | 31    | 186    | 241    | 62    | 5     | 1     | -     | -  | 3,047 |
|       | 女  | 449    | -    | 1    | 1     | 11    | 51    | 193    | 172    | 20    | -     | -     | -     | -  | 2,896 |
|       | 総数 | 986    | -    | 1    | 6     | 17    | 82    | 379    | 413    | 82    | 5     | 1     | -     | -  | 2,979 |
| ふじみ野市 | 男  | 442    | -    | -    | -     | 7     | 37    | 166    | 178    | 49    | 5     | -     | -     | -  | 3,029 |
|       | 女  | 431    | 1    | -    | 2     | 4     | 39    | 195    | 161    | 27    | 2     | -     | -     | -  | 2,936 |
|       | 総数 | 873    | 1    | -    | 2     | 11    | 76    | 361    | 339    | 76    | 7     | -     | -     | -  | 2,983 |
| 三芳町   | 男  | 169    | -    | 1    | 1     | 2     | 13    | 60     | 69     | 22    | 1     | -     | -     | -  | 3,033 |
|       | 女  | 130    | -    | -    | -     | 1     | 14    | 65     | 41     | 9     | -     | -     | -     | -  | 2,941 |
|       | 総数 | 299    | -    | 1    | 1     | 3     | 27    | 125    | 110    | 31    | 1     | -     | -     | -  | 2,993 |

#### (2) 母の年齢別出生数

平成22年

| 年齢    | 性別 | 総数     | 14歳 | 15～ | 20～   | 25～    | 30～    | 35～    | 40～   | 45～ | 50歳 | 不詳 |
|-------|----|--------|-----|-----|-------|--------|--------|--------|-------|-----|-----|----|
|       |    |        | 以下  | 19歳 | 24歳   | 29歳    | 34歳    | 39歳    | 44歳   | 49歳 | 以上  |    |
| 埼玉県   | 男  | 30,805 | 3   | 364 | 2,877 | 8,444  | 11,200 | 6,877  | 1,027 | 13  | -   | -  |
|       | 女  | 28,632 | 2   | 315 | 2,640 | 7,795  | 10,481 | 6,354  | 1,014 | 30  | 1   | -  |
|       | 総数 | 59,437 | 5   | 679 | 5,517 | 16,239 | 21,681 | 13,231 | 2,041 | 43  | 1   | -  |
| 管内計   | 男  | 3,347  | -   | 32  | 258   | 860    | 1,264  | 809    | 122   | 2   | -   | -  |
|       | 女  | 3,046  | -   | 15  | 219   | 751    | 1,192  | 754    | 113   | 2   | -   | -  |
|       | 総数 | 6,393  | -   | 47  | 477   | 1,611  | 2,456  | 1,563  | 235   | 4   | -   | -  |
| 朝霞市   | 男  | 694    | -   | 6   | 58    | 181    | 251    | 172    | 26    | -   | -   | -  |
|       | 女  | 667    | -   | 3   | 34    | 165    | 272    | 173    | 19    | 1   | -   | -  |
|       | 総数 | 1,361  | -   | 9   | 92    | 346    | 523    | 345    | 45    | 1   | -   | -  |
| 志木市   | 男  | 309    | -   | 6   | 30    | 76     | 119    | 66     | 12    | -   | -   | -  |
|       | 女  | 290    | -   | 1   | 22    | 74     | 120    | 65     | 8     | -   | -   | -  |
|       | 総数 | 599    | -   | 7   | 52    | 150    | 239    | 131    | 20    | -   | -   | -  |
| 和光市   | 男  | 472    | -   | 5   | 24    | 104    | 188    | 133    | 18    | -   | -   | -  |
|       | 女  | 424    | -   | 2   | 27    | 102    | 175    | 100    | 18    | -   | -   | -  |
|       | 総数 | 896    | -   | 7   | 51    | 206    | 363    | 233    | 36    | -   | -   | -  |
| 新座市   | 男  | 724    | -   | 4   | 55    | 193    | 263    | 175    | 33    | 1   | -   | -  |
|       | 女  | 655    | -   | 6   | 60    | 139    | 243    | 179    | 28    | -   | -   | -  |
|       | 総数 | 1,379  | -   | 10  | 115   | 332    | 506    | 354    | 61    | 1   | -   | -  |
| 富士見市  | 男  | 537    | -   | 8   | 45    | 153    | 202    | 113    | 16    | -   | -   | -  |
|       | 女  | 449    | -   | 1   | 36    | 128    | 155    | 111    | 18    | -   | -   | -  |
|       | 総数 | 986    | -   | 9   | 81    | 281    | 357    | 224    | 34    | -   | -   | -  |
| ふじみ野市 | 男  | 442    | -   | 1   | 39    | 118    | 167    | 103    | 13    | 1   | -   | -  |
|       | 女  | 431    | -   | 2   | 30    | 113    | 175    | 93     | 17    | 1   | -   | -  |
|       | 総数 | 873    | -   | 3   | 69    | 231    | 342    | 196    | 30    | 2   | -   | -  |
| 三芳町   | 男  | 169    | -   | 2   | 7     | 35     | 74     | 47     | 4     | -   | -   | -  |
|       | 女  | 130    | -   | -   | 10    | 30     | 52     | 33     | 5     | -   | -   | -  |
|       | 総数 | 299    | -   | 2   | 17    | 65     | 126    | 80     | 9     | -   | -   | -  |





# 4 死亡

## (1) 死亡数(死因分類別)

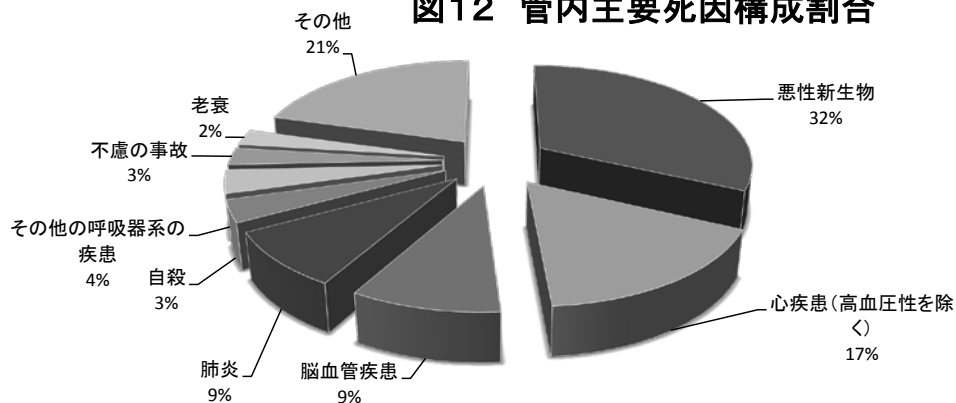
平成22年

| 分類コード | 死 因                        | 人口        |         |         |        |        |         |         |         |        |
|-------|----------------------------|-----------|---------|---------|--------|--------|---------|---------|---------|--------|
|       |                            | 埼玉県       | 管内      | 朝霞市     | 志木市    | 和光市    | 新座市     | 富士見市    | ふじみ野市   | 三芳町    |
|       | 総数                         | 7,104,590 | 673,431 | 123,502 | 68,656 | 78,238 | 156,023 | 104,457 | 104,209 | 38,346 |
| 01000 | 感染症及び寄生虫症                  | 1,139     | 91      | 13      | 6      | 13     | 28      | 8       | 18      | 5      |
| 01100 | 腸管感染症                      | 85        | 6       | 1       | -      | 1      | -       | 1       | 3       | -      |
| 01200 | 結核                         | 81        | 8       | 3       | 1      | 1      | 3       | -       | -       | -      |
| 01201 | 呼吸器結核                      | 70        | 5       | 1       | 1      | -      | 3       | -       | -       | -      |
| 01202 | その他の結核                     | 11        | 3       | 2       | -      | 1      | -       | -       | -       | -      |
| 01300 | 敗血症                        | 487       | 41      | 6       | 2      | 4      | 13      | 5       | 10      | 1      |
| 01400 | ウイルス肝炎                     | 259       | 18      | 2       | 2      | 3      | 4       | -       | 5       | 2      |
| 01401 | B型ウイルス肝炎                   | 18        | 1       | -       | -      | -      | -       | -       | -       | 1      |
| 01402 | C型ウイルス肝炎                   | 224       | 15      | 1       | 2      | 3      | 4       | -       | 4       | 1      |
| 01403 | その他のウイルス肝炎                 | 17        | 2       | 1       | -      | -      | -       | -       | 1       | -      |
| 01500 | ヒト免疫不全ウイルス(HIV)病           | 5         | 1       | -       | -      | -      | 1       | -       | -       | -      |
| 01600 | その他の感染症及び寄生虫症              | 222       | 17      | 1       | 1      | 4      | 7       | 2       | -       | 2      |
| 02000 | 新生物                        | 17,609    | 1,488   | 255     | 149    | 135    | 377     | 255     | 233     | 84     |
| 02100 | 悪性新生物                      | 17,058    | 1,446   | 243     | 144    | 135    | 368     | 250     | 223     | 83     |
| 02101 | 口唇、口腔及び咽頭の悪性新生物            | 355       | 36      | 4       | 4      | 4      | 10      | 3       | 8       | 3      |
| 02102 | 食道の悪性新生物                   | 635       | 61      | 12      | 1      | 8      | 12      | 16      | 10      | 2      |
| 02103 | 胃の悪性新生物                    | 2,677     | 246     | 44      | 26     | 20     | 57      | 42      | 41      | 16     |
| 02104 | 結腸の悪性新生物                   | 1,364     | 97      | 12      | 10     | 10     | 29      | 15      | 17      | 4      |
| 02105 | 直腸S状結腸移行部口及び直腸の悪性新生物       | 741       | 60      | 10      | 1      | 7      | 22      | 7       | 10      | 3      |
| 02106 | 肝及び肝内胆管の悪性新生物              | 1,457     | 108     | 14      | 16     | 9      | 23      | 21      | 20      | 5      |
| 02107 | 胆のう及びその他の胆道の悪性新生物          | 775       | 72      | 14      | 12     | 7      | 21      | 7       | 8       | 3      |
| 02108 | 膵の悪性新生物                    | 1,269     | 113     | 13      | 7      | 11     | 31      | 23      | 20      | 8      |
| 02109 | 喉頭の悪性新生物                   | 36        | 5       | 1       | -      | 1      | 2       | 1       | -       | -      |
| 02110 | 気管、気管支及び肺の悪性新生物            | 3,163     | 279     | 52      | 24     | 32     | 64      | 50      | 38      | 19     |
| 02111 | 皮膚の悪性新生物                   | 67        | 3       | -       | 1      | -      | 1       | 1       | -       | -      |
| 02112 | 乳房の悪性新生物                   | 726       | 56      | 9       | 12     | 2      | 12      | 12      | 6       | 3      |
| 02113 | 子宮の悪性新生物                   | 305       | 23      | 4       | 4      | 2      | 9       | 1       | -       | 3      |
| 02114 | 卵巣の悪性新生物                   | 267       | 20      | 2       | 3      | 2      | 5       | 7       | 1       | -      |
| 02115 | 前立腺の悪性新生物                  | 521       | 36      | 7       | 1      | 3      | 11      | 6       | 5       | 3      |
| 02116 | 膀胱の悪性新生物                   | 304       | 28      | 4       | 5      | 2      | 6       | 5       | 6       | -      |
| 02117 | 中枢神経系の悪性新生物                | 70        | 4       | -       | -      | 1      | 1       | 1       | 1       | -      |
| 02118 | 悪性リンパ腫                     | 493       | 46      | 9       | 6      | 1      | 9       | 10      | 10      | 1      |
| 02119 | 白血病                        | 376       | 37      | 8       | 5      | 2      | 8       | 6       | 5       | 3      |
| 02120 | その他のリンパ組織、造血組織及び関連組織の悪性新生物 | 201       | 14      | 5       | -      | 4      | 1       | 3       | -       | 1      |
| 02121 | その他の悪性新生物                  | 1,256     | 102     | 19      | 6      | 7      | 34      | 13      | 17      | 6      |
| 02200 | その他の新生物                    | 551       | 42      | 12      | 5      | -      | 9       | 5       | 10      | 1      |
| 02201 | 中枢神経系のその他の新生物              | 152       | 8       | 5       | -      | -      | -       | 1       | 2       | -      |
| 02202 | 中枢神経系を除くその他の新生物            | 399       | 34      | 7       | 5      | -      | 9       | 4       | 8       | 1      |
| 03000 | 血液及び造血器の疾患並びに免疫機構の障害       | 196       | 16      | 1       | 2      | 1      | 4       | 3       | 3       | 2      |
| 03100 | 貧血                         | 81        | 6       | 1       | 1      | 1      | 1       | 2       | -       | -      |
| 03200 | その他の血液及び造血器の疾患並びに免疫機構の障害   | 115       | 10      | -       | 1      | -      | 3       | 1       | 3       | 2      |
| 04000 | 内分泌、栄養及び代謝疾患               | 967       | 83      | 11      | 14     | 10     | 13      | 21      | 11      | 3      |
| 04100 | 糖尿病                        | 669       | 58      | 7       | 9      | 7      | 8       | 17      | 8       | 2      |
| 04200 | その他の内分泌、栄養及び代謝疾患           | 298       | 25      | 4       | 5      | 3      | 5       | 4       | 3       | 1      |
| 05000 | 精神及び行動の障害                  | 327       | 30      | 8       | 5      | -      | 1       | 5       | 7       | 4      |
| 05100 | 血管性及び詳細不明の認知症              | 261       | 21      | 5       | 5      | -      | 1       | 1       | 5       | 4      |
| 05200 | その他の精神及び行動の障害              | 66        | 9       | 3       | -      | -      | -       | 4       | 2       | -      |
| 06000 | 神経系の疾患                     | 799       | 85      | 13      | 11     | 10     | 16      | 14      | 15      | 6      |
| 06100 | 髄膜炎                        | 24        | 3       | -       | 1      | -      | -       | 1       | 1       | -      |
| 06200 | 脊髄性筋萎縮症及び関連症候群             | 116       | 9       | 2       | 1      | 1      | 1       | -       | 4       | -      |
| 06300 | パーキンソン病                    | 193       | 26      | 5       | 3      | 2      | 5       | 4       | 3       | 4      |
| 06400 | アルツハイマー病                   | 144       | 19      | 5       | 1      | 5      | 1       | 2       | 4       | 1      |
| 06500 | その他の神経系の疾患                 | 322       | 28      | 1       | 5      | 2      | 9       | 7       | 3       | 1      |
| 07000 | 眼及び付属器の疾患                  | 1         | -       | -       | -      | -      | -       | -       | -       | -      |
| 08000 | 耳及び乳様突起の疾患                 | 4         | -       | -       | -      | -      | -       | -       | -       | -      |
| 09000 | 循環器系の疾患                    | 16,327    | 1,279   | 200     | 130    | 109    | 321     | 225     | 234     | 60     |
| 09100 | 高血圧性の疾患                    | 236       | 25      | 5       | 2      | 7      | 4       | 5       | 2       | -      |
| 09101 | 高血圧性心疾患及び心腎疾患              | 104       | 4       | -       | -      | 1      | 2       | 1       | -       | -      |
| 09102 | その他の高血圧性疾患                 | 132       | 21      | 5       | 2      | 6      | 2       | 4       | 2       | -      |
| 09200 | 心疾患(高血圧性を除く)               | 9,543     | 762     | 114     | 65     | 64     | 202     | 135     | 142     | 40     |
| 09201 | 慢性リウマチ性心疾患                 | 111       | 11      | 4       | -      | 1      | 1       | 1       | 2       | 2      |
| 09202 | 急性心筋梗塞                     | 2,193     | 177     | 27      | 15     | 17     | 54      | 31      | 25      | 8      |
| 09203 | その他の虚血性心疾患                 | 2,670     | 208     | 26      | 16     | 21     | 30      | 43      | 61      | 11     |
| 09204 | 慢性非リウマチ性心内膜疾患              | 380       | 26      | 6       | 1      | 4      | 6       | 2       | 6       | 1      |
| 09205 | 心筋症                        | 146       | 8       | -       | -      | 1      | 3       | 1       | 3       | -      |
| 09206 | 不整脈及び伝導障害                  | 990       | 65      | 12      | 11     | 2      | 19      | 11      | 8       | 2      |
| 09207 | 心不全                        | 2,918     | 258     | 38      | 22     | 17     | 87      | 43      | 35      | 16     |
| 09208 | その他の心疾患                    | 135       | 9       | 1       | -      | 1      | 2       | 3       | 2       | -      |
| 09300 | 脳血管疾患                      | 5,711     | 428     | 70      | 51     | 29     | 106     | 69      | 84      | 19     |
| 09301 | くも膜下出血                     | 774       | 65      | 8       | 10     | 3      | 14      | 12      | 14      | 4      |
| 09302 | 脳内出血                       | 1,553     | 101     | 19      | 6      | 7      | 27      | 14      | 24      | 4      |
| 09303 | 脳梗塞                        | 3,186     | 240     | 37      | 27     | 19     | 61      | 40      | 46      | 10     |
| 09304 | その他の脳血管疾患                  | 198       | 22      | 6       | 8      | -      | 4       | 3       | -       | 1      |
| 09400 | 大動脈瘤及び解離                   | 563       | 47      | 6       | 10     | 7      | 9       | 10      | 4       | 1      |
| 09500 | その他の循環器系の疾患                | 274       | 17      | 5       | 2      | 2      | -       | 6       | 2       | -      |

| 分類コード | 死 因                                 | 埼玉県      | 管内        | 朝霞市     | 志木市     | 和光市    | 新座市    | 富士見市    | ふじみ野市   | 三芳町     |
|-------|-------------------------------------|----------|-----------|---------|---------|--------|--------|---------|---------|---------|
|       |                                     | 人口<br>総数 | 7,104,590 | 673,431 | 123,502 | 68,656 | 78,238 | 156,023 | 104,457 | 104,209 |
| 10000 | 呼吸器系の疾患                             | 8,261    | 624       | 96      | 52      | 40     | 170    | 99      | 120     | 47      |
| 10100 | インフルエンザ                             | 8        | -         | -       | -       | -      | -      | -       | -       | -       |
| 10200 | 肺炎                                  | 5,514    | 398       | 57      | 28      | 17     | 109    | 71      | 85      | 31      |
| 10300 | 急性気管支炎                              | 23       | 3         | 1       | -       | 1      | -      | 1       | -       | -       |
| 10400 | 慢性閉塞性肺疾患                            | 638      | 49        | 9       | 6       | 2      | 11     | 7       | 9       | 5       |
| 10500 | 喘息                                  | 88       | 7         | 3       | -       | -      | -      | 1       | 3       | -       |
| 10600 | その他の呼吸器系の疾患                         | 1,990    | 167       | 26      | 18      | 20     | 50     | 19      | 23      | 11      |
| 11000 | 消化器系の疾患                             | 2,119    | 175       | 35      | 17      | 18     | 39     | 23      | 33      | 10      |
| 11100 | 胃潰瘍及び十二指腸潰瘍                         | 123      | 10        | 1       | 3       | 2      | 2      | 1       | 1       | -       |
| 11200 | ヘルニア及び腸閉塞                           | 286      | 21        | 2       | 4       | 1      | 4      | 4       | 4       | 2       |
| 11300 | 肝疾患                                 | 842      | 71        | 11      | 4       | 5      | 17     | 10      | 19      | 5       |
| 11301 | 肝硬変(アルコール性を除く)                      | 512      | 43        | 6       | 3       | 3      | 10     | 6       | 13      | 2       |
| 11302 | その他の肝疾患                             | 330      | 28        | 5       | 1       | 2      | 7      | 4       | 6       | 3       |
| 11400 | その他の消化器系の疾患                         | 868      | 73        | 21      | 6       | 10     | 16     | 8       | 9       | 3       |
| 12000 | 皮膚及び皮下組織の疾患                         | 52       | 6         | 1       | 3       | -      | 1      | -       | 1       | -       |
| 13000 | 筋骨格系及び結合組織の疾患                       | 223      | 27        | 5       | 3       | 4      | 5      | 3       | 6       | 1       |
| 14000 | 尿路系疾患                               | 1,397    | 101       | 13      | 8       | 14     | 21     | 20      | 17      | 8       |
| 14100 | 糸球体疾患及び腎尿管間質性疾患                     | 135      | 11        | 3       | -       | 2      | -      | 3       | 2       | 1       |
| 14200 | 腎不全                                 | 1,066    | 80        | 9       | 8       | 12     | 18     | 16      | 12      | 5       |
| 14201 | 急性腎不全                               | 183      | 16        | 2       | 1       | 1      | 3      | 4       | 4       | 1       |
| 14202 | 慢性腎不全                               | 631      | 48        | 4       | 3       | 9      | 14     | 8       | 7       | 3       |
| 14203 | 詳細不明の腎不全                            | 252      | 16        | 3       | 4       | 2      | 1      | 4       | 1       | 1       |
| 14300 | その他の腎尿路生殖器系の疾患                      | 196      | 10        | 1       | -       | -      | 3      | 1       | 3       | 2       |
| 15000 | 妊娠、分娩及び産じょく                         | 6        | 1         | 1       | -       | -      | -      | -       | -       | -       |
| 16000 | 周産期に発生した病態                          | 28       | 4         | -       | -       | 1      | 1      | 2       | -       | -       |
| 16100 | 妊娠期間及び胎児発育に関連する障害                   | -        | -         | -       | -       | -      | -      | -       | -       | -       |
| 16300 | 周産期に特異的な呼吸障害及び心血管障害                 | 14       | 2         | -       | -       | 1      | -      | 1       | -       | -       |
| 16400 | 周産期に特異的な感染症                         | 3        | 1         | -       | -       | -      | 1      | -       | -       | -       |
| 16500 | 胎児及び新生児の出血性障害及び血液障害                 | 5        | 1         | -       | -       | -      | -      | 1       | -       | -       |
| 16600 | その他の周産期に発生した病態                      | 6        | -         | -       | -       | -      | -      | -       | -       | -       |
| 17000 | 先天奇形、変形及び染色体異常                      | 125      | 13        | 4       | -       | 2      | 2      | 1       | 2       | 2       |
| 17100 | 神経系の先天奇形                            | 7        | -         | -       | -       | -      | -      | -       | -       | -       |
| 17200 | 循環器の先天奇形                            | 61       | 9         | 3       | -       | 1      | 1      | 1       | 1       | 2       |
| 17201 | 心臓の先天奇形                             | 51       | 6         | 2       | -       | -      | 1      | -       | 1       | 2       |
| 17202 | その他の循環器系の先天奇形                       | 10       | 3         | 1       | -       | 1      | -      | 1       | -       | -       |
| 17300 | 消化器系の先天奇形                           | 1        | -         | -       | -       | -      | -      | -       | -       | -       |
| 17400 | その他の先天奇形及び変形                        | 37       | 3         | 1       | -       | -      | 1      | -       | 1       | -       |
| 17500 | 染色体異常、他に分類されないもの                    | 19       | 1         | -       | -       | 1      | -      | -       | -       | -       |
| 18000 | 症状、徴候及び異常臨床所見・異常検査所見で他に分類されないもの     | 2,463    | 208       | 29      | 28      | 27     | 31     | 33      | 46      | 14      |
| 18100 | 老衰                                  | 1,572    | 111       | 17      | 16      | 12     | 19     | 13      | 29      | 5       |
| 18200 | 乳幼児突然死症候群                           | 6        | -         | -       | -       | -      | -      | -       | -       | -       |
| 18300 | その他の症状、徴候及び異常臨床所見・異常検査所見で他に分類されないもの | 885      | 97        | 12      | 12      | 15     | 12     | 20      | 17      | 9       |
| 20000 | 傷病及び死亡の外因                           | 3,444    | 293       | 48      | 32      | 22     | 63     | 49      | 56      | 23      |
| 20100 | 不慮の事故                               | 1,635    | 123       | 19      | 12      | 9      | 30     | 24      | 20      | 9       |
| 20101 | 交通事故                                | 300      | 21        | 2       | 3       | 3      | 8      | 3       | 2       | -       |
| 20102 | 転倒・転落                               | 357      | 31        | 7       | 1       | 2      | 4      | 5       | 10      | 2       |
| 20103 | 不慮の溺死及び溺水                           | 165      | 6         | 2       | 2       | -      | 1      | 1       | -       | -       |
| 20104 | 不慮の窒息                               | 367      | 29        | 3       | 2       | 2      | 6      | 8       | 3       | 5       |
| 20105 | 煙、火及び火炎への曝露                         | 61       | 8         | 1       | 2       | 1      | 2      | 2       | -       | -       |
| 20106 | 有害物質による不慮の中毒及び有害物質への曝露              | 41       | 6         | -       | 1       | -      | 2      | 1       | 2       | -       |
| 20107 | その他の不慮の事故                           | 344      | 22        | 4       | 1       | 1      | 7      | 4       | 3       | 2       |
| 20200 | 自殺                                  | 1,642    | 158       | 26      | 18      | 13     | 32     | 24      | 32      | 13      |
| 20300 | 他殺                                  | 24       | -         | -       | -       | -      | -      | -       | -       | -       |
| 20400 | その他の外因                              | 143      | 12        | 3       | 2       | -      | 1      | 1       | 4       | 1       |

\*人口＝「平成22年国勢調査」

図12 管内主要死因構成割合



(2) 死因順位別死亡数と率(人口10万対)

平成22年

|            | 全国   | 埼玉県  | 管内計  | 朝霞市   | 志木市  | 和光市  | 新座市  | 富士見市   | ふじみ野市  | 三芳町   |
|------------|--|--|--|---|--|--|--|--|--|---|
| <b>1位</b>  | 悪性<br>新生物<br>数<br>率<br>353,499<br>(279.7)        | 悪性<br>新生物<br>数<br>率<br>17,058<br>(240.1)       | 悪性<br>新生物<br>数<br>率<br>1,446<br>(214.7)      | 悪性<br>新生物<br>数<br>率<br>243<br>(196.8)       | 悪性<br>新生物<br>数<br>率<br>144<br>(209.7)      | 悪性<br>新生物<br>数<br>率<br>135<br>(172.6)      | 悪性<br>新生物<br>数<br>率<br>368<br>(235.9)        | 悪性<br>新生物<br>数<br>率<br>250<br>(239.3)        | 悪性<br>新生物<br>数<br>率<br>223<br>(214.0)        | 悪性<br>新生物<br>数<br>率<br>83<br>(216.5)        |
| <b>2位</b>  | 心疾患(高<br>血圧性を除く)<br>数<br>率<br>189,360<br>(149.8) | 心疾患(高<br>血圧性を除く)<br>数<br>率<br>9,543<br>(134.3) | 心疾患(高<br>血圧性を除く)<br>数<br>率<br>762<br>(113.2) | 心疾患(高<br>血圧性を除く)<br>数<br>率<br>114<br>(92.3) | 心疾患(高<br>血圧性を除く)<br>数<br>率<br>65<br>(94.7) | 心疾患(高<br>血圧性を除く)<br>数<br>率<br>64<br>(81.8) | 心疾患(高<br>血圧性を除く)<br>数<br>率<br>202<br>(129.5) | 心疾患(高<br>血圧性を除く)<br>数<br>率<br>135<br>(129.2) | 心疾患(高<br>血圧性を除く)<br>数<br>率<br>142<br>(136.3) | 心疾患(高<br>血圧性を除く)<br>数<br>率<br>40<br>(104.3) |
| <b>3位</b>  | 脳血管<br>疾患<br>数<br>率<br>123,461<br>(97.7)         | 脳血管<br>疾患<br>数<br>率<br>5,711<br>(80.4)         | 脳血管<br>疾患<br>数<br>率<br>428<br>(63.6)         | 脳血管<br>疾患<br>数<br>率<br>70<br>(56.7)         | 脳血管<br>疾患<br>数<br>率<br>51<br>(74.3)        | 脳血管<br>疾患<br>数<br>率<br>29<br>(37.1)        | 肺炎<br>数<br>率<br>109<br>(69.9)                | 肺炎<br>数<br>率<br>71<br>(68.0)                 | 肺炎<br>数<br>率<br>85<br>(81.6)                 | 肺炎<br>数<br>率<br>31<br>(80.8)                |
| <b>4位</b>  | 肺炎<br>数<br>率<br>118,888<br>(94.1)                | 肺炎<br>数<br>率<br>5,514<br>(77.6)                | 肺炎<br>数<br>率<br>398<br>(59.1)                | 肺炎<br>数<br>率<br>57<br>(46.2)                | 肺炎<br>数<br>率<br>28<br>(40.8)               | 肺炎<br>数<br>率<br>17<br>(21.7)               | 脳血管<br>疾患<br>数<br>率<br>106<br>(67.9)         | 脳血管<br>疾患<br>数<br>率<br>69<br>(66.1)          | 脳血管<br>疾患<br>数<br>率<br>84<br>(80.6)          | 脳血管<br>疾患<br>数<br>率<br>19<br>(49.5)         |
| <b>5位</b>  | 老衰<br>数<br>率<br>45,342<br>(35.9)                 | 自殺<br>数<br>率<br>1,642<br>(23.1)                | 自殺<br>数<br>率<br>158<br>(23.5)                | 自殺<br>数<br>率<br>26<br>(21.2)                | 自殺<br>数<br>率<br>18<br>(26.2)               | 自殺<br>数<br>率<br>13<br>(16.6)               | 自殺<br>数<br>率<br>32<br>(20.5)                 | 不慮の<br>事故<br>数<br>率<br>24<br>(23.0)          | 自殺<br>数<br>率<br>32<br>(30.7)                 | 自殺<br>数<br>率<br>13<br>(33.9)                |
| <b>6位</b>  | 不慮の<br>事故<br>数<br>率<br>40,732<br>(32.2)          | 不慮の<br>事故<br>数<br>率<br>1,635<br>(23.0)         | 不慮の<br>事故<br>数<br>率<br>123<br>(18.3)         | 不慮の<br>事故<br>数<br>率<br>19<br>(15.4)         | 老衰<br>数<br>率<br>16<br>(23.3)               | 腎不全<br>数<br>率<br>12<br>(15.3)              | 不慮の<br>事故<br>数<br>率<br>30<br>(19.2)          | 自殺<br>数<br>率<br>24<br>(23.0)                 | 老衰<br>数<br>率<br>29<br>(27.8)                 | 不慮の<br>事故<br>数<br>率<br>9<br>(23.5)          |
| <b>7位</b>  | 自殺<br>数<br>率<br>29,554<br>(23.4)                 | 老衰<br>数<br>率<br>1,572<br>(22.1)                | 老衰<br>数<br>率<br>111<br>(16.5)                | 老衰<br>数<br>率<br>17<br>(13.8)                | 不慮の<br>事故<br>数<br>率<br>12<br>(17.5)        | 老衰<br>数<br>率<br>12<br>(15.3)               | 老衰<br>数<br>率<br>19<br>(12.2)                 | 糖尿病<br>数<br>率<br>17<br>(16.3)                | 不慮の<br>事故<br>数<br>率<br>20<br>(19.2)          | 慢性閉塞<br>性肺疾患<br>数<br>率<br>5<br>(13.0)       |
| <b>8位</b>  | 腎不全<br>数<br>率<br>23,725<br>(18.8)                | 腎不全<br>数<br>率<br>1,066<br>(15.0)               | 腎不全<br>数<br>率<br>80<br>(11.9)                | その他の<br>新生物<br>数<br>率<br>12<br>(9.7)        | 大動脈瘤<br>及び解離<br>数<br>率<br>10<br>(14.6)     | 不慮の<br>事故<br>数<br>率<br>9<br>(11.5)         | 腎不全<br>数<br>率<br>18<br>(11.5)                | 腎不全<br>数<br>率<br>16<br>(15.3)                | 肝疾患<br>数<br>率<br>19<br>(18.2)                | 肝疾患<br>数<br>率<br>5<br>(13.0)                |
| <b>9位</b>  | 慢性閉塞<br>性肺疾患<br>数<br>率<br>16,293<br>(12.9)       | 肝疾患<br>数<br>率<br>842<br>(11.9)                 | 肝疾患<br>数<br>率<br>71<br>(10.5)                | 肝疾患<br>数<br>率<br>11<br>(8.9)                | 糖尿病<br>数<br>率<br>9<br>(13.1)               | 糖尿病<br>数<br>率<br>7<br>(8.9)                | 肝疾患<br>数<br>率<br>17<br>(10.9)                | 老衰<br>数<br>率<br>13<br>(12.4)                 | 腎不全<br>数<br>率<br>12<br>(11.5)                | 腎不全<br>数<br>率<br>5<br>(13.0)                |
| <b>10位</b> | 肝疾患<br>数<br>率<br>16,216<br>(12.8)                | 糖尿病<br>数<br>率<br>669<br>(9.4)                  | 糖尿病<br>数<br>率<br>58<br>(8.6)                 | 慢性閉塞<br>性肺疾患<br>数<br>率<br>9<br>(7.3)        | 腎不全<br>数<br>率<br>8<br>(11.7)               | 高血圧性<br>疾患<br>数<br>率<br>7<br>(8.9)         | 敗血症<br>数<br>率<br>13<br>(8.3)                 | 大動脈瘤<br>及び解離<br>数<br>率<br>10<br>(9.8)        | 敗血症<br>数<br>率<br>10<br>(9.6)                 | 老衰<br>数<br>率<br>5<br>(13.0)                 |

図13 管内三大死因死亡率の年次推移(人口10万対)

