

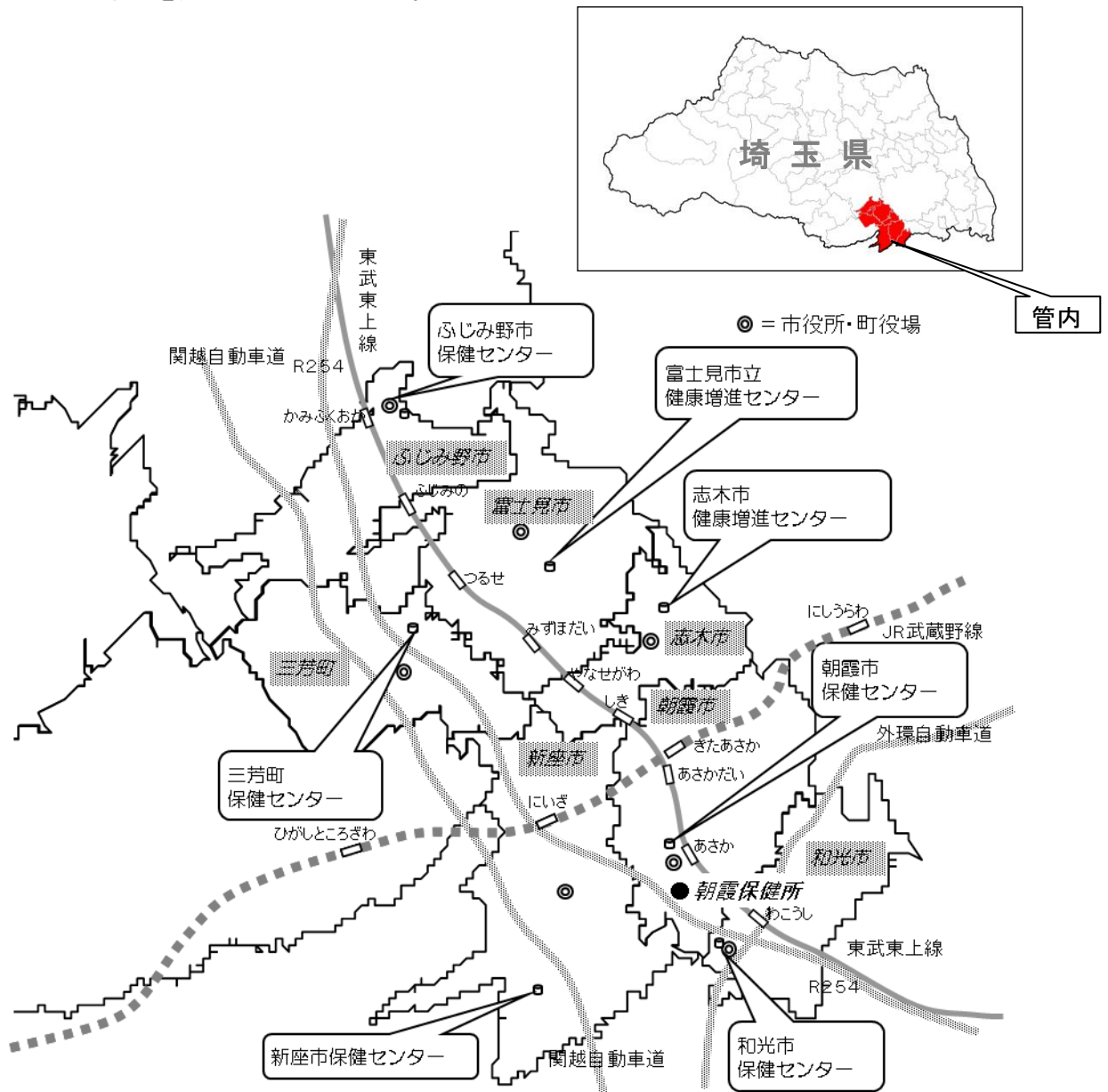
# 第1章 保健所及び管内の概要

## 1 管内概況

当所は、昭和36年11月、それまでの旧中央保健所の所管であった朝霞、大和、新座、足立の4町（面積61km<sup>2</sup>、人口73,041人）を所管区域として発足した。

その後、首都近郊という地理的条件もあって、多くの人口流入があり、急速に都市化した。

平成22年3月31日まで朝霞市、志木市、和光市、新座市の4市を所管していたが、同年4月1日の保健所再編により、新たに富士見市、ふじみ野市、三芳町を所管し、現在、管内人口は69万4千人を超えるに至っている。

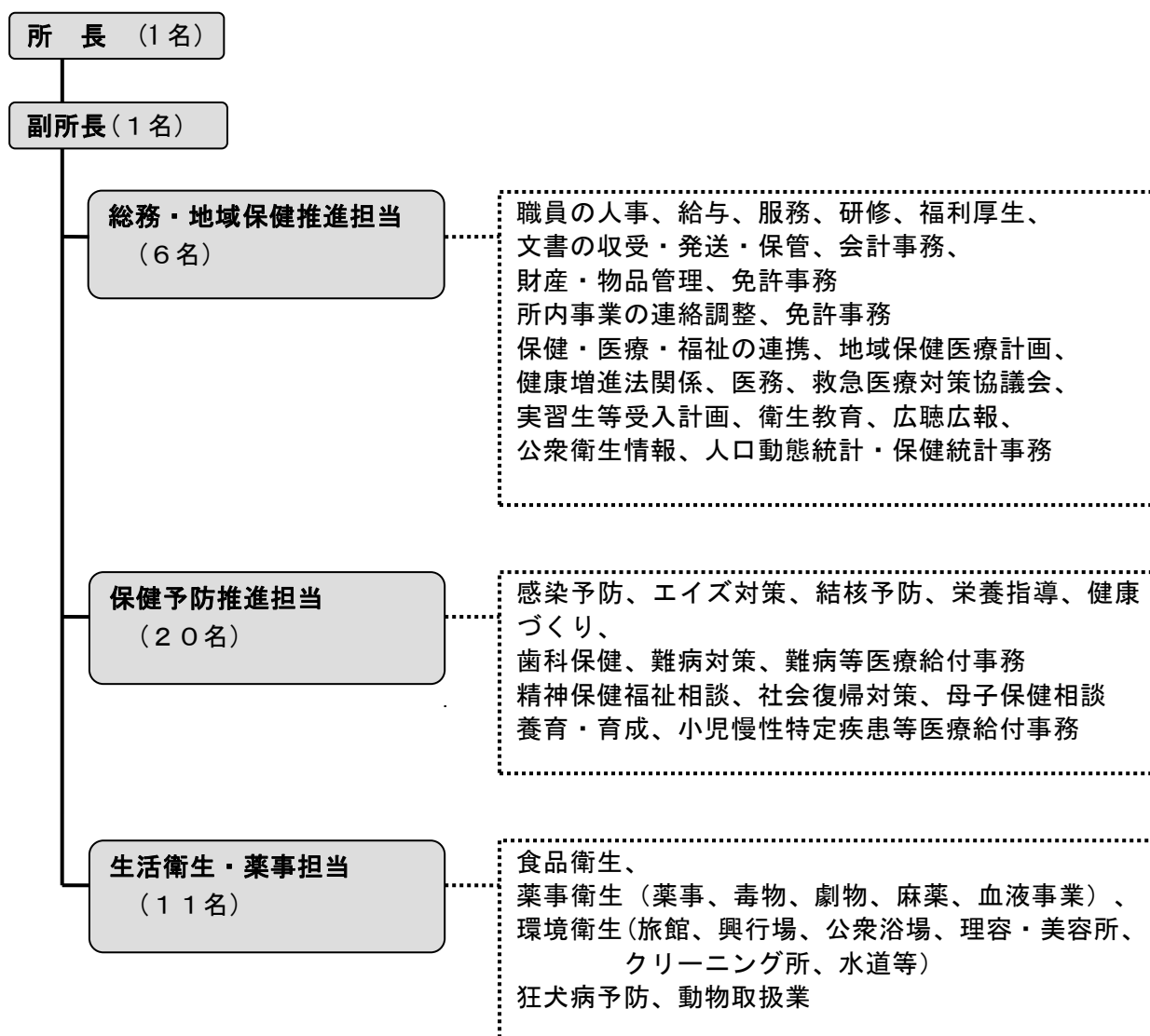


## 2 沿革

- 昭 36. 11. 1 北足立郡朝霞町膝折 1 1 1 0 - 1 8 に朝霞保健所開設（庶務課、衛生課、予防課）、  
所管区域（新座町、朝霞町、足立町、大和町）
- 昭 37. 5. 1 次長制施行
- 昭 40. 5. 1 保健婦室新設
- 昭 42. 3. 15 朝霞町が市制を施行 朝霞市
- 昭 44. 12. 1 食肉衛生検査センターの新設に伴い、食肉検査業務移管
- 昭 45. 5. 1 保健所住居表示変更 朝霞市幸町 3 - 1 4 - 5 4
- 昭 45. 10. 26 足立町が市制を施行 志木市
- 昭 45. 10. 31 大和町が市制を施行 和光市
- 昭 45. 11. 1 新座町が市制を施行 新座市
- 昭 46. 5. 1 計画課新設
- 昭 48. 5. 1 衛生課を食品衛生課と環境公害課に分離
- 昭 48. 10. 1 飼犬指導センター川越支所が新設され、所管区域となる  
（平 3. 7. 1 より動物指導センター浦和支所（現：南支所）の所管区域となる）
- 昭 50. 5. 1 環境公害課を改め環境薬事課
- 昭 51. 9. 1 保健婦室を改め保健婦課  
川越保健所公害監視室が新設され、公害業務移管
- 昭 53. 4. 1 食品衛生課と環境薬事課が統合し衛生課
- 昭 55. 1. 1 朝霞保健所新座支所開設（業務課、保健婦課）
- 昭 55. 4. 1 戸田・蕨保健所に食品監視室及び試験検査室が設置され、所管区域となる
- 昭 58. 3. 18 朝霞市膝折 2 番地の 5 に移転
- 昭 62. 4. 1 西部環境管理事務所が新設され所管区域となる  
（川越保健所公害監視室廃止）
- 平 3. 4. 1 庶務課と計画課が統合し庶務課
- 平 9. 3. 31 朝霞保健所新座支所廃止
- 平 9. 4. 1 保健所組織が課制からグループ制へ移行  
（庶務担当、地域保健推進担当、保健予防推進担当、生活衛生・薬事担当）
- 平 16. 11. 7 保健所住所表示変更 朝霞市青葉台一丁目 10 番 5 号
- 平 19. 4. 1 庶務担当が総務担当に名称変更
- 平 22. 4. 1 保健所再編により、富士見市、ふじみ野市、三芳町が加わり、所管が 6 市 1 町となる。  
（所沢保健所富士見分室は、平成 22 年 3 月 31 日をもって廃止。）  
総務担当、地域保健推進担当が合併し、総務・地域保健推進担当となる。

### 3 組織と事務分掌

平成24年4月1日現在 職員数39名



#### 4 健康相談・各種検査日程（平成24年度）

区 分		健 康 相 談				
		結 核 相 談		エイズ(HIV)・性感染症相談		
内 容		結核患者・家族・接触者の エックス線検査・QFT検査等		HIV・梅毒・クラミジ ア・B、C型肝炎 検査、相談		HIV即日検査 のみ
申し込み方法		予約制(個別通知)		予約制		予約制
注意事項等		当所からご案内が あった方に限ります。		あらかじめ電話ま たは来所にて予約を お願いします。 結果は翌週水曜日 以降にお渡ししま す。		あらかじめ電話ま たは来所にて予約を お願いします。 結果は検査後約1 時間でお渡ししま す。
受付時間		10時～11時 13時30分～14時30分		9時～10時		
実 施 年 月 日	平成24年	4月	3	19	11	26
		5月	1	17	9	24
		6月	5	21	13	28
		7月	3	19	11	26
		8月	7	16	8	23
		9月	4	20	12	27
		10月	2	18	10	25
		11月	6	15	14	22
		12月	4	20	12	—
	平成25年	1月	—	17	9	24
		2月	5	21	13	28
		3月	5	21	13	28

区 分	健 康 相 談		水 質 検 査			
	子どもの心の健康相談	ひきこもり専門相談				
内 容	小児科医師及び臨床心理士による相談、指導	ひきこもり状態にある本人及び家族を対象とした、臨床心理士による相談	飲料水検査【有料】			
申し込み方法	予約制	予約制	予約制			
注意事項等	詳細については保健所へお問い合わせください。	あらかじめ電話にて予約をお願いします。相談時間は1人1時間です。	事前に保健所の2番窓口で専用の容器を受け取ってください。検査結果は翌週の水曜日以降に窓口で交付します。(郵送不可)			
受付時間	14時～17時	13時～17時	9時～10時30分			
実 施 年 月 日	平成24年	4月	17	12	2	16
		5月	—	10	7	21
		6月	12	14	4	18
		7月	—	12	2	—
		8月	14	9	6	20
		9月	—	13	3	—
		10月	2	11	1	15
		11月	—	8	5	19
		12月	—	13	3	17
	平成25年	1月	8	10	7	21
		2月	5	14	4	18
3月		—	14	4	18	

## 5 人口の概況

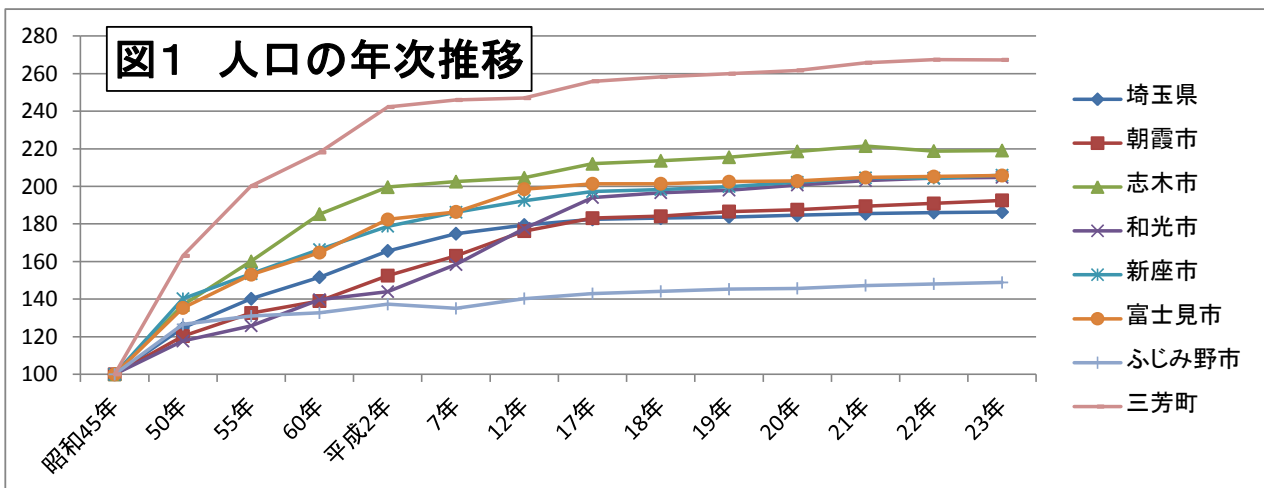
(1) 管内人口の年次推移と伸び率 \*「管内」…平成21年までは朝霞市、志木市、和光市、新座市とする。

	埼玉県	管内	朝霞市	志木市	和光市	新座市	富士見市	ふじみ野市	三芳町
昭和45年	3,866,472	216,965	67,938	31,811	39,512	77,704	52,011	71,360	14,475
	100.0	100.0	100.0	100.0	100.0	100.0	100.0	100.0	100.0
50年	4,821,340	280,798	81,755	43,548	46,505	108,990	70,391	90,322	23,595
	124.7	129.4	120.3	136.9	117.7	140.3	135.3	126.6	163.0
55年	5,420,480	310,035	90,088	50,925	49,713	119,309	79,591	93,467	28,978
	140.2	142.9	132.6	160.1	125.8	153.5	153.0	131.0	200.2
60年	5,863,678	337,865	94,431	58,935	55,212	129,287	85,697	94,673	31,567
	151.7	155.7	139.0	185.3	139.7	166.4	164.8	132.7	218.1
平成2年	6,405,319	362,917	103,617	63,491	56,890	138,919	94,864	97,974	35,067
	165.7	167.3	152.5	199.6	144.0	178.8	182.4	137.3	242.3
7年	6,759,311	382,533	110,789	64,430	62,588	144,726	96,972	96,390	35,607
	174.8	176.3	163.1	202.5	158.4	186.3	186.4	135.1	246.0
12年	6,938,006	404,469	119,712	65,076	70,170	149,511	103,247	100,118	35,752
	179.4	186.4	176.2	204.6	177.6	192.4	198.5	140.3	247.0
17年	7,054,243	421,834	124,393	67,448	76,688	153,305	104,748	101,960	37,050
	182.4	194.4	183.1	212.0	194.1	197.3	201.4	142.9	256.0
18年	7,078,131	424,817	125,073	67,963	77,687	154,094	104,751	102,847	37,380
	183.1	195.8	184.1	213.6	196.6	198.3	201.4	144.1	258.2
19年	7,104,222	428,925	126,794	68,560	78,243	155,328	105,311	103,687	37,625
	183.7	197.7	186.6	215.5	198.0	199.9	202.5	145.3	259.9
20年	7,137,434	433,426	127,448	69,551	79,321	157,106	105,505	104,011	37,885
	184.6	199.8	187.6	218.6	200.8	202.2	202.9	145.8	261.7
21年	7,170,362	438,321	128,712	70,450	80,227	158,932	106,464	105,105	38,473
	185.4	202.0	189.5	221.5	203.0	204.5	204.7	147.3	265.8
22年	7,194,556	689,961	129,691	69,611	80,745	158,777	106,736	105,695	38,706
	186.1	318.0	190.9	218.8	204.4	204.3	205.2	148.1	267.4
23年	7,204,168	693,475	130,824	69,694	80,933	160,054	107,037	106,240	38,693
	186.3	319.6	192.6	219.1	204.8	206.0	205.8	148.9	267.3

注1) 上段は人口、下段は昭和45年を100とした場合の人口の伸び率。

注2) 人口は、昭和45～平成17年、22年が「国勢調査」

平成18～21、23年は「埼玉県の推計人口」(各年10月1日現在)による。



(2) 管内の年齢別男女別人口

平成24年1月1日現在

年齢	管内			朝霞市			志木市			和光市		
	総数	男	女	総数	男	女	総数	男	女	総数	男	女
0～4	32,595	16,802	15,793	6,599	3,394	3,205	3,127	1,605	1,522	4,209	2,195	2,014
5～9	32,183	16,312	15,871	6,115	3,144	2,971	3,149	1,606	1,543	3,698	1,914	1,784
10～14	32,737	16,740	15,997	6,365	3,203	3,162	3,335	1,735	1,600	3,602	1,793	1,809
15～19	31,902	16,376	15,526	6,241	3,172	3,069	3,159	1,651	1,508	3,037	1,570	1,467
20～24	35,317	18,139	17,178	7,127	3,761	3,366	3,729	1,841	1,888	4,321	2,248	2,073
25～29	43,759	22,521	21,238	9,016	4,726	4,290	4,424	2,301	2,123	6,718	3,581	3,137
30～34	52,185	27,273	24,912	10,609	5,628	4,981	5,249	2,731	2,518	7,404	3,982	3,422
35～39	63,997	33,282	30,715	12,476	6,494	5,982	6,250	3,227	3,023	8,287	4,383	3,904
40～44	63,180	33,431	29,749	12,437	6,503	5,934	6,227	3,284	2,943	7,633	4,145	3,488
45～49	48,156	25,615	22,541	9,971	5,290	4,681	4,789	2,521	2,268	5,446	2,996	2,450
50～54	37,581	19,977	17,604	7,606	4,190	3,416	3,798	1,896	1,902	3,959	2,163	1,796
55～59	37,364	19,021	18,343	6,747	3,543	3,204	4,158	2,044	2,114	3,767	1,976	1,791
60～64	51,248	25,062	26,186	8,384	4,299	4,085	5,633	2,724	2,909	4,944	2,466	2,478
65～69	42,722	20,344	22,378	6,599	3,129	3,470	4,493	2,192	2,301	3,508	1,706	1,802
70～74	38,650	18,446	20,204	6,100	2,822	3,278	4,052	1,938	2,114	2,992	1,425	1,567
75～79	27,197	12,946	14,251	4,516	2,112	2,404	2,928	1,424	1,504	2,397	1,081	1,316
80～84	14,365	6,144	8,221	2,477	1,085	1,392	1,543	666	877	1,419	607	812
85～89	7,120	2,270	4,850	1,229	413	816	770	243	527	673	211	462
90～94	2,951	680	2,271	479	108	371	318	82	236	303	85	218
95～99	910	134	776	129	27	102	78	10	68	88	10	78
100～	144	24	120	26	0	26	17	5	12	11	3	8

年齢	新座市			富士見市			ふじみ野市			三芳町		
	総数	男	女	総数	男	女	総数	男	女	総数	男	女
0～4	7,474	3,845	3,629	4,837	2,490	2,347	4,682	2,419	2,263	1,667	854	813
5～9	7,440	3,694	3,746	4,834	2,446	2,388	4,967	2,528	2,439	1,980	980	1,000
10～14	7,238	3,723	3,515	5,014	2,559	2,455	5,321	2,731	2,590	1,862	996	866
15～19	7,504	3,902	3,602	4,955	2,497	2,458	5,180	2,648	2,532	1,826	936	890
20～24	8,035	4,063	3,972	5,197	2,581	2,616	5,116	2,721	2,395	1,792	924	868
25～29	9,391	4,781	4,610	6,620	3,295	3,325	5,820	2,945	2,875	1,770	892	878
30～34	11,425	5,910	5,515	7,717	3,976	3,741	7,291	3,742	3,549	2,490	1,304	1,186
35～39	14,260	7,512	6,748	9,684	5,027	4,657	9,525	4,822	4,703	3,515	1,817	1,698
40～44	14,127	7,446	6,681	9,735	5,109	4,626	9,636	5,133	4,503	3,385	1,811	1,574
45～49	10,940	5,812	5,128	7,224	3,858	3,366	7,352	3,875	3,477	2,434	1,263	1,171
50～54	8,657	4,572	4,085	5,795	3,070	2,725	5,797	3,076	2,721	1,969	1,010	959
55～59	9,096	4,558	4,538	5,701	2,882	2,819	5,688	2,914	2,774	2,207	1,104	1,103
60～64	12,687	6,131	6,556	8,188	3,995	4,193	8,138	3,882	4,256	3,274	1,565	1,709
65～69	10,834	5,106	5,728	7,148	3,419	3,729	7,187	3,396	3,791	2,953	1,396	1,557
70～74	9,607	4,644	4,963	6,597	3,163	3,434	6,749	3,204	3,545	2,553	1,250	1,303
75～79	6,664	3,193	3,471	4,294	2,054	2,240	4,858	2,291	2,567	1,540	791	749
80～84	3,375	1,474	1,901	2,321	982	1,339	2,490	1,018	1,472	740	312	428
85～89	1,767	532	1,235	1,103	377	726	1,211	386	825	367	108	259
90～94	656	145	511	471	97	374	535	127	408	189	36	153
95～99	236	37	199	137	19	118	177	24	153	65	7	58
100～	39	6	33	22	3	19	20	5	15	9	2	7

資料：「埼玉県町（丁）字別人口調査結果報告」<http://www.pref.saitama.lg.jp/site/a009/>

