

第2章 人口動態統計

1 人口動態統計総覧

平成20年

		全国	埼玉県	管内計	朝霞市	志木市	和光市	新座市	
出生	数	1,091,156	60,520	4,263	1,501	591	853	1,318	
	率	8.7	8.6	9.8	11.8	8.5	10.8	8.4	
死亡	数	1,142,407	51,730	2,559	762	458	363	976	
	率	9.1	7.4	5.9	6.0	6.6	4.6	6.2	
再掲 乳児死亡	数	2,798	164	5	1	-	-	4	
	率	2.6	2.7	1.2	0.7	-	-	3.0	
	再掲 新生児死亡	数	1,331	67	2	1	0	0	1
		率	1.2	1.1	0.5	0.7	0.0	0.0	0.8
自然増加	数	△ 51,251	8,790	1,704	739	133	490	342	
	率	△ 0.4	1.3	3.9	5.8	1.9	6.2	2.2	
死産	数	28,177	1,452	105	30	17	13	45	
	率	25.2	23.4	24.0	19.6	28.0	15.0	33.0	
再掲 自然	数	12,625	716	48	17	4	5	22	
	再掲 人工	数	15 552	736	57	13	13	8	23
周産期死亡	数	4,720	264	11	9	-	-	2	
	率	4.3	4.3	2.6	6.0	-	-	1.5	
婚姻	数	726,106	40,604	2,974	984	451	686	853	
	率	5.8	5.8	6.9	7.7	6.5	8.6	5.4	
離婚	数	251,136	14,112	879	263	143	165	308	
	率	1.99	2.01	2.03	2.06	2.06	2.08	1.96	
合計特殊出生率		1.37	1.28	1.28	1.46	1.15	1.23	1.19	

資料：厚生労働省「人口動態統計」、県「保健統計年報」

注) 1 () = 率：出生、死亡、自然増加、婚姻、離婚は人口千対

乳児死亡、新生児死亡は出生千対

周産期死亡、死産は出産千対

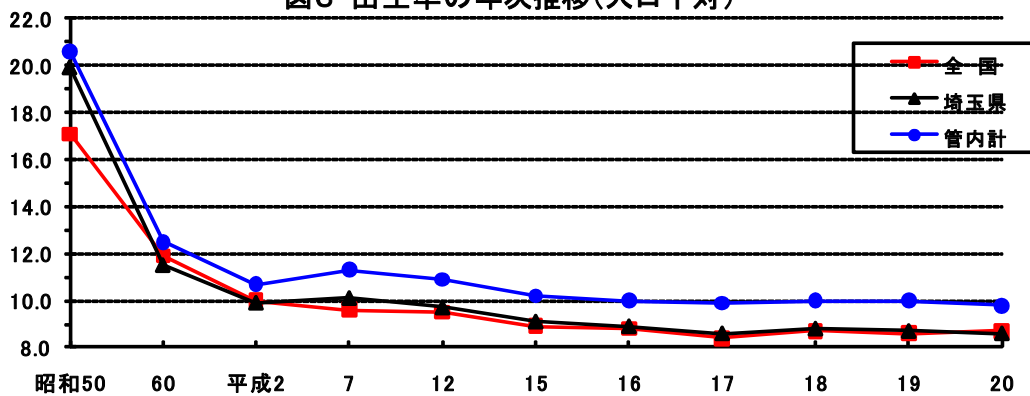
2 合計特殊出生率のうち、管内計及び各市分は県調べによる。

2 人口動態統計の年次推移

(1) 出生率の年次推移（人口千対）

	昭和50	60	平成2	7	12	15	16	17	18	19	20
全国	17.1	11.9	10.0	9.6	9.5	8.9	8.8	8.4	8.7	8.6	8.7
埼玉県	19.9	11.5	9.9	10.1	9.7	9.1	8.9	8.6	8.8	8.7	8.6
管内計	20.6	12.5	10.7	11.3	10.9	10.2	10.0	9.9	10.0	10.0	9.8
朝霞市	20.9	14.0	11.7	10.1	13.0	10.8	11.7	11.7	11.4	11.1	11.8
志木市	20.6	12.2	9.9	10.0	9.2	9.2	8.1	8.8	8.9	8.7	8.5
和光市	19.0	14.1	11.6	12.6	12.0	12.6	11.3	10.9	11.2	11.5	10.8
新座市	20.9	10.8	10.0	9.7	9.6	9.0	8.6	8.5	8.7	8.8	8.4

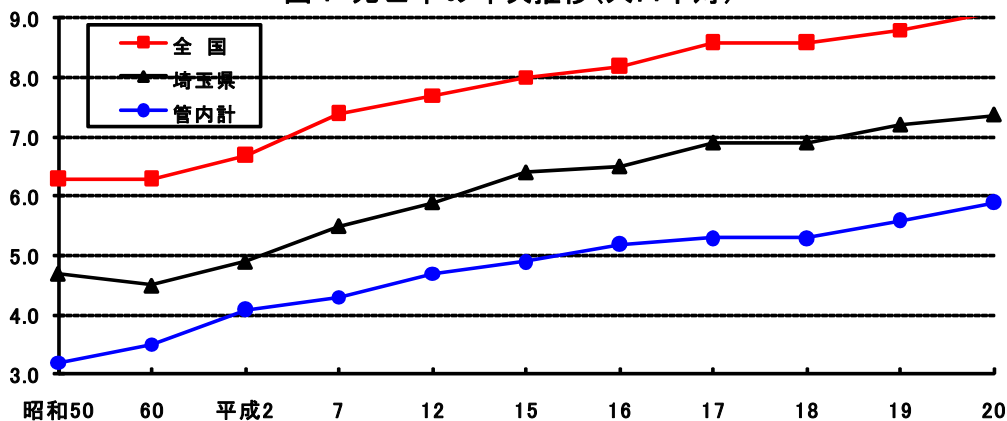
図3 出生率の年次推移(人口千対)



(2) 死亡率の年次推移（人口千対）

	昭和50	60	平成2	7	12	15	16	17	18	19	20
全国	6.3	6.3	6.7	7.4	7.7	8.0	8.2	8.6	8.6	8.8	9.1
埼玉県	4.7	4.5	4.9	5.5	5.9	6.4	6.5	6.9	6.9	7.2	7.4
管内計	3.2	3.5	4.1	4.3	4.7	4.9	5.2	5.3	5.3	5.6	5.9
朝霞市	3.4	3.2	4.1	4.2	4.4	4.6	5.1	5.3	5.3	5.6	6.0
志木市	3.5	3.3	3.9	4.4	5.1	5.4	5.5	5.6	5.6	5.9	6.6
和光市	3.3	3.4	3.9	4.0	4.1	4.2	4.1	4.2	4.2	4.3	4.6
新座市	3.0	4.0	4.3	4.5	4.9	5.3	5.7	5.8	5.8	6.0	6.2

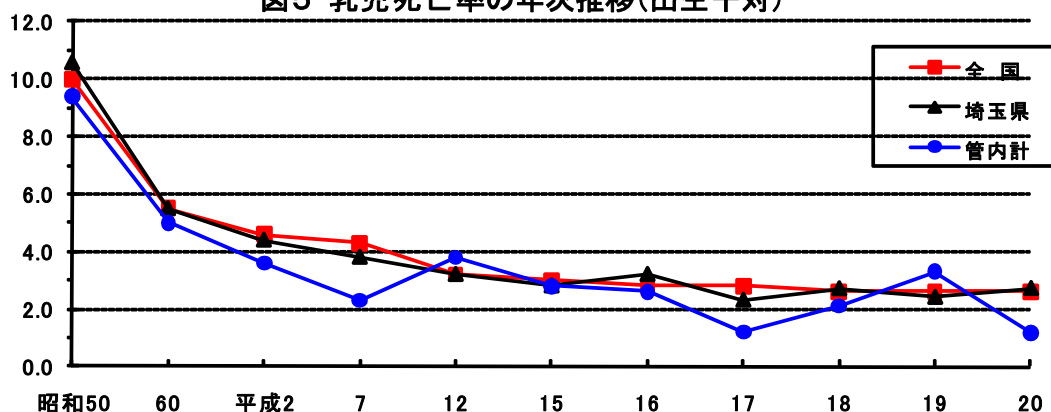
図4 死亡率の年次推移(人口千対)



(3) 乳児死亡率の年次推移 (出生千対)

	昭和50	60	平成2	7	12	15	16	17	18	19	20
全国	10.0	5.5	4.6	4.3	3.2	3.0	2.8	2.8	2.6	2.6	2.6
埼玉県	10.6	5.5	4.4	3.8	3.2	2.8	3.2	2.3	2.7	2.4	2.7
管内計	9.4	5.0	3.6	2.3	3.8	2.8	2.6	1.2	2.1	3.3	1.2
朝霞市	9.9	4.6	4.1	3.3	5.8	1.5	1.3	3.5	2.1	1.4	0.7
志木市	11.1	5.6	3.2	1.6	3.3	9.9	3.7	-	5.0	5.0	-
和光市	7.9	2.6	1.5	2.5	1.2	2.2	3.5	-	-	3.3	-
新座市	8.8	6.5	4.3	1.4	3.5	1.5	3.0	-	2.2	4.4	3.0

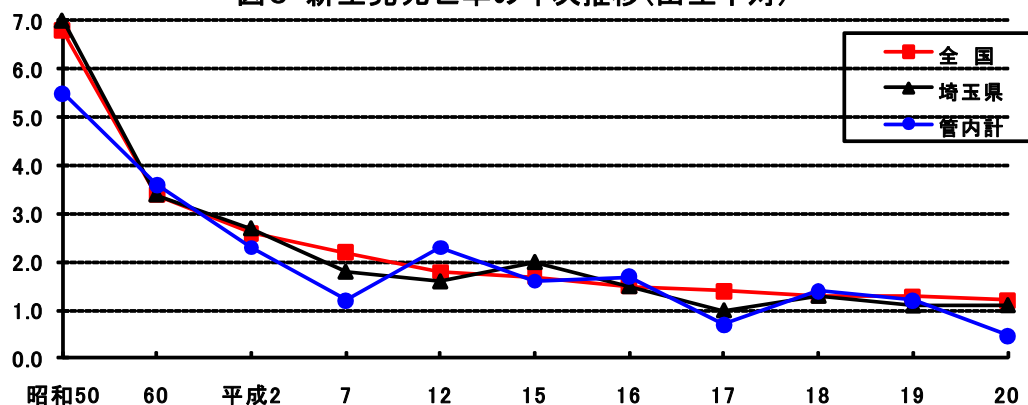
図5 乳児死亡率の年次推移(出生千対)



(4) 新生児死亡率の年次推移 (出生千対)

	昭和50	60	平成2	7	12	15	16	17	18	19	20
全国	6.8	3.4	2.6	2.2	1.8	1.7	1.5	1.4	1.3	1.3	1.2
埼玉県	7.0	3.4	2.7	1.8	1.6	2.0	1.5	1.0	1.3	1.1	1.1
管内計	5.5	3.6	2.3	1.2	2.3	1.6	1.7	0.7	1.4	1.2	0.5
朝霞市	7.0	3.0	1.7	1.3	3.9	1.5	0.7	2.1	0.7	0.7	0.7
志木市	6.7	5.6	3.2	-	1.7	6.6	1.8	-	5.0	-	-
和光市	4.5	2.6	-	2.5	-	1.1	2.3	-	-	1.1	-
新座市	4.4	3.6	3.6	0.7	2.1	0.7	2.3	-	1.5	2.2	0.8

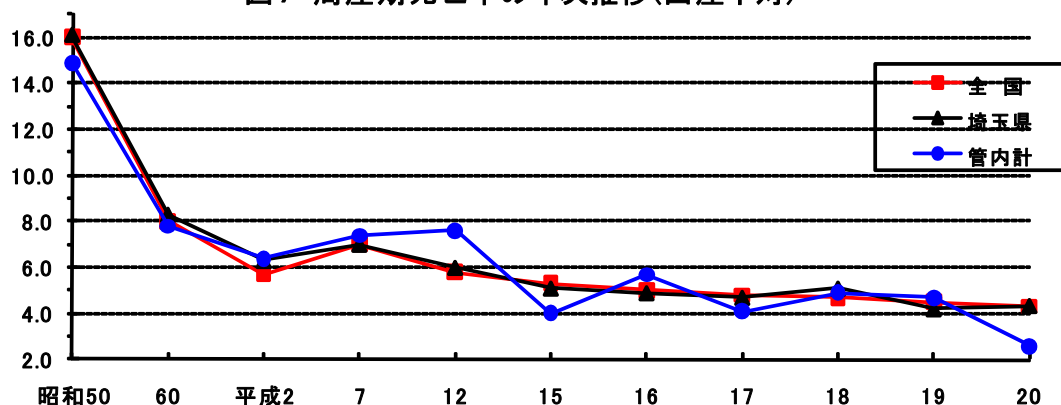
図6 新生児死亡率の年次推移(出生千対)



(5) 周産期死亡率の年次推移 (出産千対)

	昭和50	60	平成2	7	12	15	16	17	18	19	20
全国	16.0	8.0	5.7	7.0	5.8	5.3	5.0	4.8	4.7	4.5	4.3
埼玉県	16.1	8.3	6.3	7.0	6.0	5.1	4.9	4.7	5.1	4.2	4.3
管内計	14.9	7.8	6.4	7.4	7.6	4.0	5.7	4.1	4.9	4.7	2.6
朝霞市	12.3	8.3	3.3	8.0	5.8	1.5	8.0	2.1	4.2	2.8	6.0
志木市	14.5	9.7	11.1	6.2	8.3	6.6	5.5	6.8	8.3	1.7	-
和光市	16.9	6.4	6.1	3.8	7.1	3.2	3.5	4.9	4.6	6.6	-
新座市	16.2	7.2	7.2	9.3	9.7	5.8	4.6	4.7	4.4	6.5	1.5

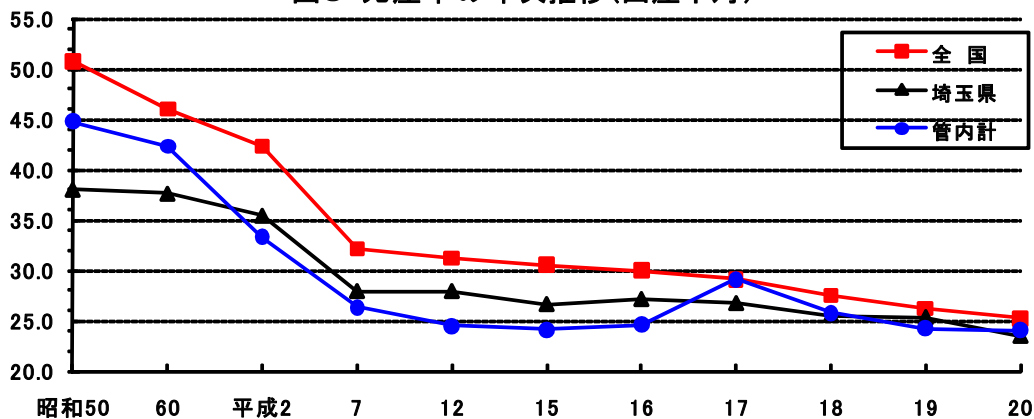
図7 周産期死亡率の年次推移(出産千対)



(6) 死産率の年次推移 (出産千対)

	昭和50	60	平成2	7	12	15	16	17	18	19	20
全国	50.8	46.0	42.3	32.1	31.2	30.5	30.0	29.1	27.5	26.2	25.2
埼玉県	38.0	37.6	35.4	27.9	27.9	26.6	27.1	26.7	25.5	25.3	23.4
管内計	44.8	42.3	33.3	26.3	24.5	24.1	24.6	29.1	25.8	24.2	24.0
朝霞市	45.2	49.7	33.5	22.9	19.0	26.0	24.9	28.7	22.0	14.7	19.6
志木市	43.7	27.1	38.1	25.8	24.4	22.5	26.9	23.3	22.7	16.5	28.0
和光市	62.5	39.4	32.3	21.1	26.7	29.7	20.7	26.4	24.7	30.1	15.0
新座市	38.0	44.6	31.3	33.0	29.1	25.7	25.9	33.9	31.6	33.1	33.0

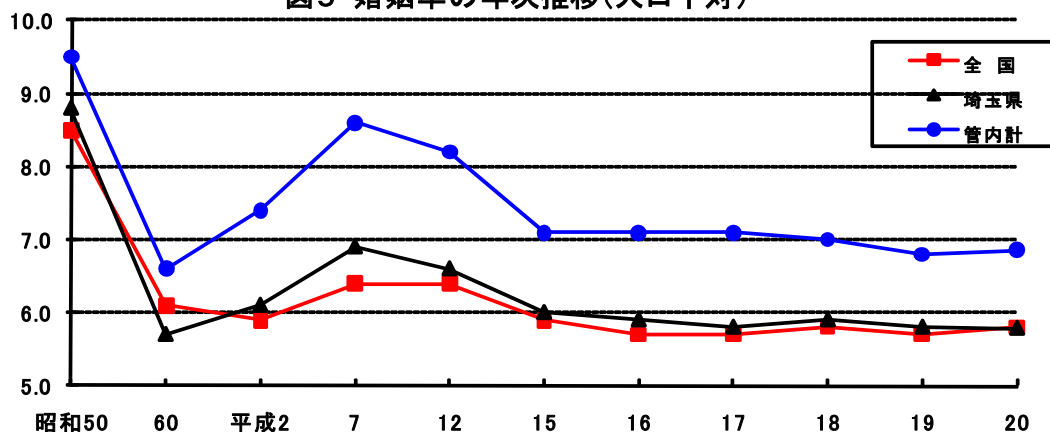
図8 死産率の年次推移(出産千対)



(7) 婚姻率の年次推移 (人口千対)

	昭和50	60	平成2	7	12	15	16	17	18	19	20
全国	8.5	6.1	5.9	6.4	6.4	5.9	5.7	5.7	5.8	5.7	5.8
埼玉県	8.8	5.7	6.1	6.9	6.6	6.0	5.9	5.8	5.9	5.8	5.8
管内計	9.5	6.6	7.4	8.6	8.2	7.1	7.1	7.1	7.0	6.8	6.9
朝霞市	10.6	8.4	9.5	11.2	9.6	8.2	8.5	8.2	8.2	8.3	7.7
志木市	9.4	5.9	7.2	6.5	6.8	6.2	6.6	6.7	6.1	5.4	6.5
和光市	10.6	7.1	7.5	10.8	10.6	7.9	8.2	8.6	8.9	8.4	8.6
新座市	8.4	5.4	5.9	6.7	6.5	6.1	5.7	5.6	5.5	5.5	5.4

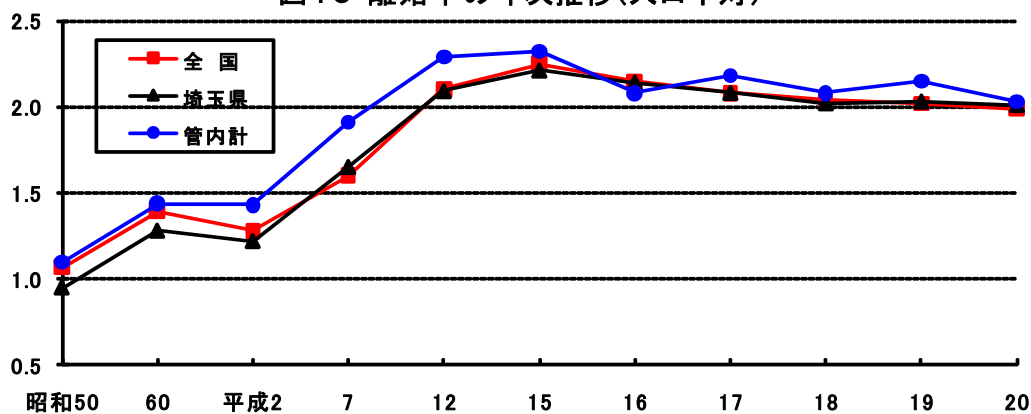
図9 婚姻率の年次推移(人口千対)



(8) 離婚率の年次推移 (人口千対)

	昭和50	60	平成2	7	12	15	16	17	18	19	20
全国	1.1	1.4	1.3	1.6	2.1	2.3	2.2	2.1	2.0	2.0	2.0
埼玉県	1.0	1.3	1.2	1.7	2.1	2.2	2.1	2.1	2.0	2.0	2.0
管内計	1.1	1.4	1.4	1.9	2.3	2.3	2.1	2.2	2.1	2.2	2.0
朝霞市	1.1	1.7	1.4	2.3	2.4	2.2	2.4	2.4	2.2	2.3	2.1
志木市	0.8	1.3	1.6	1.7	1.9	2.5	1.9	2.0	1.7	1.5	2.1
和光市	1.1	1.3	1.6	1.9	2.5	2.2	2.1	2.1	1.9	2.1	2.1
新座市	1.3	1.4	1.3	1.7	2.3	2.4	1.9	2.2	2.3	2.4	2.0

図10 離婚率の年次推移(人口千対)



3 出生

(1) 体重別出生数

平成20年

体重(g)		総数	500g未満	500~999g	1000~1499g	1500~1999g	2000~2499g	2500~2999g	3000~3499g	3500~3999g	4000~4499g	4500~4999g	5000g以上	不詳	平均
埼玉県	男	3,935	7	94	120	339	1,954	10,869	13,534	3,644	347	19	1	7	3,047
	女	29,585	5	70	128	374	2,627	12,500	11,386	2,306	176	8	-	5	2,958
	総数	60,520	12	164	248	713	4,581	23,369	24,920	5,950	523	27	1	12	3,004
管内計	男	2,178	-	3	7	22	145	780	940	247	32	1	-	1	3,052
	女	2,085	-	3	8	28	177	885	827	151	4	2	-	-	2,955
	総数	4,263	-	6	15	50	322	1,665	1,767	398	36	3	-	1	3,005
朝霞市	男	759	-	1	2	7	47	299	299	89	14	-	-	1	3,047
	女	742	-	-	2	14	74	328	278	45	1	-	-	-	2,935
	総数	1,501	-	1	4	21	121	627	577	134	15	-	-	1	2,992
志木市	男	319	-	1	3	4	21	114	139	32	5	-	-	-	3,021
	女	272	-	-	1	2	28	123	97	20	1	-	-	-	2,954
	総数	591	-	1	4	6	49	237	236	52	6	-	-	-	2,990
和光市	男	425	-	-	1	1	34	132	199	54	3	1	-	-	3,086
	女	428	-	-	1	6	32	174	182	32	1	-	-	-	2,972
	総数	853	-	-	2	7	66	306	381	86	4	1	-	-	3,028
新座市	男	675	-	1	1	10	43	235	303	72	10	-	-	-	3,051
	女	643	-	3	4	6	43	260	270	54	1	2	-	-	2,968
	総数	1,318	-	4	5	16	86	495	573	126	11	2	-	-	3,011

(2) 母の年齢別出生数

平成20年

年齢(歳)		総数	14歳以下	15~19	20~24	25~29	30~34	35~39	40~44	45~49	50歳以上	不詳
埼玉県	男	30,935	2	435	3,223	8,590	11,766	6,103	799	16	-	1
	女	29,585	1	436	3,098	8,266	11,278	5,766	719	21	-	-
	総数	60,520	3	871	6,321	16,856	23,044	11,869	1,518	37	-	1
管内計	男	2,178	-	21	186	563	864	467	75	2	-	-
	女	2,085	-	33	180	553	844	420	54	1	-	-
	総数	4,263	-	54	366	1,116	1,708	887	129	3	-	-
朝霞市	男	759	-	7	61	205	299	163	24	-	-	-
	女	742	-	12	55	203	305	150	17	-	-	-
	総数	1,501	-	19	116	408	604	313	41	-	-	-
志木市	男	319	-	3	28	75	135	70	8	-	-	-
	女	272	-	7	27	67	104	62	5	-	-	-
	総数	591	-	10	55	142	239	132	13	-	-	-
和光市	男	425	-	2	30	114	165	89	23	2	-	-
	女	428	-	3	28	114	183	90	10	-	-	-
	総数	853	-	5	58	228	348	179	33	2	-	-
新座市	男	675	-	9	67	169	265	145	20	-	-	-
	女	643	-	11	70	169	252	118	22	1	-	-
	総数	1,318	-	20	137	338	517	263	42	1	-	-

4 死亡

(1) 死亡数(死因分類別)

平成20年

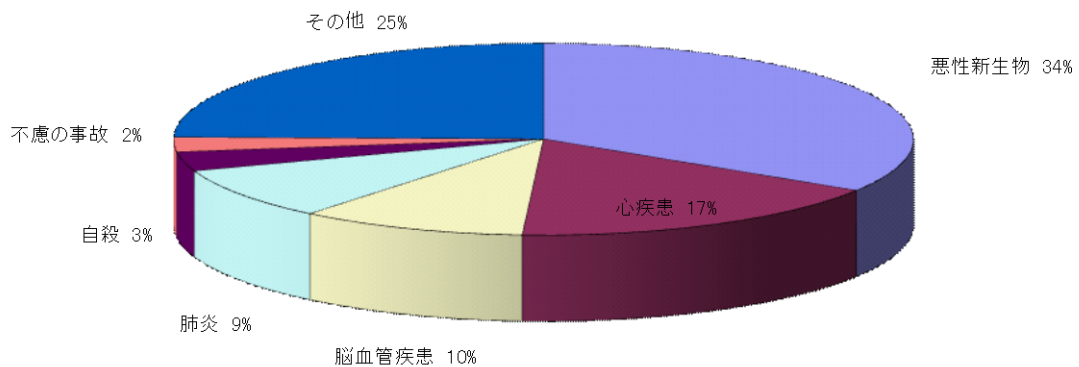
分類コード	死 因	埼玉県	管内合計	朝霞市	志木市	和光市	新座市
	総数	51,730	2,559	762	458	363	976
01000	感染症及び寄生虫症	1,081	53	16	10	8	19
01100	腸管感染症	78	-	-	-	-	-
01200	結核	94	3	-	-	1	2
01201	呼吸器結核	81	2	-	-	1	1
01202	その他の結核	13	1	-	-	-	1
01300	敗血症	405	25	8	3	5	9
01400	ウイルス肝炎	299	15	5	5	1	4
01401	B型ウイルス肝炎	26	4	1	2	-	1
01402	C型ウイルス肝炎	260	10	4	2	1	3
01403	その他のウイルス肝炎	13	1	-	1	-	-
01500	ヒト免疫不全ウイルス[HIV]病	5	1	-	-	1	-
01600	その他の感染症及び寄生虫症	200	9	3	2	-	4
02000	新生物	16,885	896	261	151	149	335
02100	悪性新生物	16,381	870	253	144	146	327
02101	口唇、口腔及び咽頭の悪性新生物	366	24	5	5	1	13
02102	食道の悪性新生物	616	31	6	7	6	12
02103	胃の悪性新生物	2,579	125	29	25	24	47
02104	結腸の悪性新生物	1,339	52	13	10	9	20
02105	直腸S状結腸移行部口及び直腸の悪性新生物	729	39	11	9	6	13
02106	肝及び肝内胆管の悪性新生物	1,392	74	24	14	10	26
02107	胆のう及びその他の胆道の悪性新生物	776	40	11	5	6	18
02108	膵の悪性新生物	1,141	78	28	8	10	32
02109	喉頭の悪性新生物	54	1	-	-	-	1
02110	気管、気管支及び肺の悪性新生物	3,176	173	55	29	23	66
02111	皮膚の悪性新生物	59	5	2	-	1	2
02112	乳房の悪性新生物	686	41	14	5	6	16
02113	子宮の悪性新生物	289	15	2	1	2	10
02114	卵巣の悪性新生物	274	18	5	3	6	4
02115	前立腺の悪性新生物	477	17	6	1	4	6
02116	膀胱の悪性新生物	262	10	3	1	2	4
02117	中枢神経系の悪性新生物	78	2	1	-	-	1
02118	悪性リンパ腫	419	14	3	4	4	3
02119	白血病	315	26	8	5	6	7
02120	その他のリンパ組織、造血組織及び口関連組織の悪性新生物	201	9	2	2	2	3
02121	その他の悪性新生物	1,153	76	25	10	18	23

分類コード	死 因	埼玉県	管内合計	朝霞市	志木市	和光市	新座市
	総数	51,730	2,559	762	458	363	976
02200	その他の新生物	504	26	8	7	3	8
02201	中枢神経系のその他の新生物	172	8	2	1	2	3
02202	中枢神経系を除くその他の新生物	332	18	6	6	1	5
03000	血液及び造血器の疾患並びに免疫機構の傷害	169	7	-	-	1	6
03100	貧血	68	2	-	-	-	2
03200	その他の血液及び造血器の疾患並びに免疫機構の障害	101	5	-	-	1	4
04000	内分泌、栄養及び代謝疾患	1,006	57	15	13	9	20
04100	糖尿病	718	44	11	10	8	15
04200	その他の内分泌、栄養及び代謝疾患	288	13	4	3	1	5
05000	精神及び行動の傷害	226	11	4	1	2	4
05100	血管性及び詳細不明の認知症	170	9	4	-	2	3
05200	その他の精神及び行動の障害	56	2	-	1	-	1
06000	神経系の疾患	714	38	11	7	4	16
06100	髄膜炎	25	3	1	-	-	2
06200	脊髄性筋萎縮症及び関連症候群	75	6	2	1	1	2
06300	パーキンソン病	179	6	2	-	3	1
06400	アルツハイマー病	129	4	1	-	-	3
06500	その他の神経系の疾患	306	19	5	6	-	8
07000	眼及び付属器の疾患	-	-	-	-	-	-
08000	耳及び乳様突起の疾患	1	-	-	-	-	-
09000	循環器系の疾患	15,560	740	221	145	99	275
09100	高血圧性の疾患	192	11	3	2	1	5
09101	高血圧性心疾患及び心腎疾患	94	7	1	1	1	4
09102	その他の高血圧性疾患	98	4	2	1	-	1
09200	心疾患(高血圧性を除く)	8,791	433	129	98	57	149
09201	慢性リウマチ性心疾患	129	3	1	2	-	-
09202	急性心筋梗塞	2,035	112	33	17	20	42
09203	その他の虚血性心疾患	2,480	125	47	26	10	42
09204	慢性非リウマチ性心内膜疾患	338	20	3	7	3	7
09205	心筋症	166	7	1	3	-	3
09206	不整脈及び伝導障害	974	39	12	11	7	9
09207	心不全	2,542	119	30	30	16	43
09208	その他の心疾患	127	8	2	2	1	3
09300	脳血管疾患	5,841	254	77	39	34	104
09301	くも膜下出血	819	40	15	6	9	10
09302	脳内出血	1,521	57	18	3	10	26
09303	脳梗塞	3,321	142	39	24	14	65
09304	その他の脳血管疾患	180	15	5	6	1	3
09400	大動脈瘤及び解離	497	28	7	4	4	13
09500	その他の循環器系の疾患	239	14	5	2	3	4

分類コード	死 因	埼玉県	管内合計	朝霞市	志木市	和光市	新座市
総数		51,730	2,559	762	458	363	976
10000	呼吸器系の疾患	7,433	335	104	68	36	127
10100	インフルエンザ	7	1	-	-	-	1
10200	肺炎	5,027	224	69	40	25	90
10300	急性気管支炎	21	2	1	-	1	-
10400	慢性閉塞性肺疾患	636	26	9	6	-	11
10500	喘息	106	3	-	1	-	2
10600	その他の呼吸器系の疾患	1,636	79	25	21	10	23
11000	消化器系の疾患	1,914	111	35	18	16	42
11100	胃潰瘍及び十二指腸潰瘍	130	6	2	2	-	2
11200	ヘルニア及び腸閉塞	226	6	1	1	1	3
11300	肝疾患	759	61	20	8	7	26
11301	肝硬変(アルコール性を除く)	468	32	11	5	3	13
11302	その他の肝疾患	291	29	9	3	4	13
11400	その他の消化器系の疾患	799	38	12	7	8	11
12000	皮膚及び皮下組織の疾患	52	2	1	-	-	1
13000	筋骨格系及び結合組織の疾患	190	8	1	-	2	5
14000	尿路性器系の疾患	1,230	54	13	17	4	20
14100	糸球体疾患及び腎尿管間質性疾患	131	8	3	2	1	2
14200	腎不全	940	39	8	13	3	15
14201	急性腎不全	172	2	-	1	-	1
14202	慢性腎不全	545	25	8	7	3	7
14203	詳細不明の腎不全	223	12	-	5	-	7
14300	その他の腎尿路生殖器系の疾患	159	7	2	2	-	3
15000	妊娠、分娩及び産じょく	2	-	-	-	-	-
16000	周産期に発生した病態	40	1	-	-	-	1
16100	妊娠期間及び胎児発育に関連する障害	1	-	-	-	-	-
16200	出産外傷	-	-	-	-	-	-
16300	周産期に特異的な呼吸障害及び心血管障害	18	-	-	-	-	-
16400	周産期に特異的な感染症	7	1	-	-	-	1
16500	胎児及び新生児の出血性障害及び血液障害	5	-	-	-	-	-
16600	その他の周産期に発生した病態	9	-	-	-	-	-
17000	先天奇形、変形及び染色体異常	114	2	-	-	-	2
17100	神経系の先天奇形	7	-	-	-	-	-
17200	循環器の先天奇形	59	1	-	-	-	1
17201	心臓の先天奇形	48	-	-	-	-	-
17202	その他の循環器系の先天奇形	11	1	-	-	-	1
17300	消化器系の先天奇形	8	-	-	-	-	-
17400	その他の先天奇形及び変形	29	1	-	-	-	1
17500	染色体異常、他に分類されないもの	11	-	-	-	-	-

分類コード	死 因	埼玉県	管内合計	朝霞市	志木市	和光市	新座市
	総数	51,730	2,559	762	458	363	976
18000	症状、徴候及び異常臨床所見・異常検査所見で他に分類されないもの	1,924	92	33	9	17	33
18100	老衰	1,366	51	19	5	8	19
18200	乳幼児突然死症候群	8	-	-	-	-	-
18300	その他の症状、徴候及び異常臨床所見・異常検査所見で他に分類されないもの	550	41	14	4	9	14
20000	傷病及び死亡の外因	3,189	152	47	19	16	70
20100	不慮の事故	1,413	63	16	7	8	32
20101	交通事故	342	11	3	1	3	4
20102	転倒・転落	307	12	5	-	3	4
20103	不慮の溺死及び溺水	142	9	2	-	2	5
20104	不慮の窒息	354	13	2	2	-	9
20105	煙、火及び火炎への曝露	70	11	2	4	-	5
20106	有害物質による不慮の中毒及び 有害物質への曝露	32	1	-	-	-	1
20107	その他の不慮の事故	166	6	2	-	-	4
20200	自殺	1,643	83	29	11	8	35
20300	他殺	27	2	-	1	-	1
20400	その他の外因	106	4	2	-	-	2

図11 主要死因構成割合(管内計)



(2) 死因順位別死亡数と率(人口10万対)

平成20年

	全国	埼玉県	管内計	朝霞市	志木市	和光市	新座市
1位	悪性新生物 数 342,963 率 (272.3)	悪性新生物 16,381 (233.4)	悪性新生物 870 (200.7)	悪性新生物 253 (198.5)	悪性新生物 144 (207.0)	悪性新生物 146 (184.1)	悪性新生物 327 (208.1)
2位	心疾患 181,928 (144.4)	心疾患 8,791 (125.2)	心疾患 433 (99.9)	心疾患 129 (101.2)	心疾患 98 (140.9)	心疾患 57 (71.9)	心疾患 149 (94.8)
3位	脳血管疾患 127,023 (100.9)	脳血管疾患 5,841 (83.2)	脳血管疾患 254 (58.6)	脳血管疾患 77 (60.4)	肺炎 40 (57.5)	脳血管疾患 34 (42.9)	脳血管疾患 104 (66.2)
4位	肺炎 115,317 (91.6)	肺炎 5,027 (71.6)	肺炎 224 (51.7)	肺炎 69 (54.1)	脳血管疾患 39 (56.1)	肺炎 25 (31.5)	肺炎 90 (57.3)
5位	不慮の事故 38,153 (30.3)	自殺 1,643 (23.4)	自殺 83 (19.1)	自殺 29 (22.8)	腎不全 13 (18.7)	糖尿病 8 (10.1)	自殺 35 (22.3)
6位	老衰 35,978 (28.6)	不慮の事故 1,413 (20.1)	不慮の事故 63 (14.5)	肝疾患 20 (15.7)	自殺 11 (15.8)	老衰 8 (10.1)	不慮の事故 32 (20.4)
7位	自殺 30,229 (24.0)	老衰 1,366 (19.5)	肝疾患 61 (14.1)	老衰 19 (14.9)	糖尿病 10 (14.4)	不慮の事故 8 (10.1)	肝疾患 26 (16.5)
8位	腎不全 22,517 (17.9)	腎不全 940 (13.4)	老衰 51 (11.8)	不慮の事故 16 (12.6)	肝疾患 8 (11.5)	自殺 8 (10.1)	老衰 19 (12.1)
9位	肝疾患 16,268 (12.9)	肝疾患 759 (10.8)	糖尿病 44 (10.2)	糖尿病 11 (8.6)	不慮の事故 7 (10.1)	肝疾患 7 (8.8)	糖尿病 15 (9.5)
10位	慢性閉塞性肺疾患 15,220 (12.1)	糖尿病 718 (10.2)	腎不全 39 (9.0)	慢性閉塞性肺疾患 9 (7.1)	慢性閉塞性肺疾患 6 (8.6)	大動脈瘤及び脳離 4 (5.0)	腎不全 15 (9.5)

図12 管内三大死因死亡率の年次推移(人口10万対)

