

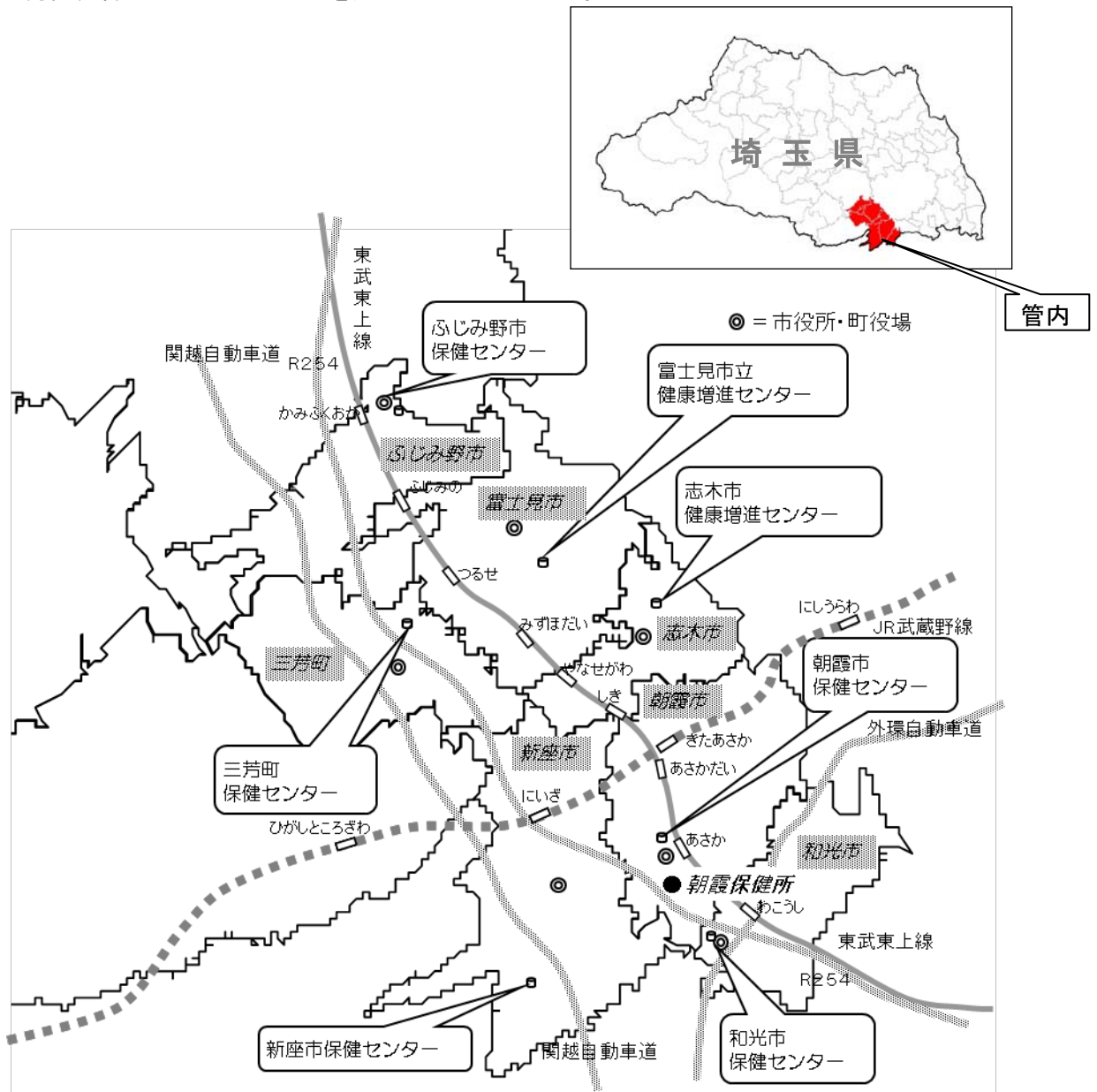
# 第1章 保健所及び管内の概要

## 1 管内概況

当所は、昭和36年11月、それまでの旧中央保健所の所管であった朝霞、大和、新座、足立の4町（面積61km<sup>2</sup>、人口73,041人）を所管区域として発足した。

その後、首都近郊という地理的条件もあって、多くの人口流入があり、急速に都市化した。

平成22年3月31日まで朝霞市、志木市、和光市、新座市の4市を所管していたが、同年4月1日の保健所再編により、新たに富士見市、ふじみ野市、三芳町を所管し、平成25年8月1日現在、管内人口は70万人を超えるに至っている。

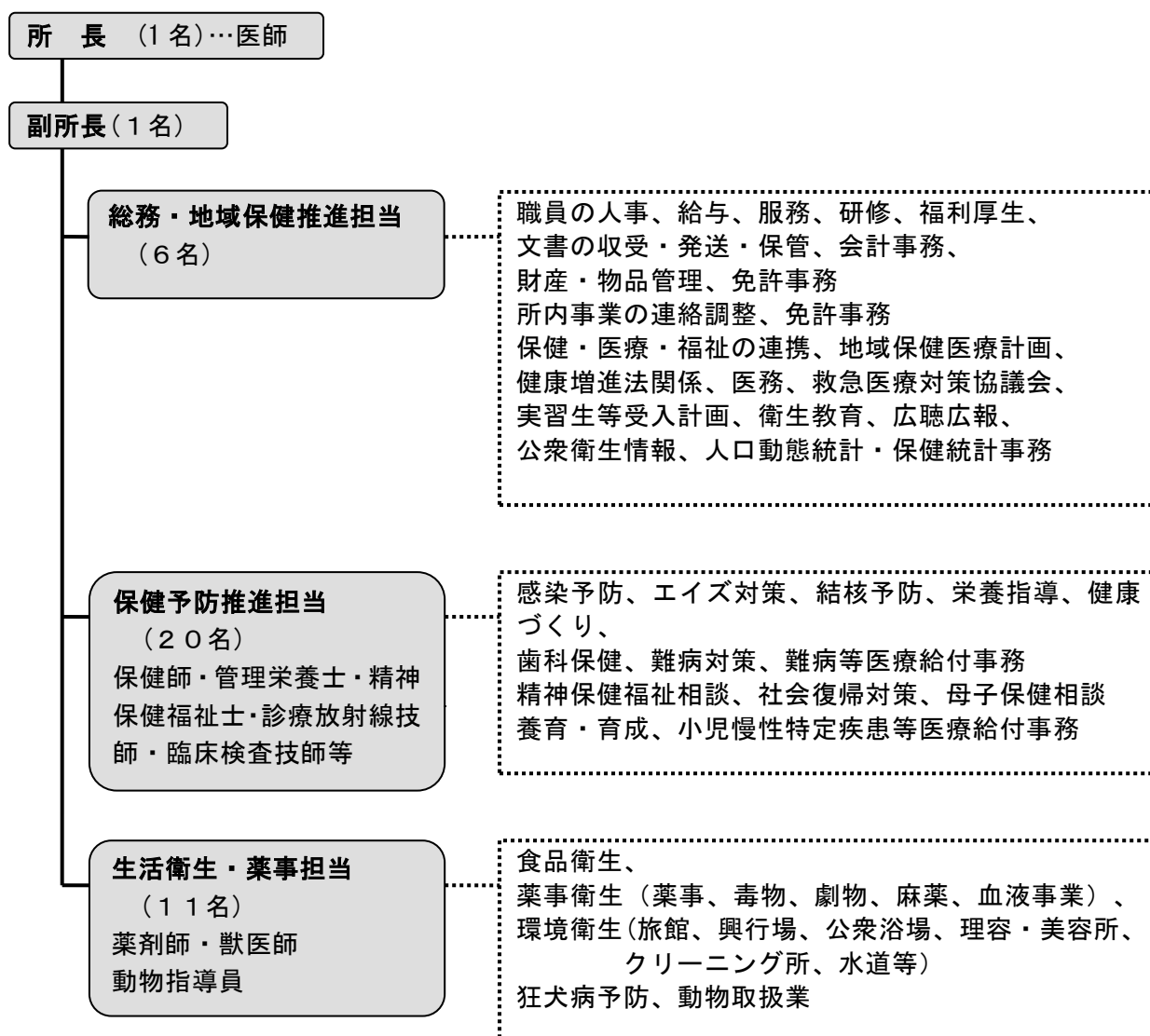


## 2 沿革

- 昭 36. 11. 1 北足立郡朝霞町膝折 1 1 1 0 - 1 8 に朝霞保健所開設（庶務課、衛生課、予防課）、  
所管区域（新座町、朝霞町、足立町、大和町）
- 昭 37. 5. 1 次長制施行
- 昭 40. 5. 1 保健婦室新設
- 昭 42. 3. 15 朝霞町が市制を施行 朝霞市
- 昭 44. 12. 1 食肉衛生検査センターの新設に伴い、食肉検査業務移管
- 昭 45. 5. 1 保健所住居表示変更 朝霞市幸町 3 - 1 4 - 5 4
- 昭 45. 10. 26 足立町が市制を施行 志木市
- 昭 45. 10. 31 大和町が市制を施行 和光市
- 昭 45. 11. 1 新座町が市制を施行 新座市
- 昭 46. 5. 1 計画課新設
- 昭 48. 5. 1 衛生課を食品衛生課と環境公害課に分離
- 昭 48. 10. 1 飼犬指導センター川越支所が新設され、所管区域となる  
（平 3. 7. 1 より動物指導センター浦和支所（現：南支所）の所管区域となる）
- 昭 50. 5. 1 環境公害課を改め環境薬事課
- 昭 51. 9. 1 保健婦室を改め保健婦課  
川越保健所公害監視室が新設され、公害業務移管
- 昭 53. 4. 1 食品衛生課と環境薬事課が統合し衛生課
- 昭 55. 1. 1 朝霞保健所新座支所開設（業務課、保健婦課）
- 昭 55. 4. 1 戸田・蕨保健所に食品監視室及び試験検査室が設置され、所管区域となる
- 昭 58. 3. 18 朝霞市膝折 2 番地の 5 に移転
- 昭 62. 4. 1 西部環境管理事務所が新設され所管区域となる  
（川越保健所公害監視室廃止）
- 平 3. 4. 1 庶務課と計画課が統合し庶務課
- 平 9. 3. 31 朝霞保健所新座支所廃止
- 平 9. 4. 1 保健所組織が課制からグループ制へ移行  
（庶務担当、地域保健推進担当、保健予防推進担当、生活衛生・薬事担当）
- 平 16. 11. 7 保健所住所表示変更 朝霞市青葉台一丁目 10 番 5 号
- 平 19. 4. 1 庶務担当が総務担当に名称変更
- 平 22. 4. 1 保健所再編により、富士見市、ふじみ野市、三芳町が加わり、所管が 6 市 1 町となる。  
（所沢保健所富士見分室は、平成 22 年 3 月 31 日をもって廃止。）  
総務担当、地域保健推進担当が合併し、総務・地域保健推進担当となる。

### 3 組織と事務分掌

平成25年4月1日現在 職員数39名



#### 4 健康相談・各種検査日程(平成25年度)

区 分		健 康 相 談				
		結 核 相 談			エイズ(HIV)・性感染症相談	
内 容		結核患者・家族・接触者の エックス線検査・QFT検査等			HIV・梅毒・クラミジ ア・B、C型肝炎 検査、相談	HIV即日検査 のみ
申し込み方法		予約制(個別通知)			予約制	予約制
注意事項等		当所からご案内が あった方に限ります。			あらかじめ電話ま たは来所にて予約 をお願いします。 結果は翌週水曜 日以降にお渡し します。	あらかじめ電話ま たは来所にて予約 をお願いします。 結果は検査後約 1時間でお渡し します。
受付時間		10時～11時 13時15分～14時00分			9時～10時	
実 施 年 月 日	平成25年	4月	1	25(午後のみ)	10	25
		5月	27	16	8	23
		6月	3	20	12	27
		7月	1	18	10	25
		8月	5	29	14	22
		9月	2	19	11	26
		10月	7	17	9	24
		11月	11	21	13	28
		12月	2	19	11	—
	平成26年	1月	6	16	8	23
		2月	3	20	12	27
3月		3	20	12	—	

区 分	健 康 相 談		水 質 検 査			
	子どもの心の健康相談	ひきこもり専門相談				
内 容	小児科医師及び臨床心理士による相談、指導	ひきこもり状態にある本人及び家族を対象とした、臨床心理士による相談	飲料水検査【有料】			
申し込み方法	予約制	予約制	予約制			
注意事項等	詳細については保健所へお問い合わせください。	あらかじめ電話にて予約をお願いします。相談時間は1人1時間です。	事前に保健所の2番窓口で専用の容器を受け取ってください。検査結果は翌週の水曜日以降に窓口で交付します。(郵送不可)			
受付時間	14時～17時	13時～17時	9時～10時30分			
実 施 年 月 日	平成25年	4月	9	11	1	15
		5月	—	9	—	20
		6月	11	13	3	17
		7月	—	11	1	—
		8月	13	22	5	19
		9月	—	12	2	—
		10月	—	10	7	21
		11月	—	14	—	18
		12月	10	12	2	16
	平成26年	1月	—	9	6	20
		2月	18	13	3	17
3月		—	13	3	17	

## 5 人口の概況

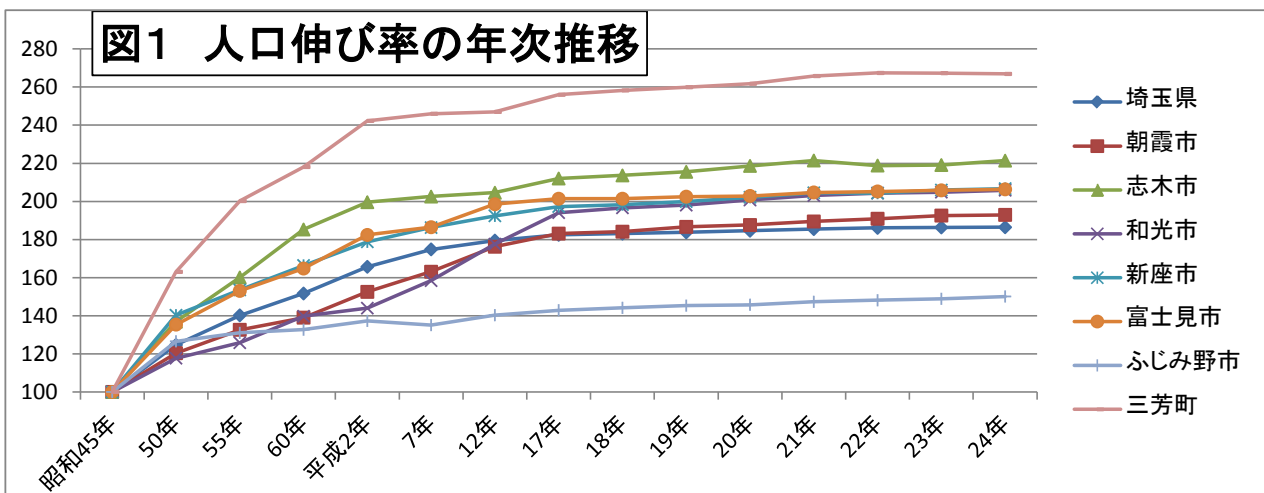
(1) 管内人口の年次推移と伸び率 \*「管内」…平成21年までは朝霞市、志木市、和光市、新座市とする。

	埼玉県	管内	朝霞市	志木市	和光市	新座市	富士見市	ふじみ野市	三芳町
昭和45年	3,866,472	216,965	67,938	31,811	39,512	77,704	52,011	71,360	14,475
	100.0	100.0	100.0	100.0	100.0	100.0	100.0	100.0	100.0
50年	4,821,340	280,798	81,755	43,548	46,505	108,990	70,391	90,322	23,595
	124.7	129.4	120.3	136.9	117.7	140.3	135.3	126.6	163.0
55年	5,420,480	310,035	90,088	50,925	49,713	119,309	79,591	93,467	28,978
	140.2	142.9	132.6	160.1	125.8	153.5	153.0	131.0	200.2
60年	5,863,678	337,865	94,431	58,935	55,212	129,287	85,697	94,673	31,567
	151.7	155.7	139.0	185.3	139.7	166.4	164.8	132.7	218.1
平成2年	6,405,319	362,917	103,617	63,491	56,890	138,919	94,864	97,974	35,067
	165.7	167.3	152.5	199.6	144.0	178.8	182.4	137.3	242.3
7年	6,759,311	382,533	110,789	64,430	62,588	144,726	96,972	96,390	35,607
	174.8	176.3	163.1	202.5	158.4	186.3	186.4	135.1	246.0
12年	6,938,006	404,469	119,712	65,076	70,170	149,511	103,247	100,118	35,752
	179.4	186.4	176.2	204.6	177.6	192.4	198.5	140.3	247.0
17年	7,054,243	421,834	124,393	67,448	76,688	153,305	104,748	101,960	37,050
	182.4	194.4	183.1	212.0	194.1	197.3	201.4	142.9	256.0
18年	7,078,131	424,817	125,073	67,963	77,687	154,094	104,751	102,847	37,380
	183.1	195.8	184.1	213.6	196.6	198.3	201.4	144.1	258.2
19年	7,104,222	428,925	126,794	68,560	78,243	155,328	105,311	103,687	37,625
	183.7	197.7	186.6	215.5	198.0	199.9	202.5	145.3	259.9
20年	7,137,434	433,426	127,448	69,551	79,321	157,106	105,505	104,011	37,885
	184.6	199.8	187.6	218.6	200.8	202.2	202.9	145.8	261.7
21年	7,170,362	438,321	128,712	70,450	80,227	158,932	106,464	105,105	38,473
	185.4	202.0	189.5	221.5	203.0	204.5	204.7	147.3	265.8
22年	7,194,556	689,961	129,691	69,611	80,745	158,777	106,736	105,695	38,706
	186.1	318.0	190.9	218.8	204.4	204.3	205.2	148.1	267.4
23年	7,204,168	693,475	130,824	69,694	80,933	160,054	107,037	106,240	38,693
	186.3	319.6	192.6	219.1	204.8	206.0	205.8	148.9	267.3
24年	7,208,122	696,534	131,066	70,428	81,346	160,630	107,316	107,116	38,632
	186.4	321.0	192.9	221.4	205.9	206.7	206.3	150.1	266.9

注1) 上段は人口、下段は昭和45年を100とした場合の人口の伸び率。

注2) 人口は、昭和45～平成17年、22年が「国勢調査」

平成18～21、23、24年は「埼玉県の推計人口」(各年10月1日現在)による。



(2) 管内の年齢別男女別人口

平成25年1月1日現在

年齢	管内			朝霞市			志木市			和光市		
	総数	男	女	総数	男	女	総数	男	女	総数	男	女
0～4	32,521	16,715	15,806	6,629	3,426	3,203	3,179	1,616	1,563	4,163	2,171	1,992
5～9	32,022	16,275	15,747	6,079	3,133	2,946	3,153	1,622	1,531	3,754	1,930	1,824
10～14	32,915	16,855	16,060	6,356	3,188	3,168	3,381	1,745	1,636	3,576	1,828	1,748
15～19	32,424	16,619	15,805	6,403	3,250	3,153	3,204	1,675	1,529	3,159	1,586	1,573
20～24	35,028	17,941	17,087	7,026	3,680	3,346	3,662	1,818	1,844	4,226	2,187	2,039
25～29	42,503	21,968	20,535	8,726	4,646	4,080	4,396	2,234	2,162	6,517	3,504	3,013
30～34	50,506	26,219	24,287	10,216	5,293	4,923	5,230	2,723	2,507	7,297	3,960	3,337
35～39	61,430	32,095	29,335	11,945	6,292	5,653	6,079	3,161	2,918	8,031	4,231	3,800
40～44	64,269	33,795	30,474	12,455	6,475	5,980	6,442	3,342	3,100	7,749	4,197	3,552
45～49	51,638	27,337	24,301	10,624	5,574	5,050	5,087	2,709	2,378	5,872	3,219	2,653
50～54	39,230	20,854	18,376	8,020	4,364	3,656	3,965	1,996	1,969	4,152	2,285	1,867
55～59	35,715	18,496	17,219	6,547	3,524	3,023	3,934	1,931	2,003	3,627	1,914	1,713
60～64	48,003	23,526	24,477	7,936	4,048	3,888	5,350	2,577	2,773	4,675	2,325	2,350
65～69	44,236	20,930	23,306	6,906	3,300	3,606	4,713	2,281	2,432	3,781	1,853	1,928
70～74	40,168	19,085	21,083	6,169	2,838	3,331	4,222	2,020	2,202	3,153	1,498	1,655
75～79	29,125	13,739	15,386	4,796	2,209	2,587	3,102	1,492	1,610	2,477	1,122	1,355
80～84	16,024	7,007	9,017	2,782	1,234	1,548	1,702	766	936	1,516	642	874
85～89	7,655	2,572	5,083	1,326	454	872	856	284	572	747	253	494
90～94	3,093	677	2,416	498	110	388	334	76	258	283	72	211
95～99	949	157	792	134	31	103	90	14	76	93	19	74
100～	143	23	120	21	1	20	16	4	12	10	3	7

年齢	新座市			富士見市			ふじみ野市			三芳町		
	総数	男	女	総数	男	女	総数	男	女	総数	男	女
0～4	7,455	3,836	3,619	4,771	2,453	2,318	4,734	2,396	2,338	1,590	817	773
5～9	7,369	3,665	3,704	4,778	2,429	2,349	4,956	2,527	2,429	1,933	969	964
10～14	7,331	3,779	3,552	5,023	2,565	2,458	5,326	2,747	2,579	1,922	1,003	919
15～19	7,554	3,916	3,638	4,937	2,498	2,439	5,315	2,729	2,586	1,852	965	887
20～24	7,832	3,993	3,839	5,320	2,616	2,704	5,198	2,738	2,460	1,764	909	855
25～29	8,973	4,556	4,417	6,473	3,250	3,223	5,728	2,913	2,815	1,690	865	825
30～34	11,011	5,663	5,348	7,509	3,788	3,721	6,979	3,602	3,377	2,264	1,190	1,074
35～39	13,722	7,219	6,503	9,130	4,772	4,358	9,271	4,742	4,529	3,252	1,678	1,574
40～44	14,321	7,576	6,745	9,962	5,205	4,757	9,862	5,145	4,717	3,478	1,855	1,623
45～49	11,715	6,172	5,543	7,720	4,079	3,641	7,970	4,214	3,756	2,650	1,370	1,280
50～54	8,963	4,748	4,215	5,947	3,158	2,789	6,149	3,268	2,881	2,034	1,035	999
55～59	8,642	4,406	4,236	5,436	2,829	2,607	5,472	2,846	2,626	2,057	1,046	1,011
60～64	11,890	5,791	6,099	7,625	3,713	3,912	7,505	3,599	3,906	3,022	1,473	1,549
65～69	11,131	5,176	5,955	7,346	3,446	3,900	7,355	3,463	3,892	3,004	1,411	1,593
70～74	10,021	4,820	5,201	6,838	3,296	3,542	7,027	3,291	3,736	2,738	1,322	1,416
75～79	7,185	3,385	3,800	4,679	2,244	2,435	5,182	2,431	2,751	1,704	856	848
80～84	3,760	1,681	2,079	2,536	1,073	1,463	2,863	1,222	1,641	865	389	476
85～89	1,866	619	1,247	1,188	437	751	1,275	408	867	397	117	280
90～94	722	159	563	498	93	405	570	133	437	188	34	154
95～99	250	39	211	144	24	120	177	26	151	61	4	57
100～	45	6	39	18	2	16	21	3	18	12	4	8

資料：「埼玉県町(丁)字別人口調査結果報告」<http://www.pref.saitama.lg.jp/site/a009/13-kekka.html>

