

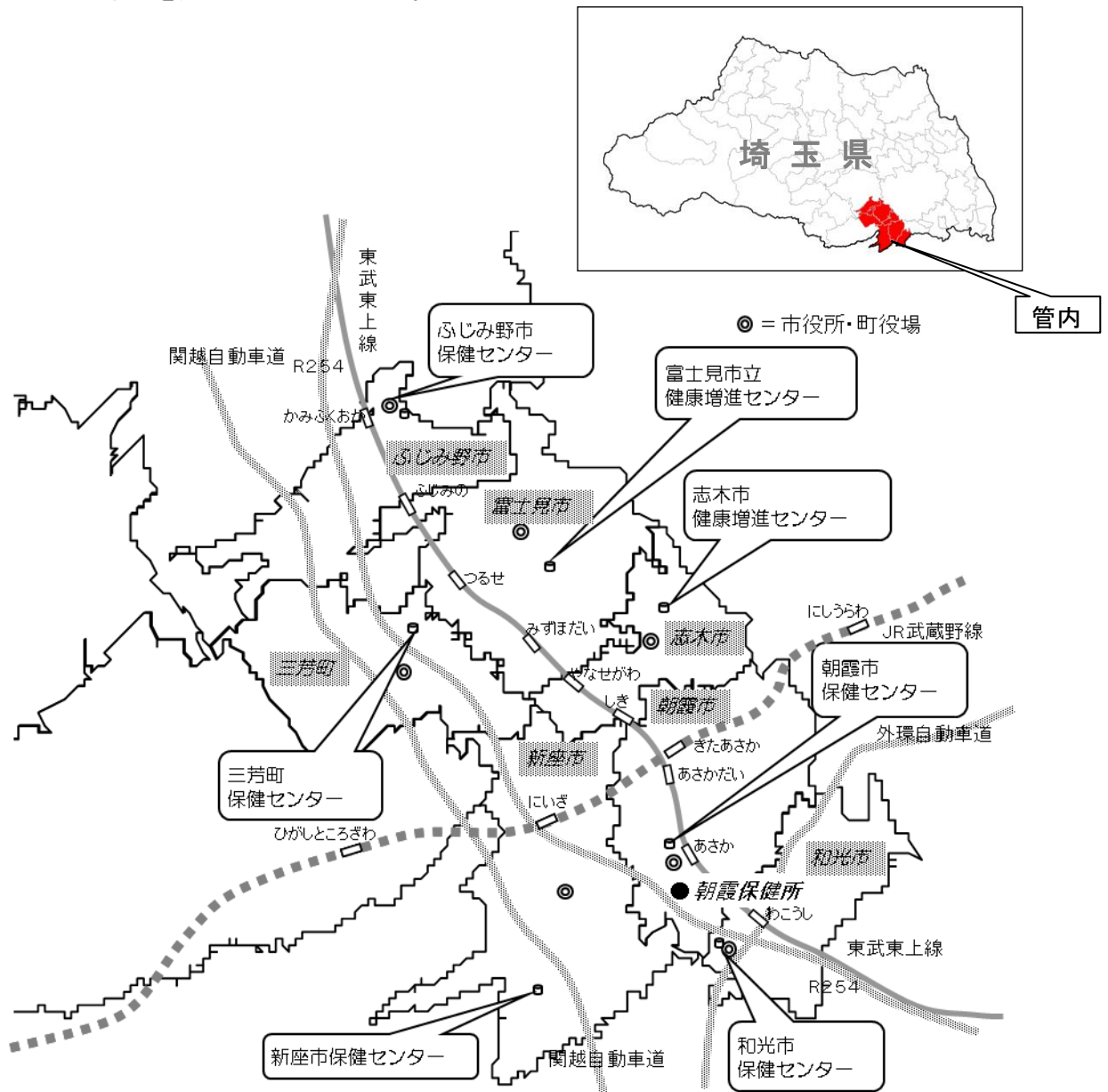
第1章 保健所及び管内の概要

1 管内概況

当所は、昭和36年11月、それまでの旧中央保健所の所管であった朝霞、大和、新座、足立の4町（面積61km²、人口73,041人）を所管区域として発足した。

その後、首都近郊という地理的条件もあって、多くの人口流入があり、急速に都市化した。

平成22年3月31日まで朝霞市、志木市、和光市、新座市の4市を所管していたが、同年4月1日の保健所再編により、新たに富士見市、ふじみ野市、三芳町を所管し、現在、管内人口は68万3千人を超えるに至っている。

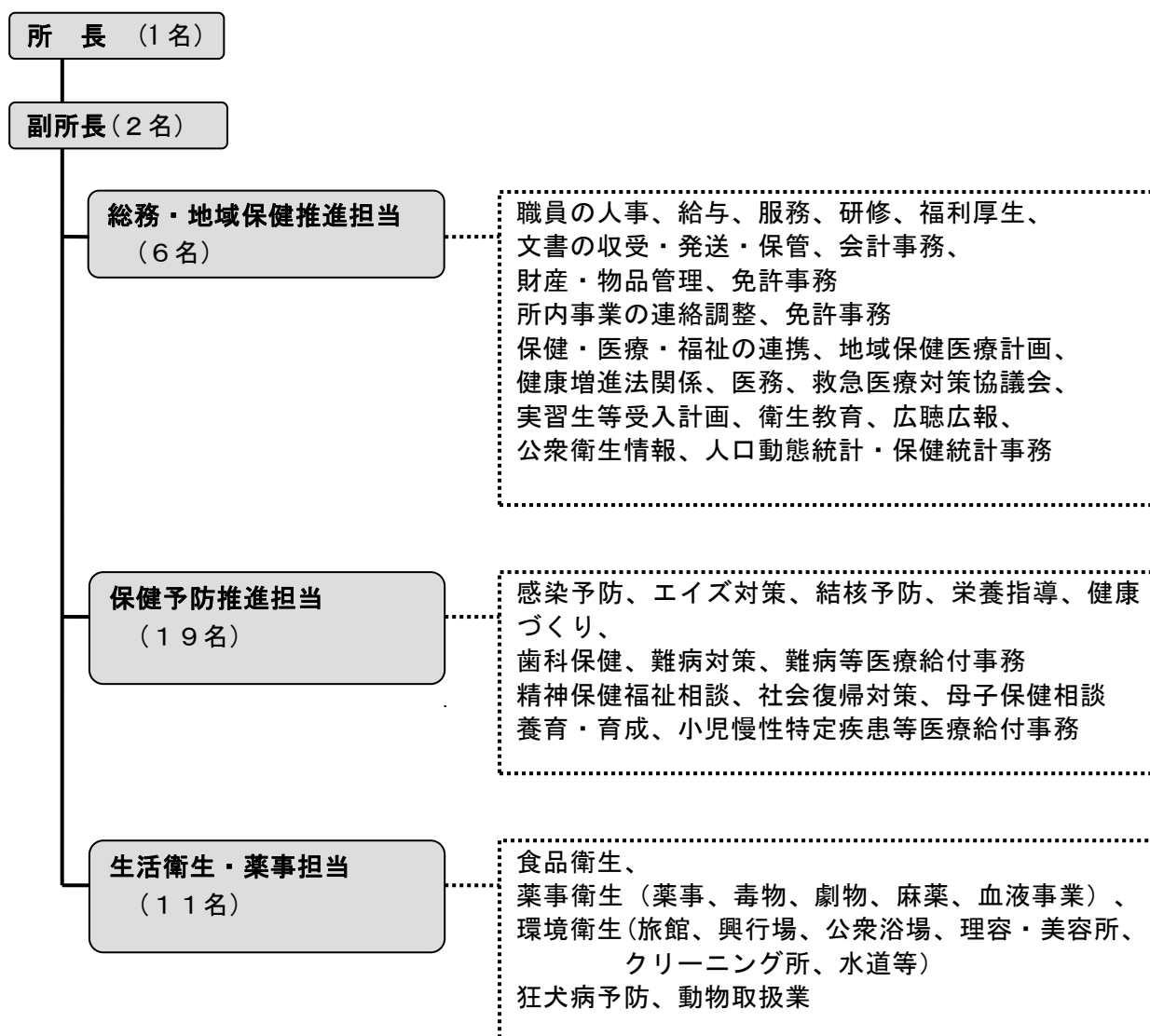


2 沿革

- 昭 36. 11. 1 北足立郡朝霞町膝折 1 1 1 0 - 1 8 に朝霞保健所開設（庶務課、衛生課、予防課）、
所管区域（新座町、朝霞町、足立町、大和町）
- 昭 37. 5. 1 次長制施行
- 昭 40. 5. 1 保健婦室新設
- 昭 42. 3. 15 朝霞町が市制を施行 朝霞市
- 昭 44. 12. 1 食肉衛生検査センターの新設に伴い、食肉検査業務移管
- 昭 45. 5. 1 保健所住居表示変更 朝霞市幸町 3 - 1 4 - 5 4
- 昭 45. 10. 26 足立町が市制を施行 志木市
- 昭 45. 10. 31 大和町が市制を施行 和光市
- 昭 45. 11. 1 新座町が市制を施行 新座市
- 昭 46. 5. 1 計画課新設
- 昭 48. 5. 1 衛生課を食品衛生課と環境公害課に分離
- 昭 48. 10. 1 飼犬指導センター川越支所が新設され、所管区域となる
（平 3. 7. 1 より動物指導センター浦和支所（現：南支所）の所管区域となる）
- 昭 50. 5. 1 環境公害課を改め環境薬事課
- 昭 51. 9. 1 保健婦室を改め保健婦課
川越保健所公害監視室が新設され、公害業務移管
- 昭 53. 4. 1 食品衛生課と環境薬事課が統合し衛生課
- 昭 55. 1. 1 朝霞保健所新座支所開設（業務課、保健婦課）
- 昭 55. 4. 1 戸田・蕨保健所に食品監視室及び試験検査室が設置され、所管区域となる
- 昭 58. 3. 18 朝霞市膝折 2 番地の 5 に移転
- 昭 62. 4. 1 西部環境管理事務所が新設され所管区域となる
（川越保健所公害監視室廃止）
- 平 3. 4. 1 庶務課と計画課が統合し庶務課
- 平 9. 3. 31 朝霞保健所新座支所廃止
- 平 9. 4. 1 保健所組織が課制からグループ制へ移行
（庶務担当、地域保健推進担当、保健予防推進担当、生活衛生・薬事担当）
- 平 16. 11. 7 保健所住所表示変更 朝霞市青葉台一丁目 10 番 5 号
- 平 19. 4. 1 庶務担当が総務担当に名称変更
- 平 22. 4. 1 保健所再編により、富士見市、ふじみ野市、三芳町が加わり、所管が 6 市 1 町となる。
（所沢保健所富士見分室は、平成 22 年 3 月 31 日をもって廃止。）
総務担当、地域保健推進担当が合併し、総務・地域保健推進担当となる。

3 組織と事務分掌

平成23年4月1日現在 職員数39人



4 健康相談・各種検査日程（平成23年度）

区分	健康相談					各種検査		
	結核相談		エイズ(HIV)・性感染症相談		子どもの心の健康相談	水質検査		
内容	結核患者・家族・接触者のエックス線検、QFT検査等		HIV、梅毒、クラミジア、B・C肝炎検査相談		HIV即日検査のみ	小児科医師及び臨床心理士による相談、指導		飲料水検査 【有料】
申込方法	予約制 (個別通知)		予約制 (40人)		予約制 (32人)	予約制		当日受付
注意事項等	当所からご案内があった方に限ります。		あらかじめ、電話・来所にて予約をお願いします。 結果は、翌週水曜日以降にお渡しします。		あらかじめ、電話・来所にて予約をお願いします。 結果は、検査後約1時間でお渡しします。	詳細については、保健所へお問い合わせください。		事前に保健所の2番窓口で専用の容器を受け取ってください。検査結果は、翌週の水曜日以降に、窓口で交付します。(郵送不可)
受付時間	10時～11時 13時30分～ 14時30分		9時～10時30分		13時～ 17時		9時～10時30分	
実施 年 月 日	平成23年 4月	5	21	13	28	18	4	18
	5月	—	19	11	26	16	—	16
	6月	7	16	8	23	20	6	20
	7月	5	21	13	28	25	4	—
	8月	2	18	10	25	15	1	15
	9月	6	15	14	22	26	5	—
	10月	4	20	12	27	17	3	17
	11月	1	17	9	24	21	7	21
	12月	6	15	14	22	19	5	19
	平成24年 1月	—	19	11	26	16	—	16
	2月	7	16	8	23	20	6	20
	3月	6	15	14	22	19	5	—

5 人口の概況

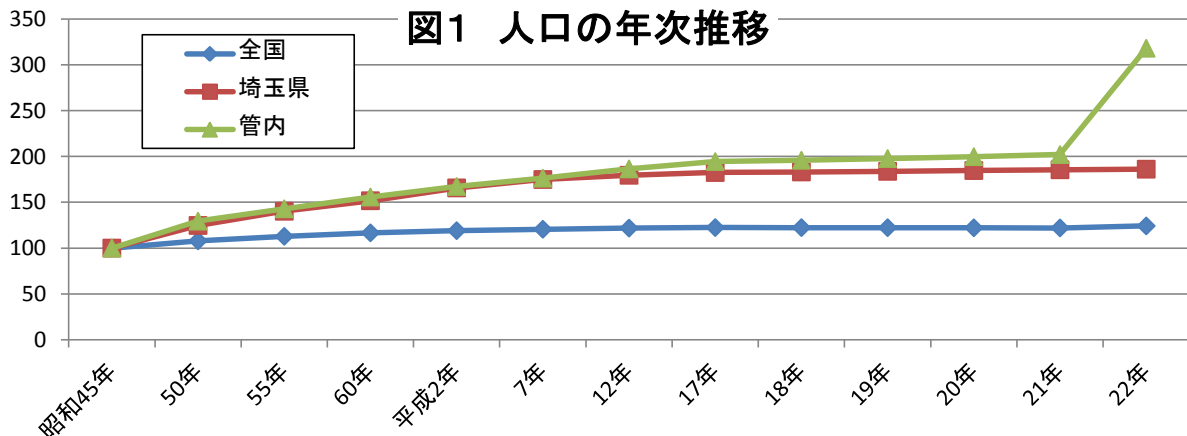
(1) 管内人口の年次推移と伸び率 *「管内」…平成21年までは朝霞市、志木市、和光市、新座市とする。

	埼玉県	管内	朝霞市	志木市	和光市	新座市	富士見市	ふじみ野市	三芳町
昭和45年	3,866,472	216,965	67,938	31,811	39,512	77,704	52,011	71,360	14,475
	100.0	100.0	100.0	100.0	100.0	100.0	100.0	100.0	100.0
50年	4,821,340	280,798	81,755	43,548	46,505	108,990	70,391	90,322	23,595
	124.7	129.4	120.3	136.9	117.7	140.3	135.3	126.6	163.0
55年	5,420,480	310,035	90,088	50,925	49,713	119,309	79,591	93,467	28,978
	140.2	142.9	132.6	160.1	125.8	153.5	153.0	131.0	200.2
60年	5,863,678	337,865	94,431	58,935	55,212	129,287	85,697	94,673	31,567
	151.7	155.7	139.0	185.3	139.7	166.4	164.8	132.7	218.1
平成2年	6,405,319	362,917	103,617	63,491	56,890	138,919	94,864	97,974	35,067
	165.7	167.3	152.5	199.6	144.0	178.8	182.4	137.3	242.3
7年	6,759,311	382,533	110,789	64,430	62,588	144,726	96,972	96,390	35,607
	174.8	176.3	163.1	202.5	158.4	186.3	186.4	135.1	246.0
12年	6,938,006	404,469	119,712	65,076	70,170	149,511	103,247	100,118	35,752
	179.4	186.4	176.2	204.6	177.6	192.4	198.5	140.3	247.0
17年	7,054,243	421,834	124,393	67,448	76,688	153,305	104,748	101,960	37,050
	182.4	194.4	183.1	212.0	194.1	197.3	201.4	142.9	256.0
18年	7,078,131	424,817	125,073	67,963	77,687	154,094	104,751	102,847	37,380
	183.1	195.8	184.1	213.6	196.6	198.3	201.4	144.1	258.2
19年	7,104,222	428,925	126,794	68,560	78,243	155,328	105,311	103,687	37,625
	183.7	197.7	186.6	215.5	198.0	199.9	202.5	145.3	259.9
20年	7,137,434	433,426	127,448	69,551	79,321	157,106	105,505	104,011	37,885
	184.6	199.8	187.6	218.6	200.8	202.2	202.9	145.8	261.7
21年	7,170,362	438,321	128,712	70,450	80,227	158,932	106,464	105,105	38,473
	185.4	202.0	189.5	221.5	203.0	204.5	204.7	147.3	265.8
22年	7,194,957	690,026	129,654	69,607	80,741	158,765	106,746	105,812	38,701
	186.1	318.0	190.8	218.8	204.3	204.3	205.2	148.3	267.4

*「管内」…平成22年からは富士見市、ふじみ野市、三芳町が加わる。

注1) 上段は人口、下段は昭和45年を100とした場合の人口の伸び率。

注2) 人口は、昭和45～平成17年が「国勢調査」、平成22年が「国勢調査(速報値)」、平成18～21年は「埼玉県の推計人口」(各年10月1日現在)による。



(2) 管内の年齢別男女別人口

平成23年1月1日現在

年齢	管内			朝霞市			志木市			和光市		
	総数	男	女	総数	男	女	総数	男	女	総数	男	女
0～4	32,721	16,833	15,888	6,593	3,365	3,228	3,084	1,598	1,486	4,220	2,186	2,034
5～9	32,385	16,422	15,963	6,136	3,113	3,023	3,185	1,637	1,548	3,821	1,957	1,864
10～14	32,769	16,740	16,029	6,378	3,234	3,144	3,301	1,709	1,592	3,559	1,781	1,778
15～19	31,264	16,034	15,230	6,044	3,041	3,003	3,207	1,671	1,536	3,005	1,552	1,453
20～24	35,954	18,526	17,428	7,150	3,798	3,352	3,820	1,933	1,887	4,439	2,314	2,125
25～29	45,516	23,401	22,115	9,489	4,951	4,538	4,637	2,392	2,245	6,876	3,688	3,188
30～34	53,988	28,288	25,700	10,720	5,712	5,008	5,468	2,864	2,604	7,702	4,114	3,588
35～39	65,658	34,284	31,374	12,776	6,663	6,113	6,401	3,280	3,121	8,450	4,498	3,952
40～44	58,974	31,224	27,750	11,715	6,141	5,574	5,882	3,131	2,751	7,105	3,841	3,264
45～49	47,380	25,231	22,149	9,901	5,259	4,642	4,678	2,462	2,216	5,321	2,948	2,373
50～54	36,626	19,469	17,157	7,222	3,985	3,237	3,854	1,925	1,929	3,838	2,092	1,746
55～59	39,352	19,794	19,558	6,954	3,638	3,316	4,353	2,138	2,215	3,983	2,044	1,939
60～64	51,130	25,037	26,093	8,330	4,265	4,065	5,623	2,743	2,880	4,870	2,439	2,431
65～69	44,514	21,321	23,193	6,833	3,206	3,627	4,637	2,264	2,373	3,548	1,742	1,806
70～74	36,533	17,418	19,115	5,864	2,740	3,124	3,834	1,846	1,988	2,885	1,337	1,548
75～79	25,132	12,087	13,045	4,220	2,005	2,215	2,679	1,289	1,390	2,261	1,024	1,237
80～84	13,223	5,577	7,646	2,273	993	1,280	1,451	627	824	1,296	548	748
85～89	6,647	2,036	4,611	1,132	344	788	724	229	495	639	187	452
90～94	2,827	627	2,200	458	98	360	286	75	211	287	80	207
95～99	861	141	720	128	21	107	71	12	59	78	10	68
100～	130	15	115	25	1	24	13	1	12	9	2	7

年齢	新座市			富士見市			ふじみ野市			三芳町		
	総数	男	女	総数	男	女	総数	男	女	総数	男	女
0～4	7,446	3,846	3,600	4,888	2,502	2,386	4,761	2,441	2,320	1,729	895	834
5～9	7,348	3,662	3,686	4,934	2,501	2,433	4,993	2,561	2,432	1,968	991	977
10～14	7,304	3,791	3,513	5,057	2,519	2,538	5,309	2,718	2,591	1,861	988	873
15～19	7,428	3,843	3,585	4,765	2,457	2,308	4,982	2,549	2,433	1,833	921	912
20～24	8,246	4,143	4,103	5,286	2,622	2,664	5,218	2,784	2,434	1,795	932	863
25～29	9,694	4,947	4,747	6,813	3,384	3,429	6,078	3,057	3,021	1,929	982	947
30～34	11,926	6,198	5,728	7,988	4,144	3,844	7,569	3,909	3,660	2,615	1,347	1,268
35～39	14,431	7,616	6,815	10,092	5,244	4,848	9,823	5,052	4,771	3,685	1,931	1,754
40～44	13,094	6,873	6,221	9,105	4,793	4,312	8,951	4,774	4,177	3,122	1,671	1,451
45～49	10,802	5,716	5,086	7,046	3,779	3,267	7,241	3,831	3,410	2,391	1,236	1,155
50～54	8,528	4,532	3,996	5,610	2,948	2,662	5,603	2,968	2,635	1,971	1,019	952
55～59	9,555	4,727	4,828	6,122	3,063	3,059	6,063	3,040	3,023	2,322	1,144	1,178
60～64	12,687	6,144	6,543	8,245	4,018	4,227	8,076	3,862	4,214	3,299	1,566	1,733
65～69	11,313	5,388	5,925	7,537	3,636	3,901	7,516	3,580	3,936	3,130	1,505	1,625
70～74	9,088	4,375	4,713	6,095	2,937	3,158	6,467	3,042	3,425	2,300	1,141	1,159
75～79	6,090	2,969	3,121	4,037	1,937	2,100	4,433	2,150	2,283	1,412	713	699
80～84	3,141	1,350	1,791	2,106	896	1,210	2,284	884	1,400	672	279	393
85～89	1,598	472	1,126	1,065	334	731	1,126	356	770	363	114	249
90～94	642	136	506	444	96	348	530	116	414	180	26	154
95～99	233	41	192	137	18	119	161	30	131	53	9	44
100～	36	3	33	18	3	15	21	4	17	8	1	7

資料：「埼玉県町（丁）字別人口調査結果報告」<http://www.pref.saitama.lg.jp/site/a009/>

単位(人)

図2 管内の年齢別男女別人口

平成23年1月1日現在

