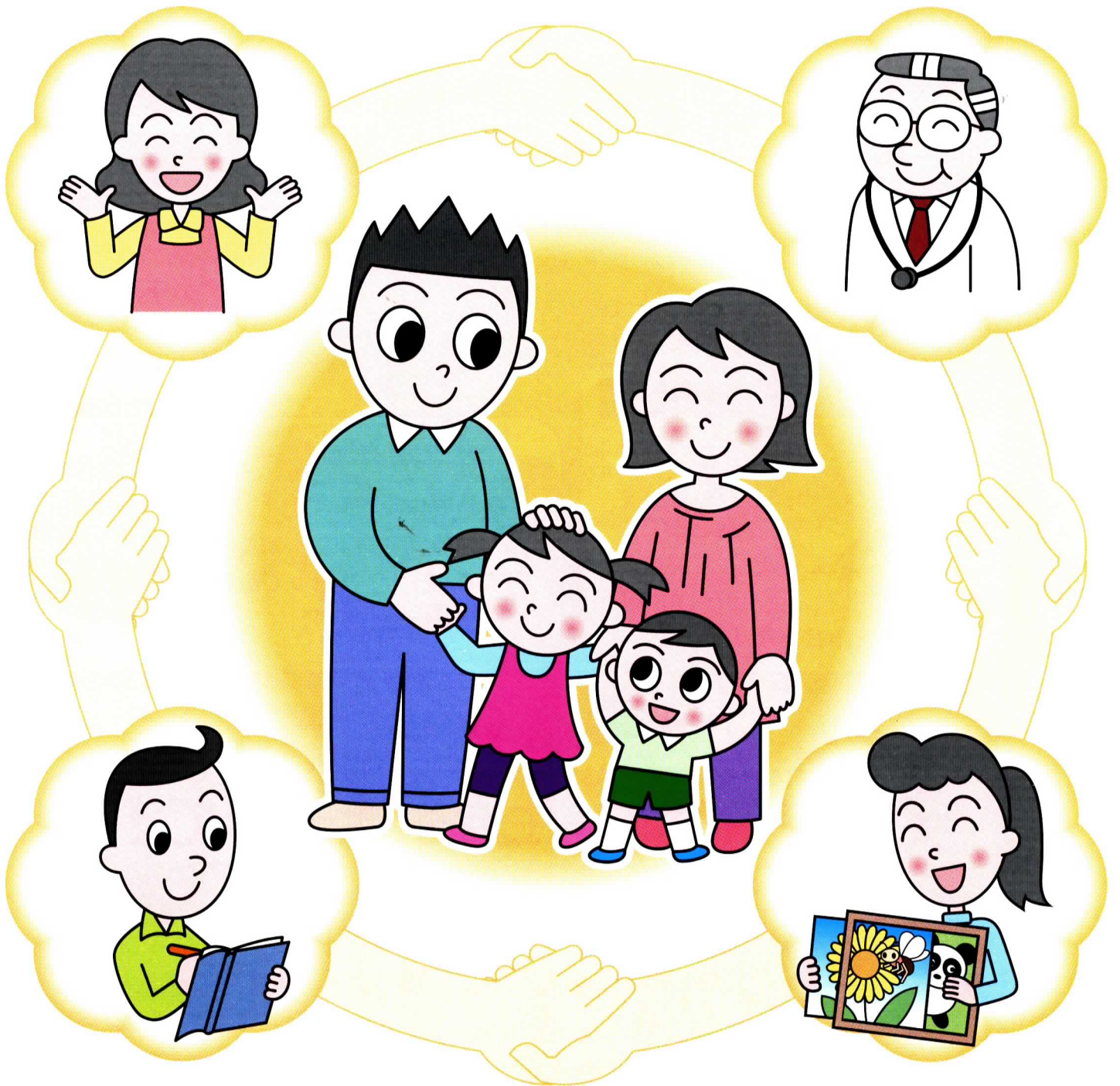


一人で悩まないで 絆で支える生き生き子育て



平成22年 5月

埼玉県教育委員会

子育てで悩んでいるあなたに、



生き生き笑顔の 子育てアドバイス！

生活リズムで、にこにこ笑顔

「早寝・早起き・朝ごはん」は、心と体のエネルギー源。生活のリズムが整うと気持ちも落ち着き、にこにこ笑顔に出会えます。



一緒に遊んで、はつらつ笑顔

遊びは、人とのかかわりやルールを学ぶ場。外遊びは、心と体の健康づくりの場。一緒に遊べば効果百倍、はつらつ笑顔に出会えます。

お話聞いて、ほのほの笑顔

話を聞いてもらえる安心感は、コミュニケーションの基礎。時にはスキンシップも取り入れると、ほのほの笑顔に出会えます。

整理をしたら、すっきり笑顔

取り組むべきことをわかりやすく整理すれば、心も落ち着き、頭の中もすっきり。手順を目で見てわかるようにしたり、片付けの場所を一定にしたりすると、すっきり笑顔に出会えます。

ちょっと待ってあげて、のびのび笑顔

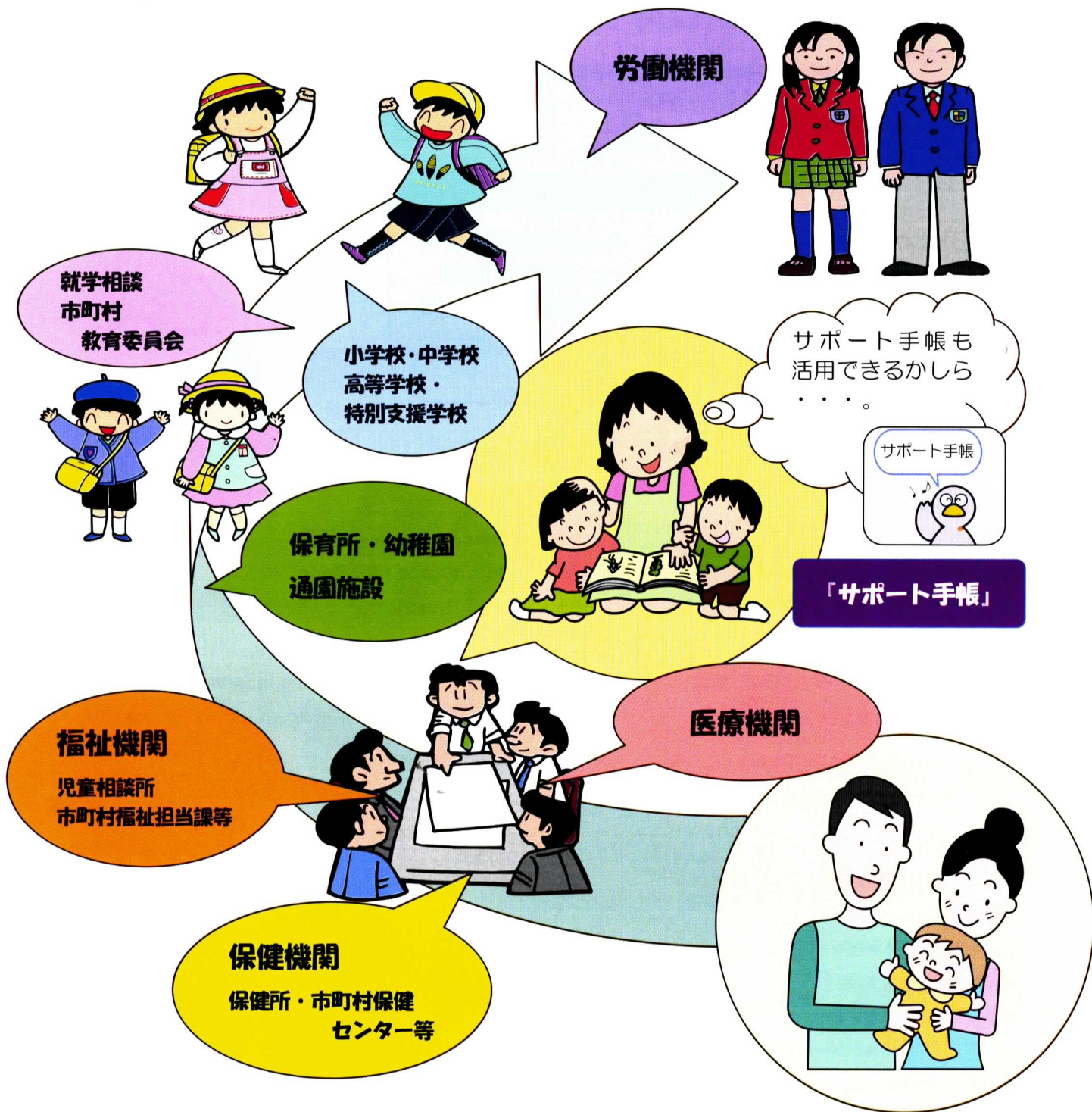
自分でやってみようという意欲が、生きる力の源。自分から一步踏み出そうとする時まで、ちょっと待ってあげると、のびのび笑顔に出会えます。

笑顔で子育て、生き生き子育て！



子どもたちの発達には個人差があります！
あせらず、あわてず、でもちょっと工夫して、
ゆったりと子育てを楽しみましょう！

一人で悩まず まず相談



さまざまな人々がチームとして支援します。保護者の方々もチームの一員です。情報を共有しながら一緒に歩いていけるように、まず相談してみましょう。

悩みや不安に寄り添い一貫した支援を行います。

ご存じですか サポート手帳

サポート手帳とは、

埼玉県では、乳幼児期から成人期に至るまで一貫した支援のために「サポート手帳」を作成しています。この「サポート手帳」は、主に発達障害があったり、発達が気になりだったりするお子さんをお持ちの保護者のうち、希望者に配布しています。お住まいの各市町村（さいたま市は除く）で配布しておりますので、詳しくは、市町村の障害福祉担当窓口にお問い合わせください。

彩の国

サポート手帳



埼玉県
埼玉県教育委員会

参考となるホームページ

《国の機関》

文部科学省	http://www.mext.go.jp/
国立特別支援教育総合研究所・発達障害教育情報センター	http://icedd.nise.go.jp/
国立障害者リハビリテーションセンター・発達障害情報センター	http://www.rehab.go.jp/ddis/

《県の機関》

埼玉県教育局県立学校部特別支援教育課	http://www.pref.saitama.lg.jp/soshiki/s10/
埼玉県立総合教育センター	http://www.center.spec.ed.jp/

困った時の相談先

住所地の市町村教育委員会

住所地の児童福祉を所管している部署

住所地を管轄する児童相談所

住所地を管轄する保健所・保健センター

最寄りの公立特別支援学校

埼玉県立総合教育センター	〒336-8555	さいたま市緑区三室1305-1	048-874-3400
埼玉県立総合教育センター深谷支所	〒366-0052	深谷市上柴西4-2-7	048-572-2780
埼玉県発達障害者支援センター「まほろば」	〒350-0813	川越市平塚新田東河原201-2	049-239-3553
埼玉大学教育学部附属特別支援学校発達支援相談室「しいのみ」	〒331-0823	さいたま市北区日進町2-480	048-654-0961
埼玉県立小児医療センター【医療機関・予約制】	〒339-8551	さいたま市岩槻区馬込2100	048-758-1811
埼玉県立精神医療センター【医療機関・予約制】	〒362-0806	伊奈町小室818-2	048-723-1111
国立知的障害児施設秩父学園発達診療所【医療機関・予約制】	〒359-0004	所沢市北原町860	04-2992-2859

資料についての問い合わせ先

埼玉県教育局県立学校部特別支援教育課

〒330-9301 さいたま市浦和区高砂3-15-1
TEL048-830-6888 FAX048-830-4960

埼玉県／教育局特別支援教育課

検索