

職員会館 耐震補強工事



H20. 8. 20~H21. 8. 26 【工事完了】

設計・監理 株式会社井上建築工学設計事務所
工事施工 和光建設株式会社



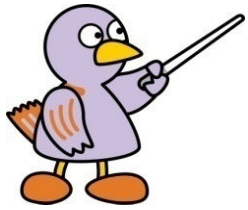


1. 職員会館の建物概要

- 庁舎名：職員会館(事務所棟・診療所棟)
- 構造・階数：鉄筋コンクリート造
地上5階 地下1階
- 建築面積： 886.96 m²
- 延床面積： 6,458.26 m²

- 竣工年次：昭和45年
- 設計：石本建築事務所
- 施工：竹中工務店

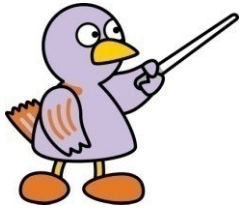




2. 契約概要

— 職員会館耐震補強工事 —

- **平成19年度 職員会館耐震補強工事設計業務**
契約日 H19. 6. 13
履行期間 H19. 6. 13~H20. 1. 31
(変更 ~H20. 3. 14)
業務委託料 10, 290千円
受注者 (株)井上建築工学設計事務所 (さいたま市北区)
- **平成20年度 職員会館耐震補強工事**
契約日 H20. 8. 20
工期 H20. 8. 20~H22. 3. 12
請負代金 257, 775千円
(変更 2, 310千円 増 H21.3.18)
請負者 和光建設(株) (さいたま市浦和区)
- // **職員会館耐震補強工事監理業務**
契約日 H20. 8. 20
履行期限 H20. 8. 20~H22. 3. 31
委託金額 4, 599千円
受注者 (株)井上建築工学設計事務所 (さいたま市北区)



3. 補強工事概要

- 耐震補強工事（電気・機械設備工事含む）
 1. 耐震壁増設 RC造増し打ち （18ヶ所）
 2. 枠付き鉄骨ブレース設置 （13ヶ所）
 3. スリット設置 （19ヶ所）
 4. ドライエリア埋め戻し （ 1ヶ所）
 5. 開口閉塞（スラブ新設） （ 5ヶ所）

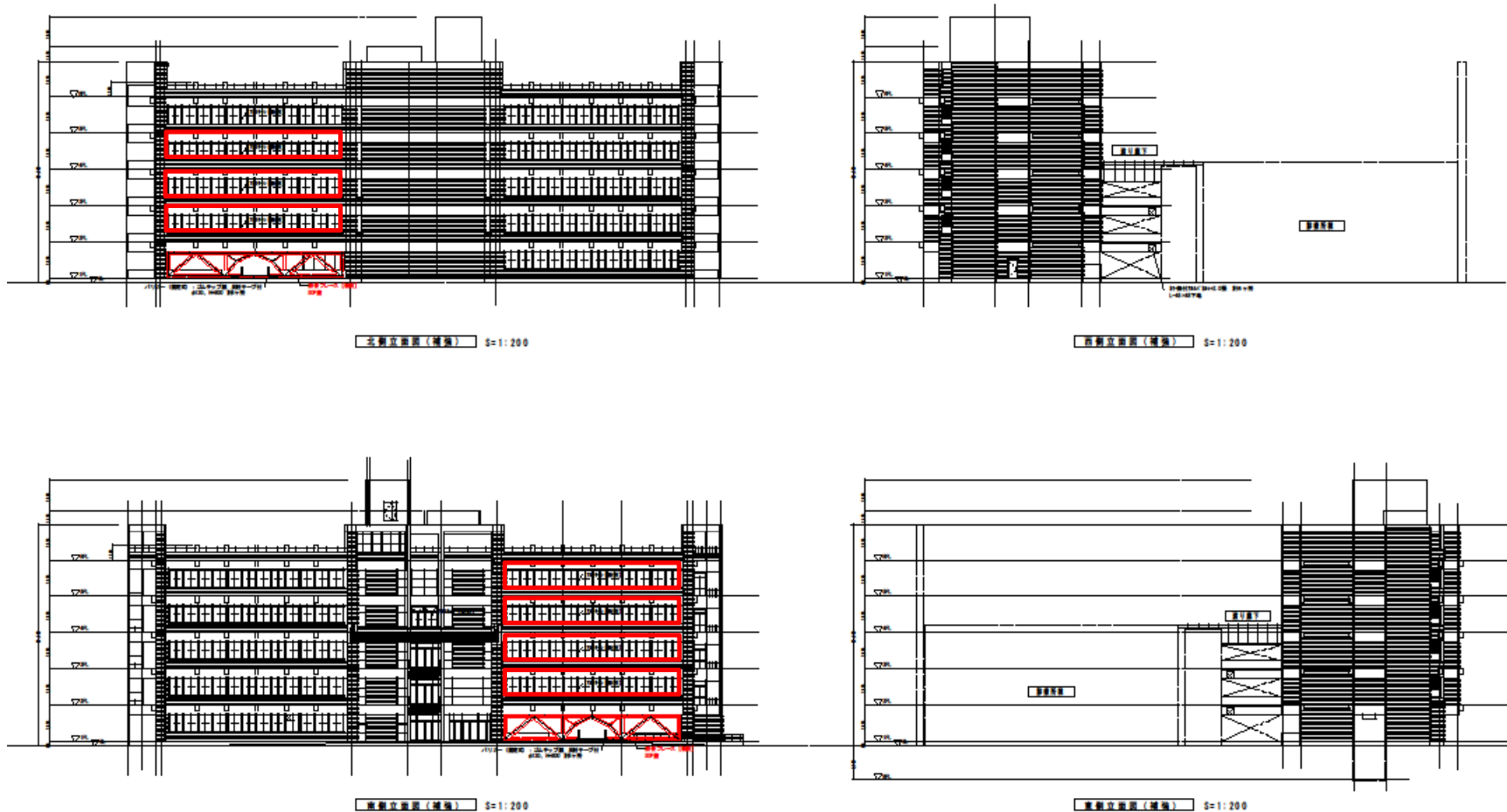
- 附属工事一式
 1. 事務所棟屋上防水改修
 2. 来庁者用トイレ（各棟1階）リニューアル改修

【構造耐震指標(Is値)：診断0.30～ → 補強後 0.87～】



4-1. 耐震補強概要

事務所棟(東、西、南、北)

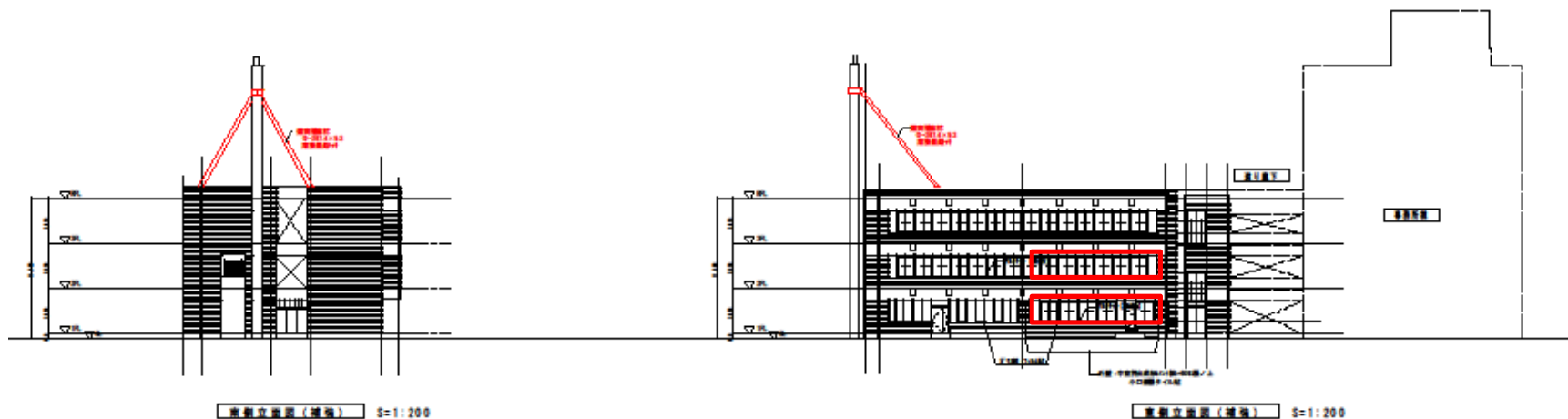
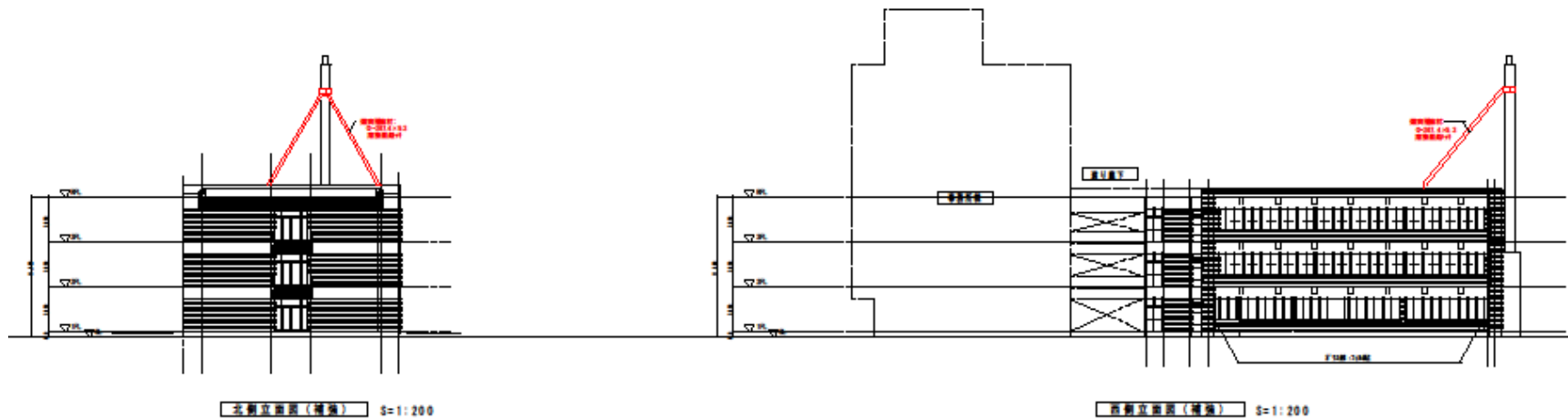


ピロティのブレース上に、北は4階まで、南は5階まで重層配置。
(マンサードはピロティのみ)



4-2. 耐震補強概要

診療所棟(東、西、南、北)



1、2階に各1か所のブレース。煙突も頼杖で補強。

診療所棟 立面図