

飯能高校<<活性化・特色化方針（スクール・ポリシー）>>

課程	定時制課程	学科	普通科			R4.5.1 生徒数	(男) 26 (女) 20	計 46	
アクセス	西武池袋線飯能駅より徒歩 12 分、JR 八高線東飯能駅より徒歩 15 分								
<目指す学校像>									
生徒一人ひとりの個性を伸ばし、社会で自立できる力を育てる定時制高校									
<教育課程等> ※ 1									
<p>本校の現状として、小中学校の段階で学習活動に苦手意識を持っている生徒が多くいると捉えています。そこで、学習面における成功体験を得るために「わかる・できる体験」を積み重ねることに重点を置き、基礎・基本の習得を軸にした教育課程を編成しています。学習サポーターを活用したチームティーチング等を行い、きめ細かな指導を心がけています。特に中学校まででつまずきやすい数学科と英語科では、習熟度別授業を実施することで、生徒全員に対してわかる授業・個に応じた学習指導を行っています。</p>									
<本校が求める生徒> ※ 2									
<ul style="list-style-type: none"> ● 働きながら学ぶ目的意識をしっかりと持った生徒 ● 目標に向けて、失敗を恐れず、地道な努力を積み重ねられる生徒 									
<学校行事>									
<p>本校は生徒の居場所作りと自己肯定感を高める機会として、学校行事の充実にも注力しています。1 学期には新入生と在校生の親睦を深める歓迎会と、生徒会主導で毎年競技種目を決める体育祭があります。2 学期には、校外にて球技大会、生徒が各クラスで映像作品を作成・上映する学芸祭、生徒会主催の遠足、さらに 4 年生は修学旅行があります。3 学期には予餞会、卒業式、人権教育や進路関連等の講演会があります。</p>									
<部活動>									
<p>運動部は、陸上競技部とサッカー部、バスケットボール部、バドミントン部があります。今年度は陸上部が三段跳びで全国 7 位入賞のほか、1500m でも全国大会出場を果たしました。令和元年度にも陸上競技部が全国大会に出場し、同年バスケットボール部女子は県民総合体育大会で 3 位となりました。</p> <p>文化部は、主にパソコンを使った活動をしており、ワープロ検定をはじめ各種パソコン関連資格の取得をしています。</p>									
<家庭・地域との連携>									
<p>生徒の健やかな成長を促すためには、家庭・地域との連携が不可欠であると考え次のような取組を行っています。①面談期間を設け、三者面談の機会を提供します。②学芸祭では保護者を招き、生徒制作作品の審査をお願いしています。③年 2 回の PTA と教員が連携した下校指導を実施しています。これらの活動を通じて、家庭の力を教育活動の充実につなげられるよう、計画的に校務運営しています。</p>									
進 路	R4.3 卒業生	四大	0 人	短大	0 人	専門	1 人	就職	6 人
	傾向	<p>生徒の進路状況は、医療系または教育系進学希望者が例年若干名います。進学希望者に対しては、総合型選抜入試・学校推薦型選抜入試にそれぞれ対応したきめ細かな指導を個別に実施しています。</p> <p>生徒の多くは就職希望になりますが、製造業からサービス業に至るまで多業種から求人票が届いており、生徒の希望に沿った業種を選択することができます。</p> <p>更に、進学・就職どちらの進路選択者にも、県の事業である進路支援アドバイザーを迎えて教員と共に丁寧な指導を行います。</p>							

【学校教育法施行規則第 103 条の 2】高等学校における三つの方針
裏面 育成を目指す資質・能力に関する方針（グラデュエーション・ポリシー）
※ 1 教育課程の編成及び実施に関する方針（カリキュラム・ポリシー）
※ 2 入学者の受入れに関する方針（アドミッション・ポリシー）

埼玉県立飯能高等学校 定時制 ～生徒の成長物語～

教育目標

- 1 心身ともに明朗健康で、人権を尊重し、勤労と責任を重んじる自主・自立の精神に充ちた社会人の育成に努める。
- 2 自己実現を目指して、生涯学習社会に対応できる力を身につける。

- 生徒の願い
わかる授業、親身な指導、公平な態度
- 保護者・地域の願い
一人ひとりに適した進路指導
規範意識の育成
豊かな心の醸成
信頼される
人材育成

生徒の心の居場所

- ・カウンセリングマインドあふれる教育相談
- ・担任による面談の充実
- ・生徒会を生かした学校行事

基礎・基本の定着

- ・つまずきのある生徒への特別指導
- ・習熟度別・少人数授業の実施
- ・学習サポーターの配置

規範意識と進路意識の向上

- ・厳しさの中にチャンスを与える生活指導
- ・就労指導による職業観の育成
- ・一人ひとりに対応した進路指導

- 職員の願い
教育を通じての生徒の自己実現の達成
社会に貢献できる人材の育成

きめ細かい教職員の指導

- ・生徒の実態を把握し、全教職員一丸となつての指導
- ・小規模校ならではのアットホームな環境

保護者、地域との連携

- ・学校行事への参加促進
- ・保護者面談、教育相談の充実
- ・中学校へ定時制の実態周知
- ・校外巡回、苦情への迅速対応

目指す学校像

生徒一人ひとりの個性を伸ばし、社会で自立できる力を育てる定時制高校

4 本 年校 間の の 指 導

1年次

生徒の自主性、自律性、社会性の伸長

- ・夜間定時制の環境への順応と中学校までの既習範囲の確認を目指します

2年次

基礎・基本の定着と職業研究の実施

- ・学習面では基礎・基本の定着指導を目指します。
- ・卒業後の将来に向けた進路研究を開始します。

3年次

発展的学習の実施と進路個別指導の開始

- ・基礎力を踏まえた発展的学習指導の実施と各自の進路に向けた個別の進路指導を開始します。

4年次

卒業へ向けた教科学力の定着と就職・進学指導の推進

- ・高校卒業程度にふさわしい教科学力の定着を目指すと共に、将来の夢実現に結びつく進学・就職指導を実施します。

働きながら学ぶこと
を通じた

夢の実現を

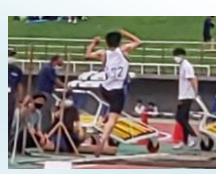
☆学校行事☆

遠足・体育祭・修学旅行
球技大会 etc. 大変楽しく
盛り上がります！



☆部活動☆

バスケットボール、陸上、
バドミントン、パソコンなど
様々な内容にチャレンジ！



☆美味しい給食☆

1食あたり 300円
程度で美味しい食事が
食べられます！

