

3 地域整備事業

本県は、首都圏に位置し、交通の要衝としての利便性を有するとともに、豊かな自然にも恵まれている。

企業局では、このような立地特性を生かし、昭和39年に知事部局から草加工業団地造成事業の移管を受けて以来、工業団地をはじめとして流通業務団地、住宅団地など、48の団地を造成し、地域振興に寄与してきた。

現在は、「あと数マイルプロジェクト」や、「埼玉版スーパー・シティプロジェクト」が掲げるスマート、コンパクト、レジリエントな街づくりなど、県の施策と合致する形の産業団地整備に取り組んでいる。

令和8年度は、「富士見上南畑地区」、「久喜高柳地区」、「吉見大和田地区」、「美里甘粕地区」及び「幸手神扇地区」の5地区で産業団地の整備を進めている。

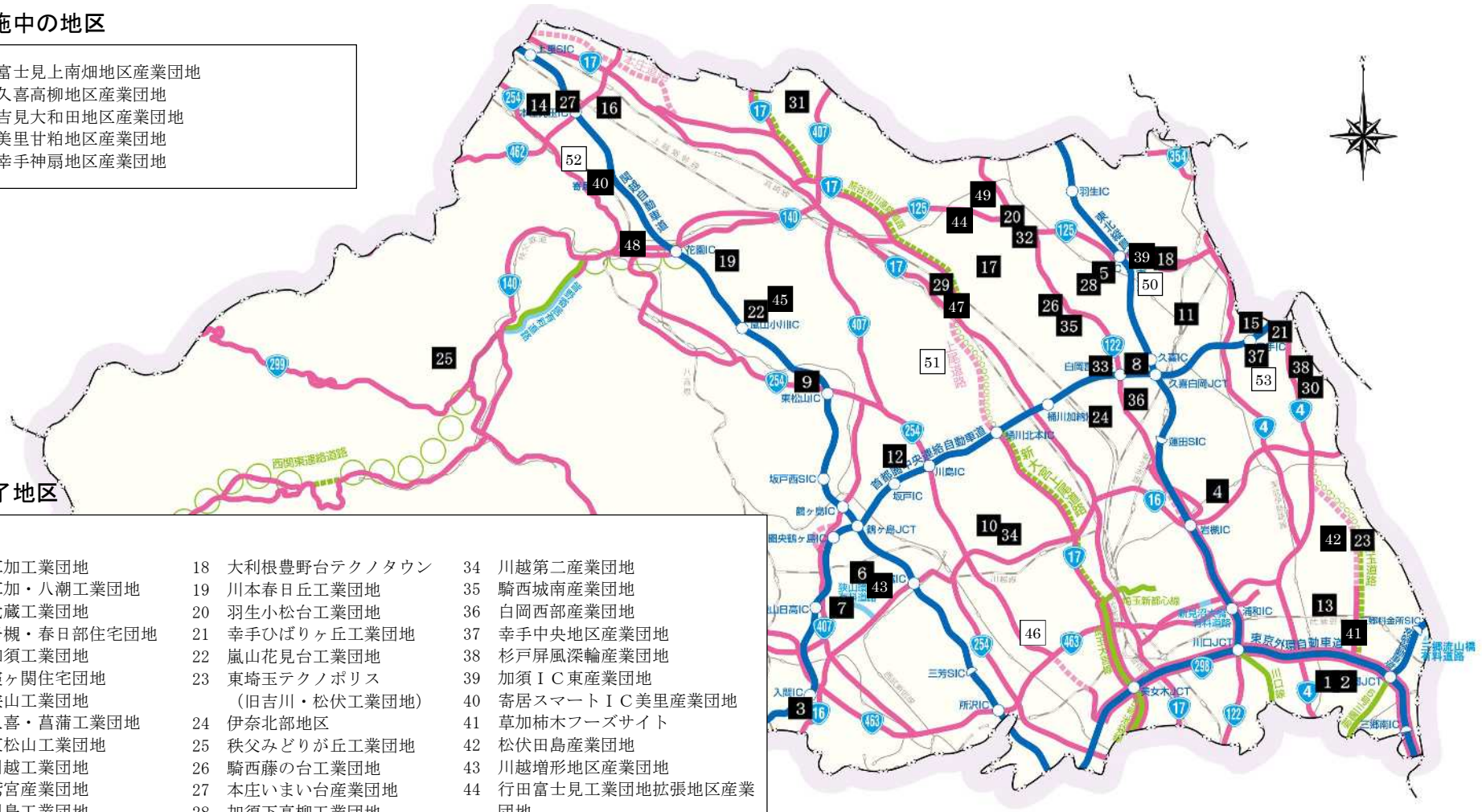
地域整備事業位置図

□実施中の地区

- 46 富士見上南畑地区産業団地
- 50 久喜高柳地区産業団地
- 51 吉見大和田地区産業団地
- 52 美里甘粕地区産業団地
- 53 幸手神扇地区産業団地

■完了地区

- | | | |
|--------------|------------------------------|----------------------|
| 1 草加工業団地 | 18 大利根豊野台テクノタウン | 34 川越第二産業団地 |
| 2 草加・八潮工業団地 | 19 川本春日丘工業団地 | 35 騎西城南産業団地 |
| 3 武蔵工業団地 | 20 羽生小松台工業団地 | 36 白岡西部産業団地 |
| 4 岩槻・春日部住宅団地 | 21 幸手ひばりヶ丘工業団地 | 37 幸手中央地区産業団地 |
| 5 加須工業団地 | 22 嵐山花見台工業団地 | 38 杉戸屏風深輪産業団地 |
| 6 霞ヶ関住宅団地 | 23 東埼玉テクノポリス
(旧吉川・松伏工業団地) | 39 加須IC東産業団地 |
| 7 狭山工業団地 | 24 伊奈北部地区 | 40 寄居スマートIC美里産業団地 |
| 8 久喜・菖蒲工業団地 | 25 秩父みどりが丘工業団地 | 41 草加柿木フーズサイト |
| 9 東松山工業団地 | 26 騎西藤の台工業団地 | 42 松伏田島産業団地 |
| 10 川越工業団地 | 27 本庄いまい台産業団地 | 43 川越増形地区産業団地 |
| 11 鷲宮産業団地 | 28 加須下高柳工業団地 | 44 行田富士見工業団地拡張地区産業団地 |
| 12 川島工業団地 | 29 行田みなみ産業団地 | 45 嵐山花見台工業団地拡張地区産業団地 |
| 13 越谷流通業務団地 | 30 杉戸深輪産業団地 | 47 鴻巣箕田地区産業団地 |
| 14 児玉工業団地 | 31 妻沼西部工業団地 | 48 寄居桜沢産業団地 |
| 15 幸手工業団地 | 32 羽生下川崎産業団地 | 49 羽生上岩瀬産業団地 |
| 16 本庄住宅団地 | 33 菖蒲南部産業団地 | |
| 17 川里工業団地 | | |



(1)事業施行状況

(令和8年4月1日現在)

		団地名	事業手法	事業年度	施行面積		B/A (%)
					A (㎡)	分譲用地面積 B (㎡)	
完	1	草加工業団地	区画整理事業参画	S 3 7 ~ 4 1	1, 056, 768	559, 431	52. 9
	2	草加・八潮工業団地	区画整理事業参画	4 0 ~ 4 3	875, 004	444, 828	50. 8
	3	武蔵工業団地	団地造成	4 1 ~ 4 4	484, 519	409, 450	84. 5
	4	岩槻・春日部住宅団地	区画整理事業参画	4 1 ~ 4 6	1, 034, 125	392, 741	38. 0
	5	加須工業団地	区画整理事業	4 1 ~ 4 6	577, 952	327, 192	56. 6
	6	霞ヶ関住宅団地	団地造成	4 2 ~ 4 7	398, 292	303, 266	76. 1
	7	狭山工業団地	団地造成	4 6 ~ 4 7	413, 940	347, 965	84. 1
	8	久喜・菖蒲工業団地	団地造成 (首都圏整備法)	4 3 ~ 5 1	1, 896, 735	1, 231, 719	64. 9
	9	東松山工業団地	団地造成	4 4 ~ 5 1	736, 000	528, 530	71. 8
	10	川越工業団地	団地造成	4 8 ~ 5 5	715, 780	571, 367	79. 8
	了	11	鷲宮産業団地	団地造成	4 5 ~ 5 7	1, 123, 248	793, 091
12		川島工業団地	団地造成	4 9 ~ 5 7	551, 634	422, 125	76. 5
13		越谷流通業務団地	団地造成 (流市法)	4 5 ~ 5 9	406, 560	312, 084	76. 8
14		児玉工業団地	団地造成	4 7 ~ 5 9	1, 084, 098	890, 011	82. 1
15		幸手工業団地	団地造成	5 6 ~ 5 9	238, 551	173, 831	72. 9
16		本庄住宅団地	団地造成	5 8 ~ 6 1	243, 437	126, 652	52. 0
17		川里工業団地	団地造成	5 9 ~ 元	240, 062	151, 875	63. 3
18		大利根豊野台テクノタウン	団地造成	5 9 ~ 元	557, 548	350, 320	62. 8
19		川本春日丘工業団地	団地造成	6 1 ~ 2	491, 628	319, 667	65. 0
20		羽生小松台工業団地	団地造成	6 1 ~ 2	361, 565	248, 493	68. 7
区		21	幸手ひばりヶ丘工業団地	団地造成	6 3 ~ 4	226, 476	141, 437
	22	嵐山花見台工業団地	団地造成	6 2 ~ 5	958, 641	521, 455	54. 4
	23	東埼玉テクノポリス (旧吉川・松伏工業団地)	団地造成	6 3 ~ 7	357, 978	228, 987	64. 0
	24	伊奈北部地区	区画整理事業参画	5 6 ~ 8	433, 740	433, 740	100. 0
	25	秩父みどりが丘工業団地	団地造成	H元 ~ 8	632, 113	296, 772	46. 9
	26	騎西藤の台工業団地	団地造成	3 ~ 8	442, 105	289, 822	65. 6
	27	本庄いまい台産業団地	団地造成	2 ~ 9	401, 527	245, 946	61. 3
	28	加須下高柳工業団地	団地造成	2 ~ 1 1	402, 753	270, 639	67. 2
	29	行田みなみ産業団地	団地造成	4 ~ 1 3	423, 954	248, 914	58. 7
	30	杉戸深輪産業団地	団地造成	7 ~ 1 4	456, 498	298, 682	65. 4
	31	妻沼西部工業団地	団地造成	6 ~ 1 7	493, 784	341, 852	69. 2
	32	羽生下川崎産業団地	団地造成	9 ~ 1 8	494, 919	345, 886	69. 9
1 8 年度以前 (3 2 団地)					19, 211, 934	12, 568, 770	65. 4

完了地区	33	菖蒲南部産業団地	団地造成	19～21	189,107	140,379	74.2	
	34	川越第二産業団地	団地造成	19～21	192,701	157,059	81.5	
	35	騎西城南産業団地	団地造成	20～22	196,060	160,158	81.7	
	36	白岡西部産業団地	団地造成	22～25	157,220	135,576	86.2	
	37	幸手中央地区産業団地	団地造成	23～27	472,991	371,631	78.6	
	38	杉戸屏風深輪産業団地	団地造成	24～28	238,144	189,960	79.8	
	39	加須IC東産業団地	団地造成	27～30	177,190	135,646	76.6	
	40	寄居スマートIC美里産業団地	団地造成	28～30	140,332	111,995	79.8	
	41	草加柿木フーズサイト	団地造成	29～R元	194,475	163,418	84.0	
	42	松伏田島産業団地	団地造成	30～4	181,398	150,478	83.0	
	43	川越増形地区産業団地	団地造成	30～4	167,613	110,311	65.8	
	44	行田富士見工業団地拡張地区産業団地	団地造成	30～7	70,288	60,239	85.7	
	45	嵐山花見台工業団地拡張地区産業団地	団地造成	30～6	90,403	58,572	64.8	
	47	鴻巣箕田地区産業団地	団地造成	R元～7	166,688	143,627	86.2	
	48	寄居桜沢産業団地	団地造成	元～5	129,337	106,375	82.2	
	49	羽生上岩瀬産業団地	団地造成	元～5	71,368	61,643	86.4	
	19年度以降：(16団地)					2,835,315	2,257,067	79.6
	小計(48団地)					22,047,249	14,825,837	67.2
		46	富士見上南畑地区産業団地	団地造成	R元～8	192,400	140,000	72.8
	50	久喜高柳地区産業団地	団地造成	4～8	189,800	158,300	83.4	
	51	吉見大和田地区産業団地	団地造成	5～10	172,000	136,500	79.4	
	52	美里甘粕地区産業団地	団地造成	6～9	75,600	60,300	79.8	
	53	幸手神扇地区産業団地	団地造成	8～14	134,000	103,000	76.9	
小計(5団地)					763,800	598,100	78.3	
合計(53団地)					22,811,049	15,423,937	67.6	

(2) 事業施行中地区の概要

富士見上南畑地区産業団地

ア 施行地区 富士見市上南畑ほか地内

イ 用途 工業用地（市街化調整区域、地区計画指定）

ウ 事業年度 令和元年度～令和8年度

エ 施行面積 192,400㎡

オ 分譲予定面積 140,000㎡

カ 分譲計画 令和7年度分譲完了

キ 総事業費 12,400,975千円

位置図



施行区域図



久喜高柳地区産業団地

ア 施行地区 久喜市高柳地内

イ 用 途 工業用地（市街化調整区域、地区計画指定）

ウ 事業年度 令和4年度～令和8年度

エ 施行面積 189,800㎡

オ 分譲予定面積 158,300㎡

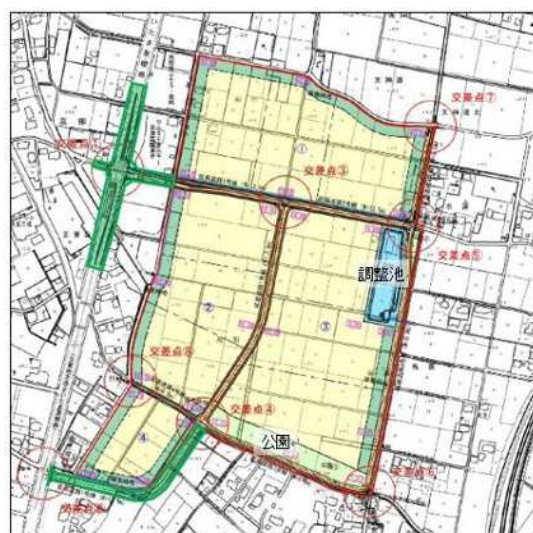
カ 分譲計画 令和8年度分譲予定

キ 総事業費 7,414,655千円

位置図



施行区域図



(注) 開発事業区域外の道路計画等は変更となる場合があります。

吉見大和田地区産業団地

ア 施行地区 比企郡吉見町大字大和田ほか地内

イ 用途 工業用地（市街化区域編入、地区計画指定）

ウ 事業年度 令和5年度～令和10年度

エ 施行面積 172,000㎡

オ 分譲予定面積 136,500㎡

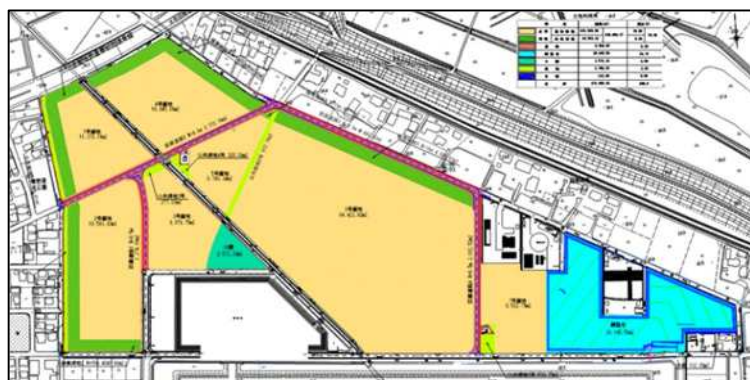
カ 分譲計画 令和10年度分譲予定

キ 総事業費 8,000,541千円

位置図



施行区域図



美里甘粕地区産業団地

ア 施行地区 児玉郡美里町大字甘粕地内

イ 用途 工業用地（都市計画非線引区域、農村産業法(*)による産業導入地区）

ウ 事業年度 令和6年度～令和9年度

エ 施行面積 75,600㎡

オ 分譲予定面積 60,300㎡

カ 分譲計画 令和9年度分譲予定

キ 総事業費 1,812,057千円

(*農村地域への産業の導入の促進等に関する法律)

位置図



施行区域図



幸手神扇地区産業団地

ア 施行地区 幸手市大字神扇地内

イ 用途 工業用地（市街化区域編入予定）

ウ 事業年度 令和8年度～令和14年度

エ 施行面積 134,000㎡

オ 分譲予定面積 103,000㎡

カ 分譲計画 令和14年度分譲予定

キ 総事業費 8,167,840千円

位置図



施行区域図

