



東っ子の笑顔と元気を全力サポート



キーワード

地域学校協働活動 / 資源回収 / 児童図書 / ボランティア / マスコットキャラクター / おやじの会

取組概要

- 「一家庭一活動」を推進し、PTA組織全体として子供たちの成長をサポート
- 年9回の資源回収を行い、収益金の全てを児童図書の購入に充て教育環境向上に貢献
- (福)上尾あゆみ会と連携し、なかよし学級の子供たちを中心とした校内花植えを実施

取り組みの詳細

【一家庭一活動】

役員にならなかった年でも教育ボランティアの一員として、年に1回は学校行事にかかわり、PTA全体として子供たちをサポートする体制を構築している。

(資源回収、あいさつ運動、ベルマーク等)

【資源回収】

年9回第1日曜日に、PTAとおやじの会で主体的に活動を行っている。学校配信メールや地区の回覧板で案内を流し、地域の方にも資源の提供をお願いしている。令和2年度は145冊の本を購入して学校へ寄贈。図書室や学級文庫として活用されている。



【地域との連携】

上尾あゆみ会は、知的障がい者の自立と社会経済活動への参加促進を支援しており、その一環として花の栽培を行っている。同会から購入した苗と一緒に協力しながら植えることで、新たな地域交流が生まれ、双方にとって有益な活動となっている。



成果

- 学校にかかわる機会が得られて、子供たちの学校生活をより近くで見ることができ、成長を実感することができた。
- 図書の増加により本の種類も増え、多様な子供たちのニーズに対応できた。

課題や今後の取り組み

- 共働き世帯の増加により、会員の負担軽減を考慮した新しい組織運営の検討。
- コロナ禍での安全安心な行事開催や運営方法の検討。
- 登下校時の安全に配慮した、地域連携の見守り強化を検討。

その他の取り組み紹介

東町小学校には、40周年記念で制作したマスコットキャラクターの**あずまっぴー**がいます。校舎内の掲示物や学校からのお手紙に登場し、みんなの人気者です。学校行事にも積極的に参加して大活躍!!



ゆるキャラ@グランプリ2019
ご当地ランキング埼玉県内2位

基礎情報

所在地

埼玉県上尾市

全校生徒数

721名

地域の特徴

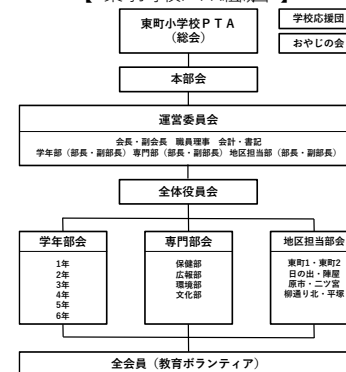
埼玉県の中東部に位置する人口約22万人の市。学校周辺には、上尾運動公園、さいたま水上公園、埼玉県立武道館、埼玉アイスパリーナなど様々な公共施設があり、緑豊かでスポーツを行う環境に恵まれた地域です。

学校の特徴

昭和52年4月に開校し、今年で45年目を迎える小学校です。地域との絆を大切にし、子供たちの笑顔と元気が溢れています。「自ら学ぶ意欲をもち、心豊かなたくましい東っ子」を目指して活動しています。

組織構成

【東町小学校PTA組織図】



担当課：埼玉県教育局
市町村支援部
生涯学習推進課