

ひとりで
悩んでいる方

生活の困りごとを



ご相談ください!!

秘密厳守

相談無料

なかなか仕事が
みつからない

仕事

ひきこもりの
家族のことが心配で...

家計のやりくりが
できない

お金

生活

借金や支払が多くて
生活が苦しい

どこに相談して
いいのかわからない



横瀬町、皆野町、長瀬町、小鹿野町にお住まいの方へ

アスポート相談支援センター埼玉秩父

開所時間:午前8時30日~午後5時 月~金曜日(祝日・年末年始を除く)

電話: 0494-62-6565 FAX: 0494-63-1577

メール: asuport-chichibu@fukushi-saitama.or.jp

住所: 秩父郡皆野町大字大淵103番地1 (老人福祉センター長生荘内) 皆野町社会福祉協議会内

「アスポート」とは、「明日へのサポート (明日+サポート)」と「明日に向かって船出をする港」を組み合わせた造語です。

この事業は埼玉県から委託を受けて、社会福祉法人埼玉県社会福祉協議会と、公益社団法人埼玉県社会福祉士会が共同で運営しています。

埼玉県のマスコット
「コバトン」



困りごとの解決に 一緒に取り組みます

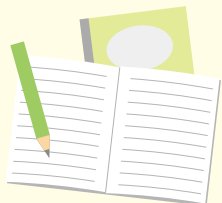


埼玉県のマスコット「さいたまっちゃん」

家計の立て直しをサポート



一緒に家計簿をつけ、家計の立て直しをサポートします。また、借金の整理の仕方などについてアドバイスします。



「働きたい」を応援



面接の準備など就職活動の支援や、職場体験への参加など、一人ひとりの状況に合わせた仕事探しを支援します。



子どもの明るい未来をサポート ※中学生・高校生対象



学校の宿題や授業の復習、テスト対策、高校入試の受験勉強などを元教員や大学生のボランティアが支援します。



相談できる制度・サービスの活用



抱えている様々な困りごとを解決できる専門的な支援機関や制度を紹介します。また、必要に応じて支援員と一緒にその機関まで同行します。

家賃相当額を支給します



離職などで住居を失ってしまった方、又は失うおそれの高い方には、就職活動することなどを条件に、一定期間、家賃相当額を支給します。
※収入・資産要件・支給上限額等有

緊急的な宿泊場所の提供



宿泊場所がない方に、一定期間、宿泊場所や衣食を提供し、安定した生活を送れるよう支援します。
※収入・資産要件・支給上限額等有



アクセスマップ



秩父郡皆野町大字大淵103-1 皆野町社会福祉協議会内

生活にお困りの方へ

支払いが
できない…

収入だけでは
生活が苦しい…

住宅ローンなどの
返済が不安…

家計のお悩み解決

家計改善
支援事業で！

お手伝い します！

家計管理

収支のバランスを確認し、やり繰りができるように支援します。

債務整理

ローン等の借金の整理について、法テラスへの同行などを行います。

滞納解消

税金などの滞納について、関係機関との調整や申請をサポートします。

相談者の状況に応じた支援プランを作成し、
専門の**家計改善支援員**が家計のお悩み解決を
サポートします。



アスポート相談支援センター埼玉秩父

(横瀬町・皆野町・長瀬町・小鹿野町にお住まいの方)

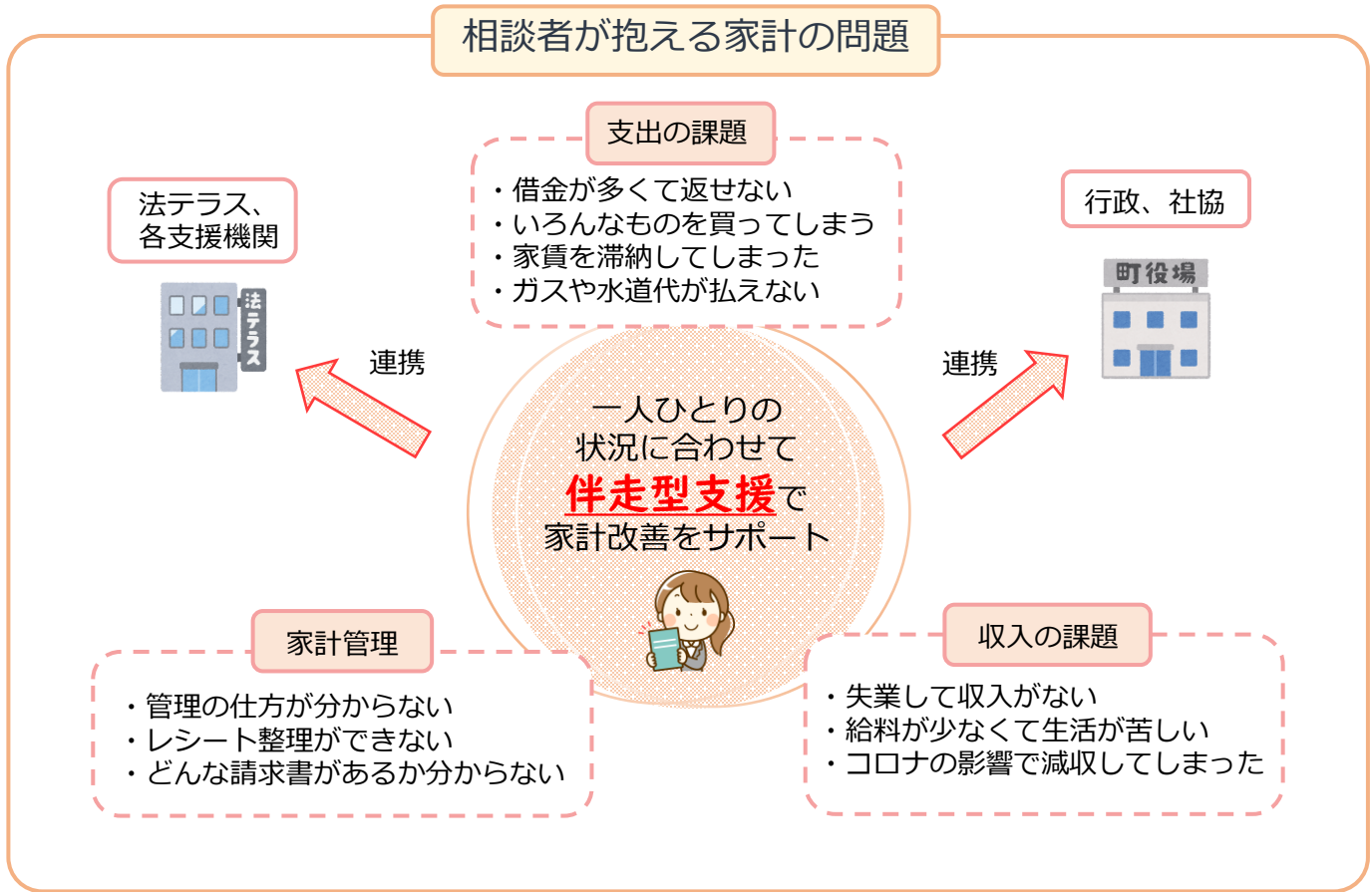
住所：秩父郡皆野町大字大淵103番地1 (老人福祉センター長生荘内) 皆野町社会福祉協議会内

TEL：0494-62-6565 FAX：0494-63-1577

メール：asuport-chichibu@fukushi-saitama.or.jp

開所時間：午前8時30分～午後5時 月～金曜日 (祝日・年末年始は除く)

相談者が抱える家計の問題



一人で悩まず、ご相談ください。

○相談の流れ○

【主なお困りごと】

- 支援や制度、相談先がわからない
- 家族関係や介護、子育ての悩み
- 今後の生活が不安
- 病気やけがで働くのが難しい
- 治療や介護が必要
- 所持金がなく食べ物を買えない
- 住むところがない

【アスポート相談支援センターによる多様な支援・見守り】

- 各種支援制度・相談窓口の案内
- ハローワークへの同行
- 行政・医療機関等との連絡調整、手続き支援
- 住居を確保するための申請支援など

安定した生活

- 生活にお困りの方なら **どなたでもご相談いただけます。**
- 相談は**無料**です。
- 個人情報**や**相談内容**などの**秘密は守ります。**



埼玉県のマスコット
「コバトン」

