

事務連絡
平成 26 年 4 月 15 日

各
都道府県
保健所設置市
特別区
衛生主管部（局）御中

厚生労働省健康局結核感染症課

麻疹患者の増加について（情報提供及び協力依頼）

感染症の予防及び感染症の患者に対する医療に関する法律（平成 10 年法律第 114 号。以下「法」という。）第 12 条第 1 項の規定による麻疹患者の届出は、本年第 1 週から第 14 週までに 253 例（4 月 9 日現在）あり、昨年 1 年間の累積届出数（232 例）をすでに上回っています。

麻疹報告の約 8 割は、予防接種歴がない又は不明な患者において報告されており、幅広い年齢層から報告がありますが、特に 1 期の定期予防接種を開始する前の 0 歳児（30 例）及び予防接種歴のない 1 歳児（23 例）に多く報告が見られています。

貴職におかれては、地域での麻疹の発生動向に留意いただき、貴管内医療機関及び地域住民に対して、発生動向について適宜情報提供を行っていただくようお願いします。また、「麻疹に関する特定感染症予防指針」（平成 19 年厚生労働省告示第 442 号）に基づき、麻疹の定期の予防接種の対象者に対して、対象となつてからの初めの 3 月の間に、特に積極的な勧奨をお願いします。さらに、麻疹の患者が 1 例でも発生した場合には、感染拡大の防止のため法第 15 条に規定する感染経路の把握等の調査を迅速に実施するよう努める等、麻疹に対する一層の対策の実施をお願いします。

以上

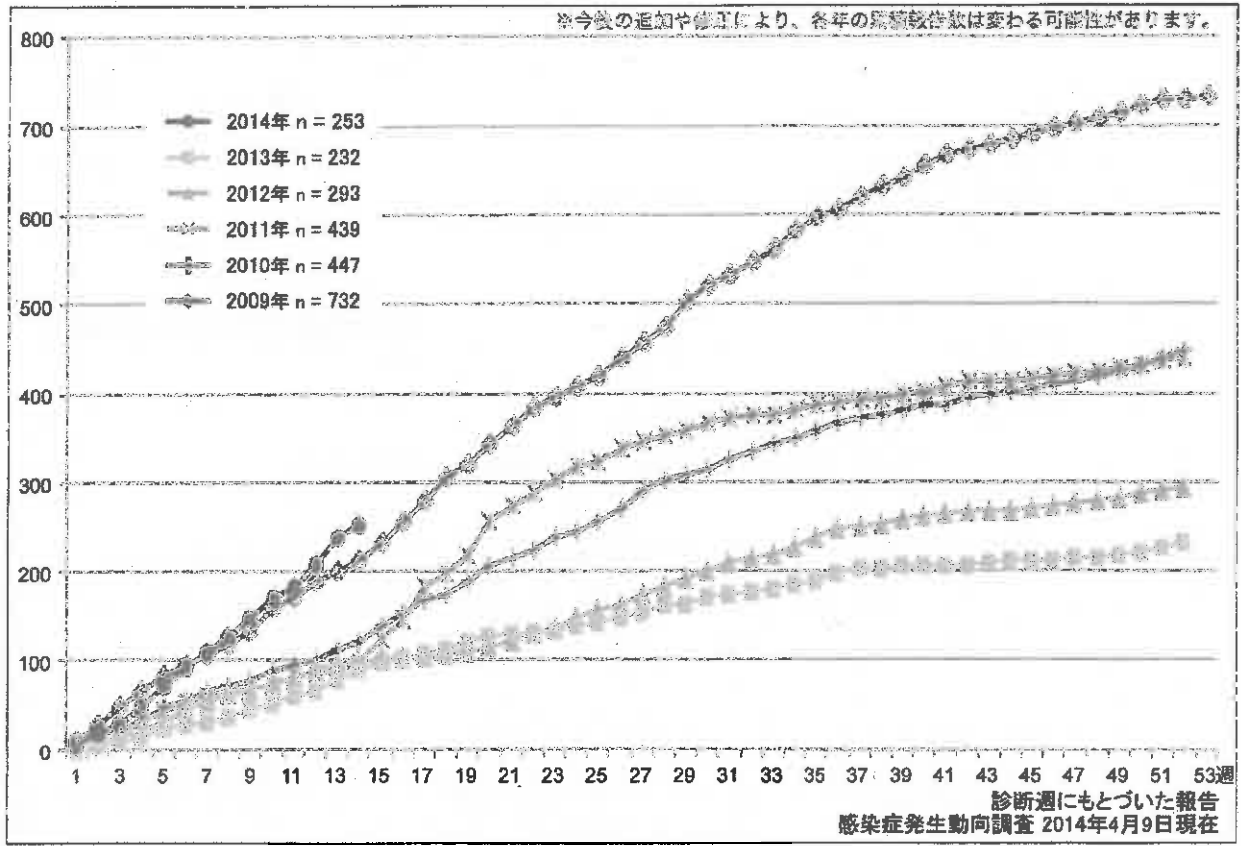
（参考資料）

1. 感染症発生動向調査 2014 年第 14 週：速報グラフ（別添）
国立感染症研究所感染症疫学センター
<http://www0.nih.go.jp/niid/idsc/idwr/diseases/measles/measles2014/meas14-14.pdf>
2. 麻疹予防接種ポスター
http://www.mhlw.go.jp/bunya/kenkou/kekaku-kansenshou21/dl/yobou_0227.pdf



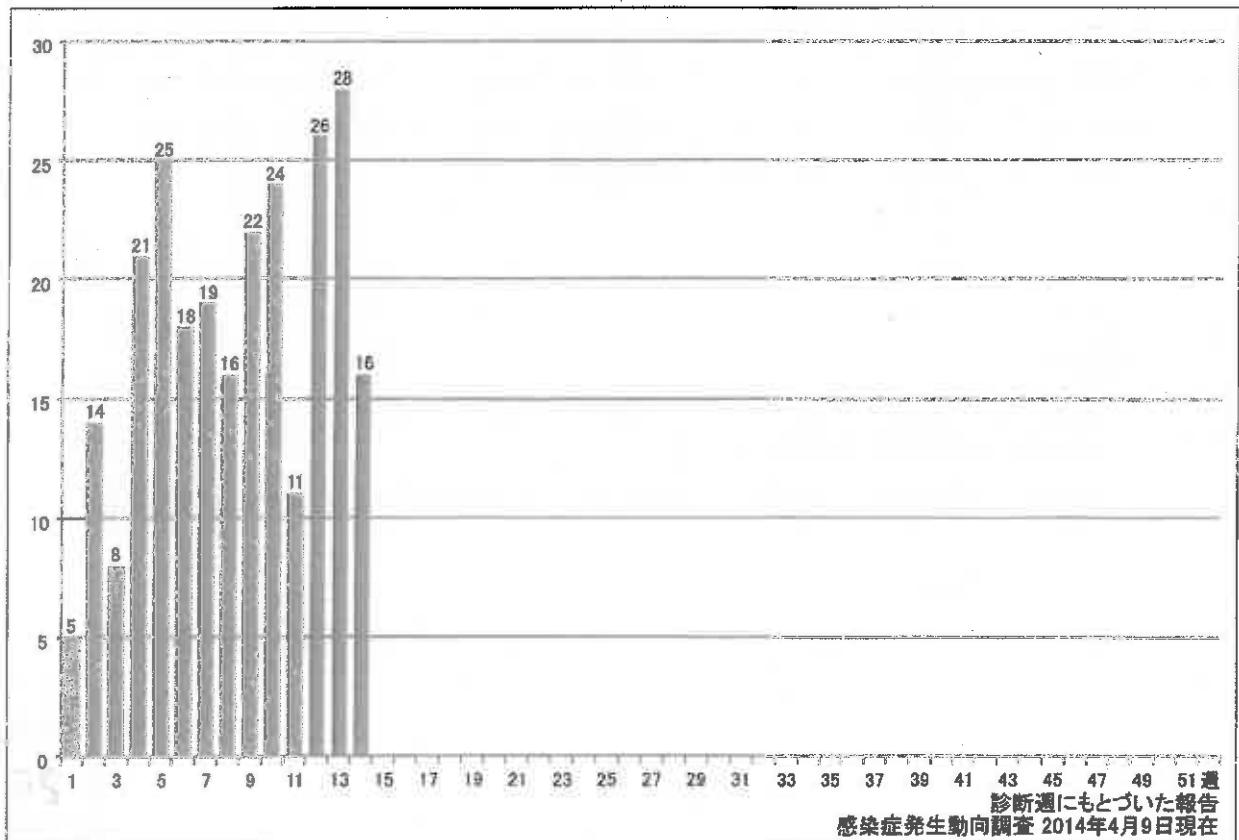
1. 麻疹累積報告数の推移 2009～2014年(第1～14週)

Cumulative number of measles cases by week, 2009-2014 (week1-14)
(based on diagnosed week as of April 9, 2014).



2. 週別麻疹報告数 2014年 第1～14週(n=253)

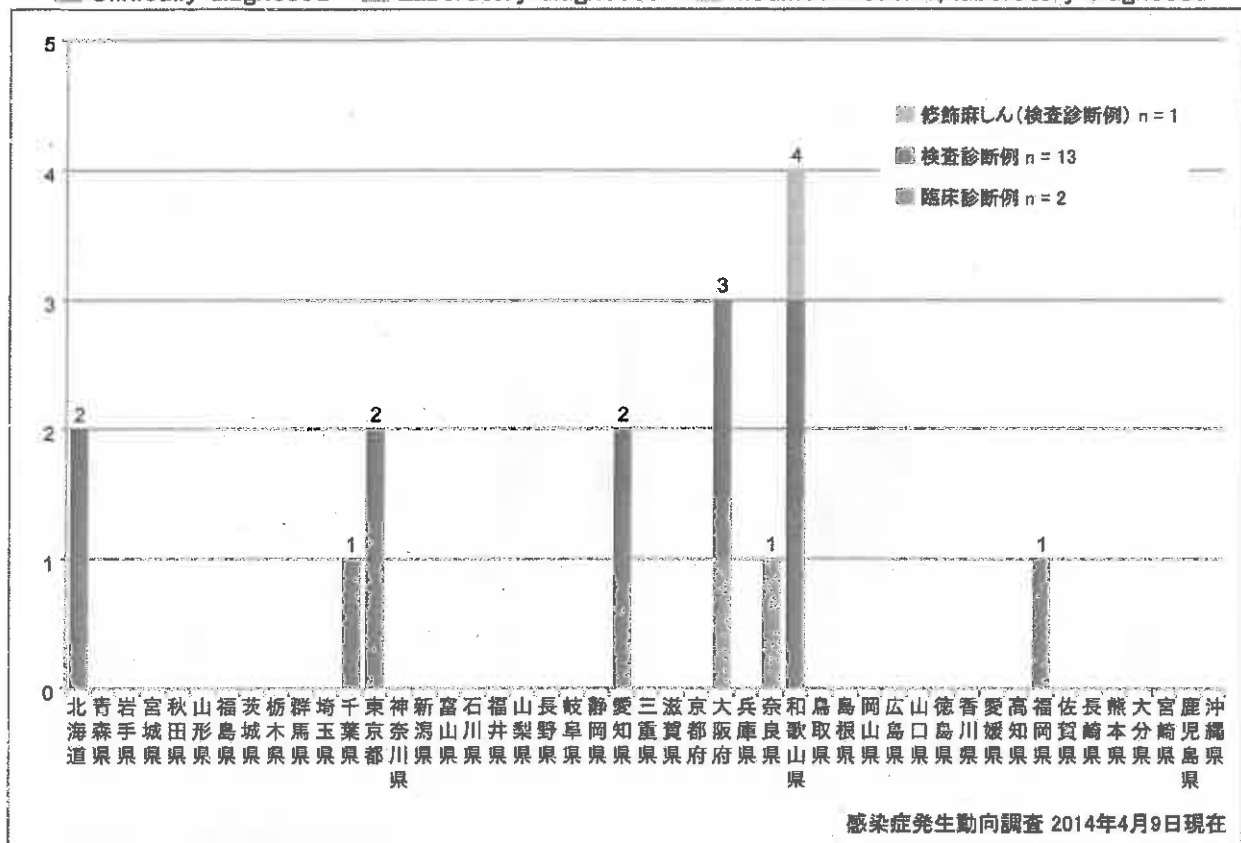
Weekly measles cases from week 1 to week 14, 2014 (based on diagnosed week
as of April 9, 2014).



3. 都道府県別病型別麻疹報告数 2014年 第14週(n=16)

Reported measles cases by prefecture and methods of diagnosis in week 14, 2014 (as of April 9, 2014).

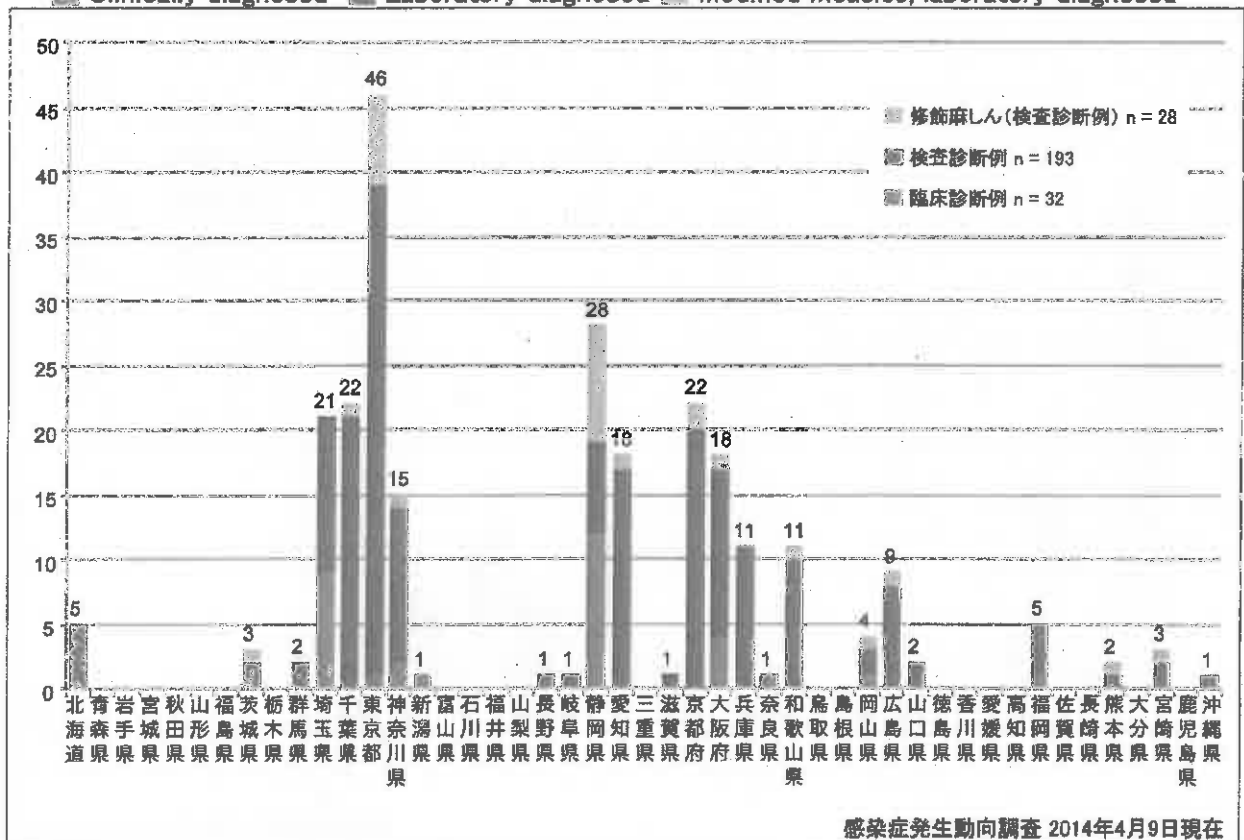
■ Clinically diagnosed ■ Laboratory diagnosed ■ Modified measles, laboratory diagnosed



4. 都道府県別病型別麻疹累積報告数 2014年 第1~14週(n=253)

Cumulative measles cases by prefecture and methods of diagnosis from week 1 to week 14, 2014 (as of April 9, 2014).

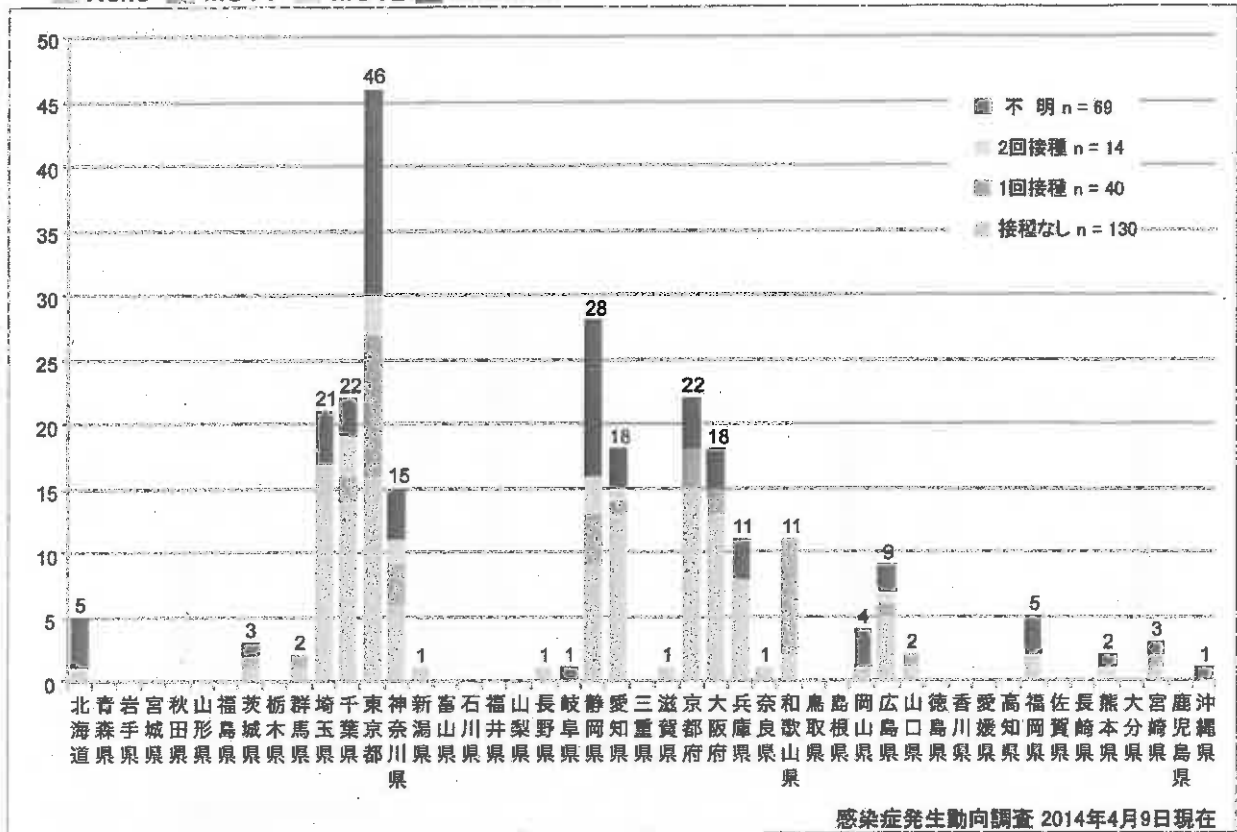
■ Clinically diagnosed ■ Laboratory diagnosed ■ Modified measles, laboratory diagnosed



5. 都道府県別接種歴別麻疹累積報告数 2014年 第1~14週 (n=253)

Cumulative measles cases by prefecture and vaccinated status from week 1 to week 14, 2014 (as of April 9, 2014).

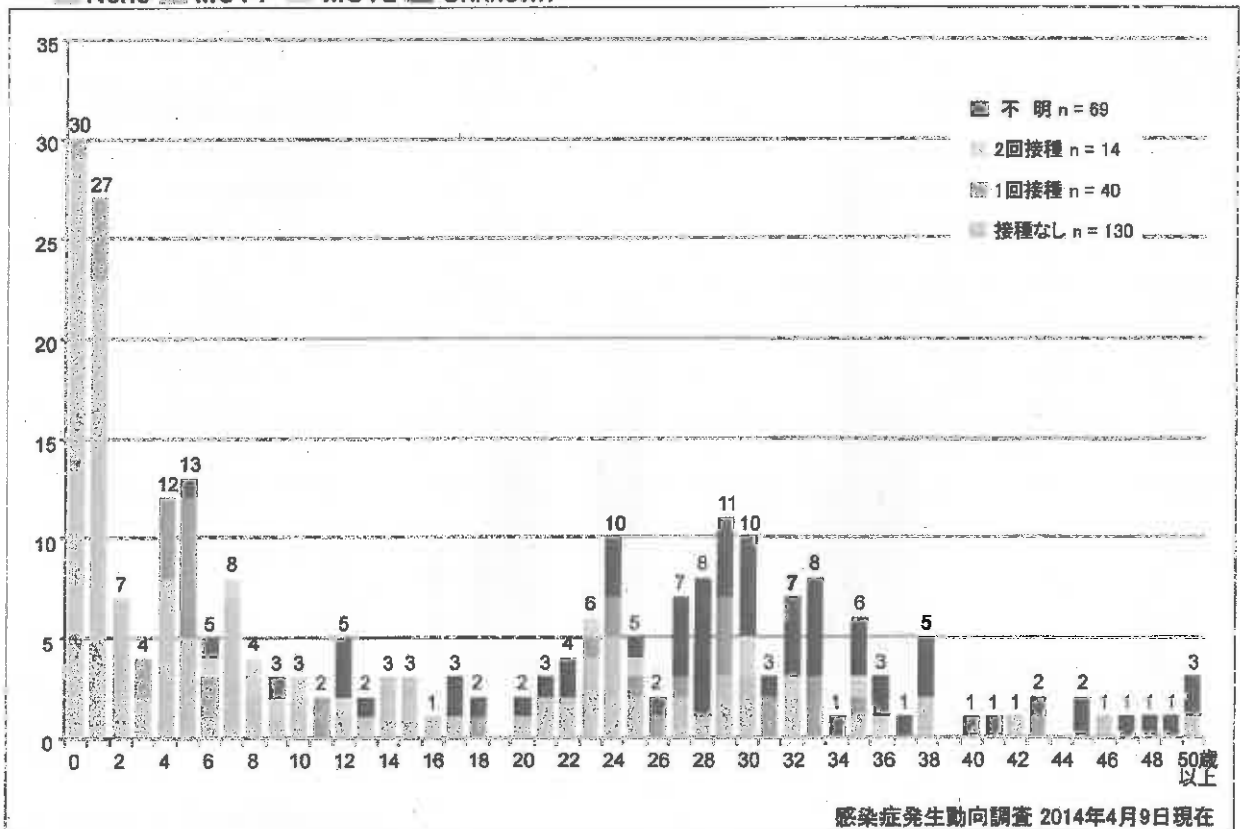
None MCV1 MCV2 Unknown



6. 年齢群別接種歴別麻疹累積報告数 2014年 第1~14週 (n=253)

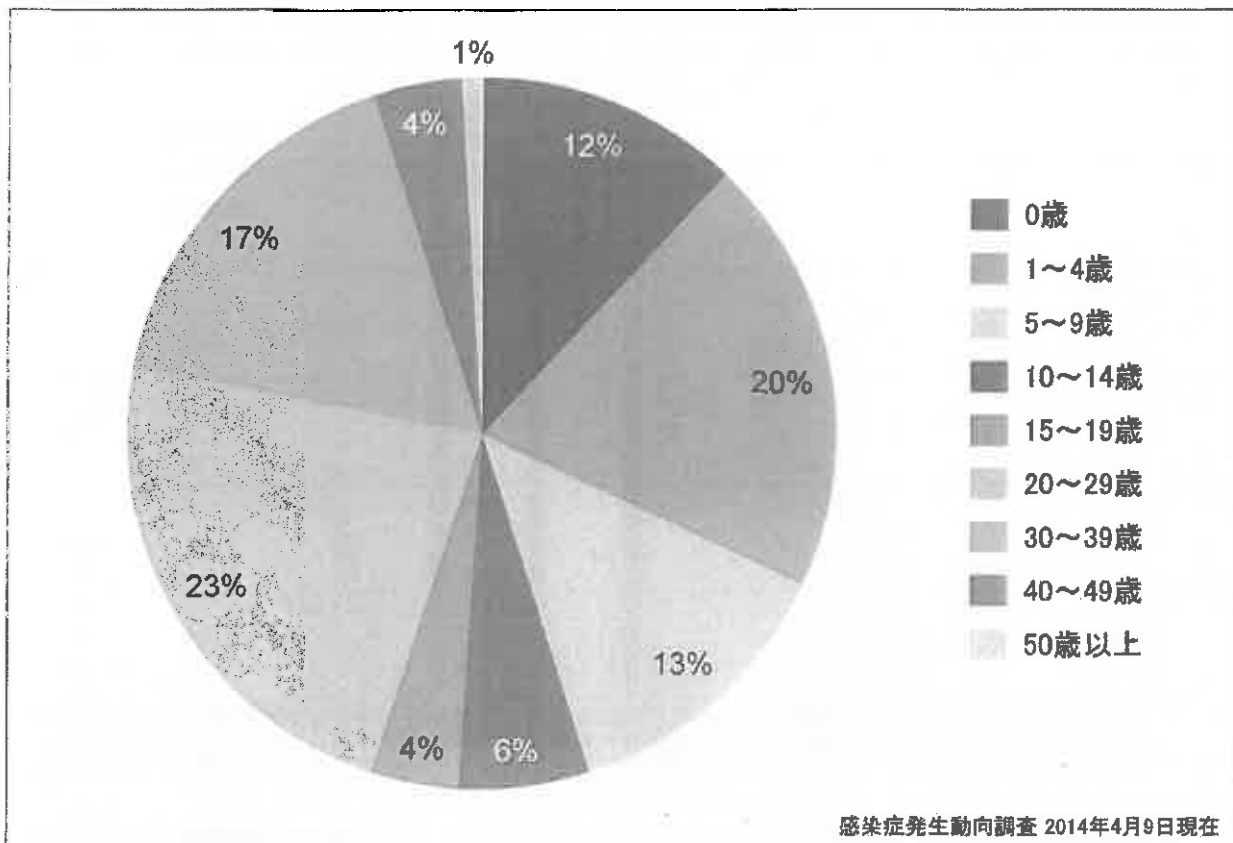
Cumulative measles cases by age and vaccinated status from week 1 to week 14, 2014 (as of April 9, 2014).

None MCV1 MCV2 Unknown



7. 年齢群別麻疹累積報告数割合 2014年 第1～14週 (n=253)

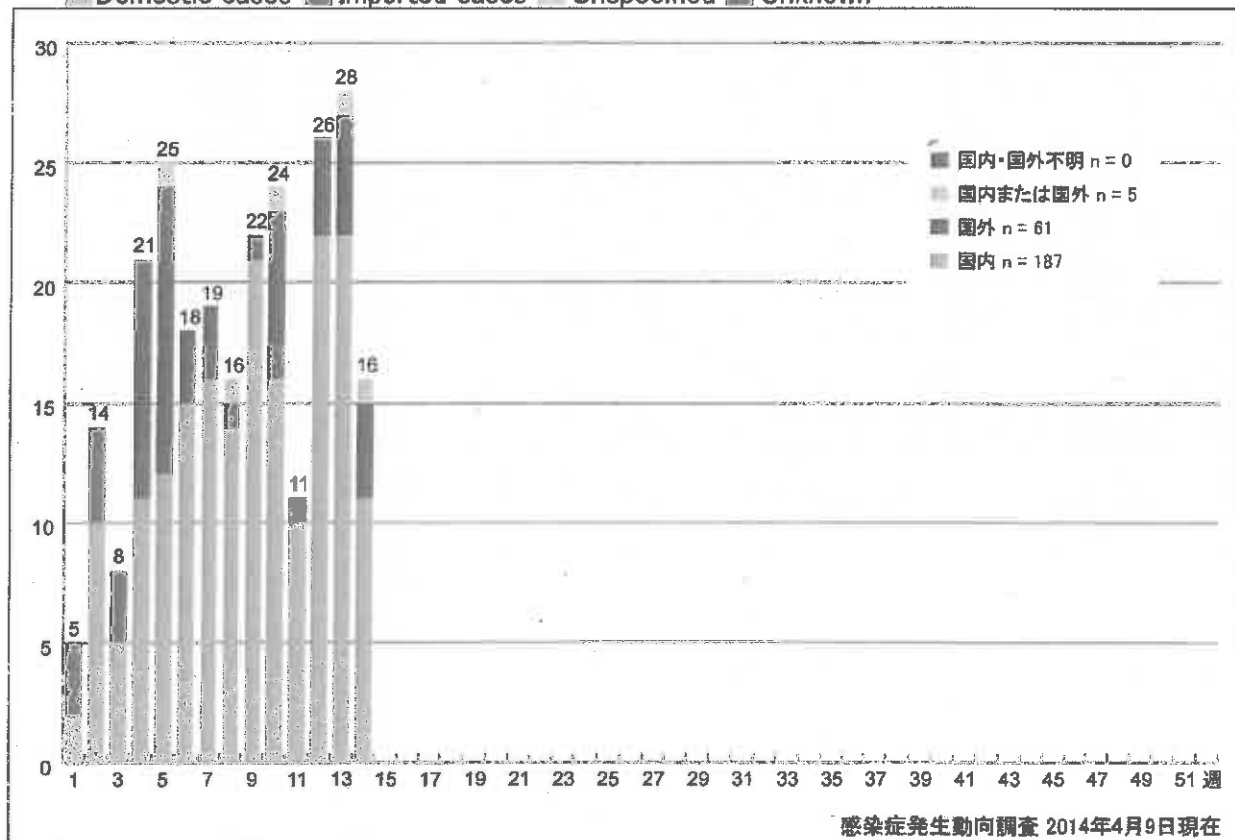
Percentage of cumulative measles cases by age group from week 1 to week 14, 2014 (as of April 9, 2014).



8. 週別推定感染地域(国内・外)別麻疹報告数 2014年 第1～14週 (n=253)

Weekly measles cases by acquired region from week 1 to week 14, 2014 (based on diagnosed week as of April 9, 2014).

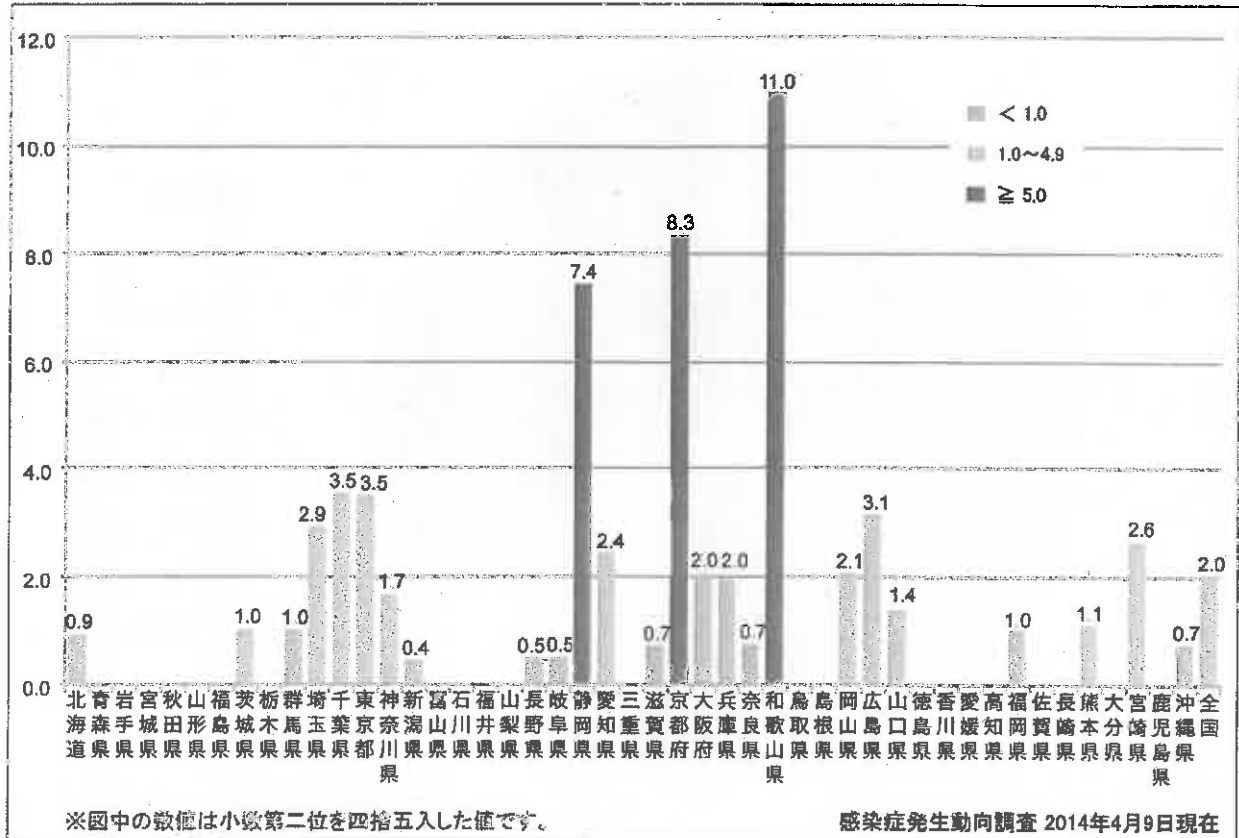
Domestic cases Imported cases Unspecified Unknown



9. 都道府県別人口百万人あたり麻疹報告数 2014年 第1~14週(n=253)

Number of reported cases per 1 million population by prefectures from week 1 to week 14, 2014 (as of April 9, 2014).

■ <1.0 ■ 1.0~4.9 ■ ≥5.0



10. 都道府県別麻疹週別報告状況 2014年 第1~14週 感染症発生動向調査
 Weekly measles cases from week 1 to week 14, 2014 (based on diagnosed week as of April 09, 2014)

2014年04月09日現在

