

都市計画道路の見直し路線位置図  
(朝霞市)

黒目川通線  
8-6  
【存続】

黒目川通線  
8-5  
【存続】

岡通線  
6-4  
【ルート変更】

黒目川通線  
8-2  
【存続】

黒目川通線  
8-1  
【存続】

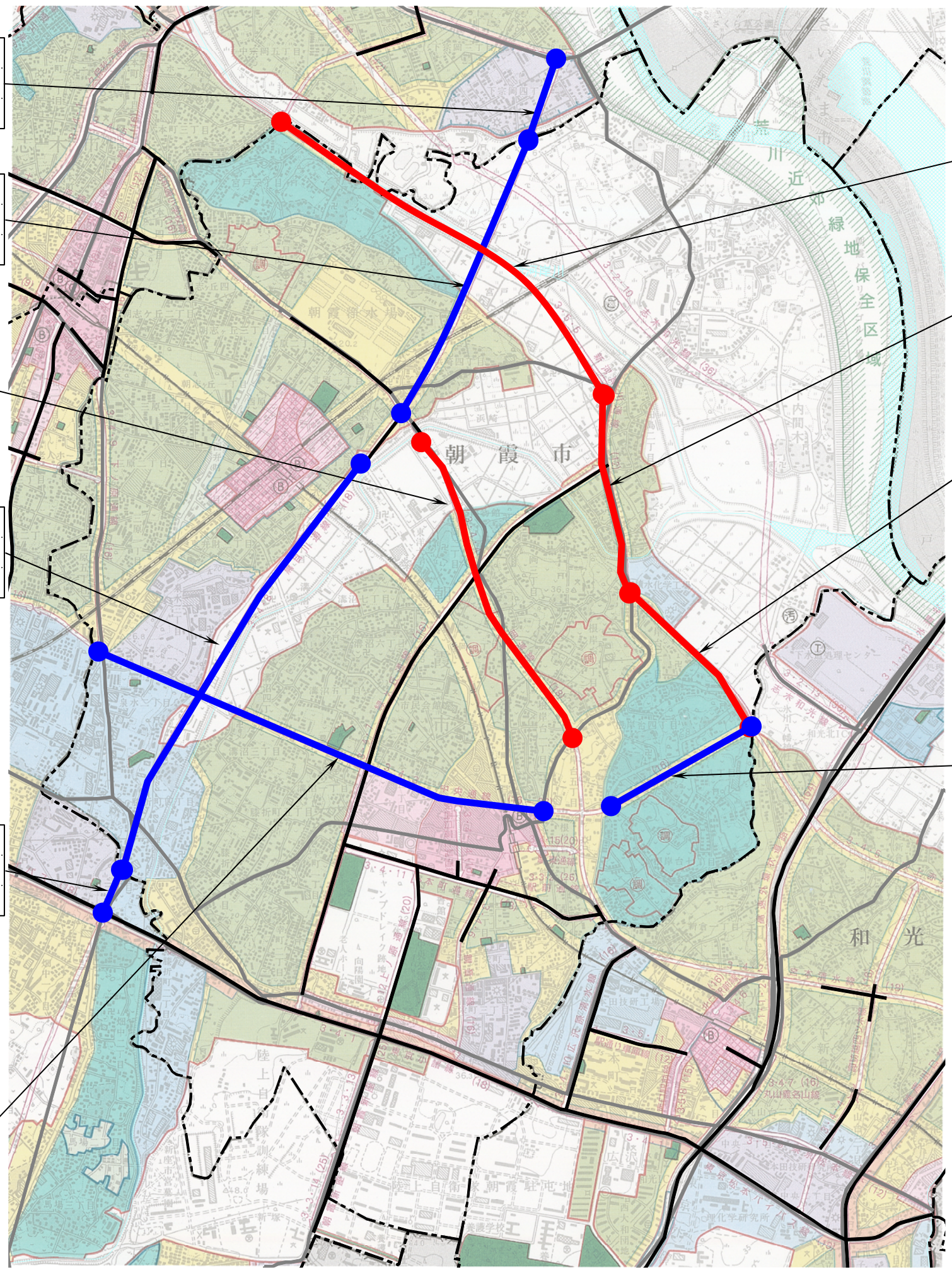
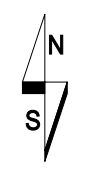
中央通線  
5-3  
【存続】

新河岸川通線  
7-3  
【廃止】  
新たに追加する路線

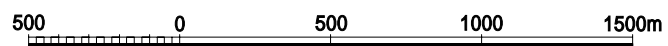
新河岸川通線  
7-2  
【廃止】  
新たに追加する路線

新河岸川通線  
7-1  
【廃止】  
新たに追加する路線

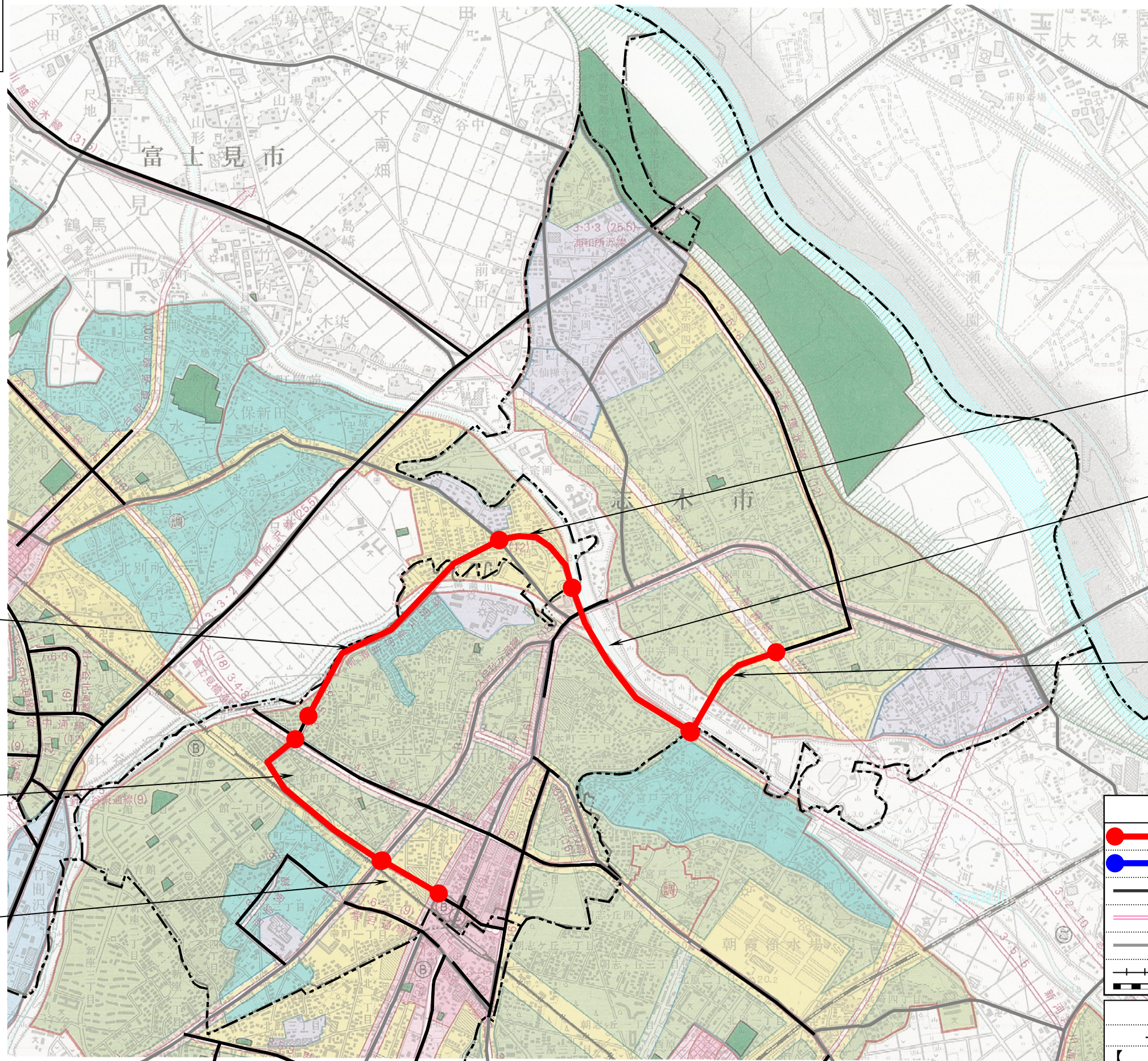
中央通線  
5-1  
【存続】



凡例	
	見直し区間
	存続区間
	整備済区間(都市計画道路)
	都市計画道路
	国道および県道
	鉄道
線	路線名
-	路線の整理番号 - 区間番号
【 】	見直しの方向性



都市計画道路の  
見直し路線位置図  
(志木市)



柳瀬新河岸川通線  
9-6  
【廃止】  
新たに追加する路線

柳瀬新河岸川通線  
9-4  
【廃止】  
新たに追加する路線

柳瀬新河岸川通線  
9-3  
【廃止】  
新たに追加する路線

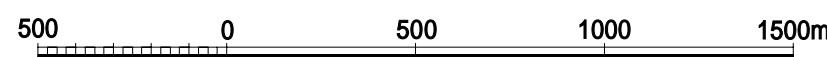
柳瀬新河岸川通線  
9-7  
【廃止】  
新たに追加する路線

柳瀬新河岸川通線  
9-8  
【廃止】  
新たに追加する路線

宗岡志木環状線  
10-5  
【廃止】  
新たに追加する路線

凡例	
	見直し区間
	存続区間
	整備済区間(都市計画道路)
	都市計画道路
	国道および県道
	鉄道

線	路線名
-	路線の整理番号 - 区間番号
【	見直しの方向性



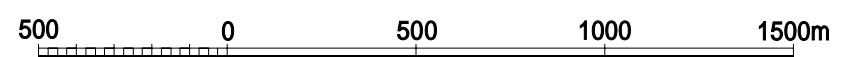
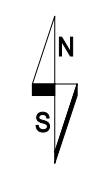
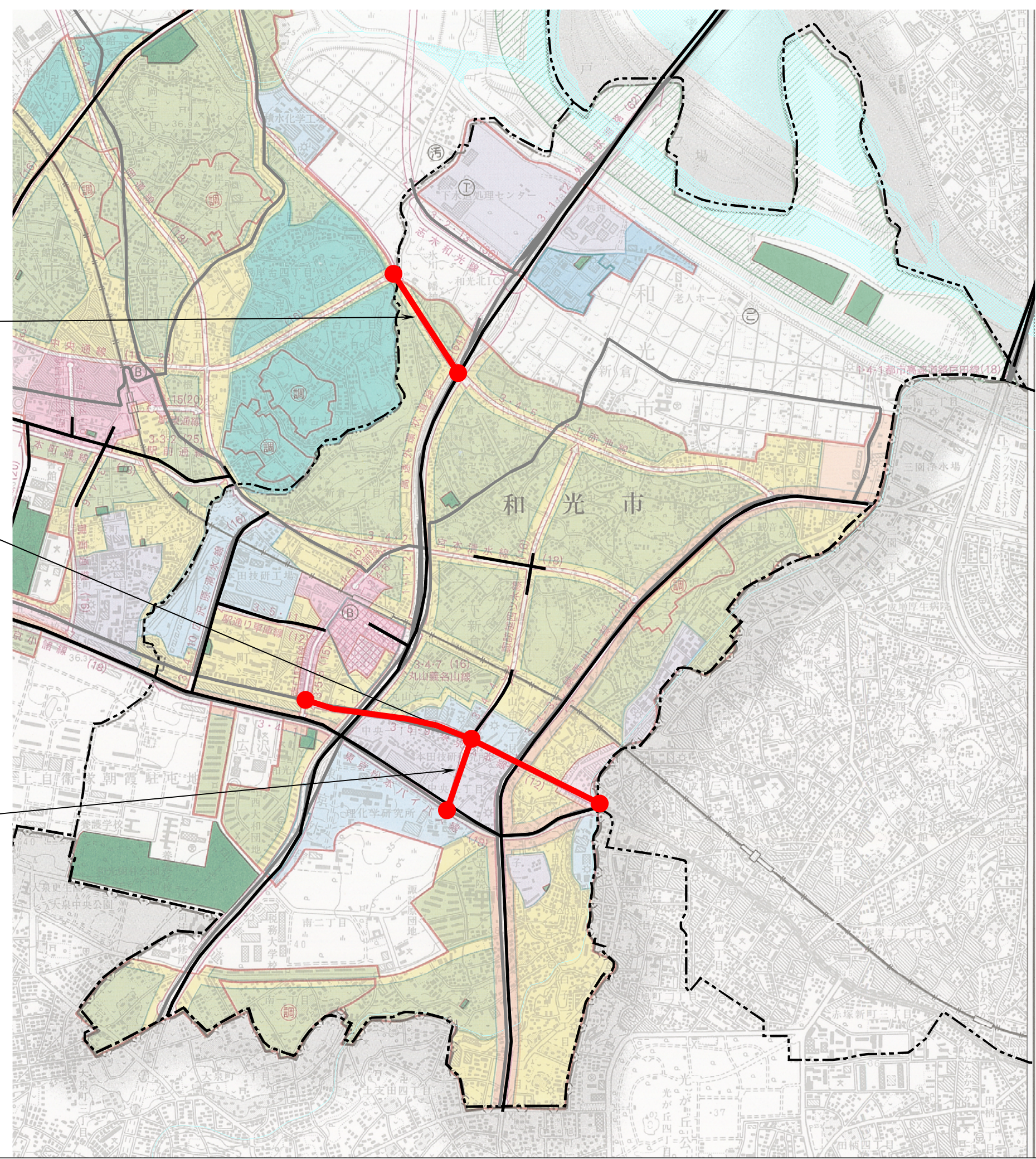
【志木市】

都市計画道路の見直し路線位置図  
(和光市)

吹上赤池線  
12-2  
【廃止】  
新たに追加する路線

東京松本線  
13-1  
【廃止】

諏訪越四ツ木線  
11-1  
【廃止】

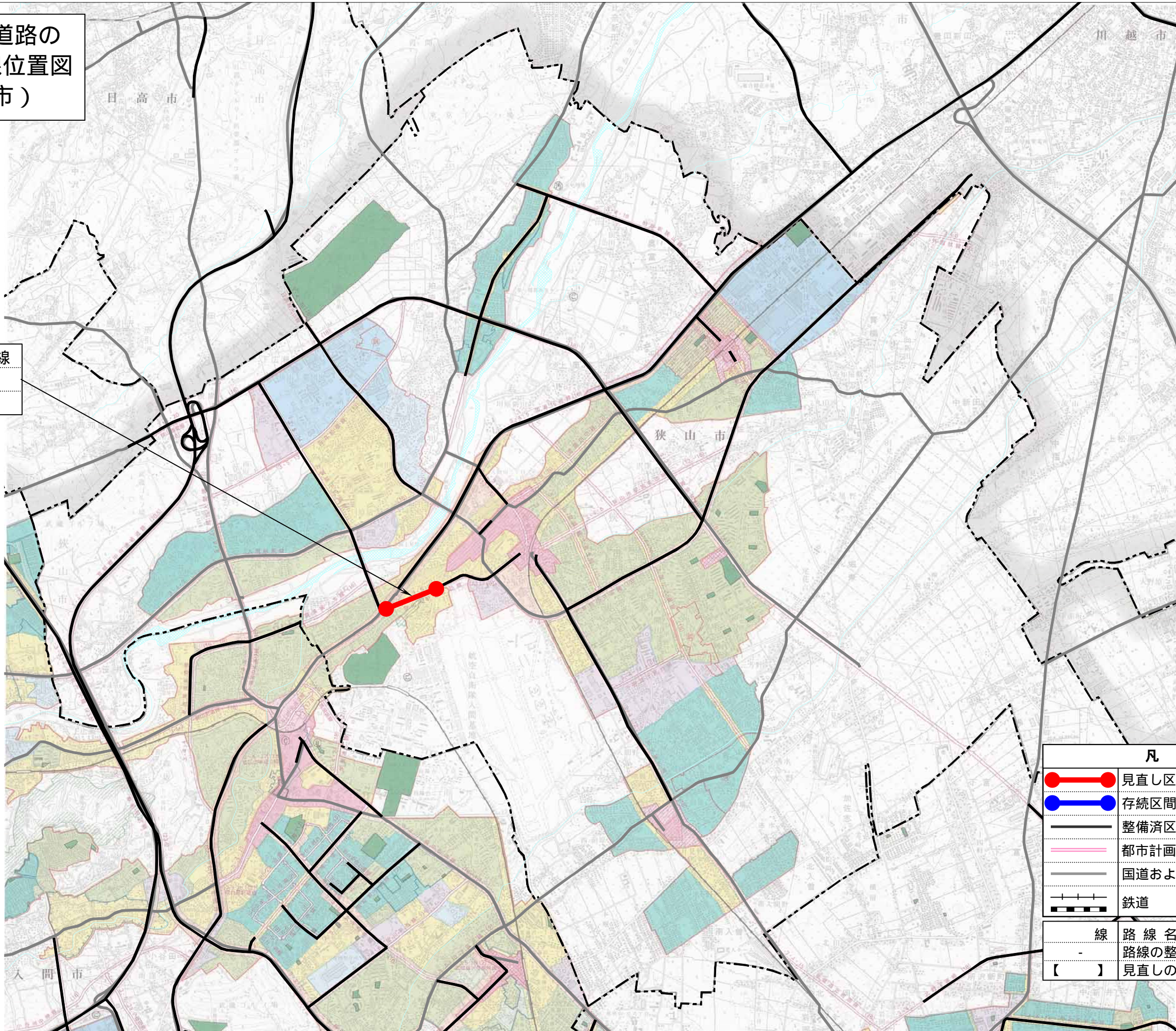


【和光市】

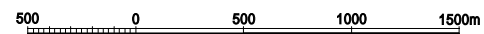
凡 例	
	見直し区間
	存続区間
	整備済区間(都市計画道路)
	都市計画道路
	国道および県道
	鉄道
線	路線名
-	路線の整理番号 - 区間番号
【	見直しの方向性

都市計画道路の  
見直し路線位置図  
(狭山市)

狭山市駅上諏訪線  
26-3  
【ルート変更】



凡 例	
	見直し区間
	存続区間
	整備済区間(都市計画道路)
	都市計画道路
	国道および県道
	鉄道
線	路線名
-	路線の整理番号 - 区間番号
【	見直しの方向性



【狭山市】