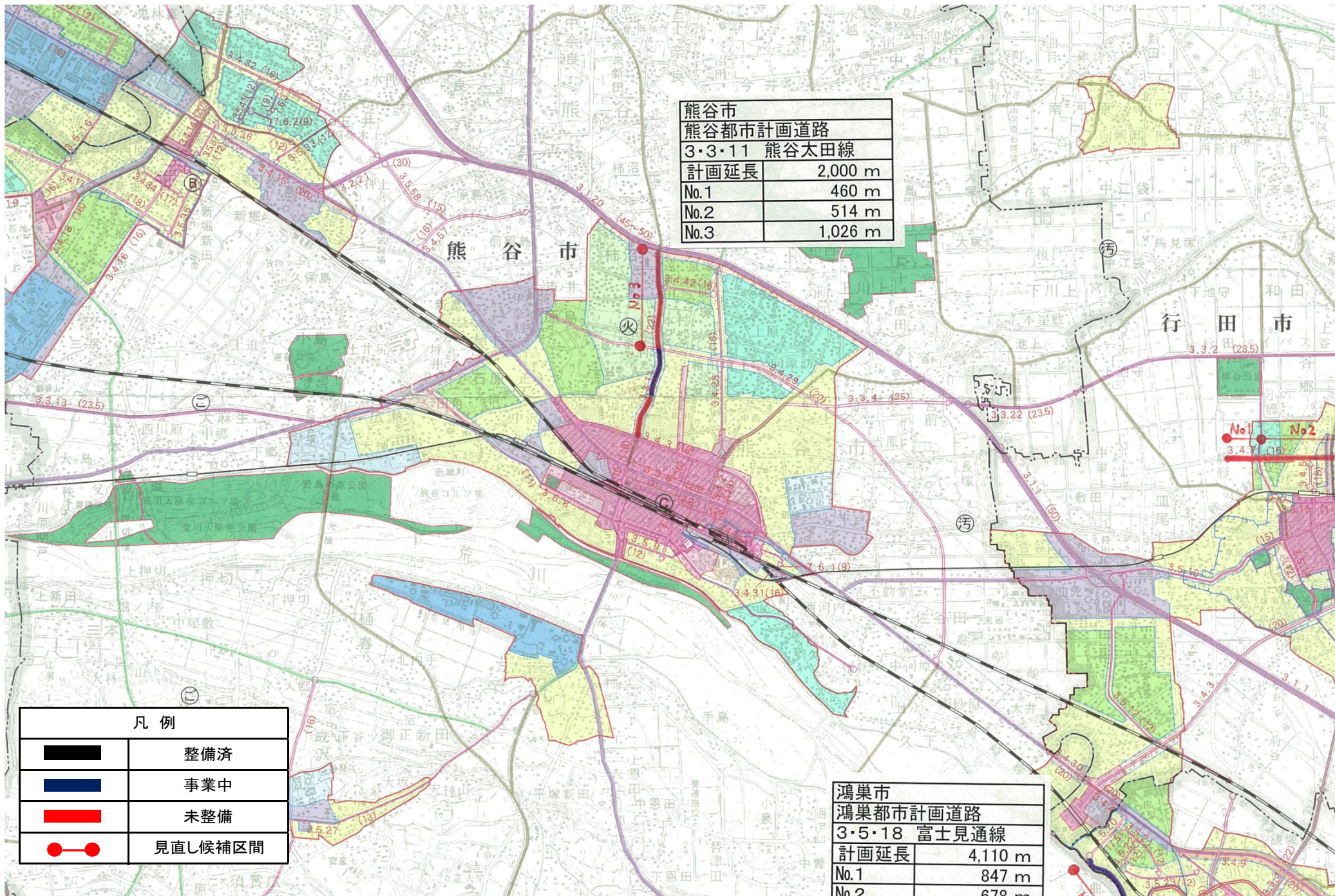


見直し候補路線 位置図 (9/15)

【 熊谷市 】



熊谷市	
熊谷都市計画道路	
3・3・11 熊谷太田線	
計画延長	2,000 m
No.1	460 m
No.2	514 m
No.3	1,026 m

鴻巣市	
鴻巣都市計画道路	
3・5・18 富士見通線	
計画延長	4,110 m
No.1	847 m
No.2	678 m

凡例	
	整備済
	事業中
	未整備
	見直し候補区間