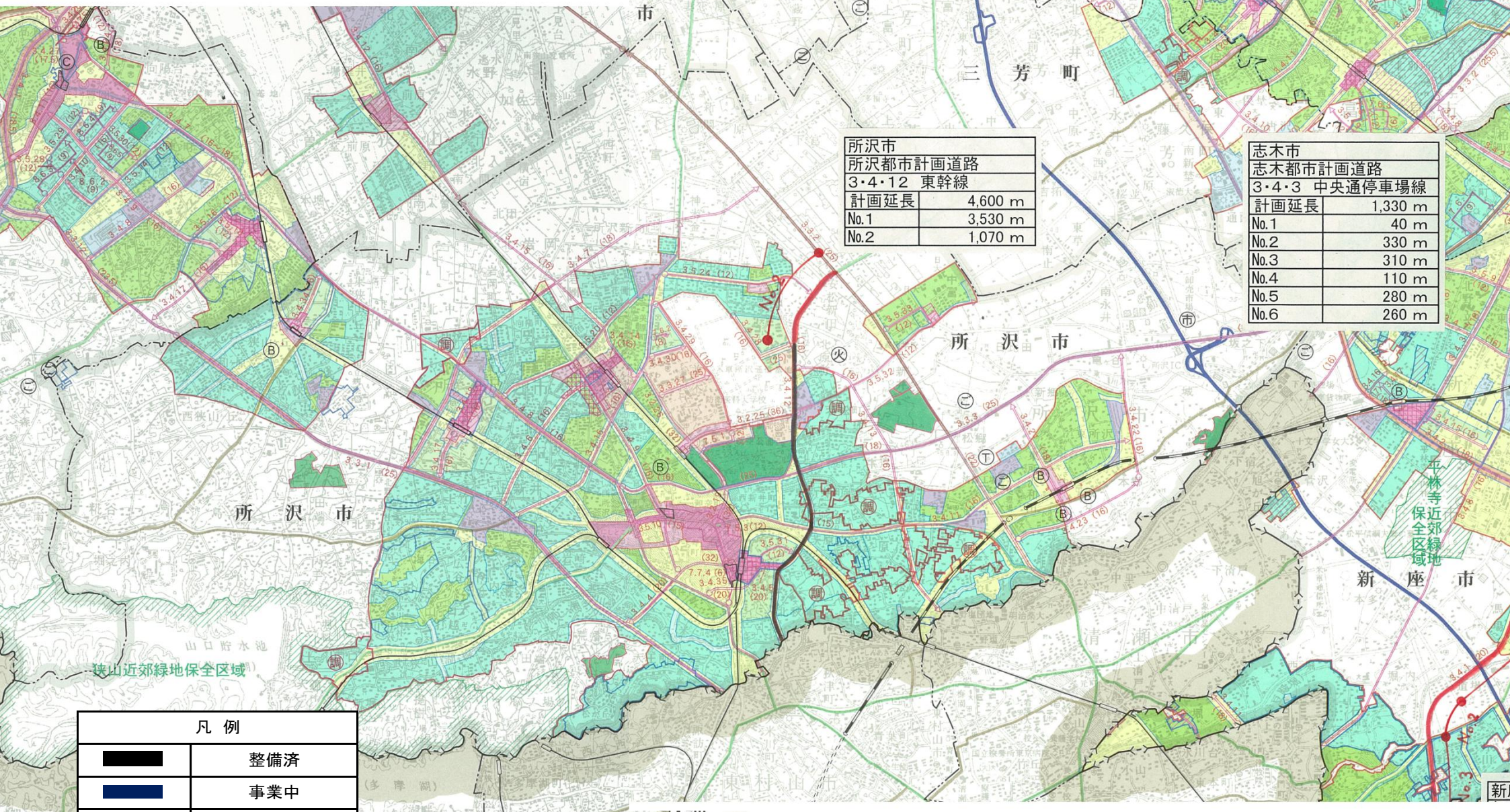


見直し候補路線 位置図 (6/15)

【 所沢市 】



所沢市	
所沢都市計画道路	
3・4・12 東幹線	
計画延長	4,600 m
No.1	3,530 m
No.2	1,070 m

志木市	
志木都市計画道路	
3・4・3 中央通停車場線	
計画延長	1,330 m
No.1	40 m
No.2	330 m
No.3	310 m
No.4	110 m
No.5	280 m
No.6	260 m

凡 例	
	整備済
	事業中
	未整備
	見直し候補区間