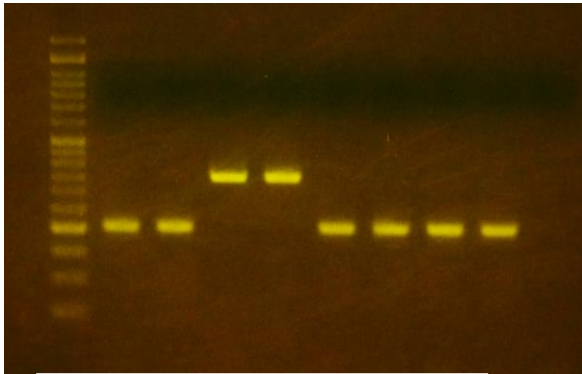


## 遺伝子情報活用担当、水稻育種担当、野菜育種担当、酪農担当、養豚・養鶏担当

### 遺伝子情報活用担当

遺伝子マーカーを活用した水稻新品種育成や特性解析、病害虫診断技術の開発、および農作物の機能性解析等を行っています。

- ◆DNAマーカーを活用した水稻・イチゴの県オリジナル品種の開発
- ◆遺伝子情報を活用した技術の開発
- ◆野菜の機能性成分の解析



DNAマーカーによる遺伝子解析



イチゴ病害診断技術の開発

### 水稻育種担当

本県の気候や土壌に適し、病害虫や気候変動に強く、良質・良食味な水稻品種の育成や原原種の維持、供給等を行っています。

- ◆水稻新品種の開発
- ◆水稻・麦類・大豆の系統維持・増殖
- ◆水稻奨励品種決定調査



暑さに負けない県新品種「彩のきずな」



水稻の系統・品種栽培



水稻の高温耐性比較試験

## 野菜育種担当

大きくて、おいしく、病害虫に強く、日持ちのよいイチゴ新品種の開発や特産野菜であるサトイモ優良系統の維持、新しい園芸品目の探索等を行っています。

- ◆イチゴの県オリジナル品種の開発
- ◆園芸新品目の探索と特性調査
- ◆園芸新品目の選定とブランド開発
- ◆優良遺伝資源の維持・管理



サトイモの系統保存



イチゴの県オリジナル品種の開発

## 酪農担当、養豚・養鶏担当

牛、豚、鶏の飼養管理方法や繁殖技術の開発とともに、ブランド畜産物であるタマシャモや彩の国黒豚の供給と改良等を行っています。

- ◆牛、豚、鶏の遺伝資源維持および飼養管理技術の研究
- ◆高度繁殖技術の開発ならびに家畜の改良
- ◆自給飼料の生産技術開発および優良系統選定
- ◆家畜の糞尿処理・臭気対策技術の研究
- ◆「彩の国地鶏タマシャモ」の供給と原種鶏の改良



乳牛の精密飼養試験



埼玉県が作出したタマシャモ原種鶏



英国産黒豚を用いた県内黒豚の改良