

基礎調査結果総括図

皆谷地区

白石地区-1

白石地区-2

白石地区-3

白石地区-5

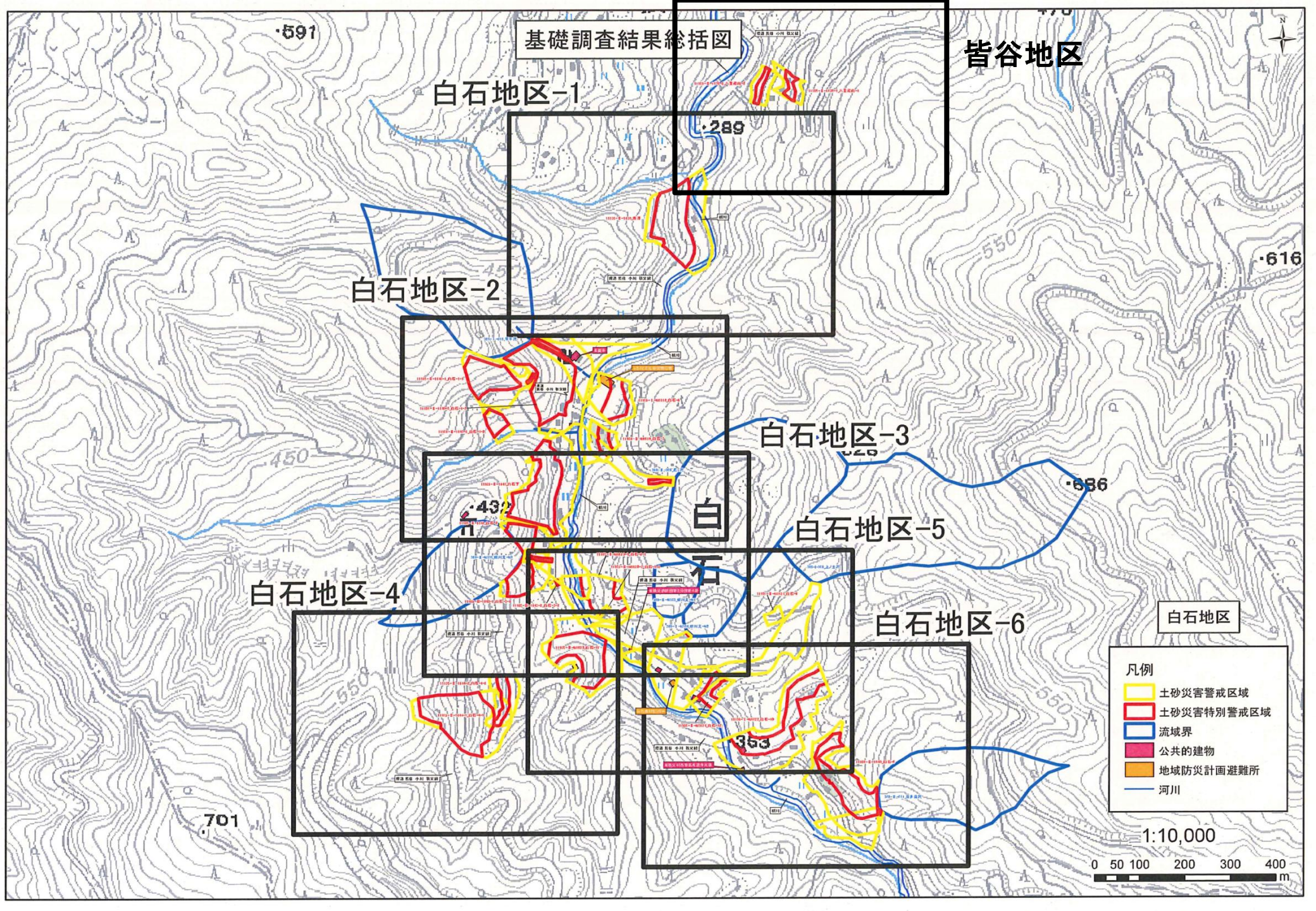
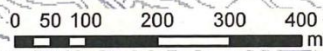
白石地区-4

白石地区-6

白石地区

- 凡例
- 土砂災害警戒区域
 - 土砂災害特別警戒区域
 - 流域界
 - 公共の建物
 - 地域防災計画避難所
 - 河川

1:10,000



皆谷地区

基礎調査結果總括圖



県道 熊谷 小川 秩父線

根川

11105-II-1638-2/八重葎向-2

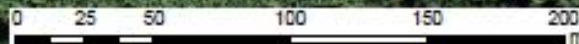
11105-II-1638-1/八重葎向-1

皆谷地区-2

凡例

- 土砂災害警戒区域
- 土砂災害特別警戒区域
- 流域界
- 公共の建物
- 地域防災計画避難所
- 河川

1:2,500



白石地区-1

基礎調査結果総括図

11105-II-1639 唐澤

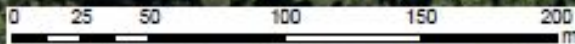
根川

県道 熊谷 小川 秩父線

白石地区-1

- 凡例
- 土砂災害警戒区域
 - 土砂災害特別警戒区域
 - 流域界
 - 公共の建物
 - 地域防災計画避難所
 - 河川

1:2,500





白石地区-2

369-I-011 琴平沢

長慶寺

槻川

ふるさと文化伝習館分館

県道
熊谷 小川 秩父線

11105-II-1640-1_白石-1-1

11105-I-N6618_白石-6

11105-II-1640-3_白石-1-3

11105-II-N6619_白石-7

11105-II-1640-2_白石-1-2

369-II-009 茗ヶ沢

白石地区-2

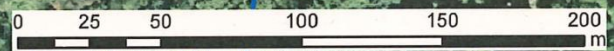
11105-II-1641_白石下

- 凡例
- 土砂災害警戒区域
 - 土砂災害特別警戒区域
 - 流域界
 - 公共の建物
 - 地域防災計画避難所
 - 河川

11105-II-1642_白石-2

槻川

1:2,500



白石地区-3

基礎調査結果総括図

369-II-009_茗ヶ沢

11105-II-1641_白石下

槻川

11105-II-1642_白石-2

369-II-N505_槻川支-N3

11105-II-N6620-1_白石-8-1

11105-II-N6620-2_白石-8-2

県道 熊谷 小川 秩父線

東秩父消防団第2分団第4部

11105-III-1643-1_白石-3-1

11105-III-1643-2_白石-3-2

369-II-N503_槻川支-N1

白石地区-3

県道 熊谷 小川 秩父線

369-I-N504_槻川支-N2

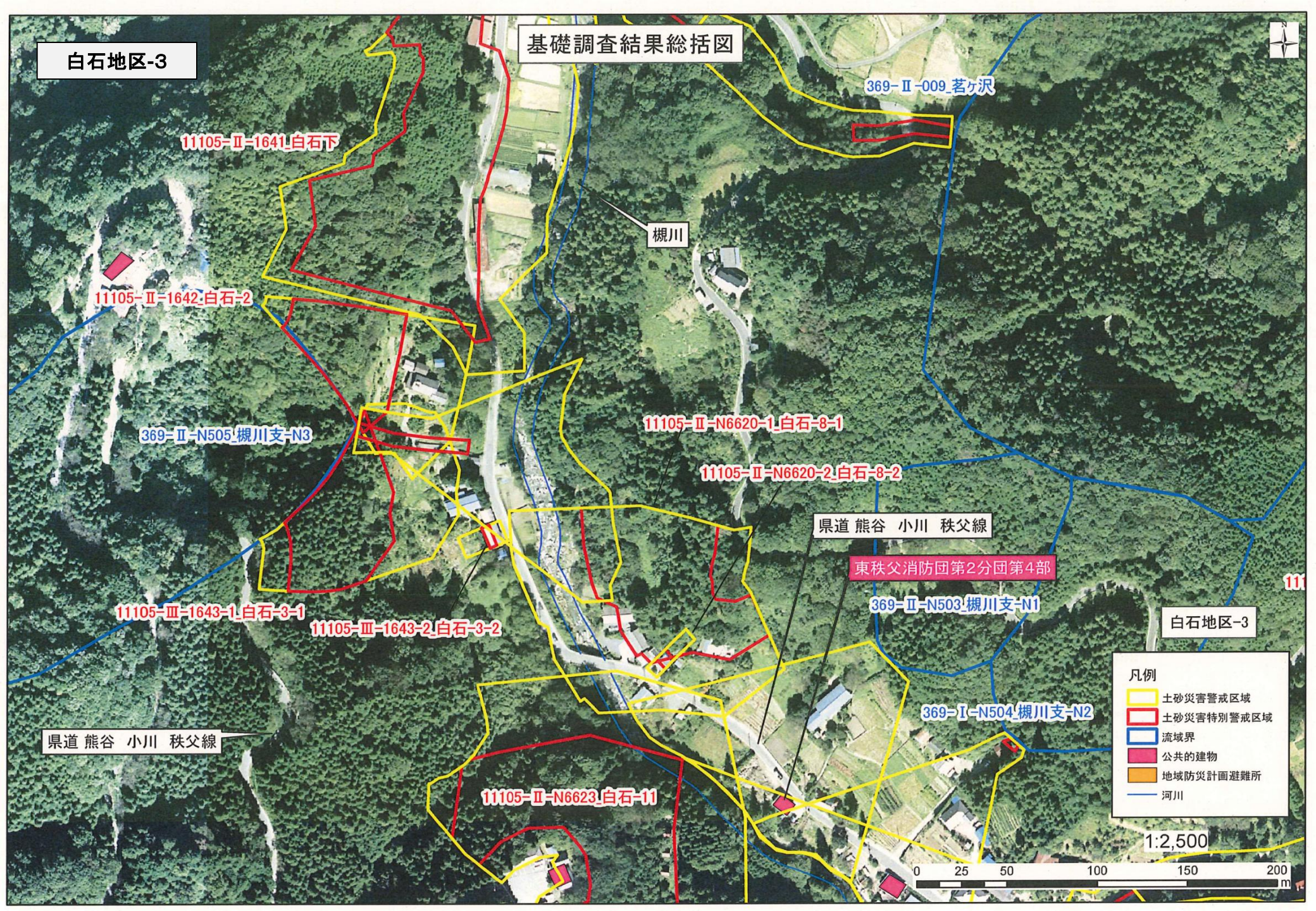
11105-II-N6623_白石-11

凡例

- 土砂災害警戒区域
- 土砂災害特別警戒区域
- 流域界
- 公共の建物
- 地域防災計画避難所
- 河川

1:2,500

0 25 50 100 150 200 m



基礎調査結果総括図

県道 熊谷 小川 秩父線

11105-II-N6623 白石-11

11105-II-1644-2 白石-4-2

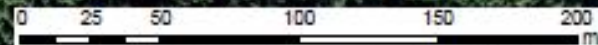
11105-II-1644-1 白石-4-1

県道 熊谷 小川 秩父線

白石地区-4

- 凡例
- 土砂災害警戒区域
 - 土砂災害特別警戒区域
 - 流域界
 - 公共的建物
 - 地域防災計画避難所
 - 河川

1:2,500





基礎調査結果総括図

白石地区-5

11105-II-N6620-1白石-8-1

11105-II-N6620-2白石-8-2

県道 熊谷 小川 秩父線

東秩父消防団第2分団第4部

369-II-N503 槻川支-N1

11105-II-N6621白石-9

369-I-009 上ノ土沢

1643-2白石-3-2

369-I-N504 槻川支-N2

11105-II-N6623白石-11

白石農村センター

白石地区-5

- 凡例
- ▭ 土砂災害警戒区域
 - ▭ 土砂災害特別警戒区域
 - ▭ 流域界
 - ▭ 公共の建物
 - ▭ 地域防災計画避難所
 - 河川

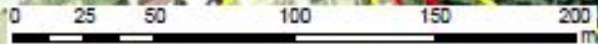
11105-I-N6622白石-10

11105-II-N6624白石-12

県道 熊谷 小川 秩父線

東秩父村西間馬水道浄水場

1:2,500



基礎調査結果総括図

白石地区-6



農村センター

11105-II-N6624白石-12

11105-I-N6622白石-10

県道 熊谷 小川 秩父線

東秩父村西簡易水道浄水場

11105-II-1645白石-5

369-II-011奈多良沢

白石地区-6

観川

- 凡例
- 土砂災害警戒区域
 - 土砂災害特別警戒区域
 - 流域界
 - 公共の建物
 - 地域防災計画避難所
 - 河川

1:2,500

