

# 基礎調査結果総括図

5/8



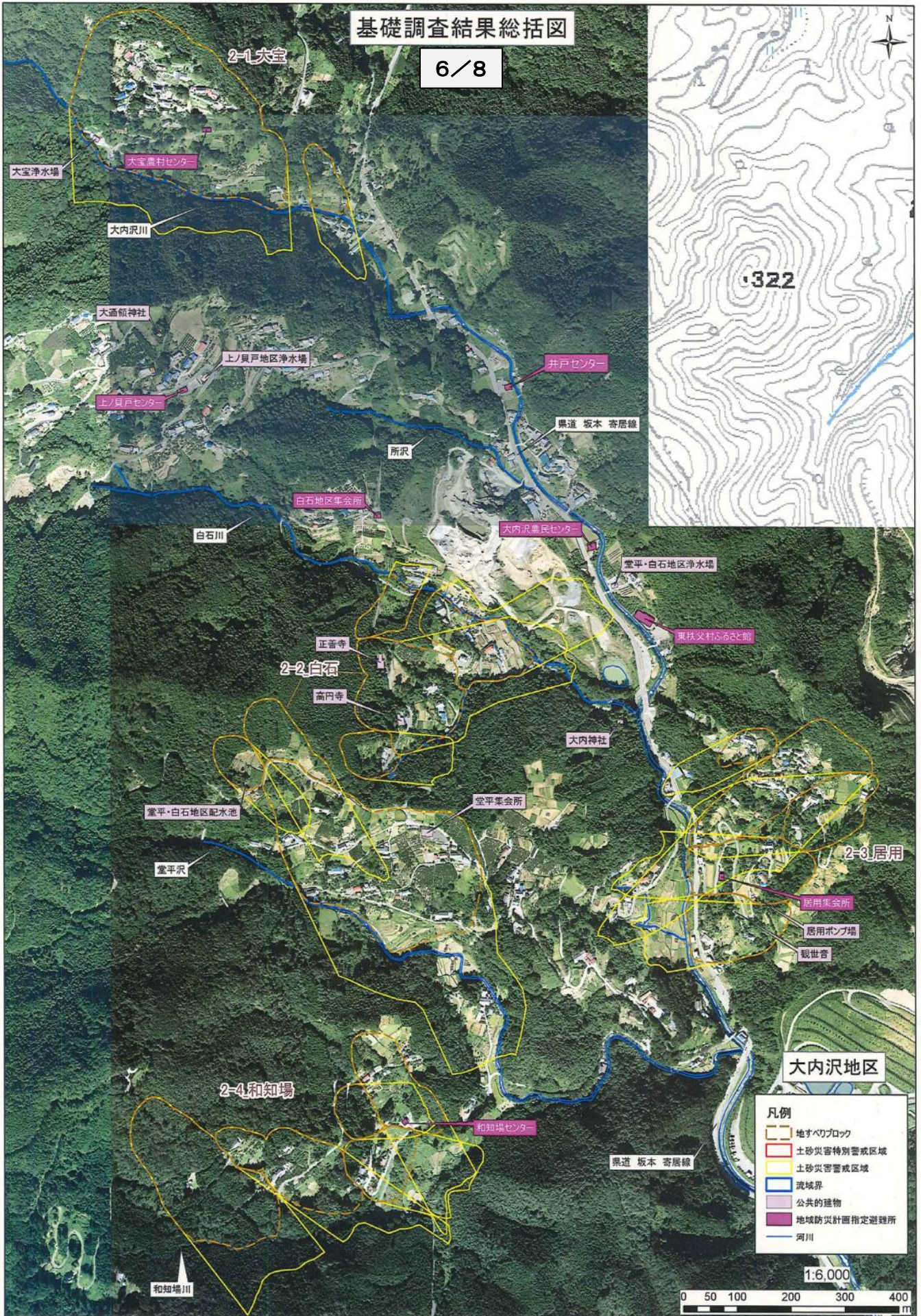
白石地区

- 凡例
- 地すべりブロック
  - 土砂災害特別警戒区域
  - 土砂災害警戒区域
  - 流域界
  - 公共的建物
  - 地域防災計画指定避難所
  - 河川



# 基礎調査結果総括図

6/8



2-1 大宝

大宝浄水場

大宝集村センター

大内沢川

大通神社

上ノ貝戸地区浄水場

上ノ貝戸センター

井戸センター

県道 坂本 寄居線

所沢

白石地区集会所

大内沢農民センター

堂平・白石地区浄水場

東秋父村ふるさと館

2-2 白石

正音寺

高円寺

大内神社

堂平・白石地区配水池

堂平沢

堂平集会所

2-3 居用

居用集会所

居用ポンプ場

観世音

2-4 和知場

和知場センター

大内沢地区

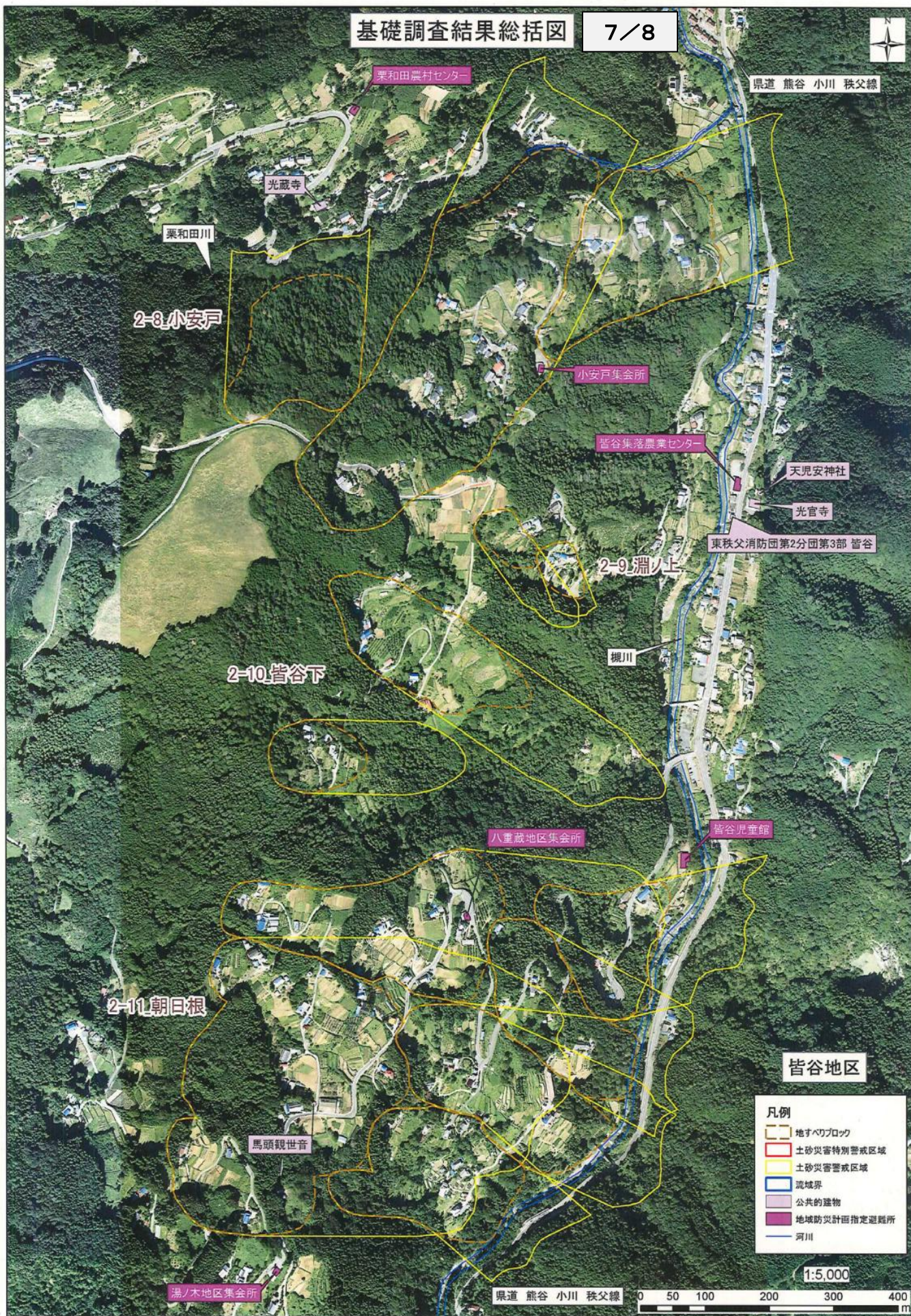
県道 坂本 寄居線

和知場川

1:6,000

0 50 100 200 300 400 m

- 凡例
- 地すべりブロック
  - 土砂災害特別警戒区域
  - 土砂災害警戒区域
  - 流域界
  - 公共の建物
  - 地域防災計画指定避難所
  - 河川



皆谷地区

- 凡例
- 地すべりブロック
  - 土砂災害特別警戒区域
  - 土砂災害警戒区域
  - 流域界
  - 公共の建物
  - 地域防災計画指定避難所
  - 河川

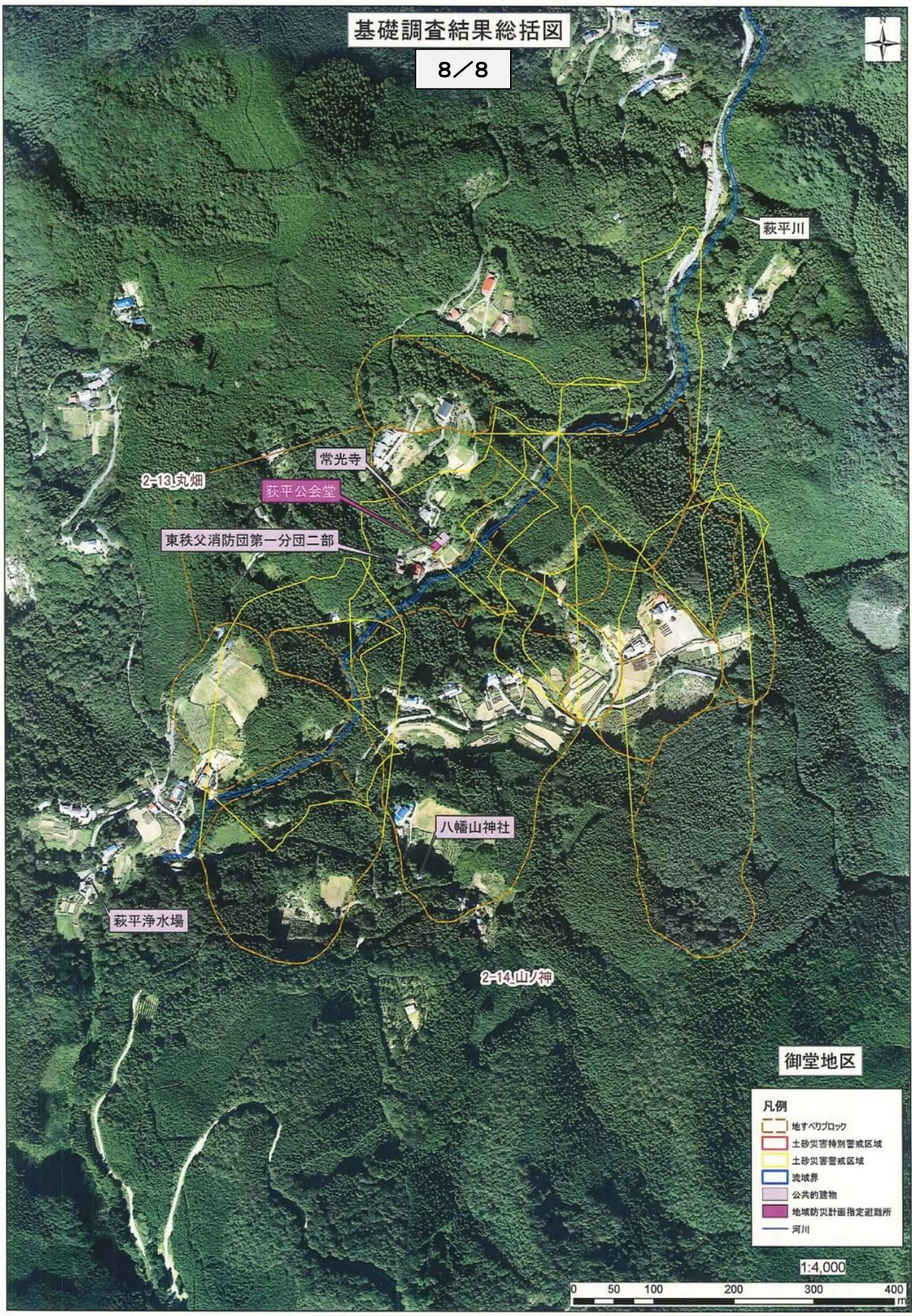
1:5,000

県道 熊谷 小川 秩父線



基礎調査結果総括図

8/8



御堂地区

凡例

- 地すべりブロック
- 土砂災害特別警戒区域
- 土砂災害警戒区域
- 流域界
- 公共的建物
- 地域防災計画指定避難所
- 河川

