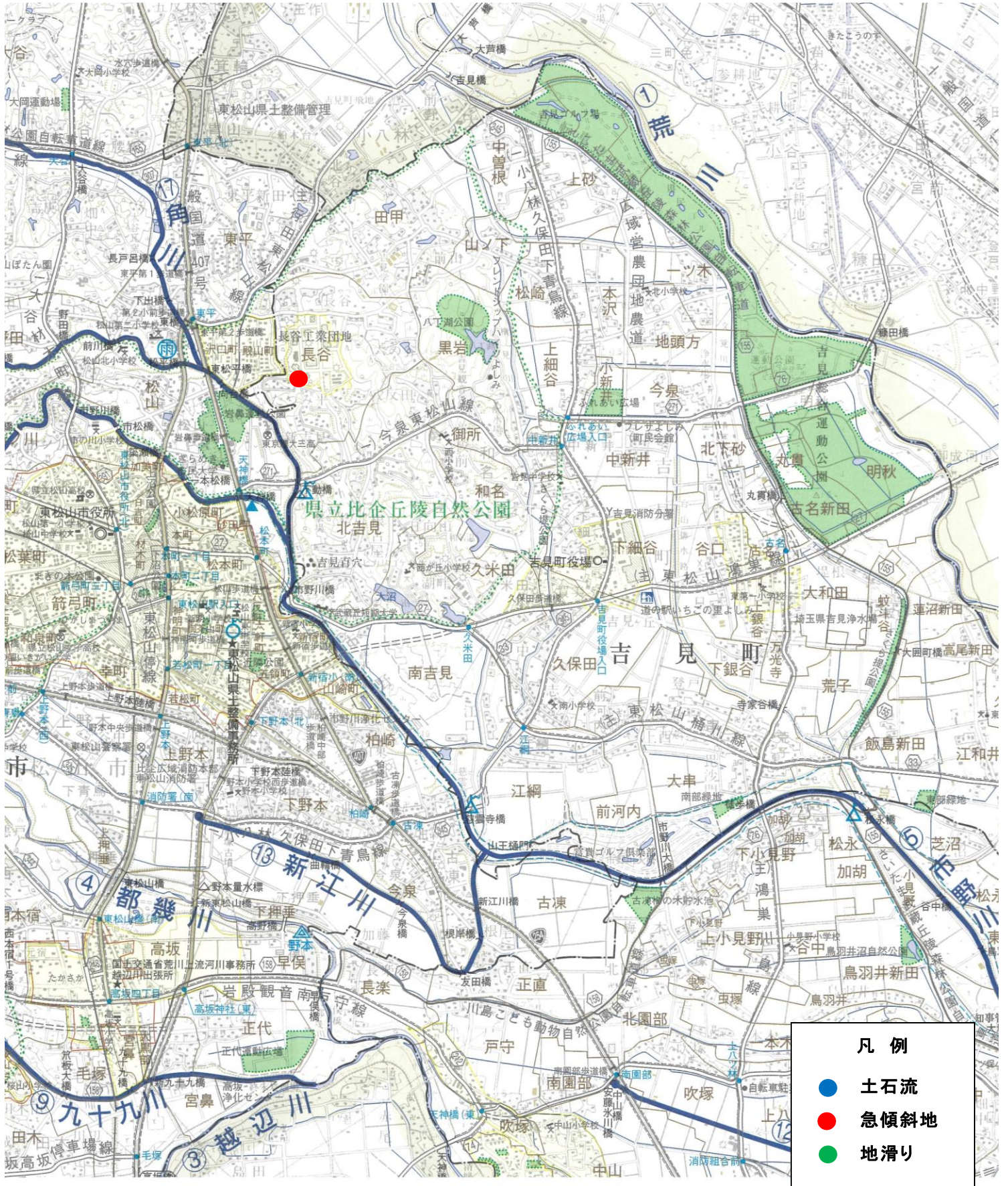


# 区域指定箇所 位置図(1)



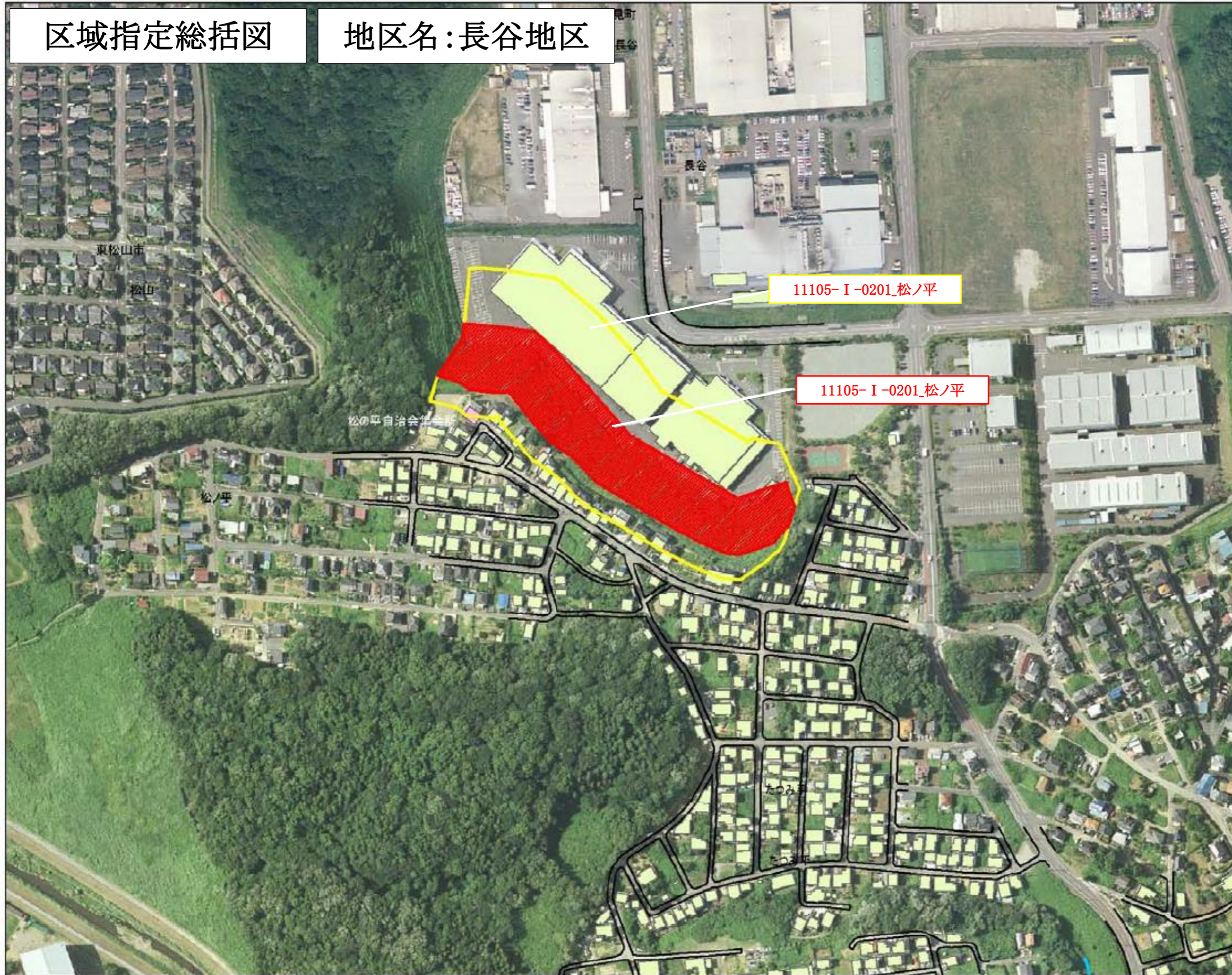
告示年月日 令和 2年 10月 20日  
告示番号 埼玉県告示第1190号

吉見町長谷地区  
1 (急1)



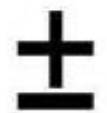
# 区域指定総括図

地区名:長谷地区



## 凡例

- 土砂災害警戒区域
- 土砂災害特別警戒区域
- 流域
- 建物
- 広域避難場所
- 地域防災計画指定避難場所
- 災害時要援護者関連施設
- 公共的建物
- 道路
- 河川・溪流
- 急傾斜地の崩壊対象箇所
- 土石流対象箇所



0 25 50 100 m