

## 第 10 章 地盤

## 第 10 章 地盤

### 10-1 現地調査結果

#### 1 ボーリング調査

現地調査結果については、次ページ以降に示すとおりである。

# 1 ボーリング調査

## 1) No.1 地点

調査名 地質調査業務委託

ボーリングNo

事業・工事名 地質調査

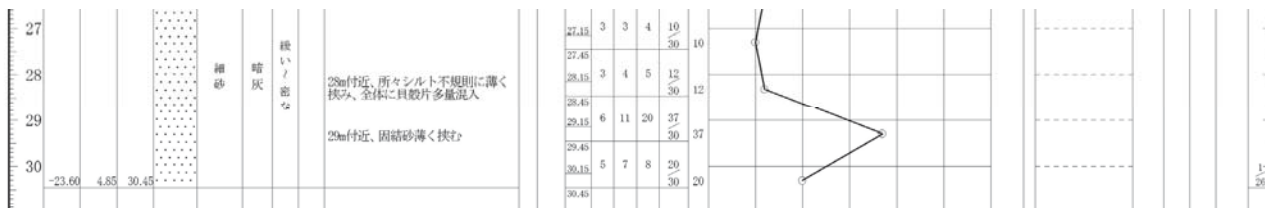
シートNo

ボーリング名	No.1		調査位置	北葛飾郡杉戸町大字屏風外地内			北緯	36° 2' 50"			
発注機関	埼玉県企業局 地域整備課			調査期間	平成 23年 1月 24日 ~ 23年 1月 26日			東経	139° 46' 58"		
調査業者名	株式会社ゼネラルボーリング 電話 (048-797-8830)		主任技師	石嶋明広		現代理人	石嶋明広		コア鑑定者	ア	
ボーリング責任者	石嶋明広		試験機	KR-100		ハンマー落下用具	トンビ				
孔口標高	TP +6.85m		角	180° 上 90° 下 0°		方	北 0° 西 270° 東 90° 南 180°		地盤勾配	鉛直 水平 0°	
総掘進長	30.45m		使用機種	エンジン		kubota		ポンプ	V-6		

標高 (m)	層厚 (m)	柱状図	土質区分	色	相対密度	相対稠度	相対稠度	記号	孔内水位 (m) / 測定月日	標準貫入試験		原位置試験	試験名および結果	試験採取番号	室内試験 (月日)
										深 (m)	打撃回数 / 貫入量 (cm)				
6.15	0.70	0.70	表土	褐色				シルト質土主体 (上部水田)	1/24	0	0				
5.05	1.10	1.80	腐植物混じりシルト	暗褐色	非常に軟らかい			腐植物多量混入 含水多量	1/24	0	0	0.35	DR-1		
			シルト	暗褐色	非常に軟らかい			2m付近、全般に腐植物多量混入 腐植物少量混入 含水多量	1/24	0	0	1.80	1-T1		
			シルト	暗褐色	非常に軟らかい			3m以深、全般に粘性強い 3.40m以深、全般に砂分混じる	1/24	0	0	2.00	1-T2		
			細砂	暗褐色	非常に硬い			粒子不均一 含水多量	1/24	0	0	4.00	現場透水試験		
			シルト	暗褐色	非常に軟らかい			所々砂分少量混入 雲母片少量混入 含水少量	1/24	0	0				
			シルト	暗褐色	非常に軟らかい			6m以深、砂分の混入若干多し	1/24	0	1				
			シルト質中砂	暗褐色	非常に硬い			粒子粗く不均一 含水多量 腐植物少量混入	1/24	1	1				
			中砂	暗褐色	非常に硬い			粒子粗く、小礫少量混入 含水多量	1/24	4	6	17			
			中砂	暗褐色	非常に硬い			10m以深、貝殻片少量混入、シルト薄く挟む	1/24	6	7	22			
			シルト	暗褐色	非常に硬い			11m付近、砂分不規則に多少挟む	1/24	1	1	4			
			シルト	暗褐色	非常に軟らかい			雲母片少量混入 貝殻片少量混入 含水中位	1/24	1	1	1			
			シルト	暗褐色	非常に軟らかい			14m付近、腐植物少量混入	1/24	0	1	1			
			細砂	緑灰色	中位の			粒子不均一 含水多量 所々シルト塊状く挟む 雲母片少量混入	1/24	5	8	23			
			微細砂	暗褐色	硬い / 中位の			粒子細かくほぼ不均一 含水多量 所々シルト塊状く挟む 雲母片少量混入	1/24	6	7	21			
			シルト	暗褐色	硬い / 中位の			21m以深、シルトの挟み多くなり、貝殻片少量混入	1/24	8	10	30			
			シルト	暗褐色	硬い / 中位の			雲母片少量混入 貝殻片少量混入 所々砂分少量混入 含水少量	1/24	2	2	7			
			シルト	暗褐色	硬い / 中位の			25m以深、貝殻片の混入若干多くなる	1/24	3	4	13			
			微細砂	暗褐色	硬い / 中位の			粒子不均一 含水多量 所々シルト塊状く挟む	1/24	4	4	12			

(次ページに続く)

(次ページの続き)



2) No. 2 地点

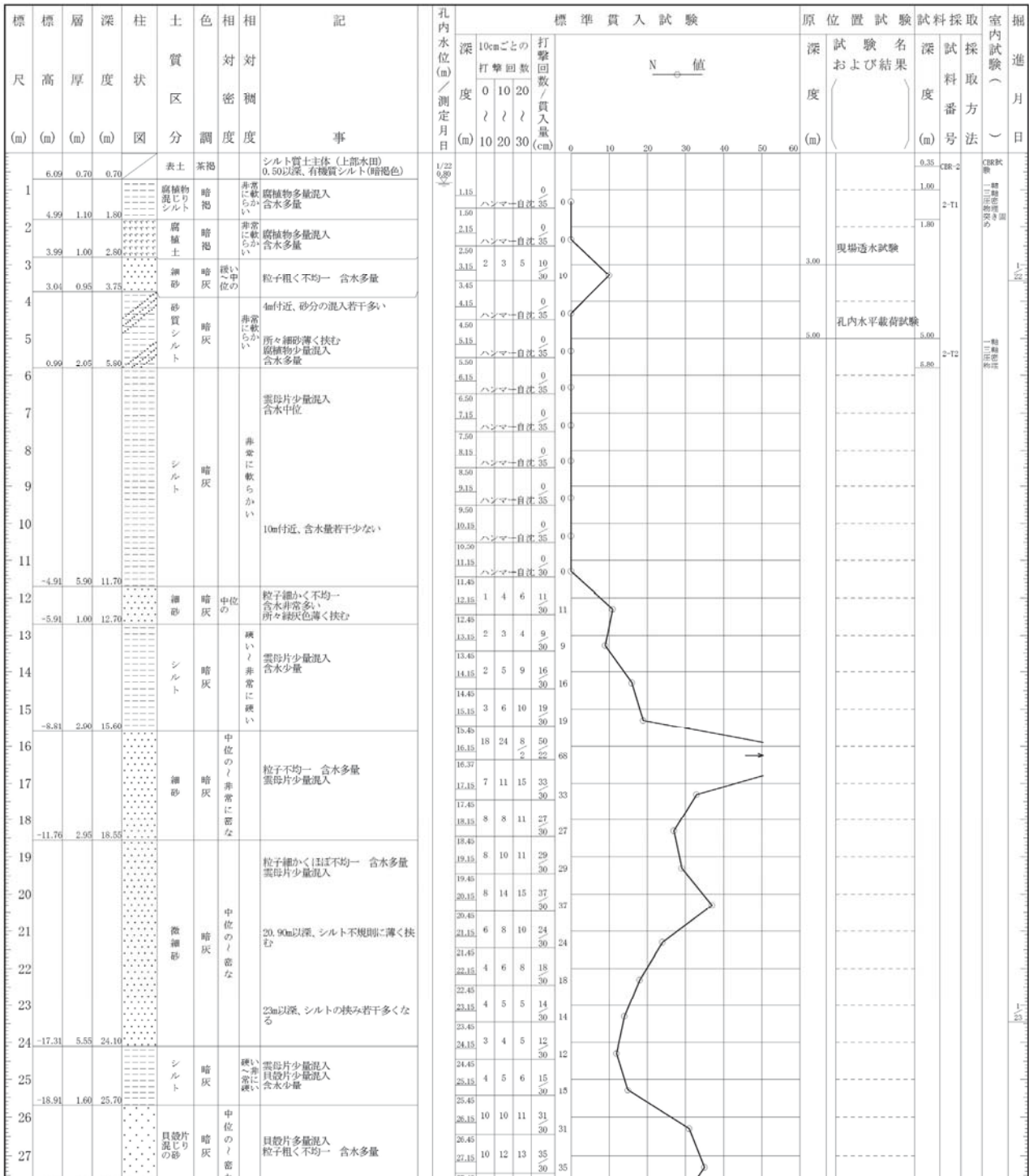
調査名 地質調査業務委託

ボーリングNo

事業・工事名 地質調査

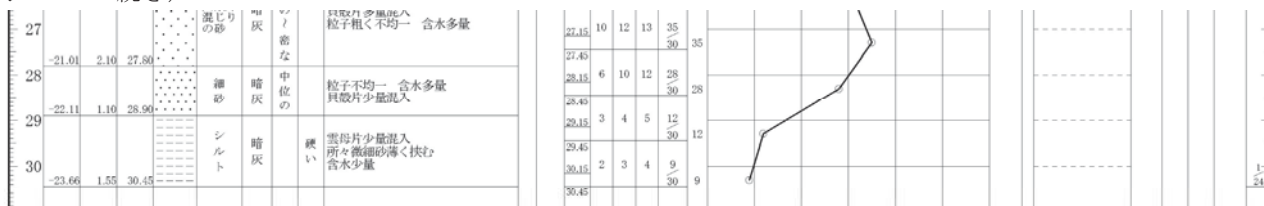
シートNo

ボーリング名	No. 2	調査位置	北葛飾郡杉戸町大字屏風外地内		北緯	36° 2' 50"	
発注機関	埼玉県企業局地域整備課		調査期間	平成 23年 1月 22日 ~ 23年 1月 24日	東経	139° 47' 13"	
調査業者名	株式会社ゼネラルボーリング 電話(048-797-8830)	主任技師	石嶋明広	現場代理人	石嶋明広	コ鑑定者	ボーリング責任者 石嶋明広
孔口標高	TP +6.79m	角	180° 上 90° 下 0°	方	北 0° 西 270° 東 90° 南 180°	地盤勾配	鉛直 90° 水平 0°
総掘進長	30.45m	使用機種	試錐機 KR-100	ハンマー落下用具	トンビ		
		エンジン	kubota		ポンプ	V-6	



(次ページに続く)

(次ページの続き)



3) No. 3 地点

調査名 地質調査業務委託

ボーリングNo

事業・工事名 地質調査

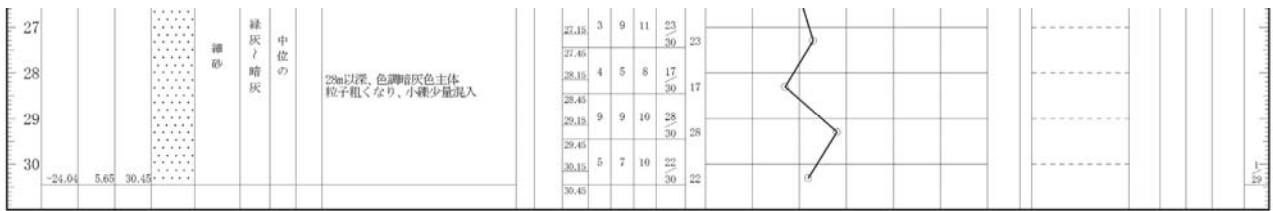
シートNo

ボーリング名	No. 3		調査位置	北葛飾郡杉戸町大字屏風外地内			北緯	36° 2' 44"	
発注機関	埼玉県企業局地域整備課			調査期間	平成 23年 1月 27日 ~ 23年 1月 29日		東経	139° 47' 9"	
調査業者名	株式会社ゼネラルボーリング 電話 (048-797-8830)	主任技師	石嶋明広		現場代理人	石嶋明広	コ鑑定者	A	
ボーリング責任者	石嶋明広			試験機	KR-100		ハンマー落下用具	トンビ	
孔口標高	TP +6.41m	角	180° 上 90° 下 0°	方	北 0° 西 270° 東 90° 南 180°	地盤勾配	鉛直 90°	使用機種	エンジン kubota
総掘進長	30.45m								

標高 (m)	層厚 (m)	柱状図	土質	色	相対密度	相対稠度	相対稠度	記号	標準貫入試験			原位置試験		試料採取番号	室内試験 (月日)	
									深 (m)	10cmごとの打撃回数	貫入量 (cm)	深 (m)	試験名			
5.81	0.60	0.60	表土	灰				シルト質粘土主体 (上部水田)	1.27	0.80	0	0	0	0.35	3-T1	試験結果 CER-3 試験結果 試験結果 試験結果
5.11	0.70	1.30	腐植物混じりシルト	暗褐色	非常に軟らかい		腐植物多量混入 含水多量	1.15	0	0	0	0	1.30			
4.41	0.70	2.00	シルト	暗灰色	非常に軟らかい		腐植物少量混入 含水中位 下部、腐植物多量混入	2.15	0	0	0	0	2.00	3-T2		
3.81	0.60	2.60	腐植物混じりシルト	暗褐色	非常に軟らかい		腐植物多量混入 含水多量	1.50	0	0	0	0	0			
			腐植物混じりシルト	暗褐色	非常に軟らかい		腐植物多量混入 含水多量	2.50	0	0	0	0	0			
			腐植物混じりシルト	暗褐色	非常に軟らかい		腐植物多量混入 含水多量	3.15	1/30	1/30	0	0	0			
			腐植物混じりシルト	暗褐色	非常に軟らかい		腐植物多量混入 含水多量	3.45	1/30	1/30	0	0	0			
			腐植物混じりシルト	暗褐色	非常に軟らかい		腐植物多量混入 含水多量	4.15	1/30	1/30	0	0	0			
1.66	2.15	4.75	中砂	暗灰色	非常に硬い		3m付近、腐植物少量混入 粒子やや粗く不均一 含水多量 所々シルト不規則に薄く挟む 4m以深、貝殻片少量混入、粒子粗くなる	4.45	1/30	1/30	0	0	0			
			砂混じりシルト	暗灰色	非常に軟らかい		所々細砂薄く挟む 貝殻片少量混入 含水多量	5.15	0	0	0	0	0			
0.66	1.00	5.75	シルト	緑灰色	非常に軟らかい		雲母片少量混入 含水少量 所々乳灰色薄く挟む 所々腐植シルト薄く挟む 軽石片粒状に少量混入	5.50	0	0	0	0	0			
			シルト	黄褐色	非常に軟らかい		7m以深、黄褐色主体、所々暗灰色薄く挟む	6.15	1	2	2	5	30			
-1.34	2.00	7.75	細砂	黄褐色	中位の非常に密な		9m以深、固結シルトの挟み多くなる	6.45	3	3	4	10	30			
			シルト	黄褐色	非常に軟らかい		12.60~13.75mの間、砂分多く挟む	7.15	3	3	4	10	30			
			シルト	黄褐色	非常に軟らかい			7.45	7	8	7	22	30			
			シルト	黄褐色	非常に軟らかい			8.15	7	8	7	22	30			
			シルト	黄褐色	非常に軟らかい			8.45	11	14	20	48	30			
			シルト	黄褐色	非常に軟らかい			9.15	5	4	3	12	30			
			シルト	黄褐色	非常に軟らかい			9.45	3	3	3	9	30			
			シルト	黄褐色	非常に軟らかい			10.15	3	4	4	11	30			
			シルト	黄褐色	非常に軟らかい			10.45	4	5	5	14	30			
			シルト	黄褐色	非常に軟らかい			11.15	5	5	6	16	30			
			シルト	黄褐色	非常に軟らかい			11.45	3	6	7	16	30			
			シルト	黄褐色	非常に軟らかい			12.15	3	7	9	19	30			
			シルト	黄褐色	非常に軟らかい			12.45	4	8	9	21	30			
			シルト	黄褐色	非常に軟らかい			13.15	4	4	4	12	30			
			シルト	黄褐色	非常に軟らかい			13.45	3	4	3	10	30			
			シルト	黄褐色	非常に軟らかい			14.15	3	4	3	10	30			
			シルト	黄褐色	非常に軟らかい			14.45	3	3	3	9	30			
			シルト	黄褐色	非常に軟らかい			15.15	3	4	4	11	30			
			シルト	黄褐色	非常に軟らかい			15.45	5	6	6	17	30			
			シルト	黄褐色	非常に軟らかい			16.15	6	6	8	20	30			
			シルト	黄褐色	非常に軟らかい			16.45	3	9	11	23	30			
			シルト	黄褐色	非常に軟らかい			17.15	3	9	11	23	30			
			シルト	黄褐色	非常に軟らかい			17.45	6	6	8	20	30			
			シルト	黄褐色	非常に軟らかい			18.15	3	9	11	23	30			
			シルト	黄褐色	非常に軟らかい			18.45	3	9	11	23	30			
			シルト	黄褐色	非常に軟らかい			19.15	3	9	11	23	30			
			シルト	黄褐色	非常に軟らかい			19.45	3	9	11	23	30			
			シルト	黄褐色	非常に軟らかい			20.15	3	9	11	23	30			
			シルト	黄褐色	非常に軟らかい			20.45	3	9	11	23	30			
			シルト	黄褐色	非常に軟らかい			21.15	3	9	11	23	30			
			シルト	黄褐色	非常に軟らかい			21.45	3	9	11	23	30			
			シルト	黄褐色	非常に軟らかい			22.15	3	9	11	23	30			
			シルト	黄褐色	非常に軟らかい			22.45	3	9	11	23	30			
			シルト	黄褐色	非常に軟らかい			23.15	3	9	11	23	30			
			シルト	黄褐色	非常に軟らかい			23.45	3	9	11	23	30			
			シルト	黄褐色	非常に軟らかい			24.15	3	9	11	23	30			
			シルト	黄褐色	非常に軟らかい			24.45	3	9	11	23	30			
			シルト	黄褐色	非常に軟らかい			25.15	5	6	6	17	30			
			シルト	黄褐色	非常に軟らかい			25.45	6	6	8	20	30			
			シルト	黄褐色	非常に軟らかい			26.15	3	9	11	23	30			
			シルト	黄褐色	非常に軟らかい			26.45	3	9	11	23	30			
			シルト	黄褐色	非常に軟らかい			27.15	3	9	11	23	30			
			シルト	黄褐色	非常に軟らかい			27.45	3	9	11	23	30			

(次ページに続く)

(次ページの続き)





4) No. 4 地点

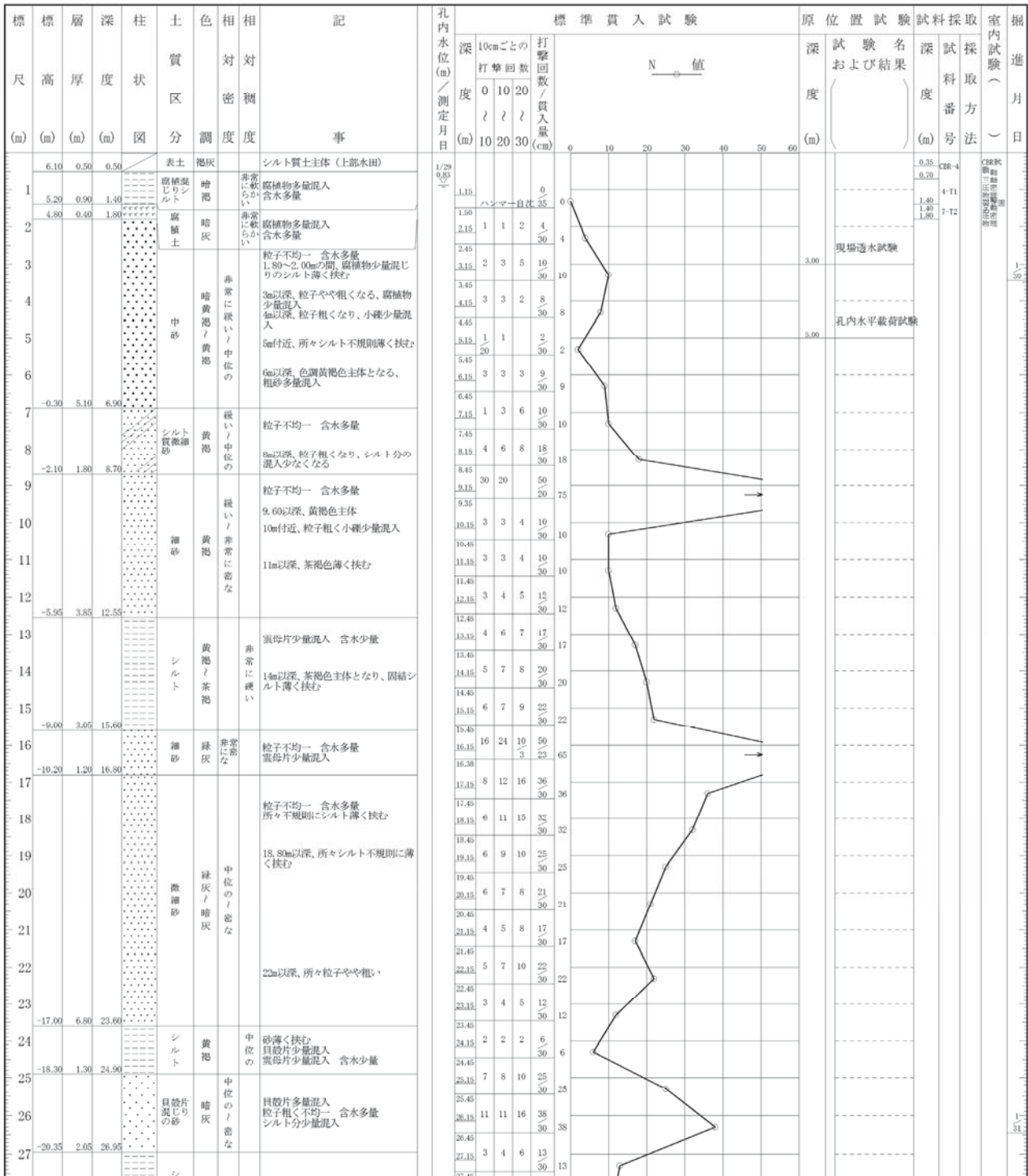
調査名 地質調査業務委託

ボーリングNo. \_\_\_\_\_

事業・工事名 地質調査

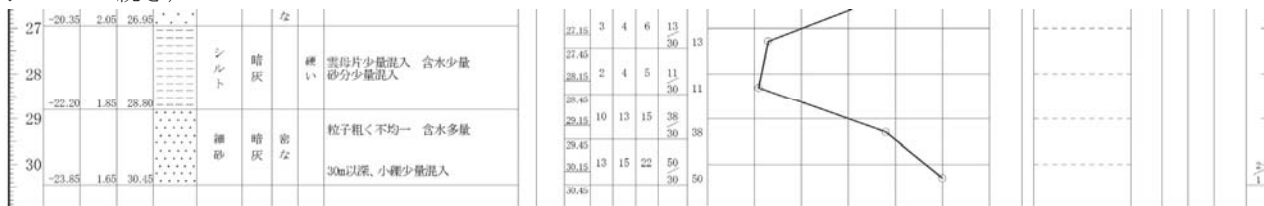
シートNo

ボーリング名	No. 4	調査位置	北葛飾郡杉戸町大字屏風外地内	北緯	36° 2' 40"		
発注機関	埼玉県企業局 地域整備課		調査期間	平成 23 年 1 月 29 日 ~ 23 年 2 月 1 日	東経	139° 47' 15"	
調査業者名	株式会社ゼネラルボーリング 電話 (048-797-8830)	主任技師	石嶋明広	現場代理人	石嶋明広	ボーリング責任者	石嶋明広
孔口標高	TP +6.60m	角	180° 上 90° 下 0°	方	北 0° 270° 西 180° 東 90°	地盤勾配	鉛直 90°
総掘進長	30.45m	使用機種	KR-100	エンジン	kubota	ハンマー落下用具	トンビ
						ポンプ	V-6



(次ページに続く)

(次ページの続き)



5) No. 5 地点

調査名 地質調査業務委託

ボーリングNo

事業・工事名 地質調査

シートNo

ボーリング名	No. 5	調査位置	北葛飾郡杉戸町大字屏風外地内		北緯	36° 2' 36"	
発注機関	埼玉県企業局地域整備課		調査期間	平成 23年 2月 1日 ~ 23年 2月 7日	東経	139° 47' 11"	
調査業者名	株式会社ゼネラルボーリング 電話 (048-797-8830)	主任技師	石嶋明広	現場代理人	石嶋明広	コ鑑定者	石嶋明広
孔口標高	TP +6.25m	角	180° 上 90° 下 0°	方	北 0° 西 270° 東 90° 南 180°	地盤勾配	鉛直 90°
総掘進長	47.45m	使用機種	試錐機 KR-100	ハンマー落下用具	トンビ		
		エンジン	kubota		ポンプ	V-6	

標高 (m)	層厚 (m)	柱状図	土質	色	相対密度	相対稠度	相対稠度	記号	標準貫入試験			原位置試験	試験名および結果	深さ (m)	試験番号	採取方法	室内試験 (月)	掘進日
									深さ (m)	10cmごとの打撃回数	打撃回数/貫入量 (cm)							
6.05	0.20	0.20	表土	暗灰				シルト質土主体 (上部水田)	1.29	0.89								
5.55	0.50	0.70	有機質シルト	暗灰				非常に軟らかい 所々茶褐色薄く挟む 含水中位	0	10	0			0.50	CR-5			
3.90	1.65	2.35	粘土質シルト	暗灰				非常に軟らかい 腐植物少量混入 含水多量	0	10	0			1.00	5-T1			
2.65	1.25	3.60	腐植物混じりシルト	暗灰				非常に軟らかい 腐植物多量混入 含水多量	0	10	0			1.90				
1.50	1.15	4.75	シルト混じり砂	暗灰				非常に硬い 所々シルト不規則に多量混入 腐植物少量混入 含水多量	1	30	1	4.00		2.50	5-T2			
-1.55	3.05	7.80	砂質シルト	暗灰				非常に軟らかい 所々砂分不規則に多量混入 含水多量	1	30	1	5.00		3.30				
-7.55	6.00	13.80	シルト	暗灰				非常に軟らかい 貝殻片少量混入 所々砂分不規則に少量混入 含水中位	0	10	0							
-10.55	3.00	16.80	細砂	緑灰				非常に軟らかい 13.15以深、有機質シルト挟む	1	1	2							
-13.65	3.10	19.90	微細砂	緑灰				中位の 非常に軟らかい 粒子不均一 含水多量 雲母片少量混入	1	13	21							
-19.35	5.70	25.60	シルト	暗灰				非常に硬い 23m以深、貝殻片混じりの微細砂薄く挟む	3	7	12							
								25m以深、全般に砂分多量混入	3	6	10							
								非常に硬い 全般に粒子細かい 雲母片少量混入 含水中位	2	3	4							
								非常に硬い 27m付近、貝殻片混じりの砂薄く挟む	3	3	4							

(次ページに続く)

(次ページの続き)

