

## 第6章 振動

## 第 6 章 振動

### 6-1 現地調査結果

#### 1 振動の状況

##### 1) 環境振動

環境振動に関する現地調査結果は資料表 6-1(1)～(4)に示すとおりである。

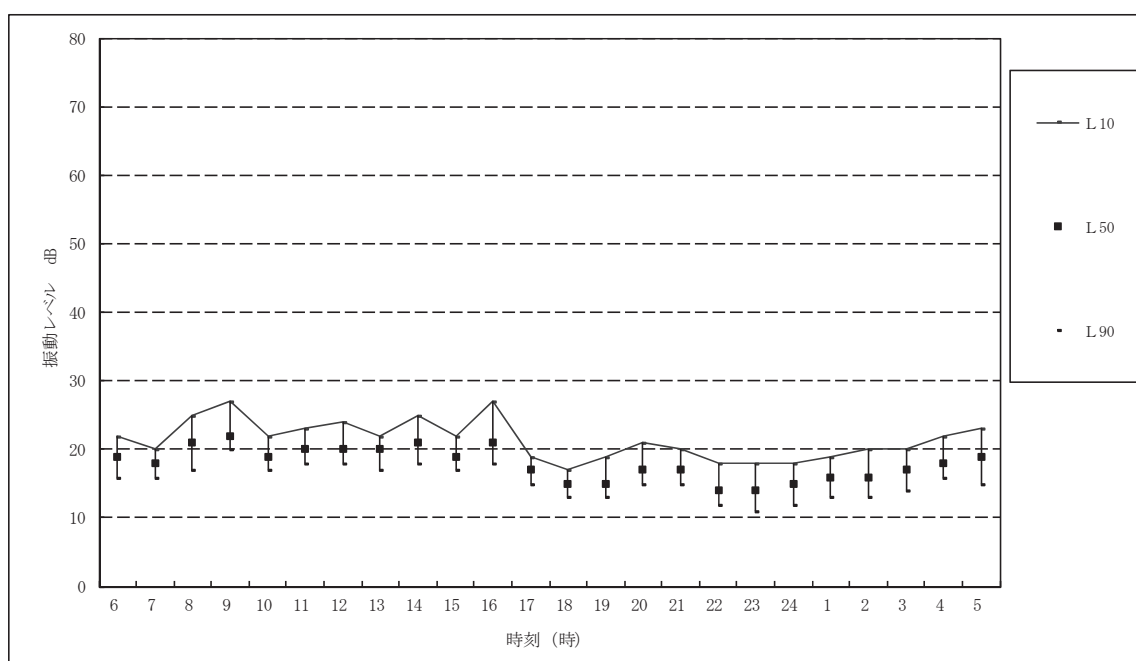
## 資料表 6-1(1) 環境振動調査結果

調査地点 : No.1  
 調査年月日 : 平成25年11月27日(水)6:00～平成25年11月28日(木)6:00  
 用途地域 : 指定なし  
 区域区分 : 第一種区域

単位 : [dB]

測定時間	時間帯区分	時間率騒音レベル					基準時間帯の 平均振動レベル
		L <sub>A5</sub>	L <sub>A10</sub>	L <sub>A50</sub>	L <sub>A90</sub>	L <sub>A95</sub>	L <sub>A10</sub>
6:00 ~ 6:10	夜間	23	22	19	16	15	20
7:00 ~ 7:10		21	20	18	16	15	
8:00 ~ 8:10	昼間	26	25	21	17	17	23
9:00 ~ 9:10		30	27	22	20	19	
10:00 ~ 10:10		23	22	19	17	16	
11:00 ~ 11:10		25	23	20	18	17	
12:00 ~ 12:10		25	24	20	18	17	
13:00 ~ 13:10		23	22	20	17	17	
14:00 ~ 14:10		27	25	21	18	18	
15:00 ~ 15:10		24	22	19	17	16	
16:00 ~ 16:10		32	27	21	18	18	
17:00 ~ 17:10		20	19	17	15	14	
18:00 ~ 18:10		18	17	15	13	13	
19:00 ~ 19:10	夜間	20	19	15	13	12	20
20:00 ~ 20:10		22	21	17	15	14	
21:00 ~ 21:10		20	20	17	15	14	
22:00 ~ 22:10		20	18	14	12	12	
23:00 ~ 23:10		19	18	14	11	11	
0:00 ~ 0:10		19	18	15	12	12	
1:00 ~ 1:10		20	19	16	13	12	
2:00 ~ 2:10		21	20	16	13	13	
3:00 ~ 3:10		22	20	17	14	13	
4:00 ~ 4:10		24	22	18	16	15	
5:00 ~ 5:10		26	23	19	15	15	

- 注) 1. 基準時間帯の平均振動レベルは、算術平均により求めた。  
 2. 時間帯の区分は「振動規制法」(昭和51年法律第64号)及び「埼玉県生活環境保全条例」に基づく特定工場等の規制基準による。  
 3. 25dB以下の値は測定器の検出下限値以下のため、参考値である。



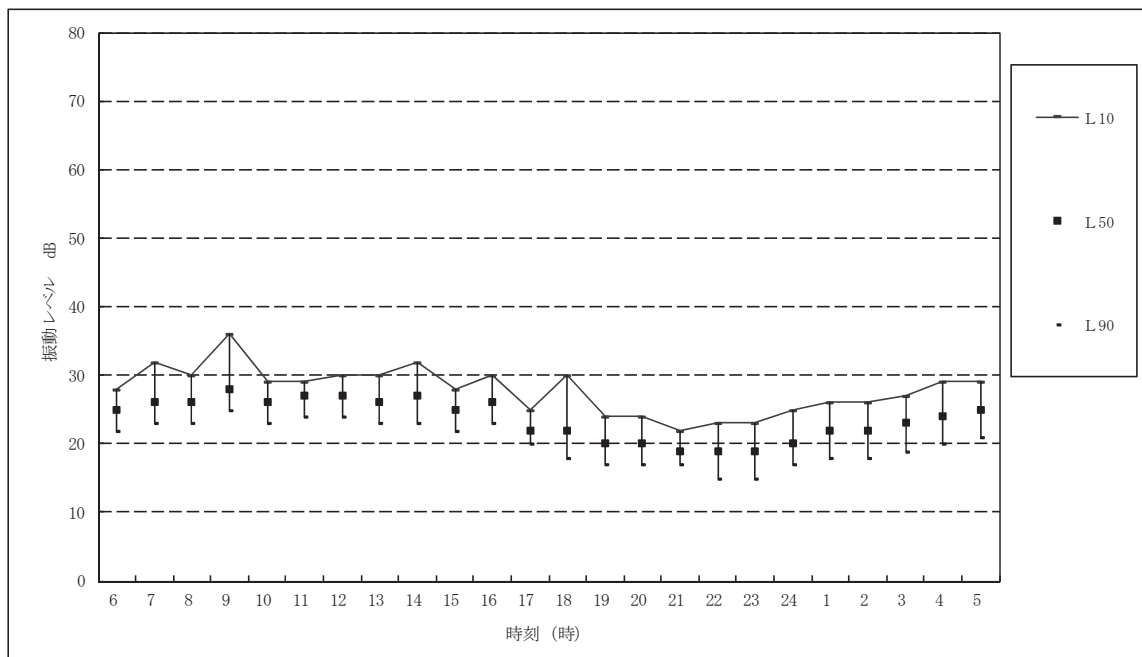
## 資料表 6-1 (2) 環境振動調査結果

調査地点 : No.2  
 調査年月日 : 平成25年11月27日(水)6:00～平成25年11月28日(木)6:00  
 用途地域 : 指定なし  
 区域区分 : 第一種区域

単位 : [dB]

測定時間	時間帯区分	時間率騒音レベル					基準時間帯の 平均振動レベル
		L <sub>A5</sub>	L <sub>A10</sub>	L <sub>A50</sub>	L <sub>A90</sub>	L <sub>A95</sub>	L <sub>A10</sub>
6:00 ~ 6:10	夜間	29	28	25	22	21	26
7:00 ~ 7:10		34	32	26	23	22	
8:00 ~ 8:10	昼間	31	30	26	23	22	30
9:00 ~ 9:10		40	36	28	25	24	
10:00 ~ 10:10		30	29	26	23	22	
11:00 ~ 11:10		30	29	27	24	23	
12:00 ~ 12:10		31	30	27	24	23	
13:00 ~ 13:10		31	30	26	23	22	
14:00 ~ 14:10		38	32	27	23	22	
15:00 ~ 15:10		29	28	25	22	21	
16:00 ~ 16:10		32	30	26	23	22	
17:00 ~ 17:10		26	25	22	20	19	
18:00 ~ 18:10		38	30	22	18	17	
19:00 ~ 19:10	夜間	25	24	20	17	16	26
20:00 ~ 20:10		26	24	20	17	16	
21:00 ~ 21:10		24	22	19	17	16	
22:00 ~ 22:10		25	23	19	15	15	
23:00 ~ 23:10		25	23	19	15	14	
0:00 ~ 0:10		30	25	20	17	16	
1:00 ~ 1:10		27	26	22	18	17	
2:00 ~ 2:10		27	26	22	18	17	
3:00 ~ 3:10		28	27	23	19	19	
4:00 ~ 4:10		30	29	24	20	19	
5:00 ~ 5:10		30	29	25	21	20	

- 注) 1. 基準時間帯の平均振動レベルは、算術平均により求めた。  
 2. 時間帯の区分は「振動規制法」(昭和51年法律第64号)及び「埼玉県生活環境保全条例」に基づく特定工場等の規制基準による。  
 3. 25dB以下の値は測定器の検出下限値以下のため、参考値である。



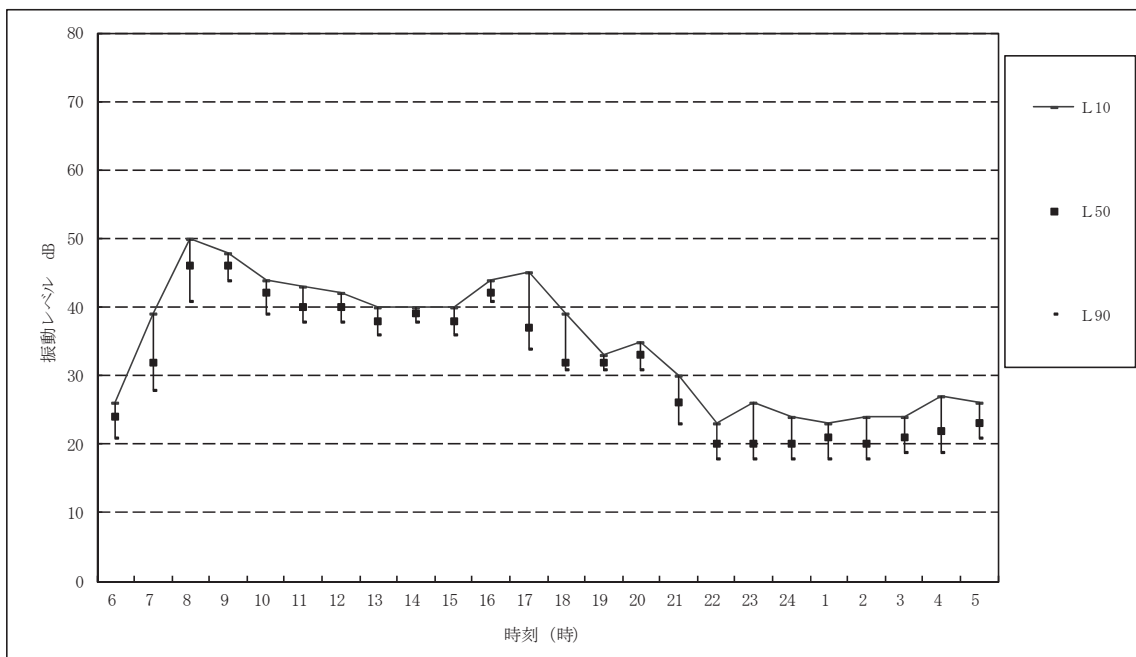
### 資料表 6-1 (3) 環境振動調査結果

調査地点 : No.3  
 調査年月日 : 平成25年11月27日(水)6:00～平成25年11月28日(木)6:00  
 用途地域 : 指定なし  
 区域区分 : 第一種区域

単位 : [dB]

測定時間	時間帯区分	時間率騒音レベル					基準時間帯の 平均振動レベル
		L <sub>A5</sub>	L <sub>A10</sub>	L <sub>A50</sub>	L <sub>A90</sub>	L <sub>A95</sub>	L <sub>A10</sub>
6:00 ~ 6:10	夜間	27	26	24	21	21	28
7:00 ~ 7:10		42	39	32	28	27	
8:00 ~ 8:10	昼間	50	50	46	41	40	43
9:00 ~ 9:10		48	48	46	44	43	
10:00 ~ 10:10		44	44	42	39	38	
11:00 ~ 11:10		44	43	40	38	37	
12:00 ~ 12:10		43	42	40	38	37	
13:00 ~ 13:10		41	40	38	36	35	
14:00 ~ 14:10		41	40	39	38	38	
15:00 ~ 15:10		41	40	38	36	36	
16:00 ~ 16:10		46	44	42	41	41	
17:00 ~ 17:10		46	45	37	34	33	
18:00 ~ 18:10		43	39	32	31	31	
19:00 ~ 19:10	夜間	34	33	32	31	31	28
20:00 ~ 20:10		36	35	33	31	31	
21:00 ~ 21:10		32	30	26	23	23	
22:00 ~ 22:10		27	23	20	18	18	
23:00 ~ 23:10		30	26	20	18	17	
0:00 ~ 0:10		26	24	20	18	17	
1:00 ~ 1:10		24	23	21	18	18	
2:00 ~ 2:10		25	24	20	18	18	
3:00 ~ 3:10		25	24	21	19	18	
4:00 ~ 4:10		31	27	22	19	18	
5:00 ~ 5:10		28	26	23	21	20	

- 注) 1. 基準時間帯の平均振動レベルは、算術平均により求めた。  
 2. 時間帯の区分は「振動規制法」(昭和51年法律第64号)及び「埼玉県生活環境保全条例」に基づく特定工場等の規制基準による。  
 3. 25dB以下の値は測定器の検出下限値以下のため、参考値である。



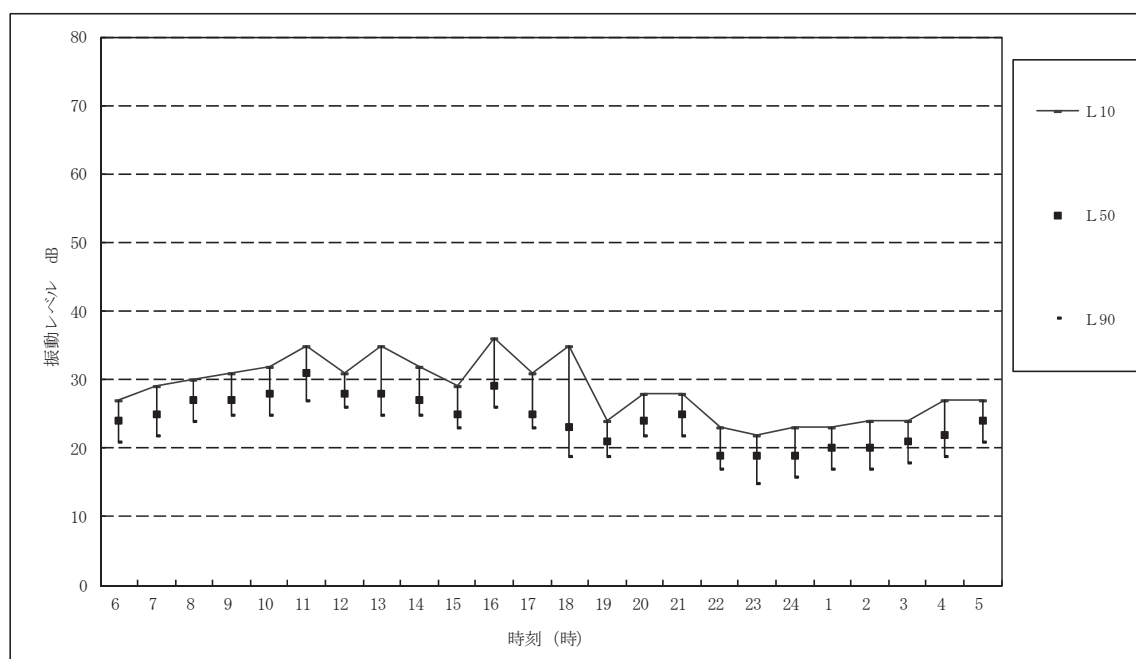
### 資料表 6-1(4) 環境振動調査結果

調査地点 : No.4  
 調査年月日 : 平成25年11月27日(水)6:00～平成25年11月28日(木)6:00  
 用途地域 : 指定なし  
 区域区分 : 第一種区域

単位 : [dB]

測定時間	時間帯区分	時間率騒音レベル					基準時間帯の 平均振動レベル
		L <sub>A5</sub>	L <sub>A10</sub>	L <sub>A50</sub>	L <sub>A90</sub>	L <sub>A95</sub>	L <sub>A10</sub>
6:00 ~ 6:10	夜間	28	27	24	21	21	25
7:00 ~ 7:10		29	29	25	22	21	
8:00 ~ 8:10	昼間	31	30	27	24	24	32
9:00 ~ 9:10		33	31	27	25	24	
10:00 ~ 10:10		36	32	28	25	24	
11:00 ~ 11:10		38	35	31	27	26	
12:00 ~ 12:10		32	31	28	26	25	
13:00 ~ 13:10		38	35	28	25	25	
14:00 ~ 14:10		35	32	27	25	25	
15:00 ~ 15:10		30	29	25	23	22	
16:00 ~ 16:10		40	36	29	26	25	
17:00 ~ 17:10		34	31	25	23	22	
18:00 ~ 18:10		38	35	23	19	19	
19:00 ~ 19:10	夜間	27	24	21	19	18	25
20:00 ~ 20:10		29	28	24	22	21	
21:00 ~ 21:10		30	28	25	22	21	
22:00 ~ 22:10		24	23	19	17	16	
23:00 ~ 23:10		23	22	19	15	14	
0:00 ~ 0:10		24	23	19	16	15	
1:00 ~ 1:10		25	23	20	17	16	
2:00 ~ 2:10		25	24	20	17	16	
3:00 ~ 3:10		25	24	21	18	17	
4:00 ~ 4:10		29	27	22	19	18	
5:00 ~ 5:10		28	27	24	21	20	

- 注) 1. 基準時間帯の平均振動レベルは、算術平均により求めた。  
 2. 時間帯の区分は「振動規制法」(昭和51年法律第64号)及び「埼玉県生活環境保全条例」に基づく特定工場等の規制基準による。  
 3. 25dB以下の値は測定器の検出下限値以下のため、参考値である。



## 2) 道路交通振動

道路交通振動に関する現地調査結果は資料表 6-2(1)～(4)、調査地点付近の地盤卓越振動数の現地調査結果は資料表 6-3(1)～(2)に示すとおりである。

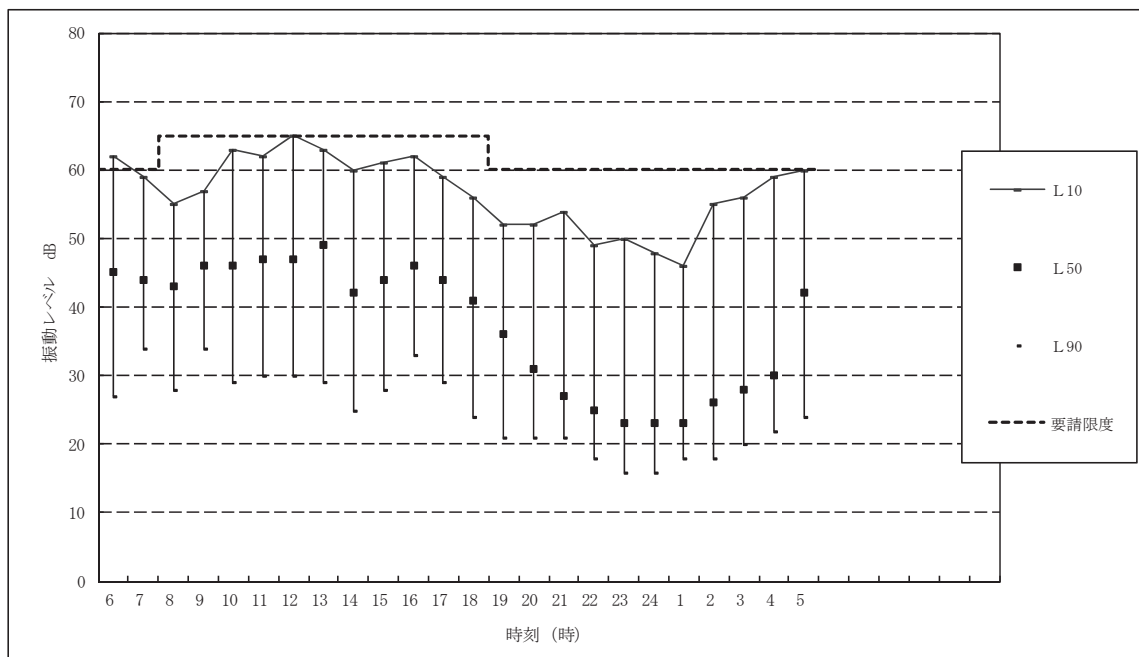
資料表 6-2(1) 道路交通振動調査結果 (平日)

調査地点 : No.5  
 調査年月日 : 平成25年11月27日(水)6:00~平成25年11月28日(木)6:00  
 用途地域 : 指定なし  
 区域区分 : 第一種区域

単位 : [dB]

測定時間	時間帯区分	時間率騒音レベル					基準時間帯の 平均振動レベル	要請限度
		L <sub>A5</sub>	L <sub>A10</sub>	L <sub>A50</sub>	L <sub>A90</sub>	L <sub>A95</sub>	L <sub>A10</sub>	L <sub>A10</sub>
6:00 ~ 6:10	夜間	65	62	45	27	24	54	60
7:00 ~ 7:10		63	59	44	34	31		
8:00 ~ 8:10	昼間	58	55	43	28	25	60	65
9:00 ~ 9:10		60	57	46	34	31		
10:00 ~ 10:10		65	63	46	29	26		
11:00 ~ 11:10		65	62	47	30	27		
12:00 ~ 12:10		67	65	47	30	26		
13:00 ~ 13:10		66	63	49	29	27		
14:00 ~ 14:10		64	60	42	25	24		
15:00 ~ 15:10		63	61	44	28	25		
16:00 ~ 16:10		65	62	46	33	29		
17:00 ~ 17:10		62	59	44	29	27		
18:00 ~ 18:10		59	56	41	24	22		
19:00 ~ 19:10	夜間	59	52	36	21	19	54	60
20:00 ~ 20:10		58	52	31	21	20		
21:00 ~ 21:10		60	54	27	21	20		
22:00 ~ 22:10		57	49	25	18	17		
23:00 ~ 23:10		58	50	23	16	15		
0:00 ~ 0:10		57	48	23	16	15		
1:00 ~ 1:10		56	46	23	18	17		
2:00 ~ 2:10		60	55	26	18	17		
3:00 ~ 3:10		60	56	28	20	19		
4:00 ~ 4:10		62	59	30	22	20		
5:00 ~ 5:10		64	60	42	24	21		

- 注) 1. 基準時間帯の平均振動レベルは、算術平均により求めた。  
 2. 区域区分の指定、及び時間帯の区分は「振動規制法第十六条第一項の規定に基づく指定地域内における道路交通振動の限度を定める命令の規定に基づく区域及び時間」(昭和52年10月14日埼玉県示第1345号)による。  
 3. 25dB以下の値は測定器の検出下限値以下のため、参考値である。





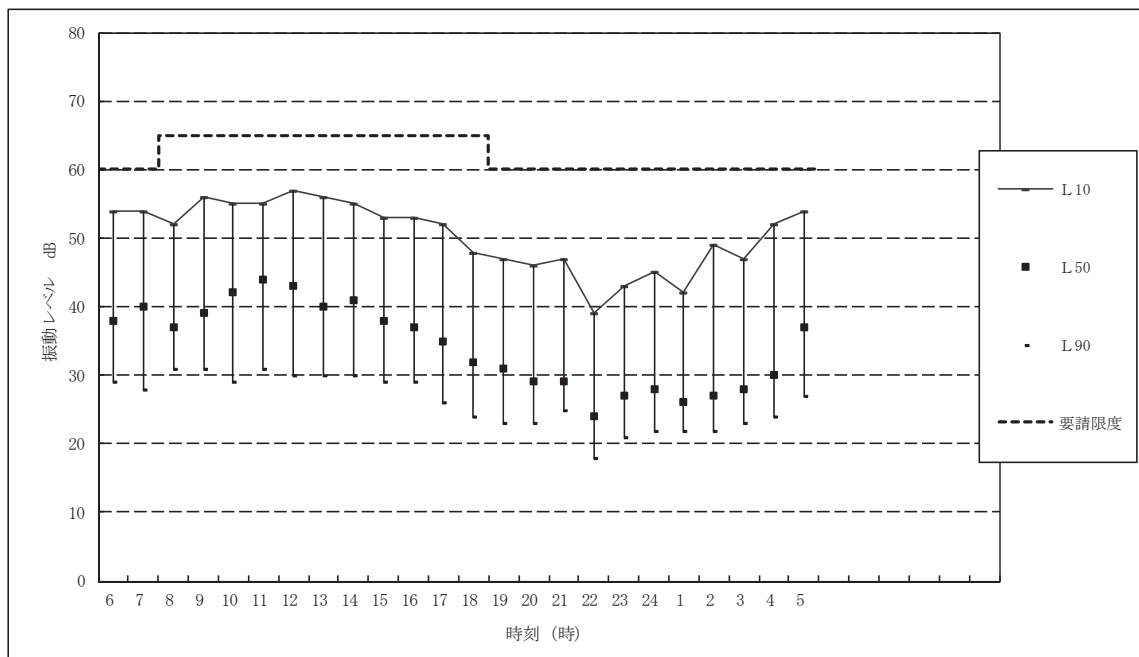
資料表 6-2(2) 道路交通振動調査結果 (平日)

調査地点 : No.6  
 調査年月日 : 平成25年11月27日(水)6:00~平成25年11月28日(木)6:00  
 用途地域 : 指定なし  
 区域区分 : 第一種区域

単位 : [dB]

測定時間	時間帯区分	時間率騒音レベル					基準時間帯の 平均振動レベル	要請限度
		L <sub>A5</sub>	L <sub>A10</sub>	L <sub>A50</sub>	L <sub>A90</sub>	L <sub>A95</sub>	L <sub>A10</sub>	L <sub>A10</sub>
6:00 ~ 6:10	夜間	57	54	38	29	27	48	60
7:00 ~ 7:10		57	54	40	28	26		
8:00 ~ 8:10	昼間	56	52	37	31	30	54	65
9:00 ~ 9:10		59	56	39	31	30		
10:00 ~ 10:10		57	55	42	29	27		
11:00 ~ 11:10		57	55	44	31	29		
12:00 ~ 12:10		59	57	43	30	29		
13:00 ~ 13:10		58	56	40	30	29		
14:00 ~ 14:10		57	55	41	30	29		
15:00 ~ 15:10		56	53	38	29	28		
16:00 ~ 16:10		57	53	37	29	28		
17:00 ~ 17:10		55	52	35	26	25		
18:00 ~ 18:10	51	48	32	24	23			
19:00 ~ 19:10	夜間	52	47	31	23	22	48	60
20:00 ~ 20:10		50	46	29	23	22		
21:00 ~ 21:10		54	47	29	25	23		
22:00 ~ 22:10		46	39	24	18	17		
23:00 ~ 23:10		50	43	27	21	20		
0:00 ~ 0:10		51	45	28	22	20		
1:00 ~ 1:10		49	42	26	22	21		
2:00 ~ 2:10		52	49	27	22	20		
3:00 ~ 3:10		52	47	28	23	22		
4:00 ~ 4:10		55	52	30	24	22		
5:00 ~ 5:10	57	54	37	27	26			

- 注) 1. 基準時間帯の平均振動レベルは、算術平均により求めた。  
 2. 区域区分の指定、及び時間帯の区分は「振動規制法第十六条第一項の規定に基づく指定地域内における道路交通振動の限度を定める命令の規定に基づく区域及び時間」(昭和52年10月14日埼玉県示第1345号)による。  
 3. 25dB以下の値は測定器の検出下限値以下のため、参考値である。



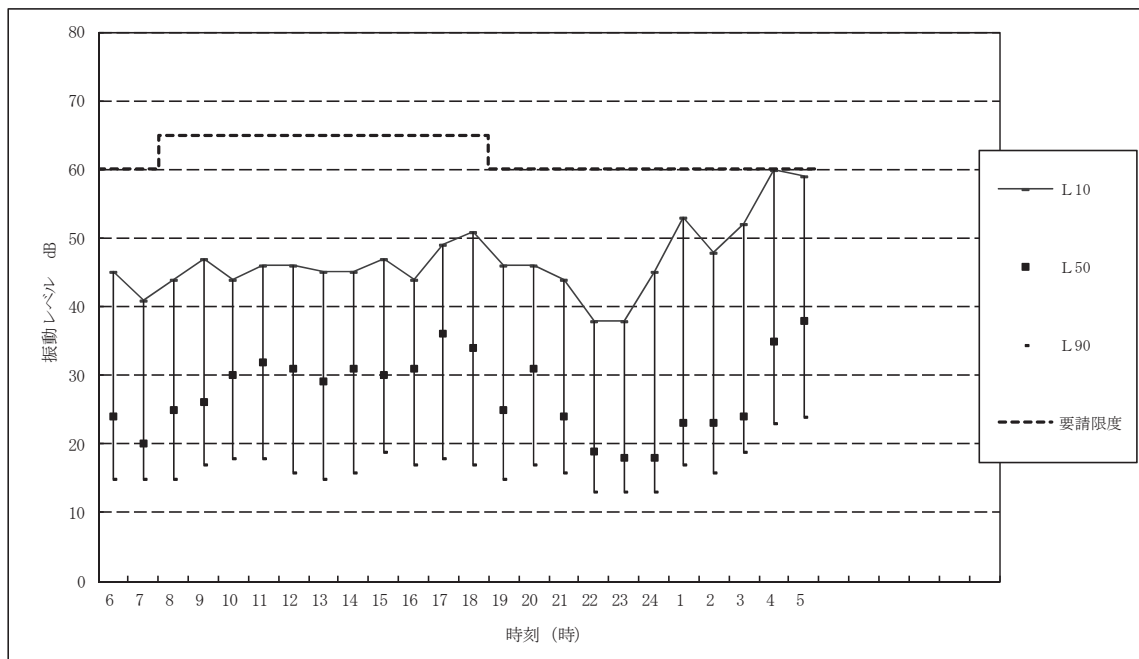
資料表 6-2(3) 道路交通振動調査結果 (休日)

調査地点 : No.5  
 調査年月日 : 平成25年11月24日(日)6:00~平成21年11月25日(月)6:00  
 用途地域 : 指定なし  
 区域区分 : 第一種区域

単位 : [dB]

測定時間	時間帯区分	時間率騒音レベル					基準時間帯の 平均振動レベル	要請限度
		L <sub>A5</sub>	L <sub>A10</sub>	L <sub>A50</sub>	L <sub>A90</sub>	L <sub>A95</sub>		
6:00 ~ 6:10	夜間	54	45	24	15	14	47	60
7:00 ~ 7:10		45	41	20	15	14		
8:00 ~ 8:10	昼間	48	44	25	15	14	46	65
9:00 ~ 9:10		52	47	26	17	16		
10:00 ~ 10:10		46	44	30	18	16		
11:00 ~ 11:10		51	46	32	18	17		
12:00 ~ 12:10		51	46	31	16	15		
13:00 ~ 13:10		52	45	29	15	14		
14:00 ~ 14:10		50	45	31	16	15		
15:00 ~ 15:10		52	47	30	19	18		
16:00 ~ 16:10		48	44	31	17	15		
17:00 ~ 17:10		53	49	36	18	16		
18:00 ~ 18:10		56	51	34	17	16		
19:00 ~ 19:10	夜間	53	46	25	15	14	47	60
20:00 ~ 20:10		51	46	31	17	16		
21:00 ~ 21:10		53	44	24	16	15		
22:00 ~ 22:10		45	38	19	13	12		
23:00 ~ 23:10		45	38	18	13	13		
0:00 ~ 0:10		53	45	18	13	12		
1:00 ~ 1:10		59	53	23	17	15		
2:00 ~ 2:10		55	48	23	16	13		
3:00 ~ 3:10		59	52	24	19	18		
4:00 ~ 4:10		64	60	35	23	22		
5:00 ~ 5:10		62	59	38	24	22		

- 注) 1. 基準時間帯の平均振動レベルは、算術平均により求めた。  
 2. 区域区分の指定、及び時間帯の区分は「振動規制法第十六条第一項の規定に基づく指定地域内における道路交通振動の限度を定める命令の規定に基づく区域及び時間」(昭和52年10月14日埼玉県示第1345号)による。  
 3. 25dB以下の値は測定器の検出下限値以下のため、参考値である。



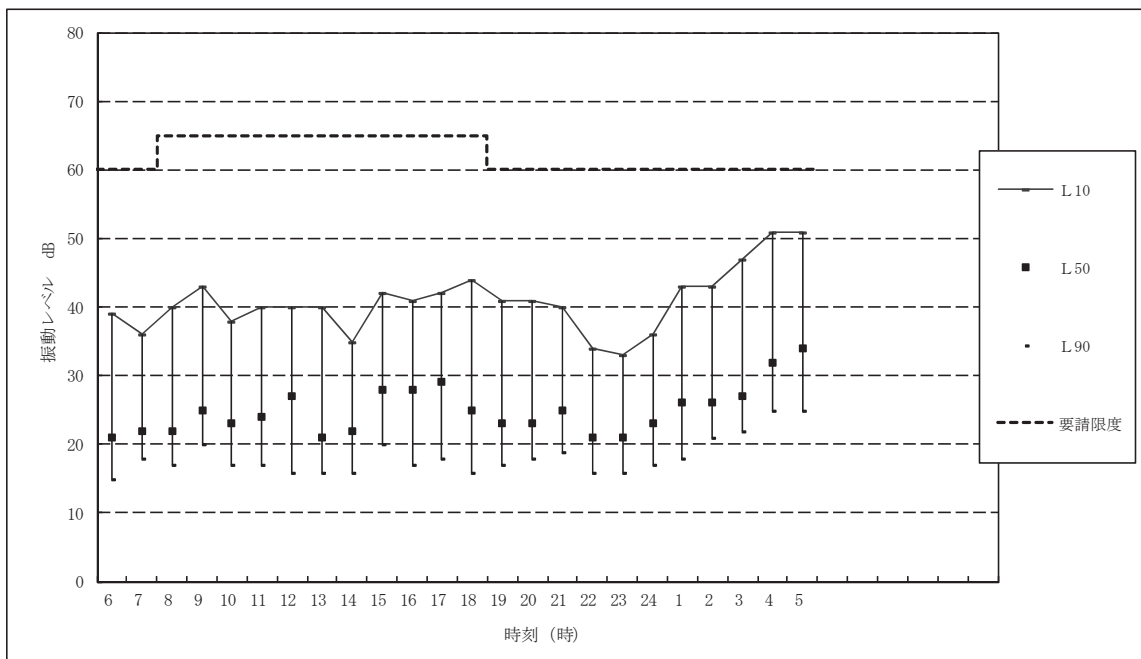
資料表 6-2(4) 道路交通振動調査結果 (休日)

調査地点 : No.6  
 調査年月日 : 平成25年11月24日(日)6:00~平成21年11月25日(月)6:00  
 用途地域 : 指定なし  
 区域区分 : 第一種区域

単位 : [dB]

測定時間	時間帯区分	時間率騒音レベル					基準時間帯の 平均振動レベル	要請限度
		L <sub>A5</sub>	L <sub>A10</sub>	L <sub>A50</sub>	L <sub>A90</sub>	L <sub>A95</sub>		
6:00 ~ 6:10	夜間	46	39	21	15	13	41	60
7:00 ~ 7:10		42	36	22	18	17		
8:00 ~ 8:10	昼間	46	40	22	17	16	40	65
9:00 ~ 9:10		46	43	25	20	19		
10:00 ~ 10:10		40	38	23	17	16		
11:00 ~ 11:10		46	40	24	17	16		
12:00 ~ 12:10		45	40	27	16	15		
13:00 ~ 13:10		47	40	21	16	15		
14:00 ~ 14:10		38	35	22	16	15		
15:00 ~ 15:10		47	42	28	20	19		
16:00 ~ 16:10		47	41	28	17	16		
17:00 ~ 17:10		47	42	29	18	16		
18:00 ~ 18:10		51	44	25	16	15		
19:00 ~ 19:10	夜間	47	41	23	17	16	41	60
20:00 ~ 20:10		46	41	23	18	17		
21:00 ~ 21:10		46	40	25	19	18		
22:00 ~ 22:10		41	34	21	16	14		
23:00 ~ 23:10		39	33	21	16	15		
0:00 ~ 0:10		46	36	23	17	16		
1:00 ~ 1:10		51	43	26	18	17		
2:00 ~ 2:10		49	43	26	21	19		
3:00 ~ 3:10		51	47	27	22	21		
4:00 ~ 4:10		56	51	32	25	25		
5:00 ~ 5:10		55	51	34	25	24		

- 注) 1. 基準時間帯の平均振動レベルは、算術平均により求めた。  
 2. 区域区分の指定、及び時間帯の区分は「振動規制法第十六条第一項の規定に基づく指定地域内における道路交通振動の限度を定める命令の規定に基づく区域及び時間」(昭和52年10月14日埼玉県示第1345号)による。  
 3. 25dB以下の値は測定器の検出下限値以下のため、参考値である。



資料表 6-3(1) 地盤卓越振動数調査結果

地点名：No.5

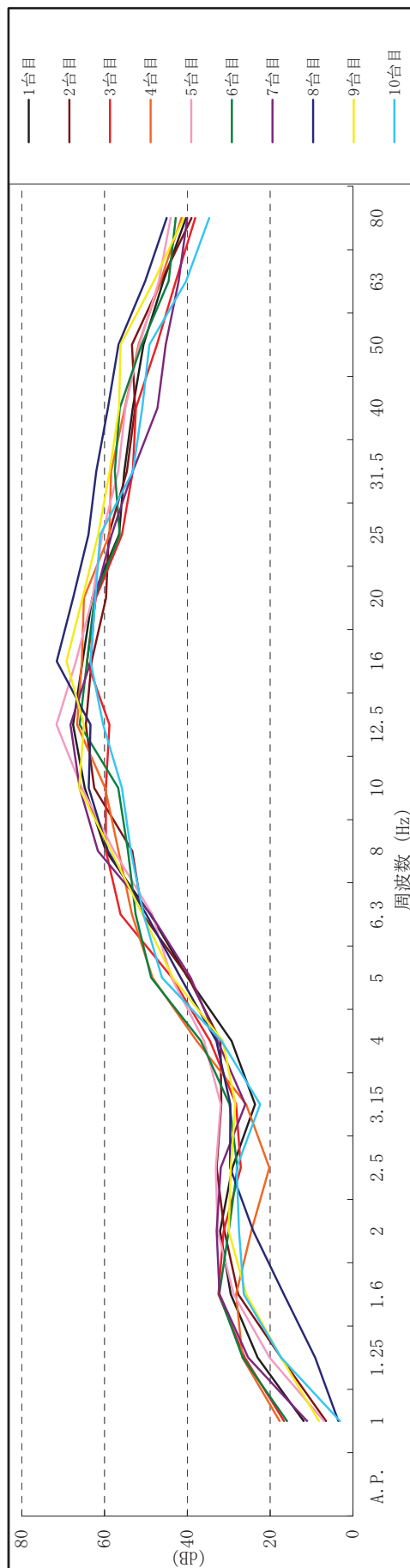
調査日：平成25年11月27日(水)

単位：[dB]

測定車両	周波数	A.P.	1 Hz	1.25 Hz	1.6 Hz	2 Hz	2.5 Hz	3.15 Hz	4 Hz	5 Hz	6.3 Hz	8 Hz	10 Hz	12.5 Hz	16 Hz	20 Hz	25 Hz	31.5 Hz	40 Hz	50 Hz	63 Hz	80 Hz	PeakFreq. (Hz)
1台目		70.4	11.9	23.0	29.5	32.1	29.1	23.6	29.3	39.9	48.9	59.7	64.8	<b>67.6</b>	65.3	63.0	56.5	55.2	53.2	50.6	45.8	40.3	12.5
2台目		69.7	6.5	17.3	27.7	31.0	32.9	31.8	32.0	39.7	50.8	53.3	62.5	<b>64.5</b>	63.1	59.6	59.0	54.6	52.6	53.4	46.3	39.0	12.5
3台目		67.7	16.6	26.1	32.5	31.2	27.1	28.2	34.5	43.7	56.1	59.7	59.7	58.8	<b>64.2</b>	62.1	55.8	53.2	52.4	47.3	42.8	38.1	16
4台目		72.9	17.7	26.7	28.2	24.5	20.2	25.8	37.7	48.4	53.4	56.6	59.9	<b>66.6</b>	65.5	65.0	58.8	58.4	55.1	51.8	46.5	41.4	12.5
5台目		75.7	7.0	20.1	28.8	32.7	33.1	31.9	35.9	43.8	48.5	57.7	65.5	<b>71.6</b>	66.9	62.9	60.6	56.7	55.0	51.6	46.9	44.0	12.5
6台目		68.9	15.9	26.6	32.3	30.0	27.9	29.8	36.7	48.7	52.5	54.3	56.7	<b>66.0</b>	64.2	62.4	56.3	57.5	56.3	51.0	44.5	42.8	12.5
7台目		70.9	11.1	25.3	32.2	32.9	31.9	26.0	32.7	39.2	48.8	61.6	66.0	<b>68.2</b>	63.3	62.3	58.3	53.2	47.2	45.2	42.1	40.0	12.5
8台目		75.3	3.5	9.1	16.7	24.1	29.7	29.6	33.0	41.6	49.9	59.2	63.8	63.4	<b>71.5</b>	67.6	63.9	62.0	59.2	56.6	50.2	45.0	16
9台目		73.5	8.2	17.3	25.8	30.0	29.5	28.4	31.4	43.5	50.8	58.4	66.1	65.0	<b>69.2</b>	65.3	61.5	58.7	56.5	56.1	48.1	40.8	16
10台目		68.5	3.1	17.3	26.4	27.5	28.1	22.4	31.7	46.1	50.6	53.6	55.8	60.3	<b>63.4</b>	62.2	61.0	53.1	50.9	49.2	40.3	34.7	16
平均卓越周波数 (Hz)		—	—	—	—	—	—	—	—	—	—	—	—	—	—	—	—	—	—	—	—	—	13.9

注1. 太字・下線は、卓越中心周波数を示す。

2. 平均卓越周波数は、算術平均である。



資料表 6-3(2) 地盤卓越振動数調査結果

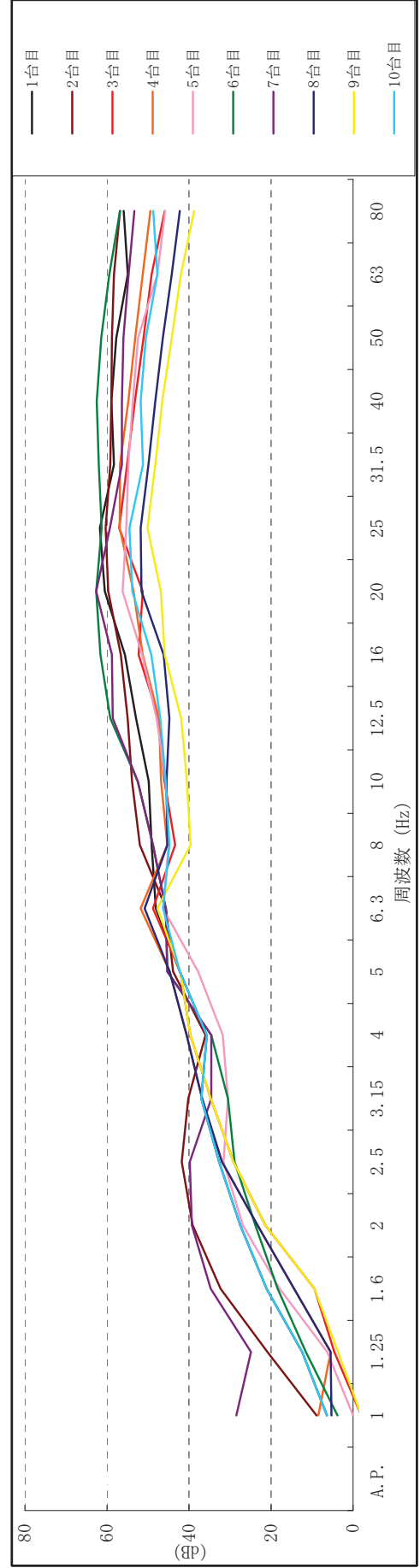
地点名：No.6

調査日：平成25年11月27日(水)

単位：[dB]

測定車種	周波数	A.P.	1 Hz	1.25 Hz	1.6 Hz	2 Hz	2.5 Hz	3.15 Hz	4 Hz	5 Hz	6.3 Hz	8 Hz	10 Hz	12.5 Hz	16 Hz	20 Hz	25 Hz	31.5 Hz	40 Hz	50 Hz	63 Hz	80 Hz	PeakFreq. (Hz)
1台目		67.2	6.4	12.4	21.1	27.5	32.7	37.0	35.7	42.2	48.1	49.1	49.8	52.9	55.6	60.5	<b>61.7</b>	58.3	58.9	57.7	54.9	55.9	25
2台目		67.8	8.9	20.9	32.3	39.1	41.8	40.2	36.0	43.9	45.6	52.0	53.9	55.0	56.6	59.7	<b>60.3</b>	59.2	58.9	58.8	58.3	56.8	25
3台目		62.1	-2.0	4.6	9.4	21.4	29.2	34.7	39.7	42.1	48.8	43.4	46.0	47.4	52.3	51.3	<b>57.0</b>	55.1	53.2	51.1	49.1	45.9	25
4台目		63.8	8.5	5.5	14.4	23.3	32.0	36.8	40.6	44.7	51.8	45.3	46.8	47.3	51.3	53.5	<b>56.9</b>	56.8	54.8	53.1	51.3	49.4	25
5台目		62.2	0.0	6.3	17.9	26.9	31.6	30.5	31.8	37.8	46.3	45.0	45.7	47.9	51.4	<b>56.2</b>	55.3	54.8	53.7	52.4	47.7	45.8	20
6台目		71.0	3.8	11.5	18.4	23.8	28.9	30.5	34.6	45.3	45.7	48.8	52.5	59.2	61.6	<b>62.6</b>	61.3	62.0	61.4	59.4	56.8	56.8	20
7台目		67.0	28.5	24.9	34.7	39.3	39.8	34.6	34.6	45.3	45.7	48.8	52.5	58.6	58.8	<b>62.6</b>	59.3	56.4	56.0	54.7	53.3	53.3	20
8台目		57.9	5.3	5.5	14.4	23.3	32.0	36.8	40.6	44.7	50.8	45.3	45.5	44.8	46.2	51.6	<b>51.8</b>	49.9	48.2	46.4	44.2	42.2	25
9台目		55.5	-2.0	3.7	9.4	21.4	29.2	34.7	39.7	42.1	47.7	39.6	40.5	41.9	45.9	46.9	<b>50.1</b>	48.2	46.5	44.2	42.0	38.7	25
10台目		60.3	6.4	12.4	21.1	27.5	32.7	37.0	35.7	42.2	46.3	44.8	45.7	47.0	49.2	53.8	<b>54.5</b>	51.2	51.8	50.5	47.7	48.7	25
平均卓越周波数 (Hz)		—	—	—	—	—	—	—	—	—	—	—	—	—	—	—	—	—	—	—	—	—	23.5

注)1. 太字・下線は、卓越中心周波数帯を示す。  
2. 平均卓越周波数は、算術平均である。



## 6-2 予測条件

### 1 道路交通振動の予測計算の補正

道路交通振動の予測を行うにあたり用いた予測計算値と実測値との差(時間別補正值)は、資料表 6-4 に示すとおりである。

資料表 6-4 振動予測計算値と実測値の差

単位：dB

時間区分	時間帯	No. 5 西側			No. 6 西側		
		実測値 ( $L_1$ )	予測計算値 ( $L_2$ )	補正值 ( $\Delta L=L_1-L_2$ )	実測値 ( $L_1$ )	予測計算値 ( $L_2$ )	補正值 ( $\Delta L=L_1-L_2$ )
昼間	8:00～9:00	55.0	53.2	+1.8	52.0	46.8	+5.2
	9:00～10:00	57.1	51.8	+5.3	55.8	47.4	+8.4
	10:00～11:00	62.5	53.7	+8.8	55.3	47.1	+8.2
	11:00～12:00	61.6	53.7	+7.9	54.9	48.2	+6.7
	12:00～13:00	64.7	53.8	+10.9	56.8	47.8	+9
	13:00～14:00	63.4	53.2	+10.2	55.9	46.2	+9.7
	14:00～15:00	60.2	52.7	+7.5	54.6	47.6	+7
	15:00～16:00	61.0	52.2	+8.8	52.8	45.9	+6.9
	16:00～17:00	62.0	52.5	+9.5	53.0	45.4	+7.6
	17:00～18:00	58.9	51.9	+7	52.1	45.3	+6.8
18:00～19:00	55.8	50.8	+5	47.5	43.9	+3.6	
夜間	7:00～8:00	51.8	49.2	+2.6	47.1	43.2	+3.9
	19:00～20:00	51.8	48.7	+3.1	45.7	42.4	+3.3
	20:00～21:00	54.1	47.8	+6.3	46.9	40.7	+6.2
	21:00～22:00	48.5	46.6	+1.9	39.1	40.4	-1.3
	22:00～23:00	49.9	45.4	+4.5	43.2	38.9	+4.3
	23:00～0:00	47.8	46.4	+1.4	44.6	39.2	+5.4
	0:00～1:00	46.2	46.6	-0.4	42.4	39.6	+2.8
	1:00～2:00	55.0	48.5	+6.5	48.6	42.2	+6.4
	2:00～3:00	55.5	50.5	+5	46.8	44.0	+2.8
	3:00～4:00	59.4	52.4	+7	51.9	45.3	+6.6
4:00～5:00	60.4	53.1	+7.3	53.6	46.4	+7.2	
5:00～6:00	62.1	52.7	+9.4	54.0	46.5	+7.5	
6:00～7:00	58.6	52.4	+6.2	53.6	47.1	+6.5	

## 第7章 水質