

第3章 交通計画

第3章 交通計画

3-1 現地調査結果

1 交通量調査結果

交通量に関する現地調査結果は、平日については資料表 3-1(1)～(2)、休日については資料表 3-2(1)～(2)に示すとおりである。

参考表 3-1(1) 交通量調査結果 (平日)

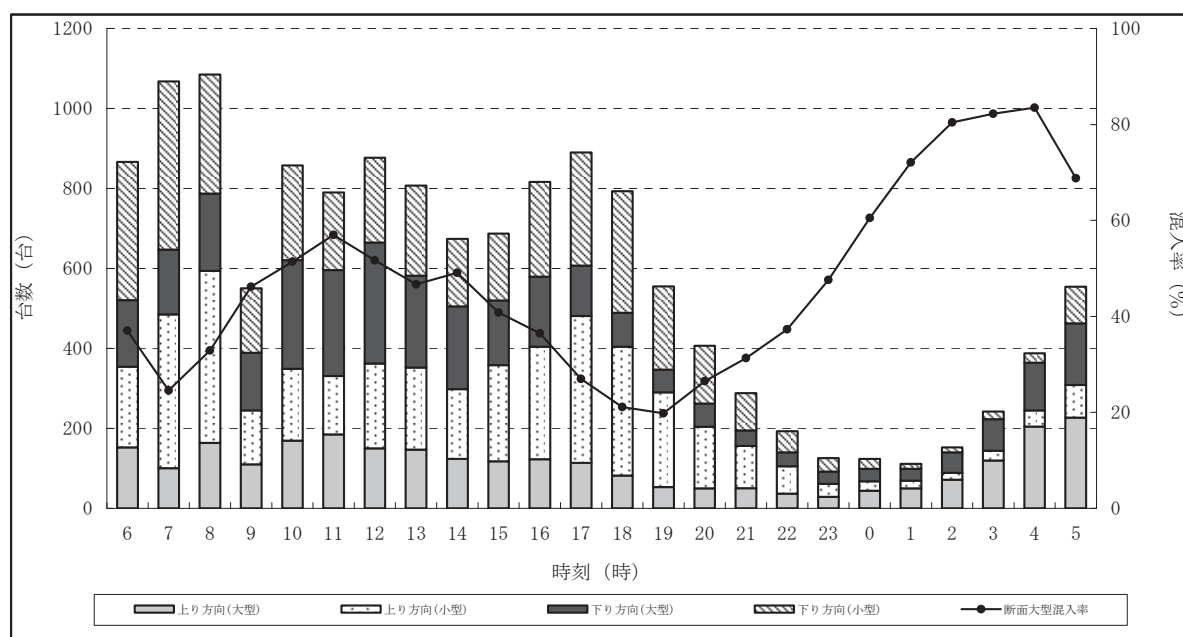
地点名 : No.5

調査日 : 平成25年11月27日(水)6:00~平成25年11月28日(木)6:00

単位 : [台 / 1時間]

観測時間	上り方向 (至 東京)					下り方向 (至 古河)					断面交通量				
	大型	小型	合計	大型混入率 (%)	二輪	大型	小型	合計	大型混入率 (%)	二輪	大型	小型	合計	大型混入率 (%)	二輪
6:00 ~ 7:00	153	201	354	43.2	1	167	345	512	32.6	3	320	546	866	37.0	4
7:00 ~ 8:00	101	384	485	20.8	1	162	421	583	27.8	10	263	805	1068	24.6	11
8:00 ~ 9:00	164	430	594	27.6	1	193	298	491	39.3	3	357	728	1085	32.9	4
9:00 ~ 10:00	110	135	245	44.9	0	144	161	305	47.2	1	254	296	550	46.2	1
10:00 ~ 11:00	169	180	349	48.4	4	272	237	509	53.4	3	441	417	858	51.4	7
11:00 ~ 12:00	185	146	331	55.9	3	265	194	459	57.7	1	450	340	790	57.0	4
12:00 ~ 13:00	150	212	362	41.4	0	303	212	515	58.8	3	453	424	877	51.7	3
13:00 ~ 14:00	147	205	352	41.8	2	230	225	455	50.5	1	377	430	807	46.7	3
14:00 ~ 15:00	124	174	298	41.6	2	207	169	376	55.1	1	331	343	674	49.1	3
15:00 ~ 16:00	118	240	358	33.0	3	162	167	329	49.2	2	280	407	687	40.8	5
16:00 ~ 17:00	123	281	404	30.4	5	175	237	412	42.5	5	298	518	816	36.5	10
17:00 ~ 18:00	114	367	481	23.7	5	126	283	409	30.8	5	240	650	890	27.0	10
18:00 ~ 19:00	82	322	404	20.3	3	85	304	389	21.9	3	167	626	793	21.1	6
19:00 ~ 20:00	53	237	290	18.3	3	57	208	265	21.5	1	110	445	555	19.8	4
20:00 ~ 21:00	50	154	204	24.5	3	58	145	203	28.6	3	108	299	407	26.5	6
21:00 ~ 22:00	51	105	156	32.7	4	39	93	132	29.5	1	90	198	288	31.3	5
22:00 ~ 23:00	37	68	105	35.2	1	35	53	88	39.8	4	72	121	193	37.3	5
23:00 ~ 0:00	29	32	61	47.5	1	31	34	65	47.7	0	60	66	126	47.6	1
0:00 ~ 1:00	44	24	68	64.7	1	31	25	56	55.4	0	75	49	124	60.5	1
1:00 ~ 2:00	50	19	69	72.5	0	30	12	42	71.4	2	80	31	111	72.1	2
2:00 ~ 3:00	72	17	89	80.9	1	51	13	64	79.7	0	123	30	153	80.4	1
3:00 ~ 4:00	120	24	144	83.3	0	79	19	98	80.6	2	199	43	242	82.2	2
4:00 ~ 5:00	205	40	245	83.7	1	119	24	143	83.2	1	324	64	388	83.5	2
5:00 ~ 6:00	227	82	309	73.5	3	154	91	245	62.9	1	381	173	554	68.8	4
合計	2678	4079	6757	39.6	48	3175	3970	7145	44.4	56	5853	8049	13902	42.1	104
平均	112	170	282	—	2	132	165	298	—	2	244	335	579	—	4
構成比 (%)	39.6	60.4	100.0	—	—	44.4	55.6	100.0	—	—	42.1	57.9	100.0	—	—

注) 1.9時から10時までのデータについては地点近傍で交通事故が発生し、9:40まで片側通行となった。



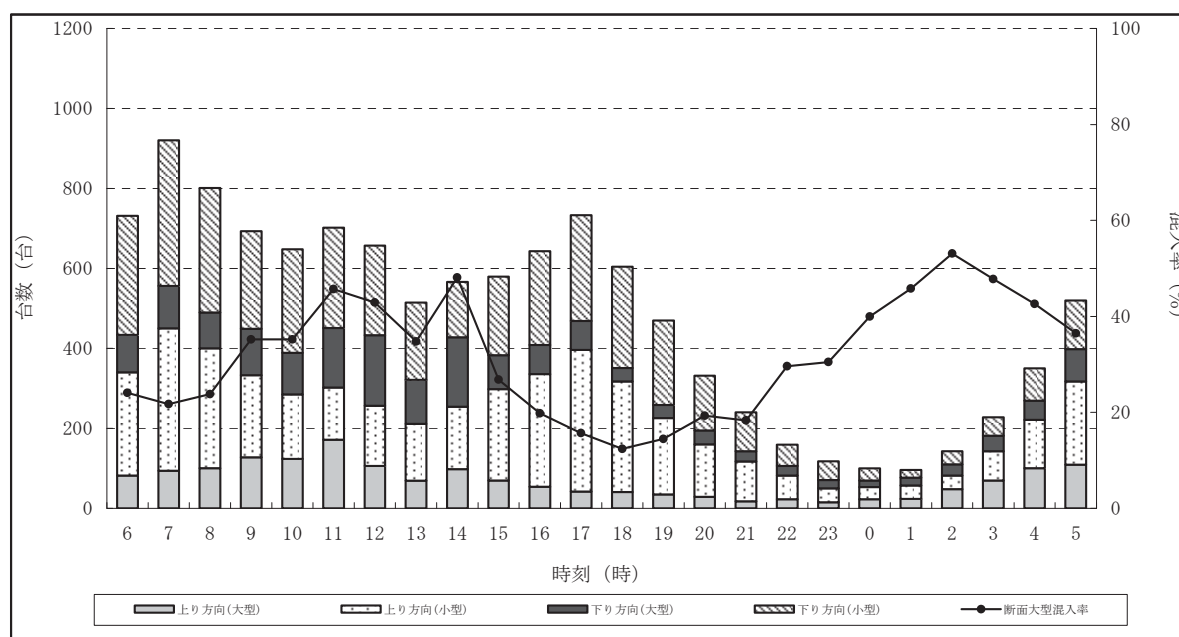
参考表 3-1(2) 交通量調査結果 (平日)

地点名 : No.6

調査日 : 平成25年11月27日(水)6:00~平成25年11月28日(木)6:00

単位 : [台 / 1時間]

観測時間	上り方向 (至 東京)					下り方向 (至 古河)					断面交通量				
	大型	小型	合計	大型混入率 (%)	二輪	大型	小型	合計	大型混入率 (%)	二輪	大型	小型	合計	大型混入率 (%)	二輪
6:00 ~ 7:00	82	258	340	24.1	4	94	297	391	24.0	1	176	555	731	24.1	5
7:00 ~ 8:00	94	356	450	20.9	4	106	364	470	22.6	5	200	720	920	21.7	9
8:00 ~ 9:00	101	299	400	25.3	0	90	311	401	22.4	1	191	610	801	23.8	1
9:00 ~ 10:00	128	205	333	38.4	1	116	244	360	32.2	0	244	449	693	35.2	1
10:00 ~ 11:00	124	161	285	43.5	3	104	259	363	28.7	3	228	420	648	35.2	6
11:00 ~ 12:00	172	130	302	57.0	4	149	251	400	37.3	2	321	381	702	45.7	6
12:00 ~ 13:00	106	151	257	41.2	2	176	224	400	44.0	2	282	375	657	42.9	4
13:00 ~ 14:00	69	142	211	32.7	1	110	194	304	36.2	0	179	336	515	34.8	1
14:00 ~ 15:00	98	156	254	38.6	2	174	138	312	55.8	0	272	294	566	48.1	2
15:00 ~ 16:00	70	228	298	23.5	3	85	196	281	30.2	1	155	424	579	26.8	4
16:00 ~ 17:00	54	282	336	16.1	2	73	234	307	23.8	5	127	516	643	19.8	7
17:00 ~ 18:00	42	354	396	10.6	8	73	264	337	21.7	8	115	618	733	15.7	16
18:00 ~ 19:00	41	276	317	12.9	4	34	253	287	11.8	5	75	529	604	12.4	9
19:00 ~ 20:00	35	191	226	15.5	0	33	211	244	13.5	2	68	402	470	14.5	2
20:00 ~ 21:00	29	131	160	18.1	0	35	137	172	20.3	3	64	268	332	19.3	3
21:00 ~ 22:00	18	99	117	15.4	1	26	97	123	21.1	1	44	196	240	18.3	2
22:00 ~ 23:00	23	59	82	28.0	1	24	53	77	31.2	3	47	112	159	29.6	4
23:00 ~ 0:00	15	35	50	30.0	0	21	47	68	30.9	1	36	82	118	30.5	1
0:00 ~ 1:00	23	30	53	43.4	2	17	30	47	36.2	1	40	60	100	40.0	3
1:00 ~ 2:00	24	33	57	42.1	1	20	19	39	51.3	1	44	52	96	45.8	2
2:00 ~ 3:00	48	34	82	58.5	1	28	33	61	45.9	0	76	67	143	53.1	1
3:00 ~ 4:00	70	73	143	49.0	0	39	46	85	45.9	0	109	119	228	47.8	0
4:00 ~ 5:00	101	120	221	45.7	3	48	81	129	37.2	0	149	201	350	42.6	3
5:00 ~ 6:00	109	208	317	34.4	2	81	122	203	39.9	0	190	330	520	36.5	2
合計	1676	4011	5687	29.5	49	1756	4105	5861	30.0	45	3432	8116	11548	29.7	94
平均	70	167	237	—	2	73	171	244	—	2	143	338	481	—	4
構成比 (%)	29.5	70.5	100.0	—	—	30.0	70.0	100.0	—	—	29.7	70.3	100.0	—	—



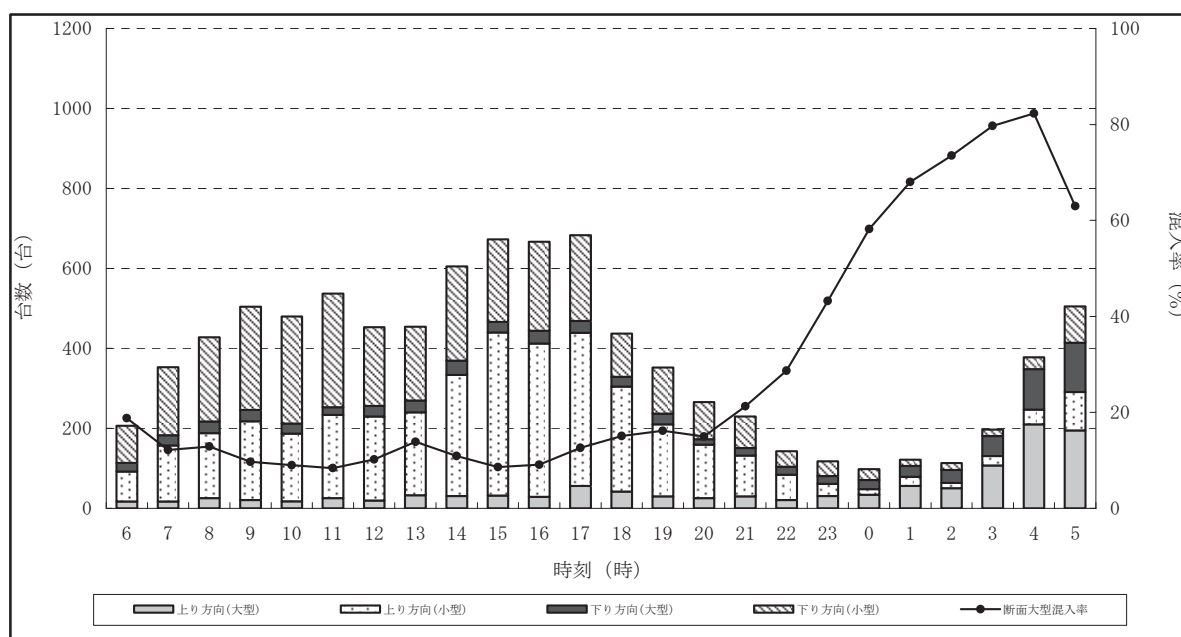
参考表 3-2(1) 交通量調査結果 (休日)

地点名: No.5

調査日: 平成25年11月24日(日)6:00~平成25年11月25日(月)6:00

単位: [台/1時間]

観測時間	上り方面 (至 東京)					下り方面 (至 古河)					断面交通量				
	大型	小型	合計	大型混入率 (%)	二輪	大型	小型	合計	大型混入率 (%)	二輪	大型	小型	合計	大型混入率 (%)	二輪
6:00 ~ 7:00	17	75	92	18.5	0	22	93	115	19.1	0	39	168	207	18.8	0
7:00 ~ 8:00	17	140	157	10.8	1	26	170	196	13.3	5	43	310	353	12.2	6
8:00 ~ 9:00	26	162	188	13.8	4	29	211	240	12.1	7	55	373	428	12.9	11
9:00 ~ 10:00	21	197	218	9.6	2	28	258	286	9.8	15	49	455	504	9.7	17
10:00 ~ 11:00	18	169	187	9.6	0	25	268	293	8.5	31	43	437	480	9.0	31
11:00 ~ 12:00	26	208	234	11.1	8	19	284	303	6.3	4	45	492	537	8.4	12
12:00 ~ 13:00	20	210	230	8.7	7	26	197	223	11.7	5	46	407	453	10.2	12
13:00 ~ 14:00	33	207	240	13.8	11	30	184	214	14.0	7	63	391	454	13.9	18
14:00 ~ 15:00	31	303	334	9.3	12	35	236	271	12.9	9	66	539	605	10.9	21
15:00 ~ 16:00	32	408	440	7.3	13	26	207	233	11.2	3	58	615	673	8.6	16
16:00 ~ 17:00	29	383	412	7.0	15	32	223	255	12.5	5	61	606	667	9.1	20
17:00 ~ 18:00	56	383	439	12.8	10	30	214	244	12.3	1	86	597	683	12.6	11
18:00 ~ 19:00	42	263	305	13.8	5	24	108	132	18.2	3	66	371	437	15.1	8
19:00 ~ 20:00	30	180	210	14.3	0	27	115	142	19.0	2	57	295	352	16.2	2
20:00 ~ 21:00	26	133	159	16.4	4	14	93	107	13.1	1	40	226	266	15.0	5
21:00 ~ 22:00	30	102	132	22.7	0	19	79	98	19.4	0	49	181	230	21.3	0
22:00 ~ 23:00	21	63	84	25.0	3	20	39	59	33.9	2	41	102	143	28.7	5
23:00 ~ 0:00	31	30	61	50.8	1	20	37	57	35.1	0	51	67	118	43.2	1
0:00 ~ 1:00	34	14	48	70.8	1	23	27	50	46.0	0	57	41	98	58.2	1
1:00 ~ 2:00	56	23	79	70.9	0	27	16	43	62.8	0	83	39	122	68.0	0
2:00 ~ 3:00	51	13	64	79.7	0	32	17	49	65.3	2	83	30	113	73.5	2
3:00 ~ 4:00	107	24	131	81.7	1	50	16	66	75.8	0	157	40	197	79.7	1
4:00 ~ 5:00	210	37	247	85.0	1	101	30	131	77.1	1	311	67	378	82.3	2
5:00 ~ 6:00	195	96	291	67.0	1	123	91	214	57.5	1	318	187	505	63.0	2
合計	1159	3823	4982	23.3	100	808	3213	4021	20.1	104	1967	7036	9003	21.8	204
平均	48	159	208	—	4	34	134	168	—	4	82	293	375	—	9
構成比 (%)	23.3	76.7	100.0	—	—	20.1	79.9	100.0	—	—	21.8	78.2	100.0	—	—



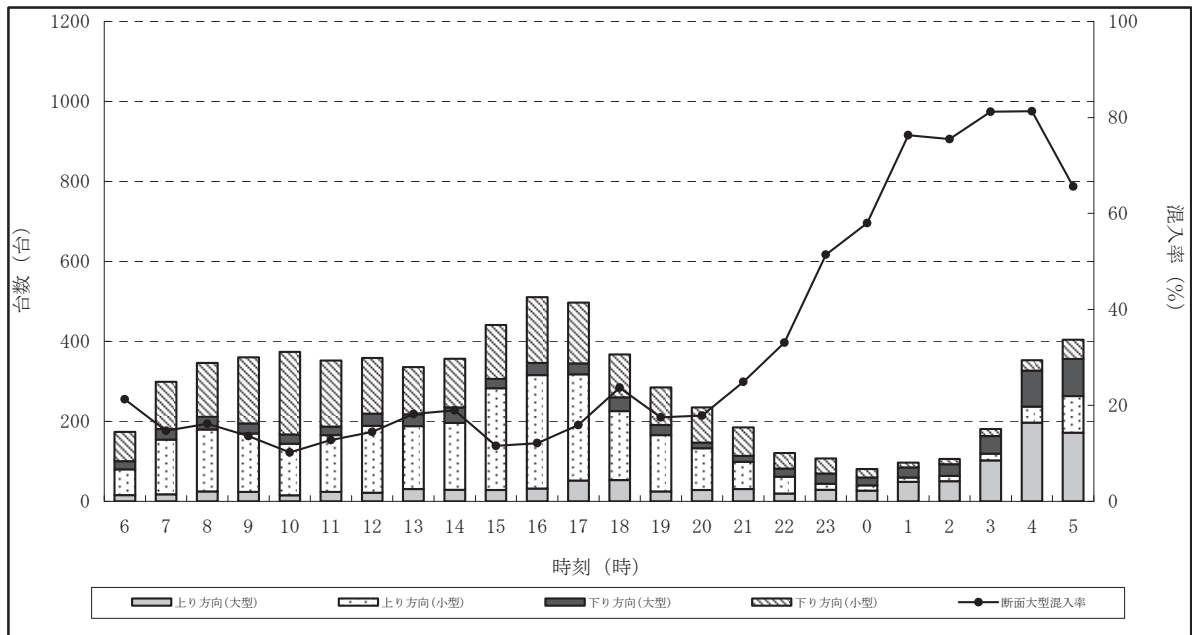
参考表 3-2(2) 交通量調査結果 (休日)

地点名: No.6

調査日: 平成25年11月24日(日)6:00~平成25年11月25日(月)6:00

単位: [台/1時間]

観測時間	上り方面 (至 東京)					下り方面 (至 古河)					断面交通量				
	大型	小型	合計	大型混入率 (%)	二輪	大型	小型	合計	大型混入率 (%)	二輪	大型	小型	合計	大型混入率 (%)	二輪
6:00 ~ 7:00	16	64	80	20.0	0	21	73	94	22.3	0	37	137	174	21.3	0
7:00 ~ 8:00	18	137	155	11.6	1	26	118	144	18.1	0	44	255	299	14.7	1
8:00 ~ 9:00	25	155	180	13.9	4	31	135	166	18.7	4	56	290	346	16.2	8
9:00 ~ 10:00	24	146	170	14.1	1	25	165	190	13.2	13	49	311	360	13.6	14
10:00 ~ 11:00	15	129	144	10.4	0	23	207	230	10.0	27	38	336	374	10.2	27
11:00 ~ 12:00	24	142	166	14.5	5	21	165	186	11.3	4	45	307	352	12.8	9
12:00 ~ 13:00	22	167	189	11.6	8	30	140	170	17.6	2	52	307	359	14.5	10
13:00 ~ 14:00	31	157	188	16.5	11	30	118	148	20.3	4	61	275	336	18.2	15
14:00 ~ 15:00	29	167	196	14.8	11	39	122	161	24.2	5	68	289	357	19.0	16
15:00 ~ 16:00	28	255	283	9.9	11	23	135	158	14.6	4	51	390	441	11.6	15
16:00 ~ 17:00	32	284	316	10.1	13	30	165	195	15.4	2	62	449	511	12.1	15
17:00 ~ 18:00	52	266	318	16.4	7	27	152	179	15.1	4	79	418	497	15.9	11
18:00 ~ 19:00	53	173	226	23.5	3	34	107	141	24.1	6	87	280	367	23.7	9
19:00 ~ 20:00	25	141	166	15.1	2	25	94	119	21.0	2	50	235	285	17.5	4
20:00 ~ 21:00	28	105	133	21.1	2	14	88	102	13.7	0	42	193	235	17.9	2
21:00 ~ 22:00	31	68	99	31.3	0	15	71	86	17.4	0	46	139	185	24.9	0
22:00 ~ 23:00	20	42	62	32.3	3	20	39	59	33.9	3	40	81	121	33.1	6
23:00 ~ 0:00	29	15	44	65.9	0	26	37	63	41.3	1	55	52	107	51.4	1
0:00 ~ 1:00	27	13	40	67.5	0	20	21	41	48.8	0	47	34	81	58.0	0
1:00 ~ 2:00	49	11	60	81.7	1	25	12	37	67.6	0	74	23	97	76.3	1
2:00 ~ 3:00	51	13	64	79.7	0	29	13	42	69.0	0	80	26	106	75.5	0
3:00 ~ 4:00	103	16	119	86.6	1	44	18	62	71.0	0	147	34	181	81.2	1
4:00 ~ 5:00	197	40	237	83.1	0	90	26	116	77.6	2	287	66	353	81.3	2
5:00 ~ 6:00	172	91	263	65.4	1	93	48	141	66.0	6	265	139	404	65.6	7
合計	1101	2797	3898	28.2	85	761	2269	3030	25.1	89	1862	5066	6928	26.9	174
平均	46	117	162	—	4	32	95	126	—	4	78	211	289	—	7
構成比 (%)	28.2	71.8	100.0	—	—	25.1	74.9	100.0	—	—	26.9	73.1	100.0	—	—



2 車両走行速度調査結果

交通量調査時の車両走行速度調査結果は、平日については資料表 3-3(1)～(4)、休日については資料表 3-4(1)～(4)に示すとおりである。

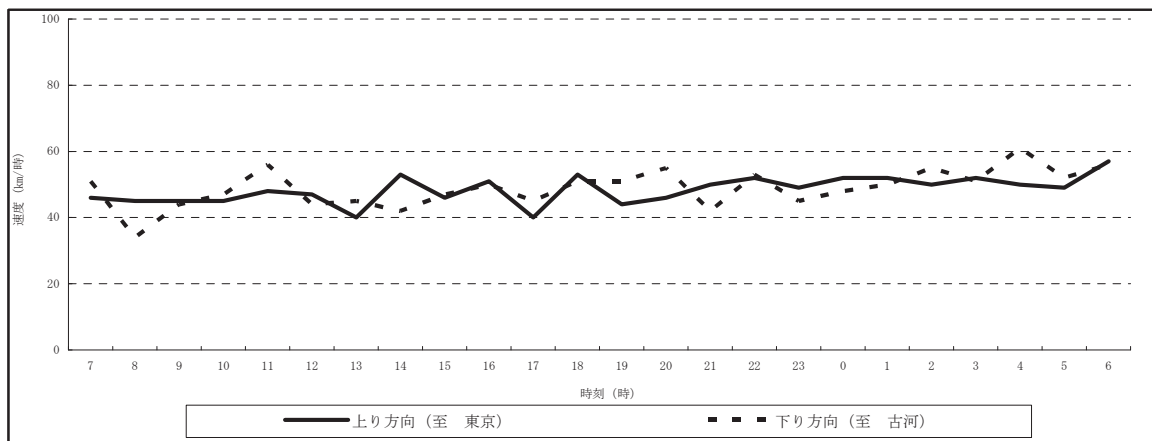
参考表 3-3(1) 車両走行速度調査結果 (小型車 平日)

地点名: No.5

調査日: 平成25年11月27日(水)6:00~平成25年11月27日(木)6:00

単位: [km/時]

測定時間	上り方向 (至 東京)											下り方向 (至 古河)										
	1	2	3	4	5	6	7	8	9	10	平均	1	2	3	4	5	6	7	8	9	10	平均
6:00 ~ 7:00	48.9	54.5	40.8	45.2	48.2	48.7	48.0	41.9	41.1	40.2	46	48.4	55.6	54.2	53.8	44.8	50.2	53.3	51.4	47.1	51.8	51
7:00 ~ 8:00	56.8	43.6	46.0	46.6	41.1	54.5	41.7	33.2	40.8	43.1	45	26.2	25.1	29.7	33.9	27.8	37.0	45.6	42.6	40.4	33.1	34
8:00 ~ 9:00	51.8	49.7	53.3	43.8	43.1	46.3	40.0	40.8	40.2	39.2	45	46.8	45.3	49.3	43.8	41.7	42.6	39.2	44.2	49.1	41.7	44
9:00 ~ 10:00	37.0	39.3	60.0	47.6	46.0	39.5	46.5	42.6	43.9	42.9	45	51.0	53.3	40.9	52.3	47.3	51.2	43.1	43.5	47.0	36.1	47
10:00 ~ 11:00	40.8	49.3	47.3	44.2	47.1	52.0	51.2	48.7	48.0	50.0	48	59.4	50.4	50.6	60.0	58.4	59.4	54.9	56.8	54.7	53.6	56
11:00 ~ 12:00	36.1	50.8	43.9	54.0	40.9	44.8	41.5	50.2	50.2	54.7	47	41.4	43.5	37.7	37.5	47.1	36.9	43.6	58.4	42.6	52.5	44
12:00 ~ 13:00	41.3	50.4	35.0	37.3	37.8	40.9	35.1	37.0	36.3	48.7	40	43.8	45.5	47.6	51.0	47.5	42.6	47.8	41.0	45.2	42.1	45
13:00 ~ 14:00	46.6	48.2	44.5	47.0	44.4	59.7	57.9	63.2	64.2	54.2	53	44.5	39.4	38.8	46.1	44.8	49.5	40.6	39.8	42.9	37.1	42
14:00 ~ 15:00	39.8	42.1	44.8	41.9	53.3	59.4	40.4	43.2	47.5	45.3	46	56.1	49.1	49.3	46.6	42.9	54.9	42.6	42.2	43.5	41.7	47
15:00 ~ 16:00	57.9	54.5	55.1	53.8	43.2	45.3	44.2	57.9	56.6	41.1	51	59.4	54.0	52.3	57.1	55.1	47.3	41.7	46.6	45.0	42.1	50
16:00 ~ 17:00	40.1	38.6	41.8	35.1	36.0	34.6	35.2	43.1	46.0	48.2	40	36.6	51.8	33.5	38.8	49.3	45.2	43.9	40.6	41.9	63.5	45
17:00 ~ 18:00	57.1	54.5	59.2	53.6	52.7	54.5	54.0	48.9	48.4	44.4	53	52.7	55.1	61.4	56.8	56.3	42.6	41.5	44.2	42.4	52.7	51
18:00 ~ 19:00	43.8	37.9	46.0	39.2	43.9	54.9	54.2	42.9	39.6	42.1	44	51.0	51.4	63.5	54.9	49.3	38.1	53.6	54.5	51.2	47.3	51
19:00 ~ 20:00	49.5	47.5	45.0	45.5	49.3	45.6	44.5	39.5	41.0	48.9	46	56.1	55.1	52.5	58.6	52.7	50.0	59.4	57.1	52.0	53.3	55
20:00 ~ 21:00	44.4	50.6	59.4	42.6	56.3	50.6	43.8	49.3	58.4	44.2	50	45.0	34.4	37.2	50.6	42.1	39.4	40.1	46.6	43.6	42.9	42
21:00 ~ 22:00	63.5	58.1	44.1	54.0	48.5	46.6	48.2	52.3	56.1	51.8	52	62.3	58.1	54.0	59.2	56.1	50.2	42.4	53.1	47.5	44.1	53
22:00 ~ 23:00	38.1	32.6	54.5	52.3	52.0	51.4	50.2	48.5	62.6	52.3	49	47.6	41.8	45.0	43.8	49.5	44.1	56.1	47.0	34.0	45.8	45
23:00 ~ 0:00	59.2	56.8	52.3	51.6	49.8	53.1	41.9	54.0	52.0	48.4	52	45.3	44.7	53.8	55.1	40.8	45.5	50.2	49.1	53.3	43.1	48
0:00 ~ 1:00	48.4	49.5	47.0	67.5	50.2	67.5	54.9	45.8	44.8	48.4	52	44.1	52.5	47.8	56.3	44.1	61.7	51.8	57.1	41.9	46.1	50
1:00 ~ 2:00	40.0	53.3	52.3	58.4	57.6	45.6	47.5	50.8	46.6	45.5	50	45.3	59.2	54.7	56.8	50.6	50.0	55.4	62.9	59.2	57.9	55
2:00 ~ 3:00	49.5	50.4	45.8	41.5	44.5	64.5	46.8	50.0	63.5	59.2	52	41.9	43.3	48.0	42.4	54.0	66.1	51.0	61.4	52.0	47.0	51
3:00 ~ 4:00	56.1	54.0	49.5	41.5	49.1	47.8	41.1	54.5	52.7	49.3	50	63.8	59.4	54.7	57.6	65.8	64.2	60.6	56.1	61.1	62.9	61
4:00 ~ 5:00	62.3	56.6	48.4	46.6	40.6	48.2	52.7	48.7	38.2	45.5	49	45.6	48.9	62.6	48.9	54.9	56.6	53.6	37.8	46.1	65.1	52
5:00 ~ 6:00	62.3	53.6	62.6	59.2	54.5	50.2	48.7	56.6	62.6	55.4	57	57.6	54.5	61.4	49.3	50.8	56.8	63.8	59.2	49.8	54.5	56
平均	—	—	—	—	—	—	—	—	—	—	48	—	—	—	—	—	—	—	—	—	—	49



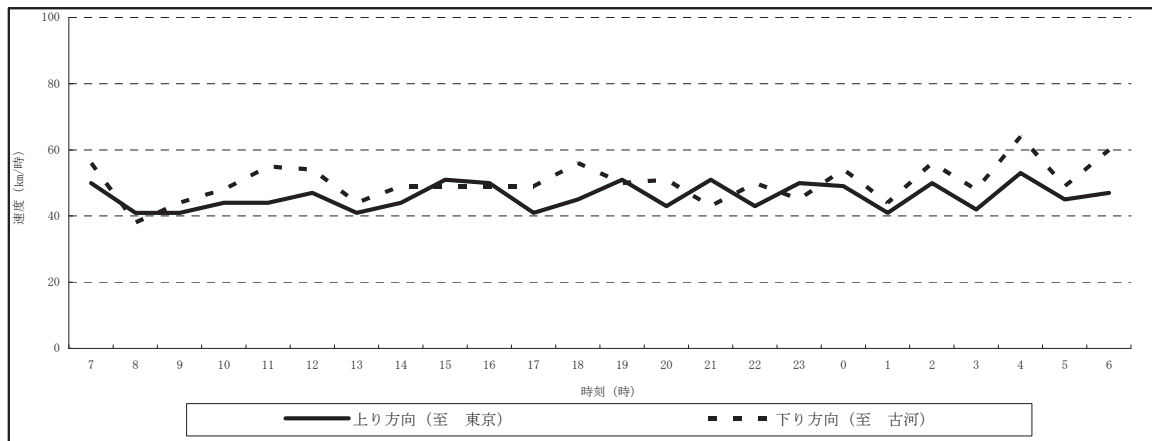
参考表 3-3(2) 車両走行速度調査結果 (大型車 平日)

地点名 : No.5

調査日 : 平成25年11月27日(水)6:00~平成25年11月27日(木)6:00

単位 : [km/時]

測定時間	上り方向 (至 東京)										下り方向 (至 古河)											
	1	2	3	4	5	6	7	8	9	10	平均	1	2	3	4	5	6	7	8	9	10	平均
6:00 ~ 7:00	59.2	43.8	43.1	47.1	49.5	46.6	59.7	56.1	40.9	56.1	50	57.1	60.5	54.2	55.3	58.7	52.4	57.1	51.1	60.8	56.6	56
7:00 ~ 8:00	44.2	35.4	36.4	41.5	42.2	39.9	41.9	37.7	45.8	42.9	41	65.6	40.3	48.2	39.5	37.1	31.2	25.2	37.4	34.1	25.1	38
8:00 ~ 9:00	46.1	45.2	38.3	38.8	38.2	37.6	45.3	42.4	37.8	39.4	41	46.3	44.7	43.2	50.0	47.9	44.4	42.8	42.2	40.8	38.2	44
9:00 ~ 10:00	38.0	49.5	53.3	48.9	43.2	50.6	39.5	38.6	39.6	37.2	44	56.2	43.3	52.6	48.4	62.4	40.9	43.1	46.5	41.1	43.3	48
10:00 ~ 11:00	49.1	47.5	40.1	44.7	52.3	42.8	47.8	40.6	39.9	38.7	44	62.1	49.8	48.4	51.1	48.2	59.2	57.5	61.0	57.8	54.4	55
11:00 ~ 12:00	49.5	42.4	46.3	43.5	42.5	44.1	52.5	46.6	48.5	52.9	47	53.0	62.1	61.3	54.2	51.2	40.1	59.2	53.8	52.0	51.4	54
12:00 ~ 13:00	48.9	37.0	43.2	44.4	34.9	38.5	36.3	43.8	42.1	40.8	41	58.0	50.7	36.9	46.5	38.8	40.3	39.8	43.2	33.9	51.6	44
13:00 ~ 14:00	40.6	58.9	30.7	41.7	43.1	29.7	45.3	61.7	46.6	40.8	44	52.8	59.0	52.6	48.4	56.8	41.5	44.9	43.9	46.2	44.2	49
14:00 ~ 15:00	52.9	56.6	43.3	52.7	51.2	50.8	54.0	45.3	43.3	55.4	51	63.2	50.9	45.1	53.6	51.4	48.6	40.9	49.8	47.9	41.8	49
15:00 ~ 16:00	53.1	51.2	56.1	44.7	46.6	46.1	41.7	47.3	58.6	50.6	50	49.3	48.2	46.3	54.8	51.2	57.1	50.0	47.9	40.7	41.5	49
16:00 ~ 17:00	36.0	45.0	51.0	37.3	34.5	34.2	44.7	42.1	47.1	40.9	41	34.1	51.1	55.9	56.8	67.2	43.1	43.2	43.3	43.6	48.9	49
17:00 ~ 18:00	48.0	46.5	40.8	50.4	48.4	40.1	46.8	46.5	45.6	38.3	45	59.7	58.3	46.2	59.5	54.4	67.5	53.0	50.1	57.5	55.9	56
18:00 ~ 19:00	46.3	43.9	57.9	40.6	46.5	63.2	50.0	53.3	51.8	54.2	51	43.7	60.5	47.0	63.2	57.1	37.1	41.7	58.5	45.9	49.3	50
19:00 ~ 20:00	43.9	43.5	40.9	42.4	48.0	46.8	40.8	37.8	43.8	42.1	43	56.4	57.8	50.5	54.8	56.6	51.4	44.4	45.4	45.1	51.1	51
20:00 ~ 21:00	50.6	55.4	53.3	47.6	50.6	43.3	57.1	48.2	55.6	47.0	51	44.4	56.8	47.4	35.8	37.5	40.6	41.5	44.9	37.0	39.5	43
21:00 ~ 22:00	45.3	41.4	44.2	43.5	42.1	37.9	45.2	38.8	45.3	43.3	43	49.1	45.1	54.2	53.4	50.5	44.4	57.5	50.0	47.9	44.4	50
22:00 ~ 23:00	42.2	58.4	42.6	62.6	58.6	57.6	39.4	46.3	44.2	43.9	50	53.8	45.4	50.7	40.2	49.4	44.7	47.8	34.8	46.0	40.0	45
23:00 ~ 0:00	48.4	50.8	46.6	53.1	54.7	52.5	50.0	46.1	47.1	44.4	49	56.6	51.4	47.6	44.2	50.7	55.3	59.5	56.2	59.0	57.1	54
0:00 ~ 1:00	39.9	37.6	43.6	39.5	39.4	40.8	38.7	45.0	40.9	46.0	41	44.2	40.0	38.4	37.3	40.6	51.8	43.1	50.7	46.3	51.2	44
1:00 ~ 2:00	56.6	41.5	43.8	55.6	54.9	53.1	45.6	45.0	50.6	49.7	50	43.7	44.2	58.5	61.9	60.0	63.5	61.0	55.1	59.2	57.1	56
2:00 ~ 3:00	40.6	40.4	37.9	43.1	39.8	46.8	44.4	40.6	40.4	42.1	42	45.4	53.8	49.8	50.1	49.4	57.3	45.1	46.8	43.9	41.3	48
3:00 ~ 4:00	58.4	55.4	52.3	49.1	56.8	53.3	52.0	46.6	55.9	50.4	53	69.9	70.6	68.5	64.4	59.5	58.3	55.1	70.9	65.9	57.8	64
4:00 ~ 5:00	54.0	43.9	49.3	38.0	43.3	44.7	48.2	49.1	41.1	40.0	45	47.9	43.9	55.7	53.2	40.7	57.1	42.7	50.0	50.7	52.2	49
5:00 ~ 6:00	40.9	48.5	44.2	43.5	42.5	45.3	47.5	53.3	59.2	48.7	47	56.8	55.9	54.0	66.2	64.1	59.0	55.5	65.3	60.0	61.3	60
平均	—	—	—	—	—	—	—	—	—	—	46	—	—	—	—	—	—	—	—	—	—	50



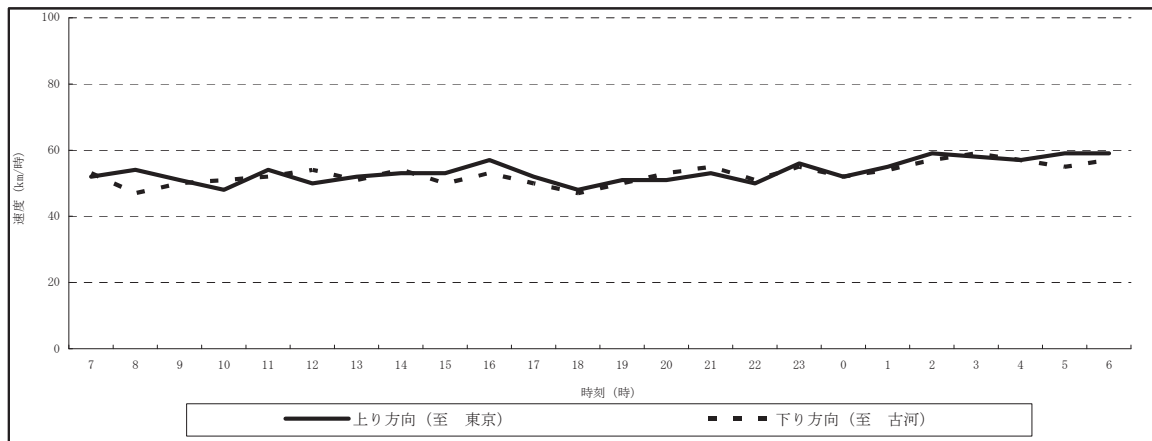
参考表 3-3(3) 車両走行速度調査結果 (小型車 平日)

地点名: No.6

調査日: 平成25年11月27日(水)6:00~平成25年11月28日(木)6:00

単位: [km/時]

測定時間	上り方向 (至 東京)											下り方向 (至 古河)										
	1	2	3	4	5	6	7	8	9	10	平均	1	2	3	4	5	6	7	8	9	10	平均
6:00 ~ 7:00	50.9	48.4	47.8	58.6	57.5	58.0	59.1	53.4	45.6	43.5	52	45.6	58.1	44.9	51.7	44.3	62.6	59.7	57.2	53.4	47.9	53
7:00 ~ 8:00	56.5	46.5	52.9	51.7	57.2	58.6	59.3	46.5	51.6	54.3	54	47.5	45.9	52.1	44.3	44.7	39.8	45.6	50.2	47.6	50.0	47
8:00 ~ 9:00	47.6	49.7	45.9	58.6	51.7	44.3	51.3	58.1	43.8	57.6	51	59.1	54.3	45.6	50.5	45.0	41.5	58.1	50.9	47.6	45.6	50
9:00 ~ 10:00	47.9	47.6	41.5	50.4	41.3	50.5	53.4	49.7	51.3	50.5	48	47.8	49.2	47.6	52.5	47.8	49.7	49.0	53.6	49.6	59.7	51
10:00 ~ 11:00	51.7	57.0	52.5	51.3	48.3	49.8	55.8	50.2	59.7	59.1	54	42.0	52.1	54.1	51.7	53.4	48.6	51.3	60.2	53.4	51.8	52
11:00 ~ 12:00	48.9	50.7	48.6	47.4	53.9	47.6	48.2	56.1	50.9	50.4	50	59.5	52.8	48.9	59.0	57.2	55.9	54.7	53.4	54.3	49.0	54
12:00 ~ 13:00	45.3	56.5	57.6	44.3	47.3	48.6	57.5	54.7	59.1	50.9	52	47.9	53.9	44.3	59.1	57.5	50.5	46.8	50.9	49.3	53.3	51
13:00 ~ 14:00	52.1	50.3	56.2	47.6	56.4	45.6	56.5	59.3	47.8	56.5	53	60.7	55.5	52.5	56.1	59.7	54.3	52.5	49.9	51.3	49.7	54
14:00 ~ 15:00	45.6	53.7	56.5	48.6	50.4	53.7	51.7	61.1	55.2	49.4	53	56.5	47.2	49.4	50.9	46.6	45.3	49.8	46.5	56.5	46.5	50
15:00 ~ 16:00	56.5	62.0	51.7	58.8	59.7	58.6	53.9	60.5	50.0	55.2	57	56.1	49.0	51.0	55.8	53.4	57.3	55.6	56.1	54.1	42.9	53
16:00 ~ 17:00	46.2	45.6	53.4	52.6	52.5	58.6	48.6	56.2	49.4	52.5	52	52.1	50.9	52.5	50.9	60.7	47.2	43.2	53.3	47.3	42.0	50
17:00 ~ 18:00	43.7	51.7	50.9	52.9	50.0	44.7	44.3	45.3	44.3	52.8	48	43.7	42.6	46.8	51.7	47.6	49.2	48.1	43.3	49.3	51.9	47
18:00 ~ 19:00	47.5	41.4	47.5	54.7	50.5	56.5	51.3	60.4	47.3	54.3	51	50.5	47.9	49.0	43.8	46.2	54.3	46.8	47.5	53.9	55.2	50
19:00 ~ 20:00	52.5	58.3	46.8	49.9	50.5	54.3	53.9	44.5	46.8	51.3	51	43.5	54.3	58.6	51.3	46.8	55.0	53.7	61.3	57.8	49.7	53
20:00 ~ 21:00	47.6	54.3	51.7	53.3	56.5	50.2	53.7	50.5	54.7	58.1	53	53.6	48.6	53.3	49.0	55.6	53.7	57.2	60.2	61.4	56.1	55
21:00 ~ 22:00	45.6	46.5	43.8	53.4	56.5	47.2	50.8	51.7	57.8	47.6	50	47.1	49.7	52.1	45.3	52.5	51.9	53.4	41.5	50.9	61.1	51
22:00 ~ 23:00	68.4	58.6	54.7	49.0	51.7	67.7	50.9	50.0	50.2	59.7	56	58.1	52.9	58.6	56.1	44.4	48.6	66.4	60.9	46.2	55.2	55
23:00 ~ 0:00	53.2	42.0	61.4	42.0	45.3	66.4	52.9	42.7	60.0	56.5	52	52.5	54.4	58.0	49.7	47.6	55.0	51.3	49.3	47.3	50.0	52
0:00 ~ 1:00	56.5	60.2	53.2	54.7	53.9	67.1	50.8	50.0	48.3	54.7	55	54.7	51.7	59.5	66.4	48.3	53.2	51.3	48.3	57.6	50.9	54
1:00 ~ 2:00	60.2	58.6	64.3	59.0	56.5	64.9	62.4	58.8	48.3	57.6	59	47.6	65.4	63.3	59.1	56.2	55.2	55.8	49.7	63.5	59.1	57
2:00 ~ 3:00	42.9	55.2	54.7	61.4	65.8	64.3	64.9	52.9	58.8	56.1	58	55.2	73.0	56.2	60.2	57.5	62.9	52.5	55.2	64.9	55.2	59
3:00 ~ 4:00	64.5	56.5	53.7	61.3	67.9	48.4	50.9	60.9	48.2	60.2	57	60.7	56.1	56.5	67.3	49.3	53.4	59.0	67.1	49.0	56.5	57
4:00 ~ 5:00	64.3	59.7	67.9	54.1	49.8	53.7	54.3	55.3	69.1	62.6	59	62.9	64.3	56.7	42.8	50.9	54.3	52.9	54.3	62.4	51.3	55
5:00 ~ 6:00	70.5	52.8	54.3	62.0	70.3	55.0	55.6	63.7	52.9	52.3	59	60.2	54.4	52.5	54.7	62.0	55.2	56.1	57.6	60.7	54.3	57
平均	—	—	—	—	—	—	—	—	—	—	53	—	—	—	—	—	—	—	—	—	—	53



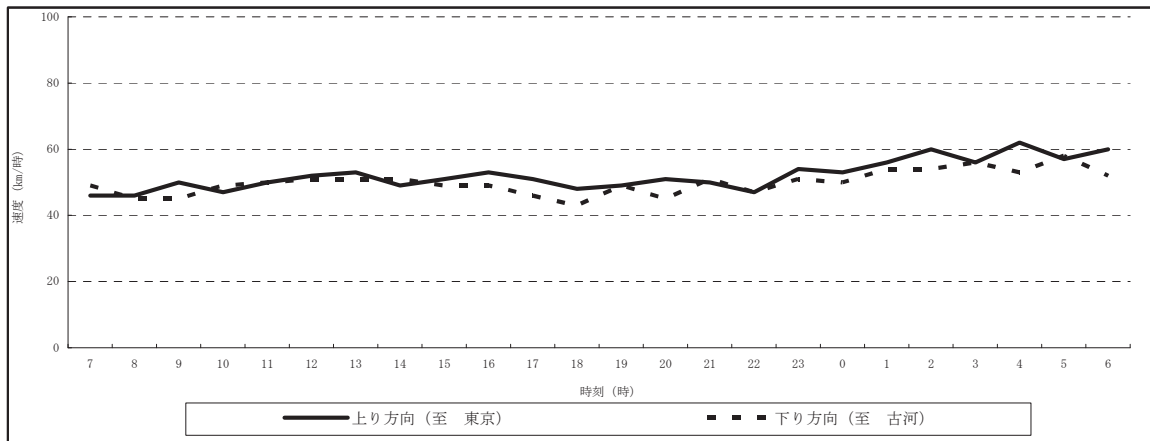
参考表 3-3(4) 車両走行速度調査結果 (大型車 平日)

地点名: No.6

調査日: 平成25年11月27日(水)6:00~平成25年11月28日(木)6:00

単位: [km/時]

測定時間	上り方向 (至 東京)											下り方向 (至 古河)										
	1	2	3	4	5	6	7	8	9	10	平均	1	2	3	4	5	6	7	8	9	10	平均
6:00 ~ 7:00	50.0	42.7	38.1	35.3	48.1	49.1	56.1	57.6	39.8	41.0	46	52.2	52.6	47.8	49.0	49.0	51.7	54.3	46.5	39.5	49.4	49
7:00 ~ 8:00	57.8	51.7	46.5	41.0	38.7	44.3	43.4	42.7	45.1	43.8	46	52.8	41.0	43.4	37.7	40.3	47.8	49.8	40.6	48.9	48.1	45
8:00 ~ 9:00	48.3	58.1	43.8	57.2	47.3	45.0	56.1	42.0	50.9	49.0	50	45.9	36.9	45.9	49.3	44.7	45.3	45.9	46.5	45.0	41.0	45
9:00 ~ 10:00	42.4	45.8	46.8	52.1	51.9	46.5	46.2	50.9	43.6	42.4	47	47.6	46.7	49.9	45.3	50.9	44.3	47.3	53.3	49.0	53.4	49
10:00 ~ 11:00	53.9	41.9	51.3	50.7	54.7	45.3	46.5	49.0	55.2	48.3	50	59.1	53.9	54.7	44.0	47.2	49.3	50.9	52.1	42.9	46.8	50
11:00 ~ 12:00	47.3	50.5	49.7	52.9	55.0	48.6	56.4	58.1	56.1	49.3	52	59.1	52.5	51.3	53.4	50.0	55.5	39.5	47.3	47.9	50.3	51
12:00 ~ 13:00	47.9	53.4	55.2	56.7	50.2	53.9	60.9	50.5	53.9	47.3	53	53.3	48.3	45.3	50.5	52.5	53.9	51.3	52.5	46.6	55.2	51
13:00 ~ 14:00	57.6	41.8	54.9	52.1	47.1	49.3	43.2	45.4	49.9	51.9	49	46.2	46.1	58.0	57.6	50.9	54.3	49.3	43.8	53.4	48.9	51
14:00 ~ 15:00	52.9	45.1	57.6	52.1	48.3	52.9	48.6	52.9	46.2	55.6	51	51.7	45.3	45.9	50.0	54.3	51.7	53.0	46.3	47.6	45.6	49
15:00 ~ 16:00	51.3	46.8	52.9	53.4	50.0	55.0	58.1	55.2	50.9	53.6	53	51.6	49.3	51.9	48.6	43.2	53.0	49.7	45.4	50.5	46.8	49
16:00 ~ 17:00	54.7	59.3	54.3	44.4	47.0	44.7	41.8	59.7	58.6	50.0	51	48.6	47.2	51.7	43.8	46.2	47.9	45.3	43.5	43.2	43.8	46
17:00 ~ 18:00	43.8	41.9	50.2	49.7	51.0	45.6	53.4	47.3	48.9	45.1	48	44.3	43.2	42.7	40.6	44.0	43.2	44.0	44.3	41.8	46.5	43
18:00 ~ 19:00	41.8	54.7	43.6	49.3	52.1	47.9	46.8	53.9	51.8	50.5	49	53.7	45.0	51.7	50.0	50.2	42.0	51.7	53.4	48.6	46.5	49
19:00 ~ 20:00	52.5	48.9	41.3	49.0	56.5	44.7	52.1	57.5	50.2	53.3	51	45.9	40.6	52.1	47.5	46.3	47.6	41.3	39.0	41.5	49.6	45
20:00 ~ 21:00	53.0	48.6	41.8	52.1	47.0	56.2	47.0	51.3	50.8	54.7	50	47.3	53.3	52.1	51.7	41.3	55.6	64.3	40.7	50.5	50.8	51
21:00 ~ 22:00	41.1	51.7	43.8	48.3	47.4	45.3	50.3	49.7	46.5	48.7	47	46.5	54.7	44.7	47.9	45.2	44.3	40.9	48.5	45.1	48.1	47
22:00 ~ 23:00	64.3	56.5	49.4	46.8	55.6	48.3	60.9	56.7	55.2	50.2	54	44.7	41.7	59.1	50.5	53.9	50.0	48.7	57.0	51.7	49.8	51
23:00 ~ 0:00	44.2	49.3	62.2	60.2	57.6	49.0	60.7	49.0	57.8	42.7	53	46.8	55.9	49.0	49.6	57.6	47.1	45.7	53.2	49.7	42.4	50
0:00 ~ 1:00	52.1	64.3	52.9	45.6	51.2	67.7	54.7	53.9	57.5	63.1	56	56.5	52.9	50.0	56.1	59.1	51.3	56.7	50.9	53.0	50.5	54
1:00 ~ 2:00	59.1	63.9	56.1	63.5	63.5	58.1	53.4	53.3	64.7	66.8	60	48.6	50.9	64.3	58.3	57.2	47.3	49.7	49.4	56.1	53.3	54
2:00 ~ 3:00	58.6	50.5	59.1	58.1	45.6	55.2	62.6	47.6	72.3	49.0	56	53.9	45.3	62.6	55.2	49.7	48.3	56.1	67.1	57.6	63.7	56
3:00 ~ 4:00	60.0	55.2	62.6	63.9	61.6	54.7	64.9	73.5	67.5	56.8	62	55.9	47.4	53.7	46.8	51.7	55.0	52.9	59.5	53.9	56.5	53
4:00 ~ 5:00	51.3	62.6	53.9	48.6	57.2	59.8	59.1	63.7	62.0	50.9	57	64.5	54.3	57.2	58.1	54.3	52.9	59.1	53.4	62.6	67.5	58
5:00 ~ 6:00	69.1	49.7	62.4	54.7	60.5	66.0	56.1	60.2	64.9	55.8	60	48.9	60.7	64.3	48.7	49.7	56.4	48.6	47.6	52.6	46.3	52
平均	—	—	—	—	—	—	—	—	—	—	52	—	—	—	—	—	—	—	—	—	—	50



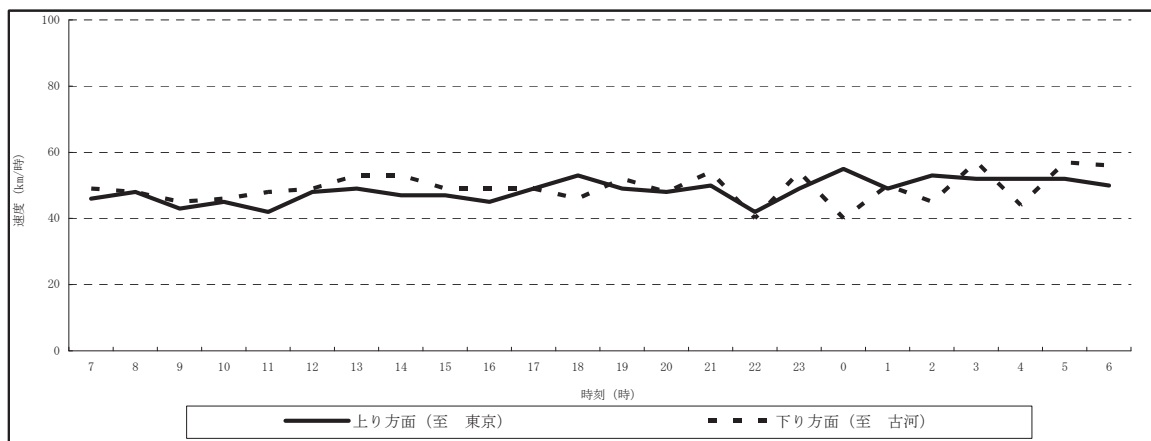
参考表 3-4(1) 車両走行速度調査結果 (小型車 休日)

地点名: No.5

調査日: 平成25年11月24日(日)6:00~平成25年11月25日(月)6:00

単位: [km/時]

測定時間	上り方面 (至 東京)										下り方面 (至 古河)											
	1	2	3	4	5	6	7	8	9	10	平均	1	2	3	4	5	6	7	8	9	10	平均
6:00 ~ 7:00	47.0	47.3	49.5	46.6	44.7	44.5	41.7	39.6	46.1	52.0	46	43.2	31.2	55.1	48.2	42.9	57.1	61.7	54.9	43.1	51.8	49
7:00 ~ 8:00	40.8	48.4	51.8	47.5	52.9	48.4	51.6	41.7	48.4	52.7	48	52.9	50.2	49.3	52.5	48.4	44.2	45.5	46.0	43.9	43.6	48
8:00 ~ 9:00	34.4	43.1	51.0	44.4	37.5	41.1	45.5	48.0	44.7	38.3	43	34.6	44.7	53.6	39.3	49.1	42.4	34.1	45.0	56.8	48.0	45
9:00 ~ 10:00	35.2	37.5	38.9	50.6	49.7	44.2	43.6	52.3	50.8	48.7	45	48.0	46.5	48.9	47.5	43.2	45.6	44.5	43.9	41.9	50.2	46
10:00 ~ 11:00	36.8	33.4	42.8	48.9	36.9	44.2	42.2	54.0	37.9	43.6	42	46.1	46.8	53.6	37.1	55.6	54.7	38.3	58.4	37.6	55.9	48
11:00 ~ 12:00	46.6	45.6	48.2	44.2	51.8	49.3	47.8	45.5	48.0	49.3	48	47.1	46.5	46.3	41.7	48.4	50.0	54.0	52.9	54.5	53.3	49
12:00 ~ 13:00	51.0	50.2	54.2	42.8	41.3	52.3	51.8	42.4	49.1	50.8	49	45.0	55.4	56.8	56.1	54.5	57.3	55.6	52.3	51.8	47.5	53
13:00 ~ 14:00	47.3	51.2	48.4	46.8	53.8	49.5	48.4	45.2	43.9	40.4	47	57.9	58.6	56.3	53.6	54.7	54.0	54.2	41.9	48.0	55.4	53
14:00 ~ 15:00	51.8	44.7	51.0	55.1	33.4	49.3	39.5	41.7	52.5	52.0	47	51.4	51.0	48.0	44.5	48.7	46.0	46.3	54.9	50.0	53.1	49
15:00 ~ 16:00	33.8	30.6	35.9	51.0	53.1	43.3	54.2	57.6	40.9	45.5	45	49.3	46.6	49.1	52.0	44.4	52.0	51.6	42.6	53.1	51.8	49
16:00 ~ 17:00	37.2	49.8	49.1	50.4	52.3	51.2	47.8	49.1	50.8	52.7	49	54.2	47.1	49.7	46.6	43.8	54.2	53.8	45.0	51.6	47.3	49
17:00 ~ 18:00	37.0	52.5	64.5	53.8	52.5	44.7	46.6	57.1	62.0	56.1	53	53.3	52.3	42.1	41.8	40.6	57.6	47.0	37.2	39.3	47.0	46
18:00 ~ 19:00	55.6	54.9	50.2	53.6	43.2	50.2	45.8	47.0	44.5	41.4	49	57.1	56.1	48.9	44.8	56.1	51.8	54.9	41.7	57.6	49.8	52
19:00 ~ 20:00	56.1	38.7	46.5	51.4	51.6	50.0	50.6	47.8	43.3	44.7	48	55.6	58.4	50.2	51.4	41.0	38.0	44.8	44.1	47.6	53.3	48
20:00 ~ 21:00	49.1	47.5	52.0	51.6	54.9	46.8	48.4	53.1	44.2	49.5	50	55.1	54.5	56.6	52.7	59.4	49.5	47.8	49.8	56.1	54.0	54
21:00 ~ 22:00	42.2	46.6	48.7	45.8	41.4	47.6	34.2	34.0	49.3	34.4	42	45.6	39.6	40.5	32.8	39.3	34.7	47.3	40.0	31.8	47.8	40
22:00 ~ 23:00	41.7	47.5	49.1	46.8	49.8	48.9	58.4	54.5	49.1	43.5	49	53.3	56.8	57.3	46.0	54.7	48.0	55.9	59.2	52.7	51.6	54
23:00 ~ 0:00	60.6	56.6	45.6	64.5	59.2	48.2	58.6	39.9	51.8	60.0	55	37.7	43.8	46.1	44.5	45.3	35.3	35.7	38.8	35.1	40.4	40
0:00 ~ 1:00	49.8	49.1	50.2	54.9	53.8	50.4	36.4	46.5	42.1	56.6	49	41.5	47.5	49.1	54.0	55.6	54.0	51.8	51.0	38.7	59.2	50
1:00 ~ 2:00	51.4	49.8	61.1	65.8	44.1	46.5	34.9	65.8	62.6	43.6	53	40.6	56.6	45.5	31.5	58.6	32.1	48.7	39.0	43.8	54.0	45
2:00 ~ 3:00	54.5	53.1	58.6	52.7	54.5	44.7	55.6	49.7	43.5	53.8	52	61.1	49.1	48.4	62.9	60.6	58.9	59.4	62.9	47.5	58.9	57
3:00 ~ 4:00	51.4	61.7	41.9	47.8	34.7	40.6	51.6	62.0	71.2	61.1	52	45.3	37.8	41.3	47.8	41.7	34.7	50.2	52.9	48.7	42.9	44
4:00 ~ 5:00	52.3	56.6	47.5	51.4	64.5	47.5	53.3	49.3	48.7	53.8	52	49.8	58.1	50.6	50.0	60.0	57.9	63.8	61.4	62.6	60.0	57
5:00 ~ 6:00	45.0	45.6	39.3	64.8	42.6	50.0	61.1	47.5	54.7	53.6	50	51.4	55.6	61.4	51.4	62.6	58.9	49.3	62.0	61.7	45.5	56
平均	—	—	—	—	—	—	—	—	—	—	48	—	—	—	—	—	—	—	—	—	—	49



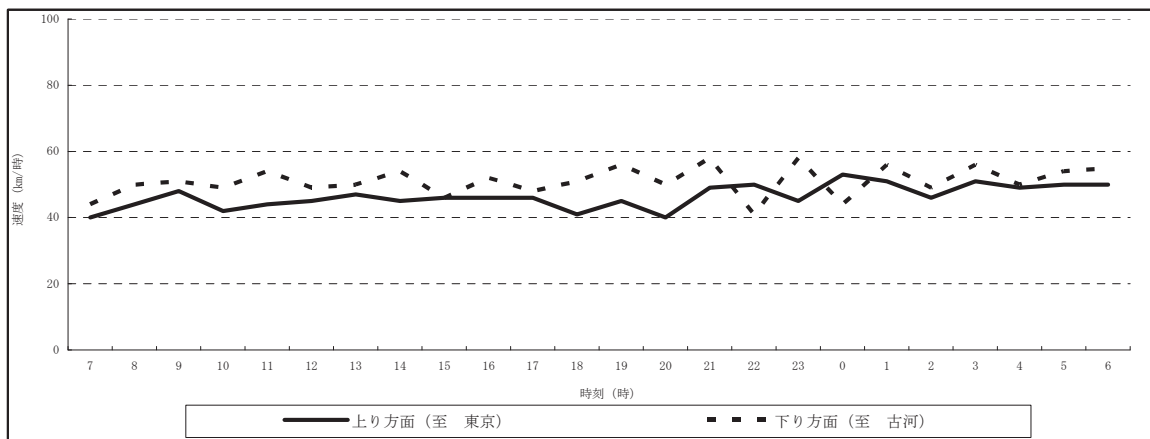
参考表 3-4(2) 車両走行速度調査結果 (大型車 休日)

地点名: No.5

調査日: 平成25年11月24日(日)6:00~平成25年11月25日(月)6:00

単位: [km/時]

測定時間	上り方面 (至 東京)											下り方面 (至 古河)										
	1	2	3	4	5	6	7	8	9	10	平均	1	2	3	4	5	6	7	8	9	10	平均
6:00 ~ 7:00	36.7	45.3	33.3	37.6	34.5	43.8	37.8	44.8	47.1	38.8	40	27.4	47.6	43.6	41.2	63.0	41.7	41.3	48.8	41.2	43.5	44
7:00 ~ 8:00	43.6	46.6	51.0	38.7	41.3	40.8	49.8	41.5	52.3	33.3	44	59.0	35.6	47.0	45.9	56.4	60.0	60.3	45.1	45.9	48.1	50
8:00 ~ 9:00	53.3	53.1	46.3	50.0	55.4	52.5	44.1	42.8	40.5	43.8	48	50.9	53.6	46.6	53.2	45.9	51.8	47.6	48.9	57.3	55.9	51
9:00 ~ 10:00	42.5	41.3	43.8	46.0	36.6	52.0	40.9	33.7	36.8	45.8	42	55.9	53.4	45.9	45.4	47.8	51.2	53.6	47.3	41.2	45.1	49
10:00 ~ 11:00	49.7	43.8	41.7	46.6	42.1	40.8	40.6	39.5	46.5	53.1	44	63.8	53.0	56.4	50.0	55.7	42.8	53.2	59.2	54.4	47.9	54
11:00 ~ 12:00	40.4	48.4	47.1	44.7	44.2	41.5	53.1	45.3	40.2	44.1	45	55.7	52.8	53.4	51.2	40.0	45.4	55.1	37.6	47.3	51.6	49
12:00 ~ 13:00	53.6	54.5	39.3	47.5	54.9	42.6	40.0	47.8	43.6	45.8	47	46.6	42.0	42.7	54.4	53.8	54.4	54.0	48.9	53.2	54.8	50
13:00 ~ 14:00	39.0	43.8	43.1	40.6	45.0	48.9	47.5	48.0	52.9	42.6	45	61.9	61.3	52.2	51.8	56.6	55.9	54.0	48.6	52.8	46.5	54
14:00 ~ 15:00	49.7	38.8	34.2	38.3	54.9	41.0	56.6	50.4	57.9	42.1	46	39.4	43.7	51.8	50.7	44.6	38.3	45.1	43.5	54.8	52.2	46
15:00 ~ 16:00	38.0	39.0	46.0	44.1	43.8	52.7	61.4	50.2	36.7	48.2	46	54.0	56.8	54.0	53.0	47.1	58.0	42.8	49.4	45.4	56.6	52
16:00 ~ 17:00	51.2	43.8	42.4	50.6	38.0	44.7	37.9	48.9	52.7	46.3	46	60.0	47.4	46.2	49.4	44.9	48.8	48.1	44.2	45.4	45.0	48
17:00 ~ 18:00	47.8	44.1	35.4	36.8	33.3	35.8	39.4	45.6	41.0	50.8	41	54.8	45.3	45.6	49.6	51.2	47.8	50.5	55.1	57.8	53.4	51
18:00 ~ 19:00	45.5	44.5	42.8	45.0	41.0	44.2	51.4	49.8	42.8	41.8	45	59.2	57.3	64.4	58.7	49.4	50.5	52.2	55.1	54.2	54.0	56
19:00 ~ 20:00	54.9	42.1	39.5	31.4	34.3	44.4	38.7	35.8	42.9	38.6	40	48.1	41.8	54.6	64.7	51.4	50.3	54.8	41.2	41.5	47.1	50
20:00 ~ 21:00	51.0	46.1	50.0	57.6	46.1	44.2	45.2	48.4	50.4	50.0	49	56.6	53.0	56.8	49.6	61.6	59.0	60.8	64.1	58.3	57.1	58
21:00 ~ 22:00	47.0	57.6	49.5	42.4	58.1	47.5	51.2	51.6	60.0	39.8	50	33.8	45.1	33.0	43.6	39.8	48.2	36.0	40.3	50.7	42.2	41
22:00 ~ 23:00	40.8	40.2	34.3	54.0	46.6	53.8	51.8	48.4	37.5	43.5	45	52.8	54.0	57.8	55.1	63.5	64.1	56.8	61.6	61.6	57.3	58
23:00 ~ 0:00	39.2	42.5	64.8	63.8	59.2	35.3	52.7	58.1	45.2	64.8	53	33.0	40.7	37.5	34.9	52.6	49.1	38.4	60.0	43.7	49.1	44
0:00 ~ 1:00	52.0	51.6	54.5	51.0	47.8	51.6	56.8	56.6	49.3	40.4	51	50.3	50.0	53.4	61.6	52.2	59.0	57.5	60.8	56.6	62.4	56
1:00 ~ 2:00	56.8	34.5	53.3	48.7	41.9	41.1	55.6	63.8	31.2	35.9	46	45.4	32.1	50.7	56.8	51.6	42.5	62.1	48.1	44.6	55.7	49
2:00 ~ 3:00	57.1	46.0	51.0	51.8	48.4	43.2	62.3	53.3	52.3	44.2	51	59.0	57.3	55.9	61.3	54.8	53.4	60.0	57.1	48.9	48.4	56
3:00 ~ 4:00	55.4	43.6	42.6	60.8	57.3	52.0	46.1	36.3	57.6	34.7	49	43.6	47.0	44.4	56.6	50.5	59.0	57.5	48.9	37.6	52.6	50
4:00 ~ 5:00	59.7	48.0	53.1	44.1	43.1	54.2	49.1	49.8	46.1	51.8	50	43.9	44.2	61.9	59.0	57.1	57.5	56.6	54.8	54.0	51.2	54
5:00 ~ 6:00	47.6	57.1	51.6	54.2	48.5	46.3	43.1	53.3	46.6	47.0	50	60.0	70.2	54.8	53.4	54.0	59.2	45.7	39.4	57.3	56.4	55
平均	—	—	—	—	—	—	—	—	—	—	46	—	—	—	—	—	—	—	—	—	—	51



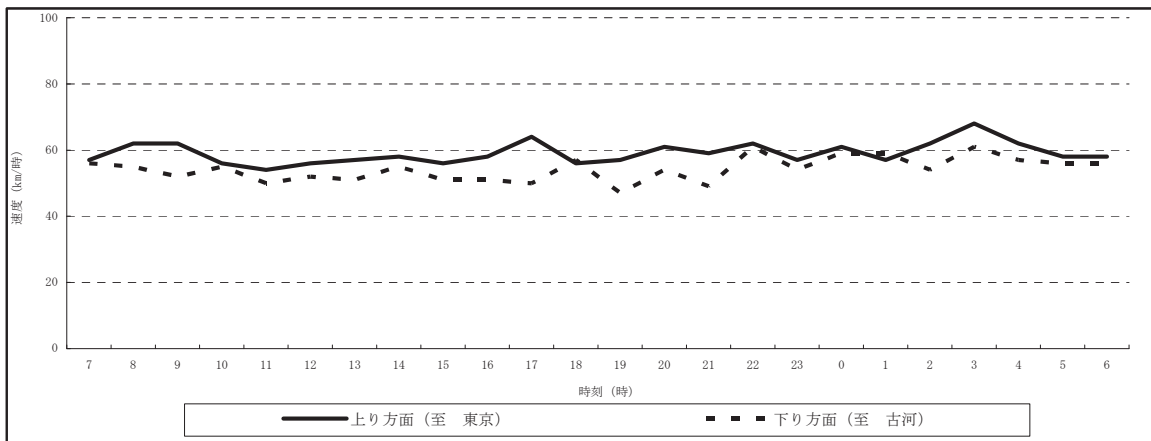
参考表 3-4(3) 車両走行速度調査結果 (小型車 休日)

地点名: No.6

調査日: 平成25年11月24日(日)6:00~平成25年11月25日(月)6:00

単位: [km/時]

測定時間	上り方面 (至 東京)											下り方面 (至 古河)										
	1	2	3	4	5	6	7	8	9	10	平均	1	2	3	4	5	6	7	8	9	10	平均
6:00 ~ 7:00	73.5	56.4	60.0	56.5	58.1	54.4	59.5	50.5	53.4	52.5	57	56.5	46.7	62.9	43.2	39.9	72.3	60.7	59.0	57.6	62.8	56
7:00 ~ 8:00	69.6	66.0	55.9	54.4	64.1	69.1	65.1	67.3	57.6	53.6	62	50.9	64.5	47.0	58.8	56.5	47.9	52.3	61.1	53.7	60.5	55
8:00 ~ 9:00	73.0	66.6	63.9	55.3	57.2	49.8	60.5	62.6	70.3	62.4	62	62.4	47.9	47.3	43.4	69.3	59.8	46.5	38.9	35.5	70.8	52
9:00 ~ 10:00	55.3	66.6	51.3	56.1	56.8	53.3	53.7	49.7	59.0	57.6	56	54.4	55.5	50.0	47.8	55.8	54.6	58.5	54.9	55.3	62.9	55
10:00 ~ 11:00	56.5	53.9	65.1	48.1	49.4	42.1	67.7	54.7	52.1	53.6	54	51.7	53.0	44.2	50.4	50.5	46.5	46.6	48.2	55.8	53.6	50
11:00 ~ 12:00	52.1	59.8	52.1	58.6	54.1	54.3	53.6	57.0	50.7	62.8	56	52.9	52.3	55.2	47.5	52.3	58.1	36.2	57.5	59.1	49.8	52
12:00 ~ 13:00	54.0	56.2	48.7	52.1	57.6	63.9	60.4	62.0	56.5	57.5	57	51.3	50.9	61.8	43.1	43.8	42.5	54.0	45.7	63.7	50.4	51
13:00 ~ 14:00	56.8	57.3	58.6	61.6	57.5	55.3	58.0	58.3	59.0	56.2	58	54.7	52.8	57.2	59.0	52.8	60.7	52.2	49.4	55.0	60.7	55
14:00 ~ 15:00	48.1	60.4	57.3	58.1	57.6	60.9	56.5	49.8	56.1	52.5	56	58.8	40.9	46.4	50.9	55.6	57.6	57.2	50.0	53.4	42.1	51
15:00 ~ 16:00	44.7	53.2	54.4	66.6	56.2	55.3	55.0	64.9	62.6	63.5	58	47.4	48.3	56.1	47.0	47.0	53.7	52.6	55.6	47.0	55.0	51
16:00 ~ 17:00	65.8	52.5	70.3	67.7	49.2	59.7	57.2	72.3	83.4	59.8	64	58.1	39.2	58.3	54.9	53.6	63.1	41.3	47.4	41.2	44.8	50
17:00 ~ 18:00	56.4	59.8	53.0	55.8	59.0	55.0	53.9	51.7	59.5	58.8	56	58.5	52.2	59.0	58.8	57.5	50.8	60.2	56.8	61.3	58.3	57
18:00 ~ 19:00	62.6	74.1	44.1	51.8	60.2	57.3	65.8	51.8	52.9	47.2	57	57.2	56.5	42.2	45.7	51.8	43.0	44.8	46.8	41.6	45.0	47
19:00 ~ 20:00	71.0	58.6	63.3	69.6	56.7	48.2	55.6	66.2	69.3	54.3	61	43.8	56.8	49.1	52.3	53.9	65.8	50.4	59.1	53.9	59.1	54
20:00 ~ 21:00	55.8	51.7	62.4	67.7	59.8	61.8	65.6	45.0	60.0	58.1	59	43.7	47.2	44.6	48.5	55.8	47.9	48.9	57.5	54.6	42.0	49
21:00 ~ 22:00	61.1	68.6	67.7	57.5	67.9	55.8	54.7	59.8	63.9	62.0	62	67.7	60.9	66.2	58.3	67.9	59.5	56.4	55.6	55.8	63.5	61
22:00 ~ 23:00	49.6	56.2	61.6	67.1	51.0	67.5	57.6	47.6	59.0	56.4	57	37.7	65.8	55.3	53.2	53.0	63.3	53.2	58.1	58.6	43.8	54
23:00 ~ 0:00	55.2	57.6	64.1	57.2	59.0	59.0	63.3	66.6	70.0	62.9	61	51.2	62.0	63.7	63.1	64.5	58.8	57.3	50.7	50.0	64.1	59
0:00 ~ 1:00	54.0	52.5	71.0	55.9	53.7	57.3	50.9	59.7	53.0	59.7	57	50.4	52.2	69.8	58.3	59.8	54.7	60.7	59.3	62.4	62.8	59
1:00 ~ 2:00	55.3	73.8	74.9	66.6	66.4	51.7	55.8	52.8	67.7	59.8	62	65.1	56.8	66.2	41.9	43.6	50.2	54.9	50.2	59.7	53.7	54
2:00 ~ 3:00	64.5	62.6	67.9	71.3	84.1	71.0	75.4	56.5	60.7	64.5	68	54.3	50.0	59.8	63.1	48.4	65.4	83.1	59.7	64.3	62.9	61
3:00 ~ 4:00	57.8	62.6	59.0	71.3	65.8	56.8	63.1	55.9	61.1	66.4	62	50.3	54.4	53.4	57.8	54.0	63.1	62.6	57.8	62.9	56.5	57
4:00 ~ 5:00	53.4	46.4	70.3	59.0	55.0	64.5	59.8	59.8	57.8	52.1	58	75.7	51.3	62.6	58.6	56.7	42.6	49.1	55.6	58.6	51.0	56
5:00 ~ 6:00	56.2	48.3	56.2	66.4	59.8	66.6	60.0	58.0	61.3	46.1	58	57.0	46.3	77.4	50.7	69.1	46.3	59.0	53.4	55.8	47.0	56
平均	—	—	—	—	—	—	—	—	—	—	59	—	—	—	—	—	—	—	—	—	—	54



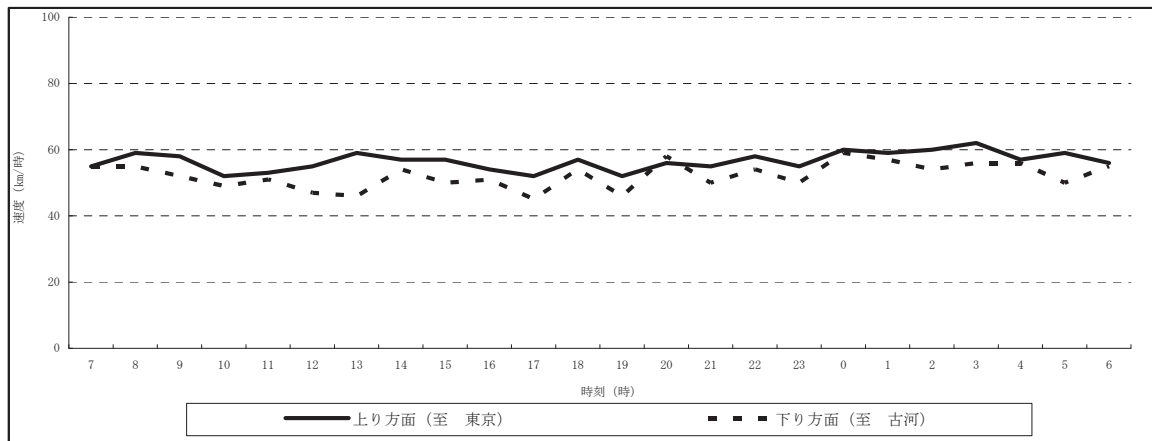
参考表 3-4(4) 車両走行速度調査結果 (大型車 休日)

地点名: No.6

調査日: 平成25年11月24日(日)6:00~平成25年11月25日(月)6:00

単位: [km/時]

測定時間	上り方面 (至 東京)										下り方面 (至 古河)											
	1	2	3	4	5	6	7	8	9	10	平均	1	2	3	4	5	6	7	8	9	10	平均
6:00 ~ 7:00	51.3	50.8	52.2	62.6	57.6	60.2	56.5	54.3	43.1	59.7	55	70.5	47.1	60.4	59.8	43.5	52.1	41.6	53.6	55.6	65.8	55
7:00 ~ 8:00	57.8	65.4	55.2	58.8	56.8	60.4	47.3	60.0	63.1	61.8	59	57.2	53.6	61.8	57.2	64.5	51.4	50.3	51.0	57.6	40.9	55
8:00 ~ 9:00	59.3	56.7	58.5	54.3	60.4	54.7	67.7	58.0	57.0	53.2	58	45.2	52.3	46.0	46.7	52.2	46.3	51.0	59.5	59.8	56.7	52
9:00 ~ 10:00	54.7	54.7	52.8	49.0	56.7	55.6	51.6	49.1	48.5	46.7	52	52.9	49.0	51.8	48.5	49.3	45.8	49.1	43.8	54.0	49.7	49
10:00 ~ 11:00	54.9	56.8	55.2	60.4	48.3	54.0	53.9	56.2	52.5	42.4	53	59.8	50.3	60.4	52.5	46.7	42.7	44.0	51.8	51.3	47.0	51
11:00 ~ 12:00	47.9	57.0	53.0	61.8	52.9	52.5	51.4	61.1	53.6	59.0	55	43.8	45.3	51.7	51.2	49.4	40.9	52.9	38.5	40.8	50.5	47
12:00 ~ 13:00	57.2	52.2	53.6	66.4	53.6	92.4	50.9	53.9	54.1	55.5	59	41.0	48.3	47.5	41.0	48.6	45.0	37.0	38.2	56.5	52.6	46
13:00 ~ 14:00	57.8	54.0	55.9	53.4	52.6	58.3	62.4	58.8	56.5	59.5	57	52.9	56.8	53.3	52.3	51.9	60.4	46.8	56.2	51.4	53.3	54
14:00 ~ 15:00	67.1	59.1	50.0	50.5	53.7	60.4	54.1	51.8	67.1	57.5	57	42.4	53.2	59.1	49.1	62.8	46.3	52.2	49.8	42.0	47.0	50
15:00 ~ 16:00	58.0	55.0	52.3	52.6	55.0	47.3	49.1	52.1	56.2	58.1	54	49.4	59.1	53.0	48.2	49.3	55.2	44.0	44.9	51.8	53.9	51
16:00 ~ 17:00	64.1	52.1	59.3	55.8	43.0	59.1	49.8	41.6	50.9	48.4	52	35.0	41.5	54.3	44.7	47.6	46.8	52.6	42.6	38.2	48.5	45
17:00 ~ 18:00	48.9	58.1	59.5	56.7	60.4	61.8	57.6	55.2	58.5	52.6	57	58.0	58.1	44.4	56.1	52.3	52.8	53.4	57.2	49.2	59.1	54
18:00 ~ 19:00	53.0	49.7	53.2	54.0	45.8	55.6	47.9	60.7	50.2	49.0	52	51.7	60.2	52.2	38.6	40.0	46.3	57.6	45.0	35.0	37.5	46
19:00 ~ 20:00	65.6	55.9	56.5	62.9	49.8	61.3	59.1	58.1	55.6	38.9	56	68.4	57.8	54.0	54.9	53.4	59.3	57.6	55.9	58.5	61.4	58
20:00 ~ 21:00	50.0	63.9	47.5	62.0	57.2	50.9	61.1	54.3	48.1	53.7	55	55.0	59.1	41.4	40.1	46.6	75.7	40.7	48.2	47.8	47.3	50
21:00 ~ 22:00	55.9	59.3	58.3	56.2	57.6	63.3	58.3	58.1	59.0	56.8	58	56.2	56.2	50.3	58.1	55.2	51.0	52.3	53.0	49.8	57.3	54
22:00 ~ 23:00	53.2	47.6	53.9	53.9	61.4	58.8	51.0	55.2	52.2	60.0	55	45.1	50.0	55.3	57.5	55.2	50.7	51.4	50.0	43.6	46.0	50
23:00 ~ 0:00	50.3	63.1	60.0	62.4	64.1	65.4	58.6	62.4	50.7	66.2	60	68.9	63.1	59.5	56.7	57.3	55.0	63.9	61.8	56.2	51.4	59
0:00 ~ 1:00	55.2	55.6	54.9	57.2	59.8	57.2	51.7	63.5	66.8	64.5	59	63.1	58.3	54.1	57.8	61.1	57.3	50.0	61.3	58.8	51.8	57
1:00 ~ 2:00	52.2	59.8	55.0	62.9	67.7	64.5	59.5	60.0	58.8	62.2	60	62.9	57.3	56.4	57.3	53.0	47.9	45.9	53.7	54.7	50.5	54
2:00 ~ 3:00	52.5	61.6	71.0	59.8	65.1	47.9	88.4	57.3	63.1	51.7	62	62.6	51.4	48.3	49.6	56.5	51.3	53.3	50.2	88.8	50.4	56
3:00 ~ 4:00	54.9	56.5	54.7	61.1	55.6	55.0	55.8	56.5	60.0	62.4	57	57.8	62.2	55.8	55.3	56.2	58.0	46.8	56.2	52.2	58.8	56
4:00 ~ 5:00	67.9	66.0	62.6	61.4	57.6	46.3	50.9	53.6	58.5	64.7	59	44.1	56.5	58.5	46.4	47.4	46.6	53.7	49.3	45.7	53.6	50
5:00 ~ 6:00	65.8	57.6	57.8	49.9	61.1	57.6	53.9	60.4	47.9	50.9	56	45.3	51.4	52.3	57.8	59.7	66.0	53.9	60.4	55.6	49.6	55
平均	—	—	—	—	—	—	—	—	—	—	57	—	—	—	—	—	—	—	—	—	—	52



3-2 将来交通量

1 将来交通量の整理方針

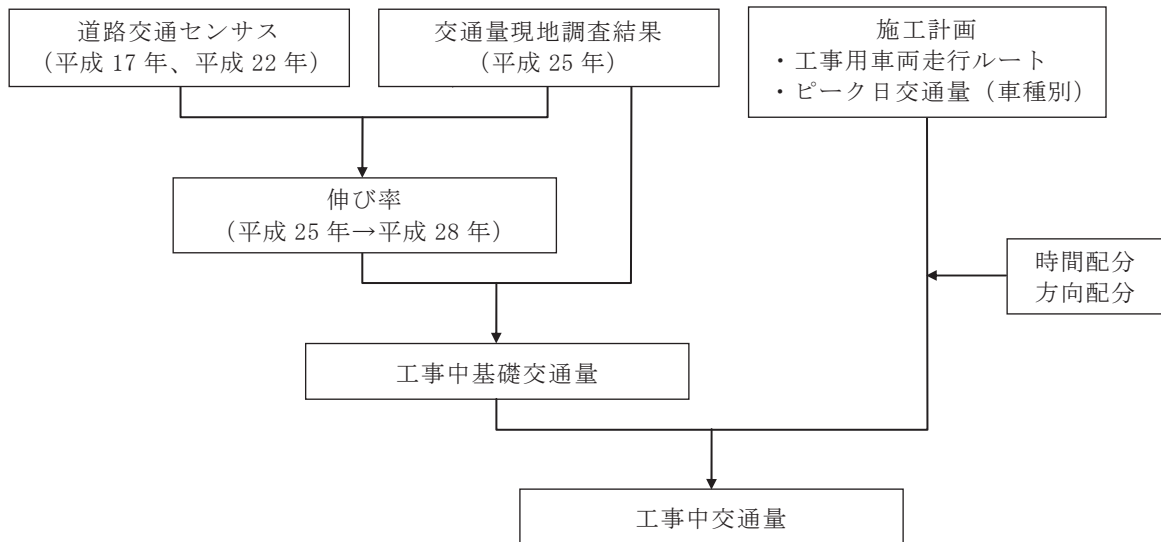
1) 工事中

工事中の工事中交通量の整理方法は、資料図 3-1 に示すとおりである。

本事業の工事期間中は、計画地北西約 5km の地点付近で圏央道幸手 IC(仮称)や、圏央道幸手 IC(仮称)東側地域の整備計画（平成 24 年 7 月、環境影響評価書公告）の工事が行われていると想定されるが、計画地付近においては、大規模な工事が実施される予定はない。

そのため、資材運搬等の車両の走行に伴う大気質、騒音、振動の予測断面となる主要地方道松伏春日部関宿線の工事中の将来基礎交通量は、道路交通センサス等の既存資料から予測年の伸び率を算定し、現地調査結果に乗ずることで推計した。

工事中の将来交通量は、この将来基礎交通量に、施工計画から想定した資材運搬等の車両台数を加えることで整理した。



資料図 3-1 工事中の将来交通量の整備フロー

2) 供用時

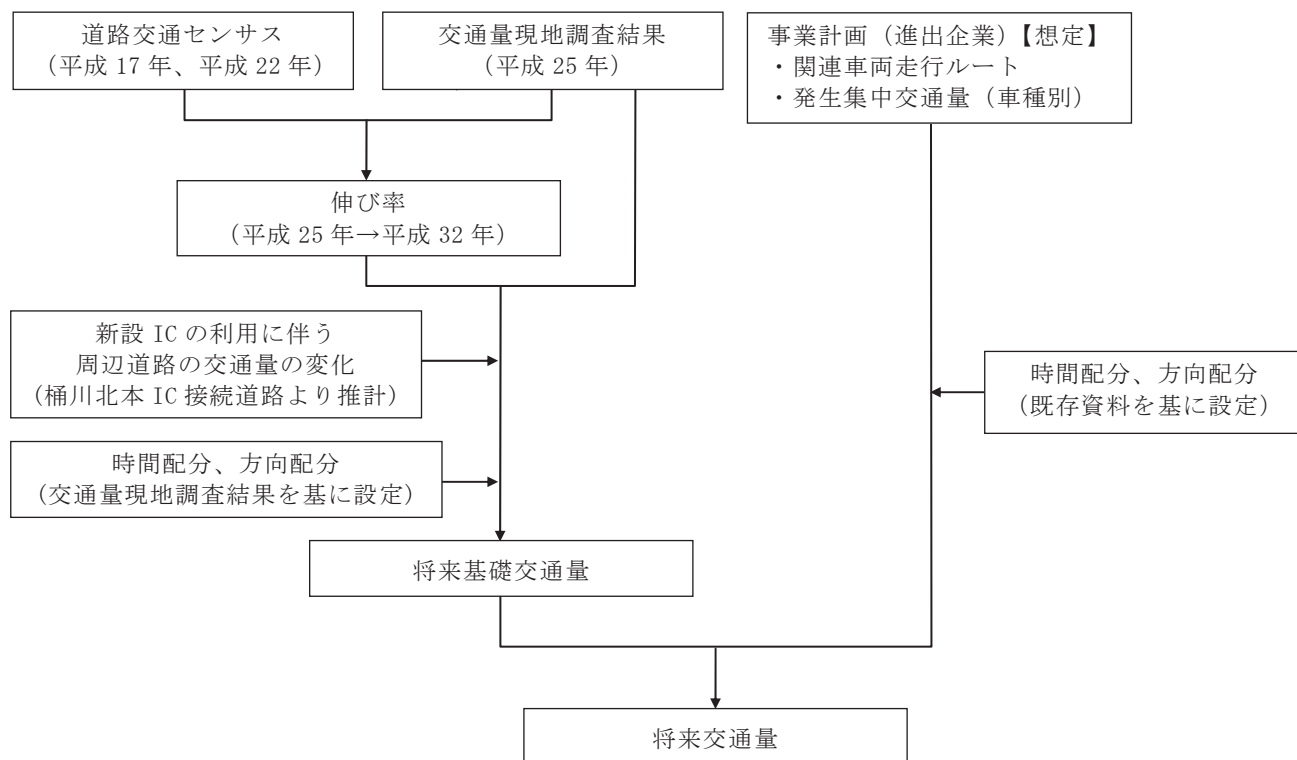
供用時の将来交通量の整理方法は、資料図 3-2 に示すとおりである。

本事業で実施する産業団地の基盤整備は平成 28 年度完了を計画しており、それ以降、進出企業による計画建物が順次建設されることになる。そのため、計画地内に概ね進出企業が立地し、操業が定常化する期間を考慮するとともに、圏央道幸手 IC(仮称)が完成し、国道 4 号バイパスの 4 車線化がされ、これらも全てが概ね定常化すると考えられる平成 32 年時点を対象とした。

また、圏央道幸手 IC(仮称)が開通することで、その利用により周辺道路の交通流については変化が生じることが考えられる。この変化の程度については、圏央道の整備・延伸で平成 22 年 3 月に開通している桶川北本 IC に接続する県道 12 号の交通量の変化から変化率を推計して用いた。

これらのことから、供用時の進出企業の関連車両の走行に伴う大気質、騒音、振動の予測断面である主要地方道松伏春日部関宿線の将来基礎交通量は、工事中の予測で用いた道路交通センサス等の既存資料から算出した予測年に対する伸び率に加え、圏央道幸手 IC(仮称)の開通に伴う変化の程度を考慮したこととした。

供用時の将来交通量は、この将来基礎交通量に、事業計画から想定した発生集中交通量を加えることで整理した。



資料図 3-2 供用時の将来交通量の整備フロー

2 工事中の将来交通量の整理

1) 伸び率の検討

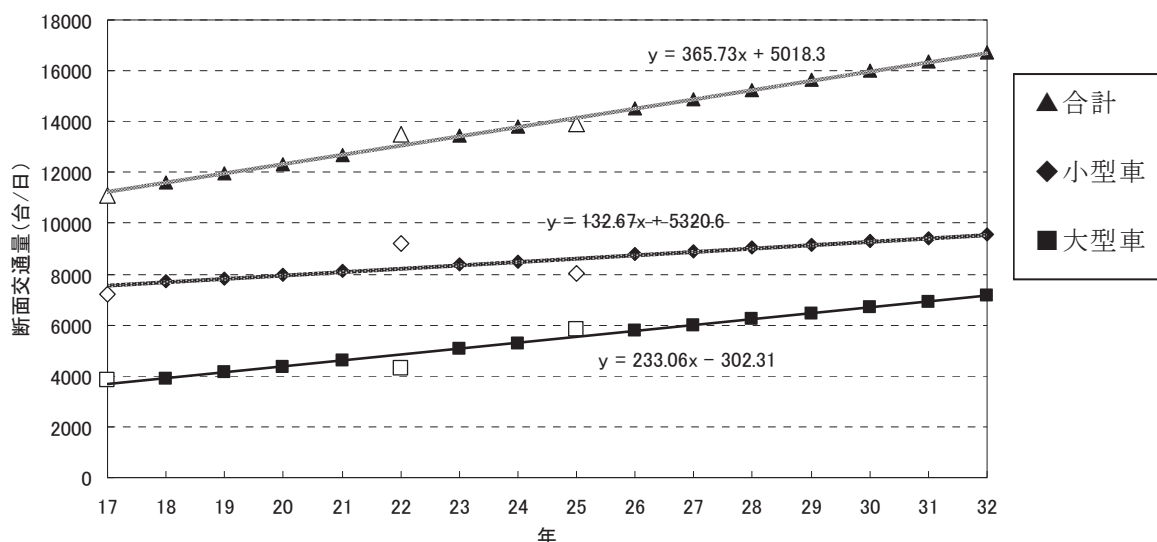
計画地西側に隣接している主要地方道松伏春日部関宿線における交通量の変化（平成17年及び平成22年の道路交通センサスと、現地調査結果(2断面のうち交通量の多い方)）は資料表 3-5 に示すとおりである。

資料表 3-5 道路交通センサス (H17、H22) 及び現地調査結果の一覧(断面交通量)

単位：台/日

		H17	H22	H25
主要地方道 松伏春日部関宿線	小型	7,223	9,181	8,049
	大型	3,857	4,299	5,853
	計	11,080	13,480	13,902

資料表 3-5 から資料図 3-2 に示すとおり近似式を算出し、同式を用いて資材搬入等の車両台数が最も多くなる平成 28 年の推定断面交通量を算定し、現地調査を行った平成 25 年結果からの伸び率を算定した。



※白抜きのプロットは、道路交通センサス及び現地調査結果の断面交通量を示す。

資料図 3-3 断面交通量の近似式の算出

資料表 3-6 断面交通量推計値

単位：台/日

	実測値(資料表 3-5)			算定値					
	平成 17年	平成 22年	平成 25年	平成 27年	平成 28年	平成 29年	平成 30年	平成 31年	平成 32年
小型	7,223	9,181	8,049	8,903	9,035	9,168	9,301	9,433	9,566
大型	3,857	4,299	5,853	5,990	6,223	6,456	6,689	6,923	7,156
合計	11,080	13,480	13,902	14,893	15,259	15,624	15,990	16,356	16,722

H25⇒H28 の合計値より 伸び率 1.098 (15,259 / 13,902)

H25⇒H32 の合計値より 伸び率 1.203 (16,722 / 13,902)

2) 工事中の発生集中交通量

施工計画から整理した資材運搬等の車両の月延べ台数は、資料表 3-7 に示すとおりである。

大型車と小型車の合計が最大となるのは工事開始後 9 ヶ月目、車両台数は 2,455 台/月・片道と想定した。

資料表 3-7 資材運搬等の車両の月延べ台数

単位：台/月

工事内容 延べ月	事業者による造成工事															
	1	2	3	4	5	6	7	8	9	10	11	12	13	14	15	16
大型車計	1,790	1,800	1,800	1,800	2,120	2,120	2,120	2,220	2,285	2,135	2,155	1,745	1,745	1,695	1,370	730
小型車計	30	70	70	70	140	140	140	140	170	170	170	170	170	170	140	140
合計	1,820	1,870	1,870	1,870	2,260	2,260	2,260	2,360	2,455	2,305	2,325	1,915	1,915	1,865	1,510	870

工事内容 延べ月	進出企業による計画建物建築工事（推定）											
	17	18	19	20	21	22	23	24	25	26	27	28
大型車計	305	560	1,645	1,983	845	875	822	820	920	410	150	60
小型車計	50	150	150	250	375	500	750	1,000	1,250	1,250	1,000	500
合計	355	710	1,795	2,233	1,220	1,375	1,572	1,820	2,170	1,660	1,150	560

現時点で施工業者は未定のため、資材運搬等の車両の方面別配分については、主要地方道松伏春日部関宿線を北上する方面に 50%、南下する方面に 50%とした。

その結果、資料表 3-8 に示すとおり、北、南方面にそれぞれ大型車 1,142~1,143 台/月・片道、小型車 85 台/月・片道となり、日あたりに換算すると、北、南方面にそれぞれ大型車 46 台/日・片道、小型車 3 台/日・片道と想定した。

資料表 3-8 資材運搬等の車両のピーク月における方面別月延べ台数・日台数

		9 ヶ月目の 月延べ台数	平均 稼働日数	9 ヶ月目の 日平均台数
松伏春日部関宿線北ルート (最大交通量 50%)	大型車	1,143 台/月・片道	25 日	46 台/日・片道
	小型車	85 台/月・片道		3 台/日・片道
松伏春日部関宿線南ルート (最大交通量 50%)	大型車	1,142 台/月・片道		46 台/日・片道
	小型車	85 台/月・片道		3 台/日・片道

3) 工事中の将来交通量

伸び率の検討結果及びピーク月における方面別日交通量結果をもとに、資材運搬等の車両台数がピークとなる月において、主要地方道松伏春日部関宿線沿いの沿道大気質、道路交通騒音、道路交通振動予測地点における方面別、時刻別台数は、資料表 3-9 及び資料表 3-10 に示すとおりである。

資料表 3-10 No. 6 断面における工事中の将来基礎交通量及び将来交通量の算定

【北向き交通量】

Table with 15 columns: 時間, 現状交通量(H25現地調査結果), 将来基礎交通量, 計画交通量, 将来交通量. Includes detailed traffic volume data for Northbound direction across various time intervals.

【南向き交通量】

Table with 15 columns: 時間, 現状交通量(H25現地調査結果), 将来基礎交通量, 計画交通量, 将来交通量. Includes detailed traffic volume data for Southbound direction across various time intervals.

3 供用時の将来交通量の整理

1) 供用時の将来基礎交通量

計画地西側に隣接している主要地方道松伏春日部関宿線の平成 25 年時点から平成 32 年時点への交通量の伸び率は、資料表 3-6 で整理したとおり、既存資料からは 1.203 と想定される。

一方、インターチェンジが開通に伴い、その利用によって周辺道路の交通流の変化が想定される。本検討では、圏央道桶川北本 IC（平成 22 年 3 月開通）の接続道路である県道 12 号の交通量の変化を検証した。検証に用いた桶川北本 IC の接続道路である県道 12 号の平成 9 年から平成 22 年までの道路交通センサス値は、表 3-11 に示すとおりである。

なお、道路交通センサス交通値のうち平成 22 年の値は、桶川北本 IC 開通後の交通量結果（平成 22 年 9～11 月実施）であることから、検証にあたっては、平成 9、11、17 年度の道路交通センサス交通量より、IC が開通しない場合の平成 22 年の交通量を推計し、平成 22 年の道路交通センサス交通量との差並びに変化率を整理することで、その割合をインターチェンジの整備及び利用に伴う周辺道路の交通量の変化率とみなした。

検証の結果、変化率は約 1.33 倍となった。

これら検証結果並びに埼玉県内部資料等を踏まえ、平成 32 年時点での主要地方道松伏春日部関宿線における将来基礎交通量は、表 3-12 に示すとおり、No.5 で約 22,200 台/日、No.6 で約 18,000 台/日とした。

表 3-11 類似事例での交通量推移（圏央道桶川北本 IC 接続道路（県道 12 号））

単位：台/日

	県道 12 号の断面交通量			
	平成 9 年	平成 11 年	平成 17 年	平成 22 年
① 道路交通センサス （平日 24 時間値）	16,598	18,860	17,462	23,892
② H9、H11、H17 センサス値から 導いた近似式による推計値	—	—	—	17,924
	差(①-②)			5,968
	変化率(①/②)			約 1.33 倍

資料表 3-12 将来基礎交通量の算定（断面交通量）

単位：台/日

区分			現地調査結果 (H25.11 実施) ①	伸び率 H25⇒H32 ②	IC 新設に伴い 想定される 変化率③	H32 時の 想定断面交通量 ④=①×②×③
主要地方道 松伏春日部関宿線	No.5	計	13,902	1.203	1.33	22,243 (≒22,200)
	No.6	計	11,548			18,477 (≒18,000)

2) 供用時の発生集中交通量

供用時における計画地からの発生集中交通量は、「杉戸屏風深輪地区産業団地基本計画修正業務委託 基本設計報告書」（平成 26 年 3 月、埼玉県企業局地域整備事務所）において検討されている。

算定にあたっては、「中核工業団地における交通計画策定のための基礎調査」（平成 11 年 2 月、地域整備公団）、「工業立地原単位調査報告書」（平成 18 年 3 月、(財)日本立地センター）等の既存資料をもとに貨物輸送交通量、業務関連交通量、通勤帰宅交通量（以降、「通勤交通量」とする。）を算出している。

各種交通量の目的は、貨物輸送交通量が貨物の搬入、搬出に関する交通、業務関連交通が業務その他に伴う訪問等に関する交通、通勤帰宅交通が従業員の通勤、帰宅に関する交通として整理されていることから、本事業の発生集中交通量は、資料表 3-13 に示すとおり、貨物輸送交通量は「大型車」、業務関連交通量は「大型車相当」、通勤交通量は「小型車」として扱った。

資料表 3-13 発生集中交通量

	発生集中交通量	区分と割合	区分整理及び 換算後の 発生集中交通量
貨物輸送交通量	206 台/日	大型車 39.8%	1,075 台/日
業務関連交通量	834 台/日		
通勤交通量	1,572 台/日	小型車 60.2%	1,625 台/日
合計	2,612 台/日 ≒2,700 台/日	100.0%	2,700 台/日

資料：「杉戸屏風深輪地区産業団地基本計画修正業務委託 基本設計報告書」
(平成 26 年 3 月、埼玉県企業局地域整備事務所)

3) 発生集中交通量の方面別配分

計画地からの発生集中交通量の主要地方道松伏春日部関宿線での方面別配分は、将来基礎交通量の割合（北側：南側＝22,200：18,000）から、北側に 55.2%、南側に 44.8% とした。

4) 発生集中交通量の時間別配分

供用時の発生集中交通量の時間別配分は、「杉戸深輪産業団地環境影響評価事後調査報告書」（平成25年1月、埼玉県企業局）において整理されている、県道次木杉戸線での上下線別、車種（大型・小型車）別の24時間の断面交通量調査を用いて、資料表3-14に示す流入・流出割合を導いた。

資料表 3-14 既存資料から算出した発生集中交通量の流入・流出割合

	流入交通量			流出交通量		
	大型車	小型車	合計	大型車	小型車	合計
6:00～7:00	3.70%	4.54%	4.29%	2.89%	3.60%	3.38%
7:00～8:00	4.11%	8.86%	7.45%	4.39%	9.80%	8.16%
8:00～9:00	3.80%	6.57%	5.75%	3.89%	11.57%	9.25%
9:00～10:00	1.75%	5.06%	4.08%	7.29%	5.77%	6.23%
10:00～11:00	8.01%	4.41%	5.48%	4.49%	4.85%	4.74%
11:00～12:00	7.80%	5.06%	5.87%	6.29%	4.38%	4.96%
12:00～13:00	3.59%	4.97%	4.56%	3.59%	5.72%	5.08%
13:00～14:00	6.47%	5.19%	5.57%	5.59%	4.51%	4.84%
14:00～15:00	3.80%	5.45%	4.96%	4.39%	5.37%	5.08%
15:00～16:00	5.03%	4.93%	4.96%	4.99%	5.24%	5.17%
16:00～17:00	3.59%	4.84%	4.47%	5.79%	5.72%	5.74%
17:00～18:00	4.62%	9.42%	8.00%	4.19%	6.68%	5.92%
18:00～19:00	5.54%	7.18%	6.69%	2.30%	7.59%	5.98%
19:00～20:00	4.11%	7.26%	6.33%	2.79%	6.03%	5.05%
20:00～21:00	3.08%	5.36%	4.69%	3.19%	3.34%	3.29%
21:00～22:00	2.98%	2.77%	2.83%	1.90%	2.99%	2.66%
22:00～23:00	2.36%	1.38%	1.67%	2.89%	1.86%	2.18%
23:00～24:00	2.36%	1.12%	1.49%	3.29%	0.95%	1.66%
0:00～1:00	2.98%	1.08%	1.64%	5.39%	0.52%	1.99%
1:00～2:00	2.67%	0.43%	1.10%	3.99%	0.61%	1.63%
2:00～3:00	3.18%	0.78%	1.49%	4.29%	0.78%	1.84%
3:00～4:00	4.11%	0.48%	1.55%	6.19%	0.61%	2.30%
4:00～5:00	6.57%	0.73%	2.46%	2.99%	0.69%	1.39%
5:00～6:00	3.80%	2.12%	2.62%	2.99%	0.82%	1.48%
昼合計	58.11%	71.94%	67.84%	57.19%	77.20%	71.14%
夜合計	41.89%	28.06%	32.16%	42.81%	22.80%	28.86%
合計	100.00%	100.00%	100.00%	100.00%	100.00%	100.00%

資料：「杉戸深輪産業団地環境影響評価事後調査報告書」（H25.1、埼玉県企業局）の交通量調査結果より算出

5) 将来基礎交通量の方面別時間別配分

将来基礎交通量は、No. 5 断面で 22,200 台/日、No. 6 断面で 18,000 台/日と推計した。

この断面交通量は、現地調査で得た車種別・方面別・時間別交通量調査結果から、資料表 3-15(1)～(2)に示す車種別・方面別・時間別割合を整理し、振り分けた。

資料表 3-15(1) No. 5 の車種別・時間別・方向別割合

	北向き交通量			南向き交通量		
	大型車	小型車	合計	大型車	小型車	合計
6:00～7:00	1.20%	2.48%	3.68%	1.10%	1.45%	2.55%
7:00～8:00	1.17%	3.03%	4.19%	0.73%	2.76%	3.49%
8:00～9:00	1.39%	2.14%	3.53%	1.18%	3.09%	4.27%
9:00～10:00	1.04%	1.16%	2.19%	0.79%	0.97%	1.76%
10:00～11:00	1.96%	1.70%	3.66%	1.22%	1.29%	2.51%
11:00～12:00	1.91%	1.40%	3.30%	1.33%	1.05%	2.38%
12:00～13:00	2.18%	1.52%	3.70%	1.08%	1.52%	2.60%
13:00～14:00	1.65%	1.62%	3.27%	1.06%	1.47%	2.53%
14:00～15:00	1.49%	1.22%	2.70%	0.89%	1.25%	2.14%
15:00～16:00	1.17%	1.20%	2.37%	0.85%	1.73%	2.58%
16:00～17:00	1.26%	1.70%	2.96%	0.88%	2.02%	2.91%
17:00～18:00	0.91%	2.04%	2.94%	0.82%	2.64%	3.46%
18:00～19:00	0.61%	2.19%	2.80%	0.59%	2.32%	2.91%
19:00～20:00	0.41%	1.50%	1.91%	0.38%	1.70%	2.09%
20:00～21:00	0.42%	1.04%	1.46%	0.36%	1.11%	1.47%
21:00～22:00	0.28%	0.67%	0.95%	0.37%	0.76%	1.12%
22:00～23:00	0.25%	0.38%	0.63%	0.27%	0.49%	0.76%
23:00～24:00	0.22%	0.24%	0.47%	0.21%	0.23%	0.44%
0:00～1:00	0.22%	0.18%	0.40%	0.32%	0.17%	0.49%
1:00～2:00	0.22%	0.09%	0.30%	0.36%	0.14%	0.50%
2:00～3:00	0.37%	0.09%	0.46%	0.52%	0.12%	0.64%
3:00～4:00	0.57%	0.14%	0.70%	0.86%	0.17%	1.04%
4:00～5:00	0.86%	0.17%	1.03%	1.47%	0.29%	1.76%
5:00～6:00	1.11%	0.65%	1.76%	1.63%	0.59%	2.22%
昼合計	16.72%	20.92%	37.63%	11.42%	22.13%	33.54%
夜合計	6.12%	7.64%	13.76%	7.85%	7.21%	15.06%
合計	22.84%	28.56%	51.40%	19.26%	29.34%	48.60%

資料表 3-15(2) No. 6 の車種別・時間別・方向別割合

	北向き交通量			南向き交通量		
	大型車	小型車	合計	大型車	小型車	合計
6:00～7:00	0.81%	2.57%	3.39%	0.71%	2.23%	2.94%
7:00～8:00	0.92%	3.15%	4.07%	0.81%	3.08%	3.90%
8:00～9:00	0.78%	2.69%	3.47%	0.87%	2.59%	3.46%
9:00～10:00	1.00%	2.11%	3.12%	1.11%	1.78%	2.88%
10:00～11:00	0.90%	2.24%	3.14%	1.07%	1.39%	2.47%
11:00～12:00	1.29%	2.17%	3.46%	1.49%	1.13%	2.62%
12:00～13:00	1.52%	1.94%	3.46%	0.92%	1.31%	2.23%
13:00～14:00	0.95%	1.68%	2.63%	0.60%	1.23%	1.83%
14:00～15:00	1.51%	1.20%	2.70%	0.85%	1.35%	2.20%
15:00～16:00	0.74%	1.70%	2.43%	0.61%	1.97%	2.58%
16:00～17:00	0.63%	2.03%	2.66%	0.47%	2.44%	2.91%
17:00～18:00	0.63%	2.29%	2.92%	0.36%	3.07%	3.43%
18:00～19:00	0.29%	2.19%	2.49%	0.36%	2.39%	2.75%
19:00～20:00	0.29%	1.83%	2.11%	0.30%	1.65%	1.96%
20:00～21:00	0.30%	1.19%	1.49%	0.25%	1.13%	1.39%
21:00～22:00	0.23%	0.84%	1.07%	0.16%	0.86%	1.01%
22:00～23:00	0.21%	0.46%	0.67%	0.20%	0.51%	0.71%
23:00～24:00	0.18%	0.41%	0.59%	0.13%	0.30%	0.43%
0:00～1:00	0.15%	0.26%	0.41%	0.20%	0.26%	0.46%
1:00～2:00	0.17%	0.16%	0.34%	0.21%	0.29%	0.49%
2:00～3:00	0.24%	0.29%	0.53%	0.42%	0.29%	0.71%
3:00～4:00	0.34%	0.40%	0.74%	0.61%	0.63%	1.24%
4:00～5:00	0.42%	0.70%	1.12%	0.87%	1.04%	1.91%
5:00～6:00	0.70%	1.06%	1.76%	0.94%	1.80%	2.75%
昼合計	11.17%	25.39%	36.56%	9.52%	23.73%	33.24%
夜合計	4.04%	10.16%	14.19%	5.00%	11.01%	16.00%
合計	15.21%	35.55%	50.75%	14.51%	34.73%	49.25%

6) 供用時の将来交通量

将来交通量を整理した結果は、資料表 3-16 及び資料表 3-17 に示すとおりである。

資料表 3-17 No. 6 断面における供用時の将来基礎交通量及び将来交通量の算定

【北向き交通量】

時間		No. 2 (北向き) 現況交通量				No. 2 (北向き) 計画交通量				No. 2 (北向き) 将来交通量			
		大型車 (台)	小型車 (台)	合計 (台)	大型車混入率 (%)	大型車 (台)	小型車 (台)	合計 (台)	大型車混入率 (%)	大型車 (台)	小型車 (台)	合計 (台)	大型車混入率 (%)
6:00~7:00		94	297	391	24.0%	147	463	610	24.1%	9	17	26	34.6%
7:00~8:00		106	364	470	22.6%	165	567	732	22.8%	10	32	42	23.8%
8:00~9:00		90	311	401	22.4%	140	485	625	22.4%	24	33	57	27.3%
9:00~10:00		116	244	360	32.2%	181	380	561	32.3%	4	18	22	18.2%
10:00~11:00		104	259	363	38.7%	162	404	566	28.6%	19	16	35	54.3%
11:00~12:00		149	251	400	37.3%	232	391	623	37.2%	19	18	37	51.4%
12:00~13:00		176	224	400	44.0%	274	349	623	44.0%	18	27	45	33.3%
13:00~14:00		110	194	304	36.2%	171	302	473	36.2%	16	19	35	45.7%
14:00~15:00		174	138	312	55.8%	271	215	486	55.8%	29	20	49	31.0%
15:00~16:00		85	196	281	30.2%	132	306	438	30.1%	12	18	30	40.0%
16:00~17:00		73	234	307	23.8%	114	365	479	23.8%	11	17	28	34.6%
17:00~18:00		39	264	303	21.7%	114	411	525	21.7%	11	34	45	24.4%
18:00~19:00		34	253	287	11.8%	53	394	447	11.9%	13	26	39	33.3%
19:00~20:00		33	211	244	13.5%	51	329	380	13.4%	10	26	36	27.8%
20:00~21:00		35	137	172	20.3%	55	214	269	20.4%	8	20	28	28.6%
21:00~22:00		26	97	123	21.1%	41	151	192	21.4%	7	10	17	41.2%
22:00~23:00		24	53	77	31.2%	37	83	120	30.8%	6	5	11	54.5%
23:00~24:00		21	47	68	30.9%	33	73	106	31.1%	6	4	10	60.0%
1:00~2:00		17	30	47	36.2%	47	73	120	35.6%	4	11	15	63.6%
2:00~3:00		20	19	39	51.3%	31	30	61	50.8%	6	2	8	75.0%
3:00~4:00		28	33	61	45.9%	44	51	95	46.3%	8	3	11	72.7%
4:00~5:00		39	46	85	45.9%	61	72	133	45.9%	10	2	12	83.3%
5:00~6:00		48	81	129	37.2%	75	126	201	37.3%	16	3	19	84.2%
昼合計		81	122	203	39.9%	126	190	316	39.9%	9	8	17	52.9%
夜合計		1,290	2,922	4,212	30.6%	2,009	4,569	6,578	30.5%	140	260	400	35.0%
夜合計		468	1,173	1,641	28.4%	727	1,829	2,556	28.4%	102	104	206	49.5%
合計		1,758	4,105	5,863	30.0%	2,736	6,398	9,134	30.0%	242	364	606	39.9%

【南向き交通量】

時間		No. 2 (南向き) 現況交通量				No. 2 (南向き) 計画交通量				No. 2 (南向き) 将来交通量			
		大型車 (台)	小型車 (台)	合計 (台)	大型車混入率 (%)	大型車 (台)	小型車 (台)	合計 (台)	大型車混入率 (%)	大型車 (台)	小型車 (台)	合計 (台)	大型車混入率 (%)
6:00~7:00		82	268	350	24.1%	128	402	530	24.2%	7	13	20	35.0%
7:00~8:00		94	356	450	20.9%	147	555	702	20.9%	11	36	47	23.4%
8:00~9:00		101	299	400	25.3%	157	466	623	25.2%	9	42	51	17.6%
9:00~10:00		128	205	333	38.4%	200	320	520	38.5%	17	21	38	44.7%
10:00~11:00		124	161	285	43.5%	193	251	444	43.5%	11	17	28	39.3%
11:00~12:00		172	130	302	57.0%	268	203	471	56.9%	15	16	31	48.1%
12:00~13:00		106	151	257	41.2%	165	235	400	41.3%	9	21	30	30.0%
13:00~14:00		69	142	211	32.7%	108	221	329	32.8%	13	17	30	43.3%
14:00~15:00		98	156	254	38.6%	153	243	396	38.6%	11	20	31	35.5%
15:00~16:00		70	228	298	23.6%	109	355	464	23.6%	12	19	31	38.7%
16:00~17:00		54	282	336	16.1%	84	440	524	16.0%	14	21	35	40.0%
17:00~18:00		42	354	396	10.6%	65	552	617	10.5%	24	34	58	29.4%
18:00~19:00		41	276	317	12.9%	64	430	494	13.0%	5	28	33	15.2%
19:00~20:00		35	191	226	18.1%	55	298	353	18.1%	7	22	29	24.1%
20:00~21:00		29	131	160	21.9%	45	204	249	18.1%	8	12	20	40.0%
21:00~22:00		18	99	117	15.4%	28	154	182	15.4%	4	11	15	26.7%
22:00~23:00		23	59	82	28.0%	36	92	128	28.0%	7	7	14	50.0%
23:00~24:00		15	35	50	30.0%	23	55	78	29.5%	8	4	12	66.7%
0:00~1:00		24	30	54	42.3%	36	47	83	42.0%	13	2	15	86.7%
1:00~2:00		23	33	56	42.3%	37	51	88	42.0%	9	2	11	81.8%
2:00~3:00		48	34	82	58.5%	75	53	128	58.6%	10	3	13	76.9%
3:00~4:00		70	73	143	49.0%	109	114	223	48.9%	15	2	17	88.2%
4:00~5:00		101	120	221	45.7%	157	187	344	45.6%	7	3	10	70.0%
5:00~6:00		109	208	317	34.4%	170	324	494	34.4%	7	3	10	70.0%
昼合計		1,099	2,740	3,839	28.6%	1,713	4,271	5,984	28.6%	137	282	419	32.7%
夜合計		577	1,271	1,848	31.2%	899	1,981	2,880	31.2%	102	84	186	54.8%
合計		1,676	4,011	5,687	29.5%	2,612	6,252	8,864	29.5%	239	366	605	39.5%