



首都圏自然歩道

関東ふれあいの道

埼玉県

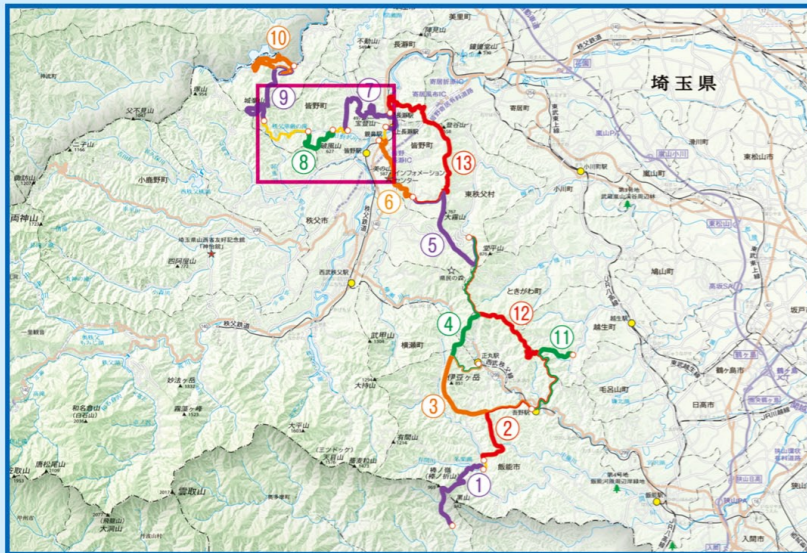
8

秩父盆地を眺めるみち

[家族向き]



秩父華厳の滝



コース内

秩父盆地を眺めるみち

皆野町風戸入口バス停から破風山を経て、札立峠をとり、札所前バス停(水潜寺)に至る家族向けのコースです。

破風山山頂からは武甲山を背景に秩父盆地を箱庭のように眺めることができます。水潜寺は秩父札所巡りの最後の札所(34番)です。札立峠から水潜寺までは巡礼道となり、笠摺を着た巡礼に出会うこともあります。

※県や市町村のホームページなどの安全情報を確認してお出かけください。



おねがい

- 空缶、紙クズなどのゴミは捨てないで家に持ち帰りましょう。
- 山火事注意、火の元には十分注意しましょう。
- 案内板や標識はみんなの道しるべです。大切にしましょう。
- 利用者は十分な装備で、余裕のあるスケジュールを組んで歩きましょう。
- 自然に親しみ、自然に学び、自然を大切にしましょう。

交通機関

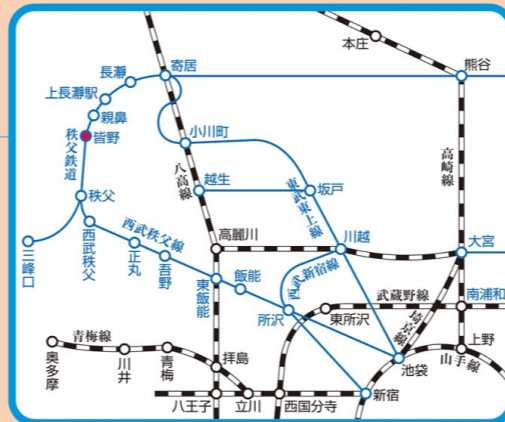
秩父鉄道皆野駅 皆野町営バス約16分 皆野町風戸入口バス停

札所前バス停 皆野町営バス約5分

電話

皆野町営バス (皆野町役場) ☎0494-62-1230

秩父鉄道 ☎048-523-3313



水潜寺



破風山眺め



猿岩



ヒカゲツツジ



埼玉県のマスコット コバトン

踏破撮影ポイント
猿岩地名板

お問い合わせ

埼玉県環境部みどり自然課 ☎048-830-3156

埼玉県ホームページ

<http://www.pref.saitama.lg.jp/> から「ふれあいの道」で検索してください。

- 埼玉県秩父環境管理事務所 ☎0494-23-1511
- 皆野町産業観光課 ☎0494-62-1462
- 秩父市観光課 ☎0494-25-5209