

# クマに注意!!

## クマは危ない動物!

埼玉県マスコット  
「コバトン」「さいたまっち」



- 最近、秩父市や飯能市などでクマの目撃情報が多く寄せられています。
- クマはするどいツメと大きな歯を持ち、時速40キロメートルで走ることもでき、泳ぎも木登りも得意です。人が走って逃げることはできません。

### ★平成30年度の事故

平成30年10月 秩父市三峰の霧藻ヶ峰登山道お清平（お経平）付近でクマと遭遇し軽傷

### ★平成28年度の事故

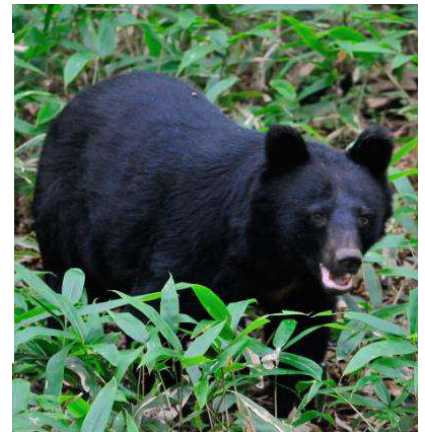
平成28年8月 秩父市荒川上田野「若御子神社」付近で洞穴を覗いた際、クマが出てきて襲われ重傷

平成28年5月 小鹿野町「両神山登山道」下山中に子グマと遭遇し軽傷

## クマと出会わないために

特定非営利活動法人  
日本ツキノワグマ研究所提供

- クマの生息地域（秩父地域、飯能地域など）では、一人で行動しない！クマのいそうな場所に近づかない！
- クマに自分の存在を知らせましょう！（「クマ鈴」や手をたたいて音を出す。声を出す。）
- クマの隠れていそうなところに注意しましょう！
  - ・見通しの悪いところ、藪や沢、山際の林、洞穴



## クマと出会ってしまったら

- 👉 近くにクマがいることに気づいたら
  - クマを見ながら、ゆっくり後退してその場から離れましょう。
  - 大声を出したり、走って逃げたりするのはやめましょう。
- 👉 すぐ近くで出会ったとき
  - あわてた人の急な動作で驚いて、攻撃してくることがあるので、冷静に、あわてず、クマが立ち去ってからその場を離れましょう。

**クマを見つけたら最寄りの市町村  
又は警察署に御連絡ください!**

### 【お問い合わせ】

埼玉県環境部みどり自然課野生生物担当

電話：048-830-3154

FAX：048-830-4775

Email: a3140-06@pref.saitama.lg.jp