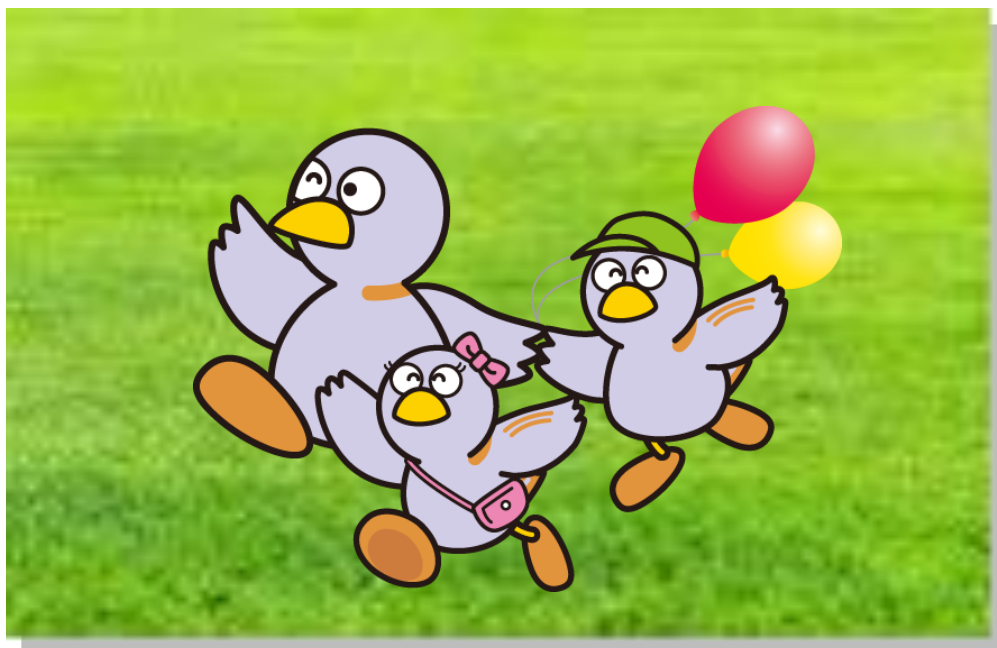


令和5年度
みどりいっぱいの園庭・校庭
促進事業補助金
募集要項



埼玉県マスコット コバトン



募集要項 目次

補助制度の概要	p1
交付申請書様式	p6
交付申請書記入例	p11
案内看板デザイン例	p18
補助事業のスケジュール	p20

補助制度の概要

この要項は、補助金等の交付手続等に関する規則（昭和40年埼玉県規則第15号）及びみどりいっぱいの園庭・校庭促進事業補助金交付要綱に基づいています。

申請する前に当該規則及び交付要綱を必ず御一読いただくようお願いします。

※ 規則及び要綱は県ホームページから御覧いただけます。

1 目的

埼玉県は、幼児期からみどりにふれあう環境を整備するとともに、県民に身近な緑を創出するため、園庭・校庭の芝生化に取り組む者に対し、予算の範囲内において補助金を交付するものです。

2 用語の定義

一	幼稚園	学校教育法に規定する幼稚園
二	小学校	学校教育法に規定する小学校
三	中学校	学校教育法に規定する中学校
四	義務教育学校	学校教育法に規定する義務教育学校
五	高等学校	学校教育法に規定する高等学校
六	特別支援学校	学校教育法に規定する特別支援学校
七	中等教育学校	学校教育法に規定する中等教育学校
八	認定こども園	就学前の子どもに関する教育、保育等の総合的な提供の推進に関する法律に規定する認定こども園
九	保育所	児童福祉法に規定する保育所
十	園庭	県内の幼稚園、幼保連携型認定こども園、保育所等における運動場
十一	校庭	県内の小学校、中学校、義務教育学校、高等学校、特別支援学校、中等教育学校における運動場
十二	芝生化	園庭及び校庭において、芝の植栽を行うこと。
十三	植樹	樹木（木本類）の植栽を行うこと。
十四	備品	この事業による補助金の交付を受けて購入した、10万円以上の物品等

3 補助対象者

上記2の1～9までに規定する施設を設置する団体の代表者又は市町村長で、芝生化にあたり日照及び良好な土壌環境を確保し、かつ、その後の適正な維持管理活動に努めることができるものとし、既に当該補助金を受けた施設は除く。

4 補助対象事業

補助金の交付を受けるには、次の事項を全て満たす必要があります。

- 県内の園庭・校庭で、50㎡以上の芝生化を新たに行う。
- 補助金の交付決定後に工事に着手し、令和6（2024）年3月末までに補助事業（工事全体額の支払を含む）が完了する。
- 芝生化と合わせて植樹（1本以上）を実施する。
- 芝生化した施設に指定の案内板※を作成・設置する。

※「みどりと川の再生シンボルマーク」及び「彩の国みどりの基金を活用して行う事業」である旨を記載した案内板。詳しくは4ページ「8 指定の案内板」をご参照ください。

補助対象外となるもの

- 既に緑化（芝生化）工事に着手している事業
- 令和6（2024）年3月末までに工事及び工事代金の支払が完了しない事業
- 過去に「彩の国みどりの基金」を活用した補助金で芝生化した園庭・校庭を、再度芝生化する事業
- その他補助金を交付するにあたって、趣旨に合致しないと認められる事業

植樹する樹種を選定する際は、在来種緑化に配慮しましょう。

「生物多様性の保全に配慮した緑化木選定基準」を参考にしてください。

5 補助対象経費

補助の対象となる経費は、補助対象事業に要する経費のうち、以下の経費となります。

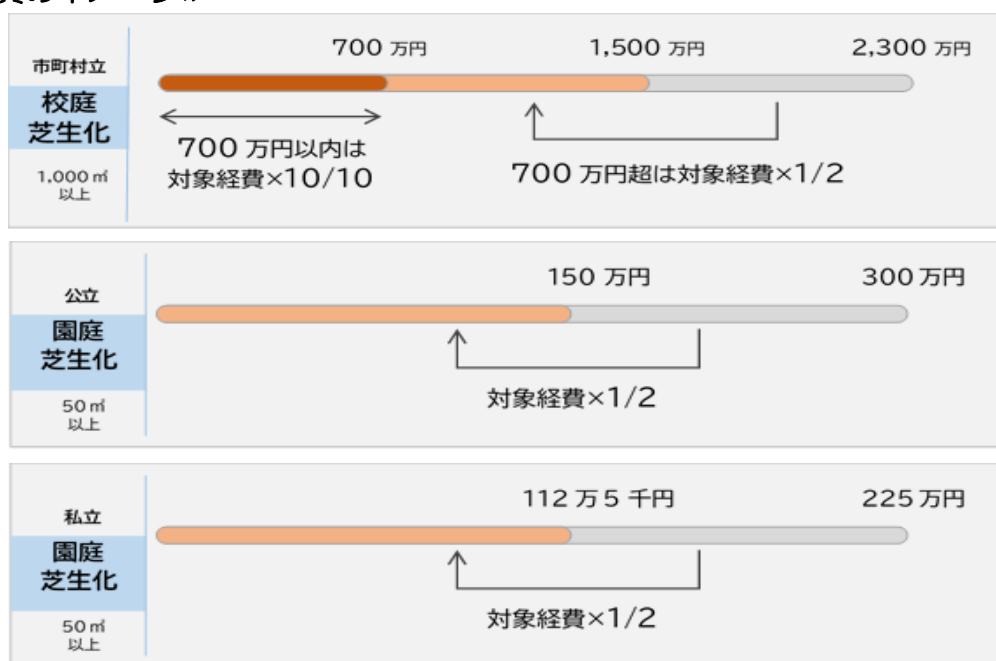
項目	内容
(1) 芝生化工事費用	芝の植栽、土壌改良、給排水設備等を含む
(2) 植樹費用	業者が実施する場合の工事費用や子供達が植える場合の苗木代
(3) 指定の案内板の設置費用	B4版（257mm×364mm）以上 耐久性のある素材で作られていること
(4) イベント費用	環境意識の醸成等を目的として、園児・児童・生徒や保護者等が芝生化作業を行う際に必要となる物品購入費用
(5) その他費用	障害物移設及び撤去費用、調査・設計費用等

6 補助率及び補助限度額

補助率及び補助限度額は、下記のとおりとします。

補助対象		補助率		補助対象額 (上限)	補助限度額
公立校庭	1,000㎡以上	7,000千円以内	対象経費× 10/10	23,000千円	15,000千円
		7,000千円超～	対象経費×1/2		
	1,000㎡未満	対象経費×1/2		20,000千円	10,000千円
私立校庭		対象経費×1/2		20,000千円	10,000千円
公立園庭		対象経費×1/2		3,000千円	1,500千円
私立園庭		対象経費×1/2		2,250千円	1,125千円

《事業費のイメージ》



各経費の上限額は、下記のとおりとします。

補助対象	(1) 芝生化工事 費用	(2) 植樹費用	(3) 案内板設置 費用	(4) イベント 費用	(5) その他費用
園庭	なし	50千円	60千円	20千円	芝生化工事 費用の 30%以内
校庭	なし	50千円	60千円	20千円	

7 変更申請について

補助金交付決定を受けたあと、芝生化面積や工事の内容、事業費総額等が変わった場合は、変更承認申請書を提出していただきます。

補助金を申請した際の工事内容と変更が生じる場合は、**速やかにみどり自然課まで御連絡ください。**

変更申請の対象となるもの（例）

- 補助対象となる経費（金額）が、申請時と比べて20%以上増減するとき
- 芝生化面積が、申請時と比べて20%以上増減するとき
- 事業計画の細部の変更とみなされないとき

8 指定の案内板

補助を受ける施設には、「彩の国みどりの基金」にて芝生化したことが分かる案内板を設置していただきます。

「みどりと川の再生シンボルマーク」については、御希望があればデータを送付します。（案内板のデザインイメージについては19・20ページを御覧ください。）

案内板は以下の要件をすべて満たしていれば、デザインは問いません。

- B4版（257mm×364mm）以上であること。
- 「彩の国みどりの基金」で芝生化したことが分かる、単一看板であること。
- 「みどりと川の再生シンボルマーク」が配置されていること。
- **おおむね5年間の耐久性**がある素材で作られていること。



みどりと川の再生シンボルマーク

9 財産処分の制限について

補助事業完了の翌年度から5年間（令和11（2029）年3月31日まで）は、補助事業により取得した以下の財産を、県の承認を得ずに撤去及び処分してはいけません。

- 芝生（給排水設備を含む）
- 樹木及び備品
- 案内看板

5年以内に撤去及び処分をする場合、補助金の返還と加算金の納付をしていただくことがあります。

10 芝生の維持管理について

補助事業完了の翌年度から最低5年間は、**継続して芝生の維持管理を行わなければなりません**。そのため、県では維持管理に関する相談も受け付けております。

また、この期間には、毎年1回「維持管理状況報告書」(様式第16号)を提出していただきます。ただし、「みどりいっぱいの園庭・校庭維持管理補助金」の申請を行う施設については、維持管理補助金の申請期間に限り提出は不要です。

11 申請方法

別添申請書及び必要な添付資料を、郵送、持参又は電子メールにより提出してください。

12 提出期限

令和5(2023)年4月上旬～令和6(2024)年1月31日(水)まで
※お申し込み順の受付となり、予算額に達し次第、受付は終了となります。

13 よくある質問

Q1 園庭を芝生化したいのですが、どうすれば良いですか。

A1 芝生化を計画する際は、**事前に**みどり自然課まで御相談ください。芝生が将来に渡って良好に生育するためには、生育環境(日当たり、水はけの状況)や利用方法(園児による芝生への踏圧)などを考えながら芝生を張る必要があります。

Q2 芝生の維持管理方法について知りたいのですが。

A2 芝生の維持管理方法については、専門家の派遣指導(埼玉県みどりのアドバイザー制度)やみどりの推進員(芝生の相談窓口)によるアドバイスを行っております。
また、芝生の維持管理方法を掲載した「埼玉県園庭・校庭芝生マニュアル」もございますので、ぜひ御活用ください。

Q3 工事の途中で、申請時より支出が増えた場合、補助金の増額は可能ですか。

A3 たとえ支出が増えた場合でも、**申請時(交付決定額)以上の金額は補助できません**。

14 申請・問合せ先

〒330-9301
埼玉県さいたま市浦和区高砂 3-15-1
埼玉県環境部みどり自然課(県庁第三庁舎2階)
電話 048-830-3147
ファックス 048-830-4775
電子メール a3140-13@pref.saitama.lg.jp



交付申請書

年 月 日

(宛先)

埼玉県知事

所在地

団体名

代表者名（役職・氏名）

みどりいっぱい園庭・校庭促進事業補助金交付申請書

下記のとおり、みどりいっぱい園庭・校庭促進事業補助金の交付を受けたいので、みどりいっぱい園庭・校庭促進事業補助金交付要綱第8条第1項の規定により申請します。

記

1 施設の名 称

2 補助金交付申請額 金 円

3 事業計画書 様式第2号のとおり

4 添付書類

- (1) 事業実施予定施設の位置図
- (2) 敷地平面図に建物、芝生化、植樹及び案内板を設置する位置を示したもの
- (3) 芝生化する箇所の求積図及び面積の算出表
- (4) 芝生化する位置の現況写真（事業実施箇所が確認できるように、2方向から撮影したもの）
- (5) 補助事業に要する費用の内訳が記載された見積書の写し等
- (6) その他知事が必要と認めるもの

別紙

事業計画内訳書

項目	内容	数量	金額(円)	備考
芝生化工事 費用	芝植え			
	土壌改良			
	給水設備			
	排水設備			
	諸経費			
	小計			
	消費税			
	計			

植樹費用				
		計		

案内板設置 費用				
		計		

イベント費用				
		計		

項目	内容	数量	金額(円)	備考
その他費用				
	諸経費			
	小計			
	消費税			
	計			

合計				
----	--	--	--	--

1 芝の植栽や土壌改良等に要する費用の補助対象額

芝の植栽の費用は、見積り費用が補助対象額となります。

芝生を植栽する面積 _____ m²

見積り費用 A	補助対象額(Aの額)①
円	円

2 植樹に要する経費の補助対象額

植樹に要する費用は、見積り費用と5万円（限度額）のうち低い方が補助対象額となります。

植樹本数 _____ 本

見積り費用 B	限度額 C	補助対象額 (B,Cの内低い額)②
円	50,000円	円

3 案内板設置に要する経費の補助対象額

案内板設置に要する費用は、見積り費用と6万円（限度額）のうち低い方が補助対象額となります。

案内板設置経費内容
(別添のとおり)

見積り費用 D	限度額 E	補助対象額 (D,Eの内低い額)③
円	60,000円	円

4 イベント費用の補助対象額

イベント費用は、見積り費用と2万円（限度額）のうち低い方が補助対象額となります。

イベント内容
(別添のとおり)

見積り費用 F	限度額 G	補助対象額 (F,Gの内低い額)④
円	20,000円	円

5 その他費用の補助対象額

その他費用は、芝生化工事費用の30%以内となります。

その他内容
(別添のとおり)

見積り費用 H	限度額 I (A×0.3以内)	補助対象額 (H, I の内低い額)⑤
円	円	円

6 補助金額の算出

① ~ ⑤の合計 X	補助率	補助金額 Y (千円未満切り捨て)
円	1/2	円

補助金額は、Yで求めた補助金額と112万5千円のうち低い方の額となります。

補助金額
円

様式第1号 記入例

年 月 日

(宛先)

埼玉県知事

所在地 さいたま市浦和区高砂3-15-0

団体名 学校法人 埼玉学園

代表者名 (役職・氏名) 理事長 埼玉 太郎

申請者名

みどりいっぱい^の園庭・校庭促進事業補助金交付申請書

下記のとおり、みどりいっぱい^の園庭・校庭促進事業補助金の交付を受けたいので、みどりいっぱい^の園庭・校庭促進事業補助金交付要綱第8条第1項の規定により申請します。

記

1 施設の名称 みどり^{しぜんようちえん}自然幼稚園

補助額計算書の補助金額を記入してください。
※千円未満切り捨て

2 補助金交付申請額 金1,125,000円

3 事業計画書 様式第2号のとおり

4 添付書類

周辺路線や主要道路が分かるものにしてください。

- (1) 事業実施予定施設の位置図
- (2) 敷地平面図に建物、芝生、植樹及び案内板を設置する位置を示したもの
- (3) 芝生化する箇所の求積図及び面積の算出表
- (4) 芝生化する位置の現況写真
(事業実施箇所が確認できるように、2方向から撮影したもの)
- (5) 補助事業に要する費用の内訳が記載された見積書の写し等
- (6) その他知事が必要と認めるもの

様式第2号 記入例

事業計画書

団体名	(ふりがな) 名称 学校法人 埼玉学園	さいたまがくえん 埼玉学園	ふりがなの記入をお願いします。
代表者名 (役職・氏名)	理事長	さいたま たろう 埼玉 太郎	
団体の所在地	〒330-9301 さいたま市浦和区高砂 3-15-0		
補助事業を実施する施設名	みどり自然幼稚園	しぜんようちえん みどり自然幼稚園	団体(法人)の住所を記入してください。
補助事業を実施する施設所在地	〒330-9301 さいたま市浦和区高砂 3-15-×		実施する施設の住所を記入してください。
補助事業の内容 (芝生化面積及び樹種、本数)	(面積) 355.2 m ² (樹種) ユキヤナギ、ヤマボウシ (本数) 6本、1本(計7本)		(工事着工) 補助金申請交付決定後の日付になります。
補助事業の実施予定	(工事着工) : 2023年5月20日 (工事竣工) : 2023年9月26日 (支払完了) : 2023年10月5日		(工事竣工) 芝生化にかかる工事が完了する日です。
事業費総額	(支払完了) 事業費総額の支払が完了する日です。	金 2,834,962 円	補助額計算書の補助金額を記入してください。 ※千円未満切り捨て
補助金交付申請額 (1,000円未満切り捨て)		金 1,125,000 円	
施工予定業者		身近なみどり工業株式会社	
担当者所属・職・氏名	(所属) みどり自然幼稚園 (職) 園長 (氏名) 埼玉 花子		申請の担当者名を記入してください。
担当者連絡先	(電話番号) (FAX番号) (電子メール)		

必ず工事に関する見積書を参考に記入してください。

事業計画内訳書

項目	内容	数量	金額(円)	備考
芝生化工事 費用	芝植え	355.2 m ²	628,000	
	土壌改良	80 m ³	458,000	
	給水設備	一式	426,000	
	排水設備	一式	173,000	
	諸経費	一式	160,000	
	小計		1,845,000	
	消費税		184,500	
	計		2,029,500	

植樹費用	ユキヤナギ	6本	18,000	
	ヤマボウシ	1本	10,000	
	消費税		2,800	
	計	7本	30,800	

案内板設置 費用	案内板		19,440	税込
	計		19,440	

内税の場合は備考欄に「税込」と記入してください。

イベント費用	スコップ	30個	12,960	税込
	計		12,960	

その他費用	構造物撤去	一式	624,800	
	諸経費	一式	49,984	
	消費税		67,478	
	計		742,262	

合計			2,834,962	
----	--	--	-----------	--

1 芝の植栽や土壌改良等に要する費用の補助対象額

芝の植栽の費用は、見積り費用が補助対象額となります。

芝生を植栽する面積 355.2 m²

見積り費用 A	補助対象額(Aの額)①
2,029,500円	2,029,500円

2 植樹に要する経費の補助対象額

植樹に要する費用は、見積り費用と5万円（限度額）のうち低い方が補助対象額となります。

植樹本数 3 本

見積り費用 B	限度額 C	補助対象額 (B,Cの内低い額)②
30,800円	50,000円	30,800円

3 案内板設置に要する経費の補助対象額

案内板設置に要する費用は、見積り費用と6万円（限度額）のうち低い方が補助対象額となります。

案内板設置経費内容
(別添のとおり)

見積り費用 D	限度額 E	補助対象額 (D,Eの内低い額)③
19,440円	60,000円	19,440円

4 イベント費用の補助対象額

イベント費用は、見積り費用と2万円（限度額）のうち低い方が補助対象額となります。

イベント内容
(別添のとおり)

見積り費用 F	限度額 G	補助対象額 (F,Gの内低い額)④
12,960円	20,000円	12,960円

5 その他費用の補助対象額

その他費用は、芝生化工事費用の30%以内となります。

その他内容
(別添のとおり)

見積り費用 H	限度額 I (A×0.3以内)	補助対象額 (H, I の内低い額)⑤
742,262円	608,850円	608,850円

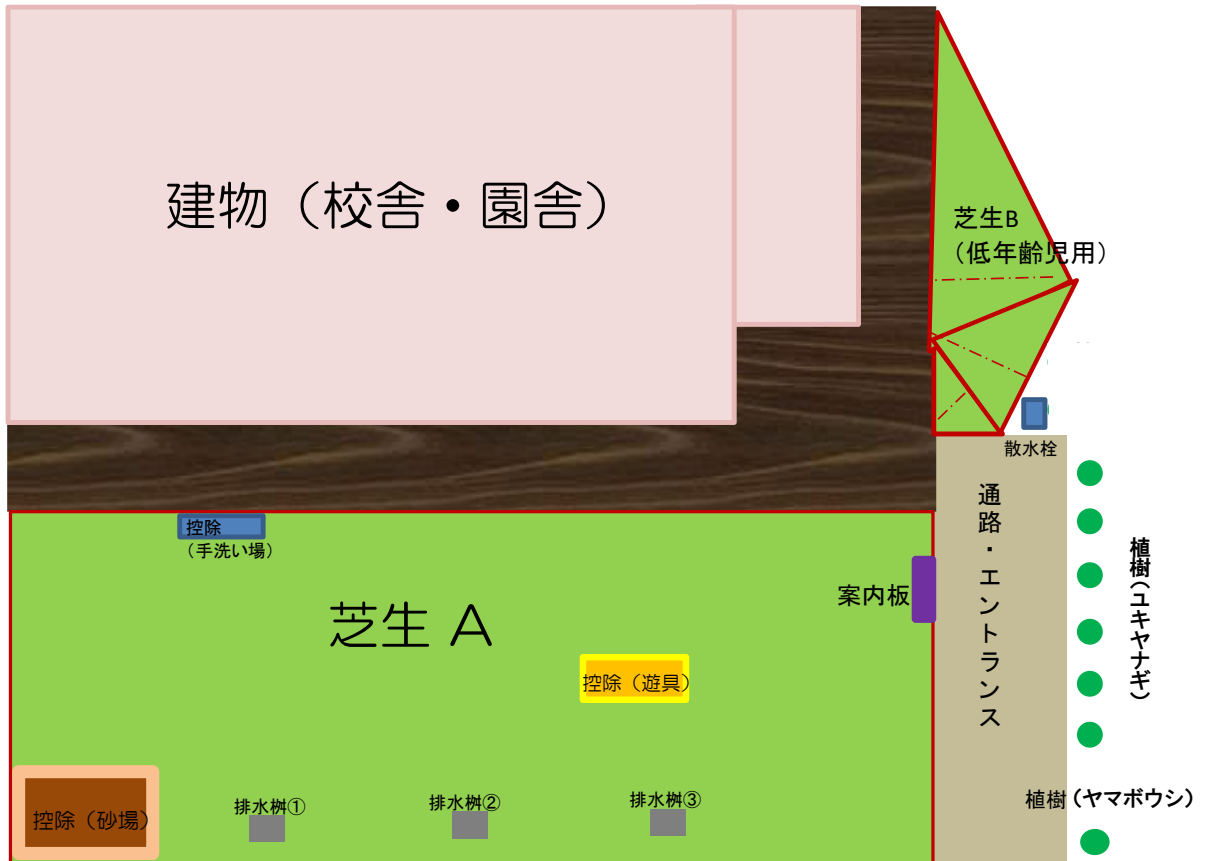
6 補助金額の算出

①～⑤の合計X	補助率	補助金額Y(千円未満切り捨て)
2,701,550円	1/2	1,350,000円

補助金額は、Yで求めた補助金額と112万5千円のうち低い方の額となります。

補助金額
1,125,000円

(2) 敷地平面図に建物と芝生化及び植樹等の位置を示したものの(例)

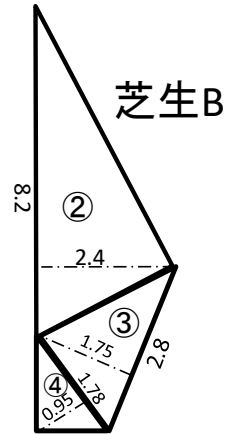


【敷地平面図面上に下記の該当するものを示してください】

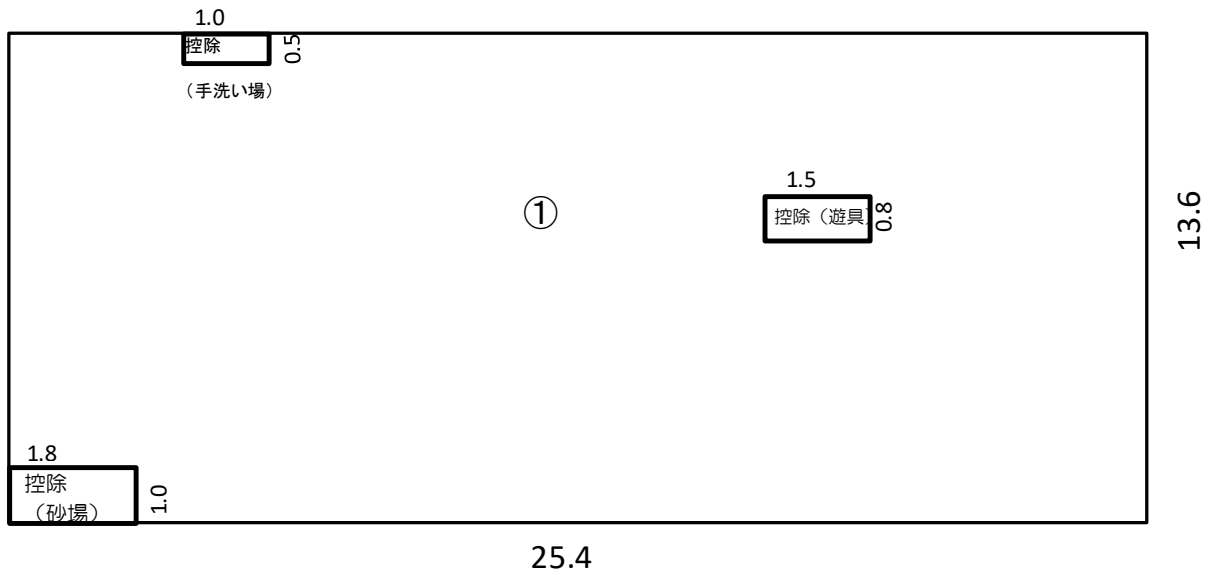
- 建物
 - 芝生化位置
 - 植樹位置
 - 案内看板設置場所
 - 控除設備 (遊具、砂場、手洗い場、倉庫等)
- 控除、給排水工事の申請がある場合は予定位置を記入
(別途配管図面の提出が必要になります。)

(3) 芝生化する箇所の求積図及び面積の算出表 (例)

芝生A	長さ	幅		面積
①	25.4	13.6		345.44
控除(砂場)	1.8	1.0		1.8
控除(遊具)	1.5	0.8		1.2
控除(手洗い場)	1.0	0.5		0.5
芝生A合計				341.94
芝生B	底辺	高さ	倍面積	面積(1/2)
②	8.2	2.4	19.68	9.84
③	2.8	1.75	4.9	2.45
④	1.78	0.95	1.69	0.84
芝生B合計				13.13
合計 芝生A+芝生B				355.07



芝生 A



図面の面積計算を行う範囲を三角形に区切って、三斜面積計算もしくはヘ
ロン面積計算を行ってください。
四角形や台形に区切れる場合は、そちらで計算しても構いません。

(5) 補助事業に要する費用の内訳が記載された見積書の写し等(例)

御 見 積 書 (記入例)

〇〇〇〇年〇月〇日

学校法人 埼玉学園
みどり自然幼稚園
理事長 埼玉 太郎 殿

申請日より前の日付になります。

御見積金額 ￥2,834,962 (税込)

別紙内訳明細書のとおり

内訳が分かる明細書を添付してください。

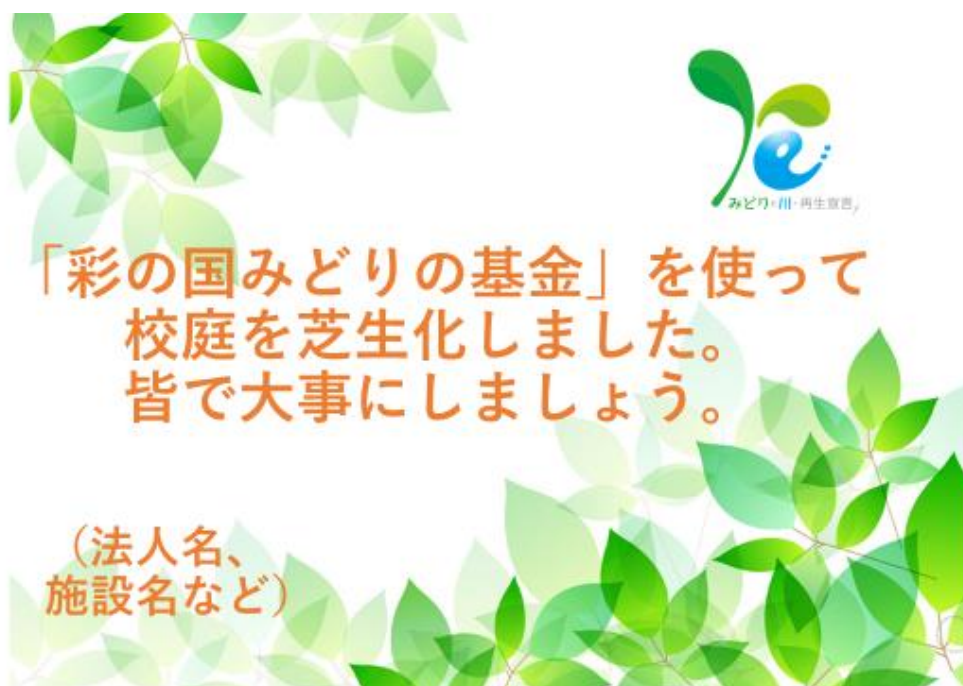
工 事 名 学校法人埼玉学園 みどり自然幼稚園 園庭芝生化工事
工 事 場 所 埼玉県さいたま市浦和区高砂3-15-X
見積有効期限 〇〇〇〇年〇月末まで

有効期限は、工事着工予定日以降になります。

埼玉県さいたま市浦和区高砂〇〇—〇
身近なみどり工業 株式会社 印
代表取締役 彩の国 三郎 印
TEL 048-〇〇〇-〇〇〇〇
FAX 048-〇〇〇-〇〇△△

案内板設置費用等が
芝生化工事の見積書に含まれない場合は、
別途見積書を添付してください。

案内看板デザイン例



「彩の国みどりの基金」を使い
○年生の手で
芝生を植栽しました。

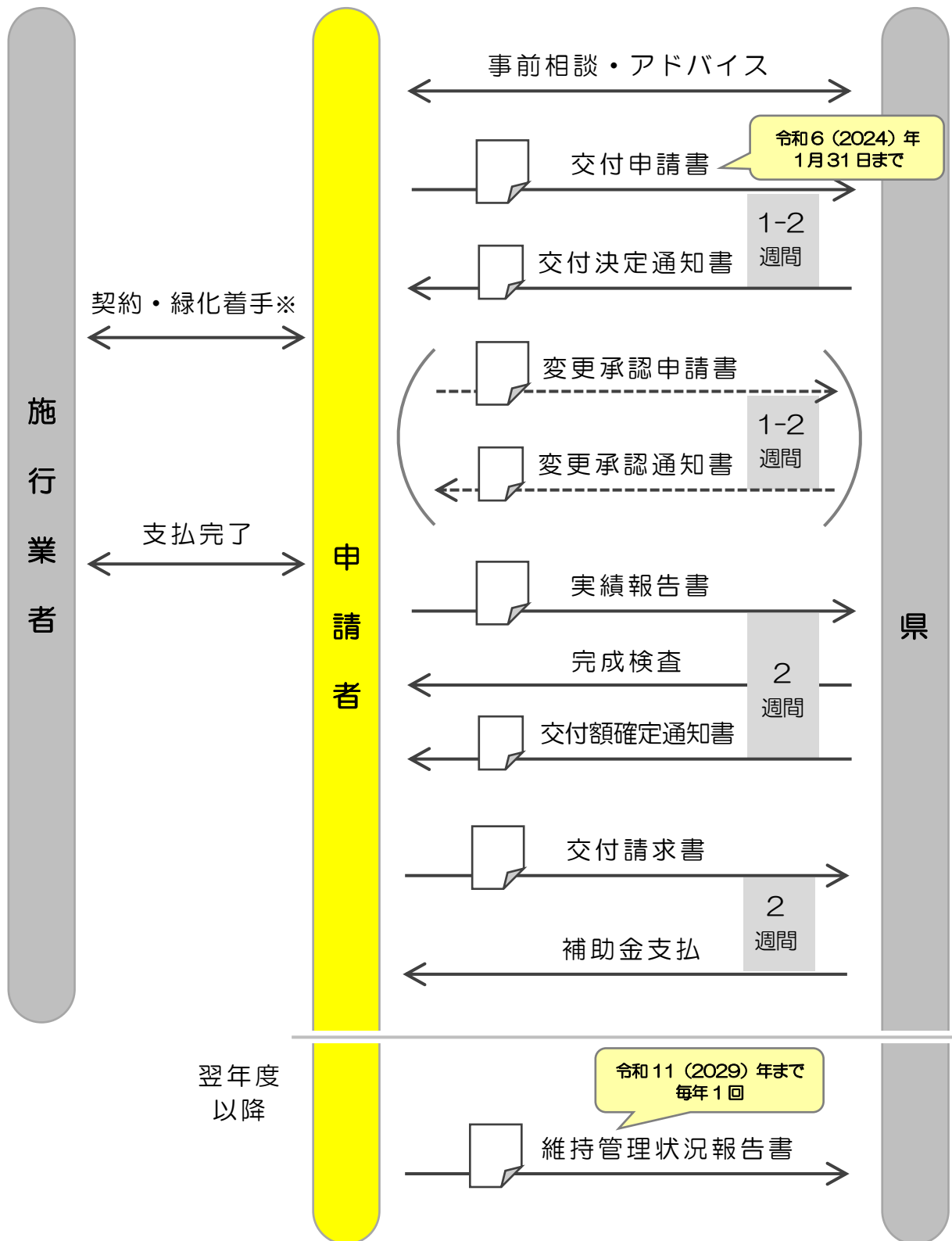


「彩の国みどりの基金」を使った
補助事業で芝生を植栽しました。

(法人名、
施設名など)



補助事業のスケジュール



※市町村が設置する内示を受けた施設は、契約等により金額が決定次第速やかに申請してください。



埼玉県マスコット さいたまっち

詳しくはこちら →

埼玉県 園庭・校庭芝生化

検索

申請・問合せ先

〒330-9301

埼玉県さいたま市浦和区高砂3-15-1（第三庁舎2階）

埼玉県環境部みどり自然課 みどり創出・担い手支援担当

電話 048-830-3147

E-mail a3140-13@pref.saitama.lg.jp