

クマに注意！！



埼玉県マスコット

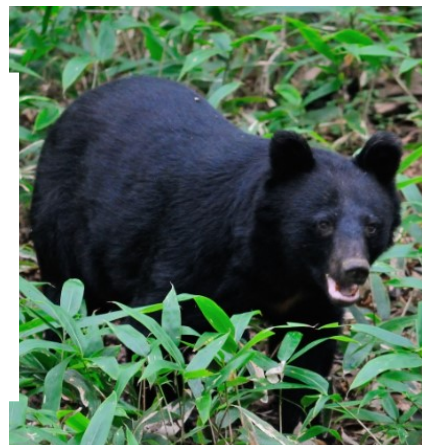
「コバトン」「さいたまっち」

クマは危ない動物！

- 近年、県内ではクマの目撃情報が多く寄せられています。
- クマはするどいつめと大きな歯を持ち、時速40キロメートルで走ることもでき、泳ぎも木登りも得意です。人が走って逃げることはできません。

クマと出会わないために

- ・クマの生息地域では
 - ▶一人で行動しない！クマのいそうな場所に近づかない！
- ・クマに自分の存在を知らせましょう！
 - ▶クマ避け鈴を使う、手をたたいて音を出す、声を出す
- ・クマの隠れていそうなところに注意しましょう！
 - ▶見通しの悪いところ、藪や沢、山際の林、洞穴



特定非営利活動法人
日本ツキノワグマ研究所提供

クマと出会ってしまったら

- ・近くにクマがいることに気づいたら
 - ▶クマを見ながら、ゆっくり後退してその場から離れましょう。
 - ▶大声を出したり、走って逃げたりするのはやめましょう。
- ・すぐ近くで出会ったとき
 - ▶あわてた人の急な動作で驚いて、攻撃してくることがあるので、冷静に、落ち着いて、クマが立ち去ってからその場を離れましょう。

**クマを見つけたら最寄りの市町村又は警察署に
御連絡ください！**

彩の国



埼玉県