

S - G A P 実 践 農 場

< ちちぶ丸山農園 >

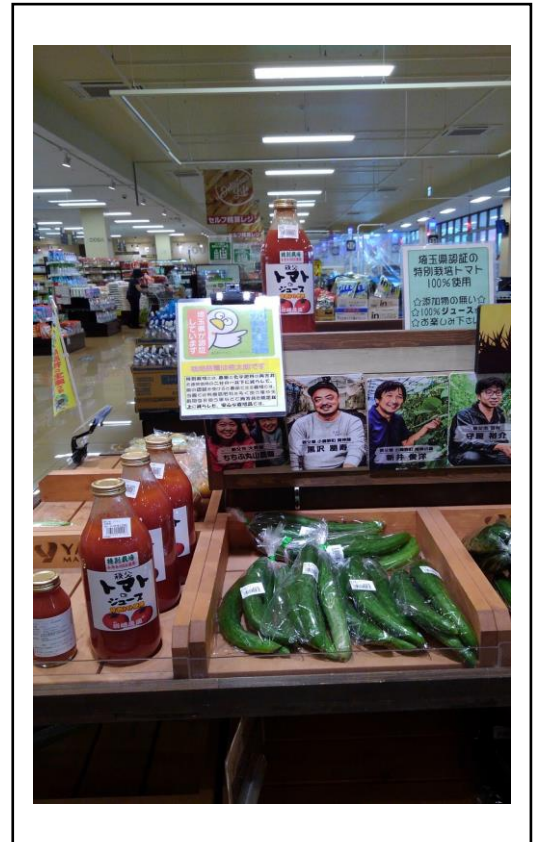
1 経営類型

- 作 目：野菜（きゅうり）
- 経営面積：21 a
- 労働力：4人

2 取り組んだ理由

- きゅうり及び農場としての価値を高めたかった。

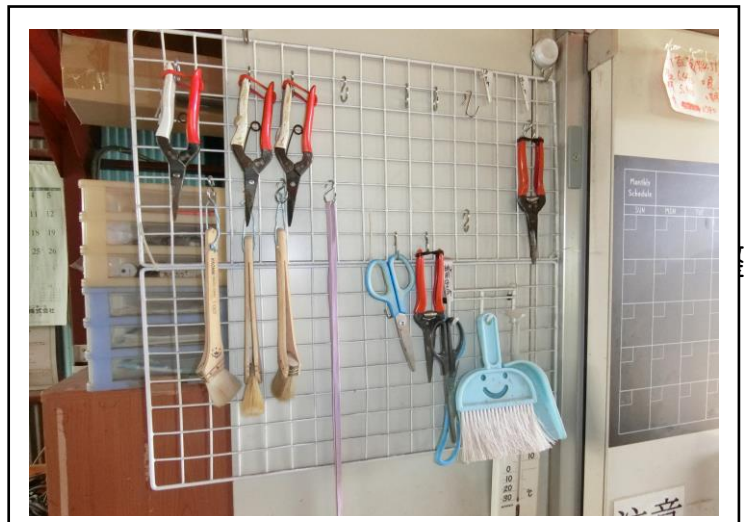
また、作業場の整理整頓等作業の効率化を進めたかった。



【秩父地域内スーパー売り場】

3 良かったこと

- 作業場の整理整頓ができ、効率的に作業ができるようになった。生産する上で、安全意識の向上につながった。また、顧客に対する信頼性の向上につながった。



【整理整頓された道具】

4 今後の取組

- 他の生産者へのS-GAP普及を進めたい。