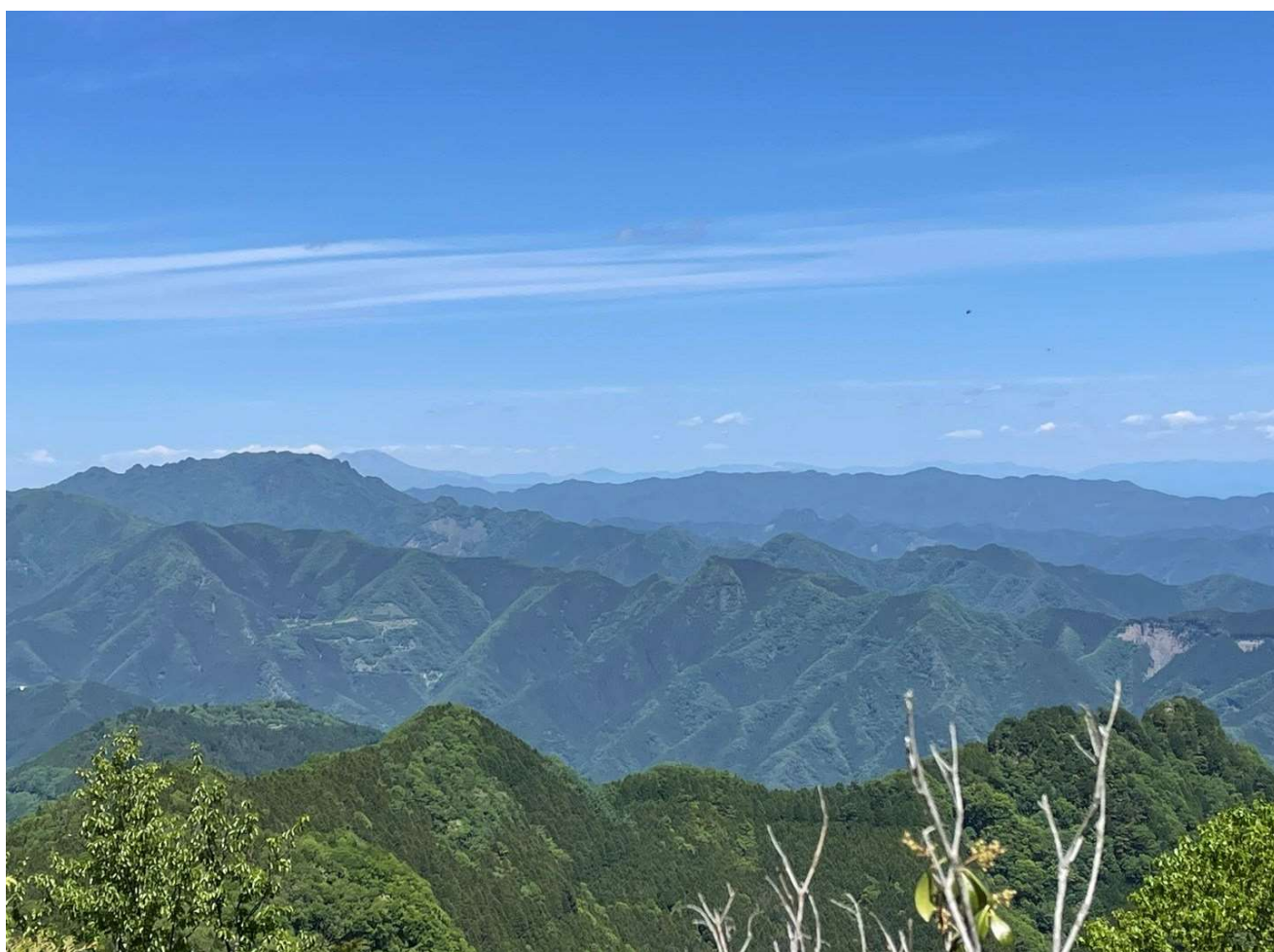


秩父の森林・林業と統計

令和6年版
(令和5年度実績)



埼玉県秩父農林振興センター

表紙写真 初夏の秩父連山

利 用 さ れ る 方 へ

本書は、埼玉県秩父農林振興センター管内（東秩父村を除く秩父郡市）における森林・林業の概要を数表で紹介するものです。

利用にあたっては、次のことに注意してください。

1 出典

主として秩父農林振興センターで調査した資料に基づくものです。また、他機関から収集した資料については、脚注に資料の出所を記述しました。

2 旧市町村の扱い

平成17年4月1日付けで秩父市、吉田町、大滝村及び荒川村が合併して秩父市、また平成17年10月1日付けで小鹿野町、両神村が合併して小鹿野町となりましたが、本書では原則として旧市町村における統計を併記しました。

なお、この原則により難しい場合はその旨及び内容を注記しました。

3 年次

年次は暦年（1月～12月）、年度は会計年度（4月～翌年3月）、年月日とあるものはその日付現在を示したものです。なお、年の表示がないものは年度を示しています。

（例；H30…平成30年度、R5…令和5年度）

本書に載せた数字は基本的に令和5年度の実績ですが、組織等、令和6年4月1日現在と脚注付で記載してあるものもあります。

4 記号

数表中の符号の用法は、次のとおりです。

- 0 単位未満のもの
- … 事実不祥のもの
- 事実のないもの
- 空白 未算出のもの

※四捨五入の関係で、縦横の計が一致しない場合があります。

☆本書についての問い合わせは、下記へご連絡ください。

(1) 埼玉県農林公社営林以外のことについては

林 業 部

Tel 0494-24-7215

(2) 埼玉県農林公社営林のことについては

埼玉県農林公社森林局

Tel 0494-25-0291

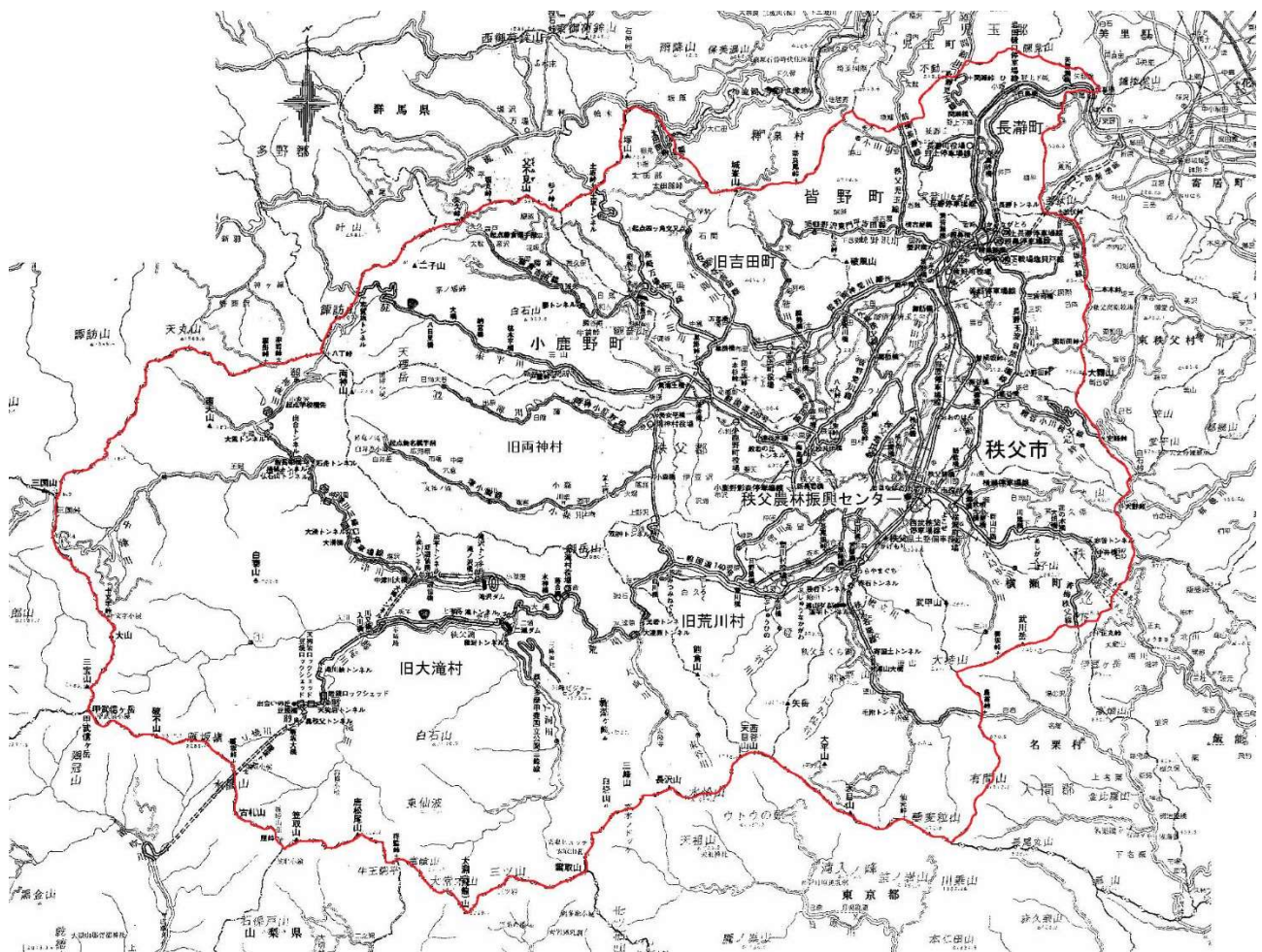
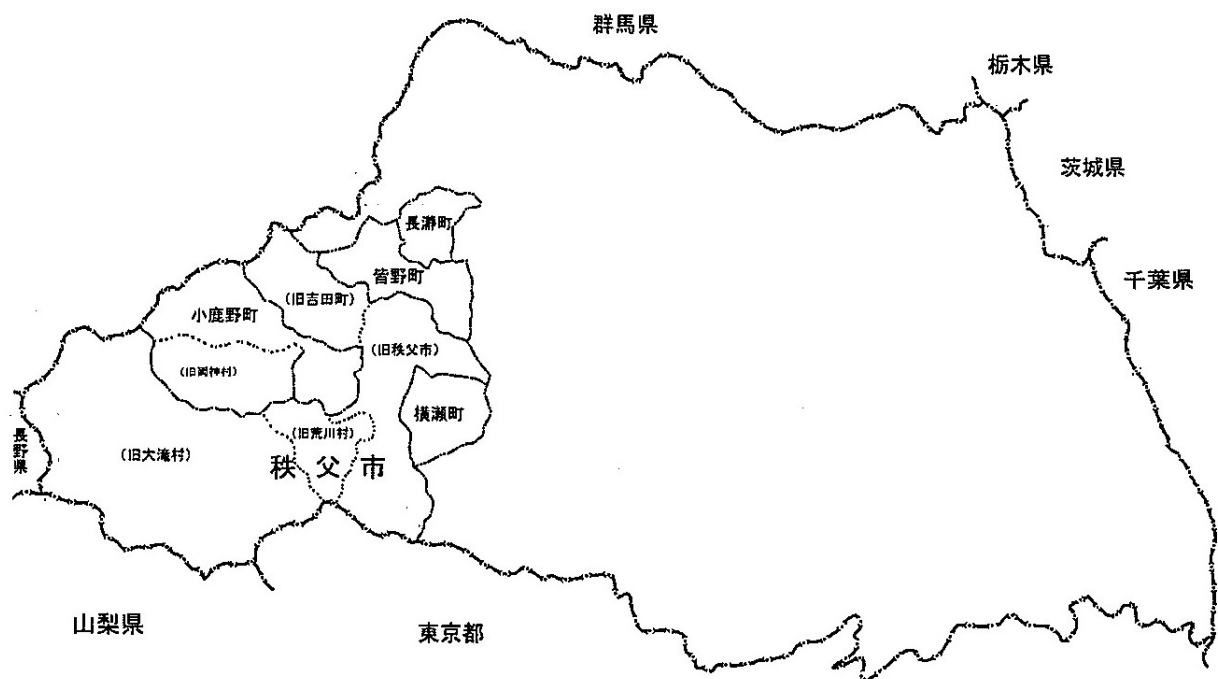
目 次

1	秩父地域図（秩父農林振興センター管内）	1
2	秩父地域の概要	2
3	秩父地域の森林・林業の概要	4
4	グラフで見る秩父の森林・林業（ダイジェスト版）	6
5	森林の現況	
	(1)所有形態別森林面積・蓄積	8
	(2)市町村別森林資源構成表	9
	(3)市町村別森林面積・蓄積	12
	(4)保有山林面積規模別林業経営体数	13
	(5)制限林の種類別面積	14
6	森林計画	
	(1)地域森林計画の概要	16
	(2)樹根及び表土の保全その他森林の土地の保全に特に留意すべき地区	16
	(3)公益的機能別施業森林の面積	16
	(4)森林経営計画の認定状況	17
	(5)伐採及び伐採後の造林の届出	18
	(6)市町村森林整備計画の概要及び振興山村等の指定状況	18
	(7)森林法第10条7の2に基づく取引の事前届出の状況	18
	(8)埼玉県水源地域保全条例に基づく取引の事前届出の状況	18
7	造 林	
	(1)造林実績	19
	(2)間伐実績	20
	(3)保育実績	22
	(4)作業道開設実績	24
	(5)治山事業による保安林整備実績	25

8	県営林及び公社営林	
(1)	県営林の市町村別面積・蓄積	26
(2)	県営林事業実績	26
(3)	県営林立木処分実績	27
(4)	県営林素材生産実績	27
(5)	市町村別公社営林の面積	28
(6)	公社営林事業実績	29
9	森林の保全	
(1)	松くい虫の被害と駆除実績	31
(2)	ナラ枯れの被害の状況	32
(3)	獣害の防除実績	33
(4)	林野火災発生状況	34
(5)	気象災害発生状況	34
(6)	林地開発状況	36
10	林産及び特用林産	
(1)	素材生産状況	37
(2)	木材センターの販売状況	37
(3)	特用林産物の生産状況	39
11	林業・木材産業構造改革事業市町村別実績	41
12	林業の担い手	
(1)	林業就業者数の推移	42
(2)	森林組合の現況	43
(3)	森林組合作業班員の就労状況	44
13	森林の総合利用施設	
(1)	県民の森等の施設及び利用状況	45

14	治山及び保安林	
	(1)治山事業の実績	47
	(2)山地災害危険地区の箇所数・面積	48
	(3)地すべり防止区域	48
	(4)保安林の現況	49
	(5)保安林の伐採及び土地形質変更許可	50
15	森林管理道	
	(1)市町村別民有林森林管理道の現況	51
	(2)管理主体別森林管理道の現況	52
	(3)森林管理道事業の実績	53
16	「彩の国みどりの基金」活用事業	54
17	林業機械の保有状況	57
18	林業改善資金貸付状況	58
19	緑の少年団の状況	59
20	企業団体等による森づくり状況	60
21	林業関係団体	61
22	秩父農林振興センターの組織概要	62

1 秩父地域図（秩父農林振興センター管内）



2 秩父地域の概要

(1) 位置・面積

秩父地域（秩父市、横瀬町、皆野町、長瀬町、小鹿野町）は、埼玉県の西部に位置し、北は群馬県、西は長野県、南は山梨県及び東京都に接しています。東京都心からは、60 kmから100 kmの距離にあります。

地域面積は、89,262haで県土面積の24%を占め、その面積の約8割に森林が広がっています。ほとんどが秩父多摩甲斐国立公園や県立武甲自然公園などに指定されており、都内近郊にありながら、豊かな自然と優れた景観に恵まれた地域です。

また、荒川の上流地域あることから、国土交通省及び埼玉県によって水資源確保と洪水防止を目的に、四基のダム（二瀬、浦山、滝沢及び合角）が昭和36年から平成21年までに建設されました。

(2) 地勢・気候

ア 地勢

地形は、奥秩父山地、上武山地、外秩父山地に囲まれた中に丘陵や河岸段丘のある低い土地が広がる秩父盆地があります。標高は、101 m（玉淀ダム水面）から2,483 m（三宝山）までにわたり、山地は急峻です。

甲武信岳（2,475 m）を源とする荒川は、滝川・大洞川・中津川等の支流を合流し、秩父盆地を流れ、さらに、横瀬川・赤平川等を合流し、寄居町から関東平野に出て、東京湾へと注がれます。



外秩父山地と武甲山

イ 気候

秩父の年間平均気温13.6℃、年間降水量は1,332.8 mm（統計期間1992～2023年）であり、太平洋気候に属し、冬は晴天の日が多く北西の季節風が吹き乾燥します。

盆地のため、風が弱く夏の気温がかなり高くなる一方、冬の夜間の冷え込みが強く、朝の最低気温はかなり低くなり、1月の平均最低気温は-3.8℃、最低記録としては1954（昭和29）年に-15.8℃を記録しています。10月から11月にかけて朝霧の発生が多いのも特徴です。また雷雨も多く、雨量は9月に最も多くなります。県内では雨の多い地域となっています。

(3) 人口・市町村合併

1市4町の秩父地域の人口は、13万人（昭49年）をピークに、平成12年以降減少幅が大きく、平成30年11月に人口99,958人となり10万人を割りました。令和6年4月1日時点では88,748人、前年同月との増減率は-1.97%です。県内でも人口減少と少子化が進む地域の一つとな

っています。

平成の大合併においては、秩父市・吉田町・大滝村・荒川村は平成 17 年 4 月「秩父市」に、小鹿野町・両神村は平成 17 年 10 月「小鹿野町」となり、秩父地域は 1 市 4 町（秩父市、横瀬町、皆野町、長瀬町、小鹿野町）になりました。

(4) 交通

ア 道路

国道 140 号線が熊谷市から秩父市を経て雁坂トンネルにより山梨県山梨市へ、国道 299 号線が飯能市から秩父市を経て群馬県神流町へ通じています。平成 30 年 3 月には国道 140 号線の寄居皆野及び皆野秩父バイパスが全線開通し、関越自動車道・熊谷市方面への時間短縮がはかられました。県道等の道路では、県道吉田万場線が秩父市から群馬県神流町へ、秩父市道大滝幹線 17 号線が長野県川上村へ、森林管理道上野大滝線が群馬県上野村へと通じています。

イ 鉄道・バス

鉄道は、秩父鉄道が羽生市から秩父市街地を経て秩父市荒川白久（三峰口駅）まで、西武鉄道が東京都豊島区から秩父市中心部（西武秩父駅）まで運行しています。2 社線の主要駅の 1 日平均利用者数（令和 5 年度）は、秩父鉄道は御花畑駅 2,109 人、秩父駅 977 人、西武鉄道は西武秩父駅 6,194 人、横瀬駅 1,343 人でした。

バスは、西武バス（株）とコミュニティーバス（秩父市・皆野町・小鹿野町）が、周辺観光地や集落を結び、運行されています。

(5) 産業・観光

秩父地域は、古くから養蚕、絹織物などの生産が行われ、物資の集散地として発展し、独自の習慣や風俗が育まれてきました。

明治以降は交通網の発達により地域内外との交流も活発になり、武甲山のセメント産業をはじめ、繊維産業、林業などが盛んになりました。近年は電子部品や精密機械器具製造などのものづくり産業が中心となっています。

観光面では、地質学的にも貴重な長瀬や小鹿野をはじめ、紅葉が美しい中津峡や両神山など、緑豊かな自然や景勝地が広がっています。

また、日本三大曳山祭りに数えられる秩父夜祭をはじめとする多くの祭りや、秩父札所 34 観音霊場などの歴史・文化も多く残されています。

さらに、秩父ミュージックパークや芝桜の丘、秩父三大氷柱など、新しい名所にも多くの人が訪れ、埼玉県を代表する観光地となっています。

3 秩父地域の森林・林業の概要

秩父地域の森林は、標高 2,483m（三宝山）から標高 101m（長瀬町矢那瀬玉淀ダム水面）までの標高差の中にあり、古くからの利用形態と相まって、丘陵地の雑木林、山間地のスギ・ヒノキ林、奥地の原生林と多種・多様な森林で構成されています。

第2次世界大戦の終戦期までは、林業において薪炭生産は大きな割合を占めていましたが、木材需要の増大によって、スギ・ヒノキの拡大造林が進み、今日では民有林人工林率が 48%、そのうち利用可能な 46 年生以上の人工林が 8 割を占めるまでに森林資源が充実しました。また原木シイタケの生産は、山間地域の重要な産業に育ち、年間を通じて安定した収入をもたらしました。

森林の多面的機能の発揮と山間地域の活性化を図るため、充実した森林資源を生かして「伐(き)って・使って、植えて、育てる」森林の循環利用を進めています。

そのために、路網整備や森林施業を一体的に実施し採算性を向上させる「施業の集約化」を推進しています。しかし、木材価格の長期低迷により森林経営意欲が低下し、零細な所有規模の多い当地域では所有者不明・境界不明森林の問題が顕在化しています。

林業の成長産業化と森林資源の適切な管理を推進するため、令和元年度から導入された「森林経営管理制度」と「森林環境譲与税」を活用して、県と市町が連携して森林整備を行っています。

(1) 森林の所有形態、林業の担い手

林家数は、令和 2 年現在 2,332 戸で、1 ha 以上の森林を所有する林家の 73%は 5 ha 未満と、零細な所有規模となっています。

林業就業者数は、昭和 60 年に 451 人であったものが、平成 17 年には 107 人まで減少しましたが、様々な林業担い手対策により令和 2 年は 173 人（全県の 37%）と回復傾向にあります。

(2) 森林面積・基盤整備（森林管理道、作業道）

森林面積は 75,169 ha（全県の 64%）です。所有形態別割合は国有林 16%、民有林 84%となっており、民有林のうち私有林は 73%を占めています。また民有林の人工林率は 48%（全県 54%）です。

森林管理道は、183 路線 431,694m（うち県管理分：30 路線 195,551m）、森林管理道密度は 6.8m/ha（全県 8.7m/ha）です。

また作業道については、令和 5 年度開設距離は 23,050m、平成 7 年度からの累計開設距離は 305,927mです。

森林管理道整備事業

本県では、昭和 3 年から「林道事業」として始まり、平成 14 年度に事業名称が「森林管理道整備事業」になりました。

(3) 造林・森林整備面積

造林面積は昭和 38 年度の 1,100ha をピークに、平成 17 年度には 16ha まで減少しました。その後若干増加した年はあるものの、令和 5 年度は 21ha となりました。

間伐は、平成 14 年度からは行政計画（彩の国 5 ヶ年計画 21 など）に基づき、従来の 3 倍の面積を増やす「間伐 3,000ha」の取組が始まり、簡易な方法「巻き枯らし」や機械化・コスト削減のための「列状間伐」を取り入れる工夫がなされました。また、「緊急雇用創出基金」や「森林整備加速化・林業再生基金」、本県独自の「彩の国みどりの基金」など新たな財源を活用することで進めてきました。近年は、ニホンジカ等による森林被害が広がっており、再造林地に対する獣害対策の事業を継続して実施しています。令和 5 年度の間伐実施面積は 200ha です。

(4) 県営林事業

県営林事業は、当センターの特徴を示す行政事務の一つで、保育施業や搬出作業道新設、立木処分及び素材生産を行っています。特に、立木処分と素材生産は、秩父材安定供給の一翼を担っています。

県営林面積は 7,191ha（県有林 3,057ha、県造林 4,134ha。全県の県営林面積の 87%）であり、令和 5 年度の事業量は、保育施業 31.901ha、枝打ち 1.83ha、立木処分 20.72ha・10,253 m³です。

(5) 素材生産

秩父地域の素材生産量は、平成 13 年には 9,087 m³まで低下しましたが、森林の団地化と施業の集約化、高性能林業機械の導入と作業路網の整備を進めた結果、平成 23 年以降 5 万 m³を超えました。

令和 5 年の素材生産量は 60,984 m³（県全体の 73%）で、ここ数年 6 万 m³前後で推移しています。

(6) 特用林産物

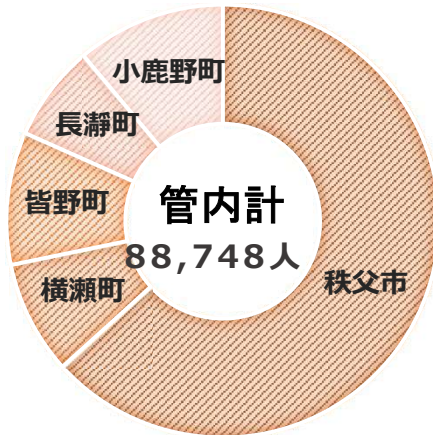
埼玉ブランド農産物の推進品目となっている原木栽培の「しいたけ」をはじめとするきのこ類は、エノキタケやナメコを除き、平成 9 年頃に生産量のピークを迎え、その後減少傾向にあります。特に平成 23 年 3 月の東京電力福島第一原発事故による風評被害、平成 26 年 2 月の豪雪による施設倒壊で大きな打撃を受けて減少しました。しかし、令和 5 年の原木栽培による生しいたけの生産量は全国 10 位であり、秩父がその主要な産地となっています。

そのほか新しい特用林産物として、カエデ樹液やキハダ樹皮等を利用した商品も開発・販売されています。

4 グラフで見る秩父の森林・林業(ダイジェスト版)

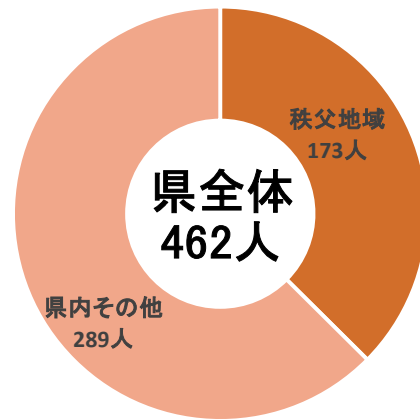
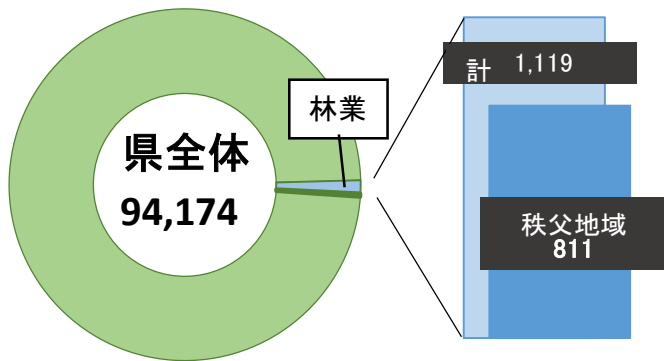
○秩父農林振興センターの管内

○秩父管内の人口



○第1次産業生産額(百万円)

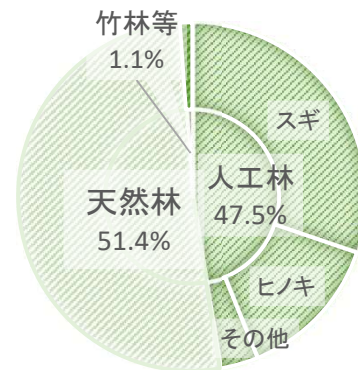
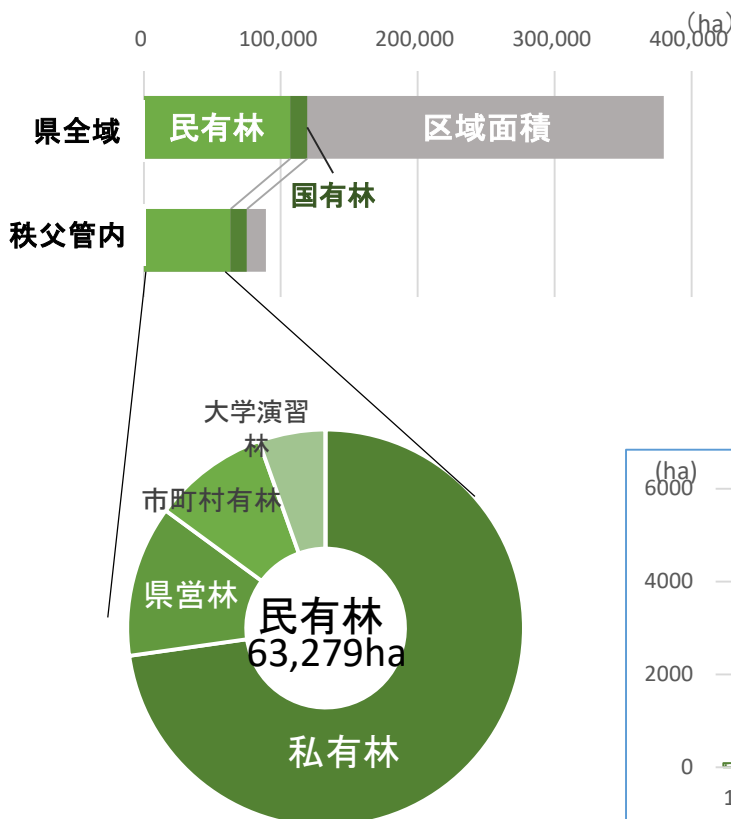
○林業の就業者数



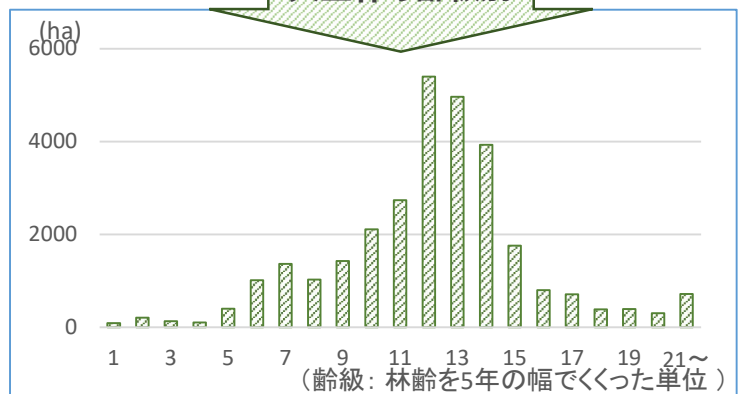
○森林の面積(ha)

①所有形態別民有林面積

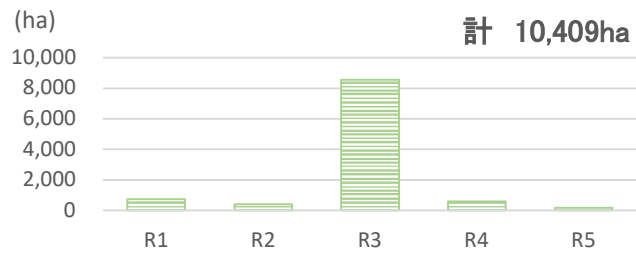
②林種別民有林面積



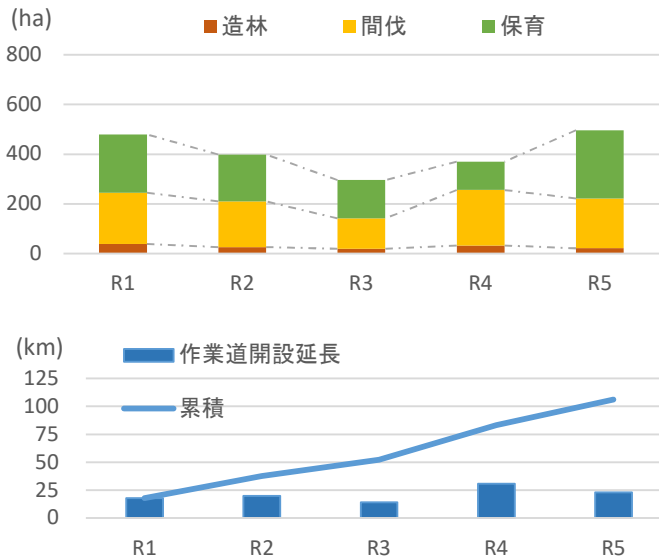
人工林の齢級別



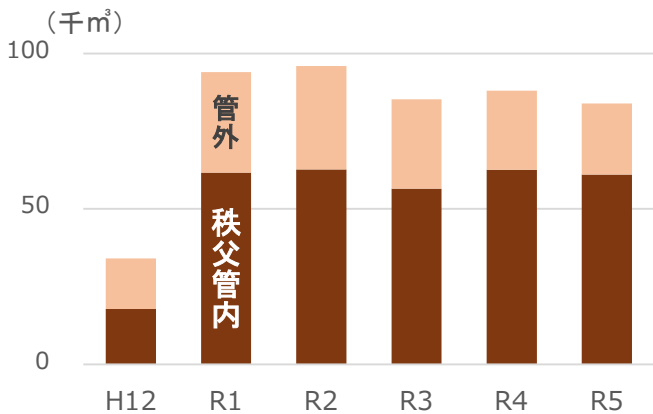
○森林経営計画の認定面積



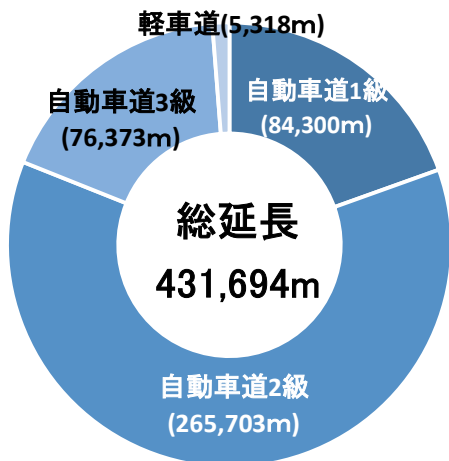
○森林整備面積



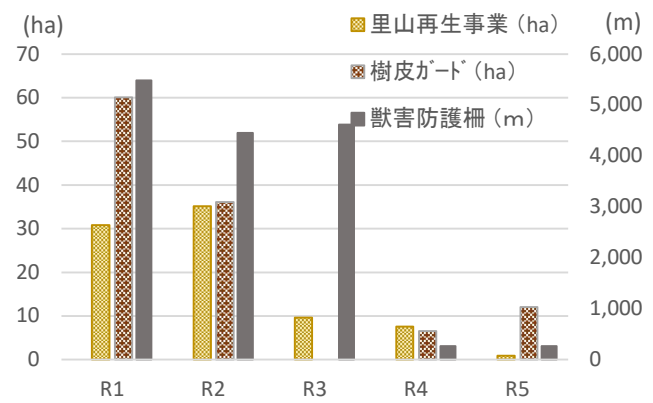
○素材生産量の推移(全県)



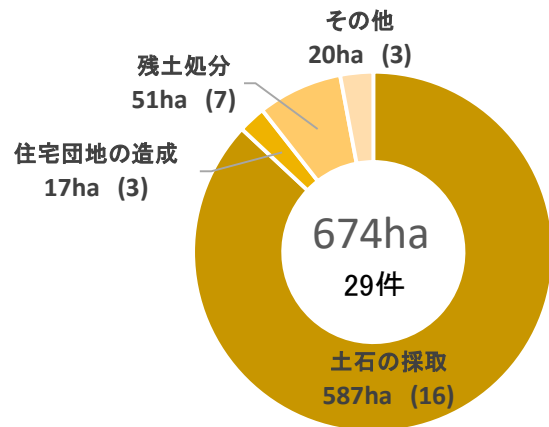
○森林管理道開設延長



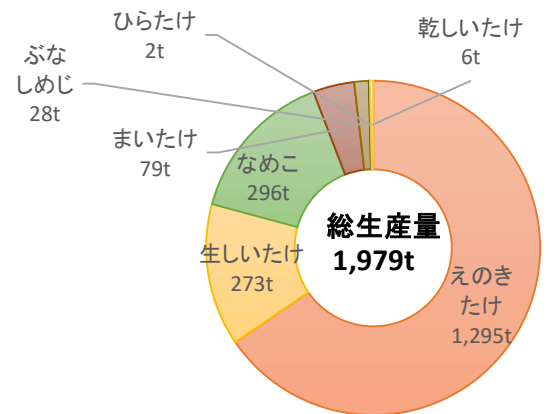
○彩の国みどりの基金事業実施面積



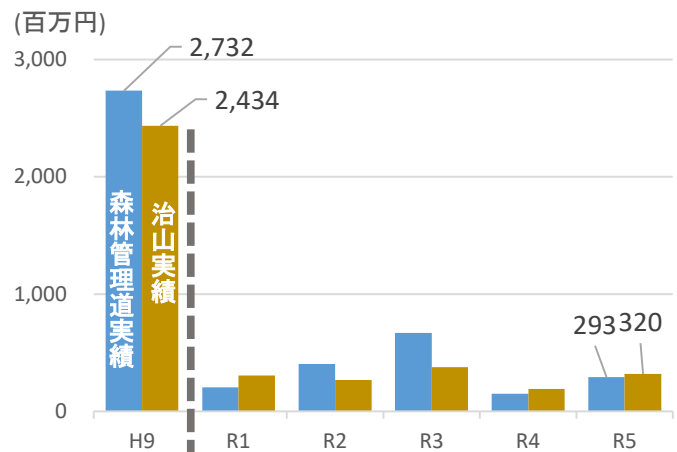
○林地開発許可面積(件数)



○特用林産物生産量 (きのこ類)



○治山・森林管理道事業費



5 森林の現況

(1) 所有形態別森林面積・蓄積

ア 面積

(単位：ha)

区分 市町村	合計	国有林 (林野 庁)	民 有 林						
			計	公 有 林				大学所有林	私有林
				小 計	県営林	市町村有 林	財産区有 林・その他		
秩父市	50,275	11,890	38,385	8,960	5,870	3,090	-	5,987	23,438
横瀬町	4,032	-	4,032	709	584	125	-	-	3,323
皆野町	4,563	-	4,563	498	424	74	0	-	4,065
長瀬町	2,143	-	2,143	146	143	3	-	-	1,996
小鹿野町	14,155	-	14,155	937	776	162	-	-	13,218
計 (A)	75,169	11,890	63,279	11,250	7,797	3,454	0	5,987	46,040
県 (B)	118,168	11,984	106,184	15,104	9,321	5,782	1	6,085	84,994
A/B×100	64%	99%	60%	74%	84%	60%	11%	98%	54%

注1) 民有林森林面積計は地域森林計画書および集計による。県営林面積は市町村森林整備計画参考資料県有林面積。国有林は埼玉国有林の地域別の森林計画書。

イ 蓄 積

(単位：千m³)

区分 市町村	合計	国有林 (林野 庁)	民 有 林						
			計	公 有 林				大学所有林	私有林
				小 計	県営林	市町村有 林	財産区有 林・その他		
秩父市	13,302	2,727	10,575	2,301	1,532	769	-	1,234	7,040
横瀬町	1,425	-	1,425	216	168	48	-	-	1,209
皆野町	1,446	-	1,446	179	148	31	0	-	1,267
長瀬町	627	-	627	47	46	1	-	-	580
小鹿野町	4,257	-	4,257	320	265	55	-	-	3,937
計 (A)	21,056	2,727	18,329	3,063	2,159	904	0	1,234	14,032
県 (B)	35,656	2,752	32,904	4,237	2,603	1,634	0	1,265	27,401
A/B×100	59%	99%	56%	72%	83%	55%	-	98%	51%

(2) 市町村別森林資源構成表 (民有林)

ア 面積

(単位: ha)

区分 市町村	合計 (a)	人 工 林						天 然 林			竹林	無立 木地	人工 林率 b/a* 100
		計(b)	針 葉 樹				広葉 樹	計	針葉樹	広葉樹			
			小計	スギ	ヒノキ	その他							
秩父市	38,385	16,736	16,580	9,723	5,154	1,703	156	21,208	826	20,382	118	273	44%
横瀬町	4,032	2,658	2,655	1,823	699	133	3	1,305	8	1,297	10	58	66%
皆野町	4,563	2,715	2,710	1,720	788	202	5	1,763	3	1,760	45	38	60%
長瀬町	2,143	1,111	1,115	721	334	60	3	1,008	2	1,006	19	0	52%
小鹿野町	14,155	6,898	6,876	5,074	1,620	182	22	7,144	36	7,108	62	44	49%
計(A)	63,279	30,118	29,936	19,061	8,595	2,280	189	32,428	875	31,553	254	413	48%
県(B)	106,184	56,976	56,696	35,941	17,824	2,931	280	48,195	3,483	44,712	405	608	54%
A/B×100	60%	53%	53%	53%	48%	78%	68%	67%	25%	71%	63%	68%	

イ 蓄積

(単位: 千m3)

区分 市町村	合計	人 工 林						天 然 林			竹林	無立 木地
		計	針 葉 樹				広葉 樹	計	針葉樹	広葉樹		
			小計	スギ	ヒノキ	その他						
秩父市	10,575	7,042	7,036	4,685	1,731	620	6	3,532	321	3,211	-	-
横瀬町	1,425	1,212	1,212	924	240	48	0	213	3	210	-	-
皆野町	1,446	1,142	1,142	841	230	72	1	303	1	302	-	-
長瀬町	627	453	453	337	96	19	1	173	40	133	-	-
小鹿野町	4,257	2,986	2,983	2,469	453	61	3	1,271	14	1,257	-	-
計(A)	18,329	12,835	12,826	9,256	2,750	820	11	5,492	379	5,113	-	-
県(B)	32,904	25,176	24,390	17,613	5,693	1,204	666	7,728	1,136	6,593	-	-
A/B×100	56%	51%	53%	53%	48%	68%	2%	71%	33%	78%	-	-

ウ 人工林（針葉樹）の齡級別面積

(単位:ha)

市町村	齡級	計	1	2	3	4	5	6	7	8	9	10
秩父市		16,580	51	95	61	60	227	339	605	628	792	1,220
横瀬町		2,655	—	8	—	—	18	45	94	101	162	244
皆野町		2,710	20	11	14	18	26	138	156	77	147	185
長瀬町		1,115	—	32	27	2	10	74	85	40	40	56
小鹿野町		6,876	13	60	23	23	119	418	426	182	286	402
計(A)		29,936	84	206	125	103	400	1,014	1,366	1,028	1,427	2,107
県(B)		56,696	95	235	145	166	509	1,376	2,132	1,574	2,472	3,577
A/B×100 (%)		53	88	88	86	62	79	74	64	65	58	59

(単位:ha)

市町村 \ 齡級	11	12	13	14	15	16	17	18	19	20	21以上
秩父市	1,584	3,031	2,738	2,259	953	415	402	212	281	154	473
横瀬町	289	398	326	361	219	73	117	42	26	33	99
皆野町	247	508	491	282	139	86	61	27	13	39	25
長瀬町	91	167	166	126	95	32	19	11	8	19	15
小鹿野町	525	1,293	1,244	899	351	193	111	91	61	54	102
計 (A)	2,736	5,397	4,965	3,927	1,757	799	710	383	389	299	714
県 (B)	4,699	9,408	9,625	7,314	4,352	2,233	2,070	1,247	923	844	1,700
A/B×100 (%)	58	57	52	54	40	36	34	31	42	35	42

(3) 市町村別森林面積・蓄積

(単位：面積；ha、蓄積；千m³)

区分 市町村	区域面積 (a)	森 林 面 積			森林率 b/a×100	森 林 蓄 積		
		計(b)	国有林 (林野庁)	民有林		計	国有林 (林野庁)	民有林
秩父市	57,783	50,275	11,890	38,385	87%	13,302	2,727	10,575
横瀬町	4,936	4,032	—	4,032	82%	1,425	—	1,425
皆野町	6,374	4,563	—	4,563	72%	1,446	—	1,446
長瀬町	3,043	2,143	—	2,143	70%	627	—	627
小鹿野町	17,126	14,155	—	14,155	83%	4,257	—	4,257
計(A)	89,262	75,169	11,890	63,279	84%	21,056	2,727	18,329
県(B)	379,775	118,168	11,984	106,184	31%	35,656	2,752	32,904
A/B×100	24%	64%	99%	60%		59%	99%	56%

(1)～(3)の数値は以下を根拠とした。

- ・埼玉地域森林計画書(R5.4.1～R15.3.31)を基準とし、森林法5条で定義された地域森林計画対象森林の面積及び蓄積の数値。
- ・国有林については、埼玉国有林の地域別の森林計画書(R5.4.1～R15.3.31)による。

(4) 保有山林面積規模別林業経営体数及び林家戸数

(単位:経営体)

面積規模 市町村	保有山林なし	3ha 未満	3	5	10	20	30	50	100	500	1000ha 以上	計	林家 戸数
			5	10	20	30	50	100	500	1000			
秩父市	1	1	-	2	1	-	2	3	2	-	1	13	1,034
横瀬町	-	-	1	1	-	2	-	-	-	-	-	4	149
皆野町	-	-	1	-	1	1	-	1	-	-	-	4	352
長瀬町	-	-	-	-	-	-	-	-	-	-	-	0	179
小鹿野町	1	-	1	-	1	1	-	-	-	1	-	5	618
計(A)	2	1	3	3	3	4	2	4	2	1	1	26	2,332
県(B)	5	3	31	31	22	10	7	12	5	2	1	129	5,749
A/B×100 (%)	40.0	33.3	9.7	9.7	13.6	40.0	28.6	33.3	40.0	50.0	100.0	20.2	40.6

※世界農林業センサス2020による。

(5) 制限林の種類別面積 (国有林を除く)

区分 市町村	保安林					保安施設地区	砂防指定地	自然				
	養水 保源 安か 林ん	防土 備砂 保安 流出 林	防土 備砂 保安 崩壊 林	保そ 安の 林他	計			国立公園				特別 第一 地域 種
								特別 第二 地域 種	特別 第三 地域 種	小計	特別 第一 地域 種	
秩父市	21,364	(45) 1,951	(1) 104	(3,069) 3,105	(3,115) 26,524	—	(296) 558	(90) 90	(1,535) 1,662	(2,703) 2,973	(4,328) 4,725	(1) 12
横瀬町	211	696	19	(101) 110	(101) 1,036	—	(8) 238	—	—	—	—	—
皆野町	203	389	(0) 22	—	(0) 614	—	(12) 47	—	—	—	—	(3) 33
長瀬町	34	247	—	(4) 39	(4) 320	—	(3) 44	—	—	—	—	(1) 2
小鹿野町	1,314	(251) 4,258	(4) 67	(337) 337	(592) 5,976	—	(22) 177	—	(440) 440	—	(440) 440	(1) 7
計(A)	23,126	(296) 7,540	(5) 212	(3,511) 3,591	(3,812) 34,470	—	(342) 1,064	(90) 90	(1,974) 2,101	(2,703) 2,973	(4,768) 5,164	(6) 55
県(B)	26,285	(304) 10,974	(5) 470	(3,881) 4,234	(4,190) 41,964	(2) 3	(578) 2,182	(90) 90	(1,974) 2,101	(2,703) 2,973	(4,768) 5,164	(27) 85

※ () は、左方の制限林と重複しているもので内数字

※埼玉地域森林計画書(R5. 4. 1~R15. 3. 31)により、本書14(4)保安林の現況の値と異なる。

(単位：面積；ha)

公園			計	例 埼玉県 全域に 基づく 自然環 境保全 特別地 区	鳥 獣保 護法 によ る特 別保 護地 区	都 市緑 地保 全法 によ る緑 地保 全地 区	都 市計 画法 によ る風 致地 区	文 化財 保護 法に よる 史跡 等	そ の 他	合 計
立 自 然 公 園	特 別 二 地 域	特 別 三 地 域								
		(155)	(4,484)					(109)	(30)	(8,034)
53	173	239	4,964	11	—	—	—	109	30	32,196
—	—	—	—	—	—	—	—	(5)	(0)	(114)
								5	0	1,280
(4)	(12)	(19)	(19)					(0)		(32)
62	80	175	175	—	—	—	—	0	3	839
(47)	(123)	(170)	(170)					(8)		(184)
385	942	1,328	1,328	—	—	—	—	8	—	1,699
(17)	(28)	(45)	(484)	(120)				(0)		(1,219)
110	242	360	800	128	—	—	—	0	2	7,083
(67)	(317)	(389)	(5,157)	(120)				123	(30)	(9,583)
610	1,437	2,102	7,266	139	—	—	—	123	35	43,097
(121)	(718)	(866)	(5,634)	(120)	(396)	(2)		(162)	(39)	(11,122)
841	2,869	3,795	8,959	141	396	13	0	197	44	53,898

6 森林計画

(1) 地域森林計画の概要

ア 期間 令和5年4月1日～令和15年3月31日

イ 内容

区分 市町村	計画対象 森林面積 (ha)	森林管理道開設 計画延長 (m)	保安林指定相当 森林面積 (ha)	実施すべき 治山事業地区 (地区)
秩父市	38,385	30,540	788	30
横瀬町	4,032	6,000	29	2
皆野町	4,563	3,700	32	18
長瀬町	2,143	2,020	15	6
小鹿野町	14,155	15,800	448	30
計 (A)	63,279	58,060	1,312	86
県 (B)	106,184	96,502	1,944	170
A/B×100	60%	60%	67%	51%

埼玉地域森林計画書による。

(2) 樹根及び表土の保全その他森林の土地の保全に特に留意すべき森林の地区

区分 市町村	地区面積 (ha)	内訳 (ha)	
		水源かん養	山地災害
秩父市	31,733	25,722	15,825
横瀬町	3,319	2,961	2,646
皆野町	2,896	1,009	2,315
長瀬町	1,159	188	1,033
小鹿野町	11,593	5,306	10,126
計 (A)	50,700	35,186	31,945
県 (B)	72,066	46,067	47,760
A/B×100	70%	76%	67%

(注)一部指定が重複しているため、計は一致しない。

埼玉地域森林計画書による。

(3) 公益的機能別施業森林の面積

区分 市町村	面積	水源の涵養機能の 維持増進	災害の防止及び土 壌の保全の機能の 維持増進	保健文化機能の維 持増進	木材生産機能の維 持増進
秩父市	38,385	15,920	7,768	2,107	18,217
横瀬町	4,032	3,612	1,323	89	3,650
皆野町	4,563	299	717	92	3,823
長瀬町	2,143	224	542	280	1,371
小鹿野町	14,155	14,155	5,571	2,358	12,522
計	63,279	34,210	15,921	4,926	39,583

市町村森林整備計画書による。

(4) 森林経営計画の認定状況

(単位: 件、ha)

市町村	令和元年度		令和2年度		令和3年度	
	件数	面積	件数	面積	件数	面積
秩父市	-	-	-	-	(1)	(5.84)
	4	439.92	4	345.09	3	1587.52
	4	439.92	4	345.09	4	1,593.36
横瀬町	1	40.67	1	51.20	-	-
皆野町	1	36.22	-	-	1	47.74
長瀬町	-	-	-	-	-	-
小鹿野町	3	210.72	-	-	2	48.43
県認定	-	-	(1)	(△3.74)	-	-
	-	-	-	-	1	6,846.34
	-	-	(1)	(△3.74)	1	6,846.34
計(A)			(1)	(△3.74)	(1)	(5.84)
新規のみ	9	727.53	5	396.29	7	8,530.03
変更・更新含む	9	727.53	6	392.55	8	8,535.87

市町村	令和4年度		令和5年度		計	
	件数	面積	件数	面積	件数	面積
秩父市	-	-	(1)	(3.98)	(2)	(9.82)
	4	313.66	3	81.66	18	2,767.85
	4	313.66	4	85.64	20	2,777.67
横瀬町	-	-	-	-	2	91.87
皆野町	2	98.66	-	-	4	182.62
長瀬町	1	23.41	1	37.23	2	60.64
小鹿野町	(2)	(4.08)	-	-	(2)	(4.08)
	2	144.77	1	49.83	8	453.75
	4	148.85	1	49.83	10	457.83
県認定	-	-	(1)	(△4.70)	(2)	(△8.44)
	-	-	-	-	1	6,846.34
	-	-	(1)	(△4.70)	3	6,837.90
計(A)	(2)	(4.08)	(2)	(△0.72)	(6)	(5.46)
新規のみ	8	580.50	5	168.72	35	10,403.07
変更含む	11	584.58	(7)	168.00	41	10,408.53

(注) 県認定の面積は秩父農林振興センター管内の面積。

(5) 伐採及び伐採後の造林の届出

(単位:件数;件、面積;ha)

市町村	R1		R2		R3		R4		R5	
	件数	面積	件数	面積	件数	面積	件数	面積	件数	面積
秩父市	(6) 78	(1) 79	(6) 82	(-) 16	(3) 72	(1) 58	(-) 7	(-) 41	(-) 69	(-) 40
横瀬町	(-) 6	(-) 1	(5) 10	(1) 2	(-) 11	(-) 20	(-) 7	(-) 27	(-) 4	(-) 2
皆野町	(1) 13	(-) 23	(-) 9	(-) 6	(5) 13	(-) 13	(-) 6	(-) -	(-) 8	(-) 5
長瀬町	(-) 9	(-) 8	(-) 5	(-) 1	(1) 12	(-) 10	(1) 6	(-) 1	(-) 7	(-) 1
小鹿野町	(-) 47	(-) 56	(-) 26	(-) 21	(1) 31	(1) 72	(-) 51	(-) 36	(-) 48	(-) 67
計	(7) 153	(1) 166	(1) 132	(-) 46	(10) 139	(2) 173	(1) 77	(-) 105	(-) 136	(-) 115

(注) ()は伐採跡地の用途が森林以外のもので、内数字。件数は申請件数。面積は小数点以下四捨五入。

(6) 市町村森林整備計画の概要及び振興山村等の指定状況

(単位:面積;ha)

市町村	市町村森林整備計画			振興山村	過疎地域
	計画期間	対象森林	変更		
秩父市	R5.4.1~R15.3.31	38,385		S46 (浦山) S41 (上吉田) S44 (大滝・三峰・中津川)	旧大滝村 H2
横瀬町	R5.4.1~R15.3.31	4,032		S46 (芦ヶ久保)	—
皆野町	R5.4.1~R15.3.31	4,563		S45 (金沢・日野沢)	—
長瀬町	R5.4.1~R15.3.31	2,143		—	—
小鹿野町	R5.4.1~R15.3.31	14,155		S43 (三田川・倉尾) S42 (旧両神村全域)	旧両神村 H2
計(A)		63,279			

(7) 森林法第10条の7の2に基づく森林の土地の所有者届出の状況

(単位:件数;件、面積;ha)

市町村	R1		R2		R3		R4		R5	
	件数	面積	件数	面積	件数	面積	件数	面積	件数	面積
秩父市	21	295	32	550	26	256	155	28	31	460
横瀬町	4	46	7	851	3	2	87	17	5	10
皆野町	7	15	9	28	12	35	20	5	4	6
長瀬町	4	31	9	23	6	2	47	10	0	0
小鹿野町	11	20	24	96	22	20	379	105	33	1,096
計	47	407	81	1,548	69	315	688	165	73	1,572

(注)面積は小数点以下四捨五入

(8) 埼玉県水源地域保全条例に基づく取引の事前届出の状況

(単位:件数;件、面積;ha)

市町村	R1		R2		R3		R4		R5	
	件数	面積	件数	面積	件数	面積	件数	面積	件数	面積
秩父市	3	1	1	9	2	246	1	6	3	5
横瀬町	-	-	1	1	2	3	1	2	-	-
皆野町	1	1	-	-	1	2	-	-	2	11
長瀬町	-	-	-	-	-	-	2	5	2	2
小鹿野町	-	-	1	0	3	4	-	-	1	0
計	4	2	3	10	8	255	4	13	8	18

(注)面積は小数点以下四捨五入 持ち分のみ届出の場合も全面積を計上

7 造 林

(1) 造林実績

ア 再 拡 別

(単位：h a)

区分 市町村	R 1			R 2			R 3			R 4			R 5		
	計	再 造	拡 大	計	再 造	拡 大	計	再 造	拡 大	計	再 造	拡 大	計	再 造	拡 大
秩父市	22.82	22.82	-	17.34	17.34	-	12.46	12.46	-	18.13	18.13	-	3.05	3.05	-
(旧秩父市)	8.26	8.26	-	8.30	8.30	-	6.82	6.82	-	-	-	-	-	-	-
(旧吉田町)	14.56	14.56	-	9.04	9.04	-	5.64	5.64	-	18.13	18.13	-	3.05	3.05	-
(旧大滝村)	-	-	-	-	-	-	-	-	-	-	-	-	-	-	-
(旧荒川村)	-	-	-	-	-	-	-	-	-	-	-	-	-	-	-
横瀬町	-	-	-	-	-	-	-	-	-	-	-	-	-	-	-
皆野町	-	-	-	9.24	9.24	-	4.81	4.81	-	1.25	1.25	-	5.92	5.92	-
長瀬町	-	-	-	-	-	-	-	-	-	1.00	1.00	-	1.59	1.59	-
小鹿野町	15.99	15.99	-	-	-	-	1.67	1.67	-	12.06	12.06	-	10.38	10.38	-
(旧小鹿野町)	15.99	15.99	-	-	-	-	1.67	1.67	-	12.06	12.06	-	10.38	10.38	-
(旧両神村)	-	-	-	-	-	-	-	-	-	-	-	-	-	-	-
計	38.81	38.81	-	26.58	26.58	-	18.94	18.94	-	32.44	32.44	-	20.94	20.94	-

(注) 再造林には被害跡地造林、下層木植栽を含む。(例外あり—天然林の松くいの場合など)

県営林、公社営林(公社資料)、市町村有林(市町村有林等造林実施状況調査)を含む。

イ 樹 種 別

(単位：h a)

区分 市町村	R 1			R 2			R 3			R 4			R 5		
	スギ	ヒノキ	その他	スギ	ヒノキ	その他	スギ	ヒノキ	その他	スギ	ヒノキ	その他	スギ	ヒノキ	その他
秩父市	21.60	1.22	-	13.21	4.13	-	5.64	6.82	-	14.67	3.46	-	3.05	-	-
(旧秩父市)	8.26	-	-	4.17	4.13	-	-	6.82	-	-	-	-	-	-	-
(旧吉田町)	13.34	1.22	-	9.04	-	-	5.64	-	-	14.67	3.46	-	3.05	-	-
(旧大滝村)	-	-	-	-	-	-	-	-	-	-	-	-	-	-	-
(旧荒川村)	-	-	-	-	-	-	-	-	-	-	-	-	-	-	-
横瀬町	-	-	-	-	-	-	-	-	-	-	-	-	-	-	-
皆野町	-	-	-	9.24	-	-	4.81	-	-	1.25	-	-	5.92	-	-
長瀬町	-	-	-	-	-	-	-	-	-	1.00	-	-	1.59	-	-
小鹿野町	6.18	9.81	-	-	-	-	0.22	1.45	-	10.00	2.06	-	10.38	-	-
(旧小鹿野町)	6.18	9.81	-	-	-	-	0.22	1.45	-	10.00	2.06	-	10.38	-	-
(旧両神村)	-	-	-	-	-	-	-	-	-	-	-	-	-	-	-
計	27.78	11.03	-	22.45	4.13	-	10.67	8.27	-	26.92	5.52	-	20.94	-	-

(注) 県営林、公社営林(公社資料)、市町村有林(市町村有林等造林実施状況調査)を含む。(H20~29基金事業は除く)

(2) 間伐実績

(単位:ha)

区分	年度	実施主体	R 1					R 2				
			国庫	県単	国庫	県単	計	国庫	県単	国庫	県単	計
			美しい森 (切捨・搬出)	美しい森 (切捨)	国庫 ・(次世代木材生産 供給システム構築)	林業・木材産業構造改 革 水源地域の森づくり		美しい森 (切捨・搬出)	美しい森 (切捨)	国庫 ・(次世代木材生産 供給システム構築)	林業・木材産業構造改 革 水源地域の森づくり	
秩父市	市町村	森林組合	-	-	-	68.81	68.81	7.65	-	-	16.71	24.36
	市町村	森林所有者	-	-	-	7.08	7.08	-	-	-	-	-
	市町村	森林所有者	-	-	-	63.82	63.82	14.68	-	-	46.37	61.05
	市町村	計	-	-	-	139.71	139.71	22.33	-	-	63.08	85.41
(旧秩父市)	市町村	森林組合	-	-	-	18.74	18.74	-	-	-	-	-
	市町村	森林所有者	-	-	-	5.84	5.84	-	-	-	-	-
	市町村	森林所有者	-	-	-	-	-	-	-	-	8.95	8.95
	市町村	計	-	-	-	24.58	24.58	-	-	-	8.95	8.95
(旧吉田町)	市町村	森林組合	-	-	-	20.87	20.87	7.65	-	-	-	7.65
	市町村	森林所有者	-	-	-	-	-	-	-	-	-	-
	市町村	森林所有者	-	-	-	-	-	14.68	-	-	-	14.68
	市町村	計	-	-	-	20.87	20.87	-	-	-	-	-
(旧大滝村)	市町村	森林組合	-	-	-	6.89	6.89	-	-	-	16.71	16.71
	市町村	森林所有者	-	-	-	-	-	-	-	-	-	-
	市町村	森林所有者	-	-	-	60.95	60.95	-	-	-	37.42	37.42
	市町村	計	-	-	-	67.84	67.84	-	-	-	54.13	54.13
(旧荒川村)	市町村	森林組合	-	-	-	22.31	22.31	-	-	-	-	-
	市町村	森林所有者	-	-	-	1.24	1.24	-	-	-	-	-
	市町村	森林所有者	-	-	-	2.87	2.87	-	-	-	-	-
	市町村	計	-	-	-	26.42	26.42	-	-	-	-	-
横瀬町	市町村	森林組合	-	-	-	9.62	9.62	-	-	-	-	-
	市町村	森林所有者	-	-	-	-	-	-	-	-	9.64	9.64
	市町村	森林所有者	-	-	-	-	-	-	-	-	-	-
	市町村	計	-	-	-	9.62	9.62	-	-	-	9.64	9.64
皆野町	市町村	森林組合	-	-	-	10.47	10.47	-	-	-	-	-
	市町村	森林所有者	-	-	-	-	-	-	-	-	-	-
	市町村	森林所有者	10.90	-	-	-	10.90	8.66	-	-	-	8.66
	市町村	計	10.90	-	-	10.47	21.37	8.66	-	-	-	8.66
長瀬町	市町村	森林組合	-	-	-	2.08	2.08	-	-	-	-	-
	市町村	森林所有者	-	-	-	-	-	-	-	-	-	-
	市町村	森林所有者	8.51	-	-	-	8.51	9.43	-	-	-	9.43
	市町村	計	8.51	-	-	2.08	10.59	9.43	-	-	-	9.43
小鹿野町	市町村	森林組合	-	-	-	32.61	32.61	12.07	-	-	34.25	46.32
	市町村	森林所有者	-	-	-	-	-	-	-	-	-	-
	市町村	森林所有者	24.83	-	-	11.41	36.24	20.31	-	-	3.13	23.44
	市町村	計	24.83	-	-	44.02	68.85	32.38	-	-	37.38	69.76
(旧小鹿野町)	市町村	森林組合	-	-	-	15.33	15.33	12.07	-	-	23.17	35.24
	市町村	森林所有者	-	-	-	-	-	-	-	-	-	-
	市町村	森林所有者	17.81	-	-	11.41	29.22	4.73	-	-	3.13	7.86
	市町村	計	17.81	-	-	26.74	44.55	-	-	-	26.30	26.30
(旧高神村)	市町村	森林組合	-	-	-	17.28	17.28	-	-	-	11.08	11.08
	市町村	森林所有者	-	-	-	-	-	-	-	-	-	-
	市町村	森林所有者	7.02	-	-	-	7.02	15.58	-	-	-	15.58
	市町村	計	7.02	-	-	17.28	24.30	-	-	-	11.08	11.08
合計	市町村	森林組合	-	-	-	123.59	123.59	19.72	-	-	50.96	70.68
	市町村	森林所有者	-	-	-	7.08	7.08	-	-	-	9.64	9.64
	市町村	森林所有者	44.24	-	-	75.23	75.23	53.08	-	-	49.50	102.58
	市町村	計	44.24	-	-	205.90	205.90	72.80	-	-	110.10	182.90

(注) 補助事業に係るもののみ計上。

(2) 間伐実績

(単位:ha)

区分	年度	実施主体	R3				R4				R5						
			国庫 (森林循環補助)	県単 (森林循環補助)	国庫 (次世代木材生産・供給システム構築)	県単 (林業・木材産業構造改)	国庫 (森林循環補助)	県単 (森林循環補助)	国庫 (次世代木材生産・供給システム構築)	県単 (林業・木材産業構造改)	国庫 (森林循環補助)	県単 (森林循環補助)	国庫 (次世代木材生産・供給システム構築)	県単 (林業・木材産業構造改)			
			(切捨・搬出)	(切捨)		水源地域の森づくり	(切捨・搬出)	(切捨)		水源地域の森づくり	(切捨・搬出)	(切捨)		水源地域の森づくり			
市町村					計					計				計			
秩父市	森林組合	-	-	-	32.01	32.01	-	-	10.43	29.80	40.23	24.66	-	-	19.77	44.43	
	市町村	-	-	-	-	-	-	-	-	-	-	-	-	-	-	-	
	森林所有者	-	-	-	50.92	50.92	-	-	-	52.41	52.41	11.11	-	-	34.88	45.99	
	計	-	-	-	82.93	82.93	-	-	10.43	82.21	92.64	35.77	-	-	54.65	90.42	
(旧秩父市)	森林組合	-	-	-	4.64	-	-	-	-	-	-	-	-	-	-	-	
	市町村	-	-	-	-	-	-	-	-	-	-	-	-	-	-	-	
	森林所有者	-	-	-	12.50	-	-	-	-	-	-	-	-	-	17.63	17.63	
	計	-	-	-	17.14	-	-	-	-	-	-	-	-	-	17.63	17.63	
(旧吉田町)	森林組合	-	-	-	22.23	-	-	10.43	29.80	-	24.66	-	-	-	19.77	44.43	
	市町村	-	-	-	-	-	-	-	-	-	-	-	-	-	-	-	
	森林所有者	-	-	-	-	-	-	-	-	-	-	-	-	-	-	-	
	計	-	-	-	22.23	-	-	10.43	29.80	-	24.66	-	-	-	19.77	44.43	
(旧大滝村)	森林組合	-	-	-	5.14	-	-	-	-	-	-	-	-	-	-	-	
	市町村	-	-	-	-	-	-	-	-	-	-	-	-	-	-	-	
	森林所有者	-	-	-	31.44	-	-	-	52.41	-	11.11	-	-	-	11.04	22.15	
	計	-	-	-	36.58	-	-	-	52.41	-	11.11	-	-	-	11.04	22.15	
(旧荒川村)	森林組合	-	-	-	-	-	-	-	-	-	-	-	-	-	-	-	
	市町村	-	-	-	-	-	-	-	-	-	-	-	-	-	-	-	
	森林所有者	-	-	-	6.98	-	-	-	-	-	-	-	-	-	6.21	6.21	
	計	-	-	-	6.98	-	-	-	-	-	-	-	-	-	6.21	6.21	
横瀬町	森林組合	6.54	-	-	6.29	-	-	-	13.92	-	-	-	-	-	13.07	13.07	
	市町村	-	-	-	-	-	-	-	-	-	-	-	-	-	-	-	
	森林所有者	-	-	-	-	-	-	5.69	-	-	-	-	-	-	-	-	
	計	6.54	-	-	6.29	12.83	5.69	-	13.92	19.61	-	-	-	-	13.07	13.07	
皆野町	森林組合	-	-	-	-	-	-	8.76	-	-	-	-	-	-	-	-	
	市町村	-	-	-	-	-	-	-	-	-	-	-	-	-	-	-	
	森林所有者	5.86	-	-	-	-	-	-	-	-	-	-	-	-	-	-	
	計	5.86	-	-	-	5.86	8.76	-	-	8.76	-	-	-	-	-	-	
長瀬町	森林組合	-	-	-	-	-	-	-	-	-	-	-	-	-	-	-	
	市町村	-	-	-	-	-	-	-	-	-	-	-	-	-	-	-	
	森林所有者	5.34	-	-	-	-	-	-	-	-	-	-	-	-	-	-	
	計	5.34	-	-	-	5.34	-	-	-	-	-	-	-	-	-	-	
小鹿野町	森林組合	-	-	-	-	-	-	10.56	-	-	63.00	73.56	25.24	-	-	68.40	93.64
	市町村	-	-	-	-	-	-	-	-	-	-	-	-	-	-	-	-
	森林所有者	15.38	-	-	-	15.38	24.40	-	-	4.00	28.40	1.96	-	-	0.86	2.82	
	計	15.38	-	-	-	15.38	34.96	-	-	67.00	101.96	27.20	-	-	69.26	96.46	
(旧小鹿野町)	森林組合	-	-	-	-	-	-	10.56	-	-	7.50	18.06	25.24	-	-	7.65	32.89
	市町村	-	-	-	-	-	-	-	-	-	-	-	-	-	-	-	-
	森林所有者	6.15	-	-	-	6.15	24.40	-	-	4.00	28.40	1.96	-	-	0.86	2.82	
	計	-	-	-	-	-	34.96	-	-	11.50	46.46	27.20	-	-	8.51	35.71	
(旧両神村)	森林組合	-	-	-	-	-	-	-	-	55.50	55.50	-	-	-	60.75	60.75	
	市町村	-	-	-	-	-	-	-	-	-	-	-	-	-	-	-	
	森林所有者	9.23	-	-	-	9.23	-	-	-	-	-	-	-	-	-	-	
	計	-	-	-	-	-	-	-	-	55.50	55.50	-	-	-	60.75	60.75	
合計	森林組合	6.54	-	-	38.30	44.84	19.32	-	10.43	106.72	136.47	-	-	-	101.24	101.24	
	市町村	-	-	-	-	-	-	-	-	-	-	-	-	-	-	-	
	森林所有者	26.58	-	-	50.92	77.50	30.09	-	-	56.41	86.50	13.07	-	-	35.74	48.81	
	計	33.12	-	-	89.22	122.34	49.41	-	10.43	163.13	222.97	62.97	-	-	136.98	199.95	

(3) 保育実績(実施主体別)

(単位:ha)

市町村	年度 事業主体 事業種	R1				R2				R3			
		県	市町村	農林公社	その他	県	市町村	農林公社	その他	県	市町村	農林公社	その他
秩父市	下刈り	-	1.45	12.94	33.05	-	1.45	2.80	53.30	-	-	12.80	44.95
	枝打ち	16.82	-	1.70	2.56	10.27	-	13.37	1.84	-	-	-	0.88
	除・間伐	2.27	9.33	2.41	134.13	10.27	10.31	23.92	70.73	11.19	5.89	-	82.93
横瀬町	下刈り	-	-	5.25	-	-	-	2.88	-	-	-	-	-
	枝打ち	-	-	0.51	-	-	-	2.02	-	-	-	-	-
	除・間伐	-	-	2.95	9.62	-	9.64	0.71	-	-	16.27	-	12.83
皆野町	下刈り	-	0.65	-	6.40	-	-	-	6.54	-	-	-	10.09
	枝打ち	-	-	14.12	-	-	-	10.98	-	-	-	-	-
	除・間伐	-	-	16.60	10.47	-	-	9.95	-	5.69	-	-	5.86
長瀬町	下刈り	-	-	6.09	-	-	-	-	-	-	-	5.04	-
	枝打ち	-	-	19.56	-	-	-	7.57	-	-	-	-	-
	除・間伐	-	-	8.51	2.08	-	-	9.43	-	2.94	5.17	-	5.34
小鹿野町	下刈り	-	1.51	11.41	5.77	-	-	8.73	12.33	-	-	0.60	12.33
	枝打ち	-	-	29.42	-	-	-	7.38	-	-	-	6.15	8.31
	除・間伐	-	-	28.62	44.02	-	-	35.50	49.45	0.37	5.35	-	15.38
計	下刈り	-	3.61	35.69	45.22	-	1.45	14.41	72.17	-	-	18.44	67.37
	枝打ち	16.82	-	65.31	2.56	10.27	-	41.32	1.84	-	-	6.15	9.19
	除・間伐	2.27	9.33	59.09	200.32	10.27	19.95	79.51	120.18	20.19	32.68	-	122.34

(注)1 「県」欄は、県営林事業のみを記載。

2 「農林公社」欄は、補助事業対象、対象外を問わず、社営林で実施されたものだけ記載。

3 「市町村」欄は、補助事業対象、対象外を問わず、市町村有林で実施されたものだけ記載。

4 「その他」欄は、補助事業対象(市町村、農林公社を除く)となったものだけ記載。

5 「除・間伐」には、7(2)間伐実績を含む。

(3) 保育実績(実施主体別)

(単位:ha)

市町村	年度 事業主体 事業種	R4				R5			
		県	市町村	農林公社	その他	県	市町村	農林公社	その他
秩父市	下刈り	-	1.82	-	37.69	-	-	-	59.01
	枝打ち	7.34	-	3.75	0.70	-	0.19	1.95	-
	除・間伐	1.11	30.74	-	82.21	-	57.27	4.40	90.42
横瀬町	下刈り	-	-	-	-	-	-	-	-
	枝打ち	-	-	-	-	1.83	-	0.16	-
	除・間伐	-	0.15	5.69	13.92	4.94	-	2.36	13.07
皆野町	下刈り	-	-	-	12.17	-	-	-	8.36
	枝打ち	-	0.06	-	-	-	-	2.96	-
	除・間伐	10.91	5.70	-	-	17.19	-	9.62	-
長瀬町	下刈り	-	-	-	-	-	-	4.61	-
	枝打ち	-	-	0.27	-	-	-	12.39	-
	除・間伐	4.14	-	26.01	-	1.95	-	16.46	-
小鹿野町	下刈り	-	1.46	-	14	-	-	1.60	10.29
	枝打ち	-	-	-	-	-	0.67	3.86	-
	除・間伐	1.65	0.93	7.30	67.00	7.82	2.50	42.73	96.46
計	下刈り	-	3.28	-	63.86	-	-	6.21	77.66
	枝打ち	7.34	0.06	4.02	0.70	1.83	0.86	21.32	-
	除・間伐	17.81	37.52	39.00	163.13	31.90	59.77	75.57	199.95

(4) 作業道開設実績

(単位:m)

年度 市町村	R1	R2	R3	R4	R5
秩父市	10,298	8,707	4,360	18,580	12,888
(旧秩父市)	3,126	-	1,564	4,108	544
(旧吉田町)	7,172	2,339	1,365	10,660	8,686
(旧大滝村)	-	6,368	1,431	3,812	3,658
(旧荒川村)	-	-	-	-	-
横瀬町	-	2,416	1,200	500	-
皆野町	-	2,295	3,271	1,768	1,378
長瀬町	-	-	-	1,051	1,468
小鹿野町	7,463	6,710	5,409	9,004	7,316
旧小鹿野町	6,436	6,710	5,409	9,004	7,316
(旧両神村)	1,027	-	-	-	-
計	17,761	20,128	14,240	30,903	23,050

(注) 補助事業等による。(彩の国みどりの基金事業(県営)は除く)

(5) 治山事業による保安林整備実績

ア 本数調整伐

(単位：ha)

市町村		年度	R1	R2	R3	R4	R5
秩父市			—	—	—	—	—
旧秩父市			—	—	—	—	—
旧吉田町			—	—	—	—	—
旧大滝村			—	—	—	—	—
旧荒川村			—	—	—	—	—
横瀬町			—	—	—	—	—
皆野町			—	—	—	—	—
長瀬町			—	—	—	—	—
小鹿野町			—	—	—	—	—
旧小鹿野町			—	—	—	—	—
旧両神村			—	—	—	—	—
計			—	—	—	—	—

注：対象地は保安林である。

イ 枝落し

(単位：ha)

市町村		年度	R1	R2	R3	R4	R5
秩父市			—	—	—	—	—
旧秩父市			—	—	—	—	—
旧吉田町			—	—	—	—	—
旧大滝村			—	—	—	—	—
旧荒川村			—	—	—	—	—
横瀬町			—	—	—	—	—
皆野町			—	—	—	—	—
長瀬町			—	—	—	—	—
小鹿野町			—	—	—	—	—
旧小鹿野町			—	—	—	—	—
旧両神村			—	—	—	—	—
計			—	—	—	—	—

ウ 植栽・下刈

(単位：ha)

市町村		年度	R1	R2	R3	R4	R5
秩父市	植栽		—	—	—	—	—
秩父市	下刈		—	—	—	—	—
旧秩父市	植栽		—	—	—	—	—
旧秩父市	下刈		—	—	—	—	—
旧吉田町	植栽		—	—	—	—	—
旧吉田町	下刈		—	—	—	—	—
旧大滝村	植栽		—	—	—	—	—
旧大滝村	下刈		—	—	—	—	—
旧荒川村	植栽		—	—	—	—	—
旧荒川村	下刈		—	—	—	—	—
横瀬町	植栽		—	—	—	—	—
横瀬町	下刈		—	—	—	—	—
皆野町	植栽		—	—	—	—	—
皆野町	下刈		—	—	—	—	—
長瀬町	植栽		—	—	—	—	—
長瀬町	下刈		—	—	—	—	—
小鹿野町	植栽		—	—	—	—	—
小鹿野町	下刈		—	—	—	—	—
旧小鹿野町	植栽		—	—	—	—	—
旧小鹿野町	下刈		—	—	—	—	—
旧両神村	植栽		—	—	—	—	—
旧両神村	下刈		—	—	—	—	—
計	植栽		—	—	—	—	—
計	下刈		—	—	—	—	—

注：植栽には補植は含まない。

8 県営林及び公社営林

(1) 県営林の市町村別 面積・蓄積

(単位:面積;ha、蓄積;m3)

区分 市町村	県 有 林				県 造 林				合 計	
	面 積			蓄積	面 積			蓄積	面 積	蓄積
	林 地	その他	計		林 地	その他	計			
秩父市	2,976.28	66.85	3,043.13	573,820	2,208.81	314.45	2,523.26	634,559	5,566.39	1,208,379
(旧秩父市)	31.33	2.05	33.38	4,060	574.50	114.41	688.91	144,389	722.29	148,449
(旧吉田町)	-	-	-	-	265.49	81.86	347.35	90,382	347.35	90,382
(旧大滝村)	2,944.95	64.80	3,009.75	569,760	1,215.13	85.96	1,301.09	343,653	4,310.84	913,413
(旧荒川村)	-	-	-	-	153.69	32.22	185.91	56,135	185.91	56,135
横瀬町	-	-	-	-	453.42	66.23	519.65	114,808	519.65	114,808
皆野町	6.82	0.00	6.82	1,758	286.77	64.69	351.46	102,060	358.28	103,818
長瀬町	-	-	-	-	78.52	13.68	92.20	24,468	92.20	24,468
小鹿野町	7.51	0.00	7.51	1,498	542.69	104.45	647.14	194,308	654.65	195,806
(旧小鹿野町)	7.51	0.00	7.51	1,498	441.44	64.93	506.37	160,063	513.88	161,561
(旧両神村)	-	-	-	-	101.25	39.52	140.77	34,245	140.77	34,245
計(A)	2,990.61	66.85	3,057.46	577,076	3,570.21	563.50	4,133.71	1,070,203	7,191.17	1,647,279
県計(B)	3,094.99	66.85	3,161.84	616,739	4,392.47	683.85	5,076.32	1,280,308	8,238.16	1,897,047
A/B×100 (%)	96.6	100.0	96.7	93.6	81.3	82.4	81.4	83.6	87.3	86.8

(2) 県営林事業実績

(単位:ha、m)

区分	年度	R1	R2	R3	R4	R5
保育施業	新 植	-	-	-	-	-
	補 植	-	-	-	-	-
	下 刈	-	-	-	-	-
	除 伐	2.27	10.27	2.80	-	-
	間 伐	-	-	17.39	17.81	31.90
	(保 育 間 伐)	-	-	17.39	17.81	31.90
	(搬 出 間 伐)	-	-	-	-	-
	枝 打	16.82	10.27	-	7.34	1.83
	獣 害 防 除	-	-	-	-	-
	つ る 切	-	-	-	-	-
	倒 木 起 し	-	-	-	-	-
	計	19.09	20.54	20.19	25.15	33.73
作業道新設	-	-	360	-	-	
搬出作業道新設	-	-	-	-	-	

(3) 県営林立木処分実績

(単位: ha、m3、円)

区分		年度	R1	R2	R3	R4	R5
主伐面積	県有林		-	-	-	-	-
	県造林		3.48	33.97	11.91	11.95	20.72
	計		3.48	33.97	11.91	11.95	20.72
伐採材積	主伐	県有林	-	-	-	-	-
		県造林	2,255	13,804	4,926	8,339	10,253
		小計	2,255	13,804	4,926	8,339	10,253
	主伐以外	-	-	-	-	-	
	計	2,255	13,804	4,926	8,339	10,253	
処分金額			2,200,000	26,701,510	11,308,000	8,914,400	15,141,564
分収交付金			880,000	10,680,599	4,523,200	3,565,760	6,056,625
備考							

(4) 県営林素材生産実績

区分		年度	R1	R2	R3	R4	R5
材積 (m3)			-	33	47	13	-
売払材積 (m3)			-	33	47	13	-
売払額 (円)			-	369,317	579,617	115,500	-
その他 (m3)			-	-	-	-	-
備考				瀬早県造林支障木 みどりの村支障木	瀬早作業道開設支障木 赤岩沢作業道開設支障木	瀬早集材架線設置支障木	

(5)市町村別公社営林の面積

ア 2者契約

(単位:ha)

区分 市町村	分収造林			分収育林			合計		
	林地	その他	計	林地	その他	計	林地	その他	計
秩父市	889.89	619.26	1,509.15	103.35	18.31	121.66	993.24	637.57	1,630.81
(旧秩父市)	199.91	169.14	369.05	30.36	7.21	37.57	230.27	176.35	406.62
(旧吉田町)	270.34	66.05	336.39	26.67	3.22	29.89	297.01	69.27	366.28
(旧大滝村)	322.09	340.76	662.85	19.82	5.01	24.83	341.91	345.77	687.68
(旧荒川村)	97.55	43.31	140.86	26.50	2.87	29.37	124.05	46.18	170.23
横瀬町	114.18	25.80	139.98	1.01	-	1.01	115.19	25.80	140.99
皆野町	287.18	40.52	327.70	17.95	1.40	19.35	305.13	41.92	347.05
長瀬町	184.52	27.17	211.69	8.31	0.27	8.58	192.83	27.44	220.27
小鹿野町	758.19	214.18	972.37	9.90	9.90	19.80	768.09	224.08	992.17
(旧小鹿野町)	533.92	121.71	655.63	7.96	4.45	12.41	541.88	126.16	668.04
(旧両神村)	224.27	92.47	316.74	1.94	5.45	7.39	226.21	97.92	324.13
計(A)	2,233.96	926.93	3,160.89	140.52	29.88	170.40	2,374.48	956.81	3,331.29
県(B)	3,008.44	1,184.83	4,193.27	271.01	67.00	338.01	3,279.45	1,251.83	4,531.28
A/B×100 (%)	74.3	78.2	75.4	51.9	44.6	50.4	72.4	76.4	73.5

②「2者契約」とは、造林〔育林〕地所有者(土地所有者)と造林〔育林〕者(公社)の2者による分収契約である。

イ 3者契約(オーナー募集による分収育林)

(単位:ha)

区分 年度	市町村	森の名称	面積	契約期間	備考
-	-	-	-	-	-
計	-	-	-	-	-

(注)「3者契約」とは、育林地所有者(土地所有者)、育林者(公社)及び育林費負担者(オーナー)の3者による分収契約である。

(6) 公社営林事業実績

ア 分収林事業実績(令和5年度)

(単位:ha)

区分	新植	当年度地拵	準備地拵	補植	寒伏(起)	寒伏(伏)	下刈り
市町村							
秩父市	—	—	—	—	—	—	—
(旧秩父市)	—	—	—	—	—	—	—
(旧吉田町)	—	—	—	—	—	—	—
(旧大滝村)	—	—	—	—	—	—	—
(旧荒川村)	—	—	—	—	—	—	—
横瀬町	—	—	—	—	—	—	—
皆野町	—	—	—	—	—	—	—
長瀬町	—	—	—	—	—	—	—
小鹿野町	—	—	—	1.60	—	—	1.26
(旧小鹿野町)	—	—	—	1.60	—	—	1.26
(旧両神村)	—	—	—	—	—	—	—
計(A)	—	—	—	1.60	—	—	1.26
県計(B)	—	—	—	1.26	—	—	1.26
A/B×100(%)	—	—	—	127.0	—	—	100.0

区分	倒木起し	除伐	枝打	保育間伐	つる切	獣害防除
市町村						
秩父市	—	—	1.95	4.40	—	22.81
(旧秩父市)	—	—	—	—	—	4.03
(旧吉田町)	—	—	1.95	4.40	—	18.78
(旧大滝村)	—	—	—	—	—	—
(旧荒川村)	—	—	—	—	—	—
横瀬町	—	2.36	0.16	—	—	3.75
皆野町	—	4.97	2.96	4.65	—	—
長瀬町	—	9.46	17.00	7.00	—	5.59
小鹿野町	—	3.35	5.86	25.96	—	44.53
(旧小鹿野町)	—	3.35	3.61	15.42	—	44.53
(旧両神村)	—	—	2.25	10.54	—	—
計(A)	—	20.14	27.93	42.01	—	76.68
県計(B)	—	23.97	38.35	43.87	—	81.82
A/B×100(%)	—	84.0	72.8	95.8	—	93.7

(注)分収造林と分収育林の計である。

イ 分収造林契約状況

年度 市町村	R1		R2		R3		R4		R5		累 計 (S59~R5)	
	件	ha	件	ha	件	ha	件	ha	件	ha	件	ha
秩父市	-	-	-	-	-	-	-	-	-	-	358	1,509.15
(旧秩父市)	-	-	-	-	-	-	-	-	-	-	37	369.05
(旧吉田町)	-	-	-	-	-	-	-	-	-	-	185	336.39
(旧大滝村)	-	-	-	-	-	-	-	-	-	-	86	662.85
(旧荒川村)	-	-	-	-	-	-	-	-	-	-	50	140.86
横瀬町	-	-	-	-	-	-	-	-	-	-	36	139.98
皆野町	-	-	-	-	-	-	-	-	-	-	210	327.70
長瀬町	-	-	-	-	-	-	-	-	-	-	121	211.69
小鹿野町	-	-	-	-	-	-	-	-	-	-	376	972.37
(旧小鹿野町)	-	-	-	-	-	-	-	-	-	-	283	655.63
(旧両神村)	-	-	-	-	-	-	-	-	-	-	93	316.74
計	-	-	-	-	-	-	-	-	-	-	1,101	3,160.89
県 計	-	-	-	-	-	-	-	-	-	-	1,417	4,193.27

(注) 累計件数・面積は、契約当初の累計数量に解約・変更等を除いた令和5年度末の現況数量である。

ウ 分収育林契約状況(2者契約)

年度 市町村	R1		R2		R3		R4		R5		累 計 (S62~R5)	
	件	ha	件	ha	件	ha	件	ha	件	ha	件	ha
秩父市	-	-	-	-	-	-	-	-	-	-	31	121.66
(旧秩父市)	-	-	-	-	-	-	-	-	-	-	11	37.57
(旧吉田町)	-	-	-	-	-	-	-	-	-	-	11	29.89
(旧大滝村)	-	-	-	-	-	-	-	-	-	-	4	24.83
(旧荒川村)	-	-	-	-	-	-	-	-	-	-	5	29.37
横瀬町	-	-	-	-	-	-	-	-	-	-	1	1.01
皆野町	-	-	-	-	-	-	-	-	-	-	14	19.35
長瀬町	-	-	-	-	-	-	-	-	-	-	3	8.58
小鹿野町	-	-	-	-	-	-	-	-	-	-	10	19.80
(旧小鹿野町)	-	-	-	-	-	-	-	-	-	-	8	12.41
(旧両神村)	-	-	-	-	-	-	-	-	-	-	2	7.39
計	-	-	-	-	-	-	-	-	-	-	59	170.40
県 計	-	-	-	-	-	-	-	-	-	-	111	338.01

(注) 累計件数・面積は、契約当初の累計数量に解約・変更等を除いた令和5年度末の現況数量である。

9 森林の保全

(1) 松くい虫の被害と駆除実績

ア 被害状況

(単位:面積;ha)

年度		R1	R2	R3	R4	R5
市町村						
秩父市		-	-	-	-	-
(旧秩父市)		-	-	-	-	-
(旧吉田町)		-	-	-	-	-
(旧大滝村)		-	-	-	-	-
(旧荒川村)		-	-	-	-	-
横瀬町		-	-	-	-	-
皆野町		-	-	-	-	-
長瀬町		0	0	0	0	0
小鹿野町		-	-	-	-	-
(旧小鹿野町)		-	-	-	-	-
(旧両神村)		-	-	-	-	-
計		0	0	0	0	0

※:内訳面積は不明

(0は被害あり ※四捨五入1ha未満)

イ 駆除実績

(単位:立木駆除材積;m³、薬剤散布面積;ha、樹幹注入;本)

年度		R1	R2	R3	R4	R5
市町村						
秩父市	立木駆除	-	-	-	-	-
	薬剤散布	-	-	-	-	-
(旧秩父市)	立木駆除	-	-	-	-	-
	薬剤散布	-	-	-	-	-
(旧吉田町)	立木駆除	-	-	-	-	-
	薬剤散布	-	-	-	-	-
(旧大滝村)	立木駆除	-	-	-	-	-
	薬剤散布	-	-	-	-	-
(旧荒川村)	立木駆除	-	-	-	-	-
	薬剤散布	-	-	-	-	-
横瀬町	立木駆除	-	-	-	-	-
	薬剤散布	-	-	-	-	-
皆野町	立木駆除	-	-	-	-	-
	薬剤散布	-	-	-	-	-
長瀬町	立木駆除	0	0	-	-	-
	薬剤散布	-	-	-	-	-
	樹幹注入	18	18	-	29	19
小鹿野町	立木駆除	-	-	-	-	-
	薬剤散布	-	-	-	-	-
(旧小鹿野町)	立木駆除	-	-	-	-	-
	薬剤散布	-	-	-	-	-
(旧両神村)	立木駆除	-	-	-	-	-
	薬剤散布	-	-	-	-	-
計	立木駆除	0	0	-	-	-
	薬剤散布	-	-	-	-	-
	樹幹注入	18	18	-	29	19

(2) ナラ枯れの被害の状況

上段:被害面積、中段:実損面積、下段:被害材積

(単位:面積;a、材積;m³)

年度 市町村	R1	R2	R3	R4	R5
秩父市	-	-	-	-	286
	-	-	-	-	3
	-	-	-	-	3
横瀬町	-	-	-	-	29
	-	-	-	-	2
	-	-	-	-	2
皆野町	-	-	-	-	0
	-	-	-	-	0
	-	-	-	-	0
長瀬町	-	-	-	2,985	4,022
	-	-	-	30	200
	-	-	-	25	200
小鹿野町	-	-	-	-	22
	-	-	-	-	2
	-	-	-	-	2
計	-	-	-	2,985	4,359
	-	-	-	30	207
	-	-	-	25	207

(0は被害あり ※四捨五入1a未満)

(3) 獣害の防除実績

区分	防除方法	R1	R2	R3	R4	R5
秩父市	忌避剤散布面積 (ha)	-	-	-	-	-
	ツリーシールド等設置面積(ha) (設置本数、(本))	-	-	-	6.56 (7,653)	6.97 (4,224)
	樹皮カート設置面積(ha) (設置本数、(本))	-	-	-	-	-
	防護柵設置面積 (ha) (延長、(m))	16.46 (6,677)	8.30 (582)	4.92 (33,791)	-	3.90 (1,668)
(旧秩父市)	忌避剤散布面積 (ha)	-	-	-	-	-
	ツリーシールド等設置面積(ha) (設置本数、(本))	-	-	-	-	-
	樹皮カート設置面積(ha) (設置本数、(本))	-	-	-	-	-
	防護柵設置面積 (ha) (延長、(m))	-	8.30 (582)	-	-	-
(旧吉田町)	忌避剤散布面積 (ha)	-	-	-	-	-
	ツリーシールド等設置面積(ha) (設置本数、(本))	-	-	-	6.56 (7,653)	-
	樹皮カート設置面積(ha) (設置本数、(本))	-	-	-	-	-
	防護柵設置面積 (ha) (延長、(m))	11.50 (3,281)	-	-	-	3.05 (1,399)
(旧大滝村)	忌避剤散布面積 (ha)	-	-	-	-	-
	ツリーシールド等設置面積(ha) (設置本数、(本))	-	-	-	-	-
	樹皮カート設置面積(ha) (設置本数、(本))	-	-	-	-	6.97 (4,224)
	防護柵設置面積 (ha) (延長、(m))	4.96 (3,396)	-	4.15 (33,405)	-	0.85 (269)
(旧荒川村)	忌避剤散布面積 (ha)	-	-	-	-	-
	ツリーシールド等設置面積(ha) (設置本数、(本))	-	-	-	-	-
	樹皮カート設置面積(ha) (設置本数、(本))	-	-	-	-	-
	防護柵設置面積 (ha) (延長、(m))	-	-	0.77 (386)	-	-
横瀬町	忌避剤散布面積 (ha)	-	-	-	-	-
	ツリーシールド等設置面積(ha) (設置本数、(本))	-	-	-	-	-
	樹皮カート設置面積(ha) (設置本数、(本))	-	-	-	-	-
	防護柵設置面積 (ha) (延長、(m))	-	-	-	-	-
皆野町	忌避剤散布面積 (ha)	-	-	-	-	-
	ツリーシールド等設置面積(ha) (設置本数、(本))	-	-	-	-	-
	樹皮カート設置面積(ha) (設置本数、(本))	-	-	-	-	-
	防護柵設置面積 (ha) (延長、(m))	-	3.55 (2,753)	-	-	5.92 (2,740)
長瀬町	忌避剤散布面積 (ha)	-	-	-	-	-
	ツリーシールド等設置面積(ha) (設置本数、(本))	-	-	-	-	-
	樹皮カート設置面積(ha) (設置本数、(本))	-	-	-	-	-
	防護柵設置面積 (ha) (延長、(m))	-	-	-	-	4.32 (1,760)
小鹿野町	忌避剤散布面積 (ha)	-	-	-	-	-
	ツリーシールド等設置面積(ha) (設置本数、(本))	-	-	-	-	-
	樹皮カート設置面積(ha) (設置本数、(本))	-	-	-	-	5.01 (4,735)
	防護柵設置面積 (ha) (延長、(m))	6.56 (2,754)	-	-	-	10.38 (4,140)
(旧小鹿野町)	忌避剤散布面積 (ha)	-	-	-	-	-
	ツリーシールド等設置面積(ha) (設置本数、(本))	-	-	-	-	-
	樹皮カート設置面積(ha) (設置本数、(本))	-	-	-	-	5.01 (4,735)
	防護柵設置面積 (ha) (延長、(m))	6.56 (2,754)	-	-	-	10.38 (4,140)
(旧両神村)	忌避剤散布面積 (ha)	-	-	-	-	-
	ツリーシールド等設置面積(ha) (設置本数、(本))	-	-	-	-	-
	樹皮カート設置面積(ha) (設置本数、(本))	-	-	-	-	-
	防護柵設置面積 (ha) (延長、(m))	-	-	-	-	-
計	忌避剤散布面積 (ha)	-	-	-	-	-
	ツリーシールド等設置面積(ha) (設置本数、(本))	-	-	-	6.56 (7,653)	-
	樹皮カート設置面積(ha) (設置本数、(本))	-	-	-	-	11.98 (8,959)
	防護柵設置面積 (ha) (延長、(m))	23.02 (9,431)	11.85 (3,335)	4.92 (33,791)	-	24.52 (10,308)

(注) 公社営林(公社資料)を含む。基金事業含まず。(基金事業はP54～参照)

(4) 林野火災発生状況

(単位：面積；ha)

年次 市町村	R1	R2	R3	R4	R5
秩父市	(2) 0.143	(1) 1.800	(-) -	(-) -	(2) 0.079
(旧秩父市)	(1) 0.140	(-) -	(-) -	(-) -	(2) 0.079
(旧吉田町)	(-) -	(1) 1.800	(-) -	(-) -	(-) -
(旧大滝村)	(-) -	(-) -	(-) -	(-) -	(-) -
(旧荒川村)	(1) 0.003	(-) -	(-) -	(-) -	(-) -
横瀬町	(-) -	(-) -	(-) -	(-) -	(-) -
皆野町	(1) 0.04	(1) 0.400	(1) 0.360	(1) 0.48	(-) -
長瀬町	(-) -	(-) -	(2) 0.017	(-) -	(-) -
小鹿野町	(-) -	(-) -	(-) -	(-) -	(-) -
(旧小鹿野町)	(-) -	(-) -	(-) -	(-) -	(-) -
(旧両神村)	(-) -	(-) -	(-) -	(-) -	(-) -
計	(3) 0.183	(2) 2.200	(3) 0.377	(1) 0.480	(2) 0.079

(注) () 内は件数

(5) 気象災害発生状況

ア 雪 害

(単位：面積；ha)

年 度 市町村	R1	R2	R3	R4	R5
秩父市	-	-	-	-	-
(旧秩父市)	-	-	-	-	-
(旧吉田町)	-	-	-	-	-
(旧大滝村)	-	-	-	-	-
(旧荒川村)	-	-	-	-	-
横瀬町	-	-	-	-	-
皆野町	-	-	-	-	-
長瀬町	-	-	-	-	-
小鹿野町	-	-	-	-	-
(旧小鹿野町)	-	-	-	-	-
(旧両神村)	-	-	-	-	-
計	-	-	-	-	-

(注) () 内は件数

イ 凍 害

(単位：面積；ha)

年 度 市町村	R1	R2	R3	R4	R5
秩 父 市	—	—	—	—	—
(旧秩 父 市)	—	—	—	—	—
(旧吉 田 町)	—	—	—	—	—
(旧大 滝 村)	—	—	—	—	—
(旧荒 川 村)	—	—	—	—	—
横 瀬 町	—	—	—	—	—
皆 野 町	—	—	—	—	—
長 瀬 町	—	—	—	—	—
小 鹿 野 町	—	—	—	—	—
(旧小 鹿 野 町)	—	—	—	—	—
(旧両 神 村)	—	—	—	—	—
計	—	—	—	—	—

(注) () 内は件数

ウ 水 害

(単位：面積；ha)

年 度 市町村	R1	R2	R3	R3	R5
秩 父 市	—	—	—	—	—
(旧秩 父 市)	—	—	—	—	—
(旧吉 田 町)	—	—	—	—	—
(旧大 滝 村)	—	—	—	—	—
(旧荒 川 村)	—	—	—	—	—
横 瀬 町	—	—	—	—	—
皆 野 町	—	—	—	—	—
長 瀬 町	—	—	—	—	—
小 鹿 野 町	—	—	—	—	—
旧小 鹿 野 町	—	—	—	—	—
旧両 神 村	—	—	—	—	—
計	—	—	—	—	—

(注) () 内は件数

(6) 林地開発状況

ア 許可処分の実施状況（令和6年3月31日現在許可のもの）

（単位：面積；ha）

区分 市町村	ゴルフ場の 造成	土石の採取	住宅団地 の造成	残土処分	その他	計
秩父市	-	(5) 89.4446	-	(5) 31.7436	(1)資材置場 5.8555 (1)盛土による林地造成 6.9978	(12) 134.0415
(旧秩父市)	-	(3) 67.6599	-	(3) 21.4008	(1)資材置場 5.8555	(7) 94.9162
(旧吉田町)	-	(1) 13.2147	-	(2) 10.3428	-	(3) 23.5575
(旧大滝村)	-	(1) 8.5700	-	-	-	(1) 8.5700
(旧荒川村)	-	-	-	-	(1)盛土による林地造成 6.9978	(1) 6.9978
横瀬町	-	(6) 132.8645	(2) 13.5709	-	-	(8) 146.4354
皆野町	-	(3) 237.2439	(1) 3.0559	(1) 2.2602	-	(5) 242.5600
長瀬町	-	-	-	-	(1)霊場 7.0668	(1) 7.0668
小鹿野町	-	(2) 127.0439	-	(1) 17.3320	-	(3) 144.3759
(旧小鹿野町)	-	(1) 14.0439	-	(1) 17.3320	-	(2) 31.3759
(旧両神村)	-	(1) 113.0000	-	-	-	(1) 113.0000
計	-	(16) 586.5969	(3) 16.6268	(7) 51.3358	(3) 19.9201	(29) 674.4796

（ ）内は件数

(注) 表中の面積は、開発区域面積で、地域森林計画対象森林（5条森林）

及びそれ以外の区域（畑等）を含む面積である。

10 林産及び特用林産

(1) 素材生産状況

(単位：m3)

	令和元年	令和2年	令和3年	令和4年	令和5年
針葉樹	33,695	33,230	28,880	34,213	34,179
(内、間伐材積)	(4,605)	(9,641)	(10,704)	(24,002)	(27,039)
広葉樹	27,992	29,435	27,635	28,332	26,805
計	61,687	62,665	56,515	62,545	60,984

注：素材生産量調査の数値には、国有林における素材生産量も含む。

(2) 木材センター販売状況

ア 令和元年度

(単位：m3、円)

月	スギ			ヒノキ			その他			合計	
	販売量	販売額	平均単価	販売量	販売額	平均単価	販売量	販売額	平均単価	販売量	販売額
4	701	6,347,509	9,054	169	1,836,345	10,865	1	5,794	5,794	871	8,189,648
5	353	3,216,412	9,111	231	2,703,049	11,701	53	416,698	7,862	637	6,336,159
6	417	3,738,026	8,964	19	211,187	11,115	6	51,096	8,516	442	4,000,309
7	127	1,162,061	9,150	-	-	-	-	-	-	127	1,162,061
8	175	1,563,602	8,926	80	712,425	8,905	-	-	-	255	2,276,027
9	380	3,749,088	9,866	3	33,715	11,238	8	42,795	5,349	391	3,825,598
10	565	6,646,126	11,763	284	3,549,548	12,498	-	-	-	849	10,195,674
11	536	6,856,747	12,792	127	1,962,912	15,456	22	143,434	6,519	685	8,963,093
12	838	10,267,429	12,252	59	688,155	11,663	112	1,179,520	10,531	1,009	12,135,104
1	686	7,561,722	11,022	56	959,224	17,129	41	477,801	11,653	783	8,998,747
2	700	7,022,914	10,032	49	783,839	15,996	3	25,130	8,376	752	7,831,883
3	1,095	10,778,580	9,843	64	964,110	15,064	112	1,197,656	10,693	1,271	12,940,346
計	6,573	68,910,216	10,483	1,141	14,404,509	12,624	358	3,539,924	9,880	8,072	86,854,649

イ 令和2年度

(単位：m3、円)

月	スギ			ヒノキ			その他			合計	
	販売量	販売額	平均単価	販売量	販売額	平均単価	販売量	販売額	平均単価	販売量	販売額
4	612	5,745,993	9,388	215	2,884,957	13,418	98	1,043,051	10,643	925	9,674,001
5	364	2,901,041	7,969	81	839,228	10,360	24	181,910	7,579	469	3,922,179
6	691	5,109,504	7,394	42	438,623	10,443	-	-	-	733	5,548,127
7	313	2,364,607	7,554	31	316,087	10,196	14	64,975	4,641	358	2,745,669
8	382	2,966,725	7,766	46	569,622	12,383	4	15,970	3,992	432	3,552,317
9	863	6,604,798	7,653	88	647,871	7,362	-	-	-	951	7,252,669
10	923	7,833,384	8,486	45	460,018	10,222	22	104,279	4,739	990	8,397,681
11	522	5,858,585	11,223	227	2,809,657	12,377	30	157,914	5,263	779	8,826,156
12	695	7,974,145	11,473	281	4,530,455	16,122	4	17,351	4,337	980	12,521,951
1	518	5,726,488	11,054	225	3,625,561	16,113	17	83,715	4,924	760	9,435,764
2	293	3,328,473	11,359	6	72,879	12,146	3	16,186	5,395	302	3,417,538
3	369	3,912,392	10,602	43	636,258	14,796	5	27,746	5,549	417	4,576,396
計	6,545	60,326,135	9,217	1,330	17,831,216	13,406	221	1,713,097	7,750	8,096	79,870,448

ウ 令和3年度

(単位：m3、円)

月	スギ			ヒノキ			その他			合計	
	販売量	販売額	平均単価	販売量	販売額	平均単価	販売量	販売額	平均単価	販売量	販売額
4	224	2,680,389	11,966	5	50,159	10,031	1	6,275	6,275	230	2,736,823
5	549	7,052,096	12,845	65	1,384,858	21,305	4	21,016	5,254	618	8,457,970
6	194	2,018,476	10,404	175	3,458,270	19,761	29	240,561	8,295	398	5,717,307
7	65	707,299	10,881	20	336,081	16,804	-	-	-	85	1,043,380
8	932	11,721,788	12,577	39	645,831	16,559	9	55,988	6,220	980	12,423,607
9	593	6,465,033	10,902	64	1,186,253	18,535	-	-	-	657	7,651,286
10	386	4,693,364	12,158	141	2,867,528	20,337	7	46,135	6,590	534	7,607,027
11	432	5,816,718	13,464	85	1,805,776	21,244	-	-	-	517	7,622,494
12	459	6,578,967	14,333	247	5,604,254	22,689	-	-	-	706	12,183,221
1	211	2,690,975	12,753	282	5,353,701	18,984	-	-	-	493	8,044,676
2	634	8,562,264	13,505	133	2,553,043	19,195	3	19,340	6,446	770	11,134,647
3	749	9,194,722	12,275	251	4,679,244	18,642	-	-	-	1,000	13,873,966
計	5,428	68,182,091	12,561	1,507	29,924,998	19,857	53	389,315	7,340	6,988	98,496,404

エ 令和4年度

(単位：m3、円)

月	スギ			ヒノキ			その他			合計	
	販売量	販売額	平均単価	販売量	販売額	平均単価	販売量	販売額	平均単価	販売量	販売額
4	357	4,969,268	13,919	493	9,105,095	18,468	1	2,940	2,940	851	14,077,303
5	484	6,413,942	13,251	251	4,773,612	19,018	17	154,808	9,106	752	11,342,362
6	1,124	13,737,566	12,222	257	4,380,428	17,044	2	9,909	4,954	1,383	18,127,903
7	991	11,125,033	11,226	112	1,991,518	17,781	1	8,094	8,094	1,104	13,124,645
8	874	8,537,336	9,768	125	1,608,383	12,867	30	360,845	12,028	1,029	10,506,564
9	1,037	10,529,072	10,153	136	1,806,334	13,281	-	-	-	1,173	12,335,406
10	848	9,370,507	11,050	116	1,457,727	12,566	1	11,676	11,676	965	10,839,910
11	1,061	12,482,744	11,765	119	1,479,801	12,435	-	-	-	1,180	13,962,545
12	851	10,862,843	12,764	176	2,044,948	11,619	-	-	-	1,027	12,907,791
1	901	12,198,434	13,538	60	1,052,061	17,534	3	29,440	9,813	964	13,279,935
2	739	9,226,943	12,485	225	3,546,414	15,761	10	114,757	11,475	974	12,888,114
3	1,027	12,665,820	12,332	266	3,622,137	13,617	19	197,337	10,386	1,312	16,485,294
計	10,294	122,119,508	11,863	2,336	36,868,458	15,782	84	889,806	10,590	12,714	159,877,772

オ 令和5年度

(単位：m3、円)

月	スギ			ヒノキ			その他			合計	
	販売量	販売額	平均単価	販売量	販売額	平均単価	販売量	販売額	平均単価	販売量	販売額
4	751	9,526,676	12,685	183	2,157,393	11,789	8	45,497	5,687	942	11,729,566
5	1,076	11,286,079	10,488	32	387,003	12,093	12	77,532	6,461	1,120	11,750,614
6	971	9,176,839	9,450	42	615,287	14,649	1	4,920	4,920	1,014	9,797,046
7	744	6,400,210	8,602	69	763,607	11,066	0	1,250	-	813	7,165,067
8	684	4,425,011	6,469	35	385,843	11,024	-	-	-	719	4,810,854
9	1,210	7,620,257	6,297	154	1,435,990	9,324	0	345	-	1,364	9,056,592
10	863	6,152,987	7,129	136	1,757,852	12,925	-	-	-	999	7,910,839
11	385	3,334,449	8,660	86	809,976	9,418	-	-	-	471	4,144,425
12	478	4,519,834	9,455	21	286,800	13,657	-	-	-	499	4,806,634
1	833	7,915,877	9,502	60	595,688	9,928	-	-	-	893	8,511,565
2	903	8,203,283	9,084	245	2,733,345	11,156	12	72,370	6,030	1,160	11,008,998
3	933	9,090,520	9,743	195	2,025,815	10,388	19	115,176	6,061	1,147	11,231,511
計	9,831	87,652,022	8,915	1,258	13,954,599	11,092	52	317,090	6,090	11,141	101,923,711

端数処理の関係で、各合計、平均単価が合わない場合がある。

(3) 特用林産物の生産状況

(単位：生産量 t)

区分 市町村	令和元年									
	しいたけ		ひらたけ	まいたけ	なめこ	えのき たけ	ぶな しめじ	エリンギ	その他の きのこ	木炭
	生	乾								
秩父市	121.1	7.2	-	-	285.9	-	-	-	-	20.1
(旧秩父市)	86.6	4.3	-	-	-	-	-	-	-	19.0
(旧吉田町)	25.8	2.5	-	-	0.1	-	-	-	-	1.1
(旧大滝村)	1.2	0.4	-	-	285.8	-	-	-	-	-
(旧荒川村)	7.5	-	-	-	-	-	-	-	-	-
横瀬町	21.4	0.1	9.0	-	-	-	-	-	-	-
皆野町	29.3	0.4	-	12.2	0.2	-	-	-	-	-
長瀬町	9.3	-	0.3	0.2	0.4	-	72.0	-	-	-
小鹿野町	191.2	0.5	6.0	107.0	-	1,165.0	-	-	-	-
(旧小鹿野町)	115.2	0.4	6.0	107.0	-	1,165.0	-	-	-	-
(旧両神村)	76.0	0.1	-	-	-	-	-	-	-	-
計(A)	372.3	8.2	15.3	119.4	286.5	1,165.0	72.0	-	-	20.1

(注) 乾しいたけを生しいたけに換算する場合には、7倍する。

(特用林産需給動態調査より)

(単位：生産量 t)

区分 市町村	令和2年									
	しいたけ		ひらたけ	まいたけ	なめこ	えのき たけ	ぶな しめじ	エリンギ	その他の きのこ	木炭
	生	乾								
秩父市	111.5	8.0	-	-	304.8	-	-	-	-	17.9
(旧秩父市)	77.9	4.5	-	-	-	-	-	-	-	17.0
(旧吉田町)	26.0	3.1	-	-	-	-	-	-	-	0.9
(旧大滝村)	0.5	0.4	-	-	304.8	-	-	-	-	-
(旧荒川村)	7.1	0.0	-	-	-	-	-	-	-	-
横瀬町	21.3	0.1	8.8	-	0.0	-	-	-	-	-
皆野町	39.1	0.5	-	12.7	0.2	-	-	-	-	-
長瀬町	9.3	0.1	0.2	0.2	0.5	-	72.0	-	-	-
小鹿野町	207.5	0.8	6.0	105.5	-	1,482.1	-	-	-	-
(旧小鹿野町)	130.6	0.7	6.0	105.5	-	1,482.1	-	-	-	-
(旧両神村)	76.9	0.1	-	-	-	-	-	-	-	-
計(A)	388.6	9.4	15.1	118.4	305.5	1,482.1	72.0	-	-	17.9

(注) 乾しいたけを生しいたけに換算する場合には、7倍する。

(特用林産需給動態調査より)

(単位：生産量 t)

区分 市町村	令和3年									
	しいたけ		ひらたけ	まいたけ	なめこ	えのき たけ	ぶな しめじ	エリンギ	その他の きのこ	木炭
	生	乾								
秩父市	96.7	5.1	-	-	300.4	-	-	-	-	16.8
(旧秩父市)	68.8	2.4	-	-	-	-	-	-	-	16.0
(旧吉田町)	25.2	2.2	-	-	-	-	-	-	-	0.8
(旧大滝村)	0.5	0.4	-	-	300.4	-	-	-	-	-
(旧荒川村)	2.2	0.1	-	-	-	-	-	-	-	-
横瀬町	23.5	0.2	8.3	-	0.0	-	-	-	-	-
皆野町	18.8	0.3	-	12.0	0.0	-	-	-	-	-
長瀬町	8.7	0.1	1.2	-	2.1	-	14.0	-	-	-
小鹿野町	194.8	0.1	-	97.0	-	1,512.0	-	-	-	-
(旧小鹿野町)	130.3	0.0	-	97.0	-	1,512.0	-	-	-	-
(旧両神村)	64.5	0.1	-	-	-	-	-	-	-	-
計(A)	342.5	5.8	9.5	109.0	302.5	1,512.0	14.0	-	-	16.8

(注) 乾しいたけを生しいたけに換算する場合には、7倍する。

(特用林産需給動態調査より)

(単位：生産量 t)

区分 市町村	令和4年									
	しいたけ		ひらたけ	まいたけ	なめこ	えのき たけ	ぶな しめじ	エリンギ	その他の きのこ	木炭
	生	乾								
秩父市	83.4	5.6	-	-	300.2	-	-	-	-	16.0
(旧秩父市)	56.7	3.0	-	-	-	-	-	-	-	16.0
(旧吉田町)	24.5	2.2	-	-	-	-	-	-	-	0.0
(旧大滝村)	0.4	0.4	-	-	300.2	-	-	-	-	-
(旧荒川村)	1.8	0.0	-	-	-	-	-	-	-	-
横瀬町	20.7	0.1	6.3	-	0.0	-	-	-	-	-
皆野町	20.1	0.5	-	12.9	-	-	-	-	-	-
長瀬町	8.8	0.1	1.2	-	2.1	-	14.0	-	-	-
小鹿野町	167.0	0.5	-	91.4	-	1,360.3	-	-	-	-
(旧小鹿野町)	111.6	0.3	-	91.4	-	1,360.3	-	-	-	-
(旧両神村)	55.4	0.2	-	-	-	-	-	-	-	-
計(A)	300.0	6.8	7.5	104.3	302.3	1,360.3	14.0	-	-	16.0

(注) 乾しいたけを生しいたけに換算する場合には、7倍する。

(特用林産需給動態調査より)

(単位：生産量 t)

区分 市町村	令和5年									
	しいたけ		ひらたけ	まいたけ	なめこ	えのき たけ	ぶな しめじ	エリンギ	その他の きのこ	木炭
	生	乾								
秩父市	81.4	5.8	-	0.1	291.8	-	-	-	-	12.9
(旧秩父市)	55.3	3.5	-	-	-	-	-	-	-	12.4
(旧吉田町)	23.5	2.0	-	-	-	-	-	-	-	0.5
(旧大滝村)	0.4	0.3	-	-	291.7	-	-	-	-	-
(旧荒川村)	2.2	0.0	-	0.1	0.1	-	-	-	-	-
横瀬町	19.0	0.1	-	-	-	-	-	-	-	-
皆野町	20.1	0.2	-	10.7	-	-	-	-	-	-
長瀬町	7.9	0.0	2.0	-	4.0	-	28.0	-	-	-
小鹿野町	144.8	0.2	-	68.0	-	1,295.0	-	-	-	-
(旧小鹿野町)	82.3	0.1	-	68.0	-	1,295.0	-	-	-	-
(旧両神村)	62.5	0.1	-	-	-	-	-	-	-	-
計(A)	273.3	6.3	2.0	78.8	295.8	1,295.0	28.0	-	-	12.9

(注) 乾しいたけを生しいたけに換算する場合には、7倍する。

(特用林産需給動態調査より)

11 林業・木材産業構造改革事業市町村別実績

(1) 林業・木材産業構造改革事業(事業費)

(単位:千円)

年度 所在市町	区 分	R1	R2	R3	R4	R5
秩父市	次世代木材生産・供給システム構築事業 (間伐材生産及び路網整備等)	2,826	2,700	2,340	7,300	2,200
秩父市	林業・木材産業構造改革事業 (高性能林業機械等整備)	21,500	—	—	—	—
秩父市	「埼玉の木」加工・流通促進事業 (木材集出荷販売施設、品質向上・物流拠点施設装置)	7,403	—	131,591	—	—
横瀬町	「埼玉の木」加工・流通促進事業 (品質向上・物流拠点施設装置)	—	—	24,158	—	—
小鹿野町	「埼玉の木」施設整備促進事業 (木造公共施設)	—	—	—	267,807	—

12 林業の担い手

(1) 林業就業者数の推移

(単位：人)

年度 市町村	S60 (A)	H12	H17	H22 (B)	H27	R2 (C)	B/A	C/A
秩父市	311	139	68	152	102	109	0.49	0.35
横瀬町	37	12	6	22	12	9	0.59	0.24
皆野町	30	10	1	27	16	11	0.90	0.37
長瀬町	6	8	1	2	2	1	0.33	0.17
小鹿野町	67	44	31	58	50	43	0.87	0.64
計	451	213	107	261	182	173	0.58	0.38

国勢調査報告（確定値）による（S60, H12, H17：林業、H22, H27, R2：農林業－農業）

ここで言う「林業就業者」とは、林業を主業とする事務所で働く人数で、事務系職員、管理職、役員なども含まれる。

(2) 森林組合の現況

区 分		森林組合	秩父広域	
組合員所有森林面積 下段()内市町村有林を除く		ha	41,012 (3,454)	
払込済出資金		千円	55,137	
組合員	地区内居住者	人	3,989	
	地区外居住者	人	335	
	計	人	4,324	
役員	理事	人	20	
	監事	人	3	
	計	人	23	
職員 (事務関係)	専従	人	9	
	兼務	人	-	
	計	人	9	
指 導 部 門		千円	241	
販 売 部 門		千円	162,678	
加 工 部 門		千円	-	
森林整備 部 門	森林整備 事 業	森林整備 (新植、その他)	千円	51,468
		森林経営 (保育等)	千円	136,755
		その他(治山、林道、雑収入等)	千円	0
		小 計	千円	188,223
	利 用 事 業	千円	48,995	
	購 買 事 業	千円	1,357	
	計	千円	238,575	
合 計		千円	401,494	

※森林組合一斉調査、総会資料による

※各部門別金額は費用を記載

(3) 森林組合作業班員の就労状況

(令和6年3月31日現在)

区分		R1		R2		R3		R4		R5	
		実人員	延日数	実人員	延日数	実人員	延日数	実人員	延日数	実人員	延日数
秩父広域森林組合	主として伐出事業	13	3,219	13	3,256	13	3,184	13	3,217	13	2,986
	主として造林事業	18	3,779	20	4,276	19	4,130	18	3,978	18	3,973
	その他の事業	2	481	2	489	2	493	2	549	3	653

森林組合一斉調査による。

施設名	みどりの村	彩の国ふれあいの森
区分		
趣旨及び目的	秩父地域の豊かな自然の中で、山村と都市住民が共に利用し、交流を深めるための諸施設を県と市町村が一体となって整備し、山村と都市の交流を通じた地域農林業の振興に資する。	原生林や溪谷などの恵まれた自然を有する3,000haの中津川県有林を次代に引き継ぐにふさわしい森として整備し、県有林の多目的利用と過疎地域の活性化を図る。
整備事業費	29億5千万円 県 19億9千万円 越谷市・小鹿野町・旧吉田町 9億6千万円	33億3千万円 県 26億8千万円 旧大滝村 6億5千万円
所在地	秩父市上吉田、小鹿野町飯田地内	秩父市中津川
施設用地面積	16.7ha（県有地） 秩父市側 7.9ha 小鹿野町側 8.8ha	2,957ha（県有地） 拠点地区 11.7ha その他 2,945.0ha
共用施設	(1) 県が整備 ア 村の広場、子供の広場 イ サイクリング用道路 ウ 駐輪施設、駐車場、休憩所、トイレ等 エ 体験農園 (2) 旧吉田町、旧小鹿野町が整備 ア キャンプ場、バーベキュー施設 イ 村カフェ、RVパーク ウ おがの若者センター エ おがのみどりの交流館 オ 展望台	(1) 拠点地区整備 ア 森林科学館（展示、研修、利用案内等） イ こまどり荘 （秩父市施設：宿泊施設1棟、定員60名） ウ コテージ （秩父市施設：8棟、定員40名） エ 炭焼き体験施設小屋 オ 水辺施設整備 (2) その他地区 ア 森林 原生の森、学習の森、くらしの森、 鉾山の森、野鳥の森、体験の森、 生産の森 イ 自然観察路、遊歩道等
開園日	昭和61年6月1日	平成6年6月1日
管理運営	(1) 指定管理者 株式会社 高橋造園 (2) 管理体制 総括責任者1名 管理責任者1名 常勤管理人2～3名 (3) 管理事務所 埼玉県みどりの村管理事務所 TEL 0494-75-3441	(1) 指定管理者 公益社団法人 埼玉県農林公社 (2) 管理体制 施設担当総括職員1名（平日） 森林科学館スタッフ 常時2名 (3) 管理事務所 彩の国ふれあいの森管理事務所 TEL 0494-56-0026
入園者数	過去5年間の推移 令和元年度 144,868人 令和2年度 123,532人 令和3年度 143,136人 令和4年度 160,134人 令和5年度 147,911人	過去5年間の推移 令和元年度 43,734人 令和2年度 14,355人 令和3年度 14,562人 令和4年度 9,447人 令和5年度 12,711人

14 治山及び保安林

(1) 治山事業の実績

県営事業

(単位:千円)

区分		年度		R1		R2		R3		R4		R5	
		箇所	施工経費	箇所	施工経費	箇所	施工経費	箇所	施工経費	箇所	施工経費		
公共	山地治山	復旧治山	1	31,253	2	98,547	3	163,014	2	55,200	1	45,000	
		緊急予防	-	-	-	-	-	-	-	-	-	-	
		予防治山	2	62,509	1	21,376	-	-	1	36,000	2	92,328	
	災害関連緊急治山		1	52,140	-	-	-	-	-	-	-	-	
	公共小計		4	145,902	3	119,923	3	163,014	3	91,200	3	137,328	
県単	山村生活安全対策		5	156,582	11	146,694	12	209,556	7	101,815	4	182,441	
	治山災害復旧費		-	5,000	-	-	-	-	-	-	-	-	
	県単小計		5	161,582	11	146,694	12	209,556	7	101,815	4	182,441	
(公共+県単)計(A)			9	307,484	14	266,617	15	372,570	10	193,015	7	319,769	
県計(B)			-	777,260	-	633,147	-	586,673	-	529,309	-	595,496	
(A)／(B)			-	40%	-	42%	-	64%	-	36%	-	54%	

(注1)施工経費は、工事請負費、測量試験費及び補償費であり、設計監督費にかかる委託は含まない。

(注2)事業区分については、年度により項目の異同があるので、直近の事業区分に合わせた。

(注3)繰越分については、当初年度で集計した。但し、未契約繰越は次年度に集計した。

市町村事業(補助事業)

区分		年度		R1		R2		R3		R4		R5	
		箇所	事業費 (補助金額)	箇所	事業費 (補助金額)	箇所	事業費 (補助金額)	箇所	事業費 (補助金額)	箇所	事業費 (補助金額)		
県単	山村生活安全対策事業 (市町村事業)		1	4,348 (1,800)	10	46,711 (20,614)	8	44,227 (18,677)	1	134,200 (51,520)	1	4,756 (2,326)	
	治山災害復旧費 (市町村事業)(A)		3	15,547 (7,773)	-	-	-	-	-	-	-	-	
	県単小計(A)		4	19,895 (9,573)	10	46,711 (20,614)	8	44,227 (18,677)	1	131,660 (51,520)	1	4,756 (2,326)	
県計(B)			4	(9,573)	10	(20,614)	8	(18,677)	2	(54,521)	1	(2,326)	
(A)／(B)			-	(100%)	-	(100%)	-	(100%)	-	(94%)	-	(100%)	

(注1)市町村事業(補助事業)は、平成16年度から創設された事業である。

(注2)事業費には、工事請負費、測量試験費及び事務費を含む。

(2) 山地災害危険地区の箇所数・面積(国有林を除く)

(令和6年3月31日現在)

危険地区区分	危険地区数	面積(ha)	備考
山腹崩壊	286	1,167	
地すべり	94	1,770	
崩壊土砂流出	471	612	
計(A)	851	3,549	
県計(B)	1,878	6,079	(国有林は除く)
A/B	45%	58%	

(3) 地すべり防止区域

(令和6年3月31日現在)

整理番号	区域名	指定年月日	面積(ha)	所在				着工年度	概成年度
				郡・市	町・村	大字	字		
1	森戸の入	S37.10.11	7.88	秩父市		吉田石間	森戸の入		
2	万場沢	"	17.32	秩父市		下吉田	万場沢	S49	S51
3	太田部	"	9.38	秩父市		吉田太田部	クボタ	S52	S57
4	太駄	S35.09.27	12.74	秩父郡	小鹿野町	藤倉	遠嶽	S60	S61
5	大塚	S37.10.11	36.09	"	"	"	細久保		
6	森戸	S35.09.27	5.73	"	"	"	馬道	S54	S54
7	合角	"	17.55	"	"	日尾	萩平	S31	S38
8	河原	S37.10.11	12.29	"	"	河原沢	滝の沢	S51	S52
9	滝の上	S35.09.27	18.19	秩父市		久那	向林	S48	S50
10	定峰	S37.10.11	21.12	"		定峰	下平	S40	S47
	"(追加)	H4.08.05	43.12	"		"	上平	H3	H14
11	四万部山	S35.09.27	8.88	秩父郡	皆野町	三沢	曾根坂	S42	S43
12	淵の尾	"	27.15	"	"	"	淵の尾	S35	S37
13	小根	S37.10.11	25.60	"	"	"	松原	S38	S43
	"(追加)	S60.04.25	30.17	"	"	"	芳ノ入	S60	H3
14	峰	S37.10.11	11.68	"	"	"	峰	S46	S48
15	橋爪	"	5.14	"	"	金沢	橋爪		
25	二瀬	S53.05.13	15.68	秩父市		大滝	大久保	S53	S57
28	風戸	S61.04.10	8.00	秩父郡	皆野町	下日野沢	赤土	S61	H5
29	栃本	"	36.40	秩父市		大滝	栃本サガリ	S62	H6
計			370.11	(A)					
県計			616.48	(B)					
A/B			60	%					

(4) 保安林の現況

(令和6年3月31日現在 単位: ha)

保安林種 市町村	水源 かん養	土流	土崩	干害 防備	防風	保健	風致	魚つき	計
秩父市	(11,861)	(102)				(3,062)			(3,164)
	33,250	102 1,418	85	540	-	5,840 42	0	35	(11,861) 6,517 34,795
(旧秩父市)	(1,127)								(1,127)
	3,268	578	27	-	-	84 37	0	-	84 3,910
(旧吉田町)									
	515	442	20	-	-	7	-	-	7 980
(旧大滝村)	(9,824)	(102)				(3,062)			(3,164)
	28,386	102 115	23	522	-	5,749 5	-	35	(9,824) 6,408 28,529
(旧荒川村)	(910)								(910)
	1,081	280	15	18	-	-	-	-	18 1,376
横瀬町									
	251	685	13	52	-	57 10	-	-	109 950
皆野町									
	205	342	23	-	-	-	0	-	570
長瀬町									
	55	220	-	4 45	-	3	0	-	4 323
小鹿野町									
	1,203	3,339	34	-	-	337	-	-	337 4,570
(旧小鹿野町)									
	405	1,844	7	-	-	337	-	-	337 2,250
(旧両神村)									
	798	1,495	27	-	-	-	-	-	2,320
計	(11,861)	(102)				(3,062)			(3,164)
	34,964	102 6,004	154	596 45	-	6,234 55	0	35	(11,861) 6,967 41,222

- (注) 1. () 内は、国有林を内数で示す。
2. は、他種保安林との重複指定を示す。
3. 風致保安林の秩父市・皆野町・長瀬町分は、ヘクタール未満のものである。
4. 各計と内訳が一致しないのは、四捨五入の関係である。

(5) 保安林の伐採及び土地形質変更許可

ア 伐採許可

(単位：面積；ha)

年度 市町村	R1	R2	R3	R4	R5
秩父市	(15) 108.8971	(3) 14.8619	(6) 27.8519	(17) 124.5796	(14) 85.1400
(旧秩父市)	(4) 18.9800	(-) -	(1) 2.5700	(4) 5.2551	(3) 37.9800
(旧吉田町)	(6) 62.0671	(3) 14.8619	(5) 25.2819	(7) 60.5483	(4) 13.8200
(旧大滝村)	(3) 23.0600	(-) -	(-) -	(5) 56.4330	(3) 28.9000
(旧荒川村)	(2) 4.7900	(-) -	(-) -	(1) 2.3432	(4) 4.4400
横瀬町	(2) 14.7300	(-) -	(-) -	(4) 1.0329	(1) 0.5900
皆野町	(3) 10.0064	(1) 3.5800	(2) 11.7964	(5) 23.0264	(2) 14.6600
長瀬町	(1) 0.0020	(1) 2.4600	(-) -	(-) -	(1) 5.7800
小鹿野町	(12) 49.7870	(-) -	(3) 11.4410	(8) 147.0200	(2) 4.4100
(旧小鹿野町)	(11) 49.3770	(-) -	(3) 11.4410	(5) 49.7400	(2) 4.4100
(旧両神村)	(1) 0.4100	(-) -	(-) -	(3) 97.2800	(-) -
計	(33) 183.4225	(5) 20.9019	(11) 51.0893	(34) 295.6589	(20) 110.5800

(注1) 択、間伐を含む。

() 内は件数

(注2) 件数の計と内訳が一致しないのは、1件の許可で複数市町村を含むものがあるためである。

イ 土地形質変更許可

(単位：面積；ha)

年度 市町村	R1	R2	R3	R4	R5
秩父市	(37) 17.8820	(31) 41.3817	(27) 28.2513	(21) 8.6638	(24) 8.5837
(旧秩父市)	(10) 4.8204	(8) 12.6042	(5) 17.7155	(5) 1.1702	(5) 2.8512
(旧吉田町)	(10) 7.5364	(8) 8.1076	(5) 6.1118	(6) 3.7117	(4) 2.6469
(旧大滝村)	(14) 5.2172	(12) 17.3871	(16) 4.4171	(9) 3.1689	(10) 2.4470
(旧荒川村)	(3) 0.3080	(3) 3.2828	(1) 0.0069	(1) 0.6130	(5) 0.6386
横瀬町	(6) 6.1878	(7) 6.4394	(4) 1.4331	(3) 1.4288	(5) 8.9660
皆野町	(4) 1.5417	(6) 1.3133	(6) 2.4433	(2) 0.2603	(1) 4.8387
長瀬町	(4) 2.6269	(1) 2.2600	(1) 0.7500	(1) 0.0276	(3) 0.9749
小鹿野町	(12) 5.3435	(10) 13.4048	(5) 1.8690	(10) 9.1166	(7) 3.7690
(旧小鹿野町)	(8) 4.0120	(9) 13.3793	(3) 1.7000	(1) 8.3249	(4) 2.4975
(旧両神村)	(4) 1.3315	(1) 0.0255	(2) 0.1690	(10) 0.7917	(3) 1.2715
計	(63) 33.5819	(55) 64.7992	(43) 34.7467	(37) 19.4971	(40) 27.1323

() 内は件数

15 森林管理道

(1) 市町村別民有林森林管理道の現況

区分 市町村	路線数	現況延長 (m)					民有林面積 (ha) (B)	林道 密度
		自動車道			軽車道	総延長 (A)	5条森林面積	(A/B)
		1級	2級	3級				
秩父市	86	34,450	149,048	28,830	5,318	217,646	38,385	5.7
横瀬町	16	7,056	19,323	10,876	-	37,255	4,032	9.2
皆野町	20	12,919	24,082	10,574	-	47,575	4,563	10.4
長瀬町	7	3,423	12,026	-	-	15,449	2,143	7.2
小鹿野町	54	26,452	61,224	26,093	-	113,769	14,155	8.0
計	(注) 1 183	84,300	265,703	76,373	5,318	(注) 1 431,694	(注) 2 63,279	6.8

(注) 1 路線数及び現況延長の集計方法は以下のとおり。

- (1) 複数の行政区域にまたがる路線の場合、それぞれの行政区域で1路線として算入した。
- (2) 管内を通過するが、当所及び管内市町村が管理主体となっていない以下の路線を含む。

1級	陣見山	4,966m	(寄居林業事務所)
2級	矢納檜尾	315m	(寄居林業事務所)
	苅場坂	328m	(川越農林振興センター)
	奥武蔵1号	405m	(寄居林業事務所)

ただし、東京大学演習林の森林管理道は含まない。

- 2 民有林面積は、埼玉地域森林計画書（令和5年4月1日～令和15年3月31日）による。

(2) 管理主体別森林管理道の現況

区分 市町村	路線 数	現況延長 (m)						舗装延長 (m)			舗装率	
		自動車道			軽車道	合計	令和5年度		現況	令和5年度		
		1級	2級	3級			新設	左外 増減		新設		左外 増減
県	30	77,380	108,727	9,444	-	195,551	159	-	144,546	-	-	73.9
秩父市	67	393	95,969	21,582	5,318	123,262	-	-	93,930	190	-	76.2
(旧秩父市)	7	-	12,685	690	4,413	17,788	-	-	10,777	-	-	60.6
(旧吉田町)	28	-	27,324	14,705	-	42,029	-	-	34,019	-	-	80.9
(旧大滝村)	20	393	46,012	2,826	-	49,231	-	-	39,707	190	-	80.7
(旧荒川村)	13	-	9,948	3,361	905	14,214	-	-	9,427	-	-	66.3
横瀬町	10	612	6,405	8,680	-	15,697	-	-	10,027	-	-	63.9
皆野町	15	923	13,962	10,573	-	25,458	-	-	24,140	-	-	94.8
長瀬町	6	-	12,026	-	-	12,026	-	-	10,858	-	-	90.3
小鹿野町	45	26	27,389	26,093	-	53,508	-	-	37,587	-	-	70.2
(旧小鹿野町)	19	26	16,512	3,585	-	20,123	-	-	15,268	-	-	75.9
(旧両神村)	26	0	10,877	22,508	-	33,385	-	-	22,319	-	-	66.9
計	143	79,334	264,478	76,372	5,318	425,502	159	-	321,088	190	-	75.5

(注) 1 1路線を2つの旧行政区域で管理する路線があるため、内訳の合計と総数が一致しない。

2 管外で当所が管理する延長を含む。

2級 城峰1号 320m (神川町)

太田部峠2号 543m (神川町)

(3) 森林管理道事業の実績

(千円)

年度	開設事業	改良事業	舗装事業	施設災害復旧事業	合計 (注)1、2
R1	89,084	98,245	18,410	—	205,739
R2	28,519	251,087	23,712	100,125	403,443
R3	72,132	282,468	21,546	293,854	670,000
R4	44,000	87,062	12,772	6,861	150,695
R5	51,478	219,985	—	21,700	293,163
計	285,213	938,847	76,440	422,540	1,723,040

(注) 1 事業費は、繰越事業費を含む

2 すべての区分について事業費ベースでの数字（千円未満は、四捨五入）

16 「彩の国みどりの基金」活用事業

(1) 水源地域の森づくり事業

令和元年度

市町村	針広混交林造成事業						広葉樹の森再生事業 荒廃森林再生事業			里山 再生 事業
	切捨 (ha)	伐倒木除去 (ha)	間伐 (ha)	樹皮が-ト (ha)	枝打 (ha)	作業道 (m)	広葉樹 植栽 (ha)	獣害 防護柵 (m)	獣害防護柵 点検修繕 (ha)	
秩父市	(126.49) 126.49	(13.22) 13.22	(139.71) 139.71	(-) 60.07	(4.26) 4.26	(1,419) 1,419	(-) 2.00	(-) 4,139	(43.87) 45.87	(3.97) 3.97
(旧秩父市)	(18.74) 18.74	(5.84) 5.84	(24.58) 24.58	(-) -	(-) -	(1,419) 1,419	(-) -	(-) -	(1.76) 1.76	(2.17) 2.17
(旧吉田町)	(13.49) 13.49	(7.38) 7.38	(20.87) 20.87	(-) -	(-) -	(-) -	(-) -	(-) 1,663	(42.11) 42.11	(-) -
(旧大滝村)	(67.84) 67.84	(-) -	(67.84) 67.84	(-) 60.07	(2.56) 2.56	(-) -	(-) 2.00	(-) 2,476	(-) 2.00	(-) -
(旧荒川村)	(26.42) 26.42	(-) -	(26.42) 26.42	(-) -	(1.70) 1.70	(-) -	(-) -	(-) -	(-) -	(1.80) 1.80
横瀬町	(9.62) 9.62	(-) -	(9.62) 9.62	(-) -	(-) -	(-) -	(-) -	(-) -	(-) -	(-) -
皆野町	(10.47) 10.47	(-) -	(10.47) 10.47	(-) -	(14.12) 14.12	(-) -	(-) -	(341) 341	(6.62) 6.62	(9.69) 9.69
長瀬町	(2.08) 2.08	(-) -	(2.08) 2.08	(-) -	(19.56) 19.56	(-) -	(-) -	(-) -	(5.59) 5.59	(13.96) 13.96
小鹿野町	(37.98) 37.98	(6.04) 6.04	(44.02) 44.02	(-) -	(25.61) 25.61	(2,709) 2,709	(-) 3.40	(-) 1,001	(38.53) 40.13	(3.14) 3.14
(旧小鹿野町)	(24.43) 24.43	(2.31) 2.31	(26.74) 26.74	(-) -	(21.83) 21.83	(1,682) 1,682	(-) -	(-) -	(38.53) 38.53	(-) -
(旧両神村)	(13.55) 13.55	(3.73) 3.73	(17.28) 17.28	(-) -	(3.78) 3.78	(1,027) 1,027	(-) 3.40	(-) 1,001	(-) 1.60	(3.14) 3.14
計	(186.64) 186.64	(19.26) 19.26	(205.90) 205.90	(-) 60.07	(63.55) 63.55	(4,128) 4,128	(-) 5.40	(341) 5,481	(94.61) 98.21	(30.76) 30.76

※上段()書き数量は補助事業による。内数字。

令和2年度

市町村	針広混交林造成事業						広葉樹の森再生事業 荒廃森林再生事業			里山 平地林 事業
	切捨 (ha)	伐倒木除去 (ha)	間伐 (ha)	樹皮が-ト (ha)	枝打 (ha)	作業道 (m)	広葉樹 植栽 (ha)	獣害 防護柵 (m)	獣害防護柵 点検修繕 (ha)	
秩父市	(39.19) 39.19	(30.28) 30.28	(69.47) 69.47	(7.46) 36.12	(15.21) 15.21	(6,363) 6,363	(-) -	(1,698) 3,659.9	(10.25) 116.94	(1.13) 1.13
(旧秩父市)	(8.95) 8.95	(-) -	(-) -	(-) -	(-) -	(-) -	(-) -	(263.4) 263.4	(1.76) 37.74	(0.56) 0.56
(旧吉田町)	(-) -	(-) -	(-) -	(-) -	(10.76) 10.76	(-) -	(-) -	(1,435) 1,434.5	(8.49) 8.49	(0.57) 0.57
(旧大滝村)	(28.58) 28.58	(30.28) 30.28	(-) -	(7.46) 36.12	(4.45) 4.45	(6,363) 6,363	(-) -	(-) 1,962	(-) 70.71	(-) -
(旧荒川村)	(1.66) 1.66	(-) -	(-) -	(-) -	(-) -	(-) -	(-) -	(-) -	(-) -	(-) -
横瀬町	(-) -	(9.64) 9.64	(9.64) 9.64	(-) -	(-) -	(2,416) 2,416	(-) -	(-) -	(-) -	(0.40) 0.40
皆野町	(-) -	(-) -	(-) -	(-) -	(10.98) 10.98	(-) -	(-) -	(213.2) 213.2	(-) -	(2.69) 2.69
長瀬町	(-) -	(-) -	(-) -	(-) -	(7.57) 7.57	(-) -	(-) -	(87.7) 87.7	(5.59) 5.59	(28.16) 28.16
小鹿野町	(3.13) 3.13	(34.25) 34.25	(37.38) 37.38	(-) -	(14.25) 14.25	(3,013) 3,013	(-) -	(491.9) 491.9	(31.99) 118.32	(2.75) 2.75
(旧小鹿野町)	(3.13) 3.13	(34.25) 34.25	(-) -	(-) -	(6.87) 6.87	(3,013) 3,013	(-) -	(491.9) 491.9	(31.99) 31.99	(1.03) 1.03
(旧両神村)	(-) -	(-) -	(-) -	(-) -	(7.38) 7.38	(-) -	(-) -	(-) -	(-) 86.33	(1.75) 1.75
計	(42.32) 42.32	(74.17) 74.17	(116.49) 116.49	(7.46) 36.12	(48.01) 48.01	(11,792) 11,792	(-) -	(2,490.7) 4,452.7	(47.83) 240.85	(35.13) 35.13

※上段()書き数量は補助事業による。内数字。

令和3年度

市町村	針広混交林造成事業						広葉樹の森再生事業 荒廃森林再生事業			里山 平地林 事業
	切捨 (ha)	伐倒木除 去 (ha)	間伐 (ha)	樹皮が「ト」 (ha)	枝打 (ha)	作業道 (m)	広葉樹 植栽 (ha)	獣害 防護柵 (m)	獣害防護柵 点検修繕 (ha)	
秩父市	(43.06) 43.06	(39.87) 39.87	(82.93) 82.93	(-) -	(0.88) 0.88	(2,707) 2,707	(0.77) 0.77	(386.00) 4122.40	(15.26) 90.78	2.10 2.10
(旧秩父市)	(4.64) 4.64	(12.50) 12.50	(17.14) 17.14	(-) -	(-) -	(1,564) 1,564	(-) -	(-) 525.00	(-) 66.52	(2.10) 2.10
(旧吉田町)	(-) -	(22.23) 22.23	(22.23) 22.23	(-) -	(-) -	(-) -	(-) -	(-) 15.26	(15.26) -	(-) -
(旧大滝村)	(31.44) 31.44	(5.14) 5.14	(36.58) 36.58	(-) -	(0.88) 0.88	(1,143) 1,143	(-) -	(-) 3187.40	(-) 2.38	(-) -
(旧荒川村)	(6.98) 6.98	(-) -	(6.98) 6.98	(-) -	(-) -	(-) -	(0.77) 0.77	(386.00) 410.00	(-) 6.62	(-) -
横瀬町	(6.29) 6.29	(-) -	(6.29) 6.29	(-) -	(-) -	(-) -	(-) -	(-) 18.90	(-) 5.55	(-) -
皆野町	(-) -	(-) -	(-) -	(-) -	(-) -	(-) -	(-) -	(-) -	(-) -	(-) -
長瀬町	(-) -	(-) -	(-) -	(-) -	(-) -	(-) -	(-) -	(-) -	(-) -	(7.47) 7.47
小鹿野町	(-) -	(-) -	(-) -	(-) -	(14.46) 14.46	(2,265) 2,265	(-) -	(-) 475.70	(27.66) 46.65	(-) -
(旧小鹿野町)	(-) -	(-) -	(-) -	(-) -	(14.46) 14.46	(2,265) 2,265	(-) -	(-) 475.70	(27.66) 46.65	(-) -
(旧両神村)	(-) -	(-) -	(-) -	(-) -	(-) -	(-) -	(-) -	(-) -	(-) -	(-) -
計	(49.35) 49.35	(39.87) 39.87	(89.22) 89.22	(-) -	(15.34) 15.34	(4,972) 4,972	(0.77) 0.77	(386.00) 4,617.00	(42.92) 142.98	(9.57) 9.57

※上段()書き数量は補助事業による。内数字。

令和4年度

市町村	針広混交林造成事業						広葉樹の森再生事業 荒廃森林再生事業			里山 平地林 事業
	切捨 (ha)	伐倒木除 去 (ha)	間伐 (ha)	樹皮が「ト」 (ha)	枝打 (ha)	作業道 (m)	広葉樹 植栽 (ha)	獣害 防護柵 (m)	獣害防護柵 点検修繕 (ha)	
秩父市	(68.65) 68.65	(13.56) 13.56	(82.21) 82.21	(6.56) 6.56	(4.45) 4.45	(2,812) 2,812	(-) 0.10	(-) 269.00	(78.32) 78.32	(-) -
(旧秩父市)	(-) -	(-) -	(-) -	(-) -	(-) -	(-) -	(-) -	(-) -	(12.42) 12.42	(-) -
(旧吉田町)	(24.00) 24.00	(5.80) 5.80	(29.80) 29.80	(6.56) 6.56	(-) -	(1,160) 1,160	(-) -	(-) -	(55.50) 55.50	(-) -
(旧大滝村)	(44.65) 44.65	(7.76) 7.76	(52.41) 52.41	(-) -	(4.45) 4.45	(1,652) 1,652	(-) 0.10	(-) 269.00	(9.63) 9.63	(-) -
(旧荒川村)	(-) -	(-) -	(-) -	(-) -	(-) -	(-) -	(-) -	(-) -	(0.77) 0.77	(-) -
横瀬町	(13.92) 13.92	(-) -	(13.92) 13.92	(-) -	(-) -	(-) -	(-) -	(-) -	(-) -	(-) -
皆野町	(-) -	(-) -	(-) -	(-) -	(-) -	(-) -	(-) -	(-) -	(15.59) 15.59	(-) -
長瀬町	(-) -	(-) -	(-) -	(-) -	(-) -	(-) -	(-) -	(-) -	(-) -	(7.60) 7.60
小鹿野町	(59.50) 59.50	(7.50) 7.50	(67.00) 67.00	(-) -	(-) -	(1,500) 1,500	(-) -	(-) -	(38.65) 38.65	(-) -
(旧小鹿野町)	(4.00) 4.00	(7.50) 7.50	(11.50) 11.50	(-) -	(-) -	(1,500) 1,500	(-) -	(-) -	(38.65) 38.65	(-) -
(旧両神村)	(55.50) 55.50	(-) -	(55.50) 55.50	(-) -	(-) -	(-) -	(-) -	(-) -	(-) -	(-) -
計	(142.07) 142.07	(21.06) 21.06	(163.13) 163.13	(6.56) 6.56	(4.45) 4.45	(4,312) 4,312	(-) 0.10	(-) 269.00	(132.56) 132.56	(7.60) 7.60

※上段()書き数量は補助事業による。内数字。

令和5年度

市町村	針広混交林造成事業						広葉樹の森再生事業 荒廃森林再生事業			里山 平地林 事業 (ha)
	切捨 (ha)	伐倒木除 去 (ha)	間伐 (ha)	樹皮がート (ha)	枝打 (ha)	作業道 (m)	広葉樹 植栽 (ha)	獣害 防護柵 (m)	獣害防護柵 点検修繕 (ha)	
秩父市	(52.07) 52.07	(2.58) 2.58	(54.65) 54.65	(6.97) 6.97	(-) -	(544) 544	(-) -	(-) 269.00	(-) 12.57	(-) -
(旧秩父市)	(15.05) 15.05	(2.58) 2.58	(17.63) 17.63	(-) -	(-) -	(544) 544	(-) -	(-) -	(-) 12.57	(-) -
(旧吉田町)	(19.77) 19.77	(-) -	(19.77) 19.77	(-) -	(-) -	(-) -	(-) -	(-) -	(-) -	(-) -
(旧大滝村)	(11.04) 11.04	(-) -	(11.04) 11.04	(6.97) 6.97	(-) -	(-) -	(-) -	(-) 269.00	(-) -	(-) -
(旧荒川村)	(6.21) 6.21	(-) -	(6.21) 6.21	(-) -	(-) -	(-) -	(-) -	(-) -	(-) -	(-) -
横瀬町	(13.07) 13.07	(-) -	(13.07) 13.07	(-) -	(-) -	(-) -	(-) -	(-) -	(-) -	(-) -
皆野町	(-) -	(-) -	(-) -	(-) -	(-) -	(-) -	(-) -	(-) -	(-) -	(-) -
長瀬町	(-) -	(-) -	(-) -	(-) -	(-) -	(-) -	(-) -	(-) -	(-) -	(0.88) 0.88
小鹿野町	(61.61) 61.61	(7.65) 7.65	(69.26) 69.26	(5.01) 5.01	(-) -	(-) -	(-) -	(-) -	(-) -	(-) -
(旧小鹿野町)	(0.86) 0.86	(7.65) 7.65	(8.51) 8.51	(5.01) 5.01	(-) -	(-) -	(-) -	(-) -	(-) -	(-) -
(旧両神村)	(60.75) 60.75	(-) -	(60.75) 60.75	(-) -	(-) -	(-) -	(-) -	(-) -	(-) -	(-) -
計	(126.75) 126.75	(10.23) 10.23	(136.98) 136.98	(11.98) 11.98	(-) -	(544) 544	(-) -	(-) 269.00	(-) 12.57	(0.88) 0.88

※上段（ ）書き数量は補助事業による。内数字。

17 林業機械の保有状況

(令和6年3月31日現在)

機 械 種 名	単 位	所 有 区 分 別 数 量									
		地方公 共 団 体	学 校	会 社	森 林 組 合	そ の 他 組 合 等		集 落	研 究 機 関	個 人	合 計
						支 援 セ ン タ ー	そ の 他				
フェラーバンチャ	台	-	-	-	-	-	-	-	-	-	-
スキッド	台	-	-	-	-	-	-	-	-	-	-
プロセッサ	台	-	-	5	-	-	-	-	-	-	5
ハーベスタ	台	-	-	2	1	-	-	-	-	-	3
フォワーダ	台	-	-	7	5	-	-	-	-	-	12
タワーヤード	台	-	-	-	-	-	-	-	-	-	-
スイングヤード	台	-	-	2	5	-	-	-	-	-	7
その他の高性能林業機械	台	-	-	-	-	-	-	-	-	-	-
グラップルバケット	台	1	-	14	1	-	1	-	-	-	17

※グラップルバケットはフェリングヘッド付を含む。

※リース・レンタルを含む

18 林業改善資金貸付状況

(単位：件、千円)

年度 市町村	R1		R2		R3		R4		R5	
	件数	金額	件数	金額	件数	金額	件数	金額	件数	金額
秩父市	—	—	—	—	—	—	—	—	—	—
(旧秩父市)	—	—	—	—	—	—	—	—	—	—
(旧吉田町)	—	—	—	—	—	—	—	—	—	—
(旧大滝村)	—	—	—	—	—	—	—	—	—	—
(旧荒川村)	—	—	—	—	—	—	—	—	—	—
横瀬町	—	—	—	—	—	—	—	—	—	—
皆野町	—	—	—	—	—	—	—	—	—	—
長瀬町	—	—	—	—	—	—	—	—	—	—
小鹿野町	—	—	—	—	—	—	—	—	—	—
(旧小鹿野町)	—	—	—	—	—	—	—	—	—	—
(旧両神村)	—	—	—	—	—	—	—	—	—	—
合計	—	—	—	—	—	—	—	—	—	—

19 緑の少年団の状況

(埼玉県緑化推進委員会資料 緑の少年団結成状況より 令和5年3月31日時点)

名 称	結成年度	団員数
国神小緑の少年団	平成 4年	65名
グリーン・アクティビティ・クラブ	平成 4年	20名
荒川東みどりの少年団	平成 5年	79名
横瀬緑の少年団	平成 6年	31名
荒川西みどりの少年団	平成 8年	44名
長瀬第一小緑の少年団	平成 8年	109名
芦ヶ久保みどりの少年団	平成10年	12名
長瀬第二緑の少年団	令和 3年	55名
三沢小緑の少年団	令和 5年	24名
長瀬中緑の少年団	令和 5年	140名
秩父第一小緑の少年団	令和 5年	97名
花の木みどりの少年団	令和 5年	213名
西小みどりの少年団	令和 5年	12名
南小みどりの少年団	令和 5年	173名
尾小みどりの少年団	令和 5年	174名
原谷小緑の少年団	令和 5年	330名
久那小みどりの少年団	令和 5年	58名
高篠小みどりの少年団	令和 5年	153名
大田小みどりの少年団	令和 5年	89名
影森小緑の少年団	令和 5年	369名
吉田小みどりの少年団	令和 5年	171名
秩父第一中緑の少年団	令和 5年	520名
秩父第二みどりの少年団	令和 5年	203名
尾田蒔中学校緑の少年団	令和 5年	18名
高篠中緑の少年団	令和 5年	132名
大田中緑の少年団	令和 5年	57名
影森中学校みどりの少年団	令和 5年	198名
吉中緑の少年団	令和 5年	102名
荒川中みどりの少年団	令和 5年	113名
小鹿野小みどりの少年団	令和 5年	252名
長若小緑の少年団	令和 5年	50名
三田川みどりの少年団	令和 5年	35名
両神小みどりの少年団	令和 5年	52名
小鹿野中緑の少年団	令和 5年	30名
計 34団体		4180名

上記のほか休止団体 9団体

20 企業団体等による森づくり状況

1 秩父管内で森林づくり活動する企業・団体

(R6. 3. 31現在)

番号	企業・団体名 (協定者等)	活動場所	協定面積
1	連合埼玉 (農林公社)	秩父市 (県造林) H20終了	0.13
2	秩父土建(株) (農林公社)	秩父市(社営林)H20終了	4.71
3	生活クラブ生活協同組合 (農林公社)	皆野町(社営林)H21終了	2.90
4	さいたま中央倫理法人会 (埼玉県・秩父市)	秩父市 (市有林) H22終了	1.00
5	キヤノン電子(株) (秩父農林振興センター・三峯神社、農林公社)	秩父市(社営林、神社有林)	3.40
		横瀬町 (社営林) H23終了	
6	法政大学 (皆野町)	皆野町(町有林)H24終了	2.00
7	(社)日本旅行業協会 (埼玉県、長瀨町)	長瀨町(宝登山・共有林)	4.67
		秩父市 (三峰社営林) H25終了	
8	NTT東日本埼玉	皆野町(公社林)H25終了	6.56
9	(株)OKUTA	皆野町(公社林)H27終了	17.92
10	古郡ホーム(株)	秩父市(公社林)H27終了	11.71
11	津田工業 (株) (埼玉県・長瀨町)	長瀨町(宝登山・共有)H27終了	0.60
12	コカ・コーライーストジャパン(株) (埼玉県・農林公社)	秩父市、横瀬町(社営林)H30終了	15.40
13	埼玉県信用農業協同組合連合会 (農林公社)	皆野町(公社林)	5.00
14	埼玉県トラック協会 (埼玉県・農林公社)	秩父市外(市有林、民有林)	140.00
15	埼玉県電気工事工業組合 (農林公社)	横瀬町(社営林)	10.00
16	(財)ニッセイ緑の財団 (埼玉県・皆野町)	皆野町(町有林)	3.33
17	熊高森づくりの会 (埼玉県・長瀨町)	長瀨町(宝登山・共有林)	2.30
18	ダイドードリンコ(株) (農林公社)	小鹿野町(社営林)	8.92
19	コープみらい	秩父市(コープみらい秩父の森)	1.00
20	三菱UFJ信託銀行(株)	長瀨町(宝登山・共有林)R2終了	1.05
21	ロータリーの森を維持する会	長瀨町(宝登山・共有林)	0.43
22	秩父農工森づくりの会	秩父市(秩父市有林)	3.60
23	埼玉りそな銀行(株)	長瀨町(宝登山・共有林)	0.54
24	テイ・エステック(株)	皆野町(町有林)	2.10
25	(有)森林スマイル企画	小鹿野町 (公社林)	5.79
26	DCMホームマック(株)	皆野町(町有林)	0.50
27	AGS(株)	秩父市 (市有林)	0.65
28	本田技研工業(株)	秩父市 (市有林)	1.57
29	(株)エイチワン H29毛呂山から拠点移動して実施	横瀬町 (公社林)	2.70
30	(株)エルビー	横瀬町 (公社林)	4.40
31	(株)オリエントコーポレーション	秩父市 (市有林)	5.29
32	飯野海運(株) 大栄不動産と合同。R5より実施。	長瀨町 (民有林)	7.57
33	大栄不動産(株) 飯野海運と合同。R5より実施。	長瀨町 (民有林)	7.34
34	沖電気工業(株) 大成建設と合同。R5より実施。	皆野町 (民有林)	8.24
35	大成建設(株) 沖電気工業と合同。R5より実施。	皆野町 (民有林)	8.24
36	中外製薬(株)	横瀬町 (公社林)	1.00
37	東日本電信電話(株)	横瀬町 (公社林)	4.40

2 1 林業関係団体

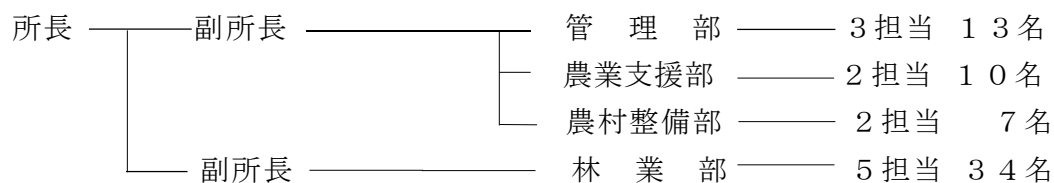
(R6. 5. 31現在)

団体名	代表者名	所在地	電 話
公益社団法人埼玉県農林公社	小畑 幹	[森林局] 368-0034 秩父市日野田町1-1-44 (秩父農林振興センター内)	0494-25-0291
秩父広域森林組合	吉田 廣文	368-0034 秩父市日野田町1-7-10	0494-26-5231
秩父林業対策協議会	北堀 篤	368-0034 秩父市日野田町1-7-10 (秩父広域森林組合内)	0494-26-5231
秩父地域森林会議所	丸岡 庸一郎	(会長宅)	
大滝山林振興協議会	山中 敬久	369-1998 秩父市大滝985 (大滝総合支所地域振興課内)	0494-55-0861
秩父森林活用研究会	中村 雅夫	(会長宅)	
秩父木材協同組合	金子 真治	368-0072 横瀬町5859-2 (金子製材㈱内)	0494-22-6155
西秩父商工会木材業部会	今井 敏夫	368-0202 小鹿野町両神小森524 (両神林産加工株式会社内)	0494-79-1155
秩父地区木材利用拡大検討会	富田 育夫	369-1412 秩父郡皆野町皆野945-1 (富田建設株式会社内)	0494-62-2504
埼玉県きのこ振興会	山田 喜久	(会長宅)	
秩父地域森林林業活性化協議会	北堀 篤	368-8686 秩父市熊木町8-1-5 (秩父市役所農林部 森づくり課内)	0494-22-2369
林林クラブ	大村 雅恵	(会長宅)	

2 2 秩父農林振興センターの組織概要

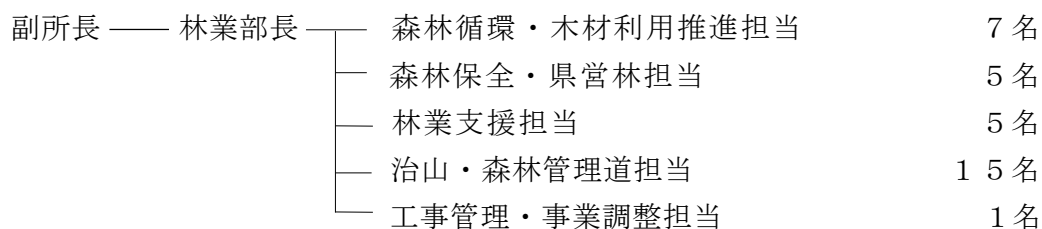
(1) 現況 (令和6年9月1日現在)

○センター全体



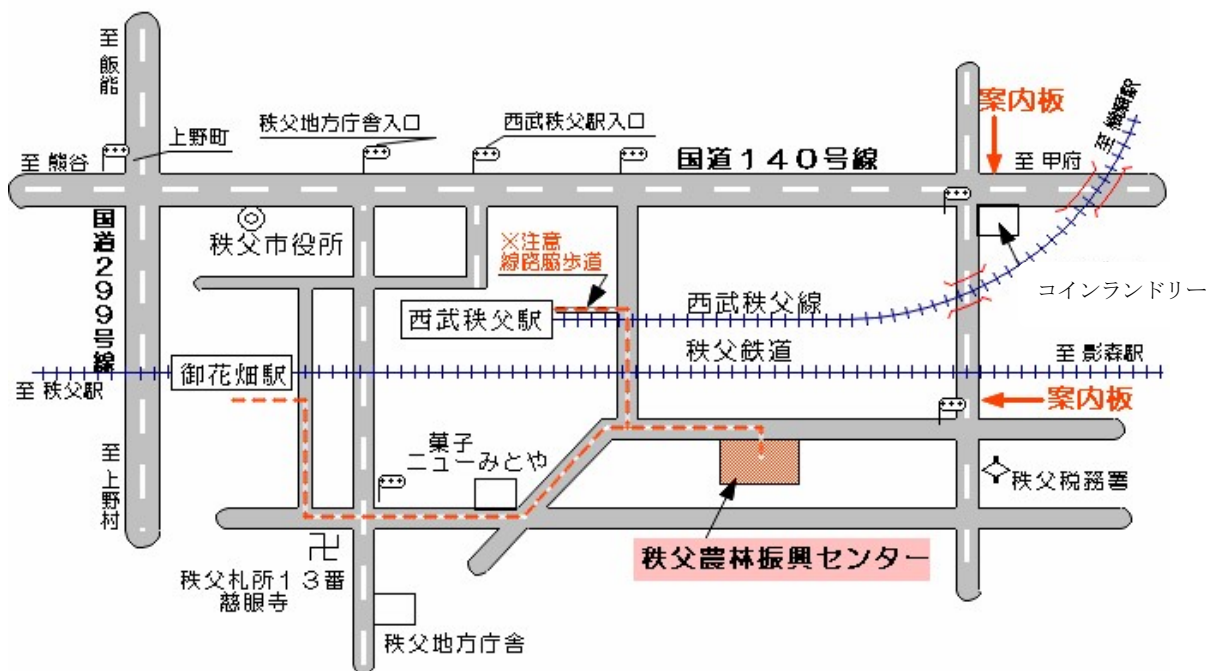
計67名

○林業部



計35名

(2) 案内図



裏表紙写真 秩父市吉田石間の森林

