

障害者委託訓練のご案内

ハロートレーニング ～急がば学べ～

障害者委託訓練は、障害のある方が仕事をする上で役立つ知識や技能、実践的な作業能力を身につけるための多様な公共の職業訓練です。企業、民間教育訓練機関、社会福祉法人、NPO法人等に訓練を委託して実施しています。

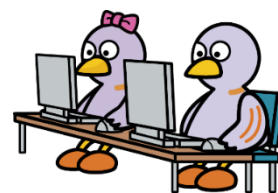
募集期間	コース番号	訓練コース		訓練期間	対象障害
8/15(金)	知識・技能習得訓練コース（スクール形式）				
8/29(金)	2003	パソコン入門・基礎コース	深谷市	9/16(火)～11/14(金)	身体・知的・精神・他
実践能力習得訓練コース（企業等での作業実習）					
8/1(金) ～ 8/14(木)	1083	オフィス内サポート作業コース	戸田市	9/1(月)～9/12(金)	精神・他
	1084	制服仕分・倉庫内軽作業コース(A)	戸田市	9/1(月)～9/12(金)	知的・精神・他
	1085	軽作業・事務補助コース	本庄市	9/1(月)～9/12(金)	知的・精神・他
	1086	オフィス事務補助軽作業コース	蕨市	9/1(月)～9/12(金)	知的・精神・他
	1087	事務補助作業コース	西区	9/1(月)～9/30(火)	身体・知的・精神
	1088	コンテナ洗浄作業コース	春日部市	9/2(火)～9/24(水)	知的・精神・他
	1089	清掃作業コース	春日部市	9/3(水)～9/17(水)	知的・他
	1090	緑化・仕分け作業コース	岩槻区	9/3(水)～9/17(水)	知的・精神
	1091	学童保育施設内作業コース	戸田市	9/3(水)～9/19(金)	身体・知的・精神・他
	1092	洗車・清掃作業コース	春日部市	9/3(水)～10/1(水)	身体・知的・精神・他
	1093	巡回清掃作業コース	北区	9/4(木)～9/18(木)	知的・精神・他
	1094	野菜袋詰め作業コース	岩槻区	9/8(月)～9/22(月)	知的・精神
	1095	野菜出荷作業コース	深谷市	9/8(月)～9/22(月)	知的・精神・他
	1096	物流センター内軽作業コース	草加市	9/8(月)～10/6(月)	知的・精神
	1097	介護施設内作業コース	越谷市	9/9(火)～10/1(水)	知的・精神
	8/15(金) ～ 8/29(金)	1098	清掃作業コース	加須市	9/16(火)～10/2(木)
1099		社内連絡便作業コース	春日部市	9/16(火)～10/15(水)	知的・精神
1100		オフィス事務補助 PC コース	蕨市	9/17(水)～10/1(水)	身体・精神
1101		接客・品出し作業コース	緑区	9/18(木)～10/9(木)	知的・精神
1102		物流倉庫内作業コース	志木市	9/22(月)～10/14(火)	身体・知的・精神・他
1103		清掃作業コース	岩槻区	9/24(水)～10/7(火)	身体・知的・精神・他
1104		施設内の軽作業と清掃作業コース	毛呂山町	9/29(月)～10/10(金)	身体・知的・精神・他
1105		制服仕分・倉庫内軽作業コース(B)	戸田市	9/29(月)～10/10(金)	知的・精神・他
1106		事務補助コース	吉川市	9/29(月)～10/20(月)	身体・知的・精神・他

詳細は、2ページ以降をご覧ください。



障害者委託訓練 受講上の注意

- 訓練コースは予定であり、今後内容等が変更になることがあります。最新情報はホームページに掲載しています。
 - 定員に達しない場合など、訓練が中止となる場合があります。
 - 受講料は無料ですが、テキスト代、交通費等は自己負担です。
 - 労働施策総合推進法に基づく訓練手当の支給はありません。
 - 記載されている保険料は、職業訓練生総合保険の保険料で、加入は任意です。
 - 要件に該当する方には、雇用保険法に基づく受講手当等が支給されます。
 - 車いす利用については、施設により設備状況等が異なります。必要に応じてご相談ください。
- ※各コースとも訓練終了後原則 3 か月以内の就職を目標としています。



訓練コース 知識・技能習得訓練コース

民間教育訓練機関、NPO 法人等を委託先として、就労に必要な基礎的な知識・技能の習得を図ります。

募集期間 8/15 (金) ~8/29 (金)

コース番号	2003	パソコン受講者対象レベル	初心者・初級者
訓練コース(訓練科)	パソコン入門・基礎コース (9月) 深谷市 (知識・技能習得)		
対象障害	身体障害(上肢・内部)・知的障害・精神障害・発達障害・高次脳機能障害等		
訓練内容	パソコンの基本操作 (Windows)、文書作成 (Word)、表計算 (Excel)、プレゼンテーション (PowerPoint) の基礎知識及び基本操作を習得する。また、就職活動に必要なビジネスマナー等を学ぶ。 ※パソコン受講者対象レベル：初心者 (パソコンの操作をしたことがない方、文字入力ができない方)、初級者 (文字入力が多少できる方、パソコンの基本操作の習得を目指したい方) また、職業生活に必要なビジネスマナー、コミュニケーションスキルなどを学ぶ。		
訓練場所	ABC パソコン教室 深谷校 (深谷市)		
交通手段	JR 深谷駅 路線バス 10 分		
定員	5 人	訓練月数/日数	2 か月 / 39 日
訓練期間	9/16 (火) ~11/14 日 (金)	訓練時間	10:00~15:30
教材費等の負担金	教材費：5,900 円程度 保険料：2,500 円	面接予定日	未定

訓練コース 実践能力習得訓練コース (企業等での作業実習)

企業等を委託先として、実際の職場環境を活用した実践的な職業能力の習得を図ります。

※各コースの定員は原則として 1 人です。ただし、諸般の事情を考慮して複数人の訓練生を受け入れる場合があります。

募集期間 8/1 (金) ~8/14 (木)

訓練コース	1083 オフィス内サポート作業コース (9月) 戸田市		
対象障害	精神障害・発達障害		
訓練内容	制服管理に伴うパソコン操作、書類の電子化・トリミング作業・Excel/Word でのデータ入力・タックシール作成・帳票類の封入作業・機密書類の処理・制服のピッキング等倉庫内軽作業を行う。また、社会人として必要な基本的事項を学ぶ。		
訓練場所	(株)JR 東日本グリーンパートナーズ (戸田市)		
交通手段	JR 戸田駅西口 徒歩 7 分、JR 北戸田駅西口 徒歩 10 分		
訓練期間	9/1(月)~9/12(金)	訓練日数	10 日
		訓練時間	9:00~16:00
教材費等の負担金	教材費：なし 保険料：1,550 円 貸与制服クリーニング、郵送代	面接予定日	未定

訓練コース	1084 制服仕分・倉庫内軽作業コース(A) (9月) 戸田市				
対象障害	知的障害・精神障害・発達障害				
訓練内容	制服や物品の仕分け、梱包、発送業務、箱詰め等の軽作業を学ぶ。また、社会人として必要な基本的事項を学ぶ。				
訓練場所	(株)JR 東日本グリーンパートナーズ (戸田市)				
交通手段	JR 戸田駅 西口 徒歩 7 分、JR 北戸田駅 西口 徒歩 10 分				
訓練期間	9/1(月)~9/12(金)	訓練日数	10 日	訓練時間	9:00~16:00
教材費等の負担金	教材費：なし 保険料：1,550 円 貸与制服クリーニング、郵送代		面接予定日	未定	
訓練コース	1085 軽作業・事務補助コース (9月) 本庄市				
対象障害	知的障害・精神障害・発達障害・高次脳機能障害等				
訓練内容	社内メール便の仕分け・出荷業務や顧客情報・商品情報等のデータ入力業務、各部依頼等の作業を学ぶ。社会人として必要な基本的事項を学ぶ。				
訓練場所	(株)カインズ・ビジネスサービス (本庄市)				
交通手段	JR 本庄早稲田駅 徒歩 5 分				
訓練期間	9/1(月)~9/12(金)	訓練日数	10 日	訓練時間	9:00~16:00
教材費等の負担金	教材費：なし 保険料：1,550 円		面接予定日	未定	
訓練コース	1086 オフィス事務補助軽作業コース (9月) 蕨市				
対象障害	知的障害・精神障害・発達障害				
訓練内容	特例子会社内において多様なメンバーの中で、文書のシュレッダー処理 (Excel でのデータ入力・集計を含む)、書類の電子化などを行う。また、社会人として必要な基本的事項を学ぶ。※事務職未経験者や就労経験が浅い方向けのコースです。				
訓練場所	(株)沖ワークウエル 蕨事務所 (蕨市)				
交通手段	JR 蕨駅 西口 徒歩 5 分				
訓練期間	9/1(月)~9/12(金)	訓練日数	10 日	訓練時間	8:30~16:00
教材費等の負担金	教材費：なし 保険料：1,550 円		面接予定日	8/18 (月)	
訓練コース	1087 事務補助作業コース (9月) さいたま市西区				
対象障害	身体障害・知的障害・精神障害				
訓練内容	事務職として必要な書類整理等の事務作業の全般を学ぶ。また、社会人として必要な基本的事項を学ぶ。				
訓練場所	(福)埼玉福祉事業協会 ゆずり葉 (さいたま市西区)				
交通手段	JR・東武伊勢崎線 北春日部駅 東口 徒歩 3 分				
訓練期間	9/1(月)~9/30(火)	訓練日数	20 日	訓練時間	9:00~16:00
教材費等の負担金	教材費：なし 保険料：1,900 円		面接予定日	未定	
訓練コース	1088 コンテナ洗浄作業コース (9月) 春日部市				
対象障害	知的障害・精神障害・発達障害				
訓練内容	コンテナ類のラベルはがし、洗浄、仕分け、運搬作業等を学ぶ。また、社会人として必要な基本的事項を学ぶ。				
訓練場所	(株)クリーン&クリーン 春日部事業所<三甲パレットレンタル(株)春日部センター内> (春日部市)				
交通手段	東武野田線藤の牛島駅 徒歩 25 分、東武伊勢崎線・野田線春日部駅 東口 路線バス 15 分 下車徒歩 10 分				
訓練期間	9/2(火)~9/24(水)	訓練日数	15 日	訓練時間	8:30~15:30
教材費等の負担金	教材費：なし 保険料：1,900 円		面接予定日	未定	

訓練コース	1089 清掃作業コース（9月）春日部市				
対象障害	知的障害・発達障害				
訓練内容	事務所等の清掃に必要な清掃用具の使い方、清掃手順等を実務的に学ぶ。また、社会人として必要な基本的事項を学ぶ。				
訓練場所	(株)シンフォニア東武 北春日部事業所（春日部市）				
交通手段	東武スカイツリーライン 北春日部駅 東口 徒歩3分				
訓練期間	9/3(水)~9/17(水)	訓練日数	10日	訓練時間	8:45~16:30
教材費等の負担金	教材費：なし 保険料：1,550円			面接予定日	未定
訓練コース	1090 緑化・仕分け作業コース（9月）岩槻区				
対象障害	知的障害・精神障害				
訓練内容	物流倉庫周辺の緑化作業及びオリコンたたみ、仕分け作業技術を学ぶ。また、社会人として必要な基本的事項を学ぶ。				
訓練場所	篠崎運輸（株）岩槻主幹営業所（さいたま市岩槻区）				
交通手段	東武野田線 岩槻駅 路線バス10分 下車徒歩10分				
訓練期間	9/3(水)~9/17(水)	訓練日数	10日	訓練時間	9:00~16:00
教材費等の負担金	教材費等：なし 保険料：1,550円			面接予定日	未定
訓練コース	1091 学童保育施設内作業コース（9月）戸田市				
対象障害	身体障害(内部障害)・知的障害・精神障害・発達障害・高次脳機能障害等				
訓練内容	学童保育施設内で行われている作業を学ぶ。また、社会人として必要な基本的事項を学ぶ。				
訓練場所	学童クラブ メリーアティック（※エリア内に3カ所あり）（戸田市）				
交通手段	JR戸田駅 徒歩5~12分				
訓練期間	9/3(水)~9/19(金)	訓練日数	12日	訓練時間	12:00~17:00
教材費等の負担金	教材費：なし 保険料：1,900円			面接予定日	未定
訓練コース	1092 洗車・清掃作業コース（9月）春日部市				
対象障害	身体障害・知的障害・精神障害・発達障害				
訓練内容	定期点検自動車や中古車などの洗車及び整備工場内外の片付けや清掃作業を学ぶ。また、社会人として必要な基本的事項を学ぶ。				
訓練場所	埼玉トヨペット(株) U-car ランドー平春日部店（春日部市）				
交通手段	東武野田線八木崎駅 徒歩10分				
訓練期間	9/3(水)~10/1(水)	訓練日数	14日	訓練時間	10:00~16:00
教材費等の負担金	教材費：なし 保険料：1,900円			面接予定日	未定
訓練コース	1093 巡回清掃作業コース（9月）さいたま市北区				
対象障害	知的障害・精神障害・発達障害				
訓練内容	清掃作業を通じて、準備、後片付けなど、基本的な清掃作業方法を習得する。また、社会人として必要な基本的事項を学ぶ。				
訓練場所	太陽管財(株)（さいたま市北区）				
交通手段	JR日進駅 北口 徒歩5分 JR宮原駅 西口 徒歩13分				
訓練期間	9/4(木)~9/18(木)	訓練日数	10日	訓練時間	8:20~17:30
教材費等の負担金	教材費：なし 保険料：1,550円			面接予定日	未定

訓練コース	1094 野菜袋詰め作業コース（9月）さいたま市岩槻区				
対象障害	知的障害・精神障害				
訓練内容	物流倉庫内で野菜のバック詰め・ピッキング作業を学ぶ。また、社会人として必要な基本的事項を学ぶ。				
訓練場所	(株)照栄サプライ（さいたま市岩槻区）				
交通手段	JR 蓮田駅 東口 路線バス 15分 下車徒歩 10分				
訓練期間	9/8(月)~9/22(月)	訓練日数	10日	訓練時間	9:00~16:00
教材費等の負担金	教材費：なし 保険料：1,550円			面接予定日	未定
訓練コース	1095 野菜出荷作業コース（9月）深谷市				
対象障害	知的障害・精神障害・発達障害				
訓練内容	ネギなどの野菜の栽培や出荷に伴う作業を学ぶ。また、社会人として必要な基本的事項を学ぶ。				
訓練場所	(株)良知経営 深谷農業事務所（深谷市）				
交通手段	JR 深谷駅 徒歩 18分				
訓練期間	9/8(月)~9/22(月)	訓練日数	10日	訓練時間	9:00~16:00
教材費等の負担金	教材費：なし 保険料：1,550円			面接予定日	未定
訓練コース	1096 物流センター内軽作業コース（9月）草加市				
対象障害	知的障害・精神障害				
訓練内容	物流センターにおいて、冷蔵品、冷凍品の出荷作業を学ぶ。また、社会人として必要な基本的事項を学ぶ。				
訓練場所	SBS ゼンツウ(株) 草加センター（草加市）				
交通手段	JR 越谷レイクタウン駅 南口 徒歩約 14分				
訓練期間	9/8(月)~10/6(月)	訓練日数	15日	訓練時間	9:00~13:15
教材費等の負担金	教材費：なし 保険料：1,900円 貸与制服返却費：クリーニング代、郵送代			面接予定日	未定
訓練コース	1097 介護施設内作業コース（9月）越谷市				
対象障害	知的障害・精神障害				
訓練内容	介護施設内での清掃、洗濯、ベッドメイキングなどを学ぶ。また、社会人として必要な基本的事項を学ぶ。				
訓練場所	特別養護老人ホーム 越谷なごみの郷（越谷市）				
交通手段	JR 南越谷駅 東武伊勢崎線 新越谷駅 路線バス 15分、JR 越谷レイクタウン駅 徒歩 25分				
訓練期間	9/9(火)~10/1(水)	訓練日数	15日	訓練時間	9:00~13:00
教材費等の負担金	教材費：なし 保険料：1,900円			面接予定日	未定

コース番号 1098 から募集期間 8/15（金）～8/29（金）

訓練コース	1098 清掃作業コース（9月）加須市				
対象障害	知的障害・精神障害				
訓練内容	清掃業務の基本手法を学ぶ。また、社会生活に必要な知識・マナー等を学ぶ。				
訓練場所	吉野家ホールディングス東京工場（加須市）				
交通手段	JR 東武日光線 栗橋駅 西口 送迎バス 12分				
訓練期間	9/16(火)~10/2(木)	訓練日数	12日	訓練時間	8:45~15:00
教材費等の負担金	教材費：なし 保険料：1,900円			面接予定日	未定

訓練コース	1099 社内連絡便作業コース（9月）春日部市				
対象障害	知的障害・精神障害				
訓練内容	本社・店舗間の連絡便の仕分け等の作業を学ぶ。また、社会人として必要な基本的事項を学ぶ。				
訓練場所	ウエルシアオアシス(株)春日部本部便室（春日部市）				
交通手段	東武 春日部駅 東口 路線バス 14分				
訓練期間	9/16(火)~10/15(水)	訓練日数	20日	訓練時間	9:30~16:30
教材費等の負担金	教材費：なし 保険料：1,900円			面接予定日	未定
訓練コース	1100 オフィス事務補助 PC コース（9月）蕨市				
対象障害	身体障害・精神障害				
訓練内容	特例子会社内において多様なメンバーの中で、PCワーク（データ入力、文書・資料作成）、書類のデータ化を行い、業務に対する品質意識を学ぶ。また、社会人として必要な基本的事項を学ぶ。※事務職未経験者や就労経験が浅い方向けのコースです。				
訓練場所	(株)沖ワークウエル 蕨事務所（蕨市）				
交通手段	JR 蕨駅 西口 徒歩 5分				
訓練期間	9/17(水)~10/1(水)	訓練日数	10日	訓練時間	8:30~16:00
教材費等の負担金	教材費：なし 保険料：1,550円			面接予定日	9/3（水）
訓練コース	1101 接客・品出し作業コース（9月）さいたま市緑区				
対象障害	知的障害・精神障害				
訓練内容	食品スーパー内において、陳列商品の品出し作業や接客サービスの基本手法を学ぶ。また、社会人として必要な基本的事項を学ぶ。				
訓練場所	ヤオコー三室店（さいたま市緑区）				
交通手段	JR 北浦和駅 東口 路線バス 8分 徒歩 2分				
訓練期間	9/18(木)~10/9(木)	訓練日数	15日	訓練時間	9:00~16:00
教材費等の負担金	教材費：なし 保険料：1,900円			面接予定日	未定
訓練コース	1102 物流倉庫内作業コース（9月）志木市				
対象障害	身体障害（上肢・下肢・内部障害）・知的障害・精神障害・発達障害・高次脳機能障害等				
訓練内容	物流倉庫内にて箱作り、封入、梱包作業等を学ぶ。一部清掃業務あり。また、社会人として必要な基本的事項を学ぶ。				
訓練場所	(株)トレパル <(株)ニューイースト内>（志木市）				
交通手段	東武東上線 志木駅 東口 路線バス 10分 徒歩 8分				
訓練期間	9/22(月)~10/14(火)	訓練日数	15日	訓練時間	10:00~15:00
教材費等の負担金	教材費：なし 保険料：1,900円			面接予定日	未定

訓練コース	1103 清掃作業コース（9月）さいたま市岩槻区				
対象障害	身体障害（清掃作業に従事できる方）・知的障害・精神障害・発達障害・高次脳機能障害等				
訓練内容	事業所内のトイレ、通路、会議室等の清掃作業を学ぶ。また、社会人として必要な基本的事項を学ぶ。				
訓練場所	カンダハーティーサービス(株)岩槻営業所（さいたま市岩槻区）				
交通手段	JR 蓮田駅 東口 送迎バス 15分、東武野田線 岩槻駅 東口 送迎バス 15分				
訓練期間	9/24(水)~10/7(火)	訓練日数	10日	訓練時間	9:00~15:45
教材費等の負担金	教材費：なし 保険料：1,550円			面接予定日	未定
訓練コース	1104 施設内の軽作業と清掃作業コース（9月）毛呂山町				
対象障害	身体障害(下肢)・知的障害・精神障害・発達障害・高次脳機能障害等				
訓練内容	医療器具の準備作業、室内外や車いすの清掃作業を学ぶ。また、社会人として必要な基本的事項を学ぶ。				
訓練場所	(福)埼玉医療福祉会 光の家療育センター（毛呂山町）				
交通手段	JR 毛呂駅 徒歩 5分				
訓練期間	9/29(月)~10/10(金)	訓練日数	10日	訓練時間	8:30~15:30
教材費等の負担金	教材費：なし 保険料：1,550円			面接予定日	未定
訓練コース	1105 制服仕分・倉庫内軽作業コース(B)（9月）戸田市				
対象障害	知的障害・精神障害・発達障害				
訓練内容	制服や物品の仕分け、梱包、発送業務、箱詰め等の軽作業を学ぶ。また、社会人として必要な基本的事項を学ぶ。				
訓練場所	(株)J R東日本グリーンパートナーズ（戸田市）				
交通手段	JR 戸田駅 西口 徒歩 7分、JR 北戸田駅 西口 徒歩 10分				
訓練期間	9/29(月)~10/10(金)	訓練日数	10日	訓練時間	9:00~16:00
教材費等の負担金	教材費：なし 保険料：1,550円 貸与制服クリーニング、郵送代			面接予定日	未定
訓練コース	1106 事務補助コース（9月）吉川市				
対象障害	身体障害(上肢・下肢・車イス・内部障害)・知的障害・精神障害・発達障害・高次脳機能障害等				
訓練内容	文字入力、スキャン業務、CAD 業務、就労支援プログラムなどを行う。また、社会人として必要な基本的事項を学ぶ。				
訓練場所	Torepania トレパニア（吉川市）				
交通手段	JR 武蔵野線 吉川駅 南口 徒歩 16分				
訓練期間	9/29(月)~10/20(月)	訓練日数	15日	訓練時間	10:00~15:00
教材費等の負担金	教材費：なし 保険料：1,900円			面接予定日	未定

訓練の対象者（次の要件全てに当てはまる方）

- 1 身体障害者手帳、療育手帳、精神障害者保健福祉手帳のいずれかをお持ちの方又は精神障害・発達障害・高次脳機能障害等があり、主治医の診断書・意見書をお持ちの方。
- 2 居住地管轄のハローワークに求職登録を行い、受講の推薦を受けた方。
- 3 訓練先まで通所ができる方で、職業訓練を通じて就職しようとする意志のある方。

訓練の受講を希望される方は（応募から訓練開始まで）

1 受講希望書の提出

(1) 提出書類 障害者委託訓練受講希望書 障害者手帳の写し又は主治医の診断書・意見書の写し

(2) 提出方法

- ① 受講希望書の本人記入欄に、必要事項を記入してください。
- ② 住所地を管轄する公共職業安定所（ハローワーク）で、受付（必要事項を記入）してもらってください。
- ③ ハローワークで受理された「障害者委託訓練受講希望書」（ハローワークで受理後、返却されます。）と「障害者手帳の写し又は主治医の診断書・意見書の写し」を、募集期間内に、埼玉県立職業能力開発センターに到着となるよう郵送又は持参してください。
 - 郵送する場合、封筒に「障害者委託訓練受講希望書在中」と記入してください。また、紛失防止に備えて、簡易書留等を推奨します（普通郵便で送付しセンターに届かなかった場合は、責任を負いかねます）。
 - 持参する場合の受付時間は、月～金曜日（祝日除く）の午前 8 時 30 分から午後 5 時 15 分です。

(3) 応募上の注意：原則として、過去 1 年以内に、公共職業訓練を利用した方は、応募できません。

2 受講の決定

● 入校試験面接

- ① 受講希望書受領後、面接日・面接場所等を郵送で通知します。面接日が既に決まっているコースもありますので、コース一覧をご覧ください。なお、募集〆切の 1～2 日後が面接日になる場合もあります。
- ② 入校試験面接を受けてください（この面接を受けない場合は、申込辞退となりますのでご注意ください。）。
- ③ 埼玉県立職業能力開発センターから、入校試験選考結果を、郵送で通知します。

3 入校説明会（訓練開始前）

- 雇用保険受給者には、入校説明会を実施します。

受講希望書はホームページからダウンロードできます

<https://www.pref.saitama.lg.jp/b0810/syougaisyitaku.html>



問合せ・相談・申込先

埼玉県立職業能力開発センター

障害者委託訓練担当

〒331-0825 埼玉県さいたま市北区榎引町 2-499-11

電話 048-651-3136 FAX 048-651-3114

URL <https://www.pref.saitama.lg.jp/soshiki/b0810/index.html>

交通手段

- **バス** 大宮駅西口⑥又は⑦乗り場から「三進自動車行き」又は「シティハイツ三橋行き」に乗車 バス停「榎引」下車 徒歩 3 分
大宮駅西口から 7 停留所目(約 10 分)バス停は「榎引南→榎引中央→榎引」と続きますので、ご注意ください。
- **ニューシャトル** 鉄道博物館駅下車 徒歩 15 分
- **川越線** 日進駅南口下車 徒歩 18 分

【案内図】

