

# 障害者委託訓練のご案内

## ハロートレーニング ～急がば学べ～

障害者委託訓練は、障害のある方が仕事をする上で役立つ知識や技能、実践的な作業能力を身につけるための多様な公共の職業訓練です。企業、民間教育訓練機関、社会福祉法人、NPO 法人等に訓練を委託して実施しています。

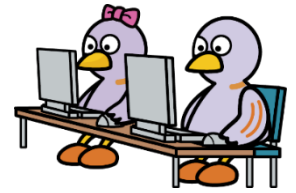
募集期間	コース番号	訓練コース		訓練期間	対象障害
実践能力習得訓練コース（企業等での作業実習）					
5/8(金) ～ 5/21(木)	1010	事務補助作業コース	所沢市	6/1(月)～6/12(金)	身体・知的・精神
	1011	野菜袋詰め作業コース	岩槻区	6/4(木)～6/17(水)	知的・精神
	1012	介護施設内作業コース	見沼区	6/4(木)～6/19(金)	身体・知的・精神・他
	1013	野菜出荷作業コース	深谷市	6/8(月)～6/19(金)	知的・精神・発達
	1014	事務補助作業コース	北区	6/8(月)～6/26(金)	精神
	1015	事務補助作業コース	西区	6/8(月)～7/3(金)	身体・知的・精神
	1016	オフィス事務補助 PC コース	蕨市	6/9(火)～6/23(火)	身体・精神
	1017	緑地清掃作業コース	狭山市	6/10(水)～6/26(金)	身体・知的・精神
	1018	病院内作業コース	伊奈町	6/15(月)～6/26(金)	知的・精神
	1019	郵便物仕分作業コース	大宮区	6/15(月)～6/26(金)	知的・精神・他
5/22(金) ～6/4(木)	1020	オフィス事務補助軽作業コース	蕨市	6/25(木)～7/8(水)	知的・精神・他
	1021	接客・品出し作業コース	本庄市	6/22(月)～7/10(金)	知的・精神

詳細は、2 ページ以降をご覧ください。



## 障害者委託訓練 受講上の注意

- 訓練コースは予定であり、今後内容等が変更になることがあります。最新情報はホームページに掲載しています。
  - 定員に達しない場合など、訓練が中止となる場合があります。
  - 受講料は無料ですが、テキスト代、交通費等は自己負担です。
  - 労働施策総合推進法に基づく訓練手当の支給はありません。
  - 記載されている保険料は、職業訓練生総合保険の保険料で、加入は任意です。
  - 要件に該当する方には、雇用保険法に基づく受講手当等が支給されます。
  - 車いす利用については、施設により設備状況等が異なります。必要に応じてご相談ください。
- ※各コースとも訓練終了後原則 3 か月以内の就職を目標としています。



## 訓練コース 実践能力習得訓練コース（企業等での作業実習）

企業等を委託先として、実際の職場環境を活用した実践的な職業能力の習得を図ります。

※コースの定員は原則として1人です。ただし、諸般の事情を考慮して複数人の訓練生を受け入れる場合があります。

### 募集期間 5/8（金）～5/21（木）

訓練コース	1010 事務補助作業コース（6月） 所沢市				
対象障害	身体障害・知的障害・精神障害				
訓練内容	事務職員として必要な知識、技能を学ぶ。また、社会人として必要な基本的事項を学ぶ。				
訓練場所	明生リハビリテーション病院（所沢市）				
交通手段	西武池袋線狭山ヶ丘駅 東口下車 徒歩 15分				
訓練期間	6/1(月)～6/12(金)	訓練日数	10日	訓練時間	9:00～16:00
教材費等の負担金	教材費：なし 保険料：1,550円			面接予定日	未定
訓練コース	1011 野菜袋詰め作業コース（6月） さいたま市岩槻区				
対象障害	知的障害・精神障害				
訓練内容	物流倉庫内での野菜のパック詰め、ピッキング作業を学ぶ。また、社会人として必要な基本事項を学ぶ。				
訓練場所	（株）照栄サプライ（さいたま市岩槻区）				
交通手段	JR 蓮田駅 東口 路線バス 15分 下車徒歩10分				
訓練期間	6/4(木)～6/17(水)	訓練期間	10日	訓練期間	9:00～16:00
教材費等の負担金	教材費：なし 保険料：1,550円			面接予定日	未定

## 募集期間 5/8 (金) ~5/21 (木)

訓練コース	<b>1012 介護施設内作業コース (6月) さいたま市見沼区</b>				
対象障害	身体障害(内部疾患、軽度聴覚障害のみ)・知的障害・精神障害・発達障害				
訓練内容	介護施設内において、清掃や洗濯作業、介護の補助作業(身体介護を除く)を学ぶ。また、社会人として必要な基本的事項を学ぶ。				
訓練場所	(福)大桜会 特別養護老人ホーム諏訪の苑 (さいたま市見沼区)				
交通手段	JR 東武野田線 大宮駅 東口 路線バス 20分				
訓練期間	6/4(木)~6/19(金)	訓練日数	12日	訓練時間	9:00~15:00
教材費等の負担金	教材費:なし 保険料:1,900円			面接予定日	未定
訓練コース	<b>1013 野菜出荷作業コース (6月) 深谷市</b>				
対象障害	知的障害・精神障害・発達障害				
訓練内容	ネギなどの野菜の栽培や出荷に伴う作業を学ぶ。また、社会人として必要な基本事項を学ぶ。				
訓練場所	(株)良知経営 深谷農業事務所(深谷市)				
交通手段	JR 深谷駅 徒歩 18分				
訓練期間	6/8(月)~6/19(金)	訓練日数	10日	訓練時間	9:00~16:00
教材費等の負担金	教材費:なし 保険料:1,550円			面接予定日	未定
訓練コース	<b>1014 事務補助作業コース (6月)さいたま市北区</b>				
対象障害	精神障害				
訓練内容	情報通信技術を利用した業務全般の補助作業を学ぶ。また、社会人として必要な基本的事項を学ぶ。				
訓練場所	(株)学研スマイルハートフル(さいたま市北区)				
交通手段	JR 宮原駅 東口 路線バス 15分、JR 上尾駅 東口 路線バス 15分				
訓練期間	6/8(月)~6/26(金)	訓練日数	15日	訓練時間	9:30~15:00
教材費等の負担金	教材費:なし 保険料:1,900円			面接予定日	未定
訓練コース	<b>1015 事務補助作業コース (6月) さいたま市西区</b>				
対象障害	身体障害・知的障害・精神障害				
訓練内容	事務職として必要な書類整理等の事務作業の全般を学ぶ。また、社会人として必要な基本的事項を学ぶ。				
訓練場所	(福)埼玉福祉事業協会 ゆずり葉(さいたま市西区)				
交通手段	JR 東武野田線 大宮駅 西口 送迎バス 20分				
訓練期間	6/8(月)~7/3(金)	訓練日数	20日	訓練時間	9:00~16:00
教材費等の負担金	教材費:なし 保険料:1,900円			面接予定日	未定

## 募集期間 5/8 (金) ~5/21 (木)

訓練コース	<b>1016 オフィス事務補助 PC コース (6月) 蕨市</b>				
対象障害	身体障害 (上肢・下肢) ・精神障害				
訓練内容	特例子会社内において多様なメンバーの中で、PC ワーク (データ入力、文書・資料作成)、書類のデータ化を行い、業務に対する品質意識を学ぶ。※事務職未経験者や就労経験が少ない方向けのコースです。				
訓練場所	(株)沖ワークウェル 蕨事務所 (蕨市)				
交通手段	JR 蕨駅 西口 徒歩 5 分				
訓練期間	6/9(火)~6/23(火)	訓練日数	10 日	訓練時間	8:30~16:00
教材費等の負担金	教材費: なし 保険料: 1,550 円			面接予定日	5/26 (火)
訓練コース	<b>1017 緑地清掃作業コース (6月) 狭山市</b>				
対象障害	知的障害・精神障害・身体障害 (聴覚)				
訓練内容	緑地や樹木の管理・清掃作業の技術を学ぶ。雨天時は所内で軽作業を行う。 また、社会人として必要な基本的事項を学ぶ。				
訓練場所	マザーサンヤチヨ・オートモーティブシステムズ (株) (狭山市)				
交通手段	西部新宿線 狭山市駅 路線バス 15 分 狭山工業団地北下車徒歩 5 分 又は日生団地下車徒歩 10 分				
訓練期間	6/10(水)~6/26(金)	訓練日数	13 日	訓練期間	8:00~12:00or15:00
教材費等の負担金	教材費: なし 保険料: 1,900 円			面接予定日	未定
訓練コース	<b>1018 病院内作業コース (6月) 伊奈町</b>				
対象障害	知的障害・精神障害・発達障害				
訓練内容	病院内外の清掃作業、ベッドメイキング、車椅子の手入れ等を学ぶ。また、職業生活を送るための基本的ビジネスマナーを学ぶ。				
訓練場所	伊奈病院 (伊奈町)				
交通手段	ニューシャトル志久駅 徒歩約 7 分				
訓練期間	6/15(月)~6/26(金)	訓練日数	10 日	訓練期間	9:00~16:00
教材費等の負担金	教材費: なし 保険料: 1,550 円			教材費等の負担金	未定
訓練コース	<b>1019 郵便物仕分作業コース (6月) さいたま市大宮区</b>				
対象障害	知的障害・精神障害・発達障害				
訓練内容	オフィスビルにおける到着郵便物や発送物品の仕分業務を学ぶ。				
訓練場所	(株) JR 東日本グリーンパートナーズ (さいたま市大宮区)				
交通手段	JR 大宮駅 東口 徒歩 3 分				
訓練期間	6/15(月)~6/26(金)	訓練日数	10 日	訓練期間	9:00~16:00
教材費等の負担金	教材費: なし 保険料: 1,550 円			面接予定日	未定

## 募集コース番号 1020 から 募集期間 5/22（金）～6/4（木）

訓練コース	1020 オフィス事務補助軽作業コース（6月）蕨市				
対象障害	知的障害・精神障害・発達障害				
訓練内容	特例子会社内において多様なメンバーの中で、文書のシュレッダー処理（Excel でのデータ入力・集計を含む）、書類の電子化などを行う。また、社会人として必要な基本的事項を学ぶ。※事務職未経験者や就労経験が浅い方向けのコースです。				
訓練場所	（株）沖ワークウェル 蕨事務所（蕨市）				
交通手段	JR 蕨駅 西口 徒歩 5 分				
訓練期間	6/25(木)～7/8(水)	訓練日数	10日	訓練時間	8:30～16:00
教材費等の負担金	教材費：なし 保険料：1,550 円			面接予定日	6/8（月）
訓練コース	1021 接客・品出し作業コース（6月）本庄市				
対象障害	知的障害・精神障害				
訓練内容	食品スーパー内において、陳列商品の品出し作業や接客サービスの基本手法を学ぶ。また、社会人として必要な基本的事項を学ぶ。				
訓練場所	ヤオコー児玉バイパス店（本庄市）				
交通手段	JR 八高線 児玉駅 徒歩 13 分				
訓練期間	6/22(月)～7/10(金)	訓練日数	15日	訓練時間	9:00～16:00
教材費等の負担金	教材費：なし 保険料：1,900 円			面接予定日	未定

## 訓練の対象者（次の要件全てに当てはまる方）

- 1 身体障害者手帳、療育手帳、精神障害者保健福祉手帳のいずれかをお持ちの方又は精神障害・発達障害・高次脳機能障害等があり、主治医の診断書・意見書をお持ちの方。
- 2 居住地管轄のハローワークに求職登録を行い、受講の推薦を受けた方。
- 3 訓練先まで通所ができる方で、職業訓練を通じて就職しようとする意志のある方。

## 県内の公共職業安定所（ハローワーク）

所名	電話番号	所在地	管轄区域
川口	048-251-2901	川口市青木 3-2-7	川口市、蕨市、戸田市
熊谷	048-522-5656	熊谷市箱田 5-6-2	熊谷市、深谷市、寄居町
本庄 (出)	0495-22-2448	本庄市中央 2-5-1	本庄市、上里町、美里町、神川町
大宮	048-667-8609	さいたま市大宮区大成町 1-525	さいたま市のうち西区、北区、大宮区、見沼区、岩槻区、鴻巣市（旧吹上町・旧川里町を除く）、上尾市、桶川市、北本市、蓮田市、伊奈町
川越	049-242-0197	川越市豊田本 1-19-8 川越合同庁舎	川越市、富士見市、ふじみ野市、坂戸市、鶴ヶ島市
東松山 (出)	0493-22-0240	東松山市上野本 1088-4	東松山市、小川町、嵐山町、川島町、吉見町、滑川町、鳩山町、ときがわ町、東秩父村
浦和	048-832-2461	さいたま市浦和区常盤 5-8-40	さいたま市のうち中央区、桜区、浦和区、南区、緑区
所沢	04-2992-8609	所沢市並木 6-1-3 所沢合同庁舎	所沢市、入間市（仏子・野田・新光を除く）、狭山市、三芳町
飯能 (出)	042-974-2345	飯能市双柳 94-15 飯能合同庁舎	飯能市、入間市のうち仏子・野田・新光、日高市、毛呂山町、越生町
秩父	0494-22-3215	秩父市下影森 1002-1	秩父市、皆野町、長瀬町、小鹿野町、横瀬町
春日部	048-736-7611	春日部市粕壁東 1-20-30 春日部労働総合庁舎 3階	春日部市、久喜市、幸手市、白岡市、杉戸町、宮代町
行田	048-556-3151	行田市長野 943	行田市、加須市、羽生市、鴻巣市のうち旧吹上町・旧川里町
草加	048-931-6111	草加市弁天 4-10-7	草加市、三郷市、八潮市
朝霞	048-463-2233	朝霞市本町 1-1-37	朝霞市、志木市、和光市、新座市
越谷	048-969-8609	越谷市東越谷 1-5-6	越谷市、吉川市、松伏町

# 訓練の受講を希望される方は（応募から訓練開始まで）

## 1 受講希望書の提出

- (1) 提出書類 障害者委託訓練受講希望書 障害者手帳の写し又は主治医の診断書・意見書の写し
- (2) 提出方法
  - ① 受講希望書の本人記入欄に、必要事項を記入してください。
  - ② **住所地を管轄する公共職業安定所（ハローワーク）で、受付**（必要事項を記入）してもらってください。
  - ③ ハローワークで受理された「障害者委託訓練受講希望書」（ハローワークで受理後、返却されます。）と「障害者手帳の写し又は主治医の診断書・意見書の写し」を、募集期間内に、埼玉県立職業能力開発センターに到着となるよう郵送又は持参してください。
    - 郵送する場合、**封筒に「障害者委託訓練受講希望書在中」と記入**してください。また、紛失防止に備えて、簡易書留等を推奨します（普通郵便で送付しセンターに届かなかった場合は、責任を負いかねます）。
    - 持参する場合の受付時間は、月～金曜日（祝日除く）の午前8時30分から午後5時15分です。
- (3) 応募上の注意：原則として、過去1年以内に、公共職業訓練を利用した方は、応募できません。

## 2 受講の決定

### ● 入校試験面接

- ① 受講希望書受領後、面接日・面接場所等を郵送で通知します。面接日が既に決まっているコースもありますので、コース一覧をご覧ください。なお、募集〆切の1～2日後が面接日になる場合もあります。
- ② 入校試験面接を受けてください（この面接を受けない場合は、申込辞退となりますのでご注意ください。）。
- ③ 埼玉県立職業能力開発センターから、入校試験選考結果を、郵送で通知します。

## 3 入校説明会（訓練開始前）

- 雇用保険受給者には、入校説明会を実施します。

受講希望書はホームページからダウンロードできます  
<https://www.pref.saitama.lg.jp/b0810/syougaisyaitaku.html>



## 問合せ・相談・申込先

### 埼玉県立職業能力開発センター

#### 障害者委託訓練担当

〒331-0825 埼玉県さいたま市北区榎引町 2-499-11

電話 048-651-3136 FAX 048-651-3114

URL <https://www.pref.saitama.lg.jp/soshiki/b0810/index.html>

#### 交通手段

- **バス** 大宮駅西口⑥又は⑦乗り場から「三進自動車行き」又は「シティハイツ三橋行き」に乗車 バス停「榎引」下車 徒歩3分  
大宮駅西口から7停留所目(約10分)バス停は「榎引南→榎引中央→榎引」と続きますので、ご注意ください。
- **ニューシャトル** 鉄道博物館駅下車 徒歩15分
- **川越線** 日進駅南口下車 徒歩18分

【案内図】



