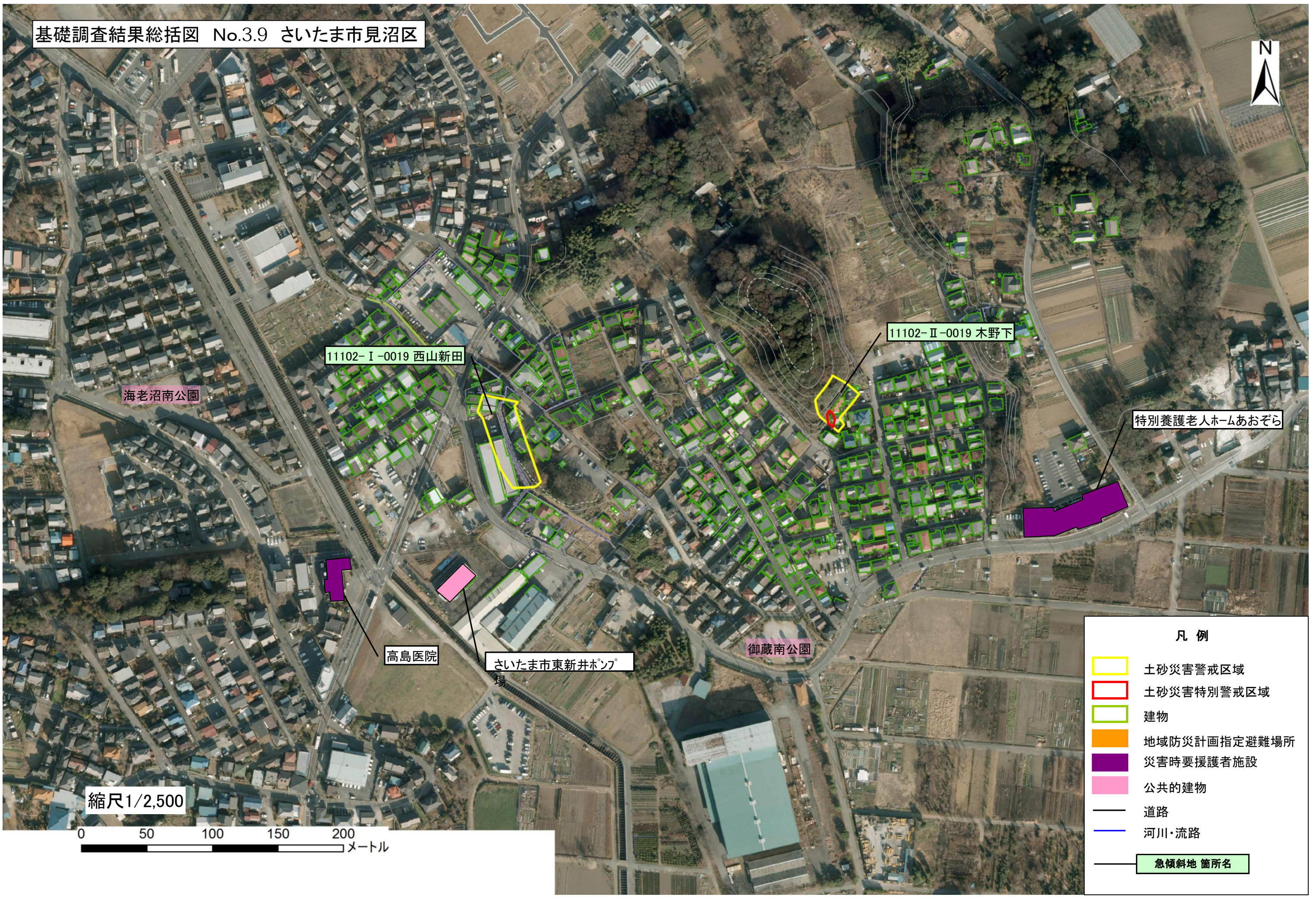


基礎調査結果総括図 No.3.9 さいたま市見沼区



海老沼南公園

11102-I-0019 西山新田

11102-II-0019 木野下

特別養護老人ホームあおぞら

高島医院









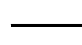
さいたま市東新井ポンプ場

御蔵南公園

縮尺1/2,500

0 50 100 150 200
メートル

凡例

-  土砂災害警戒区域
-  土砂災害特別警戒区域
-  建物
-  地域防災計画指定避難場所
-  災害時要援護者施設
-  公共的建物
-  道路
-  河川・流路
-  急傾斜地 箇所名