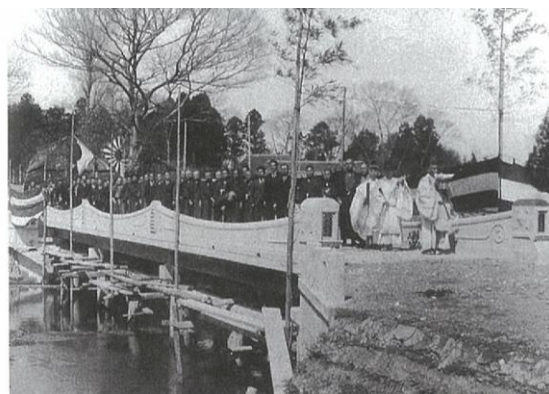


馬見塚橋について

1 馬見塚橋の成り立ち

大正時代から昭和初期にかけて行われた元荒川支派川改修事業の一環で多くの橋や堰が作られました。

馬見塚橋は昭和 10 年に建設された、歴史の古いコンクリート橋。堀切橋や新佐賀橋等も同じ時期に作られたコンクリート橋ですが、欄干のデザインがすべて異なります。



【写真】馬見塚橋完成時の様子（昭和 10 年）

“馬見塚”の由来

東部の御堂塚付近に馬市が立ち、塚の上から馬の良否を分けたという言い伝えから「馬見塚村」と呼ばれるようになったそう。

2 近代土木遺産としての馬見塚橋

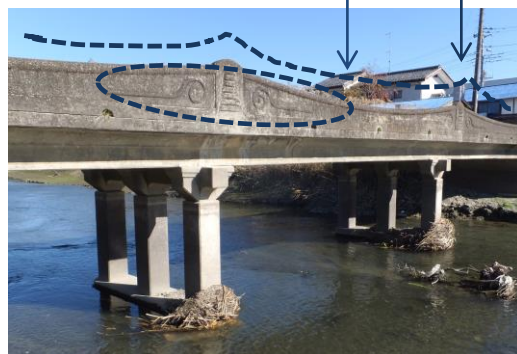
馬見塚橋は、平成 17 年に土木学会により日本の近代土木遺産に選定されています。

ランク C

特徴・全体が波形をしたユニークな高欄
・表現主義を強く感じさせる、束柱側面の縞模様と高欄単部の渦巻き模様

○近代土木遺産とは

土木学会では、幕末以降、西洋の近代土木技術が導入されてから第二次世界大戦以前までに作られた土木施設のうち、現存しているものを近代土木遺産と定義しています。全国調査から平成 17 年に 2800 件を選定し、馬見塚橋もそのひとつに選ばれました。



○近代土木遺産のランク

- 【A ランク】最も重要な土木遺産で、国指定重要文化財に相当
- 【B ランク】都道府県指定の文化財に相当
- 【C ランク】国の登録有形文化財や市区町村指定の文化財に相当

3 橋のたもとの馬頭観音

左岸の橋詰に文化4年と安政5年建立の馬頭観音があります。

馬頭観音は、農耕馬や伝馬を祀るものとして立てられたり、道標として道の進む方向や目的地までの距離を示したものを街道沿いに立てられることがありました。



①文化4年建立。馬見塚橋畔には昭和20年代まで「馬入れ場」があり、馬や牛の体を タワシで洗っていたとのこと。農耕への供養として馬頭観音が立てられたと考えられます。

②安政5年建立。以前は関和食品工場のところにありましたが、通称一本木道路の整備に伴い、道端に倒れたままだったのを昭和60年に馬見塚橋の脇に建て替えました。

馬見塚橋にまつわる思い出

- 橋の上から川へ飛び込んで、寺の方まで泳いだりしていた。
- 馬入れ場の近くで馬と一緒に泳いだ。
- 端下で「なまず」を採った。

4 馬見塚橋の問題点

築70年を超える馬見塚橋は、その古さから以下のような問題点も有しています。

①治水的問題点

星川では現在、定められた流量に応じ河川改修が行われていますが、馬見塚橋は橋長が短くまた桁高が低いため、必要となる河川の断面が確保できていません。

②構造的な問題点

馬見塚橋は架橋後約80年を経過しており、コンクリートのひび割れなど劣化が進むとともに、現在の構造基準と比較すると不適格な内容も生じています。

- ・行田市により平成24年に行われた調査では、市内53橋のうち架け替えをすべき橋梁の5番目に挙げられています。
- ・馬見塚橋は設計が古いため、兵庫県南部地震や東日本大震災などに対応した現在の耐震基準を満たしておらず、また補強工事も困難な状況です。
- ・馬見塚橋は幅員が3.6mと狭く、また通行車両の2t制限がなされるなど、一般の道路に比べ車両通行上の支障が生じています。

星川馬見塚橋のアンケート（案）

- 問－1 自宅から馬見塚橋までのおよその距離をご記入ください。
1. 50m以内
 2. 50～100m
 3. 100～500m
 4. 500m～1km
 5. 1km以上
- 問－2 あなたの性別は？
1. 男
 2. 女
- 問－3 あなたの年齢は？
1. 10代
 2. 20代
 3. 30代
 4. 40代
 5. 50代
 6. 60代
 7. 70代以上
- 問－4 あなたは馬見塚橋にどれくらい愛着がありますか？
1. とても愛着がある
 2. 愛着がある
 3. どちらともいえない
 4. あまり愛着はない
 5. 愛着はない
- 問－5 あなたは現在の馬見塚橋に満足していますか？
1. とても満足
 2. 満足
 3. どちらともいえない
 4. 不満
 5. とても不満
- 問－6 馬見塚橋へはどのくらいの頻度で通りますか？
1. ほぼ毎日
 2. 週に1回
 3. 月に数回
 4. 年に数回
 5. ほぼ通らない
- 問－7 馬見塚橋の景観についてどのように思いますか？
1. とても良い
 2. 良い
 3. 普通
 4. 悪い
 5. とても悪い
- 問－8 馬見塚橋は架け替えが必要だと思いますか？またその理由もお書きください。
1. 架け替えが必要だと思う
[]
 2. 現況のままで良い
[]
- 問－9 馬見塚橋について「良いと思う点」をあげてください。
[]
- 問－10 馬見塚橋について「改善した方がよいと思う点」をあげてください。
[]
- 問－11 その他馬見塚橋についてご意見がありましたら、ご自由にお書きください。
[]

ご協力ありがとうございました。