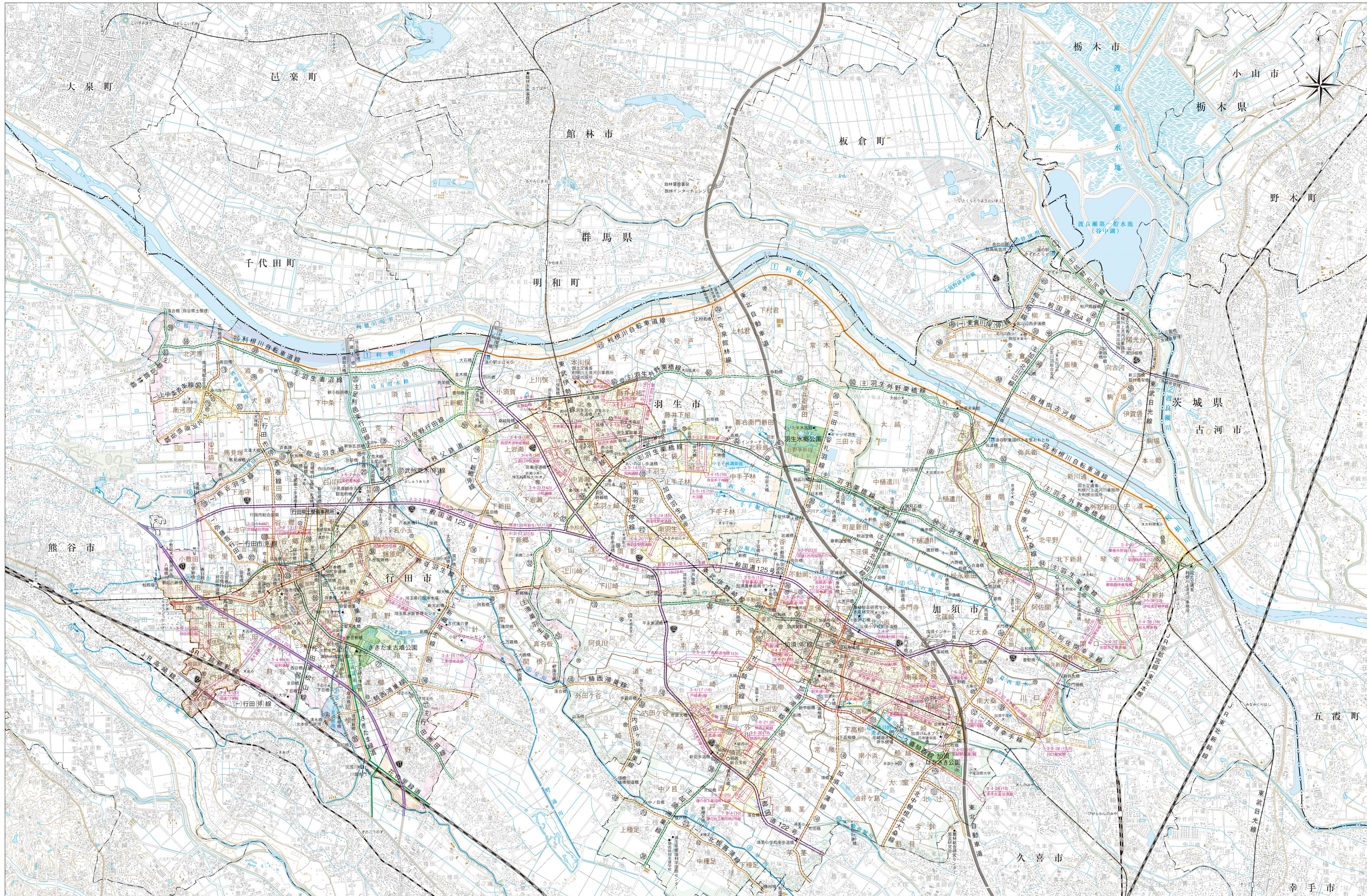


令和8年3月 行田県土整備事務所
〒361-0023 埼玉県行田市長野943
☎048-554-5211 ㊟048-554-5216
E-mail: k545211@pref.saitama.lg.jp



道路表		凡例	
番号	路線名	市町別延長(m)	合計延長(m)
一般国道			
122	一般国道122号	16,333	16,333
125	一般国道125号	21,092	21,092
354	一般国道354号	3,846	3,846
計 3路線		41,271	41,271
主要地方道			
7	佐野行田線	7,027	7,027
9	佐野古河線	3,017	3,017
20	足利邑楽行田線	3,626	3,626
32	浦巢羽生線	4,519	4,519
38	加須浦巢線	11,399	11,399
46	加須北川辺線	10,696	10,696
59	羽生妻沼線	8,871	8,871
60	羽生外野栗橋線	19,453	19,453
66	行田東松山線	2,944	2,944
77	行田蓮田線	6,117	6,117
83	熊谷館林線	486	486
84	羽生栗橋線	17,548	17,548
計 12路線		95,703	95,703
一般県道			
108	熊谷羽生線	18,583	18,583
112	加須羽生線	3,447	3,447
113	行田停車場線	301	301
114	騎西浦巢線	6,719	6,719
115	加須菅浦線	6,695	6,695
116	久喜騎西線	10,571	10,571
117	加須幸手線	5,152	5,152
118	北河原熊谷線	3,141	3,141
119	新郷停車場線	3,610	3,610
120	武州荒木停車場線	217	217
121	行田市停車場線	253	253
122	行田市停車場酒巻線	5,656	5,656
123	弥生行田線	2,771	2,771
124	今泉館林線	1,734	1,734
125	礼羽騎西線	1,234	1,234
126	上中森浦巢線	6,712	6,712
127	内田ヶ谷浦巢線	1,540	1,540
128	北根菅浦線	4,027	4,027
129	阿佐停車場線	2,486	2,486
130	砂原北大森線	4,659	4,659
131	上中奈齊奈線	2,788	2,788
132	加須停車場線	3,509	3,509
133	三田ヶ谷礼羽線	5,869	5,869
134	館橋向古河線	8,293	8,293
135	妻倉川停車場線	2,823	2,823
136	北中曾根北大森線	4,764	4,764
137	加須停車場線	856	856
138	南羽生停車場線	2,143	2,143
139	羽生停車場線	1,092	1,092
140	柳生停車場線	1,401	1,401
141	利根川自転車道線	26,531	26,531
計 31路線		123,046	123,046
合計 46路線		260,020	260,020

番号	河川名	行田県土整備事務所管轄延長(m)
1	利根川	国土交通省管理
2	渡良瀬川	国土交通省管理
3	谷田川	国土交通省管理
4	福川	左岸 1,270 右岸 1,270
5	中川	左岸 13,000 右岸 14,000
6	谷田川	左岸 0 右岸 0
7	元荒川	左岸 2,000 右岸 2,000
8	午の堀川	左岸 7,400 右岸 7,400
9	手子堀川	左岸 6,400 右岸 6,400
10	新機堀川	左岸 6,300 右岸 6,300
11	星川	左岸 21,400 右岸 21,400
12	忍川	左岸 9,968 右岸 9,968
13	備前堀川	左岸 1,200 右岸 1,200
14	青毛堀川	左岸 100 右岸 100
15	武蔵水路	水資源機構管理
合計 15		

行田市都市計画道路				羽生都市計画道路				加須都市計画道路							
番号	路線名	延長(m)	幅員(m)	番号	路線名	延長(m)	幅員(m)	番号	路線名	延長(m)	幅員(m)	番号	路線名	延長(m)	幅員(m)
3-1-1	熊谷バイパス	9,030	50	3-3-1	国道122号線	8,020	23.5	3-4-1	駅前通り線	710	18	3-5-26	川口蔵宮線	110	15.5
3-3-2	国道125号行田バイパス	7,500	23.5	3-3-2	南郷線	5,740	22	3-4-2	昭和通り線	3,230	16	3-4-27	栗橋大栗加須線	7,370	16
3-4-3	大森線	6,780	20	3-4-3	駅前大通り線	1,910	16	3-4-3	東郷通り線	3,090	16	3-4-28	幸野久野加須線	4,290	16
3-4-4	国道17号線	450	20	3-4-4	中央第2本町通り線	1,370	16	3-4-4	駅前通り線	1,040	11	3-4-29	加須駅前西線	100	20
3-4-5	行田市駅北口線	0	18	3-4-5	東郷橋上通り線	1,740	16	3-5-5	不動通り線	940	12	3-3-30	藤の台工業団地1号線	470	25
3-4-6	昭和通り線	3,050	18	3-4-6	上西口中岩通り線	750	16	3-6-6	中央通り線	2,230	11	3-5-31	下高柳道地線	4,520	15
3-5-7	長野荒木線	1,880	12	3-4-7	上新郷通り線	0	16	3-5-7	旭橋通り線	620	12	3-5-32	下高柳道地線	1,950	15
3-4-8	古代道の里通り線	3,930	16	3-4-8	北部幹線	4,530	16	3-3-8	国道125号加須バイパス	9,680	23.5	3-5-33	下高柳道地線	2,230	15
3-4-9	田橋堀之内線	0	16	3-4-9	西部大連中岩通り線	1,750	16	3-6-9	大門通り線	350	9	3-4-32	栗橋外野線	1,490	16
3-5-10	国道125号線	6,550	15	3-5-10	橋本通り線	270	12	3-6-10	東郷通り線	1,620	9	3-4-33	栗橋西停車場線	440	18
3-5-11	行田市駅西谷線	2,880	12	3-5-11	東郷通谷線	0	12	3-4-11	工業団地通り線	1,410	16	3-5-34	伊坂北下新井線	50	12
3-5-12	行田市駅前谷線	3,000	12	3-5-12	北郷通谷線	1,010	12	3-4-12	花巻駅前通り線	1,140	16	3-5-35	藤の台工業団地1号線	470	12
3-6-13	行田市駅前通北谷線	5,700	11	3-5-13	南郷通谷線	1,180	12	3-5-13	花巻中央通り線	1,710	12	3-5-36	中央線	1,720	12
3-5-14	常盤通佐間線	3,400	12	3-5-14	宮田通谷線	550	12	3-3-15	日光東郷線	8,100	23.5	3-4-37	佐間北下新井線	1,130	16
3-4-15	工業団地通り線	290	16	3-4-15	井原手子林線	690	16	3-3-16	加須浦巢線	1,260	23	3-4-38	松永等寄線	260	16
				3-5-16	大沼線	1,940	12	3-4-17	戸崎通り線	170	16	3-4-39	豊野台等寄線	1,320	18
				3-3-17	国道125号羽生バイパス線	2,320	23.5	3-4-18	国道125号加須バイパス	2,100	16	3-1-40	加須駅前口駅前広場	60	18~64
				3-3-18	国道125号羽生バイパス線	1,750	23.5	3-4-19	正能通り線	380	16	3-1-41	花巻駅前口駅前広場	36	61
				3-5-19	南羽生駅東通線	650	15	3-5-20	騎西外川線	410	12	7-6-1	久下南通り線	1,270	9
				3-5-20	南羽生駅西通線	500	15	3-5-21	騎西正野線	890	9	7-6-2	花巻1号線	960	9
				3-5-21	小倉通線	690	14.5	3-3-22	幸手環状加須線	3,080	22	7-6-3	花巻2号線	640	9
				3-5-22	公園通り線	1,620	14	3-4-23	川口豊野台線	1,810	16	7-6-4	藤の台工業団地2号線	1,150	10
				3-5-23	平成通り線	0	12	3-5-24	三保中岩通り線	460	14	8-7-1	花巻歩行者1号線	560	6
				3-5-24	平和通り線	0	15.5	3-1-25	羽生駅前口駅前交通広場	50	72~81	8-7-2	花巻歩行者2号線	360	6

