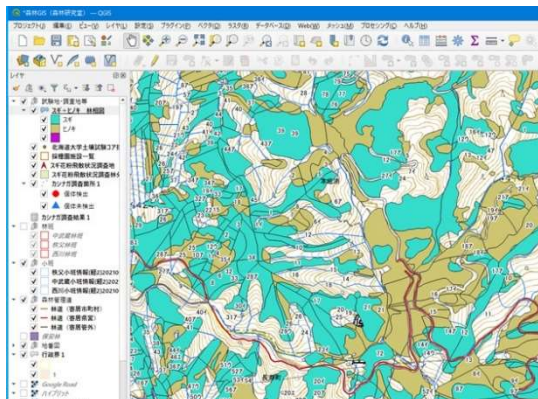
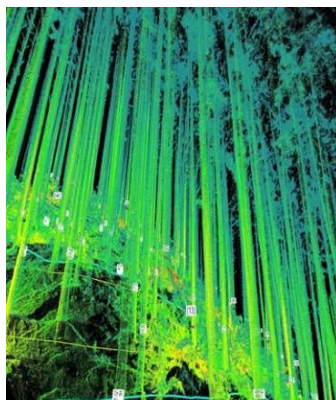


# 航空レーザ森林資源情報解析による 地位区分再調整の検討

航空レーザ測量による森林資源情報の成果を地上レーザ測量等の結果と照合する。また、地域別に林齢と樹高の関係を明らかにし、現行の地位区分の再調整について検討を行う。



航空レーザによる材積分布



地上レーザ測量による林況